



SET INDEX

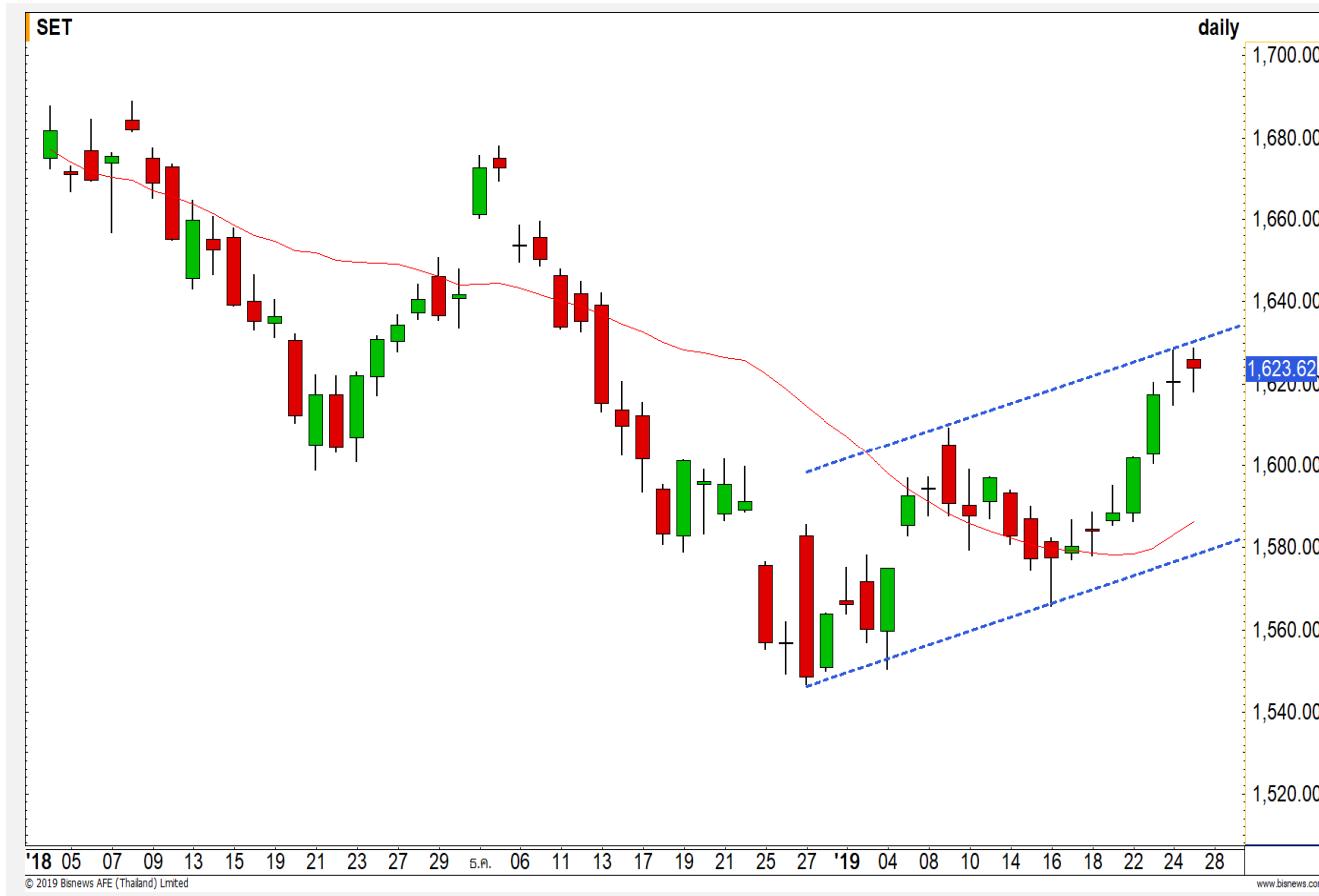
แนวต้านหลักของวัน

ดูที่ 1630 จุด

รายสัปดาห์หลังจากดัชนีได้ชนกรอบบน 1630 จุด กดดันให้ระยะสั้นควรจะมีการคลายตัวเพื่อเปิด Upside เพื่อให้รอบหลักเหลือ Upside ที่จะขึ้นสู่แนวต้านรายเดือน 1645-1650 จุด โดยวางฐาน 1610 จุดเป็นด่านแรกและฐานสองคือ 1595-1600 จุด

ขณะที่เข้านี้ยืนบวกต่อเนื่อง แนวต้าน 1630 จุดยังเป็นด่านหลักของวัน ต้องรีบทะลุผ่านเพื่อปิดความเสี่ยงที่จะไม่ดึงให้ช่วงสั้นๆ เกิดการคลายตัว

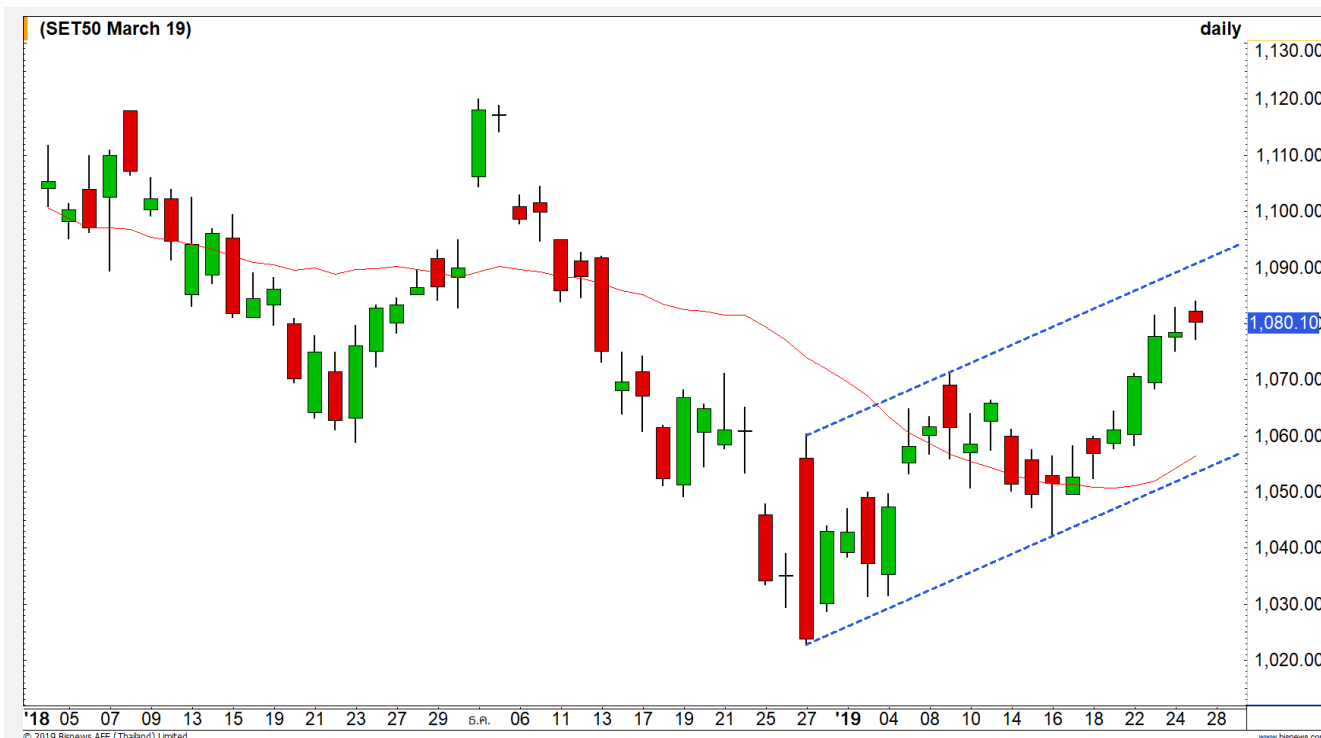
แนวรับ	1615	1610
แนวต้าน	1628	1630



Technical Review:

- S50H19: คาดว่าจะทดสอบแนวต้าน 1083-1085 จุดอีกครั้ง
- Momentum Trading : WHA , EA
- Swing Trading : TOP , PTTGC

SET50 Index Futures



ประเมินรอบเข้าทยอยฟื้นเข้าหาแนวต้าน 1083-1085 จุดอีกรอบ

25 ม.ค. 62 ต่างชาติ Long สุทธิ 1,600 สัญญา ส่วนใหญ่เป็นการเปิดสถานะ Long

รายสัปดาห์เข้าใกล้แนวต้านกรอบบน 1085-1090 จุด ส่งผลให้ระยะสั้นๆ Upside เหลือจำกัด ควรจะเกิดการคลายตัวลงมาที่ระดับแนวรับ 1072/1065 จุด ก่อนจะฟื้นตัวขึ้นเพื่อทะลุ 1090 จุด ขึ้นทดสอบ 1100 จุด

ส่วนรอบเข้านี้คาดว่าจะยืนบวก แต่ยังจำกัดแนวต้านแรกไว้ในช่วง 1083-1085 จุด

กลยุทธ์ S50H19 (Trading Long)

- Follow Long ตามขึ้นมา หลังจากผ่าน 1075 จุด ทยอยปิดทำกำไรไปแล้วในช่วง 1080-1085 จุด) ที่เหลือแนะนำปิดทำกำไรทั้งหมดที่ 1085-1087 จุด และ 1090 จุด และออกมารอดูทิศทาง **ตัดขาดทุนกำไรทันที ที่หลุด 1076 จุด**
- พอร์ตว่าง แนะนำเปิด Long ที่ 1072/1068 จุด

แนวรับ

1075

1072

แนวต้าน

1083-1085

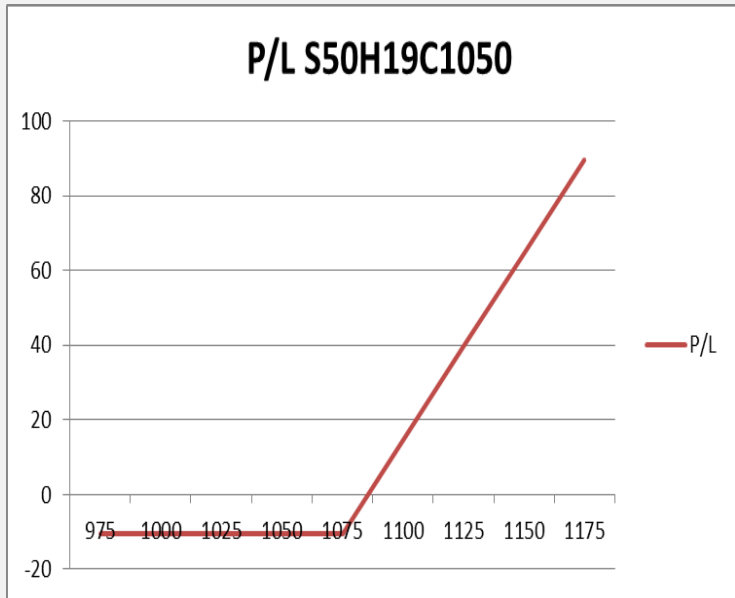
1087

Contracts	Long	Short	Net	YTD
Institution	26336	27247	-911	-8788
Foreign	28354	26754	1600	-7
Local	64705	65394	-689	8795

SET50 Index Options

คำแนะนำ : Wait and See

กลยุทธ์ : -
 ขาดทุนสูงสุด : -
 กำไรสูงสุดทางทฤษฎี : -
 เป้าหมายการทำกำไร : -
 จุดคุ้มทุน(เมื่อหมดอายุ) : -



SET50 Index	Long S50H19C1050	Cost	Profit/Loss
-	-	-	-
-	-	-	-
-	-	-	-
-	-	-	-
-	-	-	-
-	-	-	-
-	-	-	-
-	-	-	-
-	-	-	-
-	-	-	-

		Price	Change	Vol.	Open Interest	Intrinsic Value	Time Value	Break Even	All-in-Premium	Implied Volatility	Delta	Effective Gearing
Call Option	S50H19C1000	83.00	1.90	4.00	205	86.11	-3.11	1083.00	0.00	0.00%	1.00	12.39
	S50H19C1025	61.40	1.80	11	855	61.11	0.29	1086.40	0.00	0.00%	1.00	17.30
	S50H19C1050	43.00	1.00	65	1984	36.11	6.89	1093.00	0.01	9.45%	0.80	20.31
	S50H19C1075	27.30	0.70	214	3836	11.11	16.19	1102.30	0.01	10.33%	0.61	24.28
	S50H19C1100	16.40	0.30	434	4,839	0.00	16.40	1116.40	0.03	11.00%	0.42	28.07

Put Option	S50H19P1000	4.40	-0.30	488.00	2484	0.00	4.40	995.60	-0.08	16.15%	-0.11	-27.88
	S50H19P1025	7.90	-0.60	432	3327	0.00	7.90	1017.10	-0.06	15.51%	-0.19	-25.54
	S50H19P1050	13.00	-0.70	383	3723	0.00	13.00	1037.00	-0.05	14.61%	-0.28	-23.66
	S50H19P1075	22.30	-1.20	477	2,210	0.00	22.30	1052.70	-0.03	14.53%	-0.41	-20.19
	S50H19P1100	35.60	-1.40	198	1,643	13.89	21.71	1064.40	-0.02	14.74%	-0.55	-16.81

Petrochemicals & Chemicals

	Level 1	Level 2
Support	1165	1150
Resistance	1190	1240

รอให้ดัชนีกลับมาขึ้น 1190 จุด

ดัชนีกลุ่มปิโตรเคมีและเคมีภัณฑ์ หลุด Low เดิมลง เป็น การดิ่งภาพเชิงลบเข้ามา ต้องรอให้ดัชนีกลับมาขึ้น 1190 จุด ก่อน ถึงจะดิ่งภาพกลับมาดูดี



Finance & Securities

	Level 1	Level 2
Support	3400	3250
Resistance	3510	3570

ขึ้นชนแนวต้าน

ดัชนีกลุ่มเงินทุนและหลักทรัพย์ พุ่งตัวขึ้นมาใกล้แนวต้าน บริเวณกรอบบนของเส้น Downtrend line มีโอกาสได้เห็น การชะลอตัวในรอบสั้นนี้



Top Most Active



Support 66 65 Resistance 68 71.50

PTTGC : แท่งเทียนเกิดรูปแบบ Hammer เป็นสัญญาณการฟื้นตัวในรอบสั้น มีแนวต้านรอทดสอบที่ 68/71.50 บาท



Support 192.50 189 Resistance 195 198

KBANK : ภาพของราคายังคงเป็นการปรับตัวขึ้นอย่างต่อเนื่อง โดยโมเมนตัมรวมยังดูดี มีโอกาสได้เห็นการปรับตัวขึ้นต่อ



Support 45 43.25 Resistance 47 48.50

IVL : ภาพเป็นการหาฐานใหม่ หลังจากที่ไม่สามารถยืนแนวรับ 47 บาทได้ โดยให้รอบดูรอบการพักตัวที่แนวรับ 45/43.25 บาท



Support 76 75 Resistance 78.50 80

CPALL : MACD ยังคงเคลื่อนไหวในแดนบวก การขึ้นแข็งแกร่ง เป้าหมายถัดไปที่ 80 บาท

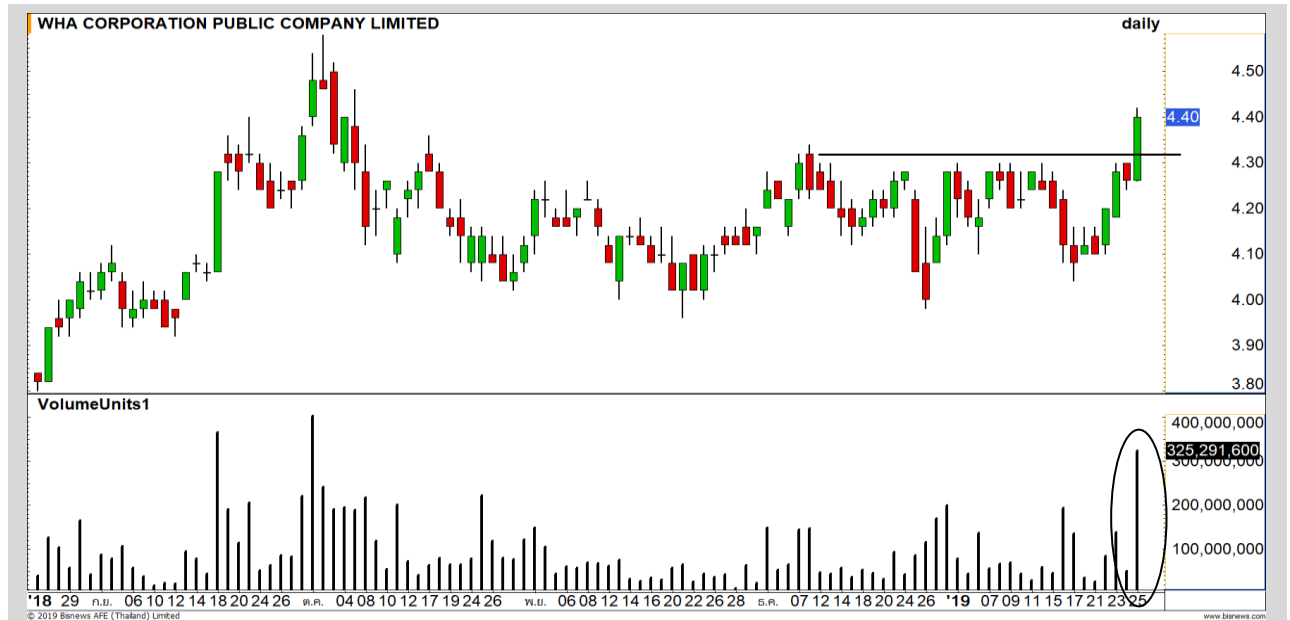
Momentum Trading

WHA

Support | 4.34
Resistance | 4.50
Stop loss | 4.30

คำแนะนำระยะสั้น (BUY)

ราคาเกิดภาพการ Breakout พร้อมกับ ปริมาณ Vol. ที่หนาแน่น แสดงถึง โมเมนตัมที่เป็นบวก มีโอกาสได้เห็นการ ปรับตัวขึ้นต่อ วางเป้าหมายรอบนี้ที่ 4.50 บาท

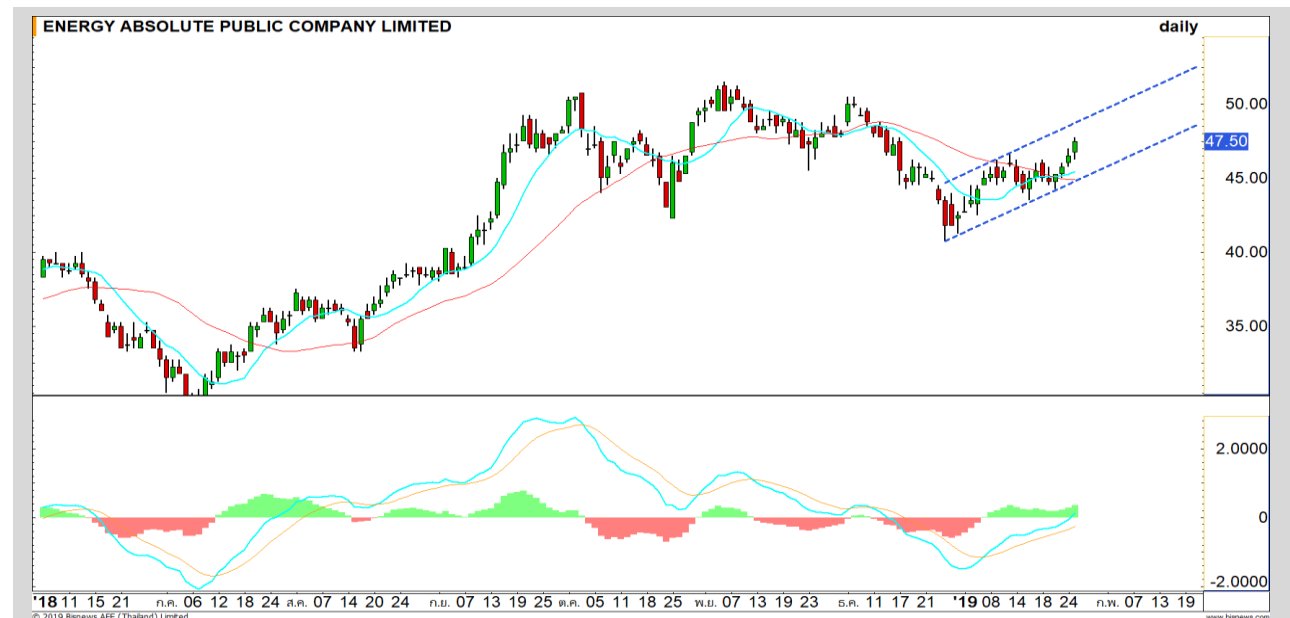


EA

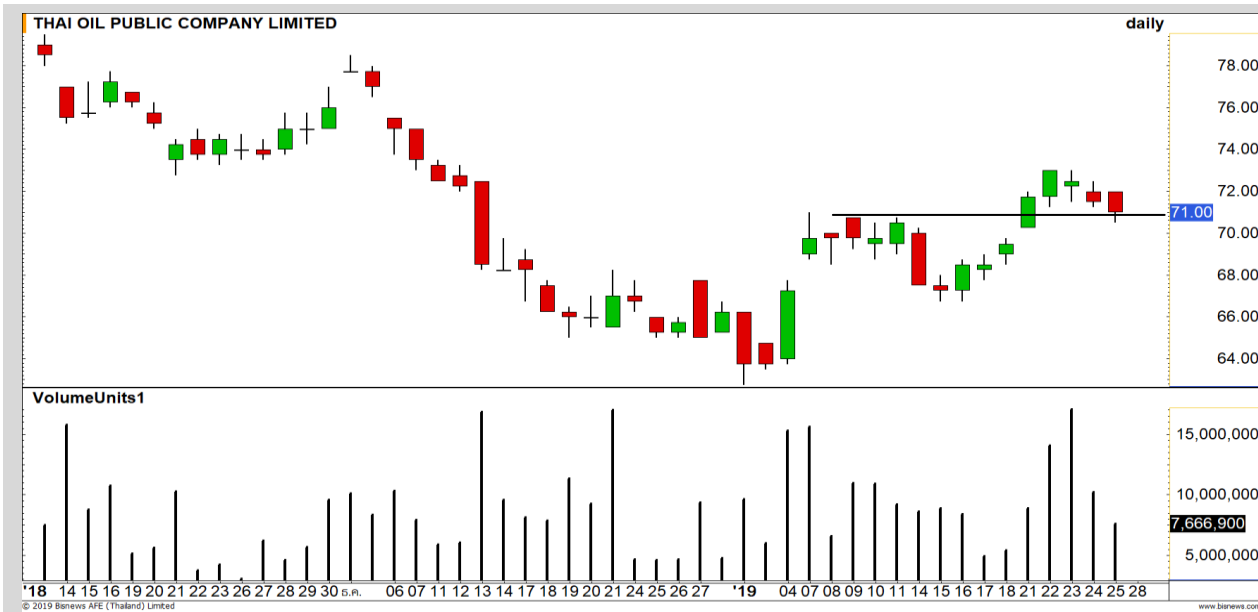
Support | 47.50
Resistance | 48.75
Stop loss | 46.50

คำแนะนำระยะสั้น (BUY)

ราคาแกว่งตามแนวโน้มหลักที่เป็นขาขึ้น สั้นๆ มีกรอบบน 48.75 บาทรอทดสอบ สอดคล้องกับ MACD ที่ยังให้ Momentum บวกต่อเนื่อง



Swing Trading



Support	70.75
Resistance	73
Stop loss	69.75

คำแนะนำระยะสั้น (BUY)

ราคาย่อตัวลงมาทดสอบที่บริเวณแนวรับ 70.75 บาท เราประเมินเป็นจังหวะในการเข้าซื้อที่ดี มีโอกาสที่จะได้เห็นการฟื้นตัวกลับเพื่อขึ้นทดสอบแนวต้าน High เดิม ที่ 73 บาท

TOP



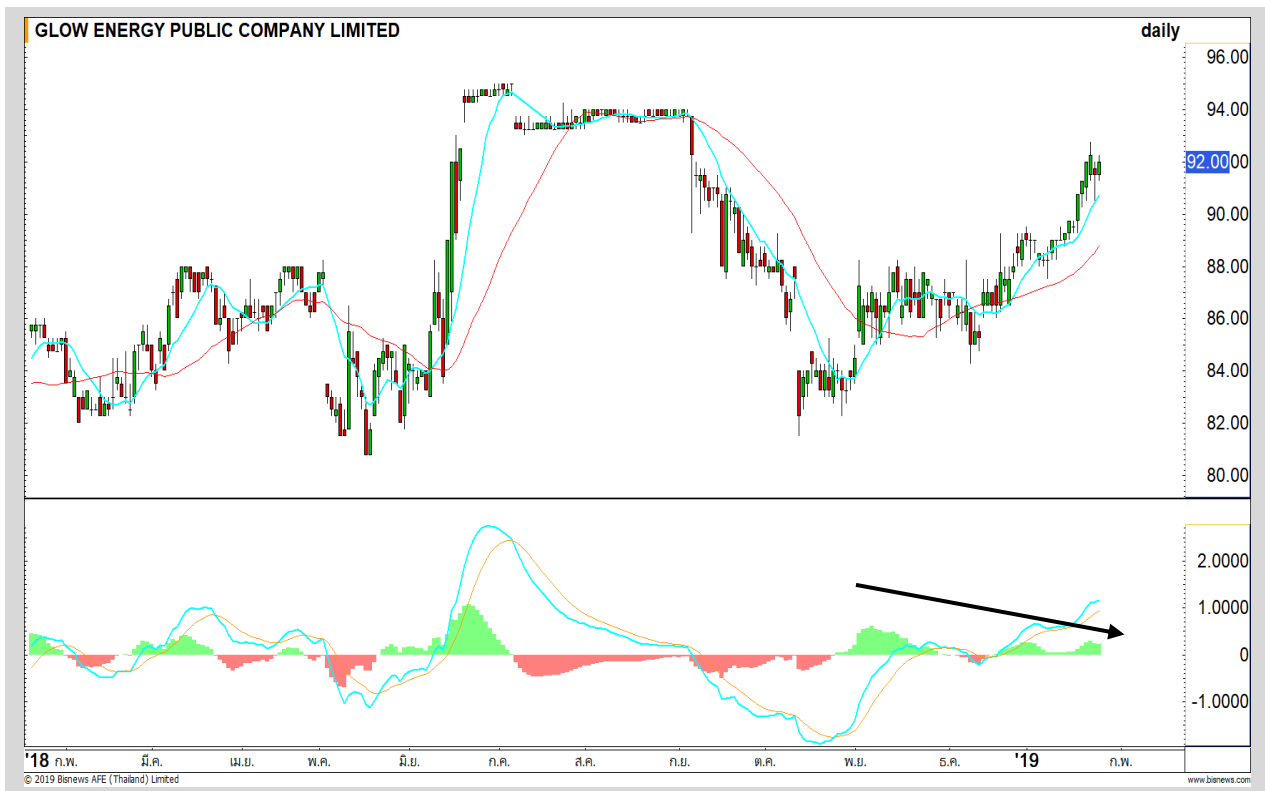
Support	65
Resistance	68
Stop loss	65

คำแนะนำระยะสั้น (BUY)

แท่งเทียนเกิดรูปแบบ Hammer แม้ว่าราคาจะทำ Lower Low แต่ไม่หลุด 65.50 บาท (แนวรับรายเดือน) บวกกับมี Bullish Divergence ฉะนั้นมีโอกาสเกิด Technical Rebound

PTTGC

GLOW



เทียบราคาวันก่อนหน้า

Close Price	%Change
92	+0.55%

(ข้อมูล ณ เวลา 17.00 น. ของวันก่อนหน้า)

ทำ SBL ไปแล้ว ยังคงรอซื้อคืน

แนวรับ		แนวต้าน	
89	88.50	92.50	95.75

ทำ SBL ไปในช่วงต้นทุน 89.50-89.75 บาท ยังรอซื้อคืนที่แนวรับด่านแรก 88.50-89 บาท

ปริมาณหุ้นที่ให้ยืมเพื่อขายชอร์ต

Stock	Available for borrowing (Share)
GLOW	-

(ข้อมูล ณ เวลา 9.00 น. ของวันก่อนหน้า)

ทะลุแนวต้าน 92.75 บาทตัดขาดทุนทันที

สอบถามข้อมูลเพิ่มเติม กรุณาติดต่อฝ่ายธุรกิจยืมและให้ยืมหลักทรัพย์

โทรศัพท์ : 02-658-9699
Email: sbl@fnস্যrus.com



GLOBAL: GLOB24C1906A



แนวรับ		แนวต้าน	
18.10	17.80	18.80	19.10

ราคาพักตัวลงที่แนวรับ High เดิม และมี MA 200 วันเป็นฐานรองรับที่หนาแน่น มองเป็นโอกาสที่ดีในการเข้าสะสม เนื่องจากภาพระยะสั้นยังไม่ถูกดึงเป็นลบ

ตัดขาดทุนในกรณีหลุด 17.80 บาท



สอบถามข้อมูลเพิ่มเติม
โทรศัพท์ 02-658-9915
Email: dw@fnsyrus.com
Line: @dw24

ตารางราคา

* ตารางราคาใช้เปรียบเทียบในการซื้อขายช่วง market open เท่านั้น ไม่รวมช่วง market call

Name	GLOB24C1906A	Implied Volatility	51.00%
Underlying	GLOBAL	Delta	20.80%
Type	Call	Listing Date	12-Nov-2018
Strike	25.670	Last Trading Date	28-Jun-2019
Conversion Ratio	3.38000	Expire Date(Maturity Date)	03-Jul-2019
Moneyness	-28.32% OTM	outstanding (27-Jan-2019)	50,000

Underlying Bid*	DW Bid Price(THB) *				
	29-Jan-2019	30-Jan-2019	31-Jan-2019	01-Feb-2019	04-Feb-2019
18.80	0.21	0.20	0.20	0.20	0.20
18.70	0.20	0.20	0.20	0.19	0.19
18.60	0.19	0.19	0.19	0.19	0.19
18.50	0.19	0.19	0.18	0.18	0.18
18.40	0.18	0.18	0.18	0.18	0.17
18.30	0.17	0.17	0.17	0.17	0.17
18.20	0.17	0.17	0.17	0.16	0.16
18.10	0.16	0.16	0.16	0.16	0.16
18.00	0.16	0.16	0.15	0.15	0.15

TOP GAINER AND LOSER

5 TOP MAINBROAD GAINER

Rank	Stock	PClose	%Change	Support	Resistance	Trend (1 Week)	Technical View
1	CHOW	2.40	12.15	2.24/2.16	2.50/2.60	Sideway	ติดระยะสั้น
2	DDD	18.60	10.71	18/17.50	19.20/19.80	Sideway Down	ฟื้นตัวในแนวโน้มขาลง
3	YUASA	14.20	8.40	13.80/13	14.80/15.30	Sideway	เสี่ยงพักตัวจากแท่งเทียน Shooting Star
4	TKN	8.25	6.45	8/7.80	8.40/8.60	Sideway	ฟื้นตัวในกรอบ Sideway
5	PRM	5.90	6.31	5.75/5.55	6.20/6.40	Sideway Up	ราคาสร้าง Higher High ภาพเริ่มเป็นบวก

5 TOP MAINBROAD LOSER

Rank	Stock	PClose	%Change	Support	Resistance	Trend (1 Week)	Technical View
1	SAMTEL	6.95	-6.71	6.90/6.50	7.15/7.45	Sideway	ราคาพักตัวออกด้านข้าง
2	FN	1.33	-4.32	1.28/1.20	1.36/1.44	Sideway	ราคาทำ Lower Low เสี่ยงลงต่อ
3	NPPG	1.19	-4.03	1.15/1.10	1.23/1.26	Sideway	ราคาพักตัวระยะสั้น
4	KOOL	1.46	-3.95	1.42/1.37	1.55/1.61	Sideway	ราคาแกว่งตัวออกด้านข้าง
5	IVL	46.25	-3.14	45/43.50	47/48.50	Sideway Down	ราคาทำ Lower Low ภาพเริ่มเป็นลบ

หมายเหตุประกอบการเลือก Top Gainer และ Top Loser

- ปริมาณการซื้อขายเฉลี่ย 5 วัน มากกว่า 10 ล้านบาท
- ไม่นับรวม DW และ Warrant
- ราคาหุ้นไม่ต่ำกว่า 1 บาท

** เนื่องจากหุ้นในกลุ่มนี้ส่วนใหญ่เป็นหุ้นที่ผันผวนแรงกว่าตลาด นักลงทุนควรใช้ความระมัดระวังเป็นพิเศษ **



Crude Oil (WTI)



Sugar



	Level 1	Level 2
Support	51	50
Resistance	54	56

	Level 1	Level 2
Support	12.30	12
Resistance	12.70	13

คงภาพ Sideway

ราคาน้ำมัน WTI ช่วงนี้การเคลื่อนไหวของราคายังคงเป็นลักษณะ Sideway ในกรอบ 51-54 ดอลลาร์สหรัฐต่อบาร์เรล เพื่อสะสมกำลังก่อนที่จะปรับตัวขึ้นต่ออีกครั้ง

ทะลุกรอบสามเหลี่ยมลงมา

ราคาน้ำตาล หลุดกรอบสามเหลี่ยมลงมา ทำให้ภาพในช่วงนี้เป็นการพักตัว ปรับฐาน รอดูแนวรับ 12.30 / 12 เซนต์ต่อปอนด์

Gold Futures

ขึ้นมาขึ้น 1300 ดอลลาร์

เมื่อคืนที่ผ่านมาดัชนีค่าเงินดอลลาร์ (Dollar Index) ปรับตัวลดลงเป็นปัจจัยหนุนราคาทองคำ

ภาพทางเทคนิคราคาทองคำปรับตัวขึ้นแรงทะลุ High เดิมที่ 1295 ดอลลาร์ ขึ้นมาขึ้น 1300 ดอลลาร์ได้ตามคาดการณ์ ทิศทางราคาทองคำยังเป็นแนวโน้มขาขึ้น ประเมินการย่อระหว่างทางเป็นโอกาสในการเข้าสะสมที่ดี

คำแนะนำระยะสั้น GOH19

- พอร์ต Long ต้นทุน 1285 ดอลลาร์ ปิดทำกำไร เรียบร้อยแล้วที่ 1300 ดอลลาร์
- พอร์ตวางแนวเปิด Long เมื่อราคาทองคำย่อตัวช่วง 1290 – 1295 ดอลลาร์ มีเป้าหมายทำกำไรช่วง 1305 – 1310 ดอลลาร์ ตัดขาดทุนกรณีหลุด 1285 ดอลลาร์

วันที่ 25 ม.ค. 2019

กองทุน SPDR คงการถือครองทองคำ
ไว้ที่ระดับ 809.76 ตัน



แนวรับ		แนวต้าน	
1295	1285	1305	1310

Contracts	Long	Short	Net	YTD
Institution	4922	3894	1028	-5748
Foreign	1680	1117	563	-7
Local	4422	6013	-1591	8795

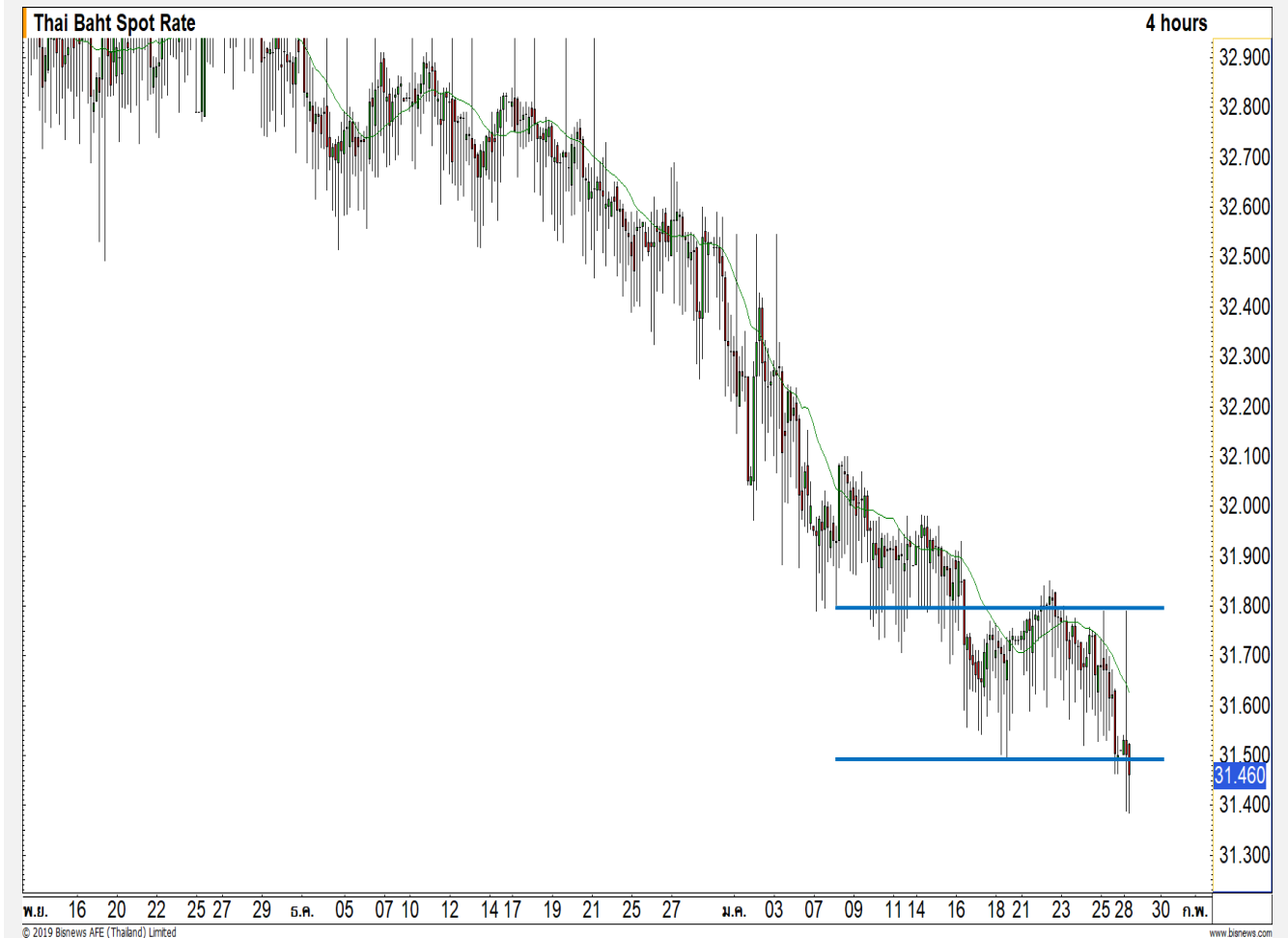
USD Futures

แข่งค่าต่อ

ภาพทางเทคนิคค่าเงินบาทราย 240 นาที แข่งค่า
ทะลุกรอบการแกว่งตัวเลือกทิศทางช่วง 31.50 – 31.80
บาท/ดอลลาร์ขึ้นมาได้ คาดแนวรับถัดไปที่ 31.30
บาท/ดอลลาร์

คำแนะนำระยะสั้น USDH19

- พอร์ตวางแนะเปิด Short บริเวณ 31.45 – 31.50
บาท/ดอลลาร์ เป้าหมายทำกำไรที่ 31.30 -31.35
บาท/ดอลลาร์ ตัดขาดทุนกรณีย่อค่าหลุด 31.65
บาท/ดอลลาร์



แนวรับ		แนวต้าน	
31.40	31.30	31.50	31.65

Market Summary & Theoretical Price

SET50 Index Futures

Series	Settle	Change	Vol Contracts	Vol Change	OI	OI Change	Days to Delivery	Theoretical			Div. Yield	Fund Rate	Basis	Premium Discount
								Theoretical	Lower	Upper				
S50F19	1083.8	3.3	44	-39	546	-20	2	1086.21	1086.15	1086.53	0.02%	1.75%	-2.31	-2.41
S50G19	1082.8	3.3	3	-8	307	-1	30	1087.33	1086.44	1092.02	0.38%	1.75%	-3.31	-4.53
S50H19	1080.1	1.7	108037	-24417	230482	4666	59	1087.36	1085.60	1096.57	1.04%	1.75%	-6.01	-7.26
S50M19	1074.9	1.5	9826	-1271	17865	-47	150	1084.86	1080.40	1108.29	2.03%	1.75%	-11.21	-9.96
S50U19	1071.1	1.2	998	-125	6802	-70	242	1076.53	1069.33	1114.34	3.08%	1.75%	-15.01	-5.43
S50Z19	1070.0	1.2	487	-27	2713	61	333	1071.35	1061.44	1123.37	3.24%	1.75%	-16.11	-1.35

Gold Futures

Series	Settle	Change	Vol Contracts	Vol Change	OI	OI Change	Days to Delivery	Theoretical			Premium / Discount	Risk Free Rate
								Theoretical	Lower	Upper		
GFG19	19350	10	294	131	1386	9	30	19497	19481	19581	-146.59	1.75%
GFJ19	19400	0	32	8	1112	22	89	19552	19504	19801	-151.66	1.75%
GFM19	19490	40	8	5	110	3	150	19609	19529	20029	-118.60	1.75%

Gold Online Futures

Series	Settle	Change	Vol Contracts	Vol Change	OI	OI Change	Days to Delivery	Theoretical
GOH19	1286.50	2.30	4154	1691	4479	232	59	1305.52

USD Futures

Series	Settle	OI Change	Days to Delivery	Theoretical	Basis
USDF19	31.66	-0.08	2	31.47	0.20
USDG19	31.65	-0.07	30	31.54	0.19
USDH19	31.64	-0.07	59	31.61	0.18
USDM19	31.54	-0.07	151	31.84	0.08

DISCLAIMER: รายงานฉบับนี้จัดทำโดยบริษัทหลักทรัพย์ ฟินันเซีย ไซรัส จำกัด (มหาชน) "บริษัท" ข้อมูลที่ปรากฏในรายงานฉบับนี้ถูกจัดทำขึ้นบนพื้นฐานของแหล่งข้อมูลที่เชื่อว่าหรือการเชื่อว่ามีที่น่าเชื่อถือ และหรือมีความถูกต้อง อย่างไรก็ตามบริษัทไม่รับรองความถูกต้อง/ครบถ้วนของข้อมูลดังกล่าว ข้อมูลและความเห็นที่ปรากฏอยู่ในรายงานฉบับนี้อาจมีการเปลี่ยนแปลง แก้ไข หรือเพิ่มเติมได้ตลอดเวลาโดยไม่ต้องแจ้งให้ทราบล่วงหน้า บริษัทไม่มีความประสงค์ที่จะชักจูงหรือชี้ชวนให้ผู้ลงทุน ลงทุนซื้อหรือขายหลักทรัพย์ตามที่ปรากฏในรายงานฉบับนี้ รวมทั้งบริษัทไม่ได้รับประกันผลตอบแทนหรือราคาของหลักทรัพย์ตามข้อมูลที่ปรากฏแต่อย่างใด บริษัทจึงไม่รับผิดชอบต่อความเสียหายใดๆ ที่เกิดขึ้นจากการนำข้อมูลหรือความเห็นในรายงานฉบับนี้ไปใช้ไม่ว่ากรณีใดก็ตาม ผู้ลงทุนควรศึกษาข้อมูลและใช้ดุลยพินิจอย่างรอบคอบในการตัดสินใจลงทุน

บริษัทขอสงวนลิขสิทธิ์ในข้อมูลและความเห็นที่ปรากฏอยู่ในรายงานฉบับนี้ ห้ามมิให้ผู้ใดนำข้อมูลและความเห็นในรายงานฉบับนี้ไปใช้ประโยชน์ คัดลอก ตัดแปลง ทำซ้ำ นำออกแสดงหรือเผยแพร่ต่อสาธารณชนไม่ว่าทั้งหมดหรือบางส่วน โดยไม่ได้รับอนุญาตเป็นลายลักษณ์อักษรจากบริษัทล่วงหน้า การลงทุนในหลักทรัพย์มีความเสี่ยง ผู้ลงทุนควรศึกษาข้อมูลและพิจารณาอย่างรอบคอบก่อนการตัดสินใจลงทุน

บริษัทหลักทรัพย์ ฟินันเซีย ไซรัส จำกัด (มหาชน) อาจเป็นผู้ดูแลสภาพคล่อง (Market Maker) และผู้ออกใบสำคัญแสดงสิทธิอนุพันธ์ (Derivative Warrants) บนหลักทรัพย์ที่ปรากฏอยู่ในรายงานฉบับนี้ โดยบริษัท อาจจัดทำทวีเคาระห์ของหลักทรัพย์อ้างอิงดังกล่าวนี้ ดังนั้น นักลงทุนควรศึกษารายละเอียดในหนังสือชี้ชวนของใบสำคัญแสดงสิทธิอนุพันธ์ดังกล่าวก่อนตัดสินใจลงทุน