



SET INDEX

ราย ชม. คาดแกว่งฟันตัว
ดูแนวต้าน 1669/1674 จุด

ระยะสั้นอยู่ในโซนพักฐาน
แต่ระยะกลางยังอยู่ในกรอบแกว่ง
ขึ้น แนวต้านรายเดือน 1677-1680
จุดมีโอกาสติดช่วงสั้น จึงยังไม่ทำลาย
Bearish Divergence ใน RSI ระยะ
ถัดไปมีโอกาสทดสอบแนวรับ 1650 จุด
วางเป็นแนวซื้อกลับอีกกรอบ

ภาพวันนี้ คาดแกว่งฟันตัวราย
ชม. มีแนวต้าน 1669 จุด และ 1674
จุดรอทดสอบ แต่ยังไม่น่าจะทะลุผ่าน วัน
แต่กรณีหลุด 1658 จุด จะเหวี่ยงแรง

แนวรับ	1660	1658
แนวต้าน	1669	1674



Technical Review:

- S50H19: ราย ชม. มีโอกาสฟันตัว วางแนวต้าน 1107-1112 จุด ตราบที่ไม่หลุด 1095 จุด ยังให้รอบบวก
- Momentum Trading : PRM , CPN
- Swing Trading : ERW , AEONTS

SET50 Index Futures



คาดฟื้นตัวราย ชม. วางแนวต้าน 1107-1112 จุด

27 ก.พ. 62 นักลงทุนต่างชาติกลับมา Long สุทธิ 4,698 สัญญา (26 ก.พ.เพิ่ง Short สุทธิ 4,449 สัญญา) ราย ชม. มีโอกาสฟื้น ดูแนวต้าน 1107-1112 จุด ส่วนทิศทางหลักยังเป็นกรอบแกว่งขึ้น ฉะนั้นช่วงนี้ การแกว่งตัวสลับพัก ยังเป็นการพักเพื่อขึ้นต่อ แนวการอ่อนตัวเป็นจังหวะ Long

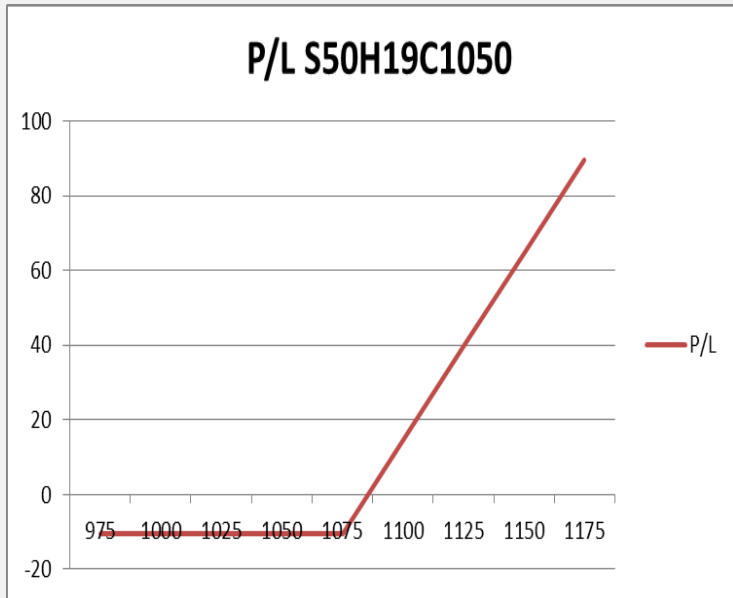
แนวรับสำคัญ 1095 จุด จะเป็นแนวเปลี่ยนอีกรอบ หากไม่หลุดแนวนี ประเมินเป็นจังหวะพักเพื่อขึ้นต่อ

กลยุทธ์ S50H19 (Swing Trade)

- พอร์ตเปิด Long รอบเช้าเมื่อวานต้นทุน 1100-1103 จุด น่าจะได้ทยอยทำกำไร หลังทดสอบแนวต้านแรก ณ ระดับ 1106 จุดไปแล้ว ที่เหลือรอดปิดทำกำไรที่ 1107-1112 จุด หลุด 1097 จุดตัดขาดทุน

	แนวรับ		แนวต้าน		
	1099	1095	1107	1112	
Contracts	Long	Short	Net	YTD	
Institution	33791	32500	1291	-22026	
Foreign	34789	30091	4698	37377	
Local	91853	97842	-5989	-15351	

SET50 Index Options



คำแนะนำ : Wait and See

กลยุทธ์ : -
 ขาดทุนสูงสุด : -
 กำไรสูงสุดทางทฤษฎี : -
 เป้าหมายการทำกำไร : -
 จุดคุ้มทุน(เมื่อหมดอายุ) : -

SET50 Index	Long S50H19C1050	Cost	Profit/Loss
-	-	-	-
-	-	-	-
-	-	-	-
-	-	-	-
-	-	-	-
-	-	-	-
-	-	-	-
-	-	-	-
-	-	-	-
-	-	-	-

		Price	Change	Vol.	Open Interest	Intrinsic Value	Time Value	Break Even	All-in-Premium	Implied Volatility	Delta	Effective Gearing
Call Option	S50H19C1050	56.60	5.00	83	1157	59.88	-3.28	1106.60	0.00	0.00%	1.00	18.23
	S50H19C1075	34.00	2.70	117	1604	34.88	-0.88	1109.00	0.00	0.00%	1.00	30.86
	S50H19C1100	17.00	1.30	426	3,394	9.88	7.12	1117.00	0.01	6.85%	0.67	43.45
	S50H19C1125	6.50	0.40	625	5,756	0.00	6.50	1131.50	0.02	7.72%	0.33	56.34
	S50H19C1150	2.10	-0.10	161	3,595	0.00	2.10	1152.10	0.04	8.34%	0.13	67.81
Put Option	S50H19P1050	2.80	-0.20	244	4999	0.00	2.80	1047.20	-0.06	13.65%	-0.11	-43.42
	S50H19P1075	5.90	-1.10	200	3,271	0.00	5.90	1069.10	-0.04	12.32%	-0.21	-40.27
	S50H19P1100	13.00	-2.40	329	3,062	0.00	13.00	1087.00	-0.02	11.63%	-0.40	-33.77
	S50H19P1125	27.10	-3.10	181	1,882	15.12	11.98	1097.90	-0.01	12.26%	-0.60	-24.74
	S50H19P1150	50.00	-0.60	49	403	40.12	9.88	1100.00	-0.01	16.19%	-0.71	-15.83

Transportation & Logistics

	Level 1	Level 2
Support	388	380
Resistance	394	400

ยังไม่ผ่าน High เดิม

ดัชนีกลุ่มขนส่งและโลจิสติกส์ ยังไม่สามารถผ่านแนวต้าน High เดิมที่บริเวณ 394 จุด ดังนั้นช่วงนี้ให้น้ำหนักเป็น Sideway

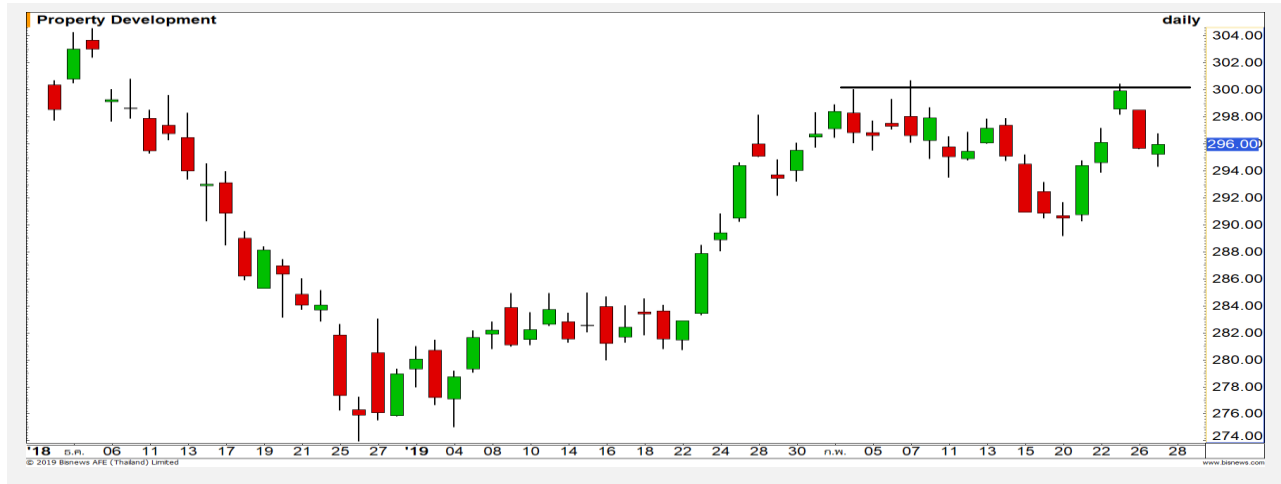


Property Development

	Level 1	Level 2
Support	294	290
Resistance	297	300

อยู่ในช่วงพักตัวปรับฐาน

ดัชนีกลุ่มพัฒนาอสังหาริมทรัพย์ อยู่ในช่วงการพักตัวปรับฐาน หลังจากที่มีการขึ้นรอบที่ผ่านมามาติดแนวต้านบริเวณ 300 จุด



Top Most Active



Support 6.50 6.25 Resistance 7 7.30

BEAUTY : แรงขายยังคงมีอย่างต่อเนื่อง รอบหลักให้ไปรอดฐานแนวรับสำคัญที่ 6.50 บาท



Support 48 46.50 Resistance 50 51

EA : รอบหลักยังคงแข็งแกร่ง มีโอกาสได้เห็นการแกว่งตัวขึ้นเพื่อไปทดสอบ High เดิมที่บริเวณ 51 บาทอีกครั้ง



Support 2.30 2.24 Resistance 2.36 2.40

TMB : ราคาปรับตัวขึ้นมาใกล้กรอบแนวต้านบริเวณ 2.36 บาท ทำให้ Upside จำกัด มีโอกาสเกิดการชะลอเกิดขึ้นได้



Support 71.25 70 Resistance 73.25 74.50

PTTGC : การย่อตัวลงมาเป็นจังหวะในการเข้าเล่นรอบที่ดี เนื่องจากราคายังคงเคลื่อนไหวเหนือเส้นค่าเฉลี่ย 10 วัน วางแนวรับรอบนี้ 71.25 บาท

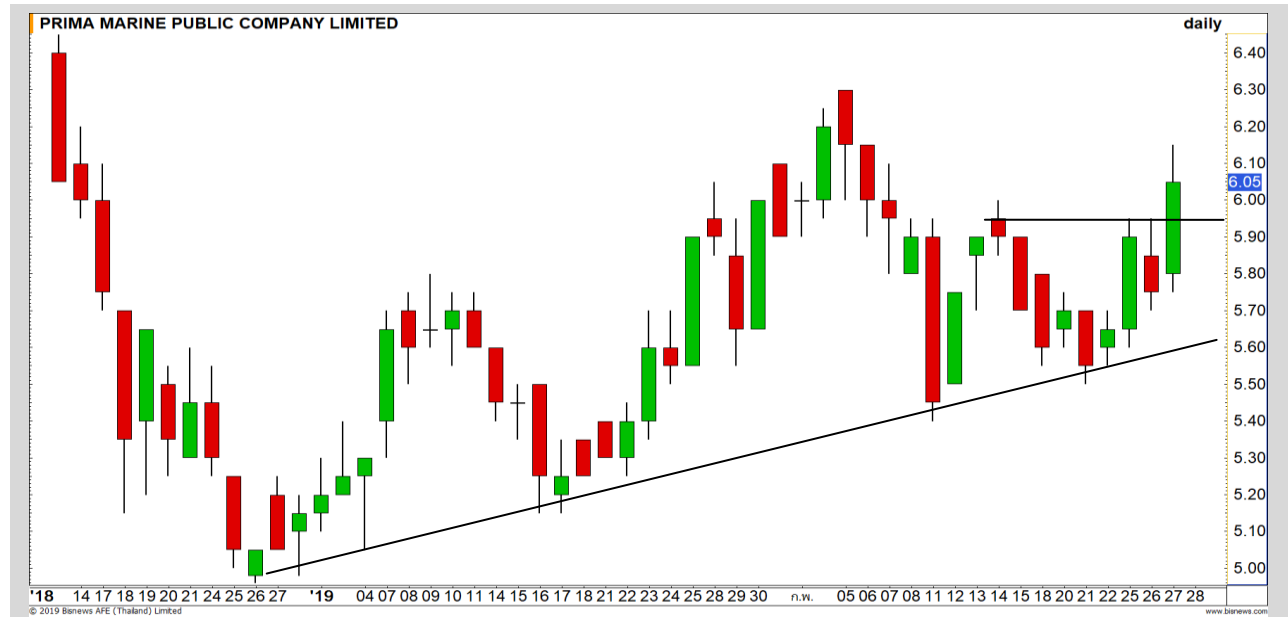
Momentum Trading

PRM

Support | 5.95
Resistance | 6.30
Stop loss | 5.80

คำแนะนำระยะสั้น (BUY)

ราคา Breakout ทะลุ High เดิมขึ้นมา เกิดโมเมนตัมเชิงบวก มีโอกาสได้เห็นการปรับตัวขึ้นต่อ วางเป้าหมายรอบนี้ที่ 6.30 บาท



CPN

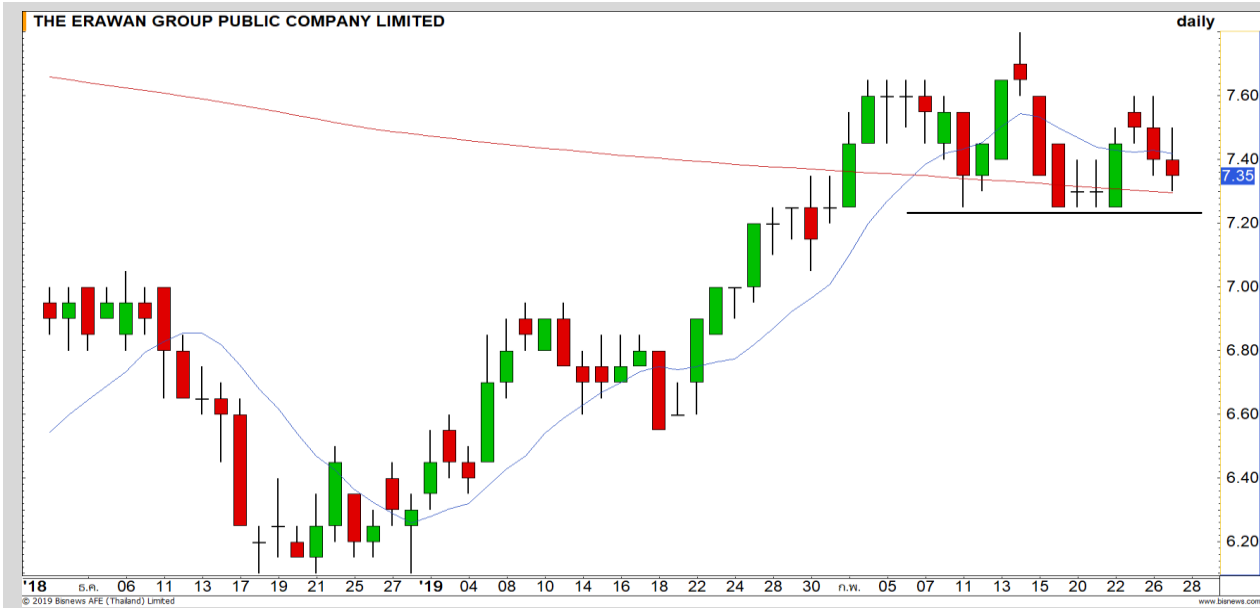
Support | 75.50
Resistance | 77.75/78.50
Stop loss | 75

คำแนะนำระยะสั้น (BUY)

ราย 30 นาที รูปแบบตัว Double Bottoms มีโอกาสฟื้นปิด Gap 76.75-77.75 บาท แนวรับ 75 บาทเป็นฐานแข็งแกร่ง คาดเหรียญไม่หลุด มีรอบฟื้นเข้าหาเป้าหมาย 77.75 บาท



Swing Trading

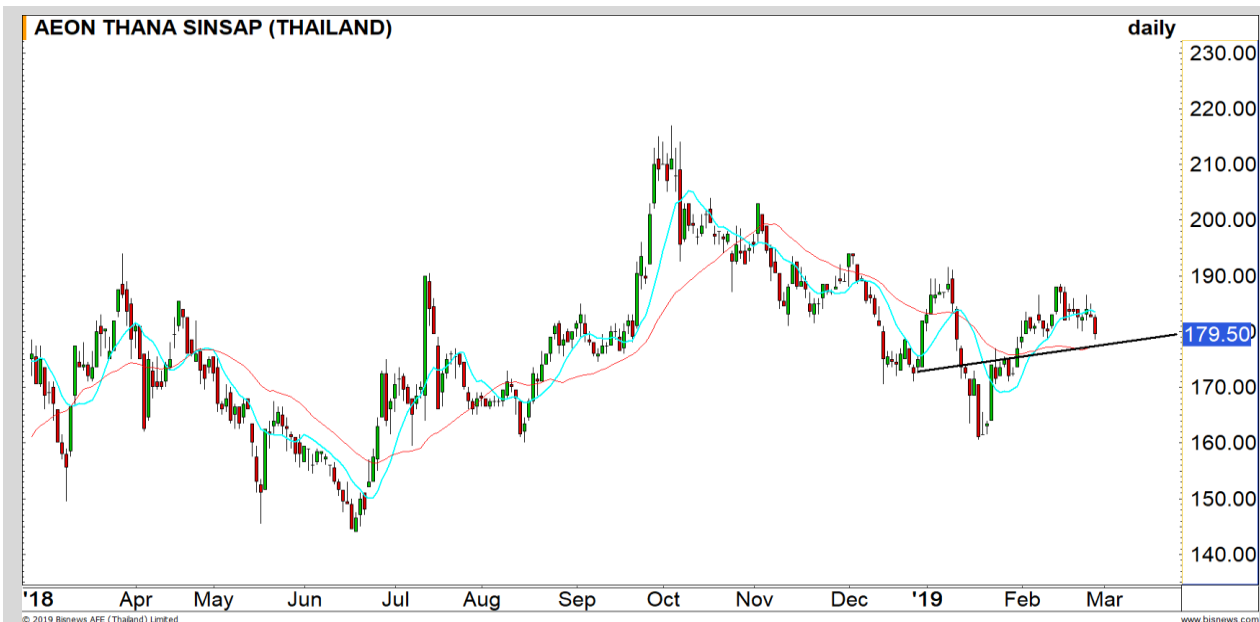


Support	7.25
Resistance	7.60
Stop loss	7.15

คำแนะนำระยะสั้น (BUY)

ราคาขยอตัวลงมาใกล้แนวรับสำคัญบริเวณ 7.25 บาท สามารถใช้เป็นจังหวะในการเข้าเล่นรอบได้ มีโอกาสได้เห็นการฟื้นตัวกลับเพื่อขึ้นทดสอบเป้าหมาย 7.60 บาท

ERW



Support	178.50
Resistance	183-185
Stop loss	177

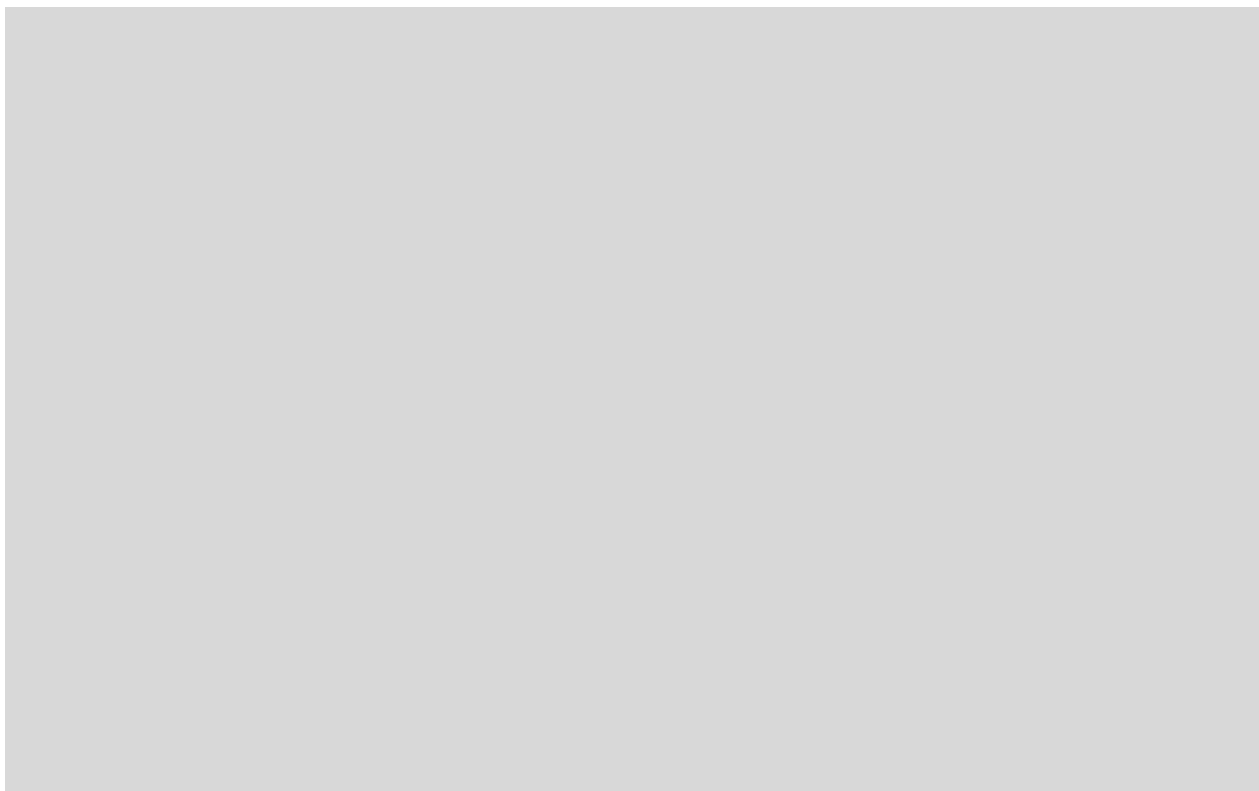
คำแนะนำระยะสั้น (BUY)

ราคาเหวี่ยงตัวลงมาใกล้แนวรับรายเดือนที่ 176.50 บาท คาดเป็นฐานรองรับที่แข็งแกร่ง มีจังหวะฟื้นตัว เข้าหาเป้าหมาย 183-185 บาท

AEONTS



ไม่มีสัญญาณการทำ SBL



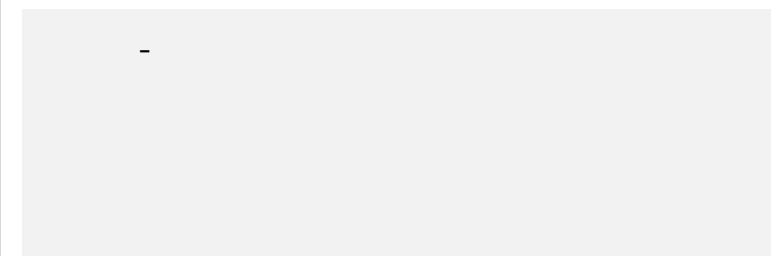
เทียบราคาวันก่อนหน้า

Close Price	%Change
-	-

(ข้อมูล ณ เวลา 17.00 น. ของวันก่อนหน้า)



แนวรับ		แนวต้าน	
-	-	-	-



ปริมาณหุ้นที่ให้ยืมเพื่อขายชอร์ต

Stock	Available for borrowing (Share)
-	-

(ข้อมูล ณ เวลา 9.00 น. ของวันก่อนหน้า)

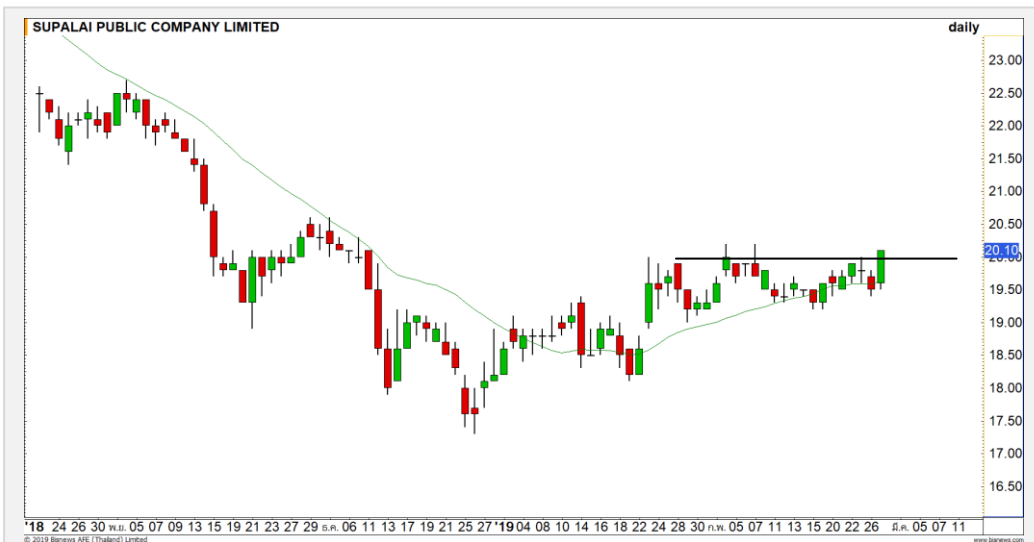


สอบถามข้อมูลเพิ่มเติม กรุณาติดต่อ ฝ่ายธุรกิจยืมและให้ยืมหลักทรัพย์

โทรศัพท์ : 02-658-9699
Email: sbl@fnsyrus.com



SPALI : SPAL24C1907A



แนวรับ		แนวต้าน	
20.00	19.70	20.50	20.70

ราคาฟื้นตัวขึ้นทำราคาปิดเหนือแนวต้าน 20.00 บาท ได้ คาดราคาเปลี่ยนทิศทางเป็นแนวโน้มขาขึ้น มีโอกาสได้เห็นการปรับตัวขึ้นต่อเนื่อง

ตัดขาดทุนในกรณีหลุด 19.50 บาท



สอบถามข้อมูลเพิ่มเติม
โทรศัพท์ 02-658-9915
Email: dw@fnsyrus.com
Line: @dw24

ตารางราคา

* ตารางราคาใช้เปรียบเทียบในการซื้อขายช่วง market open เท่านั้น ไม่รวมช่วง market call

Name	SPAL24C1907A	Implied Volatility	41.00%
Underlying	SPALI	Delta	41.15%
Type	Call	Listing Date	25-Feb-2019
Strike	22.040	Last Trading Date	31-Jul-2019
Conversion Ratio	3.92000	Expire Date(Maturity Date)	05-Aug-2019
Moneyess	-10.16% OTM	outstanding (27-Feb-2019)	450,400

Underlying Bid*	DW Bid Price(THB) *				
	28-Feb-2019	01-Mar-2019	04-Mar-2019	05-Mar-2019	06-Mar-2019
20.20	0.39	0.39	0.38	0.38	0.38
20.10	0.38	0.37	0.37	0.37	0.36
20.00	0.37	0.36	0.36	0.36	0.35
19.90	0.35	0.35	0.35	0.35	0.34
19.80	0.34	0.34	0.34	0.33	0.33
19.70	0.33	0.33	0.33	0.32	0.32
19.60	0.32	0.32	0.32	0.31	0.31
19.50	0.31	0.31	0.31	0.30	0.30
19.40	0.30	0.30	0.30	0.29	0.29

TOP GAINER AND LOSER

5 TOP MAINBROAD GAINER

Rank	Stock	PClose	%Change	Support	Resistance	Trend (1 Week)	Technical View
1	III	6.20	15.89	6/5.80	6.30/6.65	Sideway Up	ราคายืนเหนือ 6.00 บาทได้ ดึงภาพกลับเป็นบวก
2	TITLE	7.05	10.16	6.90/6.70	7.15/7.40	Sideway	หากราคายืนเหนือ 7.15 บาทจะเปิด Upside
3	AUCT	6.30	9.57	6.10/5.90	6.45/6.60	Sideway Up	Breakaway Gap ภาพกลับเป็นบวก
4	JMART	6.30	9.57	6.20/6	6.45/6.65	Sideway Up	ราคาเจอจุดกลับตัว
5	SEOIL	4.16	8.33	4.10/4	4.24/4.34	Sideway Up	ราคาทำ Higher High มีโอกาสปรับขึ้นต่อ

5 TOP MAINBROAD LOSER

Rank	Stock	PClose	%Change	Support	Resistance	Trend (1 Week)	Technical View
1	NOBLE	22.40	-8.57	21.80/21.40	23/23.60	Sideway Down	เสี่ยงลงมาปิด Gap ที่ 20.80 บาท
2	FN	1.65	-4.07	1.62/1.55	1.70/1.75	Sideway	ราคาพักตัวออกด้านข้าง
3	AP	7.20	-4.00	7.15/7	7.40/7.55	Sideway Up	ราคาย่อตัวทิศทางขาขึ้น
4	MEGA	33.50	-3.60	33.25/32.50	34.50/35.50	Sideway	ราคาแกว่งตัวออกด้านข้าง
5	ECL	1.76	-3.30	1.74/1.68	1.79/1.84	Sideway Down	ราคาทำ Lower Low เสี่ยงลงต่อ

หมายเหตุประกอบการเลือก Top Gainer และ Top Loser

- ปริมาณการซื้อขายเฉลี่ย 5 วัน มากกว่า 10 ล้านบาท
- ไม่นับรวม DW และ Warrant
- ราคาหุ้นไม่ต่ำกว่า 1 บาท

** เนื่องจากหุ้นในกลุ่มนี้ส่วนใหญ่เป็นหุ้นที่ผันผวนแรงกว่าตลาด นักลงทุนควรใช้ความระมัดระวังเป็นพิเศษ **

Crude Oil (WTI)



Level 1 Level 2

Support	55.50	53
Resistance	57.50	58

Morning Star

ราคาน้ำมัน WTI ปรับตัวขึ้นมากกว่า 2 % เป็นการขึ้นต่อตามแนวโน้มเดิมที่เป็นเชิงบวก วางเป้าหมายรอบนี้ที่แนวต้าน 58 ดอลลาร์สหรัฐต่อบาร์เรล

Cotton



Level 1 Level 2

Support	70	68
Resistance	72	75

ความเสี่ยงการลงตอยังมีสูง

ราคาฝ้าย เห็นแรงขายที่แนวต้าน 72 เซนต์ต่อปอนด์ โดยเราประเมินว่ายังคงเผชิญความเสี่ยงการปรับตัวลงต่อ เนื่องจากทิศทางเป็นขาลง แนวรับรอบนี้ที่ 70 เซนต์ต่อปอนด์

Gold Futures

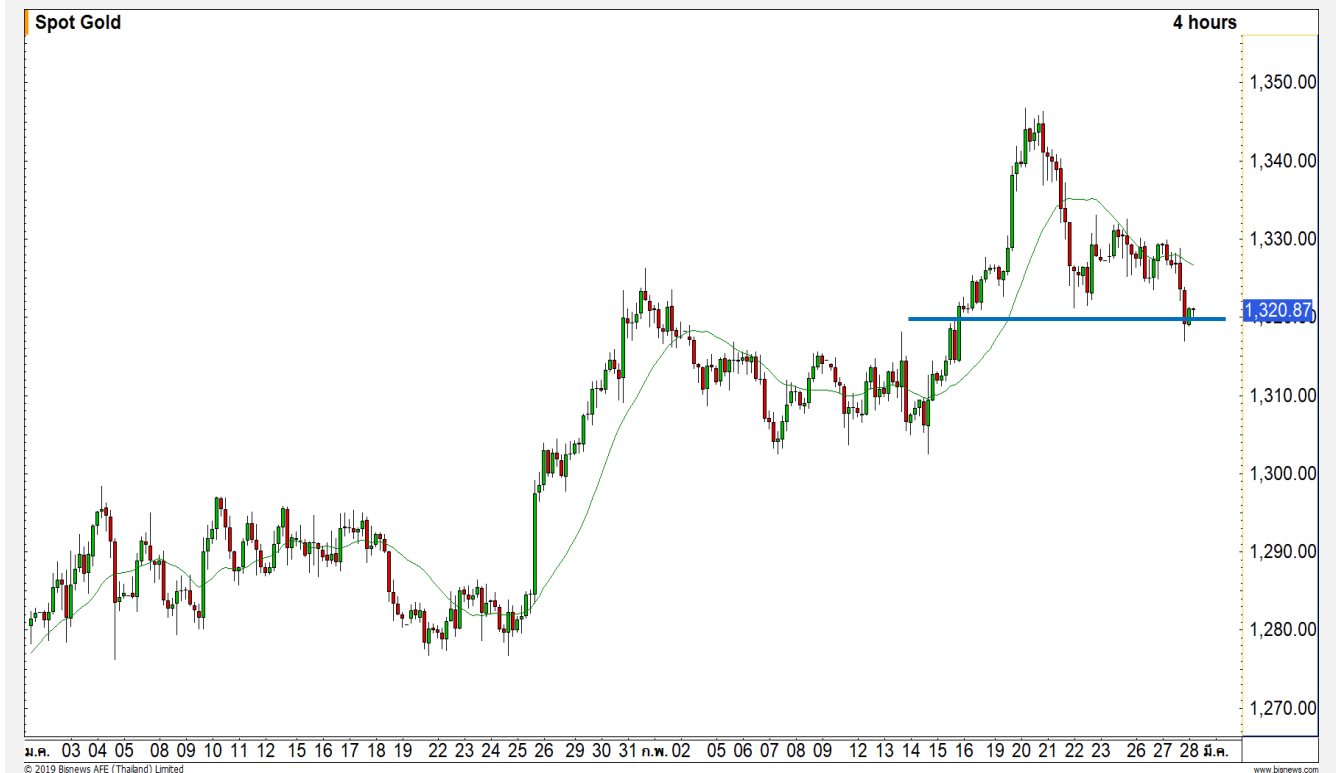
หากยืน 1320 ดอลลาร์ไม่ได้จะเสี่ยงพักฐาน

ภาพทางเทคนิคของราคาทองคำราย 240 นาที เมื่อคืนที่ผ่านมาราคาทองคำปรับตัวลงมาทำจุดต่ำสุดใหม่ของรอบที่ 1316 ดอลลาร์ แล้วตั้งกลับมายืนเหนือ 1320 ดอลลาร์ โดยหากราคาทองคำไม่สามารถยืนเหนือระดับดังกล่าวได้ จะส่งผลให้ราคาทองคำพักฐานลงอีกระลอก

คำแนะนำระยะสั้น GOH19

- พอร์ตเปิด Long ต้นทุนที่แนวรับ 1325 ดอลลาร์ ถือรอทำกำไรที่ 1335-1340 ดอลลาร์ **ตัดขาดทุนกรณีหลุด 1318 ดอลลาร์**

วันที่ 27 ก.พ. 2019
กองทุน SPDR คงถือครองทองคำ
ไว้ที่ระดับ 788.33 ตัน



แนวรับ		แนวต้าน	
1318	1315	1326	1330

Contracts	Long	Short	Net	YTD
Institution	6569	4848	1721	-1046
Foreign	3793	2002	1791	37377
Local	6698	10210	-3512	-15351

USD Futures

ค่าเงินบาทเข้าสู่รอบการอ่อนค่า

ภาพทางเทคนิคของค่าเงินบาทราย 240 นาที อ่อนค่าต่ำกว่าระดับ 31.35 บาท/ดอลลาร์ ส่งผลให้ภาพของทิศทางค่าเงินบาทกลับมามีรอบของการอ่อนค่าอีกครั้ง โดยการอ่อนค่าครั้งนี้จะมีลักษณะ Sideway Up วางแนวต้านรอทดสอบแรกที่ 31.50 บาท/ดอลลาร์

คำแนะนำระยะสั้น USDH19

- พอร์ตว่างแนะนำ Wait and See



แนวรับ		แนวต้าน	
31.35	31.30	31.50	31.55

Market Summary & Theoretical Price

SET50 Index Futures

Series	Settle	Change	Vol Contracts	Vol Change	OI	OI Change	Days to Delivery	Theoretical			Div. Yield	Fund Rate	Basis	Premium Discount
								Theoretical	Lower	Upper				
S50H19	1103.4	3.4	142563	3092	225862	2454	28	1111.35	1110.50	1115.82	0.02%	1.75%	-6.48	-7.95
S50J19	1099.2	-0.8	7	-71	154	4	60	1112.38	1110.56	1121.96	0.38%	1.75%	-10.68	-13.18
S50H19	1101.4	-2.1	5	5	5	5	91	1111.84	1109.08	1126.37	1.04%	1.75%	-8.48	-10.44
S50M19	1098.8	3.2	15515	771	27886	-1064	119	1108.87	1105.25	1127.86	2.03%	1.75%	-11.08	-10.07
S50U19	1094.7	3.4	1636	226	6817	-13	211	1101.35	1094.93	1135.03	3.08%	1.75%	-15.18	-6.65
S50Z19	1094.3	3.3	693	-374	3632	-103	302	1096.20	1087.01	1144.41	3.24%	1.75%	-15.58	-1.90

Gold Futures

Series	Settle	Change	Vol Contracts	Vol Change	OI	OI Change	Days to Delivery	Theoretical			Premium / Discount	Risk Free Rate
								Theoretical	Lower	Upper		
GFJ19	19860	70	191	28	1333	43	58	19788	19756	19952	72.39	1.75%
GFM19	19910	20	8	-41	269	1	119	19845	19781	20183	64.68	1.75%
GFQ19	19980	70	0	0	0	0	182	19905	19807	20421	75.08	1.75%

Gold Online Futures

Series	Settle	Change	Vol Contracts	Vol Change	OI	OI Change	Days to Delivery	Theoretical
GOH19	1328.90	0.40	5679	1885	8203	742	28	1322.06

USD Futures

Series	Settle	OI Change	Days to Delivery	Theoretical	Basis
USDH19	31.36	0.07	28	31.51	-0.08
USDJ19	31.36	0.10	60	31.59	-0.08
USDK19	31.34	0.11	91	31.67	-0.10
USDM19	31.31	0.09	120	31.74	-0.13

DISCLAIMER: รายงานฉบับนี้จัดทำโดยบริษัทหลักทรัพย์ ฟินันเซีย ไซรัส จำกัด (มหาชน) "บริษัท" ข้อมูลที่ปรากฏในรายงานฉบับนี้ถูกจัดทำขึ้นบนพื้นฐานของแหล่งข้อมูลที่เชื่อว่าหรือควรเชื่อว่ามีที่น่าเชื่อถือ และหรือมีความถูกต้อง อย่างไรก็ตามบริษัทไม่รับรองความถูกต้อง/ครบถ้วนของข้อมูลดังกล่าว ข้อมูลและความเห็นที่ปรากฏอยู่ในรายงานฉบับนี้อาจมีการเปลี่ยนแปลง แก้ไข หรือเพิ่มเติมได้ตลอดเวลาโดยไม่ต้องแจ้งให้ทราบล่วงหน้า บริษัทไม่มีความประสงค์ที่จะชักจูงหรือชี้ชวนให้ผู้ลงทุน ลงทุนซื้อหรือขายหลักทรัพย์ตามที่ปรากฏในรายงานฉบับนี้ รวมทั้งบริษัทไม่ได้รับประกันผลตอบแทนหรือราคาของหลักทรัพย์ตามข้อมูลที่ปรากฏแต่อย่างใด บริษัทจึงไม่รับผิดชอบต่อความเสียหายใดๆ ที่เกิดขึ้นจากการนำข้อมูลหรือความเห็นในรายงานฉบับนี้ไปใช้ไม่ว่ากรณีใดๆก็ตาม ผู้ลงทุนควรศึกษาข้อมูลและใช้ดุลยพินิจอย่างรอบคอบในการตัดสินใจลงทุน

บริษัทขอสงวนลิขสิทธิ์ในข้อมูลและความเห็นที่ปรากฏอยู่ในรายงานฉบับนี้ ห้ามมิให้ผู้ใดนำข้อมูลและความเห็นในรายงานฉบับนี้ไปใช้ประโยชน์ คัดลอก ตัดแปลง ทำซ้ำ นำออกแสดงหรือเผยแพร่ต่อสาธารณชนไม่ว่าทั้งหมดหรือบางส่วน โดยไม่ได้รับอนุญาตเป็นลายลักษณ์อักษรจากบริษัทล่วงหน้า การลงทุนในหลักทรัพย์มีความเสี่ยง ผู้ลงทุนควรศึกษาข้อมูลและพิจารณาอย่างรอบคอบก่อนการตัดสินใจลงทุน

บริษัทหลักทรัพย์ ฟินันเซีย ไซรัส จำกัด (มหาชน) อาจเป็นผู้ดูแลสภาพคล่อง (Market Maker) และผู้ออกใบสำคัญแสดงสิทธิอนุพันธ์ (Derivative Warrants) บนหลักทรัพย์ที่ปรากฏอยู่ในรายงานฉบับนี้ โดยบริษัท อาจจัดทำทวีเคาระห์ของหลักทรัพย์อ้างอิงดังกล่าวนี้ ดังนั้น นักลงทุนควรศึกษารายละเอียดในหนังสือชี้ชวนของใบสำคัญแสดงสิทธิอนุพันธ์ดังกล่าวก่อนตัดสินใจลงทุน