



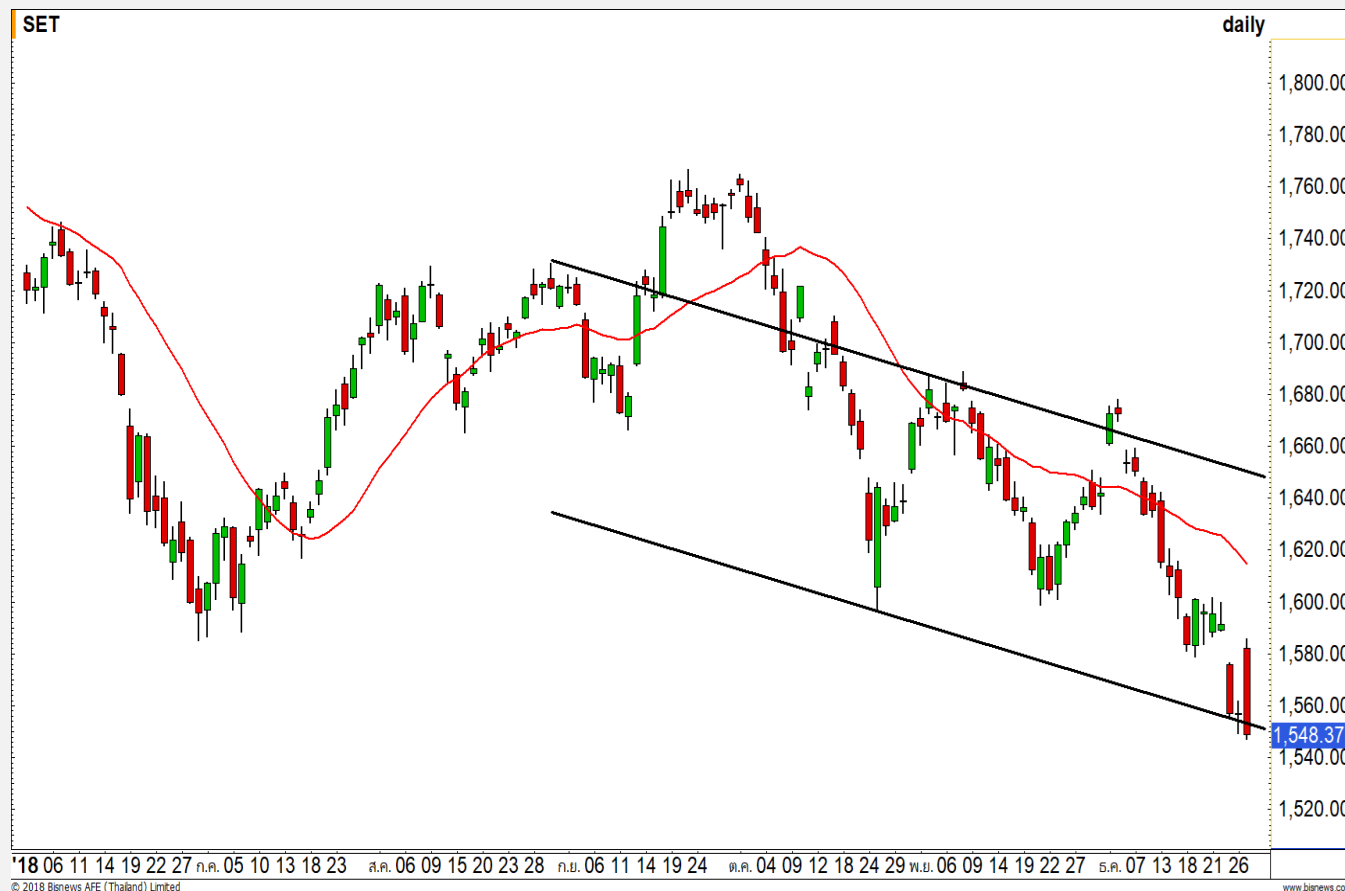
SET INDEX

รอบเช้าต้องเปิดฟัน อย่างน้อยต้องปิดให้ได้ที 1555 จุด

เมื่อวานมีแรงเหวี่ยงสูงมาก รอบเช้าเปิดด้วย Technical Rebound เกือบปิด Gap 1576.75-1588.56 จุด ได้สันทิ ก่อนจะกดลงต่อเนื่อง และแรงขายรุนแรงในรอบบ่าย เนื่องจาก contract Z18 หมดอายุ

วันนี้ต้องเปิดฟัน เพื่อไม่ดิ่งให้รอบหลักเสี่ยงต่อการไหลต่ำกว่า 1540 จุด วางแนวต้านอย่างน้อยๆ ต้องยืน 1555 จุด และจะให้ดีต้องตั้ง High ให้ถึง 1560 จุด **หากไม่เข้ารูปแบบนี้ ระวังมาก**

แนวรับ	1540	1533
แนวต้าน	1555	1560



Technical Review:

- S50H19: ควรจะเปิดฟันตัวเข้าหาแนวต้าน 1030-1035 จุด เพื่อไม่เปิด Downside ต่อการไหลลงต่อ
- Momentum Trading : HMPRO , MBK
- Swing Trading : CPN , BCP

SET50 Index Futures



ต้องเปิดพื้กันอย่างเดียว ไม่จั้นไหลฝั่ง Short

27 ธ.ค. 61 นักลงทุนต่างชาติ Short สุทธิ 1,778 สัญญา (4Q61 สะสมฝั่ง Short 47,335 สัญญา)

เมื่อวานผันผวนสูงมากเนื่องจาก contract Z18 หมดยุค โดยรอบเช้าเมื่อวานติดขึ้นปิด Gap 1048-1053 จุด ก่อนจะกดลงหลุด 1030 จุด

ฉะนั้นวันนี้ต้องเปิดพื้สถานเดียว วางแนวต้านแรก 1030-1035 จุด เพื่อไม่ทำลาย Bullish Divergence หากไม่เข้าเงื่อนไข แนะนำ Short ตาม

แต่รอบหลักยังเสี่ยงต่อการไหลในฝั่ง Short หลังมีวานติดแนวต้านใหญ่ 1060 จุดในรอบนี้ไปแล้ว

กลยุทธ์ S50H19 (Wait & See)

- ต้นทุน Long 1040 จุด การติดเข้าเมื่อวานเข้าหาแนวต้าน 1043-1053 จุด และ 1060 จุดปิดทำกำไรไปแล้ว
- **พอร์ตว่าง รอดูสถานการณ์**

แนวรับ		แนวต้าน			
	1023	1014	1030-1035	1038	
Contracts		Long	Short	Net	YTD
Institution		74395	63507	10888	54894
Foreign		59356	61134	-1778	-55139
Local		166131	175241	-9110	245

SET50 Index Options

คำแนะนำ : Wait and See

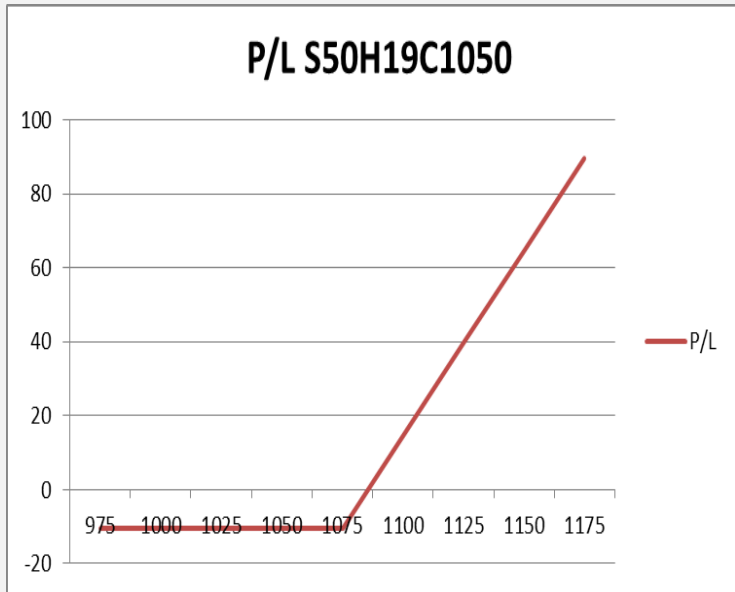
กลยุทธ์ : รอทำกำไร

ขาดทุนสูงสุด : -

กำไรสูงสุดทางทฤษฎี : -

เป้าหมายการทำกำไร : -

จุดคุ้มทุน(เมื่อหมดอายุ) : -



SET50 Index	Long S50Z18C1075	Cost	Profit/Loss
975	-100	10.4	-10.4
1000	-75	10.4	-10.4
1025	-50	10.4	-10.4
1050	-25	10.4	-10.4
1075	0	10.4	-10.4
1100	25	10.4	14.6
1125	50	10.4	39.6
1150	75	10.4	64.6
1175	100	10.4	89.6

		Price	Change	Vol.	Open Interest	Intrinsic Value	Time Value	Break Even	All-in-Premium	Implied Volatility	Delta	Effective Gearing
Call Option	S50H19C1000	49.20	-2.20	13.00	36	33.81	15.39	1049.20	0.01	12.76%	0.71	14.97
	S50H19C1025	32.30	-6.20	169	471	8.81	23.49	1057.30	0.02	12.02%	0.58	18.59
	S50H19C1050	21.40	-3.30	900	1575	0.00	21.40	1071.40	0.04	12.45%	0.44	21.04
	S50H19C1075	14.60	-2.60	501	1453	0.00	14.60	1089.60	0.05	13.27%	0.32	22.46
	S50H19C1100	9.60	-1.80	1000	1,834	0.00	9.60	1109.60	0.07	13.81%	0.22	24.09

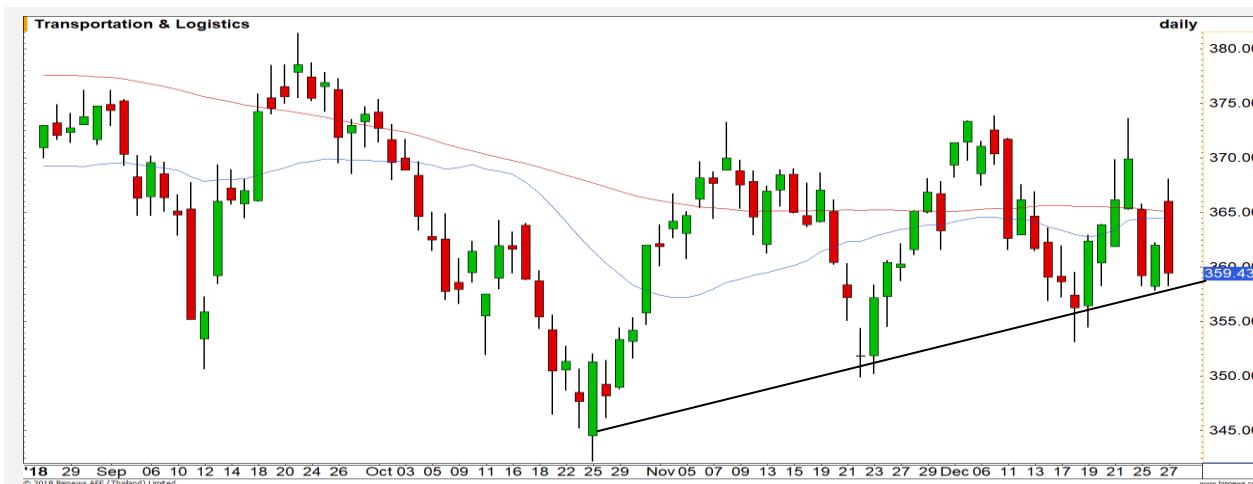
Put Option	S50H19P1000	23.50	5.90	352.00	1151	0.00	23.50	976.50	-0.06	18.13%	-0.34	-14.86
	S50H19P1025	33.30	4.10	501	1766	0.00	33.30	991.70	-0.04	17.71%	-0.43	-13.50
	S50H19P1050	50.20	10.20	621	1486	16.19	34.01	999.80	-0.03	19.39%	-0.53	-10.90
	S50H19P1075	68.30	11.10	143	514	41.19	27.11	1006.70	-0.03	20.63%	-0.61	-9.20
	S50H19P1100	88.00	10.10	61	850	66.19	21.81	1012.00	-0.02	21.84%	-0.67	-7.89

Transportation & Logistics

	Level 1	Level 2
Support	358	355
Resistance	362	366

ลงมาแตะเส้น Uptrend line

ดัชนีขนส่งและโลจิสติกส์ พักตัวลงมาทดสอบแนวรับเส้น Uptrend line ที่บริเวณ 358 จุด รอดู หากยืนได้ จะเป็นการรักษาทิศทางเชิงบวกในภาพระยะกลาง

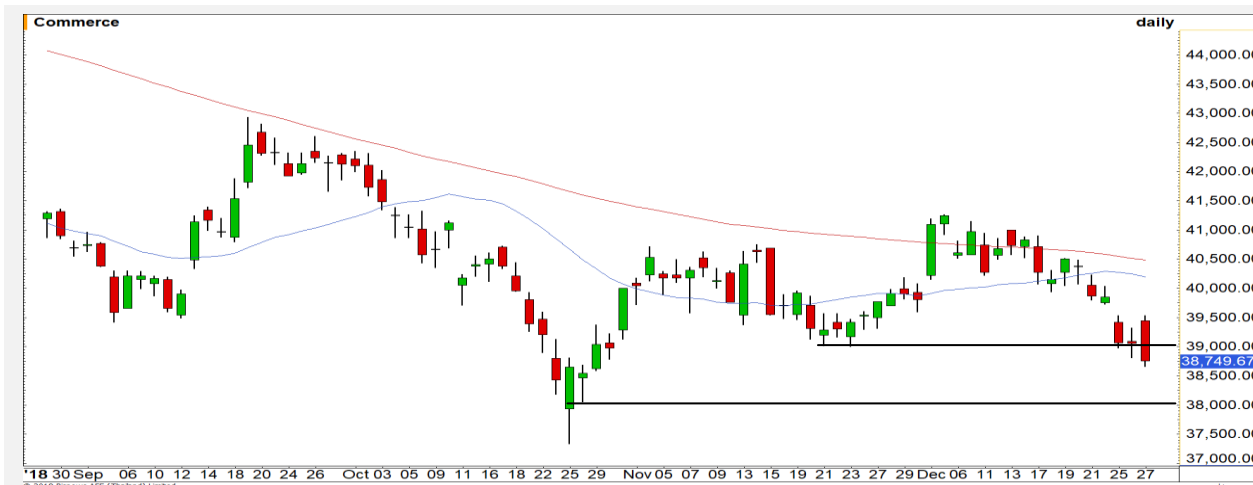


Commerce

	Level 1	Level 2
Support	38500	38000
Resistance	39000	39500

ฐานสำคัญที่ 38000 จุด

ดัชนีกลุ่มพาณิชย์ หลุดแนวรับ 39000 จุด ลงมา ทำให้ Downside ในรอบสั้นเปิด มีฐานสำคัญถัดไปที่ 38000 จุด



Top Most Active



Support 9.50 9.30 Resistance 9.85 10.20

BEM : ทรายโดที่ราคาสามารถยืนเหนือระดับ 9.50 บาทได้ จะยังคงรักษาทิศทางเชิงบวก และสามารถลุ้นขึ้นทำ High ใหม่ของรอบได้อีกครั้ง



Support 24 23.20 Resistance 25 26

BDMS : เกิด Panic Sell ลงมา ทำให้แนวโน้มย่อเสีย ระยะสั้นให้รอดแนวรับสำคัญที่บริเวณ 24 บาท



Support 71.50 70 Resistance 73 74

PTTGC : เรายังคงให้น้ำหนักเป็นการ Technical Rebound สำหรับหุ้นตัวนี้ เนื่องจาก Downside จำกัด มองแนวต้านรอสอบที่ 74 บาท



Support 52 50 Resistance 54 55

IVL : ติดกรอบบนของรูปแบบ Sideway ที่บริเวณแนวต้าน 55 บาท ดังนั้นภาพรวมยังคงเป็นการแกว่งตัวออกด้านข้าง

Momentum Trading

MBK

Support | 20.20
Resistance | 21.30
Stop loss | 19.80

คำแนะนำระยะสั้น (BUY)

ภาพย่อยเป็นการเกิดรูปแบบ Double Bottoms โดยล่าสุดแท่งเทียนปิด High ของวัน แสดงถึงโมเมนตัมเชิงบวก มีโอกาสปรับตัวขึ้นต่อ 21.30 บาท

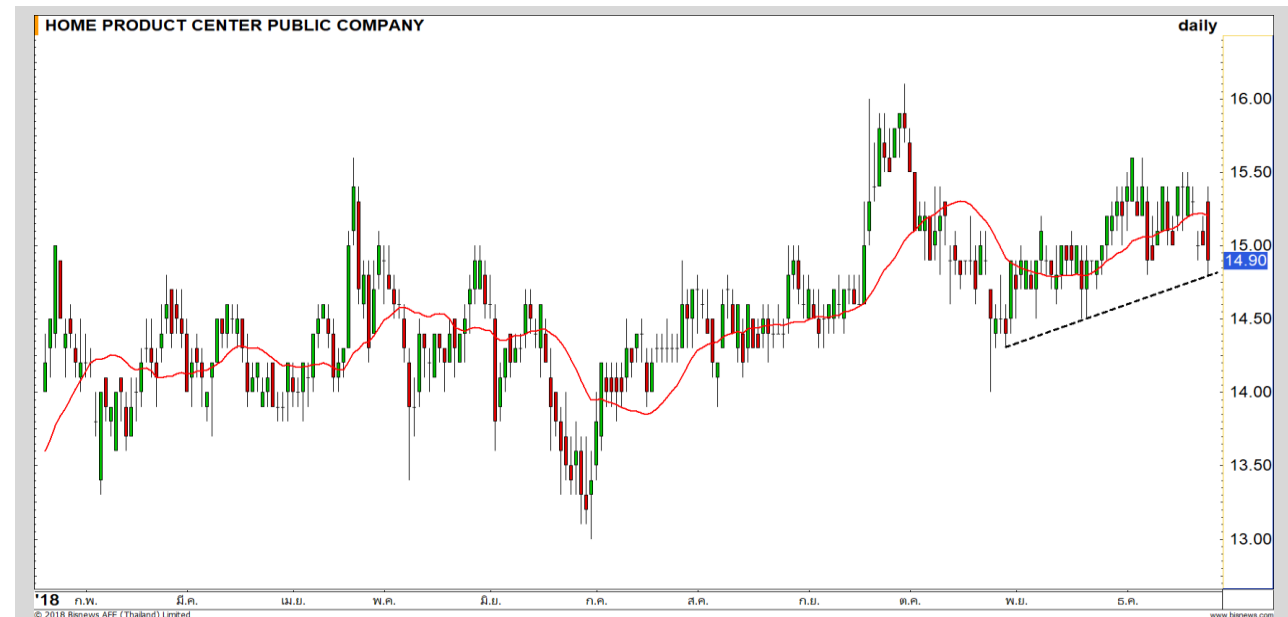


HMPRO

Support | 14.70
Resistance | 15.50-15.60
Stop loss | 14.50

คำแนะนำระยะสั้น (BUY)

กอดปิดเกือบต่ำ แต่ไม่หลุดแนวรับรายเดือน 14.70 บาท ระดับเดียวกับกรอบล่างของรอบแกว่งขึ้น มีโอกาสฟื้นตัวได้ดีกว่าตลาดฯ ลุ้นแตะ 15.50 บาท



Swing Trading

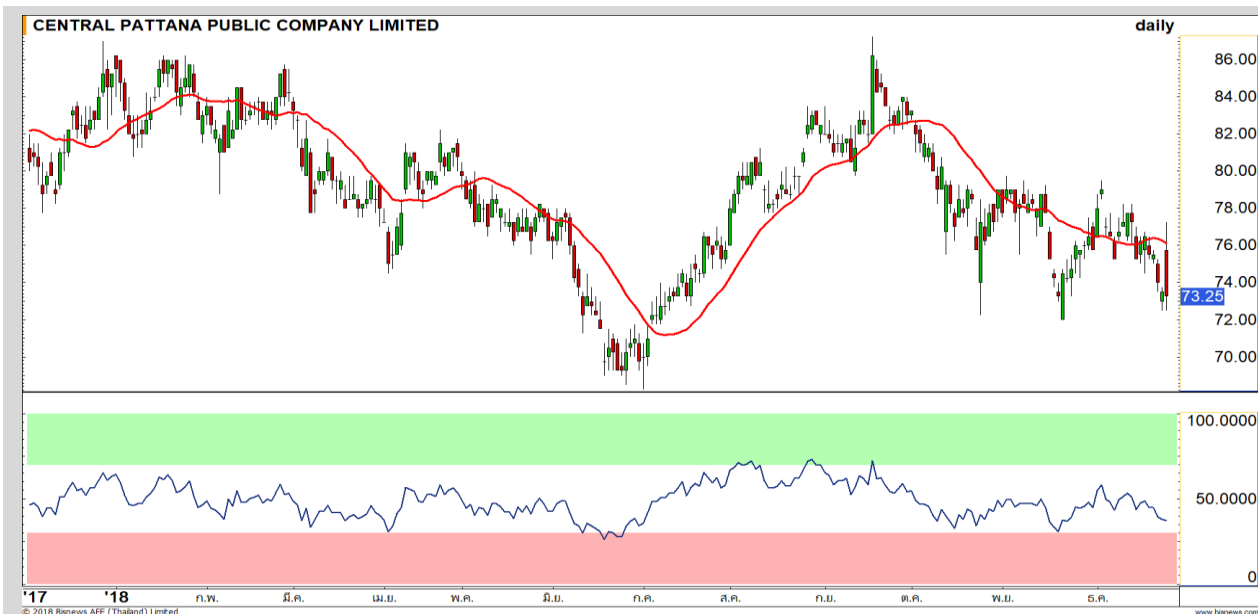


Support	31.50
Resistance	33
Stop loss	31

คำแนะนำระยะสั้น (BUY)

รอบหลักสามารถยืนฐานสำคัญที่บริเวณ 31.25 บาท มองเป็นจังหวะในการเล่นรอบที่ดี วางเป้าหมายรอบนี้ที่ 33 บาท

BCP



Support	72.50
Resistance	74-75
Stop loss	72

คำแนะนำระยะสั้น (BUY)

เมื่อวานปิดไม่หลุดแนวรับหลักที่ 73 บาท ประเมินการย่อไม่เสียหายทิศทาง มีโอกาสฟื้นกลับไป 74-75 บาท

CPN



รอสัญญาณตัวถัดไป



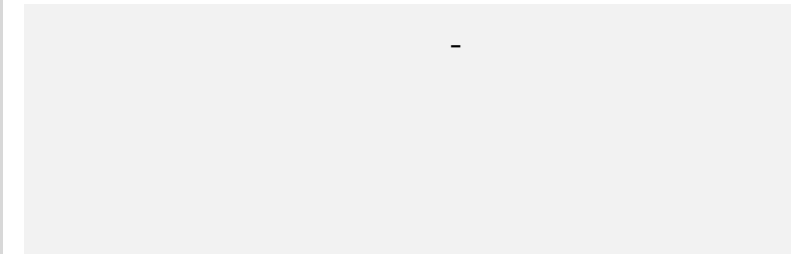
เทียบราคาวันก่อนหน้า

Close Price	%Change
-	-

(ข้อมูล ณ เวลา 17.00 น. ของวันก่อนหน้า)

รอดูทิศทางตลาดฯ

แนวรับ		แนวต้าน	
-	-	-	-



ปริมาณหุ้นที่ให้ยืมเพื่อขายชอร์ต

Stock	Available for borrowing (Share)
-	-

(ข้อมูล ณ เวลา 9.00 น. ของวันก่อนหน้า)



สอบถามข้อมูลเพิ่มเติม กรุณาติดต่อ
ฝ่ายธุรกิจยืมและให้ยืมหลักทรัพย์

โทรศัพท์ : 02-658-9699
Email: sbl@fnsyrus.com

GPSC: GPSC24C1904B



แนวรับ		แนวต้าน	
57	56	59.50	60.50

ราคาย่อตัวลงมาที่แนวรับ High ก่อนหน้า 57 บาท ประเมินเป็นจังหวะในการเข้าซื้อที่ดี เนื่องจาก Reward ต่อ Risk สูง

ตัดขาดทุนในกรณีหลุด 55.50 บาท



สอบถามข้อมูลเพิ่มเติม
โทรศัพท์ 02-658-9915
Email: dw@fnsyrus.com
Line: @dw24

ตารางราคา

* ตารางราคาใช้เปรียบเทียบในการซื้อขายช่วง market open เท่านั้น ไม่รวมช่วง market call

Name	GPSC24C1904B	Implied Volatility	51.00%
Underlying	GPSC	Delta	40.53%
Type	Call	Listing Date	30-Oct-2018
Strike	66.000	Last Trading Date	30-Apr-2019
Conversion Ratio	10.18120	Expire Date(Maturity Date)	06-May-2019
Moneyness	-11.74% OTM	outstanding (26-Dec-2018)	0

Underlying Bid*	DW Bid Price(THB) *				
	28-Dec-2018	02-Jan-2019	03-Jan-2019	04-Jan-2019	07-Jan-2019
59.25	0.46	0.45	0.44	0.44	0.43
59.00	0.45	0.43	0.43	0.43	0.42
58.75	0.44	0.42	0.42	0.42	0.41
58.50	0.43	0.41	0.41	0.41	0.40
58.25	0.42	0.40	0.40	0.40	0.39
58.00	0.41	0.39	0.39	0.39	0.38
57.75	0.40	0.39	0.38	0.38	0.37
57.50	0.39	0.38	0.37	0.37	0.36
57.25	0.38	0.37	0.36	0.36	0.35

TOP GAINER AND LOSER

5 TOP MAINBROAD GAINER

Rank	Stock	PClose	%Change	Support	Resistance	Trend (1 Week)	Technical View
1	TLGF	19.50	5.41	19.10/18.80	19.70/20.10	Sideway Up	ราคาทำ Higher High ภาพเริ่มกลับมาดูดี
2	MBK	20.50	4.59	20.20/19.90	20.80/21.20	Sideway Down	ราคาเจอจุดกลับตัวระยะสั้น
3	AU	5.75	4.55	5.60/5.40	5.90/6.10	Sideway Down	ฟื้นตัวในแนวโน้มขาลง
4	WHA	4.14	3.50	4.04/3.98	4.24/4.30	Sideway	ฟื้นตัวในกรอบ Sideway
5	SPALI	18.10	2.84	17.70/17.30	18.40/18.70	Sideway Down	ฟื้นตัวในแนวโน้มขาลง

5 TOP MAINBROAD LOSER

Rank	Stock	PClose	%Change	Support	Resistance	Trend (1 Week)	Technical View
1	NINE	2.06	-8.04	2.00/1.90	2.16/2.26	Sideway	ราคาพักตัวออกด้านข้าง
2	GPSC	57.50	-8.00	57/56	59.50/60.50	Sideway	ย่อตัวในแนวโน้มขาขึ้น
3	PSL	9.00	-7.22	8.75/8.50	9.20/9.50	Sideway Down	ราคาทำ Lower Low เสี่ยงลงต่อ
4	BDMS	24.50	-6.67	24.30/24.00	24.70/25.25	Sideway Down	หากราคาหลุด 24.00 บาท ภาพจะเป็นลบ
5	BCH	17.00	-5.56	16.80/16.40	17.40/17.70	Sideway Down	ราคาทำ Lower Low ดึงภาพเชิงลบเข้ามา

หมายเหตุประกอบการเลือก Top Gainer และ Top Loser

- ปริมาณการซื้อขายเฉลี่ย 5 วัน มากกว่า 10 ล้านบาท
- ไม่นับรวม DW และ Warrant
- ราคาหุ้นไม่ต่ำกว่า 1 บาท

** เนื่องจากหุ้นในกลุ่มนี้ส่วนใหญ่เป็นหุ้นที่ผันผวนแรงกว่าตลาด นักลงทุนควรใช้ความระมัดระวังเป็นพิเศษ **

Crude Oil (WTI)

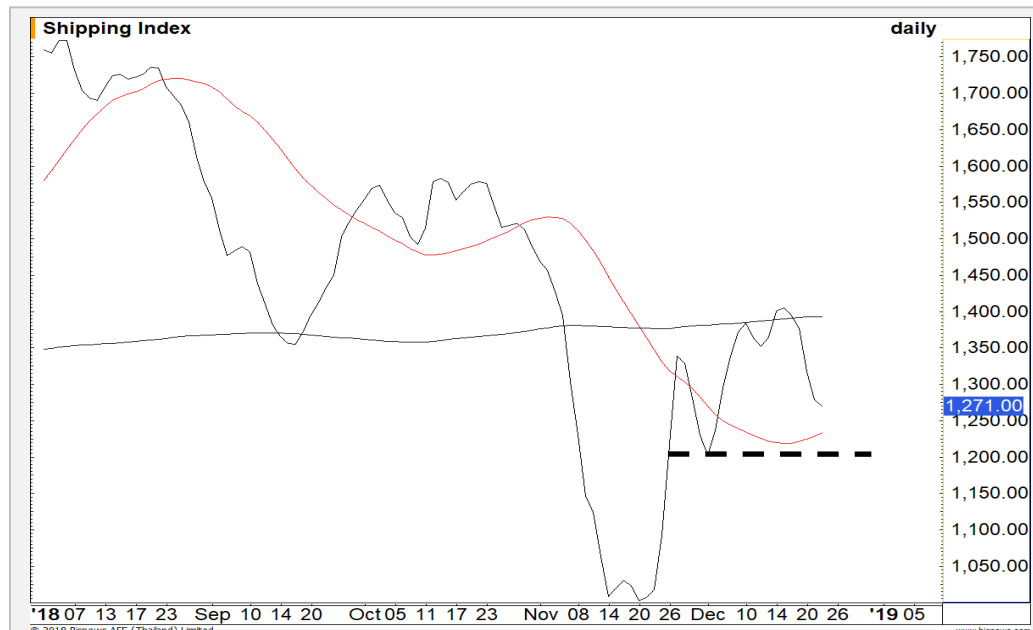


	Level 1	Level 2
Support	42	40
Resistance	49	50

ฟื้นตัวในรอบสั้น

เมื่อสินค้าน้ำมัน WTI ปิดปรับลงมากกว่า 4.50% ก่อนจะฟื้นตัวเล็กน้อยในรอบเข้าขึ้น 46 ดอลลาร์ต่อบาร์เรล トラブที่ไม่หลุดฐานแนวรับ 42 ดอลลาร์ต่อบาร์เรล มองระยะสั้นฟื้นตัว คงเป้าหมายที่ 49 ดอลลาร์ต่อบาร์เรลเป็นด่านสำคัญ

Shipping Index



	Level 1	Level 2
Support	1200*	1030
Resistance	1340	1400

พักตัวปรับฐาน

ดัชนีค่าระวางเรือ ปรับฐานสู่แนวรับสำคัญรอบนี้ที่ 1200 จุด แนวนี้ไม่ควรหลุด มิฉะนั้นจะดึงภาพเชิงลบกลับมา

Gold Futures

ขึ้นทดสอบ 1278 ดอลลาร์ อีกครั้ง

ภาพทางเทคนิคราคาทองคำราย 240 นาที พื้นตัวขึ้นทดสอบ High เดิมที่ระดับ 1278 ดอลลาร์อีกครั้ง แต่ยังไม่ผ่าน ประเมินจากทิศทางและแรงส่งของราคาทองคำ มีโอกาสทะลุผ่าน 1278 ดอลลาร์ได้

แต่หากราคาทองคำไม่สามารถผ่านได้ จะเข้าสู่รอบการย่อสะสมกำลังอีกครั้ง

คำแนะนำระยะสั้น GFH19

- พอร์ตถือ Long ต้นทุนใกล้ 1265 ดอลลาร์ ปิดทำกำไรช่วง 1275 - 1280 ดอลลาร์ไปเรียบร้อยแล้ว
- พอร์ตว่างนะ Wait and See

วันที่ 27 ธ.ค. 2018
กองทุน SPDR ลดถือครองทองคำ
2.35 ตัน ลงมาที่ระดับ 787.67 ตัน



แนวรับ		แนวต้าน	
1270	1265	1278	1283

Contracts	Long	Short	Net	YTD
Institution	7641	6813	828	-6490
Foreign	3872	7231	-3359	6403
Local	12758	10227	2531	87

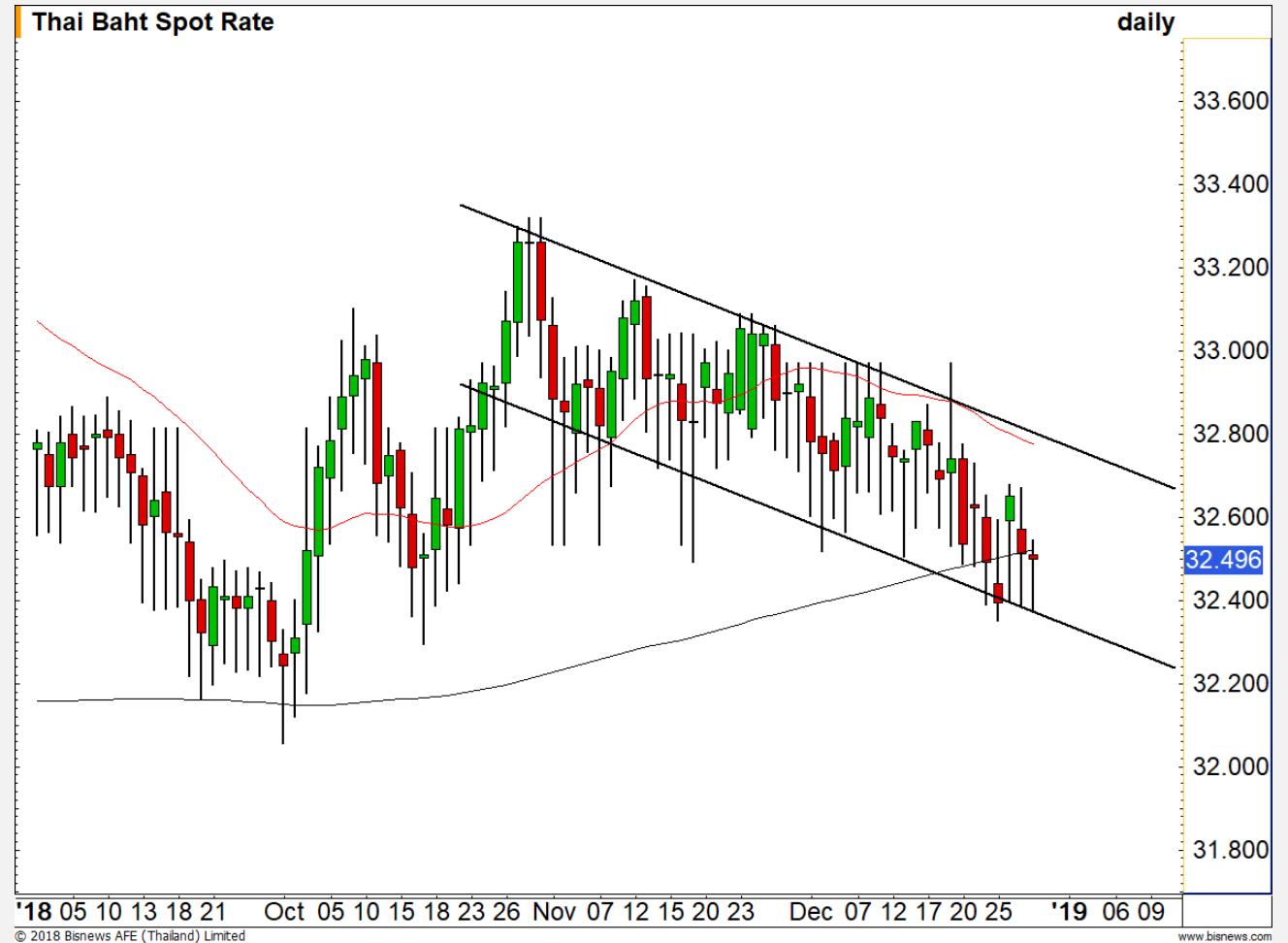
USD Futures

ทยอยแข็งค่าต่อไป

ภาพทางเทคนิคของค่าเงินบาทยังคงมีภาพที่เหมือนเดิมคือ การทยอยแข็งค่าในกรอบ Sideway Down

คำแนะนำระยะสั้น USDH19

- พอร์ตวางแนวรอเปิด Short เมื่อค่าเงินบาทอ่อนค่า ใกล้ระดับ 32.70 บาท/ดอลลาร์ วางเป้าทำกำไรที่ 32.50 – 32.55 บาท/ดอลลาร์ ตัดขาดทุนกรณีอ่อนค่าหลุด 32.90 บาท/ดอลลาร์



แนวรับ				
32.45	32.35	32.60		32.45

Market Summary & Theoretical Price

SET50 Index Futures

Series	Settle	Change	Vol. Contracts	Change	OI	Change	Days to Delivery	Theoretical			Div. Yield	Fund Rate	Basis	Premium Discount
								Theoretical	Lower	Upper				
S50F19	1031.6	-8.4	218	-17	499	-15	34	1034.81	1034.09	1040.11	0.00	1.50%	-2.21	-3.21
S50G19	1025.0	-13.5	501	449	446	390	62	1035.32	1034.00	1044.98	0.01	1.50%	-8.81	-10.32
S50H19	1023.7	-11.5	235801	109456	224342	18192	91	1035.98	1034.04	1050.15	0.01	1.50%	-10.11	-12.28
S50M19	1020.8	-10.7	14468	6333	13869	1414	182	1037.57	1033.71	1065.93	0.01	1.50%	-13.01	-16.77
S50U19	1017.1	-10.8	3487	1675	6869	657	274	1031.71	1025.89	1074.40	0.02	1.50%	-16.71	-14.61
S50Z19	1014.9	-11.0	243	243	180	180	365	1021.82	1014.06	1078.68	0.03	1.50%	-18.91	-6.92

Gold Futures

Series	Settle	Change	Vol. Contracts	Change	OI	Change	Days to Delivery	Theoretical			Premium / Discount	Risk Free Rate
								Theoretical	Lower	Upper		
GFG19	19770	-30	48	3	1074	73	62	19720	19695	19904	50.17	1.50%
GFJ19	19850	10	76	74	979	29	121	19768	19719	20126	82.48	1.50%
GFM19	19880	-10	10	10	0	0	182	19817	19743	20356	63.17	1.50%

USD Futures

Series	Settle	Change	Days to Delivery	Theoretical	Basis
USDF19	32.57	0.07	34	32.58	0.08
USDG19	32.51	0.01	62	32.65	0.02
USDH19	32.50	0.03	91	32.73	0.01
USDM19	32.40	0.00	183	32.97	-0.09

