



## SET INDEX

น่าจะเริ่มฟื้นตัวได้เร็วกว่า S50Z17  
เป็นจังหวะซ็อกกลับแล้ว

รอบเช้าวันนี้คาดว่าโอกาสที่จะปรับฐานลดลง มีระยะที่จะฟื้นตัวราย ชม. จากแนวรับไม่หลุด 1690/1687 จุด ซึ่ง จะเห็นระยะกลับตัวทันทีเมื่อ High ผ่าน แนวต้าน 1705 จุด

เมื่อวานรอบบ่ายประเมินภาพราย ชม. ไม่ค่อยน่ากังวล เพราะจะ Sideway ช่วง 1690-1700 จุด (Low ตั้งแต่ 1687.83 จุด) ประเมินเป็นโอกาสซื้อใน ภาพหลัก เพราะแนวรับ 1685/1680 จุดน่าจะเป็นฐานรองรับที่หนาแน่น

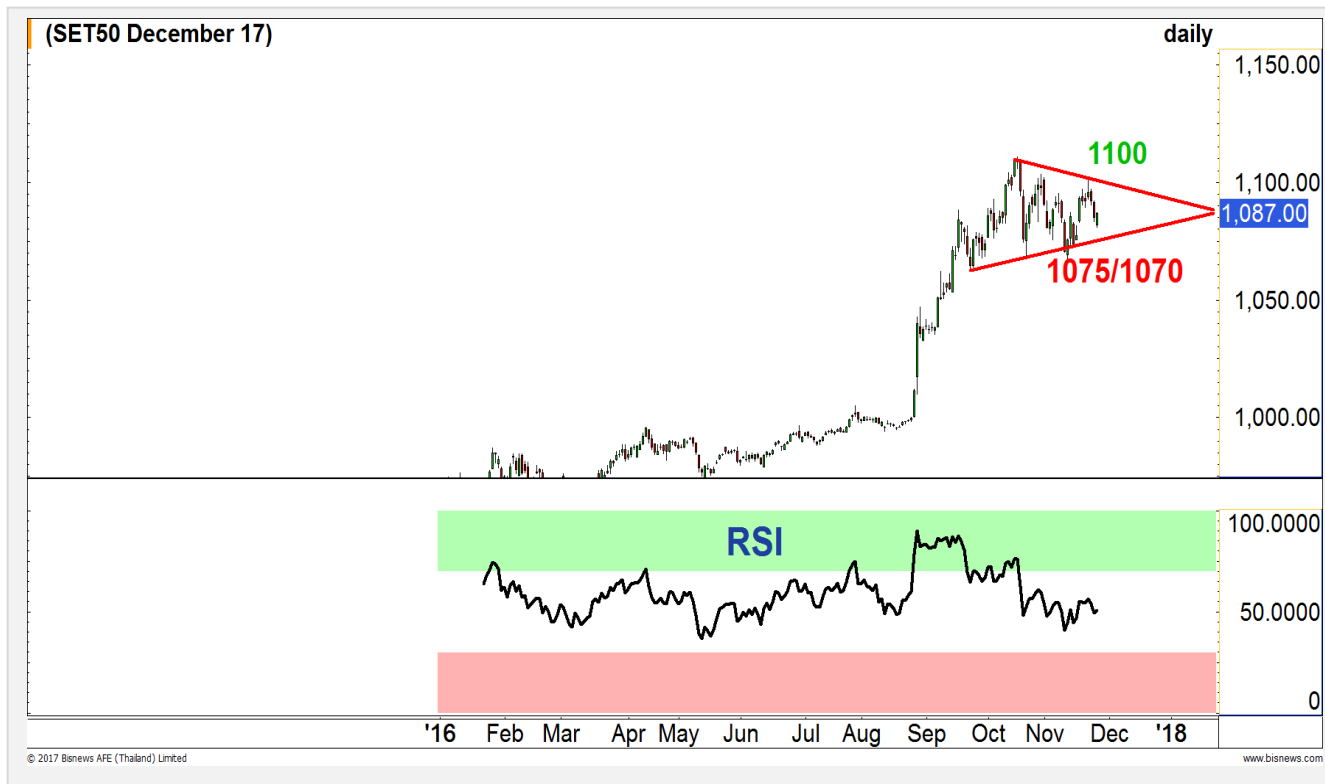
แนวรับ	1690*	1687**
แนวต้าน	1700*	1705**



## Technical Review:

- S50Z17: น่าหนักที่จะเปิดชะลอรอบเช้ามีสูง วางแนวรับแรก 1082/1080 จุด
- Momentum Trading : KTC , KSL
- Swing Trading ORI , DTAC

# SET50 Index Futures



## โอกาสที่จะเปิดชะลอตัวสูงกว่า วางแนวรับ ย่อระดับแรก 1082 จุด

27 พ.ย. 60 นักลงทุนต่างชาติ Short สุทธิ ต่อเนื่อง 5,954 สัญญาในตลาด Futures และขายสุทธิ ตลาด Spot 2,220 ลบ. (2 ต.ค.-27 พ.ย. นักลงทุนต่างชาติมียอด Short สุทธิสะสม 59,417 สัญญา)

บ่ายเมื่อวานระยะติดยังไม่ข้าม 1088-1090 จุด ส่งผลให้เข้านี้ยังระวังความเสี่ยงด้านล่างที่เป็ดรอ โดยมีโอกาสกลับมาแตะแนวรับ 1082/1080 จุดเป็นด่านแรก

ขณะที่ภาพรายวันมีฐานรอ 1075/1070 จุด เป็นด่านเปิด Long กลับอีกะลอก

### กลยุทธ์ S50Z17 (Swing Trade)

- พอร์ตถือ Trading Short ต้นทุน 1095 จุด รอปิดทำกำไรที่แนวรับ 1080 จุด ซึ่งบางส่วนในรอบเช้าที่ชะลอลงแตะแนวรับ 1082 จุด น่าจะได้ปิดทำกำไรเพิ่มเติมไปแล้ว **ตัดขาดทุนกำไรฝั่ง Short กรณีทะลุแนวต้าน 1090 จุด**
- พอร์ตว่าง รอเปิด Long ที่ 1080 จุด และ 1076 จุด **หลุด 1075 จุดตัดขาดทุน**

แนวรับ		แนวต้าน	
1082**	1077*	1090**	1093*

Contracts	Long	Short	Net	YTD
Institution	17155	17909	-754	81386
Foreign	12853	18807	-5954	-161000
Local	55750	49042	6708	79614

# SET50 Index Options

คำแนะนำ : Wait and See

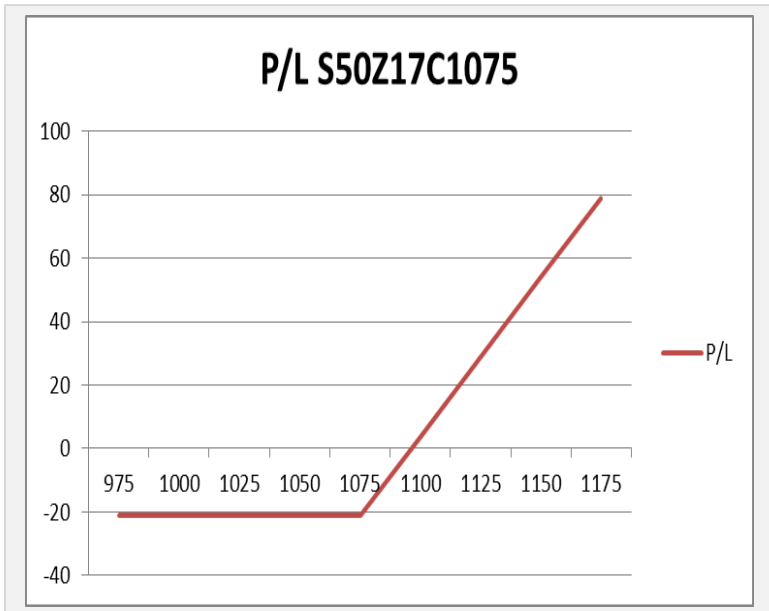
กลยุทธ์ : Wait and See

ขาดทุนสูงสุด : -

กำไรสูงสุดทางทฤษฎี : -

เป้าหมายการทำกำไร : -

จุดคุ้มทุน(เมื่อหมดอายุ) : -



SET50 Index	Long S50Z17C1075	Cost	Profit/Loss
975	-100	21.1	-21.1
1000	-75	21.1	-21.1
1025	-50	21.1	-21.1
1050	-25	21.1	-21.1
1075	0	21.1	-21.1
1100	25	21.1	3.9
1125	50	21.1	28.9
1150	75	21.1	53.9
1175	100	21.1	78.9

		Price	Change	Vol.	Open Interest	Intrinsic Value	Time Value	Break Even	All-in-Premium	Implied Volatility	Effective Gearing
Call Option	S50Z17C1025	59.00	1.50	45.00	3414	59.57	-0.57	1084.00	0.00	0.00%	18.23
	S50Z17C1050	34.90	-2.00	224.00	3371	34.57	0.33	1084.90	0.00	6.39%	29.68
	S50Z17C1075	18.70	0.40	142.00	5473	9.57	9.13	1093.70	0.01	10.35%	35.84
	S50Z17C1100	7.80	0.90	395.00	7726	0.00	7.80	1107.80	0.02	10.85%	47.04
	S50Z17C1125	3.90	0.00	75.00	10028	0.00	3.90	1128.90	0.04	12.83%	48.98

Put Option	S50Z17P1025	1.40	0.00	6.00	4415	0.00	1.40	1023.60	-0.06	13.07%	-56.33
	S50Z17P1050	2.60	-0.30	102.00	5257	0.00	2.60	1047.40	-0.03	10.41%	-61.22
	S50Z17P1075	7.10	-0.50	435.00	6039	0.00	7.10	1067.90	-0.02	8.69%	-55.35
	S50Z17P1100	21.00	-1.00	93.00	4607	15.43	5.57	1079.00	-0.01	8.95%	-35.92
	S50Z17P1125	42.00	0.00	3.00	2599	40.43	1.57	1083.00	0.00	9.71%	-23.04

Electronic Components

	Level 1	Level 2
<b>Support</b>	1990	1950
<b>Resistance</b>	2030	2060

**แนวรับหลักที่ 1990 จุด**

มีแนวรับหลักที่บริเวณ 1990 จุดไม่หลุดมีโอกาสรีบาวนด์กลับ แต่หากหลุดจะเป็นการเปิด Downside ในภาพใหญ่



Construction Services

	Level 1	Level 2
<b>Support</b>	122	120
<b>Resistance</b>	124	127

**หากหลุดกรอบล่างจะเสี่ยง**

ดัชนีลงมาทดสอบที่กรอบล่างของ Channel อีกครั้ง หากหลุดแนวรับนี้ มีโอกาสเกิด Momentum ในเชิงลบ เร่งการปรับตัวลง

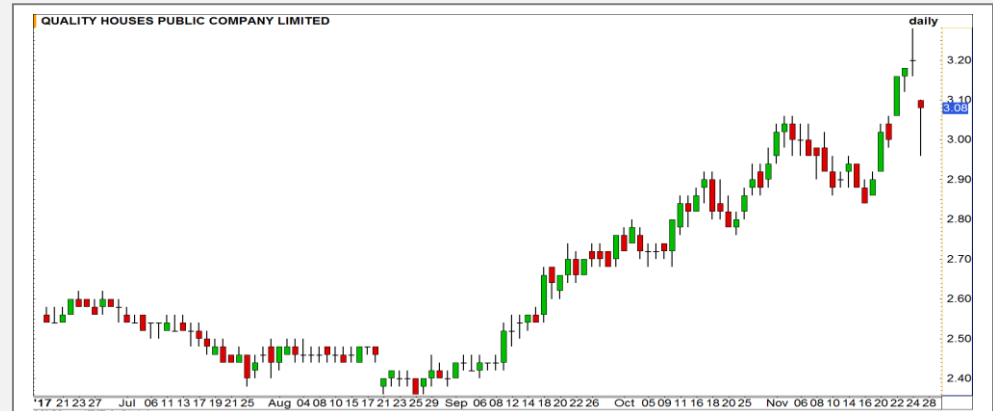


# Top Most Active



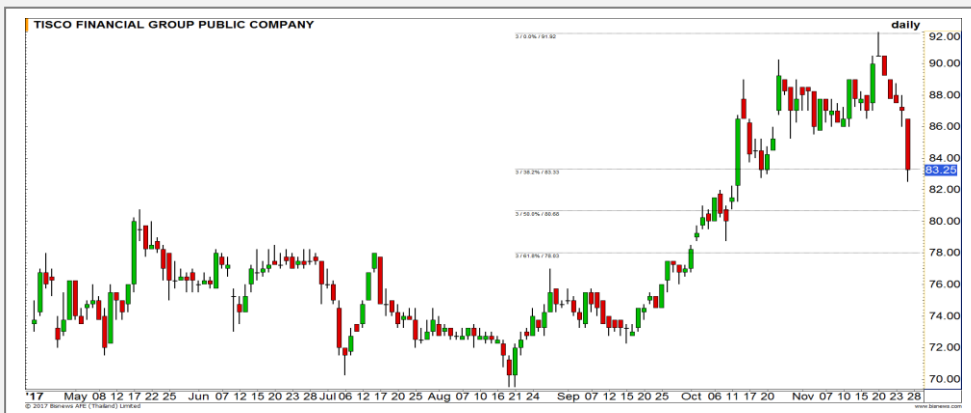
Support 47.75 47 Resistance 49.25 50

**IVL (DAY):** แท่งเทียนเกิดรูปแบบ Bullish harami ถ้ายิ่งยืนเหนือ 47 บาท มีโอกาสที่จะเป็นจุดกลับตัวในบริเวณนี้



Support 3.04 3 Resistance 3.16 3.20

**QH (DAY):** ระหว่างวันมีแรงซ็อกกลับ ส่งผลให้ราคายังสามารถยืนระดับ 3 บาทได้ ทิศทางโดยรวมเป็นบวก รอบสั้นมีโอกาสขึ้นปิด Gap ที่บริเวณ 3.16 บาท



Support 82.75 80.75 Resistance 84.50 86

**TISCO (DAY):** ราคาพักตัวลงมาแตะแนวรับ Fibonacci Retracement 38.20% มีโอกาสที่ดีได้เห็นแรงซ็อกกลับในรอบสั้น



Support 58 57 Resistance 59.50 60

**AOT (DAY):** ทิศทางโดยรวมเราประเมินเป็นลักษณะ Sideway ได้แนวต้าน 59.50 บาท

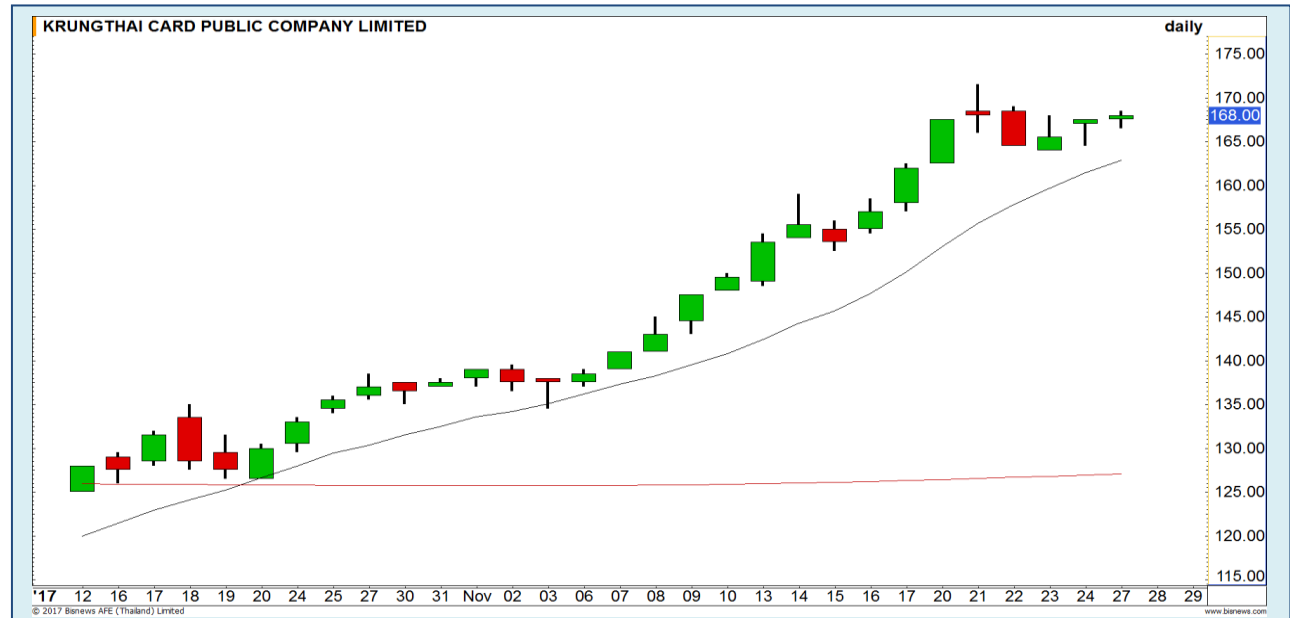
# Momentum Trading

KTC

<b>Support</b>	166.50
<b>Resistance</b>	175
<b>Stop loss</b>	164

## คำแนะนำระยะสั้น (BUY)

Momentum การขึ้นโดยรวมยังคงแข็งแกร่ง มีโอกาสสูงที่จะได้เห็นการขึ้นทำ High ใหม่ของรอบ วางเป้าหมาย 175 บาท

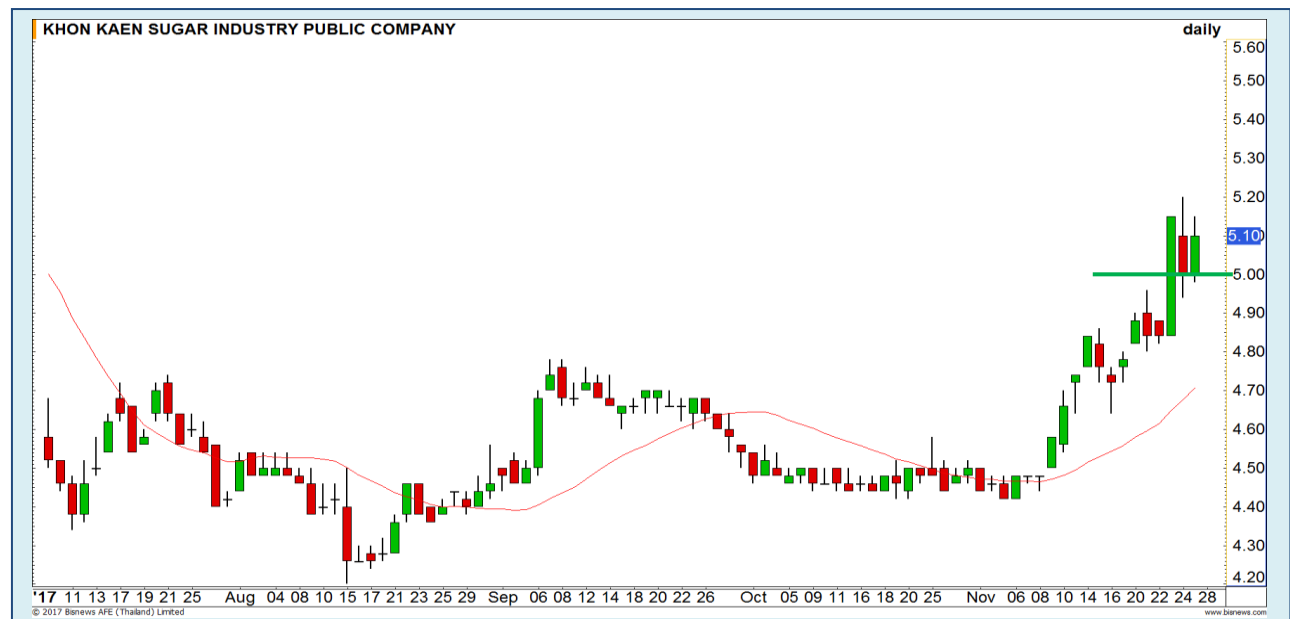


KSL

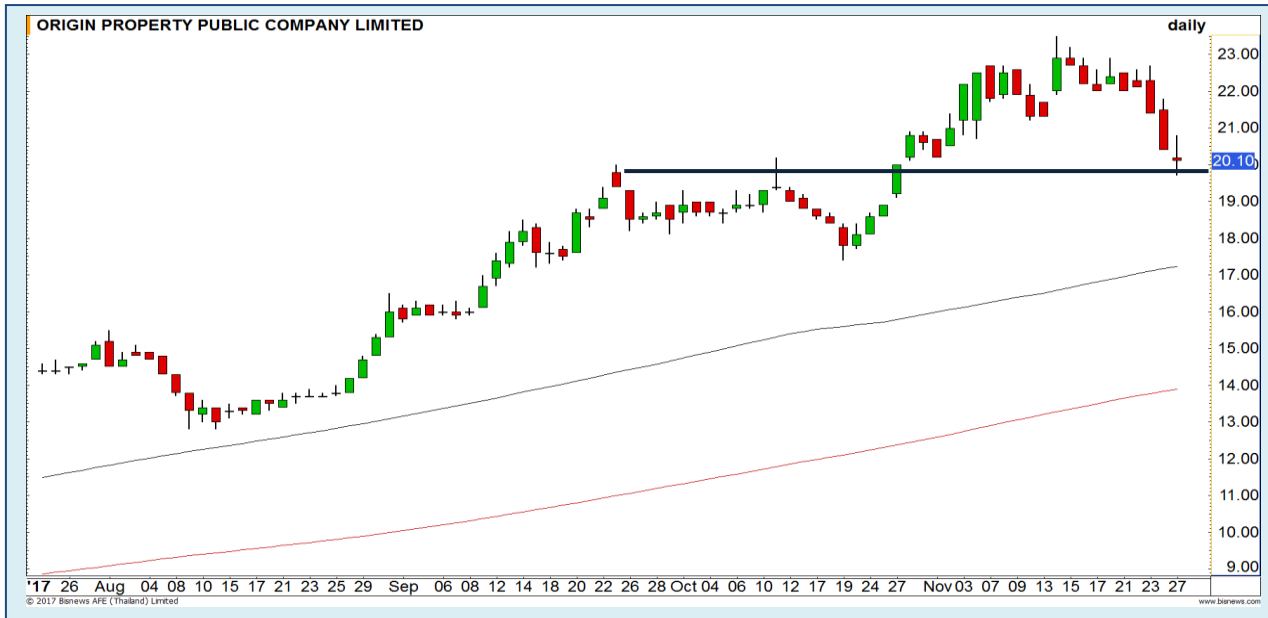
<b>Support</b>	5.00
<b>Resistance</b>	5.30/5.50
<b>Stop loss</b>	4.80

## คำแนะนำระยะสั้น (BUY)

Upside ด้านบนยังเปิด และราคาสามารถประคองตัวขึ้นเหนือแนวรับจิตวิทยาที่ 5 บาทได้ ทำให้คาดการณ์การปรับตัวขึ้นต่อตามแนวโน้มหลัก



# Swing Trading



<b>Support</b>	20
<b>Resistance</b>	21.50
<b>Stop loss</b>	19

## คำแนะนำระยะสั้น (BUY)

ราคาอ่อนตัวลงมาแตะแนวรับที่เคยเป็นบริเวณ High เดิม ที่ระดับ 20 บาท มีโอกาสที่จะได้เห็นการฟื้นตัวกลับในบริเวณนี้ วางเป้าหมาย 21.50 บาท

ORI



<b>Support</b>	42.25
<b>Resistance</b>	46
<b>Stop loss</b>	41.25

## คำแนะนำระยะสั้น (BUY)

เกิดรูปแบบ Bullish Divergence ขึ้นระหว่างราคาและ RSI ประกอบกับแท่งเทียนล่าสุดเกิดรูปแบบการกลับตัว ทำให้ราคามีโอกาสรีบาวนด์ได้

DTAC



# DELTA



ราคาหุ้น DELTA ไม่ผ่านแนวต้าน “ 86.50-87.00 บาท” แนะนำรอทำ SBL

แนวรับ		แนวต้าน	
84.00	83.00	86.50	87.00

รอดูทิศทาง กรณีราคาหุ้น DELTA ไม่ผ่านแนวต้าน 86.50-87.00 บาท แนะนำรอทำ SBL เพื่อรอซื้อกลับช่วงอ่อนตัวกลับมาที่แนวรับ 84 บาท

ปริมาณหุ้นที่ให้ยืมเพื่อขายชอร์ต

Stock	Available for borrowing (Share)
DELTA	38,400

(ข้อมูล ณ เวลา 9.00 น. ของวันก่อนหน้า)

กรณีราคาทะลุแนวต้าน 87 บาท ไม่แนะนำ SBL

สอบถามข้อมูลเพิ่มเติม กรุณาติดต่อ ฝ่ายธุรกิจยืมและให้ยืมหลักทรัพย์

โทรศัพท์ : 02-658-9699

Email: sbl@fnsyrus.com



## LH : LH24C1806A



แนวรับ		แนวต้าน	
10.30	10	10.60	10.90

มีแรงซื้อกลับในระหว่างวัน โดยราคายังสามารถยืนเหนือระดับ 10.30 บาท รักษาทิศทางเชิงบวกในแนวโน้มหลัก เราประเมินรอบสั้นมีโอกาสได้เห็นการติดตัวกลับจากบริเวณนี้ เนื่องจากระดับ 10.30 บาท เป็นแนวรับสำคัญ



สอบถามข้อมูลเพิ่มเติม  
โทรศัพท์ 02-658-9915  
Email: dw@fnsyrus.com  
Line: @dw24

<b>Name</b>	LH24C1806A	<b>Expire Date(Maturity Date)</b>	05-Jul-2018
<b>Underlying</b>	LH	<b>Last Trading Date</b>	29-Jun-2018
<b>Type</b>	Call	<b>Listing Date</b>	12-Jun-2017
<b>Strike</b>	12.308	<b>Conversion Ratio</b>	1.68138
<b>TimeDecay Per Day</b>	-0.46%	<b>Effective Gearing</b>	5.53
<b>Delta</b>	36.09%	<b>Implied Volatility</b>	41.00%

# TOP GAINER AND LOSER

## 5 TOP MAINBROAD GAINER

Rank	Stock	PClose	%Change	Support	Resistance	Trend (1 Week)	Technical View
1	THCOM	12.70	+8.55	12.30/11.70	13.20/14	Downtrend	ฟื้นตัวระยะสั้นในแนวโน้มขาลง
2	SAWAD	61	+5.63	59.50/57.75	62/65	Downtrend	แกว่งตัวในกรอบ Downtrend channel
3	STPI	6.20	+5.08	6/5.85	6.40/6.90	Downtrend	ยังคงเผชิญความเสี่ยงการอ่อนตัว
4	JMT	35	+4.48	34.25/33.50	36/37	Uptrend	Breakout ขึ้นทำ All time high
5	UTP	9.20	+3.95	9/8.85	9.40/9.80	Uptrend	รูปแบบแพ่งเทียน Moring star

## 5 TOP MAINBROAD LOSER

Rank	Stock	PClose	%Change	Support	Resistance	Trend (1 Week)	Technical View
1	AYUD	34.25	-9.87	33/30	35.50/37	Downtrend	อยู่ในช่วงหาจุด Bottom
2	TEAM	1.56	-6.59	1.50/1.40	1.64/1.70	Downtrend	กลับมาพักตัวลงตามกรอบ Downtrend channel
3	SKE	1.71	-6.04	1.65/1.60	1.78/1.90	Downtrend	เผชิญแรงขายต่อเนื่อง
4	BEC	15	-5.06	14.80/14	15.60/16	Downtrend	หากหลุด 15 บาท Downside เปิดกว้างอีกครั้ง
5	ASIAN	10.90	-4.39	10.70/10	11.50/12.20	Sideway Down	พักตัวลงต่อเนื่อง

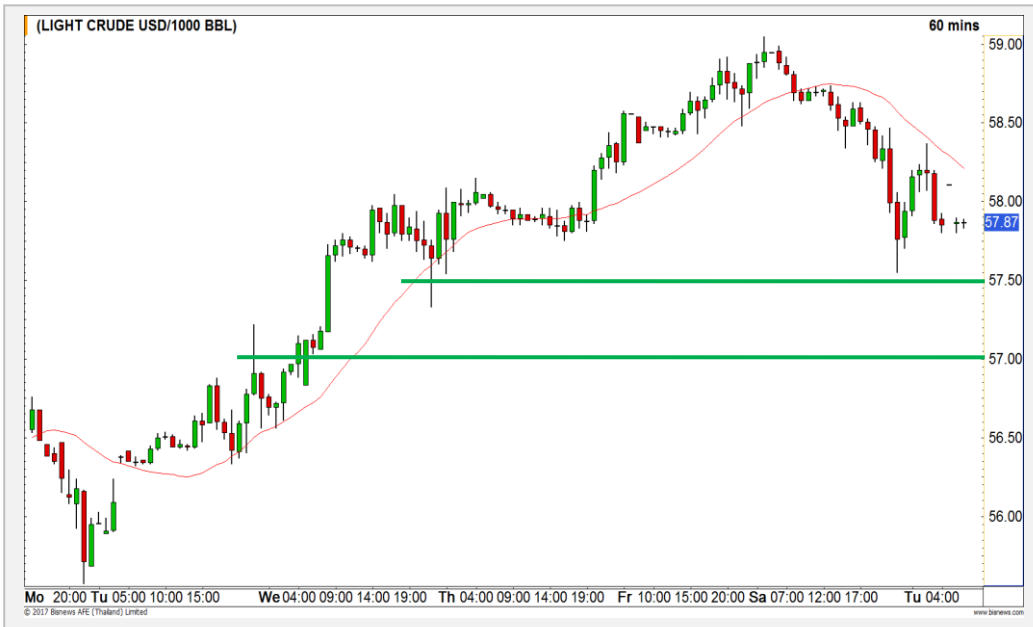
### หมายเหตุประกอบการเลือก Top Gainer และ Top Loser

- ปริมาณการซื้อขายเฉลี่ย 5 วัน มากกว่า 10 ล้านบาท
- ไม่นับรวม DW และ Warrant
- ราคาหุ้นไม่ต่ำกว่า 1 บาท

\*\* เนื่องจากหุ้นในกลุ่มนี้ส่วนใหญ่เป็นหุ้นที่ผันผวนแรงกว่าตลาด นักลงทุนควรใช้ความระมัดระวังเป็นพิเศษ \*\*



## WTI Oil



**Level 1**

**Level 2**

**Support**

57.50

57.

**Resistance**

58.30

58.80

### ยังมีโอกาสลงต่อ

จากภาพราย 60 นาที ราคาน้ำมันถูกขายทำกำไรออกมาหลังจากที่ Momentum เริ่มส่งสัญญาณอ่อนแรงมาในช่วงก่อนหน้านี้ ราคามีโอกาสลงต่อเพื่อมาสร้างฐานใหม่ที่บริเวณ 57-57.50 ดอลลาร์

## Copper



**Level 1**

**Level 2**

**Support**

3.10

3.05

**Resistance**

3.20

3.24

### Breakout ออกจาก Downtrend Channel

ราคาทองแดงสามารถ Breakout ออกจาก Downtrend Channel ออกมาได้ เป็นสัญญาณบวกทางเทคนิค ราคามีโอกาสปรับตัวขึ้นต่อเพื่อทดสอบแนวต้านเดิมที่ 3.24 ดอลลาร์

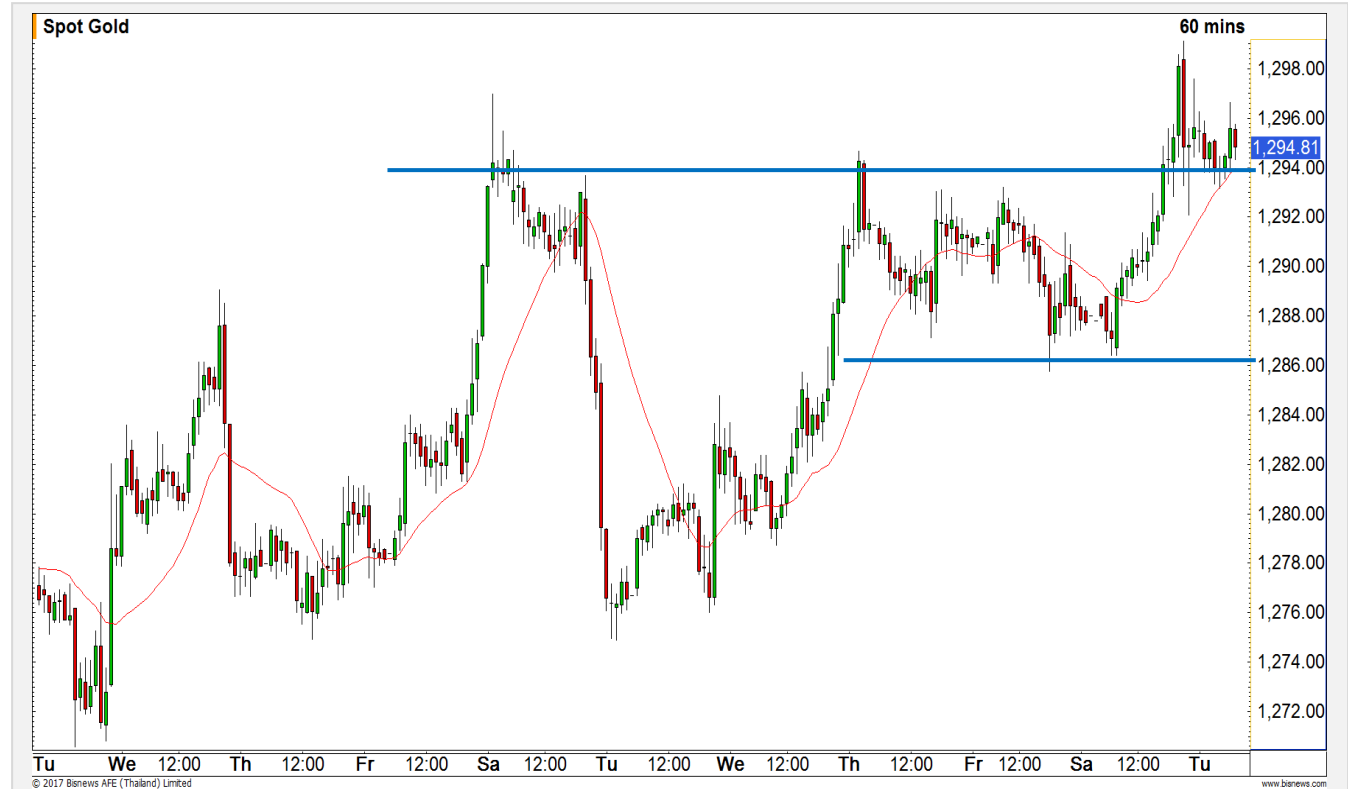
# Gold Futures

## Breakout ผ่านกรอบย่อย

จากภาพราย 60 นาที ราคาทองคำ Breakout ผ่านกรอบย่อยขึ้นมาได้ แต่ยังไม่ได้น้ำหนักกับทิศทางเชิงบวกมากนัก เนื่องจากภาพหลักยังอยู่ในกรอบ Sideway จึงเกิดรูปแบบ False Breakout ขึ้นบ่อย ดังนั้นจึงควรรอให้เห็นสัญญาณการ Breakout ที่ชัดเจนในภาพหลักก่อนเข้าซื้อขายอีกครั้ง

### คำแนะนำระยะสั้น GFZ17 (Trading Short)

- ตันทุน Short ที่บริเวณ 1293 ดอลลาร์ ตัดขาดทุนไปแล้วที่บริเวณ 1294 ดอลลาร์



แนวรับ		แนวต้าน	
1289	1282	1298	1305

Contracts	Long	Short	Net	YTD
Institution	1031	1215	-184	10584
Foreign	716	1666	-950	-32167
Local	3250	2116	1134	21583

27 พ.ย. 2017  
กองทุน SPDR ลดการถือครองทองคำลง  
1.18 ตัน สู่ระดับ 842.21 ตัน

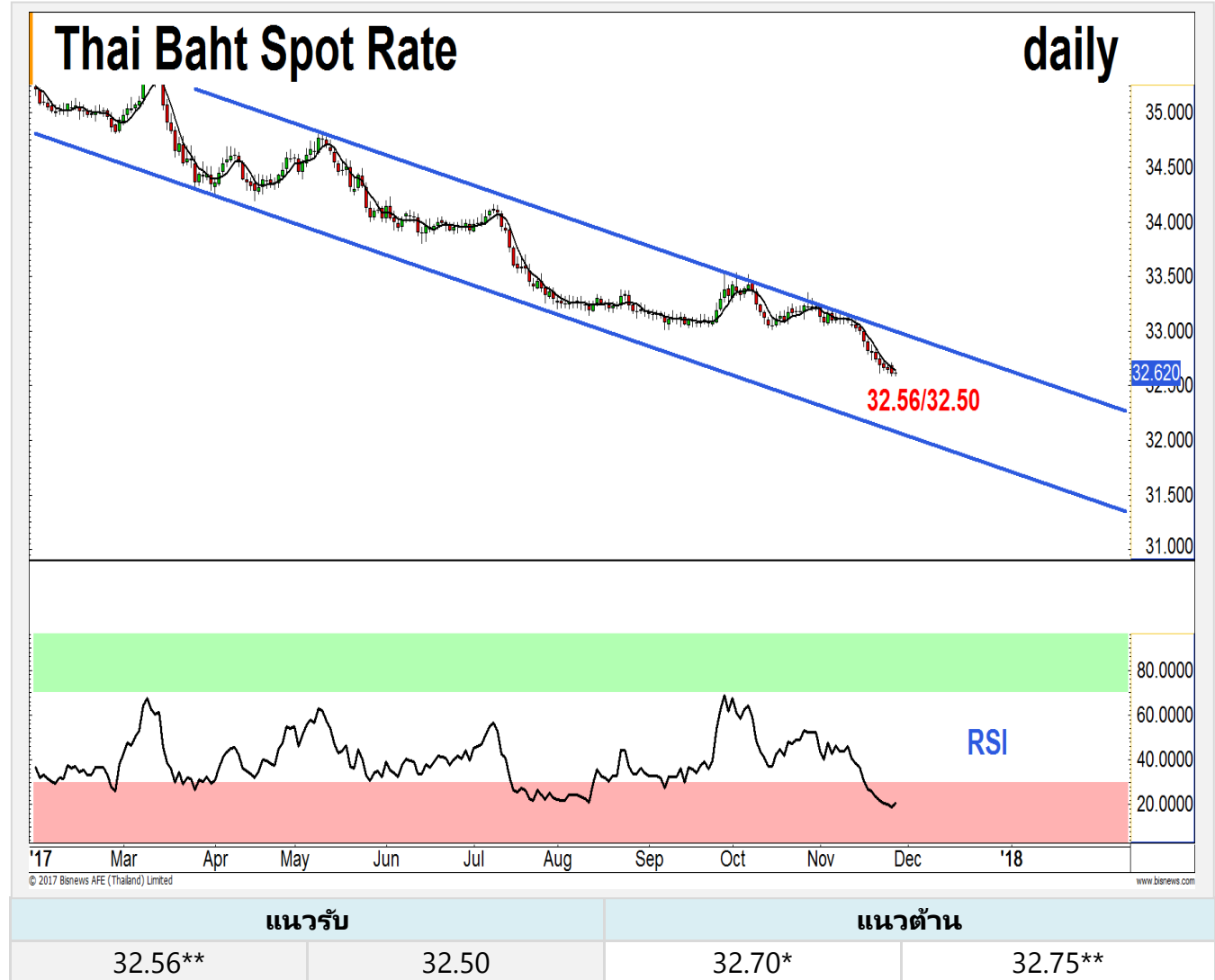
# USD Futures

**แข็งค่ามากกว่า 32.60 บาท/ดอลลาร์สหรัฐ แต่  
เหลือรอบแข็งค่าไม่มากแล้ว**

ค่าเงินบาททำระดับแข็งค่าผ่าน 32.60 บาท/  
ดอลลาร์สหรัฐ มีเป้าหมายรอตทดสอบถัดมา 32.56 บาท/  
ดอลลาร์สหรัฐ และ 32.50 บาท/ดอลลาร์สหรัฐ

**คำแนะนำระยะสั้น USDZ17 (รอกำหนดสถานะ)**

พอร์ตว่างแนะนำ Wait & See



## Market Summary & Theoretical Price

### SET50 Index Futures

Series	Settle	Change	Vol. Contracts	Change	OI	Change	Days to Delivery	Theoretical			Div. Yield	Fund Rate	Basis	Premium Discount
								Theoretical	Lower	Upper				
S50X17	1085.6	-4.7	1	-14	63	-1	1	1084.61	1084.59	1084.77	0.00	0.02	1.03	0.99
S50Z17	1087.0	2.4	77486	-33007	328871	4329	30	1085.90	1085.23	1090.80	0.00	0.02	2.43	1.10
S50F18	1083.0	-1.5	0	-5	14	0	63	1083.97	1082.57	1094.27	0.02	0.02	-1.57	-0.97
S50H18	1085.7	2.3	6520	-4389	27847	351	122	1076.67	1073.95	1096.61	0.04	0.02	1.13	9.03
S50M18	1083.4	1.6	1555	-767	4589	1	212	1057.42	1052.69	1092.07	0.06	0.02	-1.17	25.98
S50U18	1081.3	2.4	196	-189	4331	15	303	1019.12	1012.36	1068.63	0.09	0.02	-3.27	62.18

### Gold Futures

Series	Settle	Change	Vol. Contracts	Change	OI	Change	Days to Delivery	Theoretical			Premium / Discount	Risk Free Rate
								Theoretical	Lower	Upper		
GFZ17	20060	30	248	245	3027	63	30	20103	20090	20193	-42.62	0.02
GFG18	20110	20	79	76	890	60	91	20153	20115	20428	-42.95	0.02
GFJ18	20160	30	24	18	286	23	150	20202	20140	20655	-41.63	0.02

### USD Futures

Series	Settle	Change	Days to Delivery	Theoretical	Basis
USDX17	32.64	-0.04	1	32.62	0.02
USDZ17	32.64	-0.03	30	32.70	0.02
USDF18	32.64	-0.02	63	32.78	0.02
USDH18	32.65	-0.02	121	32.94	0.03

**DISCLAIMER:** รายงานฉบับนี้จัดทำโดยบริษัทหลักทรัพย์ ฟินันเซีย ไซรัส จำกัด (มหาชน) “บริษัท” ข้อมูลที่ปรากฏในรายงานฉบับนี้ถูกจัดทำขึ้นบนพื้นฐานของแหล่งข้อมูลที่เชื่อหรือควรเชื่อว่ามีที่น่าเชื่อถือ และหรือมีความถูกต้อง / อย่างไรก็ตามบริษัทไม่รับรองความถูกต้องครบถ้วนของข้อมูลดังกล่าว ข้อมูลและความเห็นที่ปรากฏอยู่ในรายงานฉบับนี้อาจมีการเปลี่ยนแปลง แก้ไข หรือเพิ่มเติมได้ตลอดเวลาโดยไม่ต้องแจ้งให้ทราบล่วงหน้า บริษัทไม่มีความประสงค์ที่จะ ชักจูงหรือชักชวนให้ผู้ลงทุน ลงทุนซื้อหรือขายหลักทรัพย์ตามที่ปรากฏในรายงานฉบับนี้ รวมทั้งบริษัทไม่ได้รับประกันผลตอบแทนหรือราคาของหลักทรัพย์ตามข้อมูลที่ปรากฏแต่อย่างใด บริษัทจึงไม่รับผิดชอบต่อความเสียหายใดๆ ที่เกิดขึ้น จากการนำข้อมูลหรือความเห็นในรายงานฉบับนี้ไปใช้ไม่ว่ากรณีใดก็ตาม ผู้ลงทุนควรศึกษาข้อมูลและใช้ดุลยพินิจอย่างรอบคอบในการตัดสินใจลงทุน

บริษัทขอสงวนลิขสิทธิ์ในข้อมูลและความเห็นที่ปรากฏอยู่ในรายงานฉบับนี้ ห้ามมิให้ผู้ใดนำข้อมูลและความเห็นในรายงานฉบับนี้ไปใช้ประโยชน์ คัดลอก ตัดแปลง ทำซ้ำ นำออกแสดงหรือเผยแพร่ต่อสาธารณชนไม่ว่าทั้งหมดหรือบางส่วน โดยไม่ได้รับอนุญาตเป็นลายลักษณ์อักษรจากบริษัทล่วงหน้า การลงทุนในหลักทรัพย์มีความเสี่ยง ผู้ลงทุนควรศึกษาข้อมูลและพิจารณาอย่างรอบคอบก่อนการตัดสินใจลงทุน

บริษัทหลักทรัพย์ ฟินันเซีย ไซรัส จำกัด (มหาชน) อาจเป็นผู้ดูแลสภาพคล่อง (Market Maker) และผู้ออกใบสำคัญแสดงสิทธิอนุพันธ์ (Derivative Warrants) บนหลักทรัพย์ที่ปรากฏอยู่ในรายงานฉบับนี้ โดยบริษัทฯ อาจจัดทำทวิเคราะห์ ของหลักทรัพย์อ้างอิงดังกล่าวนี้ ดังนั้น นักลงทุนควรศึกษารายละเอียดในหนังสือชี้ชวนของใบสำคัญแสดงสิทธิอนุพันธ์ดังกล่าวก่อนตัดสินใจลงทุน