



## SET INDEX

รอบเข้ามีน้ำหนักรอบเปิดบวก แต่จำกัด  
เพราะภาพรวมติด 1675 จุด

วันนี้ประเมินรอบเข้าเปิดบวก  
เล็กน้อย คาดติดแนวต้าน 1675 จุด

ภาพหลักที่เกาะระยะการพักตัว  
ระหว่างขาขึ้นในช่วง 1660-1678 จุด  
ต้องไม่ทำ Low หลุดจุดเสี่ยงที่ 1660  
จุด เพราะจะจบรอบการแกว่งขึ้นแบบ  
Double Tops และเปิด Downside ลง  
สู่ฐาน 1650/1640 จุด

ซึ่งที่ผ่านมา SET INDEX ยังไม่  
พ้นแนวต้าน 1680 จุดขึ้นยืน จึงยังเสี่ยง  
ต่อการถอย

กลุ่มพลังงานทรงตัว ได้ตัวช่วย  
คือ หุ่นใหญ่กลุ่มธนาคารบ้าง แต่ยังขึ้น  
ไม่เยอะ กลุ่มที่ยังมี Upside จะเป็น  
สื่อสาร อสังหาริมทรัพย์และขนส่ง

แนวรับ	1663*	1660**
แนวต้าน	1675*	1678**



## Technical Review:

- S50Z17: เข้านี้เปิดบวก แต่ยังจำกัดแนวต้านที่ 1078 จุด เป็นแนวรอบปิดทำกำไรฝั่ง Trading Long
- Momentum Trading : TWPC, GLOBAL
- Swing Trading : SYNEX,GFPT

# SET50 Index Futures



## ติดแนวต้าน 1078 จุด ขณะที่ Upside จำกัดมากขึ้น

27 ก.ย. 60 นักลงทุนต่างชาติกลับมา Long สุทธิ เป็นวันแรกในรอบ 3 วันทำการ 976 สัญญา สถานะ บางส่วนเป็นการเปิด Long (3 ก.ค.-27 ก.ย. นักลงทุน ต่างชาติ Short สุทธิสะสม 65,440 สัญญา)

เมื่อวาน S50Z17 ปิดด้วย Basis +3.55 จุด ลดลง จากวันก่อนหน้าที่ +6.93 จุด ส่งผลให้ Upside เริ่มจำกัด โดยภาพหลักขอดูที่แนวต้าน 1080 จุดก่อน แต่ยังคงคาดว่า จะทะลุ เพื่อทดสอบแนวต้าน 1085-1088 จุด

ขณะที่เข้านี้เปิดบวก แนวต้าน 1078 จุดผ่านยาก

## กลยุทธ์ S50Z17 (Swing Trade)

- S50Z17 พอร์ตที่เปิด Trading Long ช่วงย่อเมื่อ สุกร์ผ่านมา ณ ระดับ ต้นทุน 1064-1065 จุด ใน ส่วนที่เหลือรอทำกำไรที่แนวต้านกดต่ำลงเหลือ 1078 จุด **ตัดขาดทุนกำไรเมื่อปิดหลุด 1073 จุด**

แนวรับ		แนวต้าน	
1073**	1069*	1078**	1080*

Contracts	Long	Short	Net	YTD
Institution	46317	41760	4557	44957
Foreign	108191	107215	976	-97008
Local	95566	101099	-5533	52051

# SET50 Index Options

คำแนะนำ : Wait and See

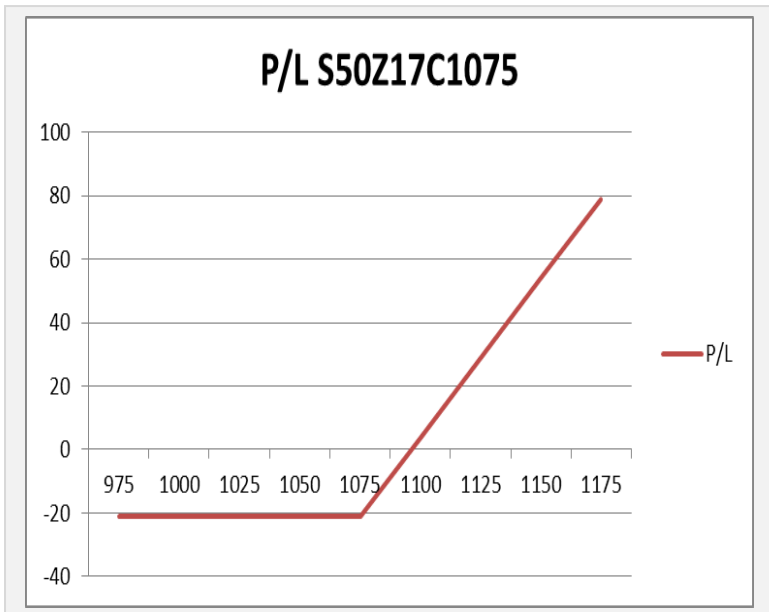
กลยุทธ์ : Wait and See

ขาดทุนสูงสุด : -

กำไรสูงสุดทางทฤษฎี : -

เป้าหมายการทำกำไร : -

จุดคุ้มทุน(เมื่อหมดอายุ) : -



SET50 Index	Long S50Z17C1075	Cost	Profit/Loss
975	-100	21.1	-21.1
1000	-75	21.1	-21.1
1025	-50	21.1	-21.1
1050	-25	21.1	-21.1
1075	0	21.1	-21.1
1100	25	21.1	3.9
1125	50	21.1	28.9
1150	75	21.1	53.9
1175	100	21.1	78.9

		Price	Chang	Vol.	Open Interest	Intrinsic Value	Time Value	Break Even	All-in-Premium	Implied Volatility	Effective Gearing
Call Option	S50Z17C1025	53.90	-6.10	5.00	4057	45.45	8.45	1078.90	0.01	11.85%	15.37
	S50Z17C1050	36.40	-0.70	208.00	3393	20.45	15.95	1086.40	0.01	11.65%	18.79
	S50Z17C1075	19.90	-1.20	278.00	4519	0.00	19.90	1094.90	0.02	10.22%	25.69
	S50Z17C1100	10.40	-1.40	400.00	2545	0.00	10.40	1110.40	0.04	10.09%	31.50
	S50Z17C1125	5.90	-1.10	198.00	1607	0.00	5.90	1130.90	0.06	10.78%	34.27

Put Option	S50Z17P1025	8.00	-0.30	175.00	2574	0.00	8.00	1017.00	-0.05	11.45%	-29.31
	S50Z17P1050	11.80	-0.70	268.00	2469	0.00	11.80	1038.20	-0.03	9.53%	-30.51
	S50Z17P1075	19.60	-0.10	101.00	2588	4.55	15.05	1055.40	-0.01	7.96%	-29.17
	S50Z17P1100	34.50	-2.60	72.00	543	29.55	4.95	1065.50	0.00	7.09%	-23.90
	S50Z17P1125	54.60	-3.10	43.00	218	54.55	0.05	1070.40	0.00	4.91%	-19.14

## Electronic Components

	Level 1	Level 2
<b>Support</b>	2140	2120
<b>Resistance</b>	2180	2210

### แกว่งในกรอบ รอ Breakout

ดัชนีแกว่งตัวในกรอบ 2140-2180 จุด รอการ Breakout ออกจากกรอบดังกล่าวเพื่อเลือกทิศทางการถัดไป



## Transportation

	Level 1	Level 2
<b>Support</b>	352	347
<b>Resistance</b>	356	360

### Descending Triangle

พอร์มตัวรูปแบบ Descending Triangle ซึ่งรูปแบบนี้มีความน่าจะเป็นที่จะ Breakout ในฝั่งลงมากกว่า ดังนั้นหากหลุดแนวรับที่ 352 จุด ระวังการไหลลง

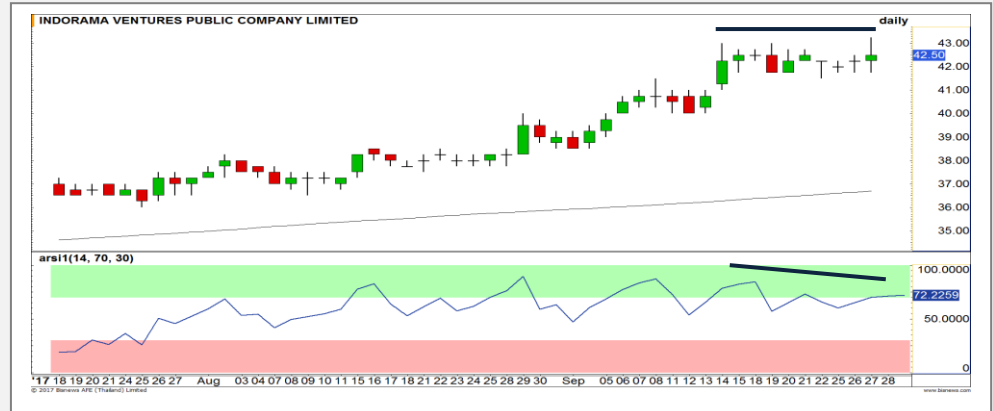


# Top Most Active



Support 40.25 39.50 Resistance 41.50 42

**MINT (DAY):** เกิดภาพ Breakout ราคาทะลุกรอบแนวต้าน 40.25 บาทขึ้นมาได้ ยืนยันทิศทางเชิงบวก เป้าหมายรอบนี้ที่ 42 บาท



Support 41.75 41 Resistance 43 44

**IVL (DAY):** เกิดสัญญาณ Bearish divergence อาจได้เห็นการพักตัวปรับฐานในรอบสั้น



Support 207 205 Resistance 213 216

**KBANK (DAY):** ราคาได้ผ่านการสร้างฐานไว้ที่ 205 บาทไปแล้ว กำลังขึ้นทดสอบแนวต้าน 213 / 216 บาท



Support 17.30 17 Resistance 17.80 18.10

**BANPU (DAY):** มองเป็นเพียงการย่อตัวในกรอบ Uptrend channel แนวรับบริเวณ 17.30/17 บาท สามารถใช้เป็นจังหวะเข้าซื้อเล่นรอบที่ดี

# Momentum Trading

TWPC

**Support** | 9.90  
**Resistance** | 10.60  
**Stop loss** | 9.80

## คำแนะนำระยะสั้น (BUY)

ราคาทะลุกรอบแนวต้าน High เดิมขึ้นมาได้ โดยมายืนเหนือระดับ 10 บาท แสดงถึงโมเมนตัมเชิงบวกในช่วงนี้ มีโอกาสขึ้นต่อ



GLOBAL

**Support** | 15.80  
**Resistance** | 16.40  
**Stop loss** | 15.50

## คำแนะนำระยะสั้น (BUY)

ภาพหลักยังมี Momentum ที่แข็งแกร่ง และราคาเพิ่ง Breakout ออกมาจากรูปแบบ Flag ทำให้คาดการณ์การปรับตัวขึ้นต่ออีกรอบ



# Swing Trading



<b>Support</b>	13.90
<b>Resistance</b>	14.70
<b>Stop loss</b>	13.50

## คำแนะนำระยะสั้น (BUY)

แท่งเทียนเกิดรูปแบบ Hammer มีโอกาสที่จะได้เห็นการกวัดกวัดกลับในบริเวณนี้ ประเมินไม่หลุดแนวรับสำคัญ 13.60 บาท วางเป้าหมายรอบนี้ที่ 14.70 บาท

SYNEX



<b>Support</b>	19.70
<b>Resistance</b>	21.00
<b>Stop loss</b>	19.40

## คำแนะนำระยะสั้น (BUY)

ราคาอยู่ใกล้กรอบล่างของ Uptrend Channel ทำให้ประเมินว่าราคามี Upside มากกว่า Downside จึงมองเป็นจังหวะเข้าซื้อ

GFPT



CPN



มีโอกาสที่จะไม่ผ่านแนวต้านหลัก 81 บาท แล้ว  
เกิดการพักตัวระยะสั้น

แนวรับ		แนวต้าน	
76.25	75	78.75	81

ราคาหุ้น CPN เหลือ Upside ไม่มาก ในเชิงราคา  
กำลังเข้าใกล้กรอบบนของ Uptrend Line ที่ 81 บาท มี  
โอกาสที่จะติดแล้วเกิดการย่อตัวระยะสั้น  
ขณะที่กรอบราย ชม. มีแนวต้าน 78.75 บาท

ปริมาณหุ้นที่ให้ยืมเพื่อขายชอร์ต

Stock	Available for borrowing (Share)
CPN	479.800

(ข้อมูล ณ เวลา 9.00 น. ของวันก่อนหน้า)

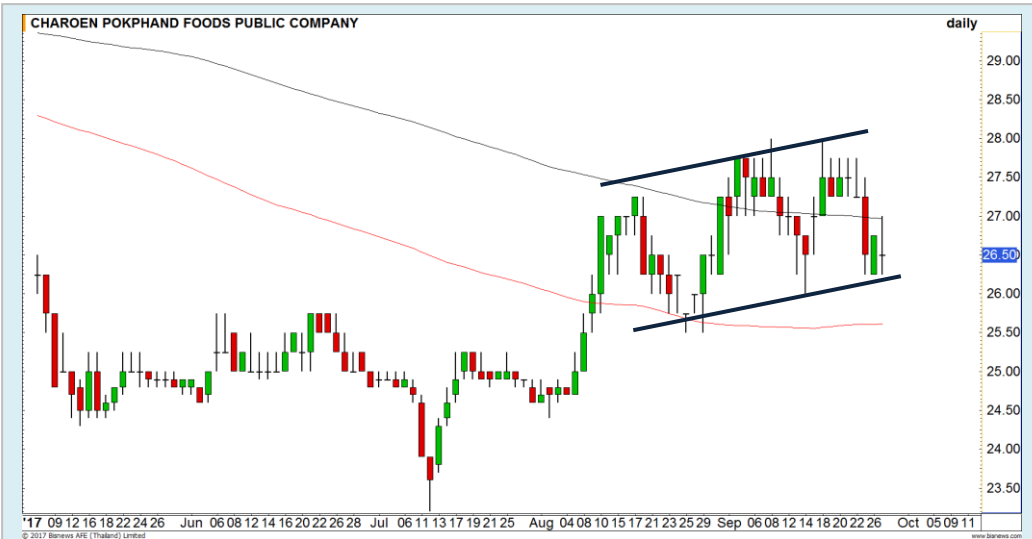
ผ่าน 81 บาท จะขึ้นไปอยู่ที่ 83.50-86 บาท

สอบถามข้อมูลเพิ่มเติม กรุณาติดต่อ  
ฝ่ายธุรกิจยืมและให้ยืมหลักทรัพย์

โทรศัพท์ : 02-658-9699  
Email: sbl@fn syrup.com



CPF : CPF24C1805A



แนวรับ		แนวต้าน	
26	25.50	27.25	28

ภาพระยะกลางเรายังคงให้น้ำหนักของราคาหุ้น CPF เป็นเชิงบวก เนื่องจากราคายังคงสร้าง Higher High และ Higher Low ต่อเนื่อง ราคาสุดการย่อตัวลงทดสอบแนวรับเส้น Uptrend line เรายังมองว่าเป็นจังหวะในการเข้าเก็งกำไรเล่นรอบที่ดี



สอบถามข้อมูลเพิ่มเติม  
โทรศัพท์ 02-658-9915  
Email: dw@fnsyrus.com  
Line: @dw24

<b>Name</b>	CPF24C1805A	<b>Expire Date(Maturity Date)</b>	06-Jun-2018
<b>Underlying</b>	CPF	<b>Last Trading Date</b>	31-May-2018
<b>Type</b>	Call	<b>Listing Date</b>	27-Sep-2017
<b>Strike</b>	35.430	<b>Conversion Ratio</b>	8.00000
<b>TimeDecay Per Day</b>	-0.47%	<b>Effective Gearing</b>	4.74
<b>Delta</b>	30.34%	<b>Implied Volatility</b>	48.00%

# TOP GAINER AND LOSER

## 5 TOP MAINBROAD GAINER

Rank	Stock	PClose	%Change	Support	Resistance	Trend (1 Week)	Technical View
1	TEAM	2.42	11.01	2.32/2.24	2.48/2.54	Uptrend	กลับมาสร้าง High ใหม่ต่อ
2	TKS	15.60	6.12	15.10/14.80	15.70/16	Uptrend	All time high ต่อเนื่อง
3	CBG	87.25	6.08	86.50/84.25	88/90	Uptrend	โมเมนตัมการขึ้นยังคงแข็งแกร่ง
4	HTECH	12.50	5.93	12.10/11.80	13/14	Uptrend	ขึ้นปิด High มีแนวโน้มไปต่อ
5	KCE	102	4.08	100/98.75	104/107.50	Uptrend	แนวต้านรอทดสอบ 104/107.50 บาท

## 5 TOP MAINBROAD LOSER

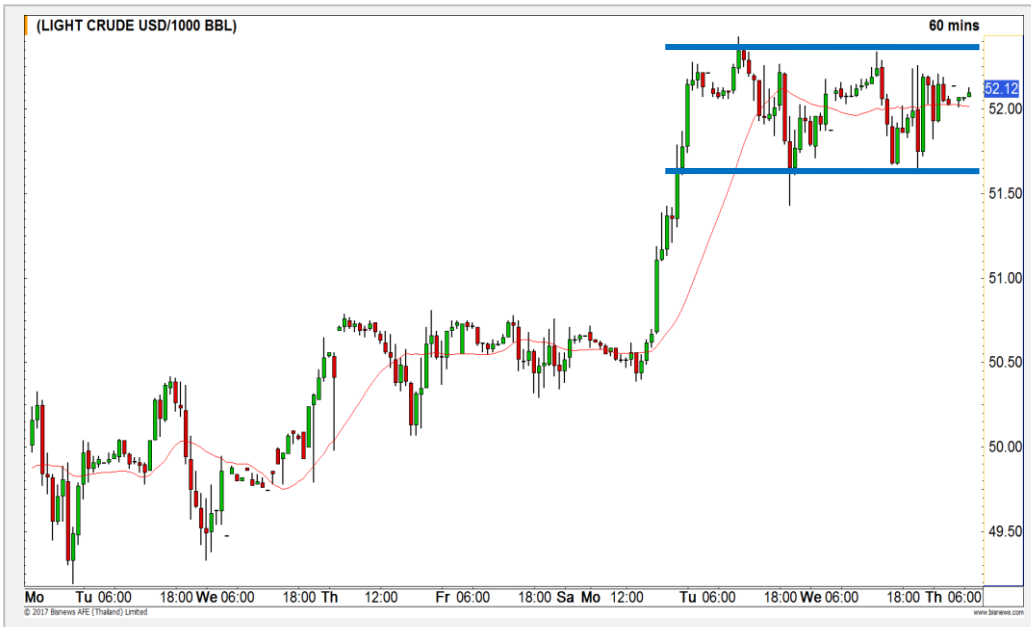
Rank	Stock	PClose	%Change	Support	Resistance	Trend (1 Week)	Technical View
1	PREB	13.80	-7.38	13.50/13.10	13.90/14.30	Sideway	แนวรับสำคัญ 13.50 บาท ไม่ควรหลุด
2	NWR	1.37	-5.52	1.33/1.30	1.40/1.45	Uptrend	ย่อตัวระยะสั้น เพื่อสะสมกำลังขึ้นต่อ
3	III	10.20	-4.67	10/9.70	10.50/10.70	Sideway	แกว่งตัวในกรอบสามเหลี่ยม รอเลือกทาง
4	MONO	3.88	-4.43	3.80/3.72	3.96/4	Sideway	พักตัวปรับฐาน แนวรับสำคัญ 3.80 บาท
5	BIG	3.50	-4.37	3.46/3.40	3.56/3.64	Downtrend	มีความเสี่ยงอ่อนตัวลงต่อ

### หมายเหตุประกอบการเลือก Top Gainer และ Top Loser

- ปริมาณการซื้อขายเฉลี่ย 5 วัน มากกว่า 10 ล้านบาท
- ไม่นับรวม DW และ Warrant
- ราคาหุ้นไม่ต่ำกว่า 1 บาท

\*\* เนื่องจากหุ้นในกลุ่มนี้ส่วนใหญ่เป็นหุ้นที่ผันผวนแรงกว่าตลาด นักลงทุนควรใช้ความระมัดระวังเป็นพิเศษ \*\*

WTI Oil



Level 1                      Level 2

**Support**                      51.80                      51.50

**Resistance**                      52.40                      52.90

ใ้หน้าหนักขึ้นต่อมากกว่า

จากภาพราย 60 นาที ราคาน้ำมันแกว่งตัวในกรอบ 51.50-52.40 ดอลลาร์รอดูการ Breakout ออกจากกรอบนี้เพื่อเป็นการเลือกทิศทางถัดไป โดยยังใ้หน้าหนักกับฝั่งขึ้นมากกว่า

Cotton



Level 1                      Level 2

**Support**                      68.70                      67.40

**Resistance**                      72.00                      74.00

มีโอกาสริบวาน่จากกรอบล่างของ Uptrend Line

ราคาฝ้ายแกว่งตัวอยู่บริเวณกรอบล่างของ Uptrend Channel ประกอบกับบริเวณนั้นเป็นแนวรับสำคัญ ทำให้คาดการณ์ว่าราคามีโอกาสที่จะริบวาน่

# Gold Futures

## ระยะสั้นมีโอกาสรีบาวนก่อน

ราคาทองคำปรับตัวลดลงมาต่ออีกวันหลังค่าเงินดอลลาร์เริ่มส่งสัญญาณการแข็งค่า อย่างไรก็ตามจากภาพระยะสั้นในราย 60 นาที การปรับตัวลงอย่างต่อเนื่องจากจุดสูงสุดที่บริเวณ 1310 ดอลลาร์ มีโอกาสที่จะเกิดรอบรีบาวนขึ้นได้ โดยมีเป้าหมายที่บริเวณ 1290-1295 ดอลลาร์

### คำแนะนำระยะสั้น GFV17 (Trading Long)

- เปิด Long เก็งกำไรระยะสั้นที่บริเวณ 1280 ดอลลาร์ โดยมีเป้าหมายการทำกำไรที่บริเวณ 1290 ดอลลาร์ และมีจุดตัดขาดทุนที่ 1270 ดอลลาร์



แนวรับ		แนวต้าน	
1280	1274	1290	1295

27 ก.ย. 2017  
 กองทุน SPDR เพิ่มการถือครองทองคำ 2.07  
 ตันสู่ระดับ 864.65 ตัน

Contracts	Long	Short	Net	YTD
Institution	11864	14309	-2445	496
Foreign	2248	2182	66	-5429
Local	14059	11680	2379	4933

# USD Futures

## ค่าเงินบาทอ่อนค่าผ่าน 33.22 บาท/ ดอลลาร์สหรัฐ จะอ่อนค่าเร็ว

ค่าเงินบาทอ่อนค่าผ่าน 33.22 บาท/ดอลลาร์สหรัฐ ในจังหวะสั้นๆ จะเกิดระยะอ่อนค่าเร็ว มีเป้าหมายรอทดสอบ 33.35-33.40 บาท/ดอลลาร์สหรัฐ

### คำแนะนำระยะสั้น USDZ17 (Trading Long)

- เมื่อวานพอร์ตที่เปิด Long หลังจากค่าเงินบาททะลุ 33.22 บาท/ดอลลาร์สหรัฐ รอการอ่อนค่าทดสอบ 33.35-33.40 บาท/ดอลลาร์สหรัฐ เป็นแนวปิดทำกำไร



## Market Summary & Theoretical Price

### SET50 Index Futures

Series	Settle	Change	Vol. Contracts	Change	OI	Change	Days to Delivery	Theoretical			Div. Yield	Fund Rate	Basis	Premium Discount
								Theoretical	Lower	Upper				
S50U17	1069.7	0.1	83698	-82522	144157	-152343	0	1070.45	1070.45	1070.45	0.01	0.02	-0.75	-0.75
S50V17	1068.3	0.1	0	0	25	0	30	1071.37	1070.71	1076.20	0.00	0.02	-2.15	-3.06
S50X17	1067.0	0.1	3	3	9	1	62	1071.67	1070.30	1081.67	0.01	0.02	-3.45	-4.67
S50Z17	1074.0	-2.0	156317	-12921	302341	45868	91	1070.42	1068.42	1085.10	0.02	0.02	3.55	3.58
S50H18	1072.6	-3.9	4780	2906	9473	1287	183	1069.64	1065.62	1099.16	0.02	0.02	2.15	2.96
S50M18	1068.9	-3.5	724	258	5854	265	273	1058.76	1052.76	1102.80	0.03	0.02	-1.55	10.14

### Gold Futures

Series	Settle	Change	Vol. Contracts	Change	OI	Change	Days to Delivery	Theoretical			Premium / Discount	Risk Free Rate
								Theoretical	Lower	Upper		
GFV17	20450	-170	184	-120	1991	-92	32	20352	20338	20450	98.38	0.02
GFZ17	20500	-170	57	-245	1291	-73	91	20401	20363	20680	99.10	0.02
GFG18	20540	-160	36	-24	640	-19	152	20452	20388	20917	88.15	0.02

### USD Futures

Series	Settle	Change	Days to Delivery	Theoretical	Basis
USDU17	33.28	0.15	0	33.29	-0.01
USDV17	33.24	0.05	30	33.37	-0.05
USDX17	33.21	0.03	62	33.46	-0.08
USDZ17	33.29	0.14	91	33.53	0

**DISCLAIMER:** รายงานฉบับนี้จัดทำโดยบริษัทหลักทรัพย์ ฟินันเซีย ไซรัส จำกัด (มหาชน) “บริษัท” ข้อมูลที่ปรากฏในรายงานฉบับนี้ถูกจัดทำขึ้นบนพื้นฐานของแหล่งข้อมูลที่เชื่อหรือควรเชื่อว่าจะมีความน่าเชื่อถือ และหรือมีความถูกต้อง / อย่างไรก็ตามบริษัทไม่รับรองความถูกต้องครบถ้วนของข้อมูลดังกล่าว ข้อมูลและความเห็นที่ปรากฏอยู่ในรายงานฉบับนี้อาจมีการเปลี่ยนแปลง แก้ไข หรือเพิ่มเติมได้ตลอดเวลาโดยไม่ต้องแจ้งให้ทราบล่วงหน้า บริษัทไม่มีความประสงค์ที่จะ ชักจูงหรือชักชวนให้ผู้ลงทุน ลงทุนซื้อหรือขายหลักทรัพย์ตามที่ปรากฏในรายงานฉบับนี้ รวมทั้งบริษัทไม่ได้รับประกันผลตอบแทนหรือราคาของหลักทรัพย์ตามข้อมูลที่ปรากฏแต่อย่างใด บริษัทจึงไม่รับผิดชอบต่อความเสียหายใดๆ ที่เกิดขึ้น จากการนำข้อมูลหรือความเห็นในรายงานฉบับนี้ไปใช้ไม่ว่ากรณีใดก็ตาม ผู้ลงทุนควรศึกษาข้อมูลและใช้ดุลยพินิจอย่างรอบคอบในการตัดสินใจลงทุน

บริษัทขอสงวนลิขสิทธิ์ในข้อมูลและความเห็นที่ปรากฏอยู่ในรายงานฉบับนี้ ห้ามมิให้ผู้ใดนำข้อมูลและความเห็นในรายงานฉบับนี้ไปใช้ประโยชน์ คัดลอก ตัดแปลง ทำซ้ำ นำออกแสดงหรือเผยแพร่ต่อสาธารณชนไม่ว่าทั้งหมดหรือบางส่วน โดยไม่ได้รับอนุญาตเป็นลายลักษณ์อักษรจากบริษัทล่วงหน้า การลงทุนในหลักทรัพย์มีความเสี่ยง ผู้ลงทุนควรศึกษาข้อมูลและพิจารณาอย่างรอบคอบก่อนการตัดสินใจลงทุน

บริษัทหลักทรัพย์ ฟินันเซีย ไซรัส จำกัด (มหาชน) อาจเป็นผู้ดูแลสภาพคล่อง (Market Maker) และผู้ออกใบสำคัญแสดงสิทธิอนุพันธ์ (Derivative Warrants) บนหลักทรัพย์ที่ปรากฏอยู่ในรายงานฉบับนี้ โดยบริษัทฯ อาจจัดทำทวิเคราะห ของหลักทรัพย์อ้างอิงดังกล่าวนี้ ดังนั้น นักลงทุนควรศึกษารายละเอียดในหนังสือชี้ชวนของใบสำคัญแสดงสิทธิอนุพันธ์ดังกล่าวก่อนตัดสินใจลงทุน