



SET INDEX

รายวันกลับตัวแล้ว

แต่ราย ชม. อาจติด 1639-1642 จุดได้

ดัชนีติดแนวต้านราย ชม. ที่ 1639-1642 จุด มีโอกาสอ่อนตัวราย ชม ลงสู่ 1631/1625 จุดอีกระลอก

แต่ภาพรายวันได้ยืนยันสัญญาณกลับตัวไปแล้วตั้งแต่ 25 ก.ย. ที่ผ่านมา (หลังให้ซื้อที่แนวรับ 1620 จุดไปแล้ว) มีโอกาสแตะ Downtrend ที่แนวต้าน 1645 จุด และให้จังหวะทะลุผ่าน 1645 จุด Momentum บวกจะมากขึ้นเมื่อฟื้นแนวต้านย่อย 1636 จุด

แนวรับ	1631	1625
แนวต้าน	1639	1642



Technical Review:

- S50U19 : ราย ชม. ติดต้านย่อย 1087 จุด มีโอกาสอ่อนสลับราย ชม. แต่ภาพรายวันได้ให้สัญญาณกลับตัวแล้ว
- Momentum Trading : BGC, RATCH
- Swing Trading : CPALL, BCH
- DW : DTAC (CALL)

SET50 Index Futures



ราย ชม. รอบเข้ามีโอกาสติดแนวต้าน 1087 จุด และอ่อนสลับ แต่รายวันกลับตัวแล้ว

26 ก.ย. 62 นักลงทุนต่างชาติ Short สุทธิ ต่อเนื่อง 2,392 สัญญา (วันนี้ S50U19 ซื้อขายวันสุดท้าย)

เมื่อวานติดแนวต้านย่อย 1085 จุด กดดันให้ ราย ชม. เข้านี้ไม่น่าฟันแนวต้าน 1087 จุด และมี โอกาสอ่อนสลับเข้าหาแนวรับ 1081/1076 จุดอีก รอบ

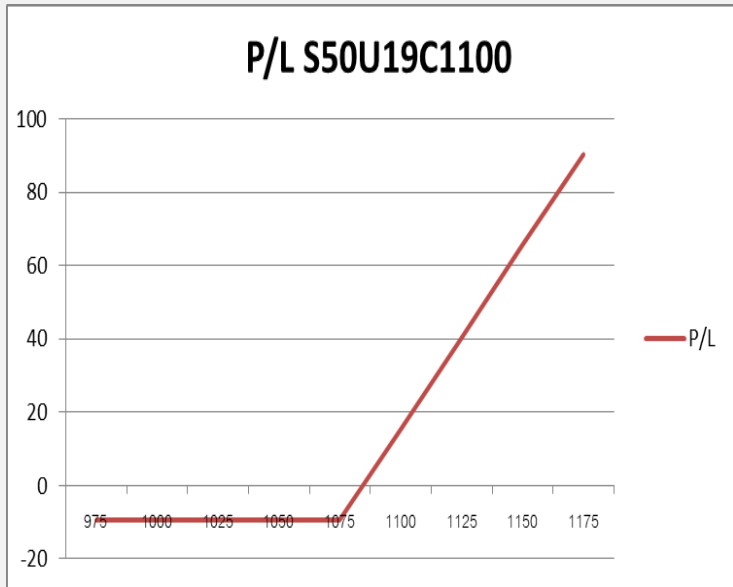
แต่ภาพรายวันทำฐาน และให้สัญญาณกลับตัว แล้ว และจะมีน้ำหนักกลับตัวที่ดีขึ้น เมื่อทะลุแนวต้าน 1090 จุด ฉะนั้นให้น้ำหนักที่ฝั่ง Long

กลยุทธ์ S50Z19

- พอร์ต Long ต้นทุน 1077-1079 จุด เมื่อวานถ้านั้นสั้นๆ ได้ทำกำไรที่ 1083-1085 จุดไปแล้ว ยกเว้นเน้นรอบกว้าง ปล่อย let profit run **หลุด 1075 จุดตัดขาดทุนทันที**
- พอร์ตว่างรอเปิด Long ที่แนวรับ 1075-1076 จุด **กรณี หลุด 1072 จุดเสียรอบที่จะฟื้นตัว และเปลี่ยนเป็นขายลง ต้องตัดขาดทุนทันที**
- ส่วนกรณีที่เน้นปิดรอบจบในวัน หากเปิดไม่ต่ำกว่า 1084 จุด สามารถเปิด Short เพื่อปิดที่ 1077-1080 จุดได้

	แนวรับ		แนวต้าน		
	1081	1076*	1087	1089-1092	
Contracts	Long	Short	Net	YTD	
Institution	34057	29501	4556	7830	
Foreign	133196	135588	-2392	63133	
Local	82760	84924	-2164	-70963	

SET50 Index Options



คำแนะนำ : Wait and See

กลยุทธ์ : Wait and See

ขาดทุนสูงสุด : -

กำไรสูงสุดทางทฤษฎี : ไม่จำกัด

เป้าหมายการทำกำไร : -

จุดคุ้มทุน(เมื่อหมดอายุ) : -

SET50 Index	Long S50U19C1050	Cost	Profit/Loss
1000	-75	11	-11
1025	-50	11	-11
1050	-25	11	-11
1075	0	11	-11
1100	25	11	14
1125	50	11	39
1150	75	11	64
1175	100	11	89
1200	125	11	114

		Price	Change	Vol.	Open Interest	Intrinsic Value	Time Value	Break Even	All-in-Premium	Implied Volatility	Delta	Effective Gearing
Call Option	S50U19C1025	64.20	7.80	47	252	63.50	0.70	1089.20	0.00	67.46%	0.96	16.23
	S50U19C1050	37.90	7.00	44	1881	38.50	-0.60	1087.90	0.00	0.00%	1.00	28.26
	S50U19C1075	13.60	5.60	195	2837	13.50	0.10	1088.60	0.00	12.47%	0.97	77.84
	S50U19C1100	0.70	0.20	356	5,729	0.00	0.70	1100.70	0.01	18.09%	0.14	209.95
	S50U19C1125	0.10	0.00	222	6,682	0.00	0.10	1125.10	0.03	29.48%	0.02	181.38

Put Option	S50U19P1025	0.10	-0.10	121	7176	0.00	0.10	1024.90	-0.06	49.88%	-0.01	-111.79
	S50U19P1050	0.10	-0.20	206	4794	0.00	0.10	1049.90	-0.04	31.98%	-0.02	-167.12
	S50U19P1075	0.40	-2.80	1721	3,803	0.00	0.40	1074.60	-0.01	17.59%	-0.09	-235.23
	S50U19P1100	11.70	-8.70	429	3,603	11.50	0.20	1088.30	0.00	13.38%	-0.93	-86.75
	S50U19P1125	36.50	-8.20	106	2,636	36.50	0.00	1088.50	0.00	24.97%	-0.99	-29.64

Construction Services

	Level 1	Level 2
Support	81.50	80
Resistance	83.50	86.50

Downside จำกัด

ดัชนีกลุ่มบริการรับเหมาก่อสร้าง ประเมิน Downside จำกัด เกิดสัญญาณ Bullish divergence กับ RSI ลุ้นการฟื้นตัวในรอบสั้น

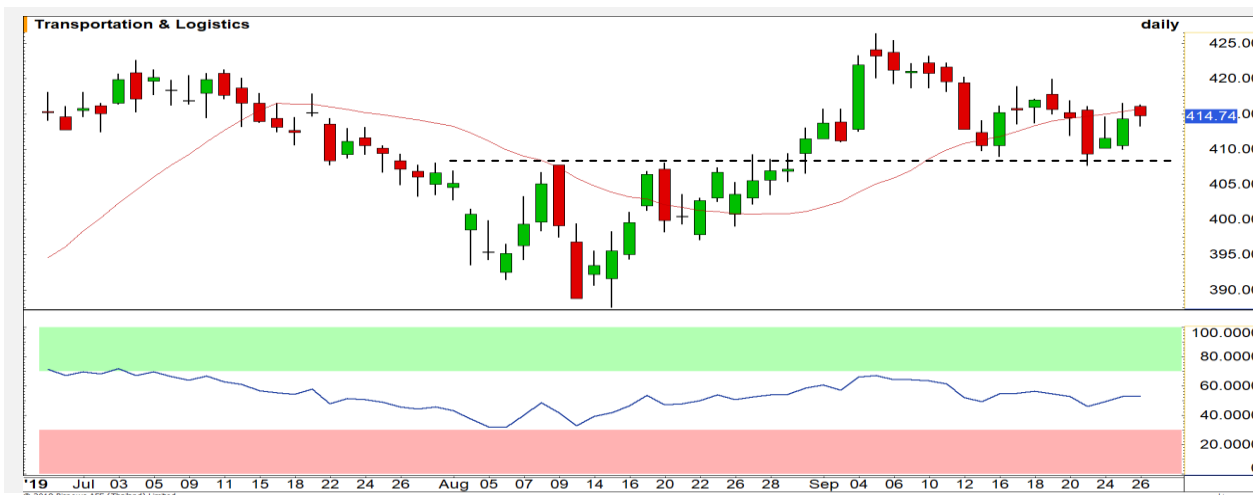


Transportation & Logistics

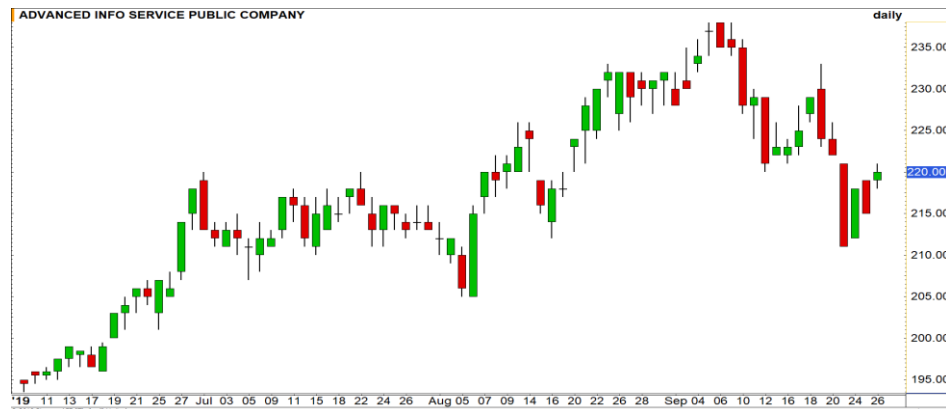
	Level 1	Level 2
Support	412	408
Resistance	418	424

ประคองภาพบวก

ดัชนีกลุ่มขนส่งและโลจิสติกส์ トラบได้ที่สามารถยืนเหนือระดับ 408 จุด จะยังคงประคองภาพเชิงบวกเอาไว้ได้

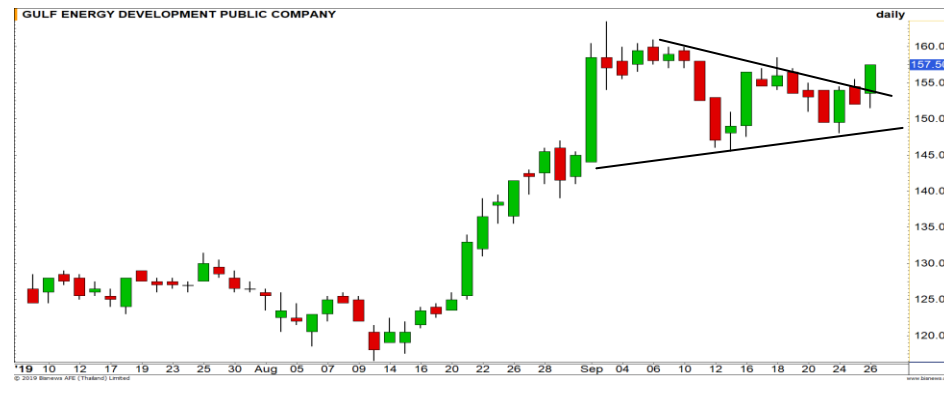


Top Most Active



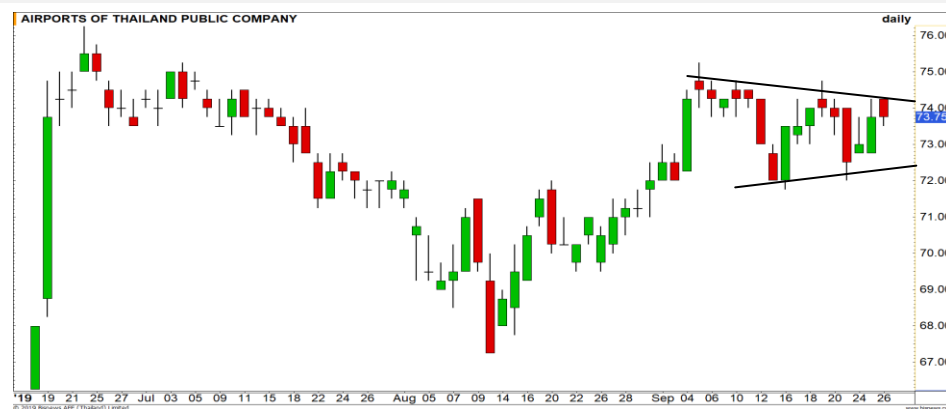
Support 218 215 Resistance 222 225

ADVANC : ราคาอยู่ในรอบการฟื้นตัวลักษณะ V-shape โดยมีแนว Gap รอบปิดที่ 222 บาท



Support 154 150 Resistance 160 162

GULF : ราคาทะลุกรอบสามเหลี่ยมขึ้นมาได้ เกิดโมเมนตัมเชิงบวก มีโอกาสได้เห็นการขึ้นทดสอบ High เดิมที่ 160 บาท



Support 73.25 72 Resistance 74.25 75

AOT : ภาพยังคงเป็นการ Sideway สะสมกำลังในกรอบสามเหลี่ยมรูปแบบ Symmetrical triangle



Support 174 171.50 Resistance 178 180

BBL : ราคาติดแนวต้านบริเวณ 180 บาท ทำให้ภาพยังคงเป็นการ SIDEWAY สะสมกำลังไปก่อนในช่วงนี้

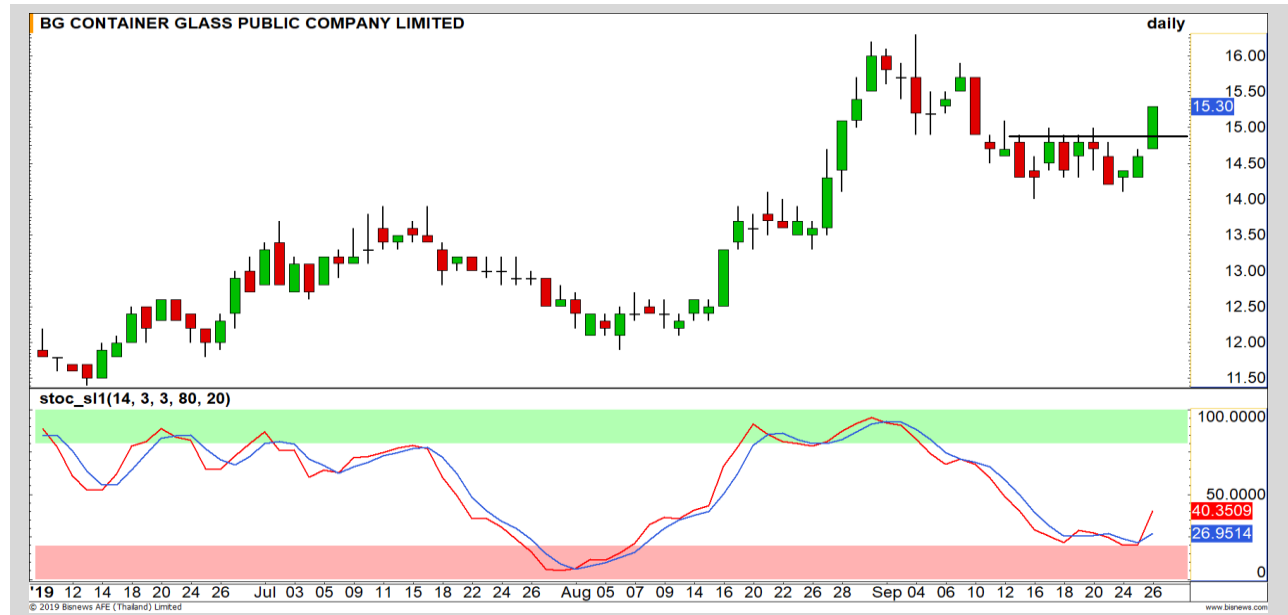
Momentum Trading

BGC

Support	15
Resistance	15.90
Stop loss	14.70

คำแนะนำระยะสั้น (BUY)

ราคาขึ้นมาขึ้นเหนือระดับ 15 บาท เกิดโมเมนตัมเชิงบวก มีโอกาสได้เห็นการปรับตัวขึ้นต่อตามทิศทางหลักที่เป็นขาขึ้นวางเป้าหมาย 15.90 บาท

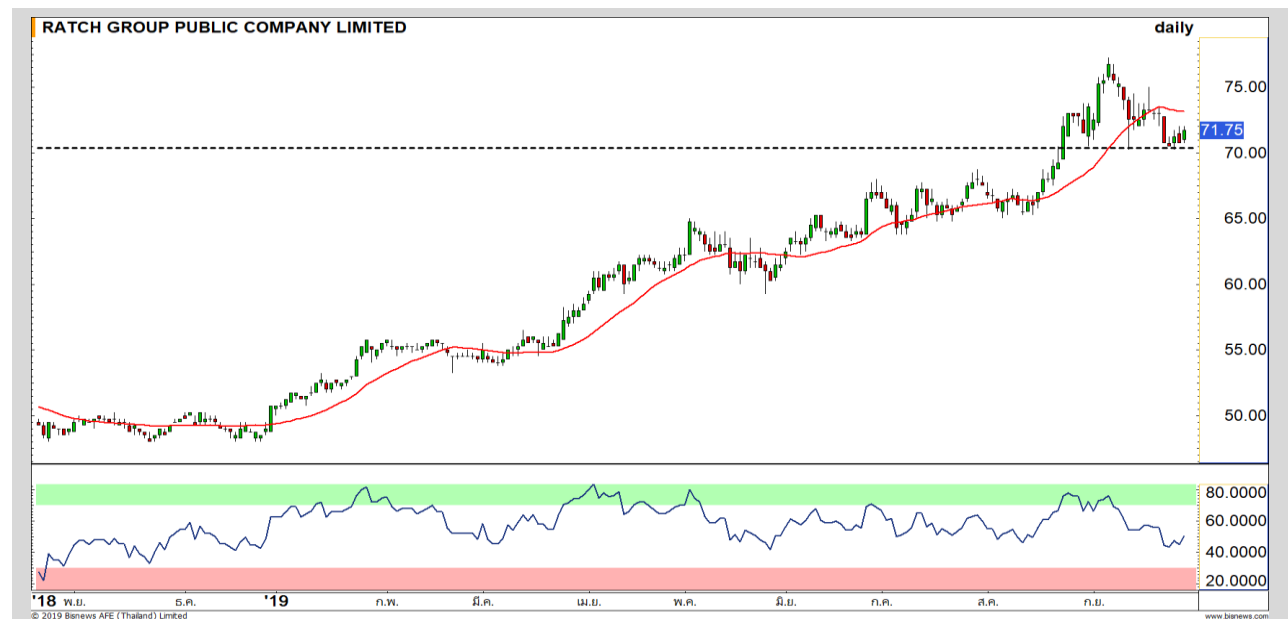


RATCH

Support	71
Resistance	73.50
Stop loss	70.25

คำแนะนำระยะสั้น (BUY)

ราคาทำฐานและเมื่อวานเห็นสัญญาณกลับตัวแบบ Double Bottoms รอฟ่านแนวต้านย่อย 72.25 บาทเปิด Upside มีเป้าหมายรอลดสอบ 73.50 บาท



Swing Trading



Support	79.50
Resistance	81.50
Stop loss	79

คำแนะนำระยะสั้น (BUY)

ราคาอยู่ในภาวะ Oversold ประเมินรอบสั้นมีโอกาสสูงที่จะได้เห็นการเกิด Technical Rebound วางเป้าหมายแนวต้าน 81.50 บาท

CPALL



Support	15
Resistance	15.70/16
Stop loss	14.80

คำแนะนำระยะสั้น (BUY)

ราคามีโอกาสเกิด Technical Rebound จากแนวรับ 15 บาท โดยมีแนวต้านเส้นค่าเฉลี่ย 15.70 บาททดสอบ และคาดว่า จะทะลุผ่านเพื่อเปิด Upside ไปที่แนวกด 16-16.20 บาท

BCH



รอสัญญาหุ้นตัวใหม่



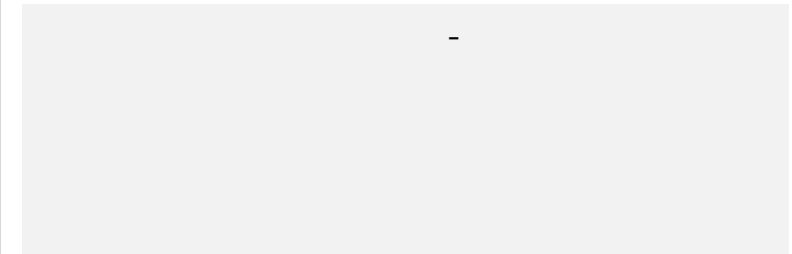
เทียบราคาวันก่อนหน้า

Close Price	%Change
-	-

(ข้อมูล ณ เวลา 17.00 น. ของวันก่อนหน้า)



แนวรับ		แนวต้าน	
-	-	-	-



ปริมาณหุ้นที่ให้ยืมเพื่อขายชอร์ต

Stock	Available for borrowing (Share)
-	-

(ข้อมูล ณ เวลา 9.00 น. ของวันก่อนหน้า)



สอบถามข้อมูลเพิ่มเติม กรุณาติดต่อ
ฝ่ายธุรกิจยืมและให้ยืมหลักทรัพย์

โทรศัพท์ : 02-659-4335-40

Email: sbl@fnsyrus.com

DTAC : DTAC24C1910A



แนวรับ		แนวต้าน	
57.50	56	59.50	60.75

มีสัญญาณฟื้นตัวจาก Stochastic %K ตัดขึ้นมาจากเขต Oversold คาดในระยะสั้นนี้ราคาเข้าสู่รอบการฟื้นตัว

ตัดขาดทุนกรณีหลุด 56 บาท



สอบถามข้อมูลเพิ่มเติม
โทรศัพท์ 02-658-9915
Email: dw@fnsyrus.com
Line: @dw24

ตารางราคา

* ตารางราคาใช้เปรียบเทียบในการซื้อขายช่วง market open เท่านั้น ไม่รวมช่วง market call

Underlying Bid*	DW Bid Price(THB) *				
	27-Sep-2019	30-Sep-2019	01-Oct-2019	02-Oct-2019	03-Oct-2019
58.50	0.62	0.61	0.61	0.60	0.60
58.25	0.61	0.59	0.59	0.59	0.58
58.00	0.59	0.58	0.57	0.57	0.57
57.75	0.58	0.56	0.56	0.55	0.55
57.50	0.56	0.55	0.54	0.54	0.53
57.25	0.54	0.53	0.53	0.52	0.52
57.00	0.53	0.52	0.51	0.51	0.50
56.75	0.51	0.50	0.50	0.49	0.49
56.50	0.50	0.49	0.48	0.48	0.47

Name	DTAC24C1910A	Implied Volatility	55.00%
Underlying	DTAC	Delta	73.03%
Type	Call	Listing Date	06-Jun-2019
Strike	52.754	Last Trading Date	31-Oct-2019
Conversion Ratio	11.84553	Expire Date(Maturity Date)	05-Nov-2019
Moneyness	9.00% ITM	outstanding (26-Sep-2019)	181,000

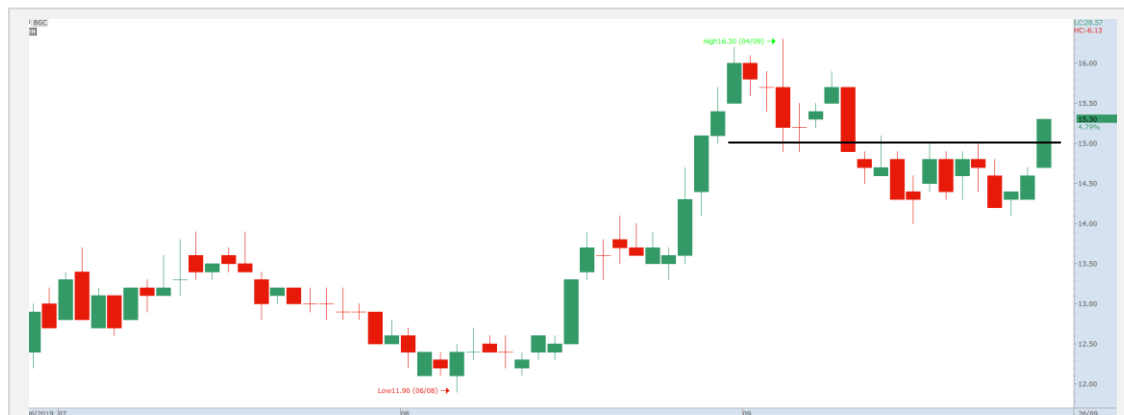
Volume Outperformed

Stock	Last	Base Vol	Volume	%Vol up
BGC	15.30	7,314,500	6,398,600	698%
GUNKUL	3.14	3,541,131	24,762,200	599%
PIMO	1.41	1,628,700	6,252,000	283%
GFPT	17.80	1,742,603	6,322,400	262%
KTC	43.00	3,271,653	8,945,000	173%

หมายเหตุประกอบการเลือก Volume Outperformed

- ไม่นับรวม DW และ Warrant
- ราคาหุ้นไม่ต่ำกว่า 1 บาท
- ปริมาณซื้อขาย (Volume) ต่อวันมากกว่า 5,000,000 หุ้น
- %Vol Up หมายถึง ปริมาณการซื้อขายมากกว่าวันก่อนหน้า โดยคิดเป็นเปอร์เซ็นต์
- ข้อมูลจาก Finansia Hero

** เนื่องจากหุ้นในกลุ่มนี้ส่วนใหญ่เป็นหุ้นที่ผันผวนแรงกว่าตลาด
นักลงทุนควรใช้ความระมัดระวังเป็นพิเศษ **



BGC : ราคาปรับตัวทะลุกรอบการพักตัวย่อย
ขึ้นมา คาดราคามีโอกาสปรับตัวขึ้นทดสอบ
High เดิมที่ 15.90 บาทอีกครั้ง

Support	15	14.30
Resistance	15.70	15.90



KTC : ราคาปรับตัวขึ้นหลังจากแตะแนวรับของ
Uptrend Line ทิศทางขาขึ้นยังคงอยู่ มีโอกาส
ปรับตัวต่อตามแนวโน้มเดิม

Support	42	41
Resistance	44	45.50



Crude Oil (WTI)

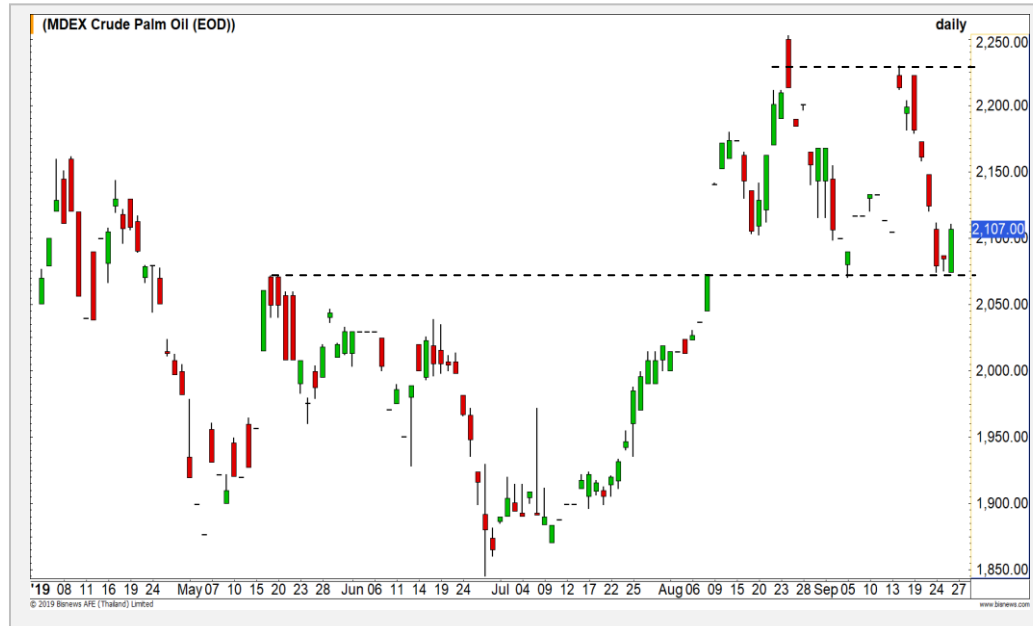


	Level 1	Level 2
Support	55	52
Resistance	58	62

Downside เริ่มจำกัด

ราคาน้ำมัน ชะลอตัวลงมาใกล้แนวรับเส้น Trend line ทำให้ Downside การอ่อนตัวเริ่มจำกัด มีโอกาสเกิด Technical Rebound ในระยะอันใกล้

Palm Oil



	Level 1	Level 2
Support	2090	2070
Resistance	2150	2200

เริ่มเห็นแรงซ็อกกลับ

น้ำมันปาล์ม เห็นแรงซ็อกกลับที่บริเวณแนวรับ 2070 ริงกิตต่อต้น แท่งเทียน เป็นลักษณะ Morning star มีลูนพื้นตัวในระยะสั้น

Gold Futures

ระยะสั้นมีโอกาสฟื้นตัวขึ้นแตะ 1515 ดอลลาร์ หลังจากที่ยืน 1500 ดอลลาร์ได้

เงินสกุลดอลลาร์แข็งค่าต่อเนื่อง ยังคงส่งแรงกดดันต่อราคาทองคำ

ภาพเทคนิคราคาทองคำ ในค่าคืนที่ผ่านมาที่ลงแตะ 1500 ดอลลาร์อีกครั้ง แต่ยังสามารถยืนได้ ทำให้รอบการฟื้นตัวระยะสั้นขึ้นแตะ 1515 ดอลลาร์ยังคงอยู่

โดยหากราคาทองคำต่ำกว่า 1500 ดอลลาร์ จะเสี่ยงที่ราคาทองคำจะพักตัวอีกระลอก

คำแนะนำระยะสั้น GOU19

- พอร์ต Long (กรณีรับความเสี่ยงสูงได้สูง) ต้นทุนที่ 1505 ดอลลาร์ ถือรอปิดทำกำไรที่ 1515-1520 ดอลลาร์ **ตัดขาดทุนกรณีหลุด 1500 ดอลลาร์**

วันที่ 26 ก.ย. 2019
กองทุน SPDR คงการถือทองคำ
ไว้ที่ระดับ 924.94 ตัน



แนวรับ		แนวต้าน	
1500	1490	1515	1520

Contracts	Long	Short	Net	YTD
Institution	16007	17176	-1169	-808
Foreign	7367	17262	-9895	63133
Local	36776	25712	11064	-70963

USD Futures

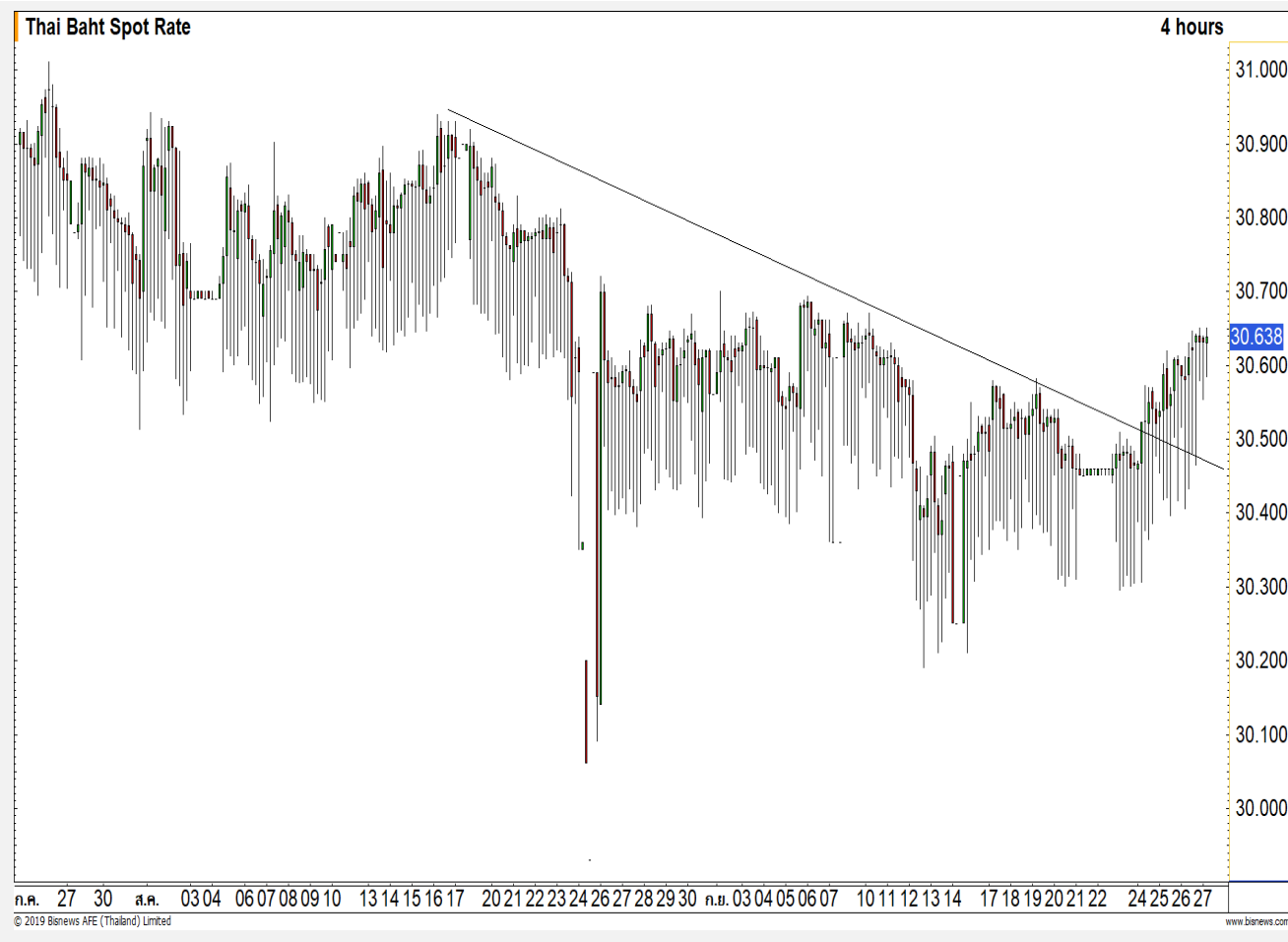
มีโอกาสอ่อนค่าทดสอบแนวต้าน 30.70 บาท/ดอลลาร์

ภาพเทคนิคราย 240 นาที ค่าเงินอ่อนค่าขึ้น 30.60 บาท/ดอลลาร์ ทำให้เกิดความเสี่ยงที่ค่าเงินบาทจะมีภาวะอ่อนค่าต่อเนื่องลงทดสอบแนวต้าน 30.70 บาท/ดอลลาร์

โดยการอ่อนค่าจะมีแนวต้านถัดมาที่ 30.70 บาท/ดอลลาร์ คาด ณ บริเวณดังกล่าวมีโอกาสแข็งค่าสลับได้

คำแนะนำระยะสั้น USDU19

- พอร์ต Long ต้นทุนที่ 30.45บาท/ดอลลาร์ ปิดทำกำไร ที่ 30.60 บาท/ดอลลาร์ไปแล้ว
- พอร์ตวางนะ Wait and See



แนวรับ		แนวต้าน	
30.55	30.45	30.70	30.75

Market Summary & Theoretical Price

SET50 Index Futures

Series	Settle	Change	Vol Contracts	Vol Change	OI	OI Change	Days to Delivery	Theoretical			Div. Yield	Fund Rate	Basis	Premium Discount
								Theoretical	Lower	Upper				
S50U19	1088.6	9.0	89288	-29135	106933	-74456	0	1088.50	1088.50	1088.50	0.02%	1.75%	0.10	0.10
S50V19	1080.6	2.5	8	-10	51	2	33	1089.85	1088.86	1095.01	0.38%	1.75%	-7.90	-9.25
S50X19	1085.8	7.9	6	0	12	0	62	1089.81	1087.96	1099.52	1.04%	1.75%	-2.70	-4.01
S50Z19	1084.8	7.5	153558	-9336	232509	33132	91	1087.74	1085.03	1101.99	2.03%	1.75%	-3.70	-2.94
S50H20	1082.7	7.1	6568	2494	19379	2290	182	1081.28	1075.85	1109.78	3.08%	1.75%	-5.80	1.42
S50M20	1078.9	7.1	585	-32	6402	112	276	1076.24	1068.01	1119.45	3.24%	1.75%	-9.60	2.66

Gold Futures

Series	Settle	Change	Vol Contracts	Vol Change	OI	OI Change	Days to Delivery	Theoretical			Premium / Discount	Risk Free Rate
								Theoretical	Lower	Upper		
GFV19	22020	-270	32	-270	1136	-171	33	21953	21933	22057	67.29	1.75%
GFZ19	22100	-270	7	-75	806	-33	91	22014	21959	22301	86.34	1.75%
GFG20	22160	-270	6	-16	138	-42	153	22079	21987	22561	81.19	1.75%

Gold Online Futures

Series	Settle	Change	Vol Contracts	Vol Change	OI	OI Change	Days to Delivery	Theoretical
GOU19	1507.30	-23.90	1747	-4684	5759	-7975	0	1505.43

USD Futures

Series	Settle	OI Change	Days to Delivery	Theoretical	Basis
USDU19	30.65	0.11	0	30.63	0.02
USDV19	30.61	0.08	33	30.71	-0.02
USDX19	30.59	0.05	62	30.78	-0.04
USDZ19	30.58	0.08	91	30.85	-0.05

DISCLAIMER: รายงานฉบับนี้จัดทำโดยบริษัทหลักทรัพย์ ฟินันเซีย ไซรัส จำกัด (มหาชน) "บริษัท" ข้อมูลที่ปรากฏในรายงานฉบับนี้ถูกจัดทำขึ้นบนพื้นฐานของแหล่งข้อมูลที่เราหรือเราเชื่อว่ามีความน่าเชื่อถือ และมีความถูกต้อง อย่างไรก็ตามบริษัทไม่รับรองความถูกต้องครบถ้วนของข้อมูลดังกล่าว ข้อมูลและความเห็นที่ปรากฏอยู่ในรายงานฉบับนี้อาจมีการเปลี่ยนแปลง แก้ไข หรือเพิ่มเติมได้ตลอดเวลาโดยไม่ต้องแจ้งให้ทราบล่วงหน้า บริษัทไม่มีความประสงค์ที่จะชักจูงหรือชี้ชวนให้ผู้ลงทุน ลงทุนซื้อหรือขายหลักทรัพย์ตามที่ปรากฏในรายงานฉบับนี้ รวมทั้งบริษัทไม่ได้รับประกันผลตอบแทนหรือราคาของหลักทรัพย์ตามข้อมูลที่ปรากฏแต่อย่างใด บริษัทจึงไม่รับผิดชอบต่อความเสียหายใดๆ ที่เกิดขึ้นจากการนำข้อมูลหรือความเห็นในรายงานฉบับนี้ไปใช้ไม่ว่ากรณีใดก็ตาม ผู้ลงทุนควรศึกษาข้อมูลและใช้ดุลยพินิจอย่างรอบคอบในการตัดสินใจลงทุน

บริษัทขอสงวนลิขสิทธิ์ในข้อมูลและความเห็นที่ปรากฏอยู่ในรายงานฉบับนี้ ห้ามมิให้ผู้ใดนำข้อมูลและความเห็นในรายงานฉบับนี้ไปใช้ประโยชน์ คัดลอก ดัดแปลง ทำซ้ำ นำออกแสดงหรือเผยแพร่ต่อสาธารณชนไม่ว่าทั้งหมดหรือบางส่วน โดยไม่ได้รับอนุญาตเป็นลายลักษณ์อักษรจากบริษัทล่วงหน้า การลงทุนในหลักทรัพย์มีความเสี่ยง ผู้ลงทุนควรศึกษาข้อมูลและพิจารณาอย่างรอบคอบก่อนการตัดสินใจลงทุน

บริษัทหลักทรัพย์ ฟินันเซีย ไซรัส จำกัด (มหาชน) อาจเป็นผู้ดูแลสภาพคล่อง (Market Maker) และผู้ออกใบสำคัญแสดงสิทธิหรืออนุพันธ์ (Derivative Warrants) บนหลักทรัพย์ AAV, ADVANC, AEONTS, AMATA, ANAN, AOT, AP, BANPU, BBL, BCH, BCP, BCPG, BDMS, BEAUTY, BEC, BEM, BGRIM, BH, BJC, BLAND, BPP, BTS, CBG, CENTEL, CHG, CK, CKP, COM7, CPALL, CPF, CPN, DELTA, DTAC, EA, EGCO, EPG, ERW, ESSO, GFPT, GLOBAL, GPSC, GULF, GUNKUL, HANA, HMPRO, INTUCH, IRPC, IVL, JAS, JMT, KBANK, KCE, KKP, KTB, KTC, LH, MAJOR, MBK, MEGA, MINT, MTC, ORI, OSP, PLANB, PRM, PSH, PSL, PTG, PTT, PTTEP, PTTGC, QH, RATCH, ROBINS, RS, SAWAD, SCB, SCC, SGP, SIRI, SPALI, SPRC, STA, STEC, SUPER, TASCO, TCAP, THAI, THANI, TISCO, TKN, TMB, TOA, TOP, TPIPP, TRUE, TTW, TU, TVO, WHA และ SET50 Future โดยบริษัทฯ อาจจัดทำบทวิเคราะห์ของหลักทรัพย์อ้างอิงดังกล่าว ดังนั้น นักลงทุนควรศึกษารายละเอียดในหนังสือชี้ชวนของใบสำคัญแสดงสิทธิหรืออนุพันธ์ดังกล่าวก่อนตัดสินใจลงทุน

หมายเหตุ: ประธานกรรมการของบริษัทหลักทรัพย์ ฟินันเซีย ไซรัส จำกัด (มหาชน) ดำรงตำแหน่งเป็นกรรมการของบริษัท ทู คอร์ปอเรชั่น จำกัด (มหาชน)

Remark : FSS's Chairman is a TRUE's director.