



SET INDEX

**เกาะแก่งออกข้างแบบจำกัด
แนวต้าน 1754/1757 จุด**

เข้าดัชนียังเน้นแก่งออกข้างและจำกัดแนวต้านที่ 1754 จุด ดีสุดไม่ข้าม 1757 จุด โดยระวังจุดเสี่ยงที่ 1746 จุด หลุดยืนยันการเลือกทิศทางในฝั่งลบ หลังจากเกาะ Sideway มาตลอดช่วง 1 สัปดาห์ที่ผ่านมา

ยกเว้นเริ่มเห็นการทะลุแนวต้าน 1758 จุด ต้องเริ่มระวังการเลือกทางฝั่งขึ้น แต่จากรูปแบบปัจจุบันยังให้น้ำหนัก

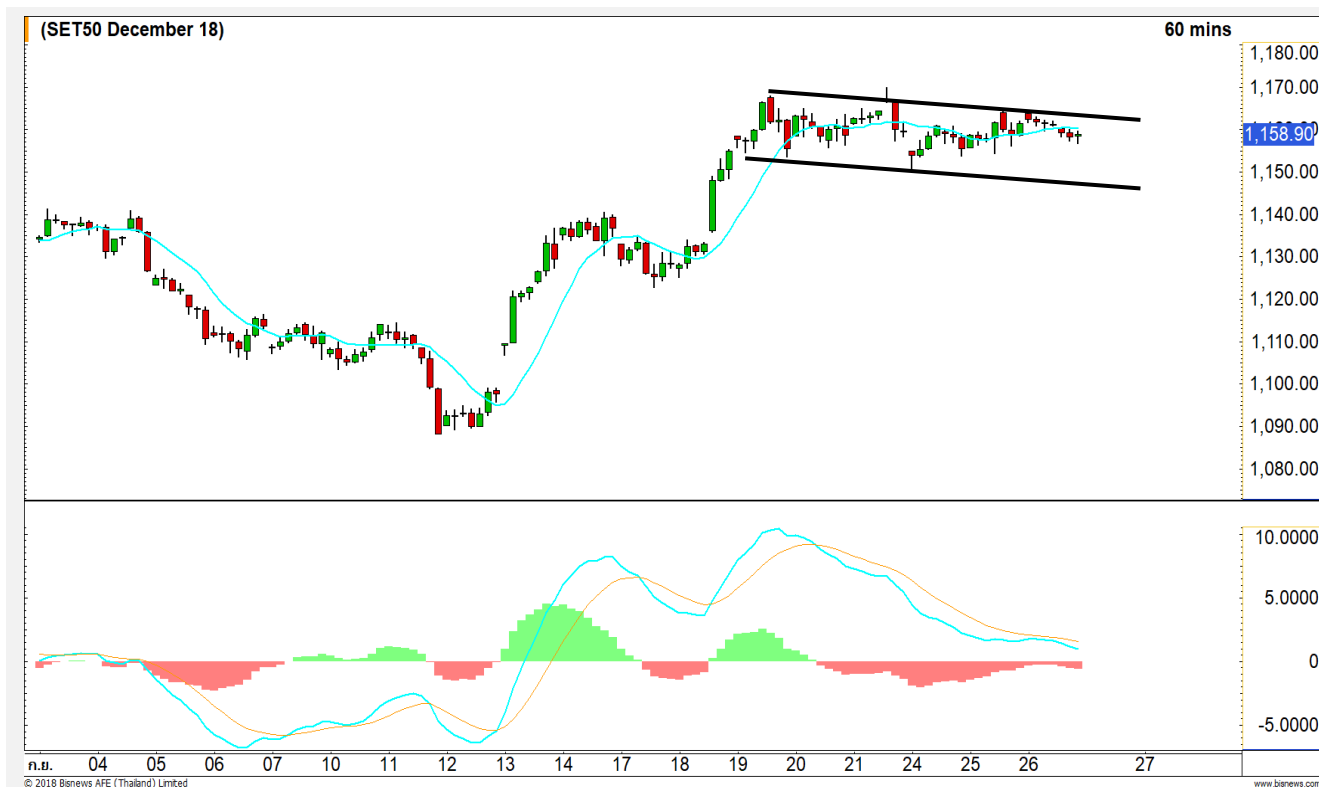
การชะลอตัวเพื่อขึ้นต่อ

แนวรับ	1746**	1742*
แนวต้าน	1754*	1757


Technical Review:

- S50Z18: รอบเข้าคาดแก่งแคบ แนวต้านยังจำกัดช่วง 1162-1165 จุด (ช่วงนี้อยู่ในระยะรอเลือกทิศทาง)
- Momentum Trading : MTC , CK
- Swing Trading : EGCO , STPI

SET50 Index Futures



**เข้านี้คาดเปิดบวก แต่ยังติด
แนวต้าน 1162/1165 จุด**

26 ก.ย. 61 นักลงทุนต่างชาติ Short สุทธิเป็นวันแรกในรอบสามวันทำการ 11,257 สัญญา (2 พ.ค.-26 ก.ย. มียอด Short สุทธิสะสมเพิ่มขึ้นเป็น 12,911 สัญญา)

เมื่อวานปิดด้วยค่า Basis เป็น Premium อยู่ 3.49 จุด เพิ่มขึ้นจากระดับปิดช่วงเช้าของวันที่ 26 ก.ย. ที่ผ่านมาซึ่งเป็น Premium 3.09 จุด สะท้อนภาพเชิงบวกสั้นๆ แต่ยังไม่นำหนุนการฟื้นตัวฟันแนวต้าน 1162-1165 จุด โดยคาดรอบเช้าแกว่งแคบ

เนื่องจากรอบหลักยังเสี่ยง ตราบที่ไม่รีบดึง High ผ่าน 1168 จุด เพื่อทำลาย Negative Divergence ใน RSI

กลยุทธ์ S50Z18 (รอย่อ Long ในรอบหลัก)

- พอร์ตถือ Short ต้นทุนรอบเช้าเมื่อวานหลังไม่ผ่าน 1165 จุด รอบบ่ายเมื่อวานได้ปิดทำกำไรราย ชม. ไปแล้ว หลังลงมาทดสอบ 1157 จุด
- พอร์ตถือ Short ส่วนที่เหลือ ณ ระดับทุน 1159-1161 จุด รอปิดที่แนวรับ 1150 จุด **ตัดขาดทุนกรณีทะลุแนวต้าน 1168 จุด**

แนวรับ

แนวต้าน

1155*

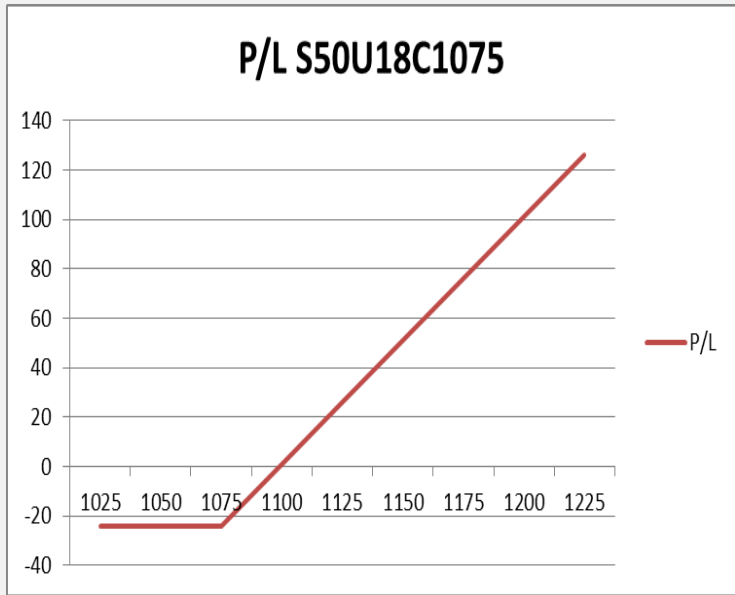
1153

1162

1165

Contracts	Long	Short	Net	YTD
Institution	31283	31300	-17	11343
Foreign	110626	121883	-11257	-3237
Local	78075	66801	11274	-8106

SET50 Index Options



คำแนะนำ : -

กลยุทธ์: Wait & See
 ขาดทุนสูงสุด : -
 กำไรสูงสุดทางทฤษฎี : -
 เป้าหมายการทำกำไร : -
 จุดคุ้มทุน(เมื่อหมดอายุ) : -

SET50 Index	Long S50U18C1075	Cost	Profit/Loss
1025	-50	26	-26
1050	-25	26	-26
1075	0	26	-26
1100	25	26	-1
1125	50	26	24
1150	75	26	49
1175	100	26	74
1200	125	26	99
1225	150	26	124

		Price	Change	Vol.	Open Interest	Intrinsic Value	Time Value	Break Even	All-in-Premium	Implied Volatility	Delta	Effective Gearing
Call Option	S50U18C1075	83.00	2.00	4	2652	80.61	2.39	1158.00	0.00	101.55%	0.92	12.77
	S50U18C1100	57.40	-1.60	47	1,370	55.61	1.79	1157.40	0.00	70.67%	0.91	18.36
	S50U18C1125	32.60	-1.00	176	2,038	30.61	1.99	1157.60	0.00	47.07%	0.86	30.66
	S50U18C1150	9.40	-2.40	390	3,536	5.61	3.79	1159.40	0.00	25.66%	0.64	79.24
	S50U18C1175	0.70	-1.20	553	3,523	0.00	0.70	1175.70	0.02	24.63%	0.10	164.76

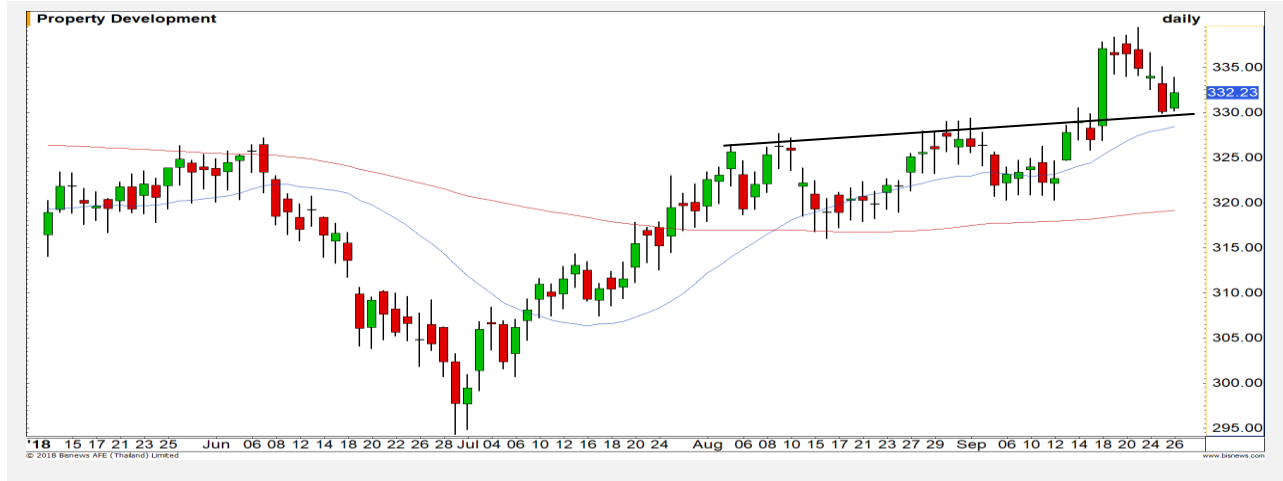
Put Option	S50U18P1075	0.10	0.00	2	5,609	0.00	0.10	1074.90	-0.07	58.22%	-0.01	-97.66
	S50U18P1100	0.10	0.00	20	2,615	0.00	0.10	1099.90	-0.05	41.65%	-0.01	-132.46
	S50U18P1125	0.30	-0.20	96	3,304	0.00	0.30	1124.70	-0.03	29.65%	-0.04	-158.12
	S50U18P1150	3.00	-0.40	493	3,171	0.00	3.00	1147.00	-0.01	22.24%	-0.34	-129.09
	S50U18P1175	18.80	0.00	181	714	19.39	-0.59	1156.20	0.00	0.00%	-1.00	-59.68

Property Development

	Level 1	Level 2
Support	330	326
Resistance	335	338

มีแรงซื้อกลับเป็นวันแรก

ดัชนีกลุ่มพัฒนาอสังหาริมทรัพย์ มีแรงซื้อกลับเป็นวันแรก หลังลงแตะแนวรับ 330 บาท รอดูสัปดาห์หน้าหากยืนบริเวณดังกล่าวได้ มองขึ้นแตะ 338 บาทอีกครั้ง



Food & Beverage

	Level 1	Level 2
Support	12000	11850
Resistance	12300	12400

Uptrend channel

ดัชนีกลุ่มอาหารและเครื่องดื่ม ภาพโดยรวมเป็นการแกว่งตัวลักษณะ Sideway Up ในกรอบ Uptrend channel แนวรับการย่อตัวที่ 12000 จุด

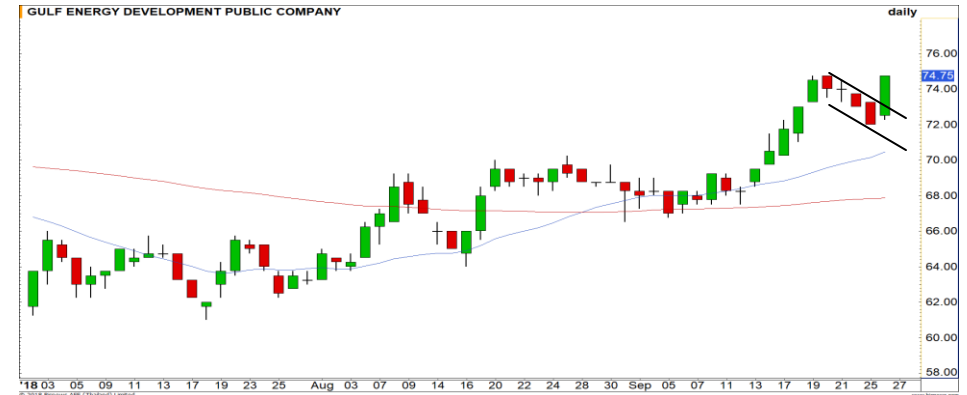


Top Most Active



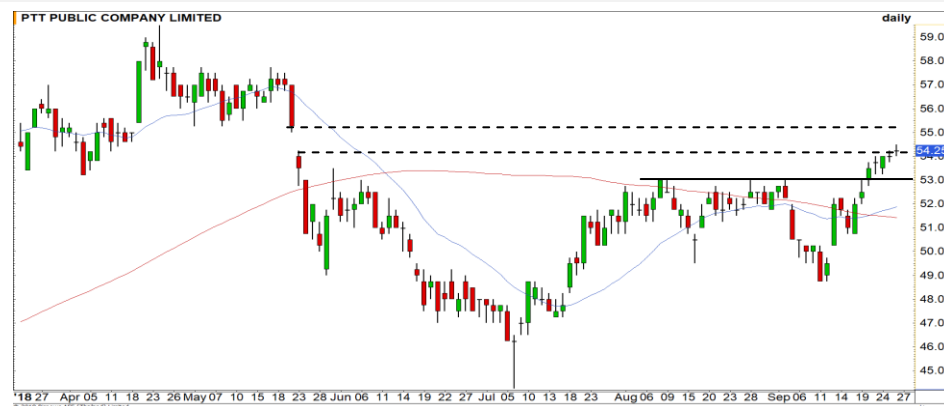
Support 143 141.50 Resistance 147 150

SCB (DAY): เกิดแรงขายลงมา ราคาหลุดต่ำกว่าเส้นค่าเฉลี่ย 20 วัน ทำให้มองเป็นการพักตัวก่อน มีแนวรับสำคัญที่ 141.50 บาท



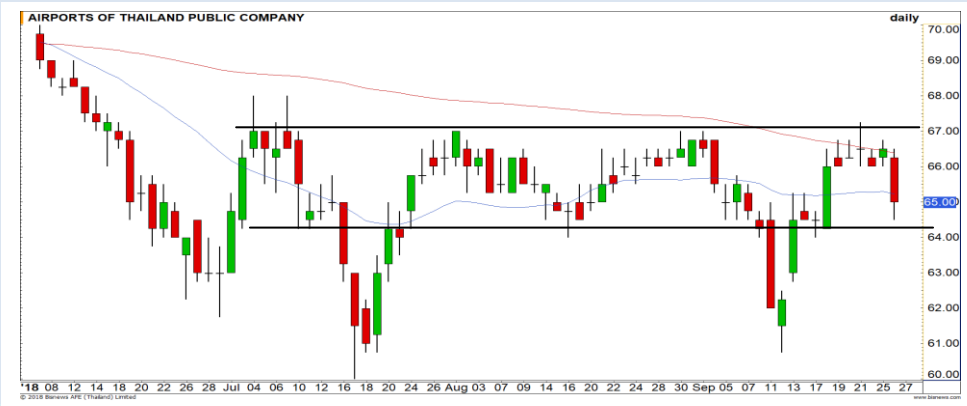
Support 73.75 72.50 Resistance 75.75 77.75

GULF (DAY): แท่งเทียนเกิดรูปแบบ Big white candle ทะลุกรอบ Bull flag ขึ้นมาได้ เป็นสัญญาณในการปรับตัวขึ้นต่อในทางเทคนิค



Support 53.50 53 Resistance 55 56.25

PTT (DAY): ราคาขึ้นแตะแนวต้านแรกที่ 54.25 บาทไปแล้ว มีแนวต้านถัดไปรอทดสอบที่ 55 บาท (Gap ที่เคยเปิดไว้ก่อนหน้านี้)



Support 66 64 Resistance 67 70

AOT (DAY): ไม่สามารถผ่านแนวต้านสำคัญที่ 67 บาท มองราคากลับลงมา Sideway ในช่วงกรอบ 64-67 บาท เพื่อสะสมกำลังในการขึ้นใหม่อีกครั้ง

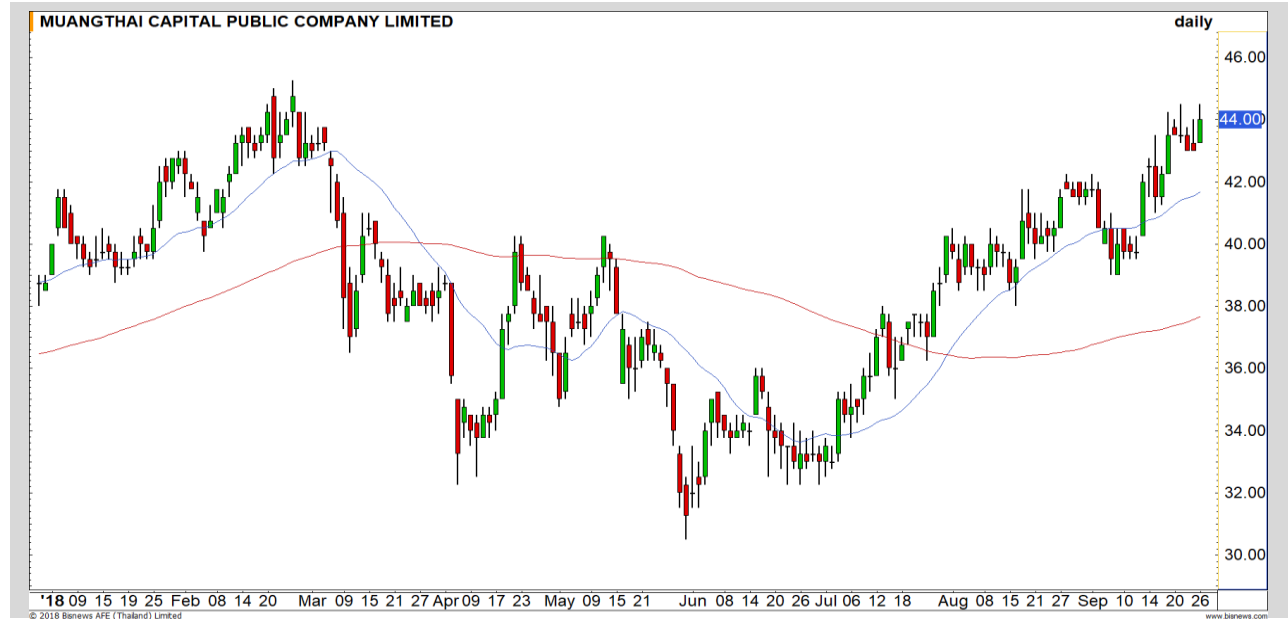
Momentum Trading

MTC

Support | 43.50
Resistance | 45.25
Stop loss | 43

คำแนะนำระยะสั้น (BUY)

ราคากำลังขึ้นสร้าง High ใหม่ของรอบอีกครั้ง โมเมนตัมการขึ้นแข็งแกร่ง มีโอกาสได้เห็นการสร้าง All time high ในอนาคต วางเป้าหมาย 45.25 บาท

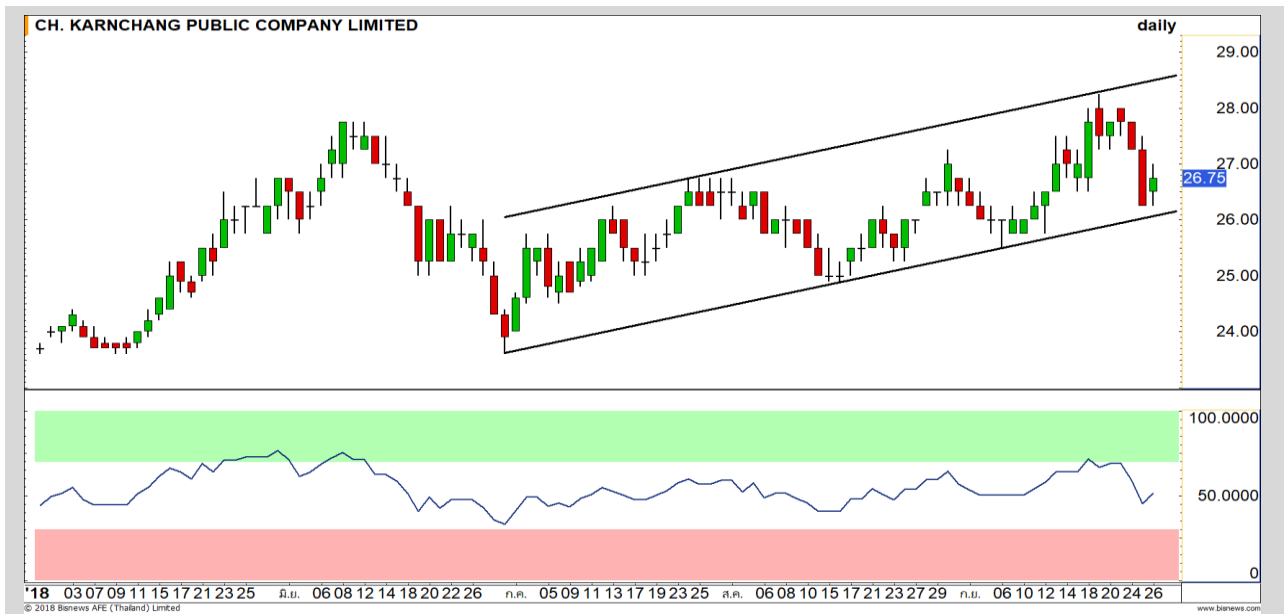


CK

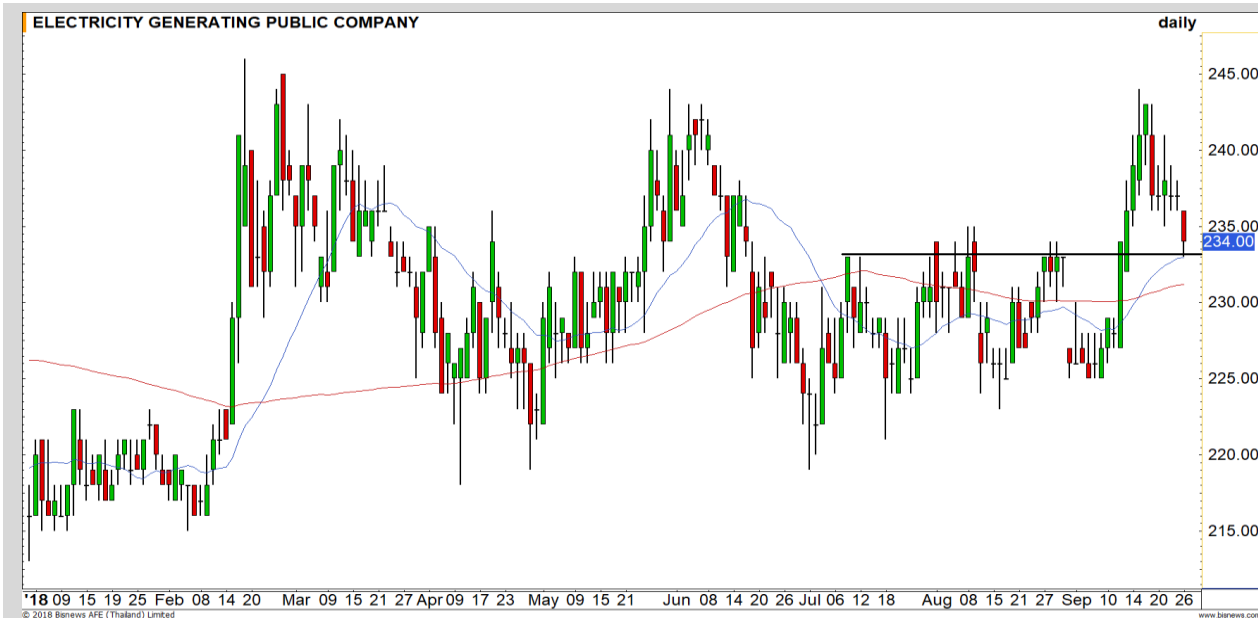
Support | 26.25
Resistance | 28
Stop loss | 26

คำแนะนำระยะสั้น (BUY)

เมื่อวานทดสอบกรอบล่างรอบแกว่งขึ้นที่ 26.25 บาทพอดี แล้วเริ่มติดกลับ ตามโมเมนตัมให้รอบฟื้นตัวต่อเนื่อง เป้าหมายแรก 27.25 บาท



Swing Trading

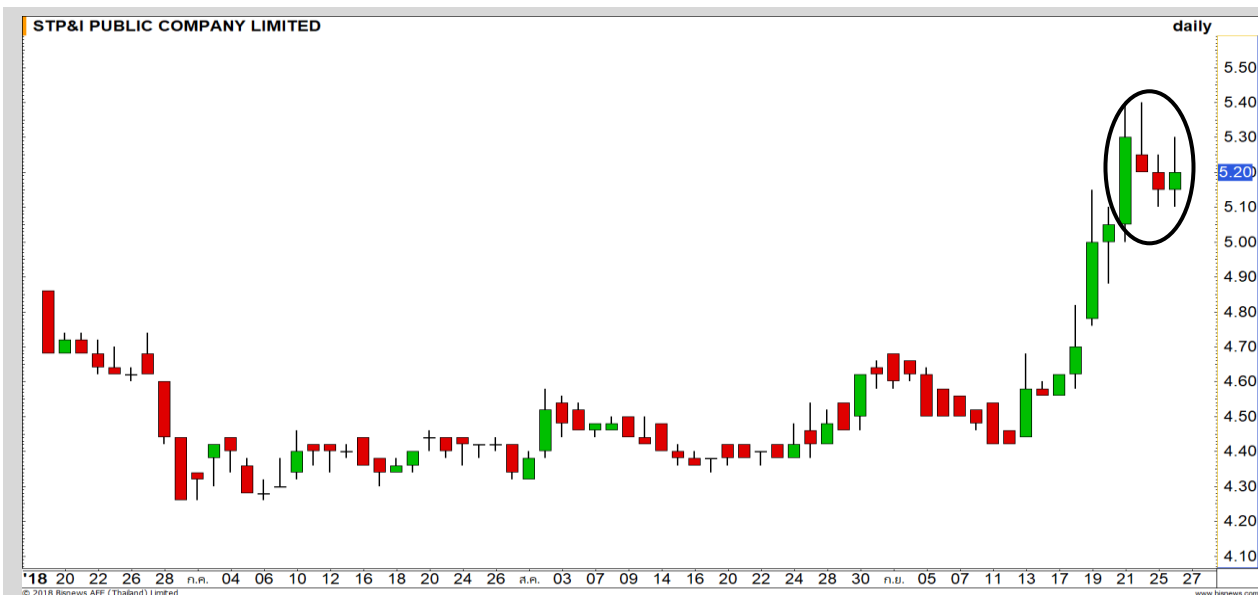


Support	233
Resistance	239
Stop loss	230

คำแนะนำระยะสั้น (BUY)

ราคาพักตัวลงมาใกล้แนว Breakout เดิม มอง Downside จำกัด มีโอกาสได้เห็นการตีกลับ เพื่อขึ้นทดสอบเป้าหมาย 239 บาท

EGCO



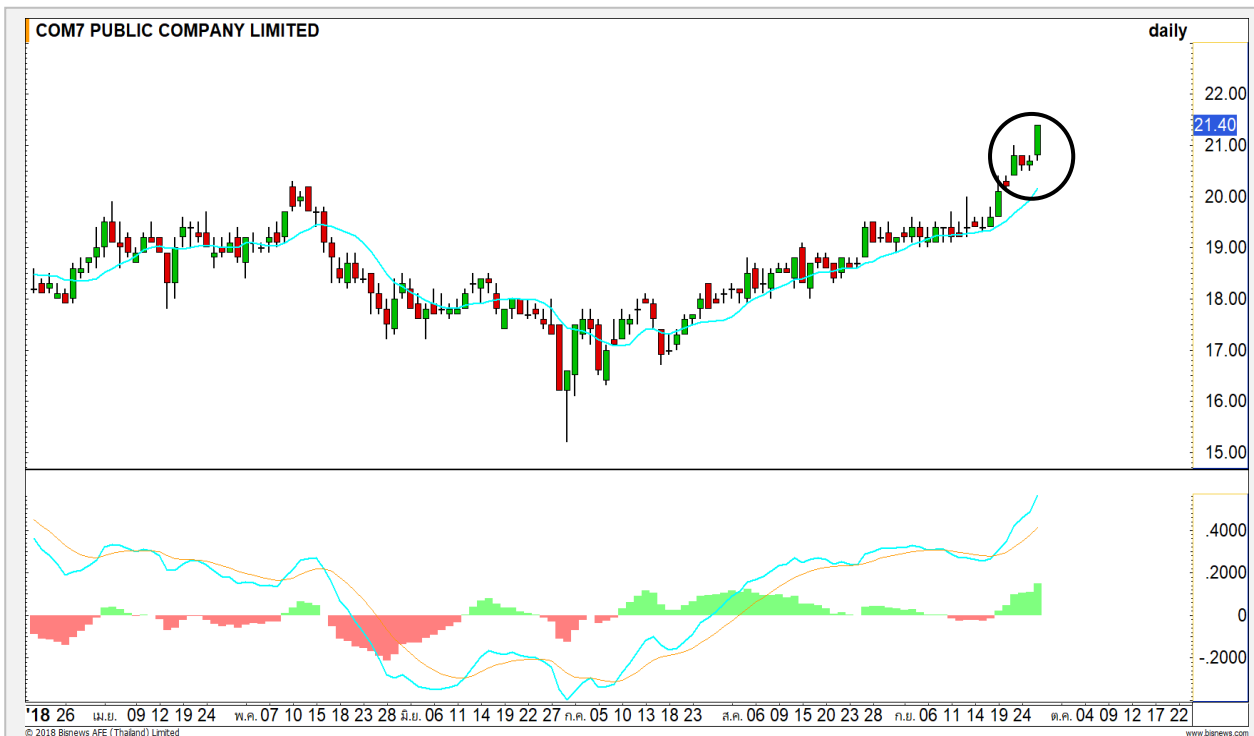
Support	5.05
Resistance	5.40
Stop loss	4.95

คำแนะนำระยะสั้น (BUY)

3 วันที่ผ่านมาราคาย่อตัวระยะสั้นจาก High 5.40 บาท และเริ่มขึ้นแกว่งออกข้าง คาดว่าจะขึ้นทดสอบ 5.40 บาทอีกรอบ

STPI

COM7



เทียบราคาวันก่อนหน้า

Close Price	%Change
21.40	+3.38%

(ข้อมูล ณ เวลา 17.00 น. ของวันก่อนหน้า)

ดูราคาในช่วงแนวต้าน 22-22.50 บาท

ไม่พ้ามักจะทำ SBL

แนวรับ		แนวต้าน	
21	20.50	22	22.50

เมื่อวานตัดขาดทุน STA ไป หลังราคาทะลุ 15.80 บาท

วันนี้รอดสัญญาณทำ SBL หุ่น COM7 ในช่วงแนวต้าน 22-22.50 บาท เนื่องจากราคาทิ้งห่างจากค่าเฉลี่ยระยะสั้นมากเกินไป มีโอกาสพักตัว

ปริมาณหุ้นที่ให้ยืมเพื่อขายชอร์ต

Stock	Available for borrowing (Share)
COM7	336,600

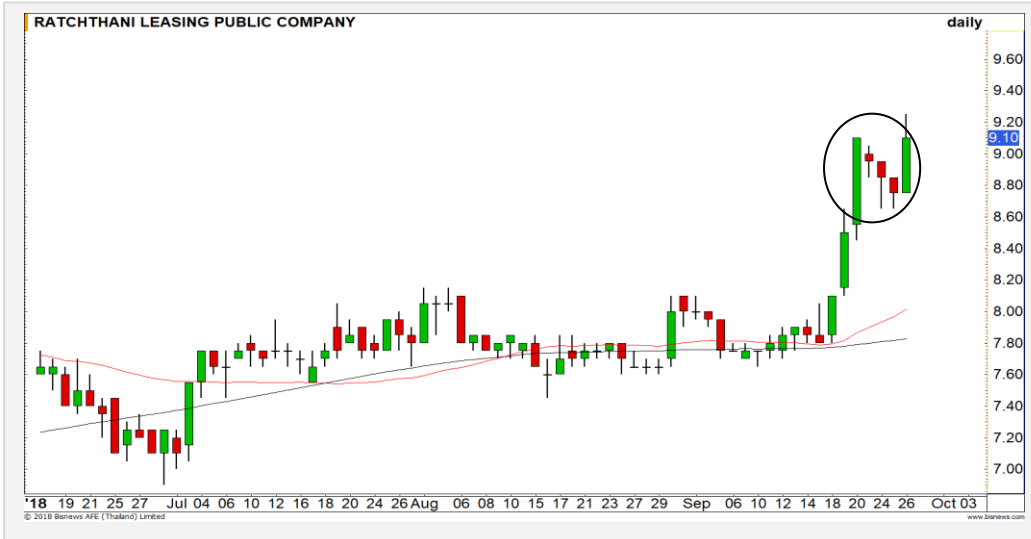
(ข้อมูล ณ เวลา 9.00 น. ของวันก่อนหน้า)

พินแนวต้าน 22.50 บาท ไม่แนะนำทำ SBL

สอบถามข้อมูลเพิ่มเติม กรุณาติดต่อฝ่ายธุรกิจยืมและให้ยืมหลักทรัพย์

โทรศัพท์ : 02-658-9699
Email: sbl@fnsyrus.com

THANI : THAN24C1903A



แนวรับ		แนวต้าน	
8.85	8.65	9.40	9.60

แท่งเทียนเกิดรูปแบบ Rising Three Methods ซึ่งเป็นรูปแบบของการไปต่อของทิศทางเดิม ประเมินราคามีโอกาสปรับตัวขึ้นต่อเนื่อง เป้าหมายแรกที่ 9.40 บาท

หากราคาหลุดต่ำกว่า 8.65 บาท ตัดขาดทุน



สอบถามข้อมูลเพิ่มเติม
โทรศัพท์ 02-658-9915
Email: dw@fnsyrus.com
Line: @dw24

ตารางราคา

* ตารางราคาใช้เปรียบเทียบในการซื้อขายช่วง market open เท่านั้น ไม่รวมช่วง market call

Name	THAN24C1903A	Implied Volatility	68.00%
Underlying	THANI	Delta	51.43%
Type	Call	Listing Date	07-Aug-2018
Strike	10.140	Last Trading Date	29-Mar-2019
Conversion Ratio	2.16000	Expire Date(Maturity Date)	03-Apr-2019
Moneyess	-12.04% OTM	outstanding (26-Sep-2018)	200

Underlying Bid*	DW Bid Price(THB) *				
	27-Sep-2018	28-Sep-2018	01-Oct-2018	02-Oct-2018	03-Oct-2018
9.25	0.69	0.68	0.68	0.67	0.67
9.20	0.67	0.67	0.67	0.66	0.66
9.15	0.66	0.66	0.65	0.65	0.65
9.10	0.65	0.65	0.64	0.64	0.64
9.05	0.64	0.64	0.63	0.63	0.62
9.00	0.63	0.62	0.62	0.61	0.61
8.95	0.61	0.61	0.61	0.60	0.60
8.90	0.60	0.60	0.59	0.59	0.59
8.85	0.59	0.59	0.58	0.58	0.58

TOP GAINER AND LOSER

5 TOP MAINBROAD GAINER

Rank	Stock	PClose	%Change	Support	Resistance	Trend (1 Week)	Technical View
1	JCK	1.62	11.72	1.58/1.54	1.66/1.70	Sideway	ฟื้นตัวในแนวโน้มขาลง
2	SOLAR	2.58	10.26	2.46/2.38	2.68/2.76	Sideway Up	ราคายืนเหนือ 2.50 บาทได้ Momentum เป็นบวก
3	CKP	5.35	9.18	5.20/5.05	5.45/5.60	Uptrend	ราคาทำ All Time High
4	RSP	4.22	8.76	4.16/4.10	4.30/4.40	Sideway Down	ฟื้นตัวในแนวโน้มขาลง
5	CHAYO	5.60	6.67	5.45/5.30	5.80/6.00	Uptrend	ราคาขึ้นต่อตามแนวโน้มเดิมขาขึ้น

5 TOP MAINBROAD LOSER

Rank	Stock	PClose	%Change	Support	Resistance	Trend (1 Week)	Technical View
1	OCEAN	2.12	-4.50	2.08/1.98	2.22/2.30	Uptrend	พักตัวในแนวโน้มขาขึ้น
2	BIG	1.88	-3.59	1.85/1.81	1.93/1.96	Sideway Down	ราคาพักตัวออกด้านข้าง
3	WICE	5.00	-2.91	4.90/4.78	5.10/5.25	Sideway	ราคาเข้าสู่รอบพักตัวสะสมกำลังใหม่อีกครั้ง
4	SCB	144.50	-2.69	142.5/141	147.5/149	Sideway	ราคาแกว่งตัวในกรอบ Sideway
5	TPLAS	1.95	-2.50	1.93/1.88	1.98/2.04	Downtrend	ราคาทำ New Low ต่อเนื่อง เสี่ยงลงต่อ

หมายเหตุประกอบการเลือก Top Gainer และ Top Loser

- ปริมาณการซื้อขายเฉลี่ย 5 วัน มากกว่า 10 ล้านบาท
- ไม่นับรวม DW และ Warrant
- ราคาหุ้นไม่ต่ำกว่า 1 บาท

** เนื่องจากหุ้นในกลุ่มนี้ส่วนใหญ่เป็นหุ้นที่ผันผวนแรงกว่าตลาด นักลงทุนควรใช้ความระมัดระวังเป็นพิเศษ **



Crude Oil (WTI)

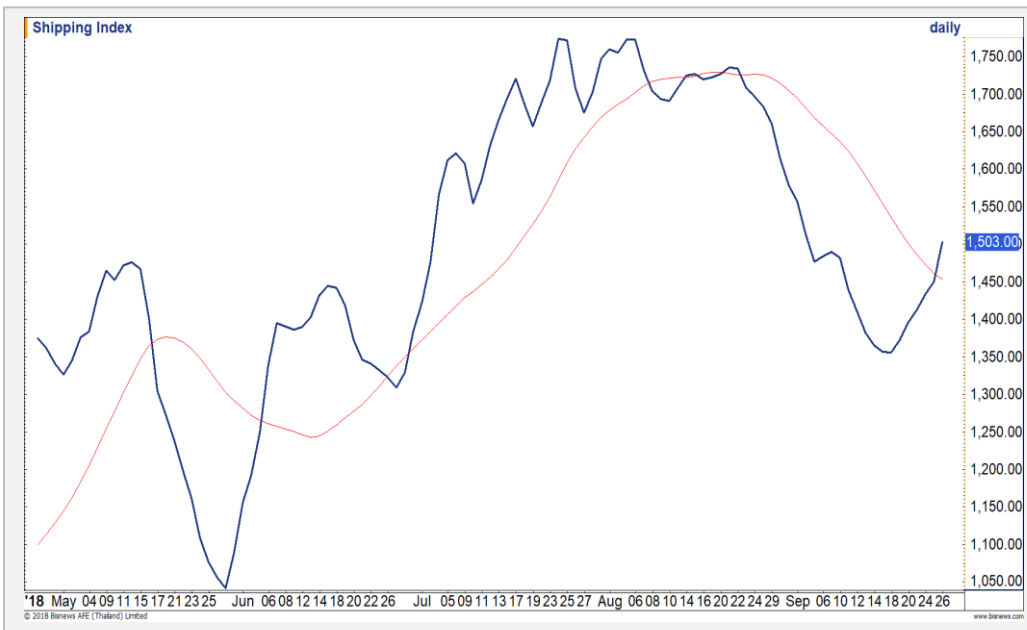


	Level 1	Level 2
Support	71	70
Resistance	73	74.50

ขึ้นต่อตามทิศทางเดิม

ราคาน้ำมัน WTI ในภาพรายวัน แม้จะมีย่อสลับบ้างเล็กน้อย แต่ภาพรวมยังคงเป็นการปรับตัวขึ้นต่อ เพื่อทดสอบแนวต้านสำคัญที่ 74.50 ดอลลาร์

Shipping Index



	Level 1	Level 2
Support	1450	1400
Resistance	1555	1620

ฟื้นตัวต่อเนื่อง

ดัชนีค่าระวางเรือ ล่าสุดขึ้นมาเคลื่อนไหวเหนือเส้นค่าเฉลี่ย 20 วัน มองเป็นการฟื้นตัวต่อเนื่อง มีแนวต้านถัดไปรอทดสอบที่ 1555 ดอลลาร์

Gold Futures

ราคาทองคำรอการ Breakout ออกจากกรอบ 1190 – 1210 ดอลลาร์

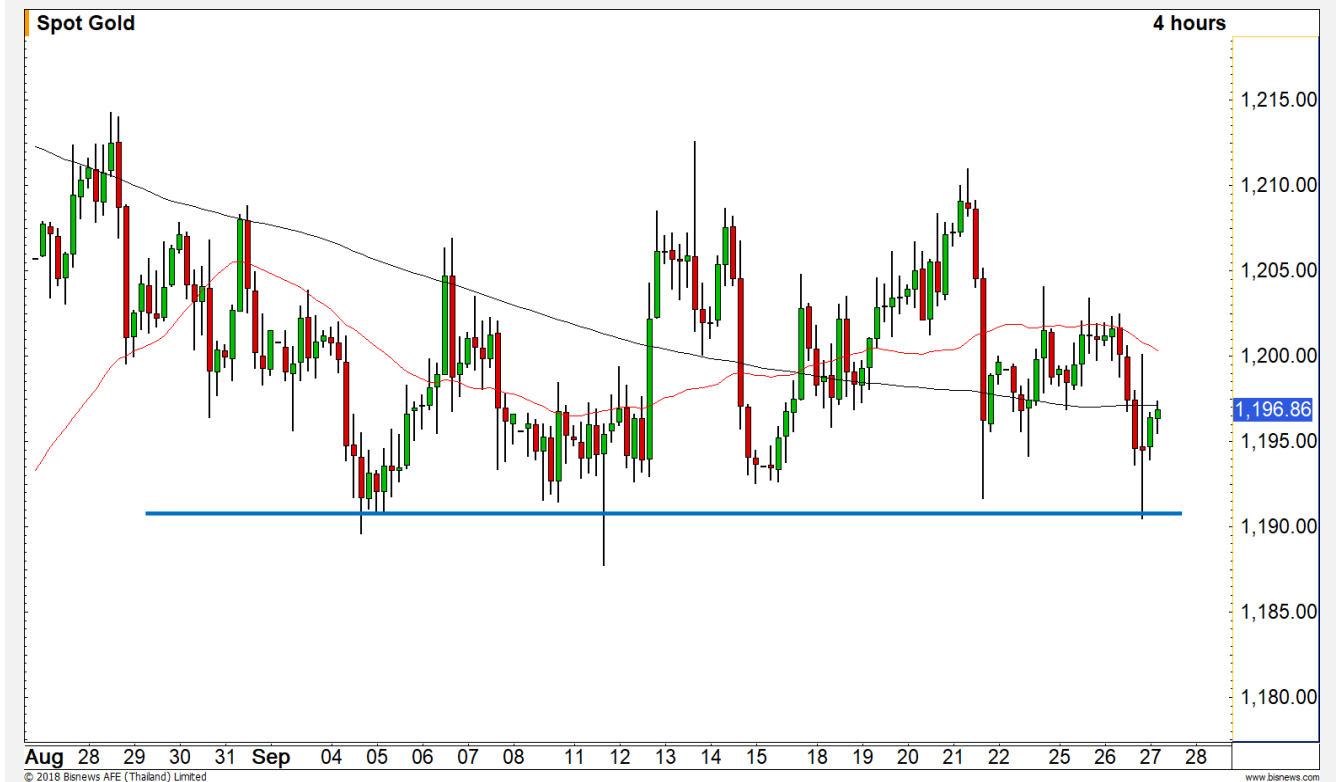
เมื่อคืนที่ผ่านมาเฟดประกาศขึ้นดอกเบี้ยนโยบาย 0.25% ตามที่ตลาดคาดการณ์ แต่ราคาทองคำยังคงไม่ได้มีภาพที่เปลี่ยนแปลงไปมากนัก เนื่องจากค่าเงินดอลลาร์ยังไม่ได้มีทิศทางแข็งค่าที่ชัดเจน

ภาพหลักของราคาทองคำยังเป็น Sideway รอการ Breakout ออกจากกรอบ 1190 – 1210 ดอลลาร์ จึงจะเริ่มมีทิศทางที่ชัดเจนมากขึ้น

คำแนะนำระยะสั้น GFV18

- สถานะ Short ต้นทุนที่ 1198 ดอลลาร์ ถือรอปิดทำกำไรที่บริเวณ 1190 – 1193 ดอลลาร์ โดยมีจุดตัดขาดทุนกำไรที่เมื่อราคาทองคำกลับมายืนเหนือ 1198 ดอลลาร์ อีกครั้ง

วันที่ 26 ก.ย. 2018
กองทุน SPDR คงการถือครองทองคำไว้
ไว้ที่ระดับ 742.23 ตัน



แนวรับ		แนวต้าน	
1193	1190	1200	1205

Contracts	Long	Short	Net	YTD
Institution	1900	1608	292	-8367
Foreign	1248	695	553	-24026
Local	2574	3419	-845	32393

USD Futures

ค่าเงินบาทอ่อนค่าที่ 32.50 บาท/ดอลลาร์ ไม่ได้ รอบการอ่อนค่าไม่ถูกยืนยัน

เมื่อคืนที่ผ่านมาเฟดประกาศขึ้นดอกเบี้ยนโยบาย 0.25% ตามที่ตลาดคาดการณ์ ทำให้ค่าเงินบาทอ่อนค่าไปแตะระดับ 32.80 บาท/ดอลลาร์ แต่ไม่สามารถยืนยันที่ระดับดังกล่าวได้ ทำให้ค่าเงินบาทยังมีทิศทางที่เหมือนเดิม

หากค่าเงินบาทอ่อนค่าเกินระดับ 32.50 บาท/ดอลลาร์ ก็จะเป็นการยืนยันรอบของการอ่อนค่า

คำแนะนำระยะสั้น USDV18

- พอร์ตว่างนะ Wait and See



แนวรับ		แนวต้าน	
32.35	32.25	32.50	32.60

Market Summary & Theoretical Price

SET50 Index Futures

Series	Settle	Change	Vol. Contracts	Change	OI	Change	Days to Delivery	Theoretical			Div. Yield	Fund Rate	Basis	Premium Discount
								Theoretical	Lower	Upper				
S50U18	1156.8	-2.0	72046	-99628	133290	-66042	0	1155.61	1155.61	1155.61	0.00	1.50%	1.19	1.19
S50V18	1158.0	-1.0	81	25	1403	1	33	1156.51	1155.72	1162.25	0.01	1.50%	2.39	1.49
S50X18	1154.7	-5.8	454	382	423	346	63	1157.29	1155.79	1168.26	0.01	1.50%	-0.91	-2.59
S50Z18	1159.1	-2.2	143574	-64083	275261	55009	91	1157.71	1155.55	1173.56	0.01	1.50%	3.49	1.39
S50H19	1156.1	-1.4	2913	28	8771	368	182	1154.05	1149.73	1185.75	0.02	1.50%	0.49	2.05
S50M19	1151.5	-1.8	916	-248	6006	150	273	1145.58	1139.10	1193.12	0.03	1.50%	-4.11	5.92

Gold Futures

Series	Settle	Change	Vol. Contracts	Change	OI	Change	Days to Delivery	Theoretical			Premium / Discount	Risk Free Rate
								Theoretical	Lower	Upper		
GFV18	18510	-20	52	37	1993	20	33	18483	18470	18574	27.48	1.50%
GFZ18	18570	-20	13	7	2391	-43	91	18527	18492	18780	43.49	1.50%
GFG19	18600	-40	9	2	93	12	153	18574	18516	18999	26.46	1.50%

USD Futures

Series	Settle	Change	Days to Delivery	Theoretical	Basis
USDU18	32.45	0.02	0	32.44	0.01
USDV18	32.41	0.00	33	32.53	-0.03
USDX18	32.38	-0.02	63	32.60	-0.06
USDZ18	32.37	0.03	91	32.68	-0.07

DISCLAIMER: รายงานฉบับนี้จัดทำโดยบริษัทหลักทรัพย์ ฟินันเซีย ไซรัส จำกัด (มหาชน) "บริษัท" ข้อมูลที่ปรากฏในรายงานฉบับนี้ถูกจัดทำขึ้นบนพื้นฐานของแหล่งข้อมูลที่น่าเชื่อถือ และหรือมีความถูกต้อง อย่างไรก็ตามบริษัทไม่รับรองความถูกต้อง/ครบถ้วนของข้อมูลดังกล่าว ข้อมูลและความเห็นที่ปรากฏอยู่ในรายงานฉบับนี้อาจมีการเปลี่ยนแปลง แก้ไข หรือเพิ่มเติมได้ตลอดเวลาโดยไม่ต้องแจ้งให้ทราบล่วงหน้า บริษัทไม่มีความประสงค์ที่จะชักจูงหรือชี้ชวนให้ผู้ลงทุน ลงทุนซื้อหรือขายหลักทรัพย์ตามที่ปรากฏในรายงานฉบับนี้ รวมทั้งบริษัทไม่ได้รับประกันผลตอบแทนหรือราคาของหลักทรัพย์ตามข้อมูลที่ปรากฏแต่อย่างใด บริษัทจึงไม่รับผิดชอบต่อความเสียหายใดๆ ที่เกิดขึ้นจากการนำข้อมูลหรือความเห็นในรายงานฉบับนี้ไปใช้ไม่ว่ากรณีใดก็ตาม ผู้ลงทุนควรศึกษาข้อมูลและใช้ดุลยพินิจอย่างรอบคอบในการตัดสินใจลงทุน

บริษัทขอสงวนลิขสิทธิ์ในข้อมูลและความเห็นที่ปรากฏอยู่ในรายงานฉบับนี้ ห้ามมิให้ผู้ใดนำข้อมูลและความเห็นในรายงานฉบับนี้ไปใช้ประโยชน์ คัดลอก ตัดแปลง ทำซ้ำ นำออกแสดงหรือเผยแพร่ต่อสาธารณชนไม่ว่าทั้งหมดหรือบางส่วน โดยไม่ได้รับอนุญาตเป็นลายลักษณ์อักษรจากบริษัทล่วงหน้า การลงทุนในหลักทรัพย์มีความเสี่ยง ผู้ลงทุนควรศึกษาข้อมูลและพิจารณาอย่างรอบคอบก่อนการตัดสินใจลงทุน

บริษัทหลักทรัพย์ ฟินันเซีย ไซรัส จำกัด (มหาชน) อาจเป็นผู้ดูแลสภาพคล่อง (Market Maker) และผู้ออกใบสำคัญแสดงสิทธิอนุพันธ์ (Derivative Warrants) บนหลักทรัพย์ที่ปรากฏอยู่ในรายงานฉบับนี้ โดยบริษัท อาจจัดทำทวีเคาระทิงของหลักทรัพย์อ้างอิงดังกล่าวนี้ ดังนั้น นักลงทุนควรศึกษารายละเอียดในหนังสือชี้ชวนของใบสำคัญแสดงสิทธิอนุพันธ์ดังกล่าวก่อนตัดสินใจลงทุน