



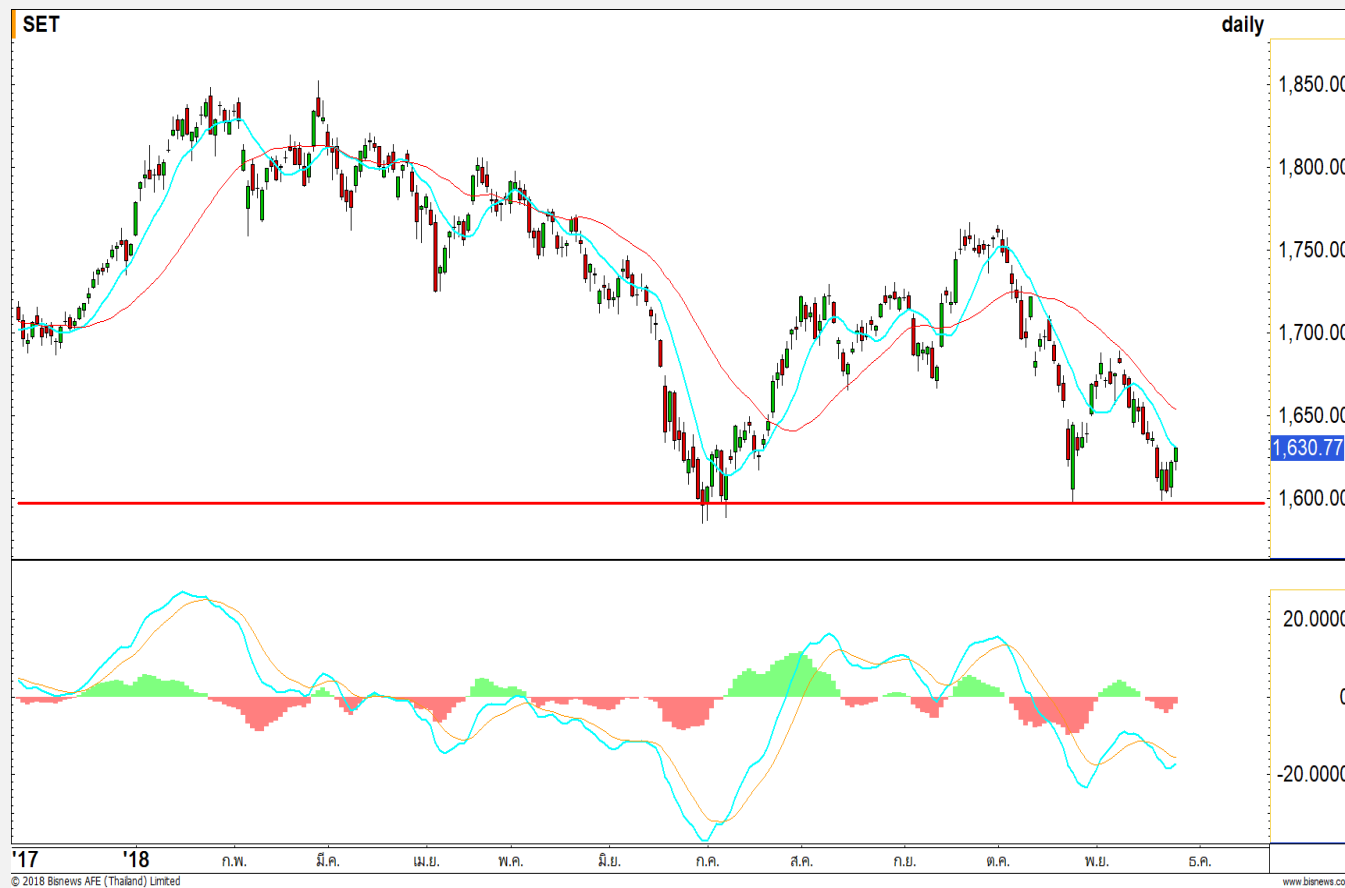
## SET INDEX

พุ่งเป้าที่ภาพหลักเป้าแรก 1645-1650 จุด แม้รายทางมีสลับอ่อนตัว

รอบหลักผ่านช่วง Bottom ไปแล้ว สำหรับการกลับตัวแบบ Double Bottom มีเป้าหมายรอตทดสอบ 1645-1650 จุด มีเป้าหมายรายเดือน 1675 จุด แม้ว่าอาจจะไม่ได้ขึ้นแบบรวดเดียว แต่จากฐานรอบนี้ให้ Upside ฟิ้นตัวกว้าง

เข้าเมื่อวานมีสลับชะลอราย ชม. แต่แค่ 1617 จุด ไม่ถึง 1612 จุดตามที่คาดไว้ ฉะนั้นแรงส่งเข้านี้ต้องดูต่อ หากเริ่มติด 1635 จุด ระวังการสลับชะลอรายทาง แต่ให้ยึดที่ภาพหลักมากกว่า

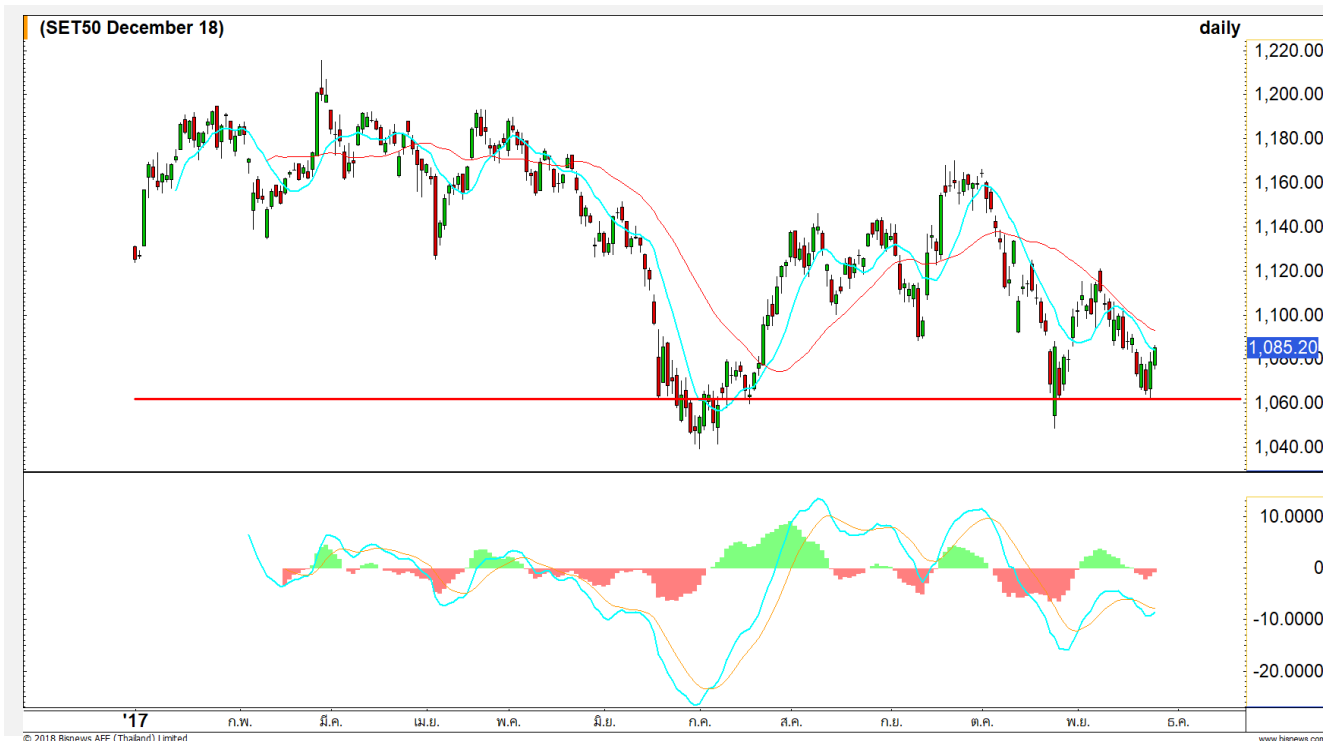
แนวรับ	1625	1620
แนวต้าน	1635	1645



## Technical Review:

- S50Z18: เน้นดูที่รอบหลักมากกว่าที่จะสนใจภาพย่อยราย ชม. เป้าหมาย 1100-1115 จุด
- Momentum Trading : JMT , KBANK
- Swing Trading : UNIQ , STEC

# SET50 Index Futures



## พุ่งไปคู่ที่เป้าหมายหลัก 1100-1115 จุด

26 พ.ย. 61 นักลงทุนต่างชาติ Short สุทธิ 6,786 สัญญา บางส่วนเป็นการปิดสถานะ Long ในช่วงก่อนหน้า (1-26 พ.ย. Short สะสม 40,255 สัญญา)

ผ่าน Bottom ที่ 1060 จุดไปแล้ว แนวโน้มการฟื้นตัวแบบ Double Bottom ของรอบหลักยังคงวาง Upside ที่เป้าหมาย 1100-1115 จุด ฉะนั้นถ้าไม่สนภาพราย ชม. ให้เฝ้าเป้าหมายของภาพหลัก

รอบย่อยอาจมีระยะติดแนวต้าน 1088-1090 จุดได้บ้าง แต่คาดว่าจะหลุดผ่านในระยะถัดไป เนื่องจากรอบหลักยังมี Upside ที่จะข้าม 1100-1115 จุด

## กลยุทธ์ S50Z18 (รอบหลัก Trading Long)

- ถือ Long ทุน 21 พ.ย. ที่ 1065 จุด แนะนำ Let profit run เพื่อรอการทำกำไรที่แนวต้าน 1100 จุด และ 1115 จุด **หลุด 1077 จุดตัดขาดทุนกำไรทันที**
- **เน้น Trading เร็ว แบ่งเป็นดังนี้**
  - ✓ **Trading Short** ต้นทุน 1078-1083 จุด **ตัดขาดทุนไปแล้วหลังทะเล 1083**
  - ✓ **พอร์ตวาง รอยอเปิด Long** ตามแนวรับ

### แนวรับ

1081

1077

### แนวต้าน

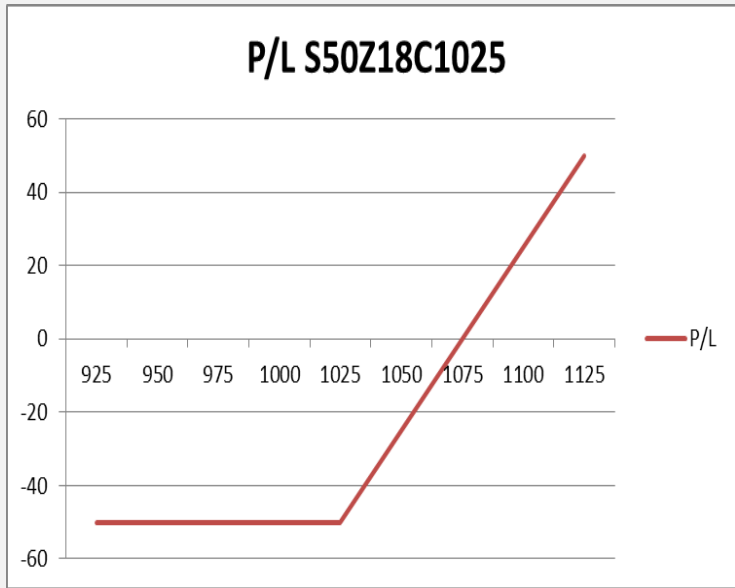
1090

1093

Contracts	Long	Short	Net	YTD
Institution	29262	29114	148	38053
Foreign	21394	28180	-6786	-55155
Local	74663	68025	6638	17102



# SET50 Index Options



**คำแนะนำ :** พอร์ตถือ Long S50Z18C1025 เมื่อ SET50 ลงมาใกล้แนวรับ 1060 จุด ถือรอปิดเมื่อดัชนีเข้าใกล้ 1090 / 1110 จุด

**กลยุทธ์ :**ถือ Long Call รอปิดทำกำไร  
**ขาดทุนสูงสุด :** 50 จุด  
**กำไรสูงสุดทางทฤษฎี :** ไม่จำกัด  
**เป้าหมายการทำกำไร :** 1090 /1110  
**จุดคุ้มทุน(เมื่อหมดอายุ) :** 1075 จุด

SET50 Index	Long S50Z18C1025	Cost	Profit/Loss
925	-100	50	-50
950	-75	50	-50
975	-50	50	-50
1000	-25	50	-50
1025	0	50	-50
1050	25	50	-25
1075	50	50	0
1100	75	50	25
1125	100	50	50

		Price	Change	Vol.	Open Interest	Intrinsic Value	Time Value	Break Even	All-in-Premium	Implied Volatility	Delta	Effective Gearing
Call Option	S50Z18C1025	60.10	0.20	19	254	59.72	0.38	1085.10	0.00	0.00%	1.00	17.95
	S50Z18C1050	41.60	4.20	122	1019	34.72	6.88	1091.60	0.01	15.14%	0.78	20.37
	S50Z18C1075	25.10	3.20	498	3531	9.72	15.38	1100.10	0.01	15.47%	0.59	25.68
	S50Z18C1100	13.30	1.60	736	4,252	0.00	13.30	1113.30	0.03	15.52%	0.39	32.09
	S50Z18C1125	8.10	0.60	817	4,566	0.00	8.10	1133.10	0.04	17.57%	0.25	33.57

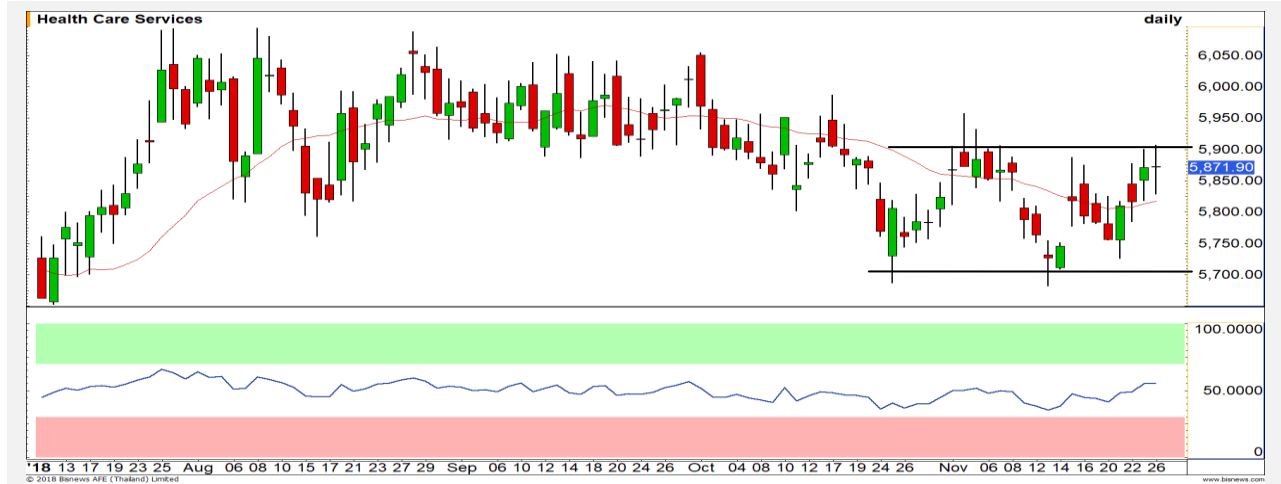
Put Option	S50Z18P1025	3.30	-0.70	136	3233	0.00	3.30	1021.70	-0.06	17.18%	-0.12	-39.69
	S50Z18P1050	7.20	-1.70	542	4207	0.00	7.20	1042.80	-0.04	16.26%	-0.23	-35.28
	S50Z18P1075	14.30	-3.10	666	3,967	0.00	14.30	1060.70	-0.02	15.22%	-0.40	-30.68
	S50Z18P1100	27.90	-4.60	253	3,247	15.28	12.62	1072.10	-0.01	15.63%	-0.61	-23.55
	S50Z18P1125	46.00	-7.80	133	1,978	40.28	5.72	1079.00	-0.01	16.00%	-0.77	-18.19

Health Care Services

	Level 1	Level 2
<b>Support</b>	5800	5700
<b>Resistance</b>	5900	6000

รอกผ่านแนวต้าน 5900 จุด

ดัชนีกลุ่มการแพทย์ รอกการผ่านแนวต้านบริเวณ 5900 จุด เพื่อยืนยันรูปแบบ Double Bottoms

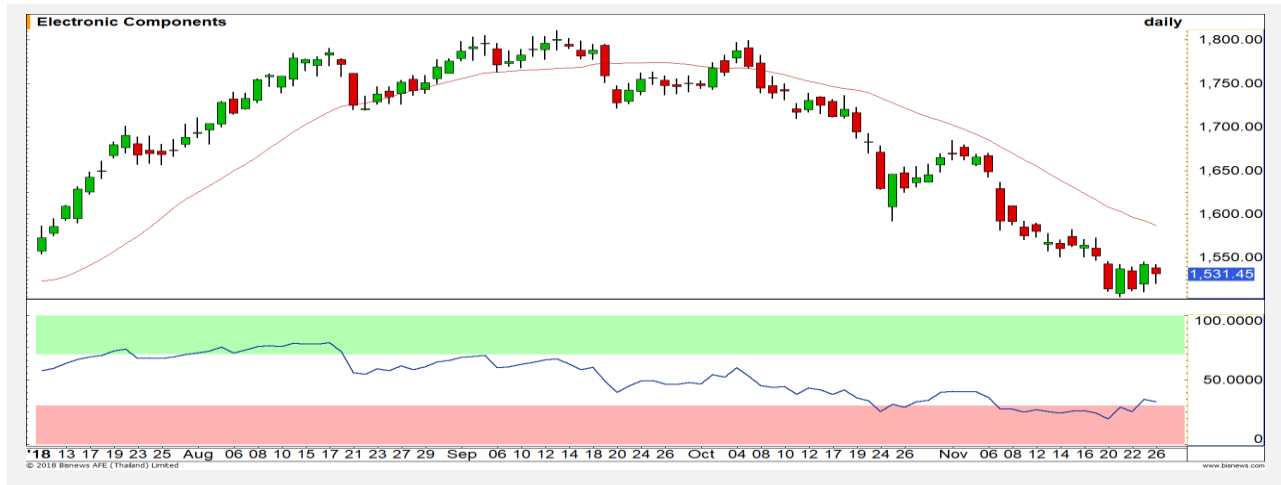


Electronic Components

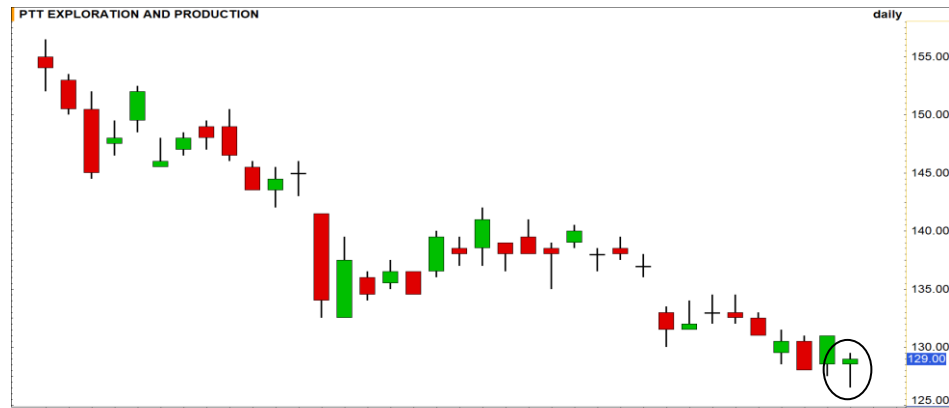
	Level 1	Level 2
<b>Support</b>	1510	1500
<b>Resistance</b>	1550	1590

รอบหลักยังเสี่ยงพักต่อ

ดัชนีกลุ่มชิ้นส่วนอิเล็กทรอนิกส์ เคลื่อนไหวได้สั้นค่าเฉลี่ย 20 วัน ทำให้รอบหลักยังคงเสี่ยงการพักตัวลงอยู่



# Top Most Active



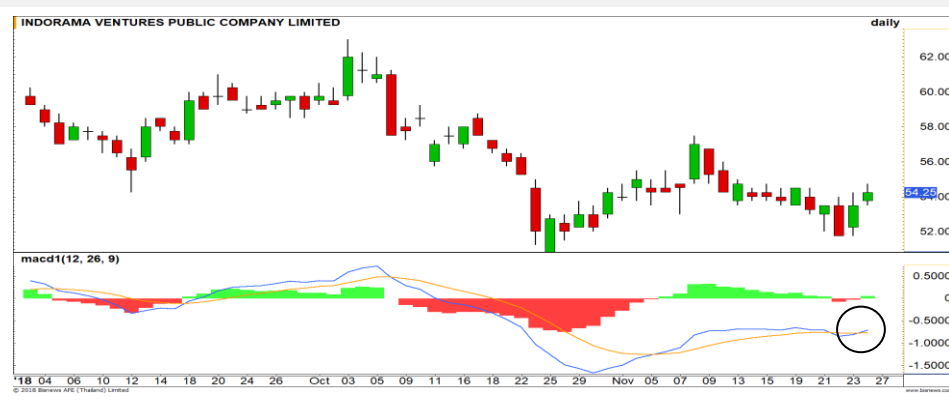
Support 127 125 Resistance 132 134.50

**PTTEP** : แท่งเทียนเกิดรูปแบบ Hammer เป็นสัญญาณบวกในทางเทคนิค มีโอกาสที่จะได้เห็นการฟื้นตัวในรอบสั้น



Support 63 61.50 Resistance 64 65.50

**AOT** : การฟื้นตัวเป็นลักษณะ V-shape โดยโมเมนตัมรอบสั้นแข็งแกร่ง มีโอกาสขึ้นทดสอบ 64 บาท และเป้าหมายหลักที่ 65.50 บาท



Support 53.50 51.75 Resistance 55.50 57

**IVL** : สัญญาณ MACD ตัดเส้น Signal line ขึ้นเป็นวันแรกอีกครั้ง โดยประเมินราคามีโอกาสปรับตัวขึ้นต่อ วางเป้าแนวต้านรอทดสอบที่ 55.50/57 บาท



Support 8.60 8.45 Resistance 8.90 9.15

**BEAUTY** : ในภาพราย 60 นาที ต้องให้ราคาผ่านแนวต้าน 8.90 บาท ถึงจะเป็นการดึงสัญญาณเชิงบวกเข้ามาครั้งอีก

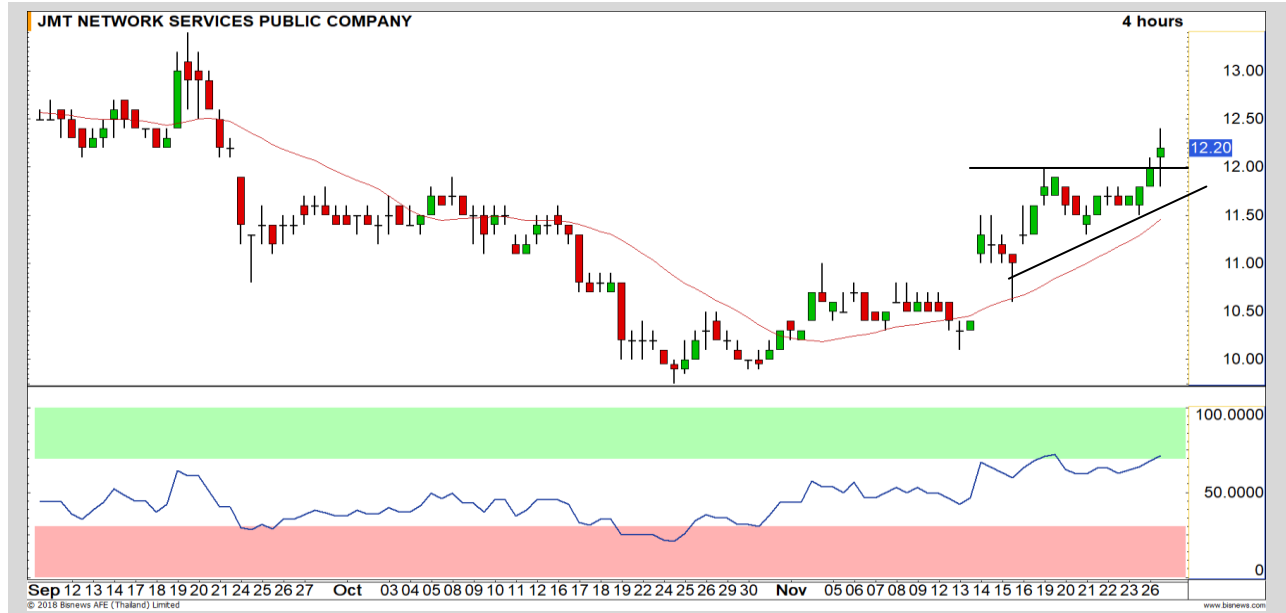
# Momentum Trading

JMT

**Support** | 12  
**Resistance** | 13  
**Stop loss** | 11.60

## คำแนะนำระยะสั้น (BUY)

ราคาผ่านแนวต้าน 12 บาทขึ้นมาได้ แสดงถึงโมเมนตัมเชิงบวก มีโอกาสได้เห็นการขึ้นทำ High ใหม่ต่อ วางเป้าหมายที่ 13 บาท



KBANK

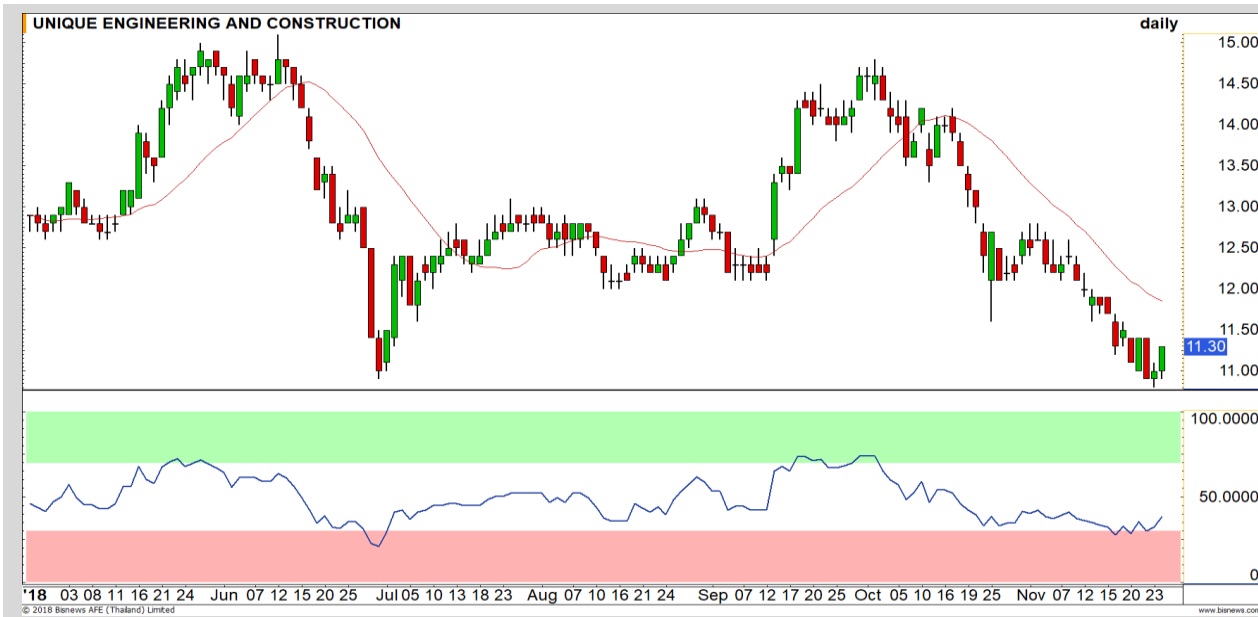
**Support** | 192.50  
**Resistance** | 195-197  
**Stop loss** | 192

## คำแนะนำระยะสั้น (BUY)

ราคาน่าจะเริ่มตั้งฐานและฟื้นตัว ผ่าน 195.50 บาทเปิด Upside เป้าหมายหลักของรอบสั้นคือ 197 บาท สอดคล้องกับระยะฟื้นจาก Oversold



# Swing Trading

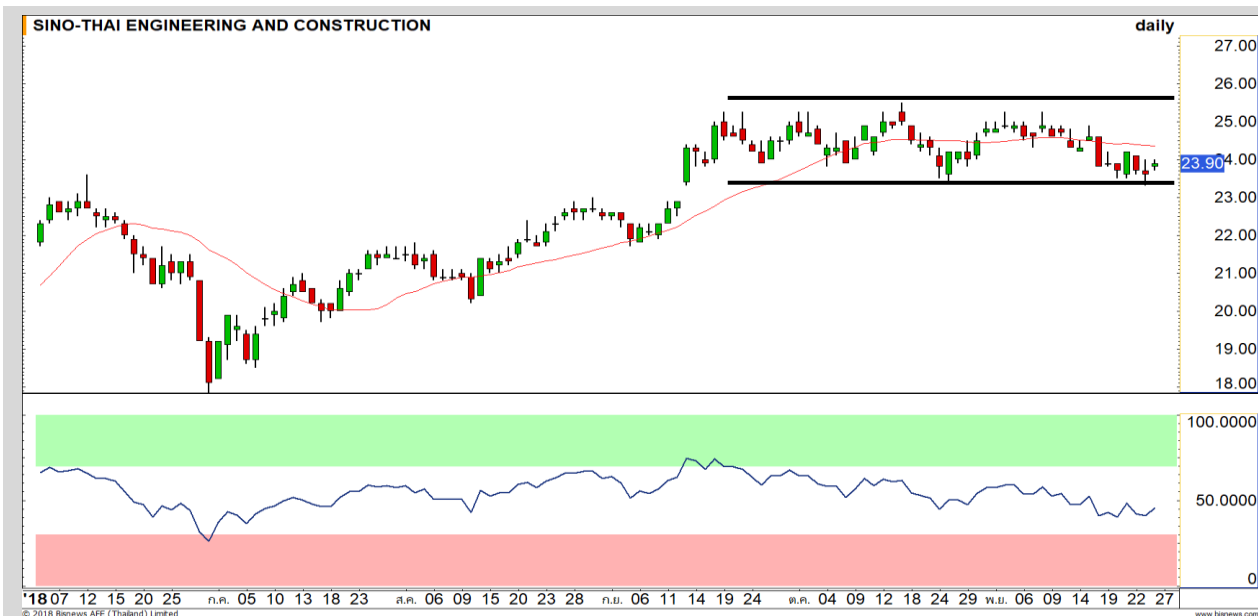


<b>Support</b>	11.10
<b>Resistance</b>	11.90
<b>Stop loss</b>	10.80

## คำแนะนำระยะสั้น (BUY)

แท่งเทียนเกิดรูปแบบ Morning star โดยสามารถเข้าเก็งกำไรระยะสั้นในบริเวณนี้ได้ วางเป้าหมายที่ 11.90 บาท

UNIQ



<b>Support</b>	23.50
<b>Resistance</b>	24.50
<b>Stop loss</b>	23.30

## คำแนะนำระยะสั้น (BUY)

ราคาทำฐานกำลังจะทดสอบแนวค่าเฉลี่ย 24.40-24.50 บาท เพื่อยืนยันรอบฟื้นตัวแบบ Double Bottoms และจาก Momentum บวก คาดราคาจะทยอยฟื้นตัว

STEC



# TOA



เทียบราคาวันก่อนหน้า

Close Price	%Change
36.50	-

(ข้อมูล ณ เวลา 17.00 น. ของวันก่อนหน้า)

**ทำ SBL ไปแล้ว ยังรอซื้อคืน  
ยกด่านแรกขึ้นมายุที่ 35 บาท**

แนวรับ		แนวต้าน	
35	34.50	37	37.25

ทำ SBL หุ้น TOA ต้นทุน 37 บาท ยังรอซื้อคืน แต่ยกแนวซื้อคืนด่านแรกขึ้นมายุที่ 35 บาท  
ยังไม่คิดว่าราคาจะผ่าน Downtrend ในช่วง 37-37.50 บาท ฉะนั้นมีโอกาสอ่อนตัวสวนทิศทางรวมของภาพตลาดฯ

**ปริมาณหุ้นที่ให้ยืมเพื่อขายชอร์ต**

Stock	Available for borrowing (Share)
TOA	41,400

(ข้อมูล ณ เวลา 9.00 น. ของวันก่อนหน้า)

**ทะลุแนวต้าน 37.50 บาทตัดขาดทุน**

สอบถามข้อมูลเพิ่มเติม กรุณาติดต่อฝ่ายธุรกิจยืมและให้ยืมหลักทรัพย์

โทรศัพท์ : 02-658-9699  
Email: sbl@fnস্যrus.com



## CKP : CKP24C1906A



แนวรับ		แนวต้าน	
5.00	4.90	5.30	5.45

ราคาทะลุเส้นกอด Downtrend Line และ กลับมายืนเหนือเส้นค่าเฉลี่ย 30 วัน ประเมินราคามีโอกาสทำ Higher High ตามแนวโน้มเดิมขาขึ้น

**หากราคาหลุดต่ำกว่า 4.90 บาท ตัดขาดทุน**



สอบถามข้อมูลเพิ่มเติม

โทรศัพท์ 02-658-9915  
Email: dw@fnsyrus.com  
Line: @dw24

### ตารางราคา

\* ตารางราคาใช้เปรียบเทียบในการซื้อขายช่วง market open เท่านั้น ไม่รวมช่วง market call

Underlying Bid*	DW Bid Price(THB) *				
	27-Nov-2018	28-Nov-2018	29-Nov-2018	30-Nov-2018	03-Dec-2018
5.20	0.21	0.21	0.21	0.20	0.20
5.15	0.20	0.20	0.20	0.20	0.19
5.10	0.19	0.19	0.19	0.19	0.18
5.05	0.18	0.18	0.18	0.18	0.17
5.00	0.17	0.17	0.17	0.17	0.17
4.98	0.17	0.17	0.17	0.17	0.16
4.96	0.16	0.16	0.16	0.16	0.16
4.94	0.16	0.16	0.16	0.16	0.16
4.92	0.16	0.16	0.16	0.16	0.15

<b>Name</b>	CKP24C1906A	<b>Implied Volatility</b>	49.00%
<b>Underlying</b>	CKP	<b>Delta</b>	31.01%
<b>Type</b>	Call	<b>Listing Date</b>	07-Nov-2018
<b>Strike</b>	6.570	<b>Last Trading Date</b>	28-Jun-2019
<b>Conversion Ratio</b>	1.81000	<b>Expire Date(Maturity Date)</b>	03-Jul-2019
<b>Moneyess</b>	-23.90% OTM	<b>outstanding (26-Nov-2018)</b>	447,800

# TOP GAINER AND LOSER

## 5 TOP MAINBROAD GAINER

Rank	Stock	PClose	%Change	Support	Resistance	Trend (1 Week)	Technical View
1	FN	1.80	8.43	1.70/1.64	1.90/2.02	Sideway Down	ฟื้นตัวแนวโน้มขาลง
2	SEOIL	4.18	8.29	4.00/3.86	4.30/4.44	Uptrend	ราคา New High ได้ มองฟื้นตัวต่อเนื่อง
3	ORI	7.55	6.34	7.35/7.10	7.85/8.15	Sideway	อยู่ในรอบการ Rebound ต่อเนื่อง
4	PTG	8.80	6.02	8.40/8.15	9.00/9.40	Sideway	น้ำหนักหลักยังเป็นขาลง
5	SIRI	1.38	5.34	1.35/1.31	1.43/1.48	Sideway	ราคาเข้าสู่รอบการ Rebound

## 5 TOP MAINBROAD LOSER

Rank	Stock	PClose	%Change	Support	Resistance	Trend (1 Week)	Technical View
1	SPA	11.80	-4.84	11.60/11.20	12.00/12.40	Sideway Down	ราคาทำ New Low เสี่ยงลงต่อ
2	VIH	6.65	-4.32	6.55/6.25	6.90/7.20	Sideway Down	ราคาทำ New Low เสี่ยงลงต่อ
3	VIBHA	2.14	-2.73	2.10/2.00	2.20/2.28	Sideway Down	ราคาทำ New Low เสี่ยงลงต่อ
4	MEGA	31.00	-2.36	30.50/29.50	32.25/33.25	Sideway Down	หากหลุด 29.75 บาท เสี่ยงลงต่อเนื่อง
5	ESSO	12.60	-2.33	12.50/12.00	13.00/13.30	Sideway	ราคาแกว่งตัวออกด้านข้าง

### หมายเหตุประกอบการเลือก Top Gainer และ Top Loser

- ปริมาณการซื้อขายเฉลี่ย 5 วัน มากกว่า 10 ล้านบาท
- ไม่นับรวม DW และ Warrant
- ราคาหุ้นไม่ต่ำกว่า 1 บาท

\*\* เนื่องจากหุ้นในกลุ่มนี้ส่วนใหญ่เป็นหุ้นที่ผันผวนแรงกว่าตลาด นักลงทุนควรใช้ความระมัดระวังเป็นพิเศษ \*\*



Crude Oil (WTI)



Level 1                      Level 2

**Support**

50

48

**Resistance**

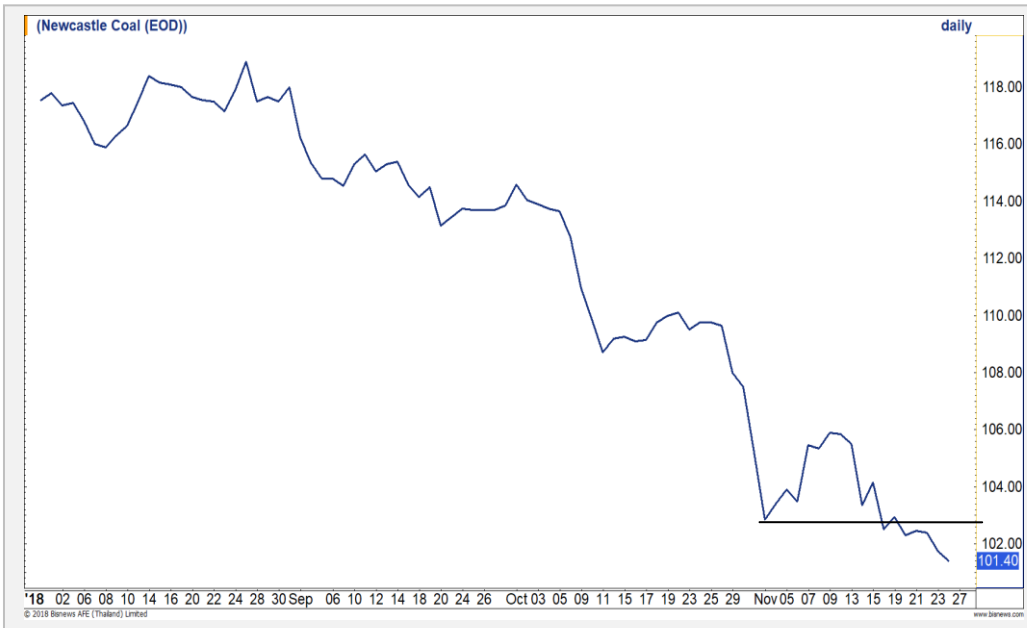
54

57

ทิศทางหลักยังเป็นลบ

ราคาน้ำมัน WTI พุ่งตัวขึ้นมากกว่า 2 % แต่เรามองเป็นเพียงการฟื้นระยะสั้น เนื่องจากทิศทางหลักยังคงเป็นเชิงลบอยู่ (กรณีจะพลิกภาพระยะกลางกลับมาเป็นบวกได้ก็ต่อเมื่อราคาขึ้นผ่านแนวต้าน 57 เหรียญ)

Newcastle Coal



Level 1                      Level 2

**Support**

100

97

**Resistance**

103

106

ซึมตัวลงต่อ

ดัชนีค่าระวางเรือ ยังมาแรงขายเข้ามา ทำให้ราคาซึมตัวลงต่อ โดยวางแนวรับสำคัญรอบนี้ที่ 100 จุด

# Gold Futures

## ระวังการหลุดระดับ 1220 ดอลลาร์

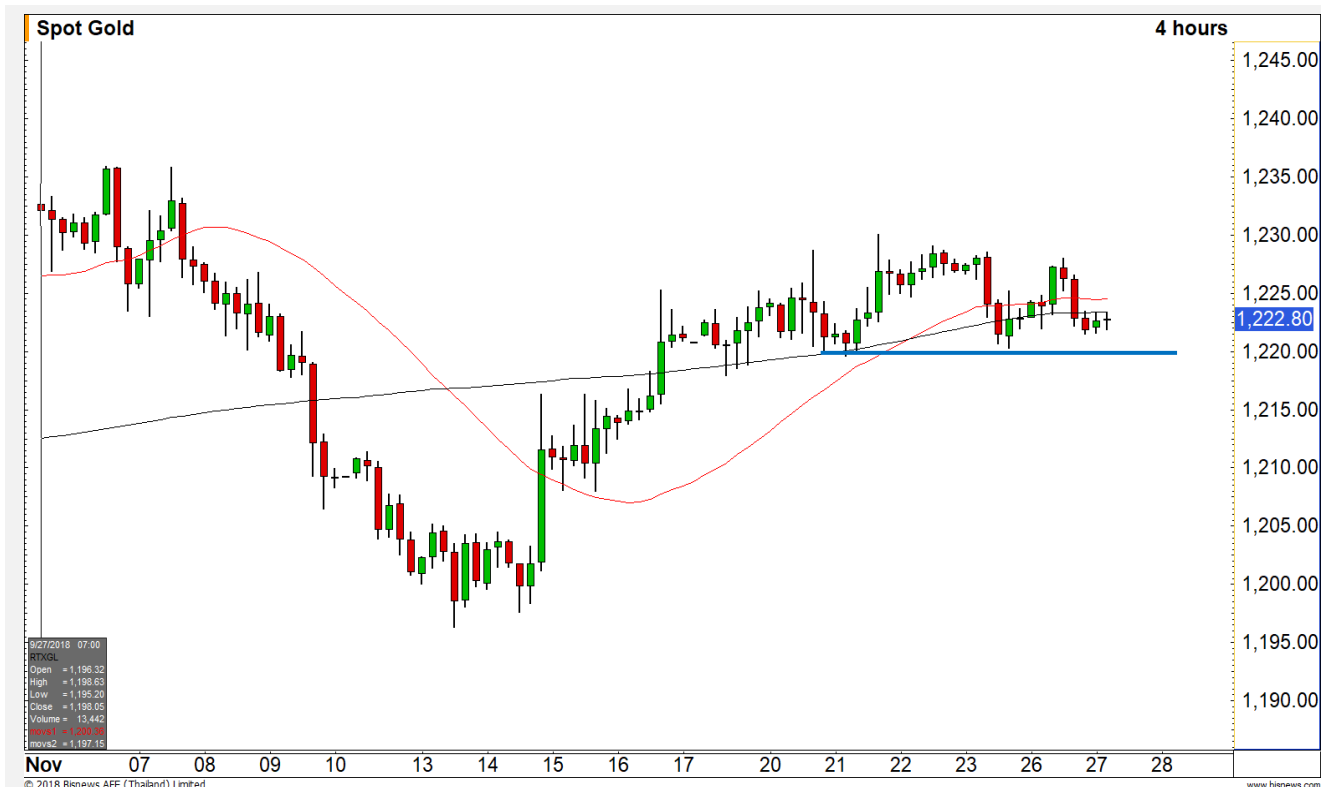
ทิศทางราคาทองคำในรอบหลักแนวต้าน 1230 ดอลลาร์ตามที่ได้ประเมินไว้ โดยการฟื้นขึ้นทดสอบแนวต้าน 1230 ดอลลาร์ในรอบนี้มีลักษณะที่อ่อนแรง ราคาทองคำมีความเสี่ยงที่จะหลุด 1220 ดอลลาร์ และเป็นการดึงภาพเชิงลบเข้ามา

### คำแนะนำระยะสั้น

- พอร์ตว่างแนะ Wait and See

วันที่ 26 พ.ย. 2018

กองทุน SPDR ลดการถือครองทองคำ  
1.18 ตัน ลงมาที่ระดับ 761.74 ตัน



แนวรับ		แนวต้าน	
1220	1210	1225	1230

Contracts	Long	Short	Net	YTD
Institution	2252	2236	16	-8557
Foreign	1396	742	654	9275
Local	2619	3289	-670	-718

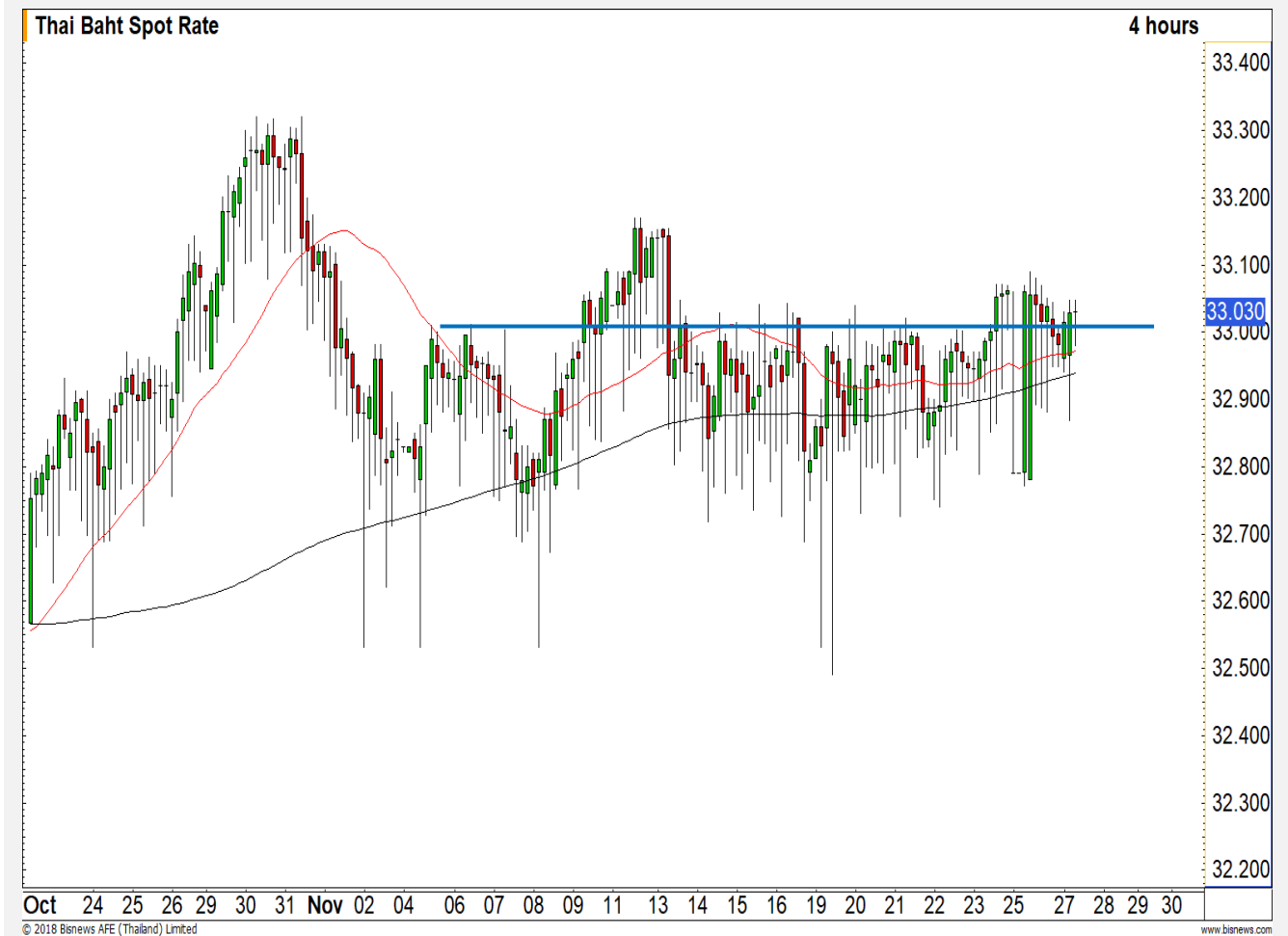
# USD Futures

## การอ่อนค่าของค่าเงินบาท มีแนวต้านรอทดสอบแรกที่ 33.15 บาท/ดอลลาร์

ค่าเงินบาททราย 240 นาที่ หลังจากที่ค่าเงินบาทอ่อนค่าเกินระดับ 33.00 บาท/ดอลลาร์ ค่าเงินมีการแข็งค่ากลับมาทดสอบ 32.80 บาท/ดอลลาร์ แต่ไม่สามารถยืนได้และอ่อนค่ากลับอย่างรวดเร็ว ประเมินค่าเงินบาทยังคงทิศทางของรอบอ่อนค่ารอทดสอบแนวต้าน 33.15 บาท/ดอลลาร์

### คำแนะนำระยะสั้น USDZ18

- พอร์ตถือ Long ที่ 33.00 บาท/ดอลลาร์ มีเป้าหมายทำกำไรช่วง 33.15 – 33.20 บาท/ดอลลาร์ ตัดขาดทุนเมื่อค่าเงินบาทแข็งค่าเกิน 32.80 บาท/ดอลลาร์อีกะลอก



แนวรับ		แนวต้าน	
32.90	32.80	33.10**	33.15

## Market Summary & Theoretical Price

### SET50 Index Futures

Series	Settle	Change	Vol. Contracts	Change	OI	Change	Days to Delivery	Theoretical			Div. Yield	Fund Rate	Basis	Premium Discount
								Theoretical	Lower	Upper				
S50X18	1085.0	7.3	25	-18	475	-1	2	1084.78	1084.74	1085.11	0.00	1.50%	0.28	0.22
S50Z18	1085.6	6.8	116723	-40530	270046	-2622	30	1085.49	1084.82	1090.39	0.01	1.50%	0.88	0.11
S50F18	1087.0	5.0	20	-31	302	9	64	1086.32	1084.89	1096.78	0.01	1.50%	2.28	0.68
S50H19	1082.8	6.8	6982	-6129	24516	466	121	1087.35	1084.65	1107.12	0.01	1.50%	-1.92	-4.54
S50M19	1077.8	6.7	1104	-1498	7965	19	212	1083.02	1078.29	1117.67	0.02	1.50%	-6.92	-5.22
S50U19	1074.4	6.9	465	-201	4890	47	304	1074.24	1067.46	1123.93	0.03	1.50%	-10.32	0.16

### Gold Futures

Series	Settle	Change	Vol. Contracts	Change	OI	Change	Days to Delivery	Theoretical			Premium / Discount	Risk Free Rate
								Theoretical	Lower	Upper		
GFZ18	19280	10	26	-27	2214	1	30	19215	19203	19301	65.48	1.50%
GFG19	19360	40	4	-7	543	-12	92	19263	19227	19529	96.58	1.50%
GFJ19	19410	30	1	-25	328	-25	151	19310	19250	19747	100.05	1.50%

### USD Futures

Series	Settle	Change	Days to Delivery	Theoretical	Basis
USDX18	33.01	0.00	2	33.03	-0.01
USDZ18	33.03	-0.01	30	33.10	0.01
USDF18	32.96	0.01	64	33.19	-0.06
USDH19	32.92	0.02	121	33.34	-0.10

**DISCLAIMER:** รายงานฉบับนี้จัดทำโดยบริษัทหลักทรัพย์ ฟินันเซีย ไซรัส จำกัด (มหาชน) "บริษัท" ข้อมูลที่ปรากฏในรายงานฉบับนี้ถูกจัดทำขึ้นบนพื้นฐานของแหล่งข้อมูลที่น่าเชื่อถือ และหรือมีความถูกต้อง อย่างไรก็ตามบริษัทไม่รับรองความถูกต้อง/ครบถ้วนของข้อมูลดังกล่าว ข้อมูลและความเห็นที่ปรากฏอยู่ในรายงานฉบับนี้อาจมีการเปลี่ยนแปลง แก้ไข หรือเพิ่มเติมได้ตลอดเวลาโดยไม่ต้องแจ้งให้ทราบล่วงหน้า บริษัทไม่มีความประสงค์ที่จะชักจูงหรือชี้ชวนให้ผู้ลงทุน ลงทุนซื้อหรือขายหลักทรัพย์ตามที่ปรากฏในรายงานฉบับนี้ รวมทั้งบริษัทไม่ได้รับประกันผลตอบแทนหรือราคาของหลักทรัพย์ตามข้อมูลที่ปรากฏแต่อย่างใด บริษัทจึงไม่รับผิดชอบต่อความเสียหายใดๆ ที่เกิดขึ้นจากการนำข้อมูลหรือความเห็นในรายงานฉบับนี้ไปใช้ไม่ว่ากรณีใดก็ตาม ผู้ลงทุนควรศึกษาข้อมูลและใช้ดุลยพินิจอย่างรอบคอบในการตัดสินใจลงทุน

บริษัทขอสงวนลิขสิทธิ์ในข้อมูลและความเห็นที่ปรากฏอยู่ในรายงานฉบับนี้ ห้ามมิให้ผู้ใดนำข้อมูลและความเห็นในรายงานฉบับนี้ไปใช้ประโยชน์ คัดลอก ตัดแปลง ทำซ้ำ นำออกแสดงหรือเผยแพร่ต่อสาธารณชนไม่ว่าทั้งหมดหรือบางส่วน โดยไม่ได้รับอนุญาตเป็นลายลักษณ์อักษรจากบริษัทล่วงหน้า การลงทุนในหลักทรัพย์มีความเสี่ยง ผู้ลงทุนควรศึกษาข้อมูลและพิจารณาอย่างรอบคอบก่อนการตัดสินใจลงทุน

บริษัทหลักทรัพย์ ฟินันเซีย ไซรัส จำกัด (มหาชน) อาจเป็นผู้ดูแลสภาพคล่อง (Market Maker) และผู้ออกใบสำคัญแสดงสิทธิอนุพันธ์ (Derivative Warrants) บนหลักทรัพย์ที่ปรากฏอยู่ในรายงานฉบับนี้ โดยบริษัท อาจจัดทำทวีเคาระห์ของหลักทรัพย์อ้างอิงดังกล่าวนี้ ดังนั้น นักลงทุนควรศึกษารายละเอียดในหนังสือชี้ชวนของใบสำคัญแสดงสิทธิอนุพันธ์ดังกล่าวก่อนตัดสินใจลงทุน