



## SET INDEX

**ตั้งสั้น ด้านแรก 1618-1620 จุด  
ยังระวังแรงเหวี่ยงในรอบหลัก**

เมื่อวานฟื้นตัวหลังหลุด 1600 จุด แต่ไม่ใช่การเกิด Technical Rebound ที่จะเป็นรอบใหญ่ เป็นแค่ฟื้นตัวในระดับรายชม. จาก Bullish Divergence ฉะนั้นไม่ผัน 1618 จุด หรือดีดสุดแค่ 1630 จุด หากไม่ผัน 1630 จุด ยังเสี่ยงเป็นตั้งเพื่อลงกลับไปสร้างฐานต่ำกว่า 1600 จุดอีกรอบ

ส่วนวันนี้ประเมินเปิดบวก แต่ติดแนวต้านด้านแรก 1618-1620 จุด และระวังแรงเหวี่ยง

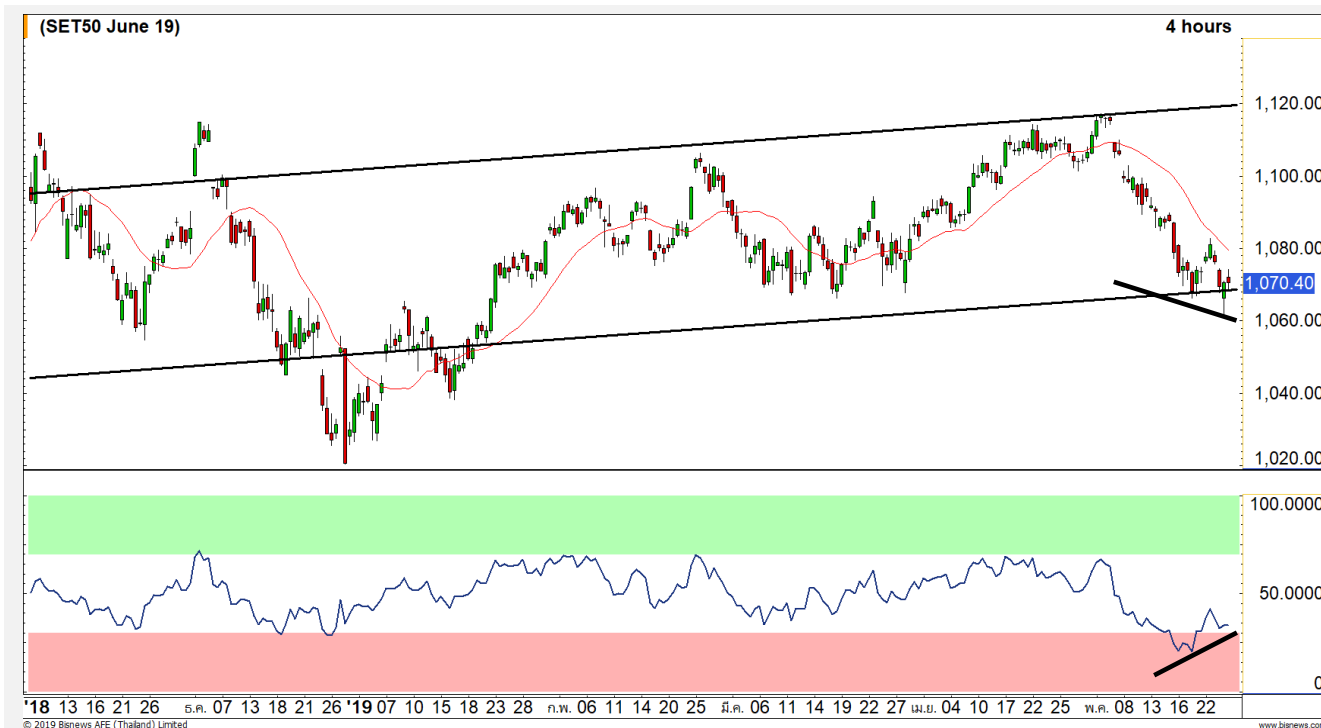
แนวรับ	1606	1617
แนวต้าน	1618	1624



## Technical Review:

- S50M19 : วันนี้การฟื้นตัว ไม่ผัน 1073 จุด หรือ 1075-1078 จุด ระวังรอบนี้จะเจอฐานต่ำกว่า 1058 จุด
- Momentum Trading : CBG , DTAC
- Swing Trading : SEAFCO , RS

# SET50 Index Futures



## รอบรายวันดีได้ แต่เป็นแค่ช่วงสั้น รอบหลักระวังสร้างฐานใหม่

24 พ.ค. 62 นักลงทุนต่างชาติกลับมา Short สุทธิ ต่อเนื่องเป็นวันที่สอง 6,900 (สัญญา 23-24 พ.ค. 62 สะสม Short 19,014 สัญญา)

ศุกร์ที่ผ่านมา มีการพักตัวลงมาอยู่ในช่วง 1058-1063 จุด ก่อนจะฟื้นแบบ Technical Rebound สั้นๆ ฉะนั้นประเมินว่าเสี่ยง หากฟื้นไม่พ้น 1078-1080 จุด เพราะยังคงโอกาสที่จะถูกกดลงต่ำกว่า 1058 จุด

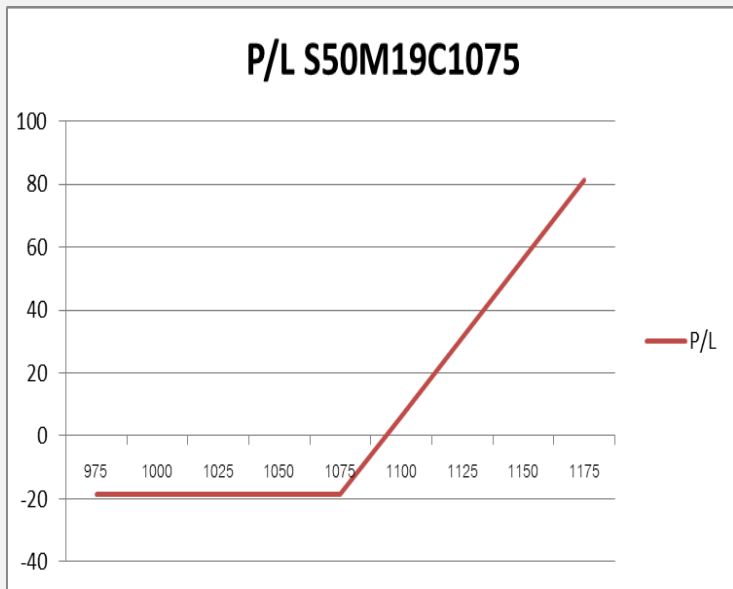
วันนี้ระวังแนวรับย่อย 1068 จุด หลุดเมื่อไหร่เสี่ยงทันที เพราะการดีดจะทำได้แค่ 1073/1075-1078 จุด

### กลยุทธ์ S50M19 (Long สั้นรอบปิด แล้วกลับมา Short)

- ถือ Short ต้นทุนรอบบายวันที่ 23 พ.ค. ที่ผ่านที่ 1074 จุด คาด 24 พ.ค. ที่ผ่านมา ได้ปิดทำกำไรไปแล้วหลังมีช่วงย่อลงต่ำกว่า 1066 จุด
- **พอร์ตเปิดรอบกลับรอบบาย 24 พ.ค.** ที่ผ่านมา ณ ระดับ 1070 จุด ให้ปิดทำกำไรช่วงดีดที่ช่วงแนวต้าน 1073 จุด และ 1075-1077 จุด **หลุด 1066 จุดตัดขาดทุนที่ และเปิด Short ตาม**

แนวรับ		แนวต้าน		
1066	1061	1073	1075-1078	
Contracts	Long	Short	Net	YTD
Institution	42791	49634	-6843	-21729
Foreign	53476	60376	-6900	2299
Local	126387	112644	13743	19430

## SET50 Index Options



**คำแนะนำ :** Long S50M19C1075 แนะนำปิดทำกำไรที่ 1090 จุด

**กลยุทธ์ :** รอปิดทำกำไรที่ 1090 จุด

**ขาดทุนสูงสุด :** 9.60 จุด

**กำไรสูงสุดทางทฤษฎี :** ไม่จำกัด

**เป้าหมายการทำกำไร :** 1090 จุด

**จุดคุ้มทุน(เมื่อหมดอายุ) :** 1084.60 จุด

SET50 Index	Long S50M19C1050	Cost	Profit/Loss
975	-100	9.6	-9.6
1000	-75	9.6	-9.6
1025	-50	9.6	-9.6
1050	-25	9.6	-9.6
1075	0	9.6	-9.6
1100	25	9.6	15.4
1125	50	9.6	40.4
1150	75	9.6	65.4
1175	100	9.6	90.4

		Price	Change	Vol.	Open Interest	Intrinsic Value	Time Value	Break Even	All-in-Premium	Implied Volatility	Delta	Effective Gearing
<b>Call Option</b>	S50M19C1025	47.50	-0.50	72	404	47.13	0.37	1072.50	0.00	0.00%	1.00	22.39
	S50M19C1050	25.30	0.10	572	2066	22.13	3.17	1075.30	0.00	7.91%	0.83	34.96
	S50M19C1075	10.00	0.50	1387	4300	0.00	10.00	1085.00	0.01	8.68%	0.48	50.98
	S50M19C1100	3.60	0.10	1210	7,777	0.00	3.60	1103.60	0.03	10.01%	0.20	60.92
	S50M19C1125	1.50	0.20	798	8,084	0.00	1.50	1126.50	0.05	11.71%	0.09	63.34

<b>Put Option</b>	S50M19P1025	1.90	-0.20	279	3244	0.00	1.90	1023.10	-0.05	12.29%	-0.10	-57.07
	S50M19P1050	4.50	-1.00	1161	5916	0.00	4.50	1045.50	-0.02	10.25%	-0.23	-55.60
	S50M19P1075	13.90	-0.80	1040	7,644	2.87	11.03	1061.10	-0.01	10.14%	-0.52	-40.08
	S50M19P1100	31.80	-2.50	504	4,346	27.87	3.93	1068.20	0.00	11.26%	-0.77	-25.87
	S50M19P1125	54.90	-1.10	377	2,150	52.87	2.03	1070.10	0.00	14.06%	-0.87	-16.95

## Petrochemicals & Chemicals

	Level 1	Level 2
<b>Support</b>	1085	1070
<b>Resistance</b>	1120	1160

### ลุ้น Rebound

ดัชนีกลุ่มปิโตรเคมีและเคมีภัณฑ์ แห้งเหียนเกิดรูปแบบ Hammer สามารถลุ้นการเกิด Technical Rebound ในรอบสั้น



## Construction Materials

	Level 1	Level 2
<b>Support</b>	11000	10900
<b>Resistance</b>	11250	11400

### ยืน 11,000 จุด

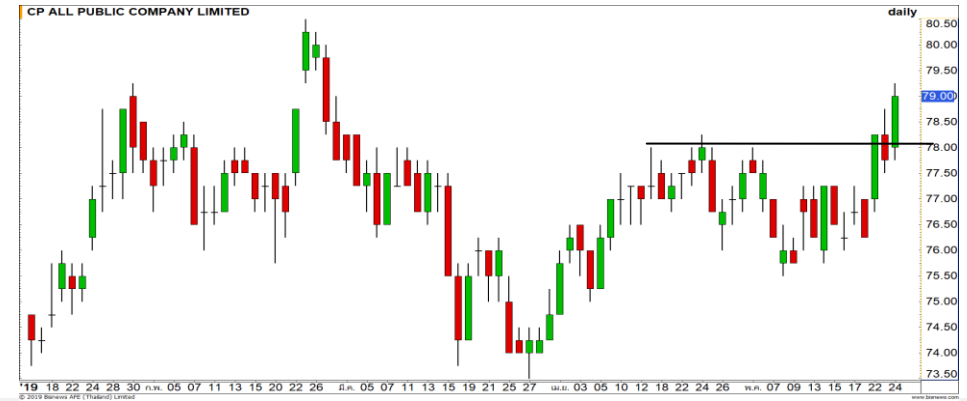
ดัชนีกลุ่มวัสดุก่อสร้าง ถ้าตลาดใดที่ดัชนียังคงสามารถยืนเหนือระดับ 11,000 จุด รักษาภาพ Sideway เอาไว้ได้





Support 45.25 44 Resistance 46.75 47.75

**PTT** : เกิดแรงซื้อที่แนวรับสุดท้ายบริเวณ 45.25 บาท รอบสั้นสั้นการติดตัวกลับของราคา



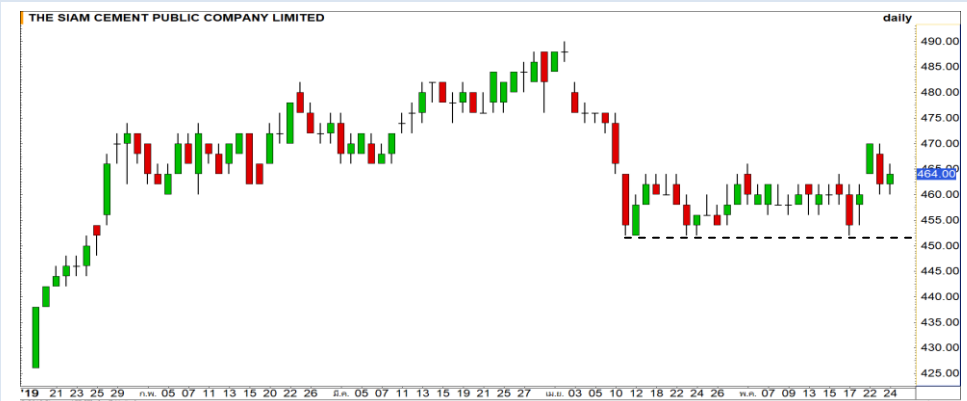
Support 78.25 77.25 Resistance 79.75 80.50

**CPALL** : ราคาสามารถขึ้นสร้าง High ใหม่ โดยโมเมนตัมการขึ้นแข็งแกร่ง มีโอกาสได้เห็นการปรับตัวขึ้นต่อของราคา



Support 65.25 64 Resistance 66 67

**AOT** : ราคาหลุดแนวรับสำคัญที่บริเวณ 66 บาทลงมา ทำให้ภาพกลายเป็นการพักตัวลงต่อ หากรู้ใหม่ แนวรับถัดไปที่ 65.25 / 64 บาท



Support 460 452 Resistance 470 482

**SCC** : การแกว่งตัวช่วงนี้เป็นลักษณะ Sideway Up เหนือระดับแนวรับ 460 / 452 บาท

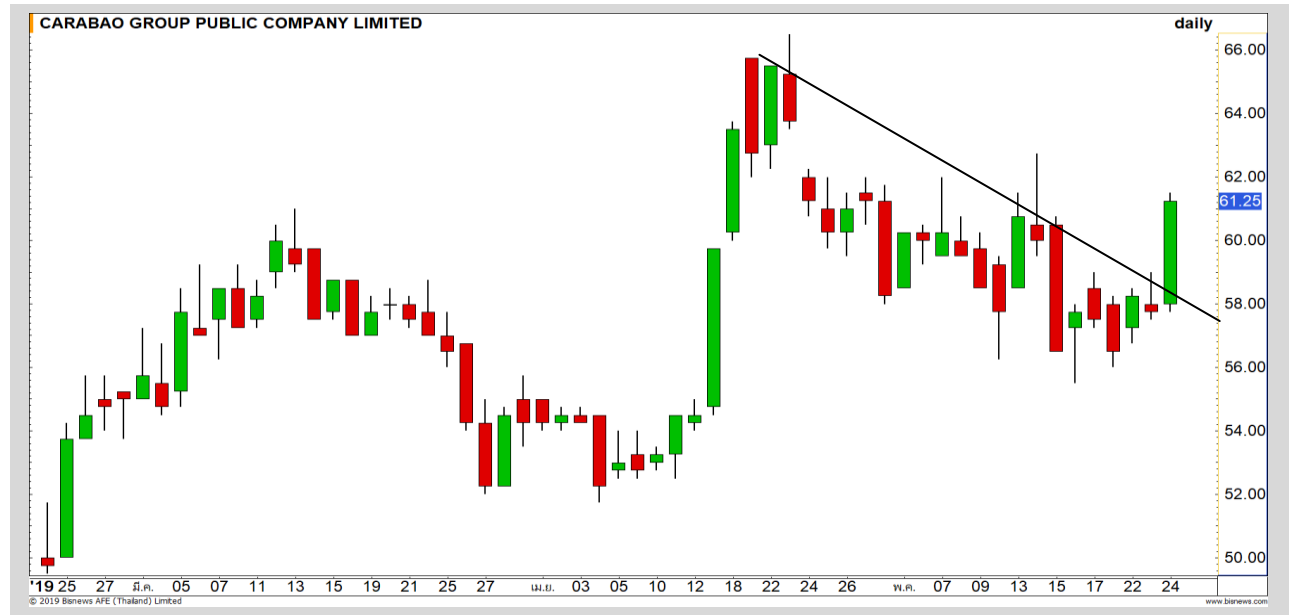
# Momentum Trading

CBG

Support	60
Resistance	65
Stop loss	58

## คำแนะนำระยะสั้น (BUY)

เกิดแรงซื้อเข้ามาอย่างหนาแน่น โดยทางเทคนิคเป็นการทะลุเส้น Downtrend line เกิดสัญญาณบวก มีโอกาสได้เห็นการปรับตัวขึ้นต่อ วางเป้าหมาย 65 บาท



DTAC

Support	48.50
Resistance	50-50.75
Stop loss	48

## คำแนะนำระยะสั้น (BUY)

รอบสั้นมีโอกาสฟื้นตัว หลังจากราคาลงมาไม่หลุดแนวรับ 48 บาท ขณะที่แรงขายหดตัว รอบฟื้นวางเป้าหมายแรก 50 บาท



# Swing Trading



<b>Support</b>	7.25
<b>Resistance</b>	7.55
<b>Stop loss</b>	7.15

## คำแนะนำระยะสั้น (BUY)

สัญญาณ Stochastic เส้น %K ตัดเส้น %D ขึ้นเป็นวันแรก หนูนรอบการฟื้นตัว ในครั้งนี้ วางเป้าหมาย 7.55 บาท

SEAFKO



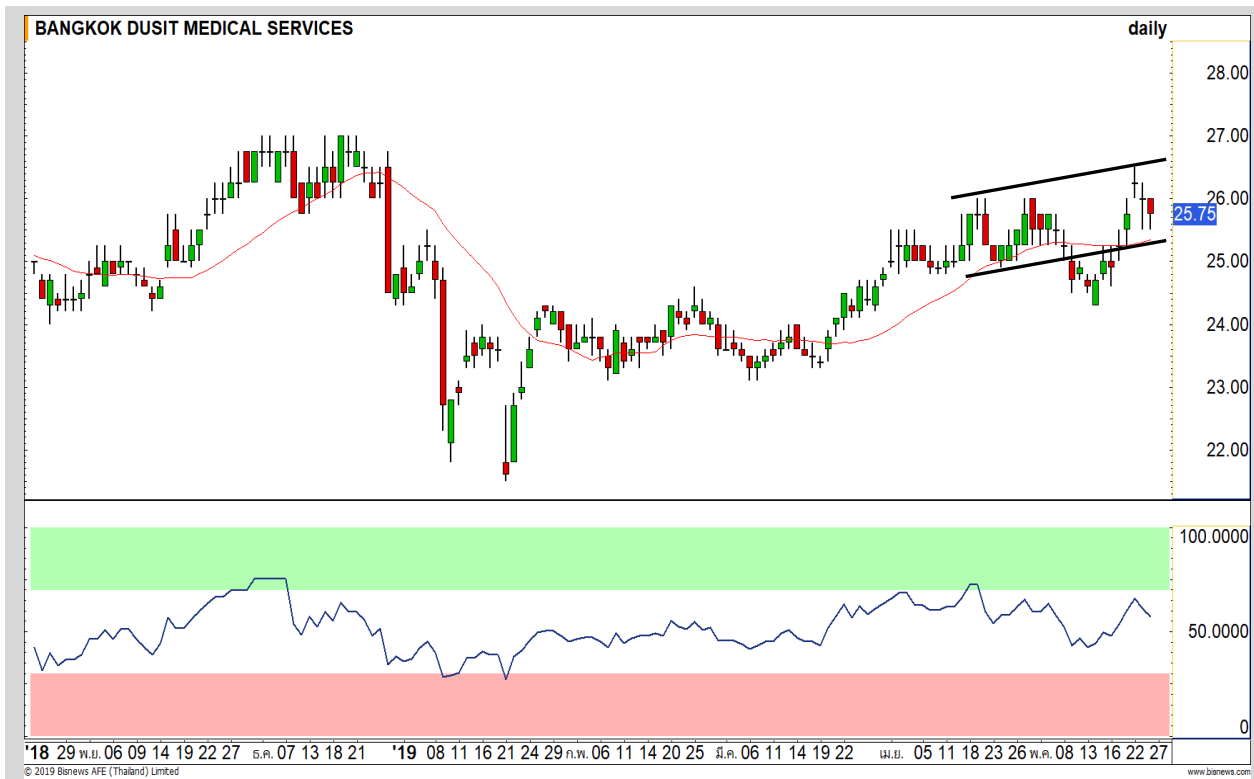
<b>Support</b>	15.40
<b>Resistance</b>	16.50-17
<b>Stop loss</b>	15.30

## คำแนะนำระยะสั้น (BUY)

รอบสั้นให้จังหวะการฟื้นตัวกลับมาที่แนวต้านแรก 16.50 บาท และมีโอกาสผ่านจากแรงส่งที่ให้รอบบวกของ RSI ที่มี Bullish Divergence

RS

## รอสัญญาณหุ้นตัวใหม่



### เทียบราคาวันก่อนหน้า

Close Price	%Change
25.75	-0.96%

(ข้อมูล ณ เวลา 17.00 น. ของวันก่อนหน้า)

### ศูกรที่ผ่านมามีปิดทำกำไร SBL

### หุ้น BDMS ไปแล้ว

แนวรับ		แนวต้าน	
25.50	25	26.75	27.25

ต้นทุนทำ SBL 26.25-26.50 บาท ศูกรที่ผ่านมามีได้ซื้อคืนไปแล้ว หลังราคาลงมาแตะ Low 25.50 บาท (แนวซื้อคืนด้านแรกที่วางไว้)

### ปริมาณหุ้นที่ให้ยืมเพื่อขายชอร์ต

Stock	Available for borrowing (Share)
-	-

(ข้อมูล ณ เวลา 9.00 น. ของวันก่อนหน้า)

-

สอบถามข้อมูลเพิ่มเติม กรุณาติดต่อ ฝ่ายธุรกิจยืมและให้ยืมหลักทรัพย์

โทรศัพท์ : 02-658-9699  
Email: sbl@fnsyrus.com





## CKP : CKP24C1912A



แนวรับ		แนวต้าน	
5.80	5.60	6.00	6.15

เป็นหนึ่งในหุ้นที่แข็งแกร่งกว่าตลาด โดยการแกว่งตัวไม่หลุดเส้นค่าเฉลี่ย 20 วัน คาดราคามีโอกาสปรับตัวขึ้นทดสอบแนวต้าน 6.00 บาท และสร้าง Higher High ได้

**ตัดขาดทุนในกรณีหลุด 5.60 บาท**



สอบถามข้อมูลเพิ่มเติม  
โทรศัพท์ 02-658-9915  
Email: dw@fnsyrus.com  
Line: @dw24

### ตารางราคา

\* ตารางราคาใช้เปรียบเทียบในการซื้อขายช่วง market open เท่านั้น ไม่รวมช่วง market call

Underlying Bid*	DW Bid Price(THB) *				
	27-May-2019	28-May-2019	29-May-2019	30-May-2019	31-May-2019
5.90	0.35	0.35	0.35	0.35	0.35
5.85	0.34	0.34	0.34	0.34	0.34
5.80	0.34	0.33	0.33	0.33	0.33
5.75	0.33	0.33	0.33	0.32	0.32
5.70	0.32	0.32	0.32	0.32	0.31
5.65	0.31	0.31	0.31	0.31	0.31
5.60	0.30	0.30	0.30	0.30	0.30
5.55	0.29	0.29	0.29	0.29	0.29
5.50	0.28	0.28	0.28	0.28	0.28

<b>Name</b>	CKP24C1912A	<b>Implied Volatility</b>	51.00%
<b>Underlying</b>	CKP	<b>Delta</b>	72.60%
<b>Type</b>	Call	<b>Listing Date</b>	22-May-2019
<b>Strike</b>	4.960	<b>Last Trading Date</b>	13-Dec-2019
<b>Conversion Ratio</b>	4.00000	<b>Expire Date(Maturity Date)</b>	18-Dec-2019
<b>Moneyess</b>	14.92% ITM	<b>outstanding (26-May-2019)</b>	0

# Volume Outperformed

Stock	Last	Base Vol	Volume	%Vol up
LOXLEY	1.97	527,300	15,352,400	2,811%
ZEN	13.30	1,244,076	7,067,300	468%
ALL	4.22	3,258,300	15,625,700	379%
PTTEP	124.50	8,660,619	38,819,400	325%
CHG	2.10	23,409,138	63,014,000	169%

## หมายเหตุประกอบการเลือก Volume Outperformed

- ไม่นับรวม DW และ Warrant
- ราคาหุ้นไม่ต่ำกว่า 1 บาท
- ปริมาณซื้อขาย (Volume) ต่อวันมากกว่า 5,000,000 หุ้น
- %Vol Up หมายถึง ปริมาณการซื้อขายมากกว่าวันก่อนหน้า โดยคิดเป็นเปอร์เซ็นต์
- ข้อมูลจาก Finansia Hero

\*\* เนื่องจากหุ้นในกลุ่มนี้ส่วนใหญ่เป็นหุ้นที่ผันผวนแรงกว่าตลาด  
นักลงทุนควรใช้ความระมัดระวังเป็นพิเศษ \*\*



**LOXLEY** : เริ่มมีแรงซื้อเข้ามา โดยการทะลุผ่านแนวต้าน 2.02 บาทได้ จะเป็นยืนยันการเริ่มทิศทางเชิงบวก

Support	1.92	1.88
Resistance	2.02	2.10



**ZEN** : มีแรงขายออกมาทำให้ราคาหลุดแนวรับสำคัญที่ 14.10 บาทลงสร้าง All Time Low ดึงภาพหลักเป็นทิศทางขาลง

Support	13	12.40
Resistance	13.70	14.10

Crude Oil (WTI)



Level 1                      Level 2

<b>Support</b>	58	56
<b>Resistance</b>	60	63

**ตั้งระยะสั้น**

ราคาน้ำมัน WTI เมื่อคืนวันศุกร์เกิดการตั้งระยะสั้น แต่อย่างไรก็ดี ภาพหลักยังคงเป็นการพักตัวตามกรอบ Downtrend channel ความเสี่ยงการลงต่อนั้นมีอยู่

Palm Oil



Level 1                      Level 2

<b>Support</b>	1950	1900
<b>Resistance</b>	2010	2050

**แนวรับรอสอบที่ 1900 ริงกิตต่อตัน**

ราคาน้ำมันปาล์มในตลาด MDEX อยู่ในกรอบการพักตัวหลังไม่ผ่านแนวต้าน 2050 ริงกิตต่อตัน โดยมีแนวรับรอสอบที่บริเวณ 1900 ริงกิตต่อตัน (แนว Low เดิม)

# Gold Futures

## พื้นที่ต่อขึ้นทดสอบแนวต้าน 1290 ดอลลาร์

สัญญาณทางเทคนิคของราคาทองคำเกิดรูปแบบ Bull Flag ซึ่งเป็นรูปแบบการปรับตัวขึ้นต่อของราคาทองคำ มีโอกาสได้เห็นการฟื้นตัวขึ้นทดสอบแนวต้าน 1290 ดอลลาร์ และลุ้นการสร้าง Higher High ในรอบนี้

### คำแนะนำระยะสั้น GOM19

- พอร์ตวางแนวรอเปิด Long ที่บริเวณ 1283-1285 ดอลลาร์ วางเป้าหมายทำกำไรที่ 1290-1293 ดอลลาร์ ตัดขาดทุนกรณีหลุด 1280 ดอลลาร์

วันที่ 24 พ.ค. 2019  
กองทุน SPDR คงการถือครองทองคำ  
ไว้ที่ระดับ 738.81 ตัน



แนวรับ		แนวต้าน	
1283	1280	1290	1293

Contracts	Long	Short	Net	YTD
Institution	16906	18598	-1692	-145
Foreign	20506	5809	14697	2299
Local	13732	26737	-13005	19430

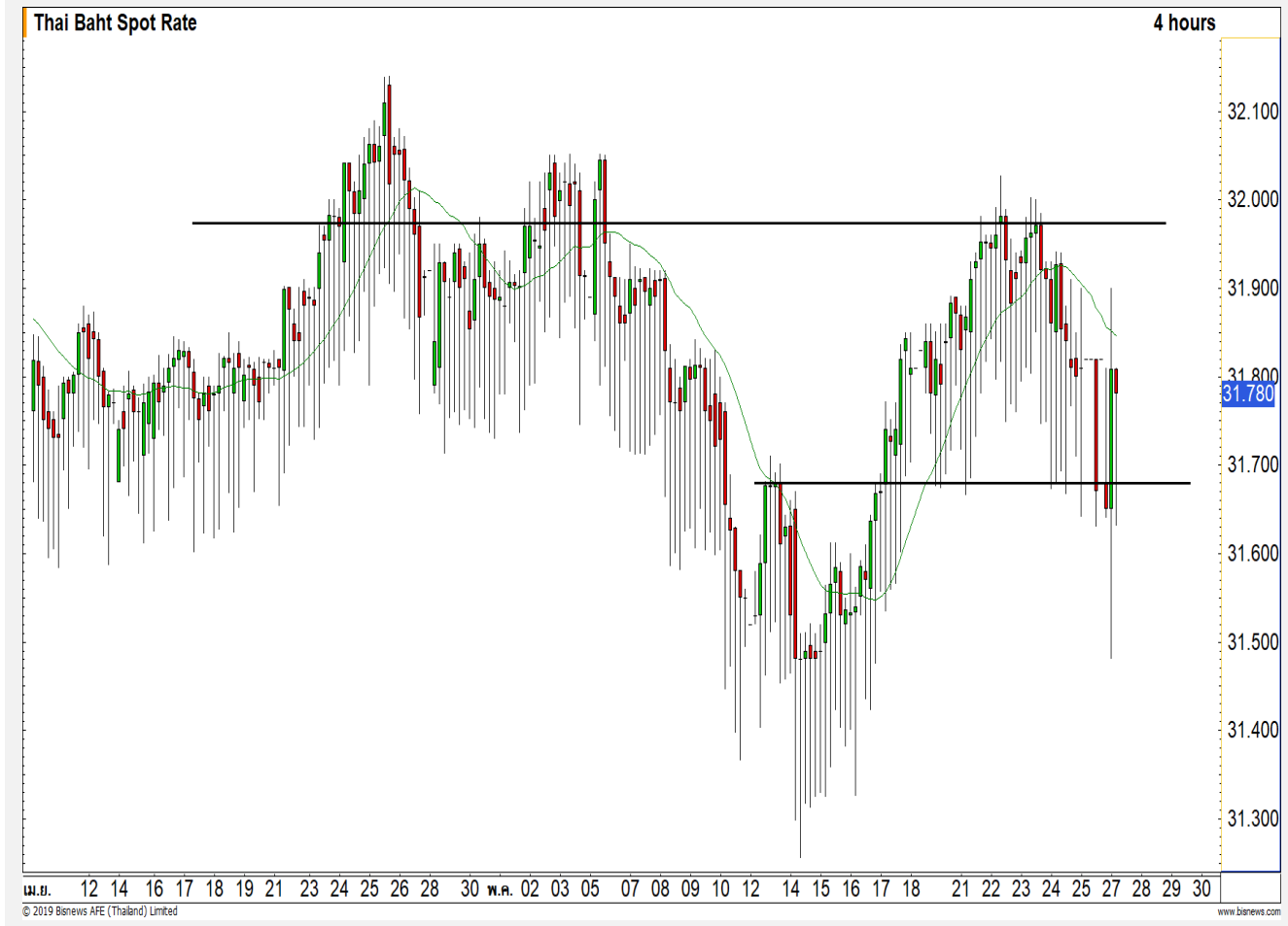
# USD Futures

**แก่งตัวด้วยความผันผวนสูงในกรอบ  
31.65-32.00 บาท/ดอลลาร์**

ภาพทางเทคนิคค่าเงินบาทกลับมาแข็งค่าเร็วหลังจากไม่ผ่าน 32.00 บาท/ดอลลาร์ โดยทิศทางค่าเงินบาทแก่งตัว Sideway ในกรอบ 31.65-32.00 บาท/ดอลลาร์ และมีความผันผวนสูง แนะนำลงทุนด้วยความระมัดระวัง

## คำแนะนำระยะสั้น USDM19

- พอร์ตวางนะ Wait and See



แนวรับ		แนวต้าน	
31.70	31.65	31.80	31.90

## Market Summary & Theoretical Price

### SET50 Index Futures

Series	Settle	Change	Vol Contracts	Vol Change	OI	OI Change	Days to Delivery	Theoretical			Div. Yield	Fund Rate	Basis	Premium Discount
								Theoretical	Lower	Upper				
S50K19	1071.9	1.6	3	-9	509	-2	3	1072.28	1072.19	1072.75	0.02%	1.75%	-0.23	-0.38
S50M19	1070.4	0.8	196380	17030	318268	-10751	31	1073.38	1072.47	1078.16	0.38%	1.75%	-1.73	-2.98
S50N19	1069.8	1.6	1	-4	83	1	64	1073.46	1071.58	1083.33	1.04%	1.75%	-2.33	-3.66
S50U19	1066.4	0.6	22081	2591	34762	650	123	1071.12	1067.51	1090.09	2.03%	1.75%	-5.73	-4.72
S50Z19	1066.7	0.7	3170	836	8576	331	214	1063.77	1057.48	1096.77	3.08%	1.75%	-5.43	2.93
S50H20	1064.0	1.0	1019	188	4624	76	305	1058.78	1049.82	1105.82	3.24%	1.75%	-8.13	5.22

### Gold Futures

Series	Settle	Change	Vol Contracts	Vol Change	OI	OI Change	Days to Delivery	Theoretical			Premium / Discount	Risk Free Rate
								Theoretical	Lower	Upper		
GFM19	19470	20	346	0	1454	-230	31	19447	19430	19533	23.21	1.75%
GFQ19	19520	10	51	-528	705	-148	94	19505	19455	19768	14.55	1.75%
GFV19	19600	30	30	-131	412	-88	156	19563	19480	19999	36.83	1.75%

### Gold Online Futures

Series	Settle	Change	Vol Contracts	Vol Change	OI	OI Change	Days to Delivery	Theoretical
GOM19	1285.10	5.10	4745	-9798	14321	-9672	31	1287.36

### USD Futures

Series	Settle	OI Change	Days to Delivery	Theoretical	Basis
USDK19	31.82	-0.15	3	31.79	0.04
USDM19	31.84	-0.13	32	31.86	0.06
USDN19	31.82	-0.11	64	31.94	0.04
USDU19	31.77	-0.13	123	32.09	-0.01

**DISCLAIMER:** รายงานฉบับนี้จัดทำโดยบริษัทหลักทรัพย์ ฟินันเซีย ไซรัส จำกัด (มหาชน) "บริษัท" ข้อมูลที่ปรากฏในรายงานฉบับนี้ถูกจัดทำขึ้นบนพื้นฐานของแหล่งข้อมูลที่น่าเชื่อถือ และหรือมีความถูกต้อง อย่างไรก็ตามบริษัทไม่รับรองความถูกต้อง/ครบถ้วนของข้อมูลดังกล่าว ข้อมูลและความคิดเห็นที่ปรากฏอยู่ในรายงานฉบับนี้อาจมีการเปลี่ยนแปลง แก้ไข หรือเพิ่มเติมได้ตลอดเวลาโดยไม่ต้องแจ้งให้ทราบล่วงหน้า บริษัทไม่มีความประสงค์ที่จะชักจูงหรือชี้ชวนให้ผู้ลงทุน ลงทุนซื้อหรือขายหลักทรัพย์ตามที่ปรากฏในรายงานฉบับนี้ รวมทั้งบริษัทไม่ได้รับประกันผลตอบแทนหรือราคาของหลักทรัพย์ตามข้อมูลที่ปรากฏแต่อย่างใด บริษัทจึงไม่รับผิดชอบต่อความเสียหายใดๆ ที่เกิดขึ้นจากการนำข้อมูลหรือความเห็นในรายงานฉบับนี้ไปใช้ไม่ว่ากรณีใดก็ตาม ผู้ลงทุนควรศึกษาข้อมูลและใช้ดุลยพินิจอย่างรอบคอบในการตัดสินใจลงทุน

บริษัทขอสงวนลิขสิทธิ์ในข้อมูลและความคิดเห็นที่ปรากฏอยู่ในรายงานฉบับนี้ ห้ามมิให้ผู้ใดนำข้อมูลและความคิดเห็นในรายงานฉบับนี้ไปใช้ประโยชน์ คัดลอก ดัดแปลง ทำซ้ำ นำออกแสดงหรือเผยแพร่ต่อสาธารณชนไม่ว่าทั้งหมดหรือบางส่วน โดยไม่ได้รับอนุญาตเป็นลายลักษณ์อักษรจากบริษัทล่วงหน้า การลงทุนในหลักทรัพย์มีความเสี่ยง ผู้ลงทุนควรศึกษาข้อมูลและพิจารณาอย่างรอบคอบก่อนการตัดสินใจลงทุน

บริษัทหลักทรัพย์ ฟินันเซีย ไซรัส จำกัด (มหาชน) อาจเป็นผู้ดูแลสภาพคล่อง (Market Maker) และผู้ออกใบสำคัญแสดงสิทธิอนุพันธ์ (Derivative Warrants) บนหลักทรัพย์ที่ปรากฏอยู่ในรายงานฉบับนี้ โดยบริษัท อาจจัดทำทวีเคาระห์ของหลักทรัพย์อ้างอิงดังกล่าวนี้ ดังนั้น นักลงทุนควรศึกษารายละเอียดในหนังสือชี้ชวนของใบสำคัญแสดงสิทธิอนุพันธ์ดังกล่าวก่อนตัดสินใจลงทุน