

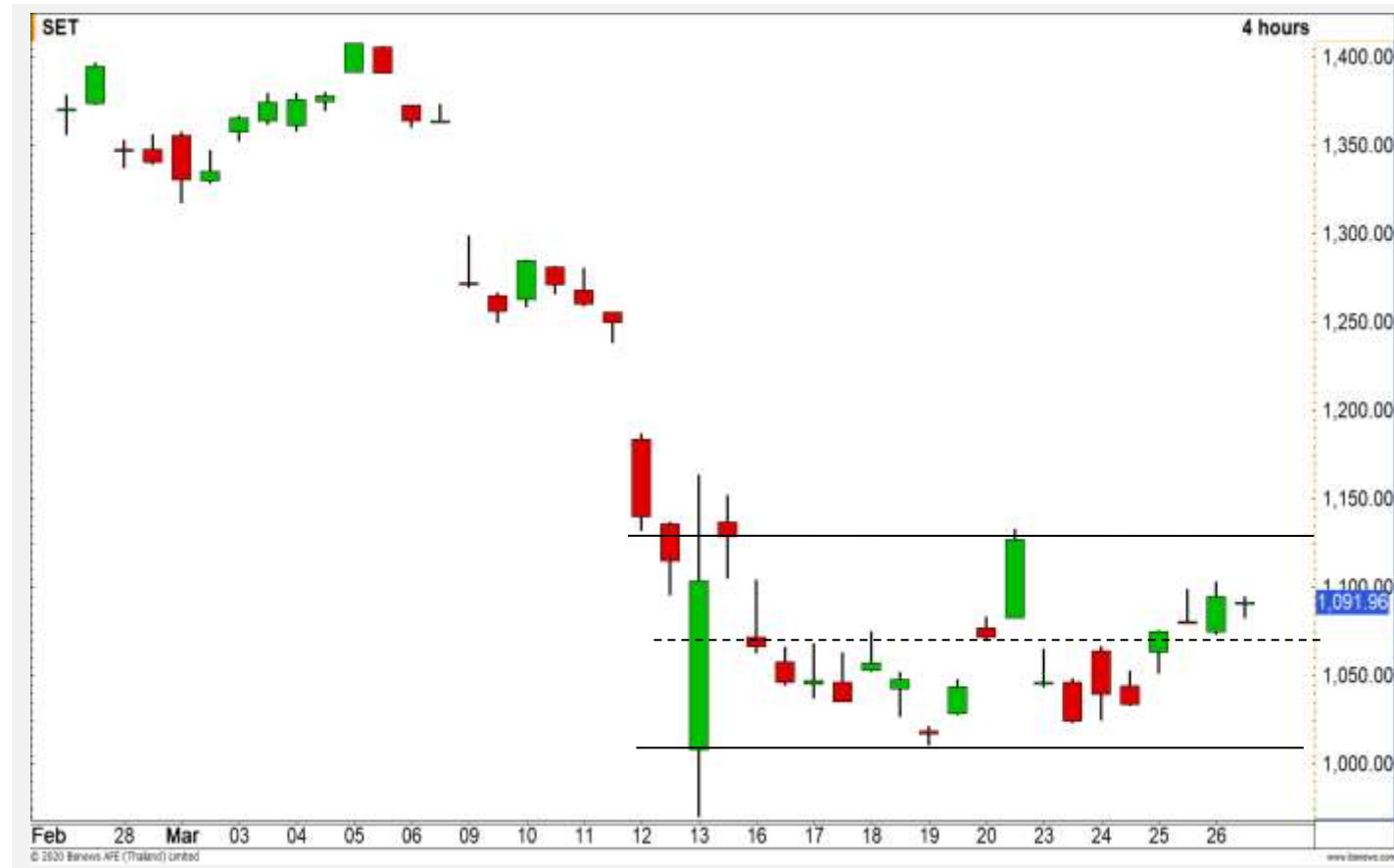


SET INDEX

**รอบนี้มองแนวต้านสำคัญ
ที่ 1120 จุด**

ดัชนีขยับขึ้นต่อ ความผันผวนเริ่มลดลง โดยการขึ้นรอบนี้เรายังคงมุมมองเดิมว่า มีโอกาสขึ้นทดสอบแนวต้านบริเวณ 1120 จุด

แต่อย่างไรก็ดีโดยรวมเรายังให้น้ำหนักของดัชนีเป็นการแกว่งตัว Sideway ในกรอบ 1000-1120 จุด จนกว่าจะเกิดการ Breakout เพื่อกำหนดทิศทางในอนาคต


Technical Review

- S50M20 : ดัชนีค่อยๆแกว่งตัวขึ้น กำลังขึ้นทดสอบแนวต้าน 734 จุด
- Momentum Trading : EKH,MEGA
- Swing Trading : KBANK,BCH
- DW : BTS (Call)

แนวรับ	1060	1000
แนวต้าน	1100	1120

SET50 Index Futures



ดัชนีค่อยๆแกว่งตัวขึ้น กำลังขึ้นทดสอบแนวต้าน 734 จุด

26 มี.ค. 63 นักลงทุนต่างชาติ Long สุทธิ
17,484 สัญญา

ค่า Basis ของ S50M20 อยู่ที่ระดับ -8.38 จุด

ภาพรวม 5 นาที ดัชนีค่อยๆแกว่งตัวสูงขึ้น
ต่อเนื่อง โดยล่าสุดกำลังเข้าใกล้แนวต้าน High เดิม ที่
บริเวณ 734 จุด หากผ่านระดับดังกล่าวได้ จะเป็นการ
เปิด Upside ขึ้นสู่ระดับถัดไปที่ 752 จุด

แนวรับ

725 718

แนวต้าน

734 752

Contracts	Long	Short	Net	YTD
Institution	60205	55722	4483	-108595
Foreign	185679	168195	17484	174121
Local	200386	222353	-21967	-65,526

กลยุทธ์ S50M20

- พอร์ตวาง รอเปิด Long ที่บริเวณ 725 จุด
วางเป้าหมายทำกำไรที่ 734 จุด ตัดขาดทุนกรณี
หลุด 720 จุด

Top Most Active



Support 17.90 17.10 Resistance 19.30 20

BAM : ราคายกฐานสูงขึ้นต่อเนื่อง รอบนี้ยังมองแนวต้านรอตทดสอบที่ 20 บาท และหากผ่านได้จะไปเจอแนวต้านสำคัญที่ 22 บาท



Support 112 108 Resistance 118 120

BH : ราคาเกิด Panic sell ลงมา สามารถกลับขึ้นมาอีกระดับ 112 บาท ถ้ารอบนี้ยังยืนระดับดังกล่าว มีลุ้นฟื้นตัว



Support 59 57.50 Resistance 60.50 63

CPALL : ต้องรอราคาผ่านแนวต้านบริเวณ 60.50 บาท ถึงจะเป็นการดีถึงสัญญาณดีงเข้ามา



Support 30 28 Resistance 32.75 34

PTT : ราคากำลังขึ้นทำ HIGH ใหม่ โดยรอบนี้ตราบดที่ยังสามารถยืนเหนือ 30 บาท ประเมินฟื้นตัวขึ้นต่อเนื่อง

Momentum Trading

EKH

Support	3.80
Resistance	4.16
Stop loss	3.70

คำแนะนำระยะสั้น (BUY)

ราคากำลึงยกฐานสูงขึ้น อีกทั้งแท่งเทียนเกิดรูปแบบ Morning star เป็นสัญญาณบวกในทางเทคนิค มีโอกาสได้เห็นการปรับตัวขึ้นต่อ วางเป้าหมายรอบนี้ที่ 4.16 บาท



MEGA

Support	19.80/19.50
Resistance	21
Stop loss	19.30

คำแนะนำระยะสั้น (BUY)

ในภาพรายชั่วโมงราคาปรับตัวหลุด Downtrend Line ขึ้นมาพร้อมกับปริมาณการซื้อขายที่หนาแน่น ประเมินราคาเข้าสู่รอบการฟื้นตัวระยะสั้น



Swing Trading



Support	82
Resistance	89/92
Stop loss	79

คำแนะนำระยะสั้น (BUY)

ภาพรวม 240 นาที เริ่มเห็นแรงซ็อกกลับเข้ามาในระยะสั้น โดยสามารถเก็งกำไร ลุ้นราคาตีตัวกลับขึ้นปิด Gap ที่บริเวณ 89 บาท

KBANK



Support	11.30/10.90
Resistance	12.10/12.60
Stop loss	10.70

คำแนะนำระยะสั้น (BUY)

เริ่มมีสัญญาณกลับตัวในระยะสั้นเข้ามา จาก Stochastic %K ตัด D ขึ้นมา บ่งชี้ถึงสัญญาณฟื้นตัวในรอบสั้นนี้ วางแนวต้านแรกที่ 12.10 บาท

BCH



BTS : BTS24C2007A



แนวรับ

8.80

8.50

แนวต้าน

9.40

9.80

ราคาหุ้นตัวทะเลแนวต้าน 8.80 บาท ประเมินราคาอยู่ของการฟื้นตัว ขึ้นทดสอบกรอบบนที่ 9.80 บาท

ตัดขาดทุนกรณีหลุด 8.40 บาท



สอบถามข้อมูลเพิ่มเติม
โทรศัพท์ 02-658-9915
Email: dw@fnsyrus.com
Line: @dw24

ตารางราคา

* ตารางราคาใช้เปรียบเทียบในการซื้อขายช่วง market open เท่านั้น ไม่รวมช่วง market call

Name	BTS24C2007A	Implied Volatility	38.00%
Underlying	BTS	Delta	6.15%
Type	Call	Listing Date	21-Nov-2019
Strike	13.066	Last Trading Date	31-Jul-2020
Conversion Ratio	6.54279	Expire Date(Maturity Date)	05-Aug-2020
Moneyness	-31.12% OTM	outstanding (26-Mar-2020)	4,038,600

Underlying Bid*	DW Bid Price(THB) *				
	27-Mar-2020	30-Mar-2020	31-Mar-2020	01-Apr-2020	02-Apr-2020
9.20	0.01	0.01	0.01	0.01	0.01
9.15	0.01	0.01	0.01	0.01	0.01
9.10	0.01	0.01	0.01	0.01	0.01
9.05	0.01	0.01	0.01	0.01	0.01
9.00	0.01	0.01	0.01	0.01	0.01
8.95	0.01	0.01	0.01	0.01	0.01
8.90	0.01	0.01	0.01	0.01	0.01
8.85	0.01	0.01	0.01	0.01	0.01
8.80	0.01	0.01	0.01	0.01	0.01

*

Crude Oil (WTI)



	Level 1	Level 2
Support	22	20
Resistance	25	28

แกว่งตัวเหนือฐาน 20 เหรียญ

ราคาน้ำมันดิบ WTI อ่อนตัวลงมา 7.7% ภาพในทางเทคนิคยังคงเป็นการแกว่งตัวสะสมกำลังเหนือฐานแนวรับสำคัญบริเวณ 20 ดอลลาร์สหรัฐต่อบาร์เรล

Crude Palm Oil



	Level 1	Level 2
Support	2440	2350
Resistance	2540	2640

ระยะสั้นเริ่มดูดี

ราคาน้ำมันปาล์มปรับตัวบวกขึ้นติดต่อกันเป็นวันที่ 4 โดยโมเมนตัมระยะสั้นดูดี ประเมินมีโอกาสจบรอบการลงในช่วง 2-3 เดือนที่ผ่านมา เตรียมที่จะฟอร์มตัวใหม่อีกครั้ง

Gold Futures

ราคาทองคำมีสัญญาณการฟื้นตัวต่อ

นักลงทุนยังคงเข้าสะสมทองคำต่อหลังจากที่ตัวเลขการขอสวัสดิการว่างงานของสหรัฐพุ่งสูงขึ้นเป็นประวัติการณ์จากผลกระทบการแพร่ระบาดของไวรัสโควิด19

ภาพทางเทคนิคราย 240 นาที ราคาทองคำมีสัญญาณบวกเข้าจากการฟื้นตัวขึ้นทะลุ กรอบของ Bull Flag ขึ้นมา โดยจะยืนยันมากขึ้นเมื่อราคาทองคำสามารถทะลุผ่านแนวต้าน 1645 ดอลลาร์ และทำให้รอบหลักเข้ารอบของการฟื้นตัวต่อเนื่อง

คำแนะนำระยะสั้น GOH20

- พอร์ต Long ต้นทุนที่แนวรับ 1600 ดอลลาร์ ถือทำกำไรที่ 1670 ดอลลาร์ **ตัดขาดทุนกรณีหลุด 1565 ดอลลาร์**

วันที่ 26 มี.ค. 2020
กองทุน SPDR ซื้อทองคำ 4.39 ตัน
ลงมาที่ระดับ 953.34ตัน



แนวรับ		แนวต้าน		
1600	1570	1645		1670

Contracts	Long	Short	Net	YTD
Institution	2868	1754	1114	-1704
Foreign	4070	4290	-220	174121
Local	12143	13037	-894	-65526

USD Futures

อยู่รอบสะสมกำลังระยะสั้น ทิศทางหลักยังคงอ่อนค่า

ภาพทางเทคนิคของค่าเงินบาท แข็งค่าสลับขึ้นมาเล็กน้อยในเช้าวันนี้ ซึ่งเป็นรอบของการสะสมกำลัง ทิศทางหลักยังคงมีทิศทางการอ่อนค่า โดยบ่งชี้จากเส้นค่าเฉลี่ย 10 วัน ที่อยู่เหนือเส้นค่าเฉลี่ย 30 วัน

คำแนะนำระยะสั้น USDH20

- พอร์ต Long ต้นทุนที่ 32.50 บาท/ดอลลาร์ ถือรอทำกำไรที่ 32.85-33.00 บาท/ดอลลาร์ **ตัดขาดทุนกรณี** แข็งค่าเกิน 32.30 บาท/ดอลลาร์



แนวรับ		แนวต้าน	
32.50	32.30	32.85	33.00

Market Summary & Theoretical Price

SET50 Index Futures

Series	Settle	Change	Vol Contracts	Vol Change	OI	OI Change	Days to Delivery	Theoretical			Div. Yield	Fund Rate	Basis	Premium Discount
								Theoretical	Lower	Upper				
S50H20	737.7	13.8	221101	-75661	171435	-34440	3	737.68	737.62	738.00	0.02%	1.75%	0.12	0.02
S50J20	731.3	12.3	122	0	240	34	33	738.49	737.83	741.99	0.38%	1.75%	-6.28	-7.19
S50K20	730.3	10.7	21	0	42	0	62	738.47	737.22	745.05	1.04%	1.75%	-7.28	-8.17
S50M20	729.2	11.7	210149	40796	203110	22605	94	737.05	735.15	747.02	2.03%	1.75%	-8.38	-7.85
S50U20	722.5	11.6	9791	-1263	10794	410	186	732.58	728.82	752.31	3.08%	1.75%	-15.08	-10.08
S50U20	722.5	13.2	5086	997	5732	548	277	729.24	723.64	758.63	3.24%	1.75%	-15.08	-6.74

Gold Futures

Series	Settle	Change	Vol Contracts	Vol Change	OI	OI Change	Days to Delivery	Theoretical			Premium / Discount	Risk Free Rate
								Theoretical	Lower	Upper		
GFJ20	25100	-50	211	196	1143	164	33	25139	25117	25258	-39.30	1.75%
GFM20	25110	-100	130	115	637	100	94	25213	25148	25552	-102.71	1.75%
GFQ20	25200	-100	19	12	662	17	154	25285	25179	25841	-84.91	1.75%

Gold Online Futures

Series	Settle	Change	Vol Contracts	Vol Change	OI	OI Change	Days to Delivery	Theoretical
GOH20	1599.20	-16.70	1512	251	2151	-1361	3	1621.85

USD Futures

Series	Settle	OI Change	Days to Delivery	Theoretical	Basis
USDH20	32.67	-0.16	3	32.57	0.11
USDJ20	32.76	-0.04	33	32.65	0.20
USDK20	32.75	-0.02	62	32.72	0.19
USDM20	32.63	-0.17	94	32.81	0.07

DISCLAIMER: รายงานฉบับนี้จัดทำโดยบริษัทหลักทรัพย์ ฟินันเซีย ไซรัส จำกัด (มหาชน) "บริษัท" ข้อมูลที่ปรากฏในรายงานฉบับนี้ถูกจัดทำขึ้นบนพื้นฐานของแหล่งข้อมูลที่เราเชื่อหรือคิดว่ามีความน่าเชื่อถือ และ5ความถูกต้อง อย่างไรก็ตามบริษัทไม่รับรองความถูกต้องครบถ้วนของข้อมูลดังกล่าว ข้อมูลและความเห็นที่ปรากฏอยู่ในรายงานฉบับนี้อาจมีการเปลี่ยนแปลง แก้ไข หรือเพิ่มเติมได้ตลอดเวลาโดยไม่ต้องแจ้งให้ทราบล่วงหน้า บริษัทไม่มีความประสงค์ที่จะชักจูงหรือชี้ชวนให้ผู้ลงทุน ลงทุนซื้อหรือขายหลักทรัพย์ตามที่ปรากฏในรายงานฉบับนี้ รวมทั้งบริษัทไม่ได้รับประกันผลตอบแทนหรือราคาของหลักทรัพย์ตามข้อมูลที่ปรากฏแต่อย่างใด บริษัทจึงไม่รับผิดชอบต่อความเสียหายใดๆ ที่เกิดขึ้นจากการนำข้อมูลหรือความเห็นในรายงานฉบับนี้ไปใช้ไม่ว่ากรณีใดก็ตาม ผู้ลงทุนควรศึกษาข้อมูลและใช้ดุลยพินิจอย่างรอบคอบในการตัดสินใจลงทุน

บริษัทขอสงวนลิขสิทธิ์ในข้อมูลและความเห็นที่ปรากฏอยู่ในรายงานฉบับนี้ ห้ามมิให้ผู้ใดนำข้อมูลและความเห็นในรายงานฉบับนี้ไปใช้ประโยชน์ คัดลอก ดัดแปลง ทำซ้ำ นำออกแสดงหรือเผยแพร่ต่อสาธารณชนไม่ว่าทั้งหมดหรือบางส่วน โดยไม่ได้รับอนุญาตเป็นลายลักษณ์อักษรจากบริษัทล่วงหน้า การลงทุนในหลักทรัพย์มีความเสี่ยง ผู้ลงทุนควรศึกษาข้อมูลและพิจารณาอย่างรอบคอบก่อนการตัดสินใจลงทุน

บริษัทหลักทรัพย์ ฟินันเซีย ไซรัส จำกัด (มหาชน) อาจเป็นผู้ดูแลสภาพคล่อง (Market Maker) และผู้ออกใบสำคัญแสดงสิทธิอนุพันธ์ (Derivative Warrants) บนหลักทรัพย์ AAV, ADVANC, AEONTS, AMATA, ANAN, AOT, AP, BANPU, BBL, BCH, BCP, BCPG, BDMS, BEAUTY, BEC, BEM, BGRIM, BH, BJC, BLAND, BPP, BTS, CBG, CENTEL, CHG, CK, CKP, COM7, CPALL, CPF, CPN, DELTA, DTAC, EA, EGCO, EPG, ERW, ESSO, GFPT, GLOBAL, GPSC, GULF, GUNKUL, HANA, HMPRO, INTUCH, IRPC, IVL, JAS, JMT, KBANK, KCE, KKP, KTB, KTC, LH, MAJOR, MBK, MEGA, MINT, MTC, ORI, OSP, PLANB, PRM, PSH, PSL, PTG, PTT, PTTEP, PTTGC, QH, RATCH, ROBINS, RS, SAWAD, SCB, SCC, SGP, SIRI, SPALI, SPRC, STA, STEC, SUPER, TASCOS, TCAP, THAI, THANI, TISCO, TKN, TMB, TOA, TOP, TPIPP, TRUE, TTW, TU, TVO, WHA และ SET50 Future โดยบริษัทฯ อาจจัดทำบทวิเคราะห์ของหลักทรัพย์อ้างอิงดังกล่าว ดังนั้น นักลงทุนควรศึกษารายละเอียดในหนังสือชี้ชวนของใบสำคัญแสดงสิทธิอนุพันธ์ดังกล่าวก่อนตัดสินใจลงทุน

หมายเหตุ: ประธานกรรมการของบริษัทหลักทรัพย์ ฟินันเซีย ไซรัส จำกัด (มหาชน) ดำรงตำแหน่งเป็นกรรมการของบริษัท ทู คอร์ปอเรชั่น จำกัด (มหาชน)

Remark : FSS's Chairman is a TRUE's director.