



## SET INDEX

เข้าติดต้านย่อยที่ 1635-1638  
จุด สลับย่อราย ชม.ได้บ้าง

ภาพหลักคงโอกาส Technical

**Rebound** ตราบที่ไม่หลุด 1613-1616

จุด โดยจะยืนยันแรงส่งได้ดีขึ้น เมื่อผ่าน  
1633 จุดอีกรอบ

เข้าวันนี้ น่าจะติดแนวต้าน

**1635-1638** จุด มีสลับย่อราย ชม.ได้ แต่  
น่าจะประคองฐานไว้ที่แนวรับ 1624 จุด

(ยก Low และ High สูงขึ้น)

แนวรับ	1624	1620
แนวต้าน	1635	1640



## Technical Review:

- S50M19 : เข้าติดแนวต้านย่อย 1085 จุด มีสลับย่อราย ชม. แต่หากไม่หลุด 1073 จุด รอบหลักยังฟื้นต่อ
- Momentum Trading : FN , RS
- Swing Trading : PTG , TASCO

# SET50 Index Futures



**เข้าติดแนวต้านที่ 1085-1087 จุดได้บ้าง  
แต่หากเหวี่ยงไม่หลุด 1073 จุด ฟิ้นต่อ**

26 มี.ค. 62 นักลงทุนต่างชาติกลับมา Long 11,047 สัญญา

ภาพหลักยังวางเป้าหมาย 1090-1100 จุด หลังช่วงกลับลงมาทำฐาน ไม่มีการเหวี่ยงจนถึง Low หลุด 1070/1066 จุด

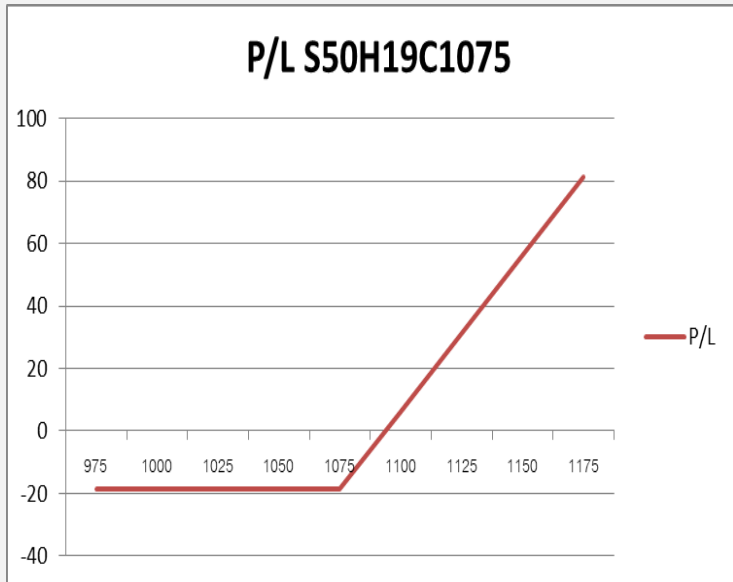
เข้าติดแนวต้าน 1085-1087 จุด มีयरราย ชม. เข้าหา 1075-1078 จุดได้ แต่หากไม่ถึง Low หลุด 1073 จุด ให้ภาพหลักทยอยฟิ้นต่อ

**กลยุทธ์ S50M19 (รอทำกำไรฝั่ง Long)**

- ถือเป็น Trading Long ต้นทุน 1080-1081 จุด รอเปิด Long เฉลี่ยต้นทุนที่แนวรับ 1073-1075 หลุด 1073 จุดตัดขาดทุน
- ถือเป็น Trading Long ต้นทุน 1070 และรับความเสี่ยงสูงได้ ลุ้นถือต่อ กรณีหลุด 1073 จุด ตัดขาดทุนกำไร

	แนวรับ		แนวต้าน		
	1075	1073	1085	1090	
<b>Contracts</b>	<b>Long</b>	<b>Short</b>	<b>Net</b>	<b>YTD</b>	
<b>Institution</b>	47759	52321	-4562	-8894	
<b>Foreign</b>	244810	233763	11047	6431	
<b>Local</b>	87767	94252	-6485	2463	

# SET50 Index Options



คำแนะนำ : Wait and See

กลยุทธ์ : Wait and See

ขาดทุนสูงสุด : -

กำไรสูงสุดทางทฤษฎี : -

เป้าหมายการทำกำไร : -

จุดคุ้มทุน(เมื่อหมดอายุ) : -

SET50 Index	Long S50H19C1050	Cost	Profit/Loss
975	-100	18.7	-18.7
1000	-75	18.7	-18.7
1025	-50	18.7	-18.7
1050	-25	18.7	-18.7
1075	0	18.7	-18.7
1100	25	18.7	6.3
1125	50	18.7	31.3
1150	75	18.7	56.3
1175	100	18.7	81.3

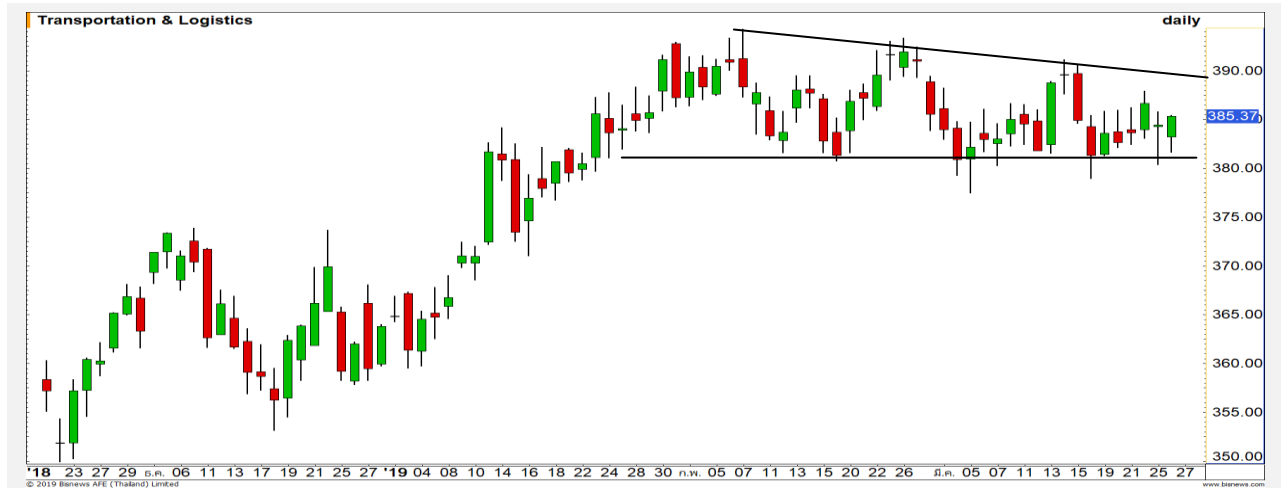
		Price	Change	Vol.	Open Interest	Intrinsic Value	Time Value	Break Even	All-in-Premium	Implied Volatility	Delta	Effective Gearing
Call Option	S50H19C1050	39.00	3.50	37	1088	38.47	0.53	1089.00	0.00	8.51%	0.98	27.35
	S50H19C1075	15.50	3.30	250	1993	13.47	2.03	1090.50	0.00	6.70%	0.81	57.22
	S50H19C1100	3.40	0.00	863	3,697	0.00	3.40	1103.40	0.01	7.95%	0.29	91.66
	S50H19C1125	0.40	-0.30	257	6,035	0.00	0.40	1125.40	0.03	8.45%	0.05	126.50
	S50H19C1150	0.10	0.00	6	3,736	0.00	0.10	1150.10	0.06	10.17%	0.01	123.30
Put Option	S50H19P1050	0.70	-0.60	382	4693	0.00	0.70	1049.30	-0.04	11.37%	-0.06	-96.16
	S50H19P1075	2.50	-2.00	351	3,324	0.00	2.50	1072.50	-0.01	8.04%	-0.23	-98.78
	S50H19P1100	15.00	-5.90	186	2,709	11.53	3.47	1085.00	0.00	8.59%	-0.70	-50.69
	S50H19P1125	37.00	-9.20	19	1,609	36.53	0.47	1088.00	0.00	10.30%	-0.92	-26.92
	S50H19P1150	62.00	-7.50	3	364	61.53	0.47	1088.00	0.00	15.04%	-0.94	-16.45

Transportation & Logistics

	Level 1	Level 2
<b>Support</b>	380	374
<b>Resistance</b>	390	393

**Sideway ในกรอบ 380-390 จุด**

ดัชนีกลุ่มขนส่งและโลจิสติกส์ พอร์มตัวลักษณะ Sideway รูปแบบ Falling wedge ในกรอบ 380-390 จุด



Media & Publishing

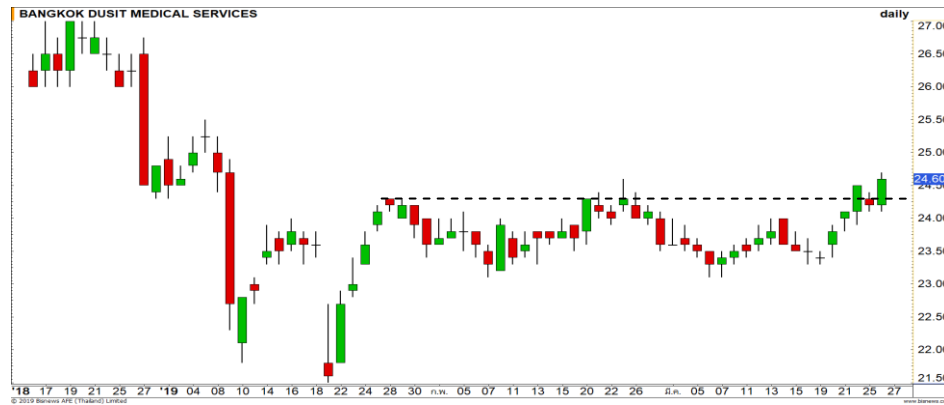
	Level 1	Level 2
<b>Support</b>	51.30	50.70
<b>Resistance</b>	52	53

**จ่อทะลุเส้น 200 วัน**

ดัชนีกลุ่มสื่อและสิ่งพิมพ์ ใกล้ที่จะทะลุแนวต้านเส้น 200 วัน บริเวณ 52 จุด หากผ่านระดับดังกล่าวได้จะเป็นการดี สัญญาณบวกในภาพใหญ่เข้ามา



# Top Most Active



Support 24.30 24 Resistance 25.25 26

**BDMS** : อยู่ในรอบการ Breakout หลังจากที่จะถูกรอบแนวต้าน 24.30 บาท ขึ้นมาได้ เกิดโมเมนตัมเชิงบวก มีโอกาสปรับตัวขึ้นต่อ



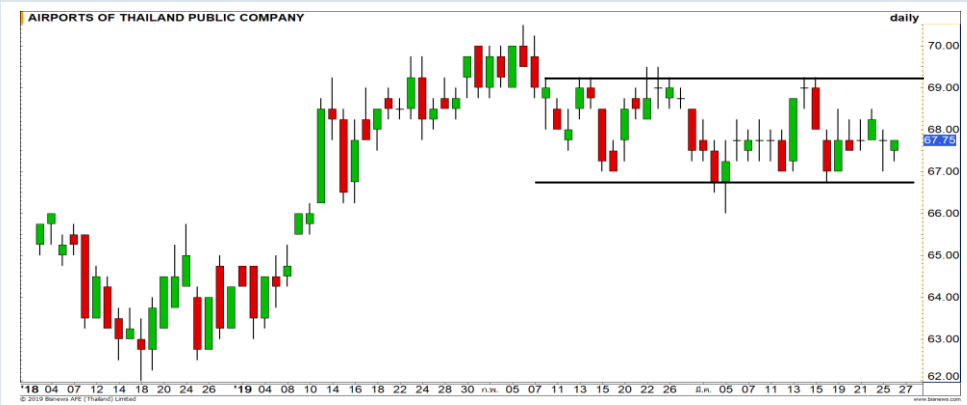
Support 476 470 Resistance 490 500

**SCC** : การขึ้นยังคงแข็งแกร่ง ราคาทำ High ใหม่ต่อเนื่อง ล่าสุดสัญญาณ MACD กลับมาเป็นบวกอีกครั้ง



Support 48.25 47.50 Resistance 50 52.25

**IVL** : ราคาสามารถยืนเหนือเส้น Uptrend line ในรอบหลัก รักษาทิศทางเชิงบวก มีโอกาสได้เห็นการขึ้นทดสอบแนวต้าน 50 บาท สำหรับรอบนี้



Support 67 66 Resistance 69 70

**AOT** : ทิศทางในช่วงเดือนนี้ เป็นลักษณะการแกว่งตัว Sideway ในกรอบ 67-69 บาท

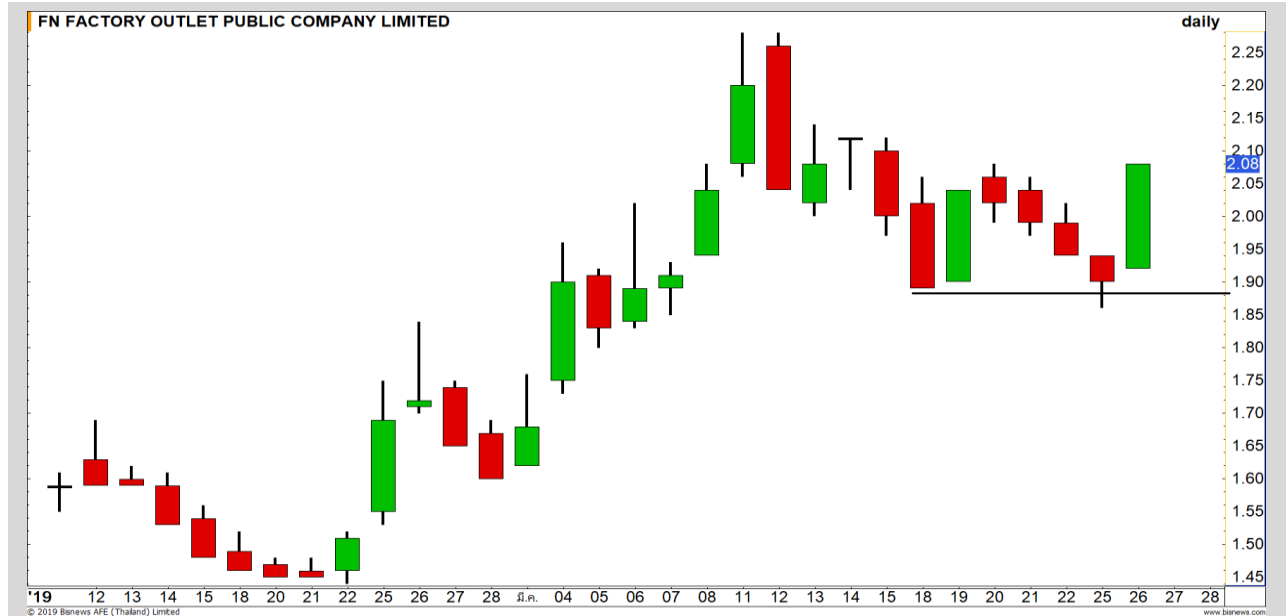
# Momentum Trading

FN

**Support** | 2.02  
**Resistance** | 2.20  
**Stop loss** | 1.96

## คำแนะนำระยะสั้น (BUY)

เกิดรูปแบบ Double Bottom ที่ฐานบริเวณ 1.90 บาท รอบสั้นเกิดแรงซื้อที่หนาแน่น หนุนให้ราคาปิด High ของวัน มีโอกาสได้เห็นการปรับตัวขึ้นต่อวางเป้าหมาย 2.20 บาท



RS

**Support** | 18  
**Resistance** | 18.80-19.20  
**Stop loss** | 17.90

## คำแนะนำระยะสั้น (BUY)

ราคาครอบผ่านแนวต้านย่อย 18.40 บาทเพื่อเปิด Upside และยืนยันการหลุดจากกรอบย่อยในแบบ Inverse Head & Shoulders





<b>Support</b>	9.95
<b>Resistance</b>	10.50/10.70
<b>Stop loss</b>	9.75

### คำแนะนำระยะสั้น (BUY)

ราคากลับขึ้นมาปิดเหนือระดับ 10 บาท โดยระยะสั้นมีโอกาสเกิด Technical Rebound เพื่อขึ้นต่อตามแนวโน้มเดิม วางเป้าหมายรอบนี้ที่ 10.50/10.70 บาท

PTG



<b>Support</b>	15.20
<b>Resistance</b>	15.90-16
<b>Stop loss</b>	15

### คำแนะนำระยะสั้น (BUY)

ราคาย่ำฐาน 1 สัปดาห์ ไม่ต่ำกว่าแนวรับ 15 บาท มีโอกาสฟื้นตัวจาก Oversold เป้าหมายแรกแถวต้นทุน 20 วัน ณ ระดับ 15.90 บาท

TASCO

STEC



เทียบราคาก่อนหน้า

Close Price	%Change
23.80	+0.42%

(ข้อมูล ณ เวลา 17.00 น. ของวันก่อนหน้า)

รอกำ SBL หุ้น STEC

ที่แนวต้าน 24.20-24.50 บาท

แนวรับ		แนวต้าน	
23.50	23.20	24.20	24.50

เมื่อวานทำ SBL ได้ที่ต้นทุน 24.20 บาท รอซื้อคืนที่ 23.50 บาท และ 23.20 บาท

คาดการณ์ราคาติดแนวต้านรายเดือนที่ 24.20 บาท และน่าจะพักตัวระยะสั้นจากการติด Overbought

ปริมาณหุ้นที่ให้ยืมเพื่อขายชอร์ต

Stock	Available for borrowing (Share)
STEC	510,600

(ข้อมูล ณ เวลา 9.00 น. ของวันก่อนหน้า)

ทะลุแนวต้าน 24.50 บาทตัดขาดทุน

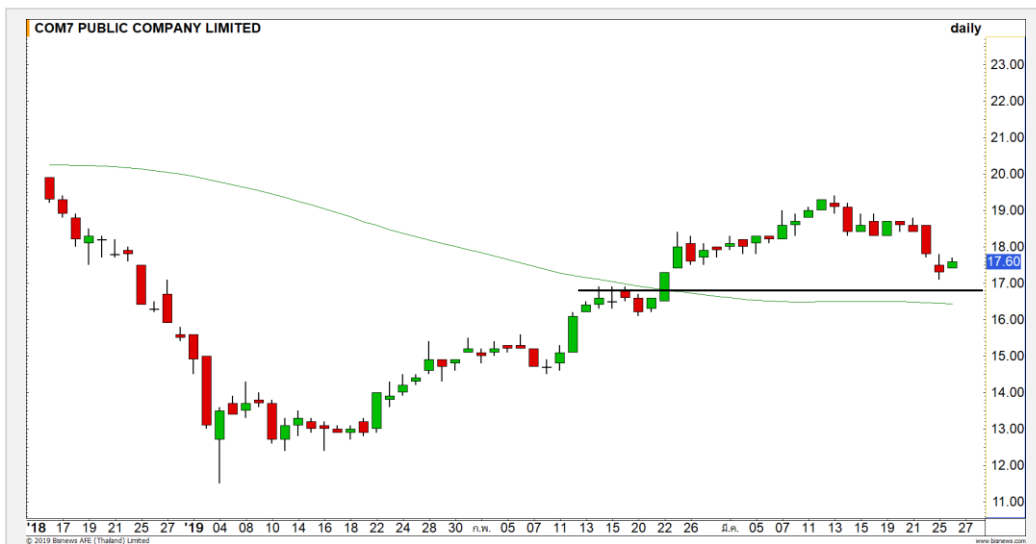
สอบถามข้อมูลเพิ่มเติม กรุณาติดต่อฝ่ายธุรกิจยืมและให้ยืมหลักทรัพย์

โทรศัพท์ : 02-658-9699

Email: sbl@fnsyrus.com



## COM7: COM724C1906A



แนวรับ		แนวต้าน	
17.30	17	18	18.30

เกิดแท่งเทียนกลับตัวลักษณะ Bullish Harami อีกทั้งยังสามารถยืนเหนือแนวรับ 17 บาทได้ คาดราคาจะจ่อกลับตัวระยะสั้น

**ยกเว้นหลุด 17 บาทต้องตัดขาดทุน**



สอบถามข้อมูลเพิ่มเติม  
โทรศัพท์ 02-658-9915  
Email: dw@fnsyrus.com  
Line: @dw24

### ตารางราคา

\* ตารางราคาใช้เปรียบเทียบในการซื้อขายช่วง market open เท่านั้น ไม่รวมช่วง market call

Underlying Bid*	DW Bid Price(THB) *				
	27-Mar-2019	28-Mar-2019	29-Mar-2019	01-Apr-2019	02-Apr-2019
18.10	0.73	0.73	0.73	0.72	0.71
18.00	0.71	0.71	0.71	0.70	0.69
17.90	0.70	0.69	0.69	0.68	0.67
17.80	0.68	0.67	0.67	0.66	0.66
17.70	0.66	0.65	0.65	0.64	0.64
17.60	0.64	0.64	0.63	0.62	0.62
17.50	0.62	0.62	0.61	0.60	0.60
17.40	0.60	0.60	0.60	0.58	0.58
17.30	0.58	0.58	0.58	0.57	0.56

<b>Name</b>	COM724C1906A	<b>Implied Volatility</b>	53.00%
<b>Underlying</b>	COM7	<b>Delta</b>	58.11%
<b>Type</b>	Call	<b>Listing Date</b>	15-Jan-2019
<b>Strike</b>	17.500	<b>Last Trading Date</b>	28-Jun-2019
<b>Conversion Ratio</b>	3.10000	<b>Expire Date(Maturity Date)</b>	03-Jul-2019
<b>Moneyess</b>	1.14% ITM	<b>outstanding (26-Mar-2019)</b>	400,000

# Volume Outperformed

Stock	Last	Base Vol	Volume	%Vol up
CMO	1.38	207,400	12,777,000	6,060%
GSC	1.84	4,892,130	39,833,000	714%
FN	2.08	2,574,461	17,158,100	566%
RICHY	1.64	2,376,401	7,867,600	231%
TMB	2.06	77,067,306	237,262,900	207%

## หมายเหตุประกอบการเลือก Volume Outperformed

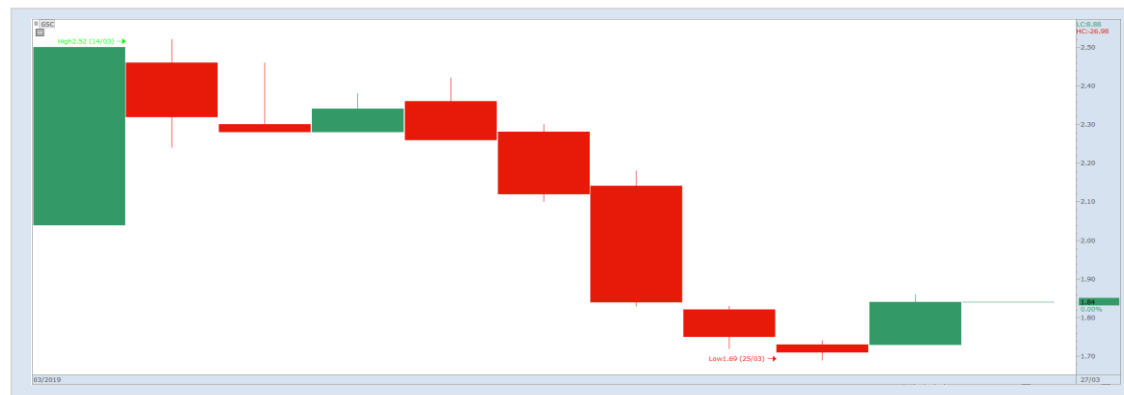
- ไม่นับรวม DW และ Warrant
- ราคาหุ้นไม่ต่ำกว่า 1 บาท
- ปริมาณซื้อขาย (Volume) ต่อวันมากกว่า 5,000,000 หุ้น
- %Vol Up หมายถึง ปริมาณการซื้อขายมากกว่าวันก่อนหน้า โดยคิดเป็นเปอร์เซ็นต์
- ข้อมูลจาก Finansia Hero

\*\* เนื่องจากหุ้นในกลุ่มนี้ส่วนใหญ่เป็นหุ้นที่ผันผวนแรงกว่าตลาด  
นักลงทุนควรใช้ความระมัดระวังเป็นพิเศษ \*\*



**CMO** : เริ่มมีแรงซื้อเข้ามา โดยการยื่นเหนือแนวต้าน 1.42 บาทได้ จะเป็นเปิด Upside และดึงกลับมาเป็นเชิงบวก

Support	1.35	1.31
Resistance	1.42	1.46



**GSC** : เกิดสัญญาณแท่งเทียนกลับตัวระยะสั้น ลักษณะ Morning Star แต่ภาพหลักที่ยังเป็นเชิงลบ ทำให้มีโอกาสติดแนวต้าน 2.04 บาท

Support	1.80	1.74
Resistance	1.94	2.04



Crude Oil (WTI)



**Level 1**                      **Level 2**

**Support**

58.50

57.50

**Resistance**

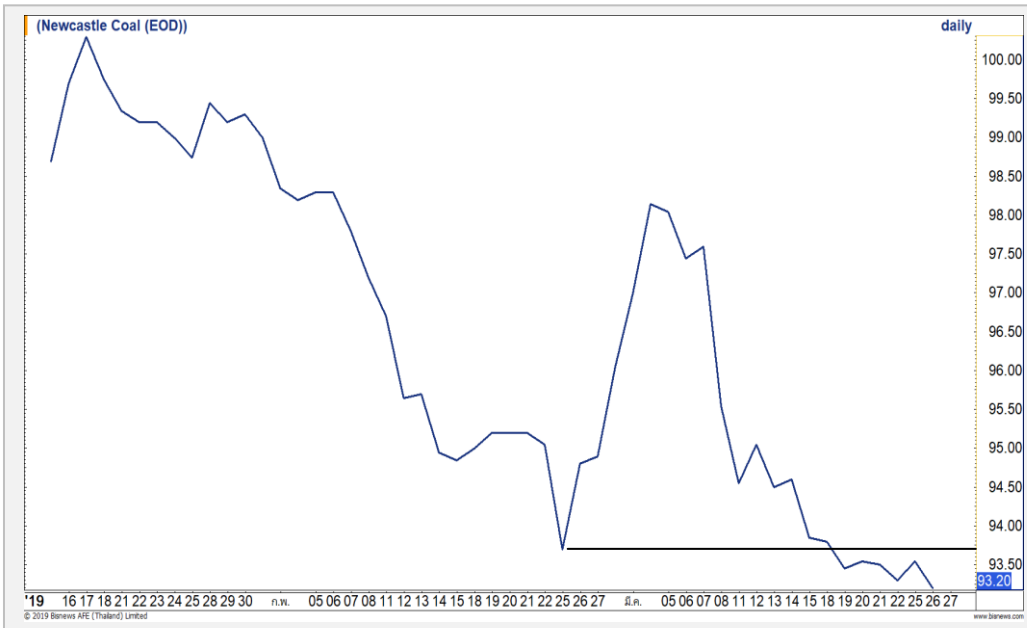
60.50

62

**Morning star**

ราคาน้ำมัน WTI ดัดตัวขึ้นมากกว่า 1.9% โดยได้รับแรงหนุนจากรัฐบาลสหรัฐ มีแนวโน้มที่จะคว่ำบาตรอิหร่านและเวเนซุเอลา ทั้งนี้ทางเทคนิคแท่งเทียนเกิดรูปแบบ Morning star เป็นสัญญาณเชิงบวก มีโอกาสปรับตัวขึ้นต่อ

Newcastle Coal



**Level 1**                      **Level 2**

**Support**

92.50

92

**Resistance**

93.70

94.50

**New low**

ราคาถ่านหิน ทิศทางโดยรวมยังคงเป็นเชิงลบ ล่าสุดเห็นการทำจุดต่ำสุดใหม่ของรอบ ทั้งนี้ความเสี่ยงอ่อนตัวลงต่อยังคงมีสูง แนวรับถัดไปที่ 92 ดอลลาร์สหรัฐต่อตัน

# Gold Futures

## อยู่ในรอบฟื้นตัว แต่เสี่ยงติด 1320 ดอลลาร์

การแข็งค่าของค่าเงินดอลลาร์เทียบกับเงินสกุลหลักของโลก ยังกดดันการฟื้นตัวของราคาทองคำ

ภาพทางเทคนิคของราคาทองคำราย 240 นาที กำลังอยู่ในรอบของการฟื้นตัวขึ้นมาจากแนวรับ 1314 ดอลลาร์ แต่อย่างไรก็ดีราคาทองคำยังเสี่ยงที่จะฟื้นตัวติดแนวต้าน 1320 ดอลลาร์ จากแรงส่งที่เริ่มผ่อนคลาย

### คำแนะนำระยะสั้น GOM19

- พอร์ตเปิด Long ที่แนวรับ 1314 ดอลลาร์ ถือรอทำกำไรช่วง 1320-1324 ดอลลาร์ **ตัดขาดทุนกรณีหลุด 1306 ดอลลาร์**

วันที่ 26 มี.ค. 2019  
กองทุน SPDR เพิ่มการถือครองทองคำ  
3.23 ตัน เพิ่มขึ้นที่ระดับ 784.26 ตัน



แนวรับ		แนวต้าน	
1314	1310	1320	1324

Contracts	Long	Short	Net	YTD
Institution	4904	4391	513	-1673
Foreign	6203	3415	2788	6431
Local	7800	11101	-3301	2463

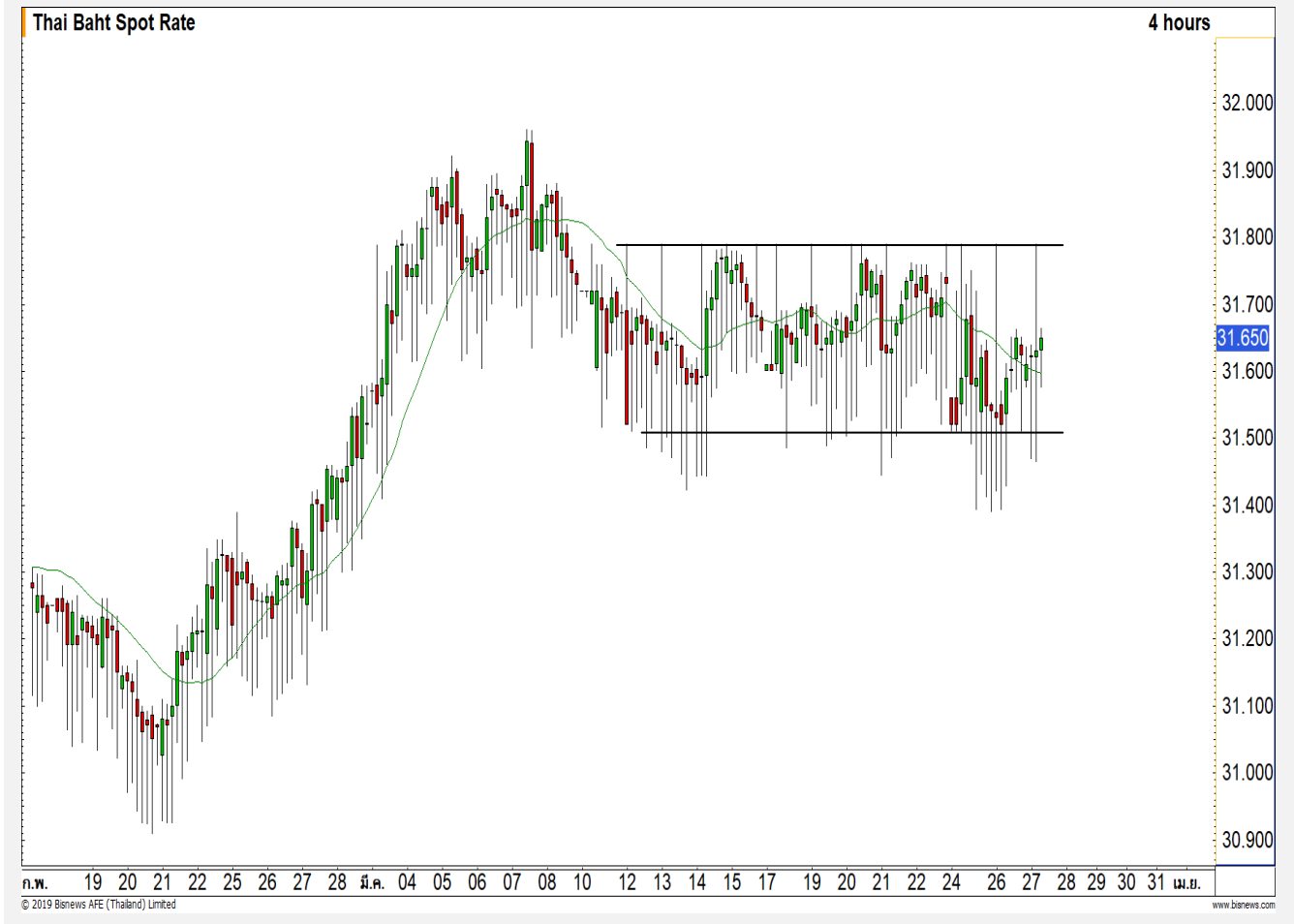
# USD Futures

## ทิศทาง Sideway ในกรอบ 31.50 – 31.80 บาท/ดอลลาร์เหมือนเดิม

เมื่อวานนี้ภาพทางเทคนิคของค่าเงินบาทแข็งค่ายังไม่ผ่านกรอบการกำหนดทิศทาง ณ ระดับ 31.50 บาท/ดอลลาร์ ทำให้ทิศทางของค่าเงินบาทยังไม่เปลี่ยนแปลงจากคาดการณ์เดิมคือ คงทิศทาง Sideway ในกรอบการกำหนดทิศทางช่วง 31.50-31.80 บาท/ดอลลาร์

### คำแนะนำระยะสั้น USDM19

- พอร์ตว่างนะ Wait and See



แนวรับ		แนวต้าน	
31.55	31.50	31.70	31.75

## Market Summary & Theoretical Price

### SET50 Index Futures

Series	Settle	Change	Vol Contracts	Vol Change	OI	OI Change	Days to Delivery	Theoretical			Div. Yield	Fund Rate	Basis	Premium Discount
								Theoretical	Lower	Upper				
S50H19	1087.7	5.6	192224	-22245	180604	-53265	1	1088.52	1088.49	1088.68	0.02%	1.75%	-0.77	-0.82
S50J19	1082.7	4.7	16	-103	217	-14	33	1089.82	1088.83	1094.98	0.38%	1.75%	-5.77	-7.12
S50H19	1085.5	5.5	8	5	203	-5	64	1089.83	1087.92	1099.84	1.04%	1.75%	-2.97	-4.33
S50M19	1081.6	3.8	182255	55665	182509	85758	92	1087.70	1084.96	1102.11	2.03%	1.75%	-6.87	-6.10
S50U19	1078.4	4.5	4759	-1234	10800	1018	184	1081.17	1075.69	1109.98	3.08%	1.75%	-10.07	-2.77
S50Z19	1077.8	3.6	1074	-705	4384	227	275	1076.25	1068.05	1119.31	3.24%	1.75%	-10.67	1.55

### Gold Futures

Series	Settle	Change	Vol Contracts	Vol Change	OI	OI Change	Days to Delivery	Theoretical			Premium / Discount	Risk Free Rate
								Theoretical	Lower	Upper		
GFJ19	19840	10	46	-134	1301	-104	31	19851	19834	19939	-10.56	1.75%
GFM19	19900	10	16	-2	385	18	92	19909	19859	20171	-8.53	1.75%
GFQ19	19960	20	10	0	70	12	155	19968	19884	20410	-8.40	1.75%

### Gold Online Futures

Series	Settle	Change	Vol Contracts	Vol Change	OI	OI Change	Days to Delivery	Theoretical
GOH19	1315.70	-1.50	1522	-439	3729	9	1	1317.26

### USD Futures

Series	Settle	OI Change	Days to Delivery	Theoretical	Basis
USDH19	31.61	0.01	1	31.66	-0.05
USDJ19	31.61	0.06	33	31.74	-0.05
USDK19	31.58	0.06	64	31.82	-0.08
USDM19	31.53	0.03	93	31.89	-0.13

**DISCLAIMER:** รายงานฉบับนี้จัดทำโดยบริษัทหลักทรัพย์ ฟินันเซีย ไซรัส จำกัด (มหาชน) "บริษัท" ข้อมูลที่ปรากฏในรายงานฉบับนี้ถูกจัดทำขึ้นบนพื้นฐานของแหล่งข้อมูลที่เชื่อว่าหรือควรเชื่อว่ามีที่น่าเชื่อถือ และหรือมีความถูกต้อง อย่างไรก็ตามบริษัทไม่รับรองความถูกต้อง/ครบถ้วนของข้อมูลดังกล่าว ข้อมูลและความเห็นที่ปรากฏอยู่ในรายงานฉบับนี้อาจมีการเปลี่ยนแปลง แก้ไข หรือเพิ่มเติมได้ตลอดเวลาโดยไม่ต้องแจ้งให้ทราบล่วงหน้า บริษัทไม่มีความประสงค์ที่จะชักจูงหรือชี้ชวนให้ผู้ลงทุน ลงทุนซื้อหรือขายหลักทรัพย์ตามที่ปรากฏในรายงานฉบับนี้ รวมทั้งบริษัทไม่ได้รับประกันผลตอบแทนหรือราคาของหลักทรัพย์ตามข้อมูลที่ปรากฏแต่อย่างใด บริษัทจึงไม่รับผิดชอบต่อความเสียหายใดๆ ที่เกิดขึ้นจากการนำข้อมูลหรือความเห็นในรายงานฉบับนี้ไปใช้ไม่ว่ากรณีใดก็ตาม ผู้ลงทุนควรศึกษาข้อมูลและใช้ดุลยพินิจอย่างรอบคอบในการตัดสินใจลงทุน

บริษัทขอสงวนลิขสิทธิ์ในข้อมูลและความเห็นที่ปรากฏอยู่ในรายงานฉบับนี้ ห้ามมิให้ผู้ใดนำข้อมูลและความเห็นในรายงานฉบับนี้ไปใช้ประโยชน์ คัดลอก ตัดแปลง ทำซ้ำ นำออกแสดงหรือเผยแพร่ต่อสาธารณชนไม่ว่าทั้งหมดหรือบางส่วน โดยไม่ได้รับอนุญาตเป็นลายลักษณ์อักษรจากบริษัทล่วงหน้า การลงทุนในหลักทรัพย์มีความเสี่ยง ผู้ลงทุนควรศึกษาข้อมูลและพิจารณาอย่างรอบคอบก่อนการตัดสินใจลงทุน

บริษัทหลักทรัพย์ ฟินันเซีย ไซรัส จำกัด (มหาชน) อาจเป็นผู้ดูแลสภาพคล่อง (Market Maker) และผู้ออกใบสำคัญแสดงสิทธิอนุพันธ์ (Derivative Warrants) บนหลักทรัพย์ที่ปรากฏอยู่ในรายงานฉบับนี้ โดยบริษัท อาจจัดทำทวีเคาระห์ของหลักทรัพย์อ้างอิงดังกล่าวนี้ ดังนั้น นักลงทุนควรศึกษารายละเอียดในหนังสือชี้ชวนของใบสำคัญแสดงสิทธิอนุพันธ์ดังกล่าวก่อนตัดสินใจลงทุน