



SET INDEX

**รอบเช้ายังติดแนวต้านเดิม
1725-1727 จุด**

ภาพหลักยังเป็นพักเพื่อขึ้นต่อรวมๆ จะเป็นการประคองแกว่งออกข้างช่วง 1700-1730 จุด

ขณะที่ภาพเข้านี้ยังติดแนวต้าน 1725-1727 จุดได้บ้าง และมีโอกาสอ่อนตัวราย ชม. กลับลงสู่แนวรับ 1714 จุด หรือ 1708 จุด แต่ **ตราบที่ไม่หลุดแนวรับ 1700 จุด** ยังเป็นการพักเพื่อขึ้นต่อ เนื่องจากรอบหลักยังรอทะลุผ่านแนวต้าน 1730 จุด

แนวรับ	1714	1708
แนวต้าน	1725	1727


Technical Review:

- S50U19 : แนวต้าน 1145-1147 จุด ยังเป็นด่านหลักของภาพระยะสั้น คาดมีโอกาสอ่อนตัวสลับเล็กน้อย
- Momentum Trading : SIRI , HMPRO
- Swing Trading : IVL , TRUE
- DW : BGRIM

SET50 Index Futures



**รวบรวมรายวันยังเกาะแก่งออกข้าง ทำให้
เข้านี้ยังติดแนวต้าน 1145-1147 จุด**

26 มิ.ย. 62 นักลงทุนต่างชาติ Short สุทธิเร่งตัวขึ้นเป็น 13,558 สัญญา (ยอดที่เพิ่มมาจากการปิดสถานะ Short ของ S50M19 ที่จะหมดอายุสัญญาส่วนหนึ่ง) ขณะที่ Spread กว้างขึ้นเป็น -2.30 จุด จาก -3.90 จุด เมื่อ 25 มิ.ย. ผลจากการ rollover

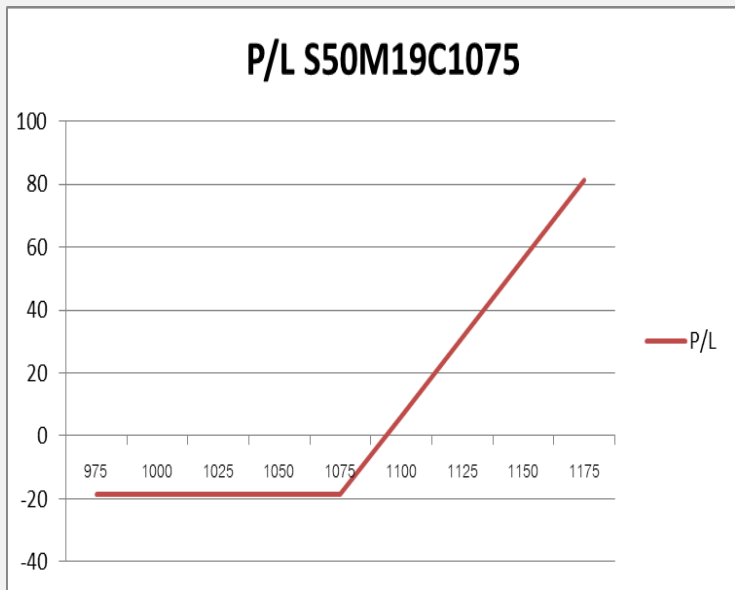
เข้าติดแนวต้าน 1145-1147 จุด มีจังหวะอ่อนสลับ แต่จะไม่ทำ Lower low วางแนวรับ 1135-1137 จุด เนื่องจากรอบหลักมีโอกาสทะลุแนวต้าน 1147 จุด ขึ้นทดสอบ 1150-1156 จุด

กลยุทธ์ S50U19

- พอร์ตว่างรอเปิด Long ช่วงอ่อนตัว แนวรับ 1135-1137 จุดและ 1132 จุด หรือจะรอเปิด Long ตามเมื่อทะลุแนวต้าน 1147 จุด **หากมีหลุด 1130 จุดในราย ชม. ตัดขาดทุนทันที**

แนวรับ		แนวต้าน		
	1135-1137	1132	1147	1150
Contracts	Long	Short	Net	YTD
Institution	73367	71168	2199	-55531
Foreign	215275	228833	-13558	91046
Local	95663	84304	11359	-35515

SET50 Index Options



คำแนะนำ : Wait and See

กลยุทธ์ : Wait and See
ขาดทุนสูงสุด : -
กำไรสูงสุดทางทฤษฎี : -
เป้าหมายการทำกำไร : -
จุดคุ้มทุน(เมื่อหมดอายุ) : -

SET50 Index	Long S50M19C1050	Cost	Profit/Loss
975	-100	9.6	-9.6
1000	-75	9.6	-9.6
1025	-50	9.6	-9.6
1050	-25	9.6	-9.6
1075	0	9.6	-9.6
1100	25	9.6	15.4
1125	50	9.6	40.4
1150	75	9.6	65.4
1175	100	9.6	90.4

		Price	Change	Vol.	Open Interest	Intrinsic Value	Time Value	Break Even	All-in-Premium	Implied Volatility	Delta	Effective Gearing
Call Option	S50M19C1025	117.50	-5.30	5	362	120.17	-2.67	1142.50	0.00	0.00%	1.00	9.53
	S50M19C1050	95.10	-2.70		1193	95.17	-0.07	1145.10	0.00	0.00%	1.00	12.03
	S50M19C1075	69.00	-4.00	13	2691	70.17	-1.17	1144.00	0.00	0.00%	1.00	16.31
	S50M19C1100	44.10	-3.90	141	4,116	45.17	-1.07	1144.10	0.00	0.00%	1.00	25.34
	S50M19C1125	20.90	-0.80	321	4,219	20.17	0.73	1145.90	0.00	26.12%	0.90	49.57

Put Option	S50M19P1025	0.10	0.00	20	5103	0.00	0.10	1024.90	-0.11	85.11%	-0.01	-68.84
	S50M19P1050	0.10	0.00	1	4714	0.00	0.10	1049.90	-0.08	68.45%	-0.01	-84.12
	S50M19P1075	0.10	0.00	12	6,914	0.00	0.10	1074.90	-0.06	51.81%	-0.01	-108.52
	S50M19P1100	0.30	0.00	144	4,913	0.00	0.30	1099.70	-0.04	41.42%	-0.03	-117.74
	S50M19P1125	0.40	-0.40	417	2,996	0.00	0.40	1124.60	-0.02	22.73%	-0.07	-190.80

Construction Materials

	Level 1	Level 2
Support	11500	11350
Resistance	11700	11800

รอดูการขึ้นชนแนวต้านรอบนี้

ดัชนีกลุ่มวัสดุก่อสร้าง รอดูการขึ้นทดสอบแนวต้านที่บริเวณ 11700 จุด หากผ่านได้ Upside เปิดกว้างทันที แต่ถ้ายังไม่ผ่าน จะเป็นการเข้าสู่รอบการปรับฐาน

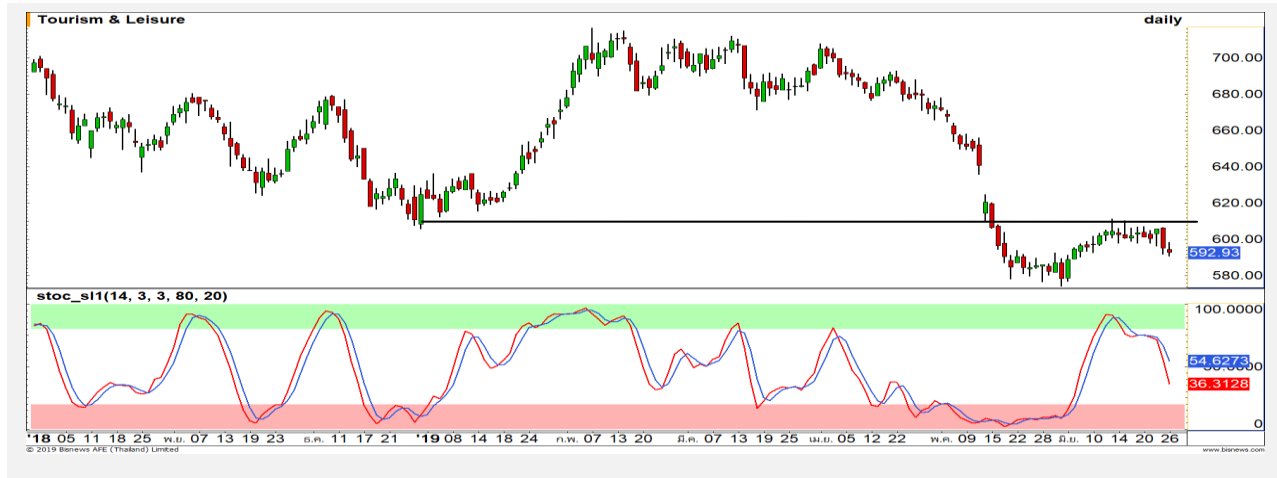


Tourism & Leisure

	Level 1	Level 2
Support	588	576
Resistance	606	620

ยังเสี่ยงพักตัว

ดัชนีกลุ่มการท่องเที่ยวและสันทนาการ รอบสั้นไม่ผ่านแนวต้าน 606 จุด ทำให้ความเสี่ยงการอ่อนตัวลงยังคงมีอยู่ แนวรับสำคัญที่ฐาน Low เดิมบริเวณ 576 จุด

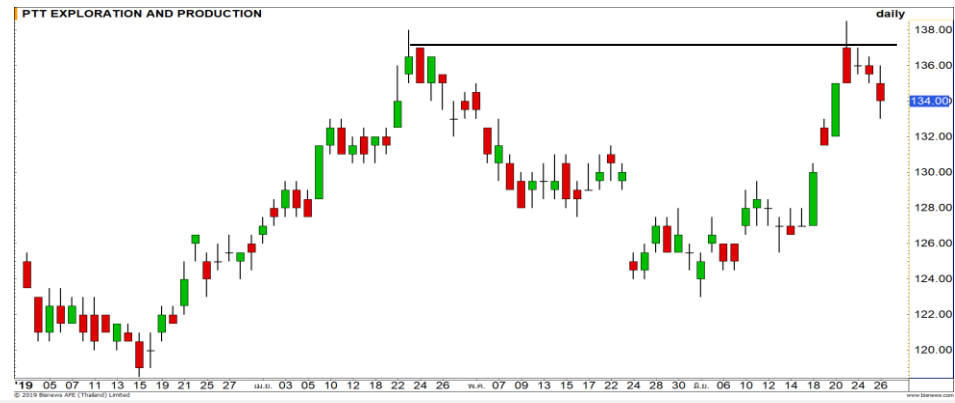


Top Most Active



Support 135.50 133 Resistance 138.50 140

SCB : ทิศทางช่วงนี้เป็นแกว่งตัวขึ้นต่อเนื่อง ยืนเหนือเส้นค่าเฉลี่ย 20 วัน แสดงถึงแนวโน้มระยะกลางที่เป็นบวก



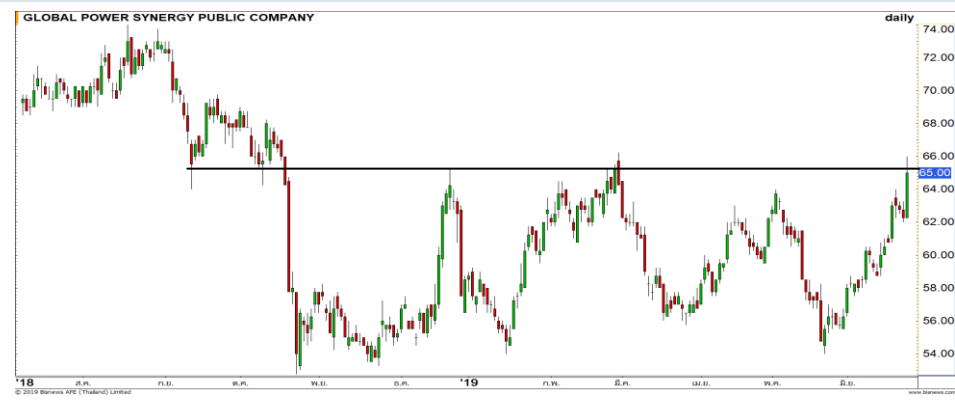
Support 133 131.50 Resistance 135 137

PTTEP : รออยู่ในรอบของการพักตัวปรับฐาน หลังไม่สามารถผ่านแนวต้านสำคัญที่ 137 บาท มองเป็นการสะสมกำลังเพื่อขึ้นทดสอบใหม่อีกครั้ง



Support 187.50 184 Resistance 190 193.50

KBANK : อยู่ในรอบการพักปรับฐาน รอดูแนวรับรอบนี้ที่ระดับ 187.50 / 184 บาท ตามลำดับ



Support 63.75 62 Resistance 65.50 68

GPSC : ราคาขึ้นทดสอบแนวต้านด้านสำคัญที่บริเวณ 65.50-66 บาท หากผ่านได้ Upside จะเปิดกว้างอีกครั้ง

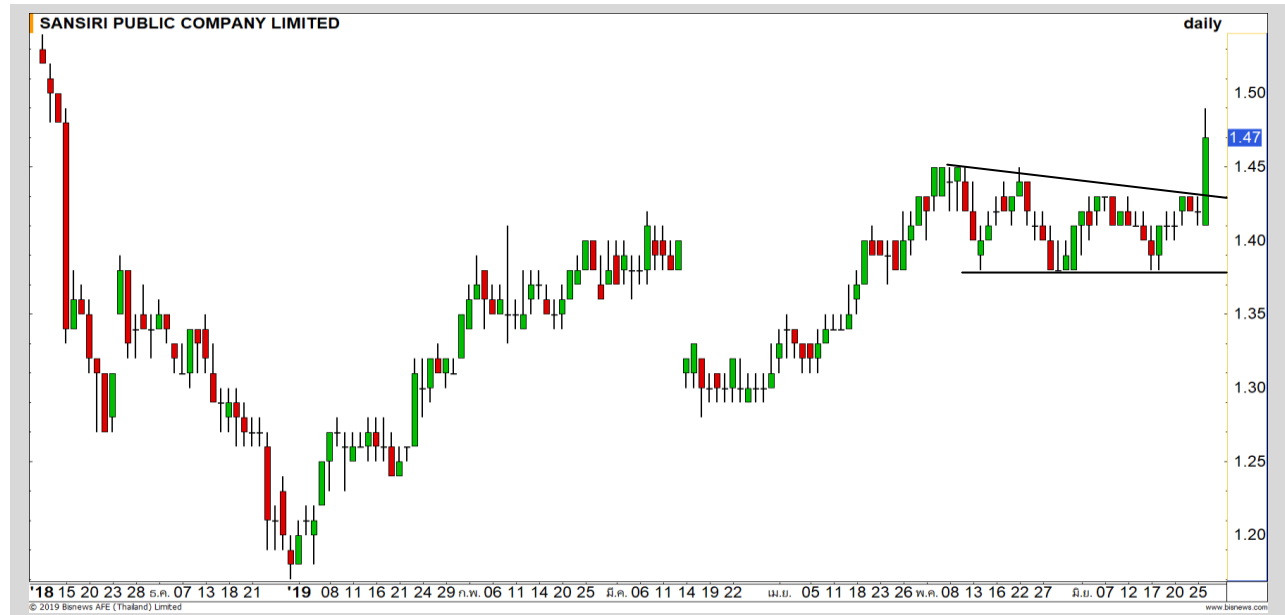
Momentum Trading

SIRI

Support	1.44
Resistance	1.53
Stop loss	1.41

คำแนะนำระยะสั้น (BUY)

ราคาทะลุกรอบ Falling wedge ขึ้นมาได้ เกิดโมเมนตัมเชิงบวกในรอบสั้น มีโอกาสได้เห็นการปรับตัวขึ้นต่อ วางเป้าหมาย 1.53 บาท



HMPRO

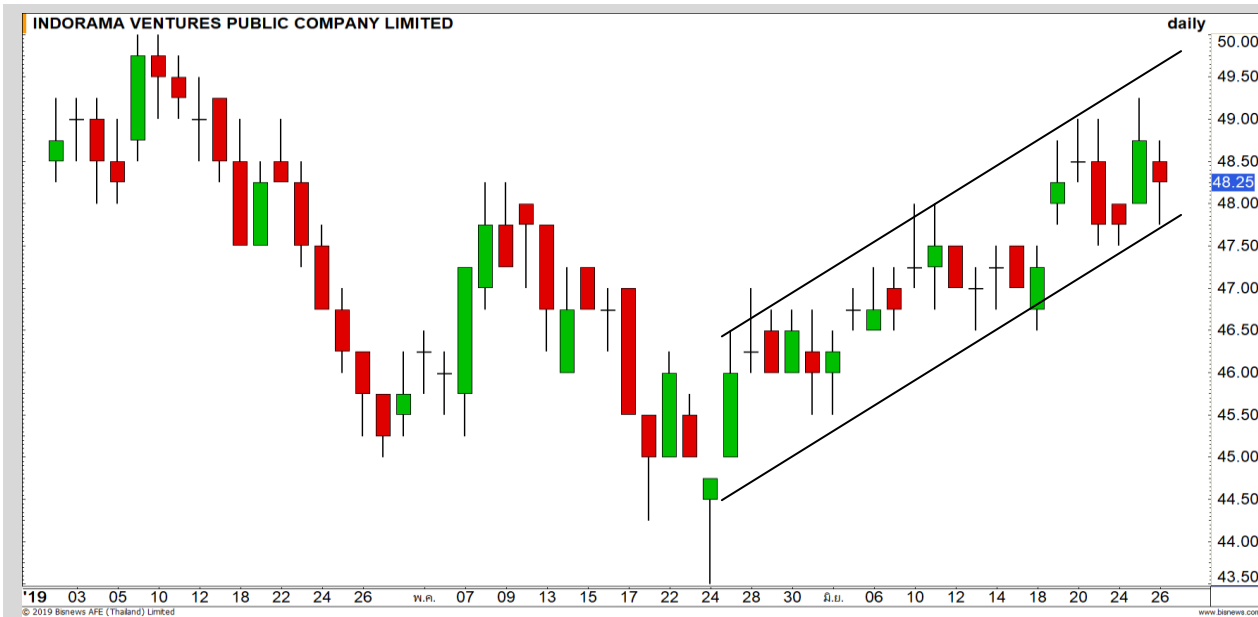
Support	17.60
Resistance	18.20/180.80
Stop loss	17.50

คำแนะนำระยะสั้น (BUY)

ราคาครอบผ่าน 18.20 บาท จะเปิด Upside ทำ High High ไปที่เป้าหมาย 18.80 บาท แนวโน้มหลักเป็นขาขึ้น และการพักตัวไม่หลุดแนวรับสำคัญ 17.20 บาทในรอบที่ผ่านมา ให้แนวโน้มขึ้นต่อ



Swing Trading

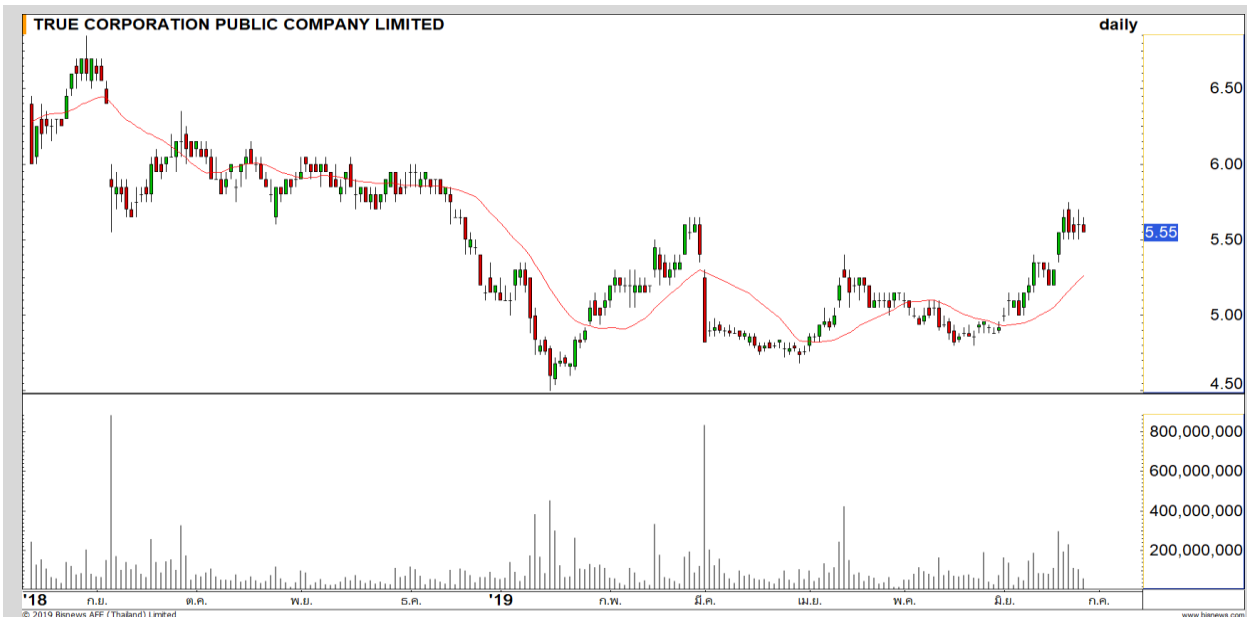


Support	48
Resistance	49.25
Stop loss	47.25

คำแนะนำระยะสั้น (BUY)

โดยรวมราคาแกว่งตัวขึ้นตามกรอบ Uptrend channel ประเมินทิศทางเป็นบวก วางเป้าหมายรอบนี้ที่ 49.25 บาท

IWL



Support	5.50
Resistance	5.70
Stop loss	5.45

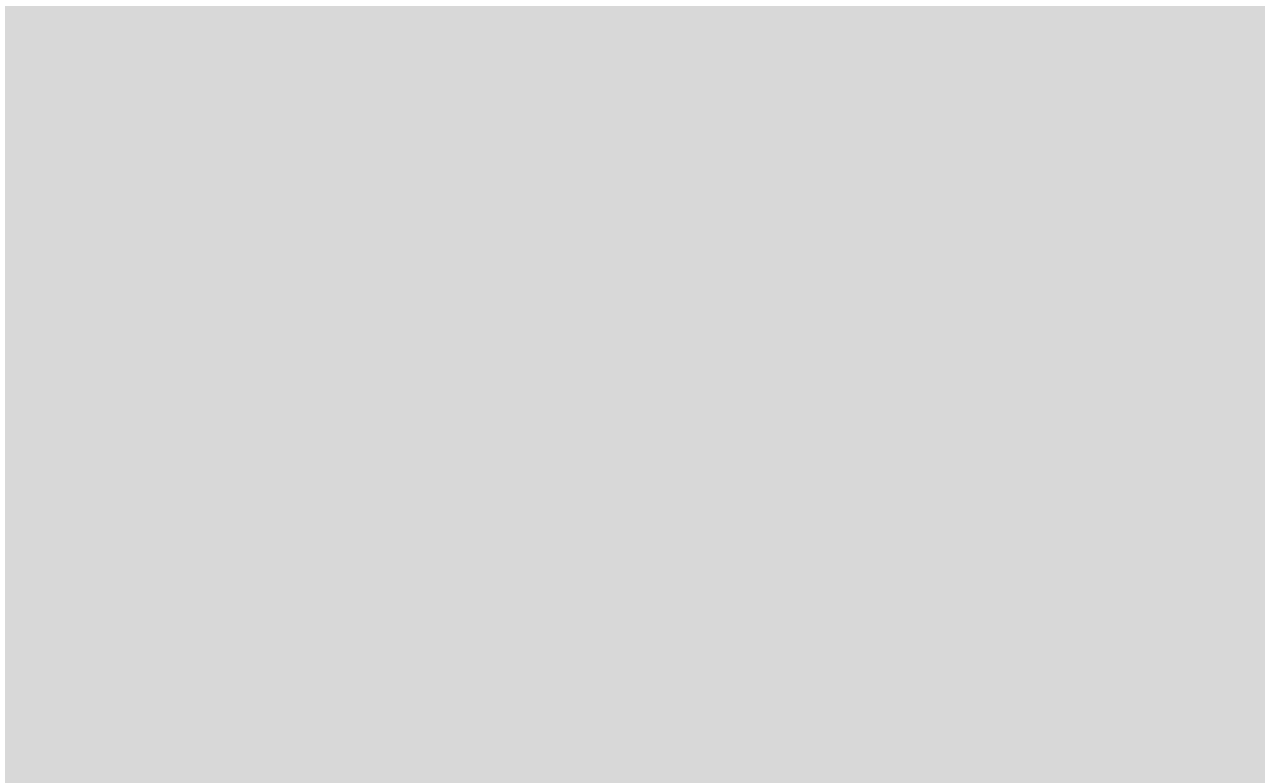
คำแนะนำระยะสั้น (BUY)

ราคาพักตัว 4 วัน Volume หดตัว เป็นแค่พักเพื่อรอทะลุผ่านแนวต้านย่อย 5.60 บาท จะเปิด Upside ขึ้นทำ Higher High ไปที่เป้าหมาย 5.70 บาท

TRUE



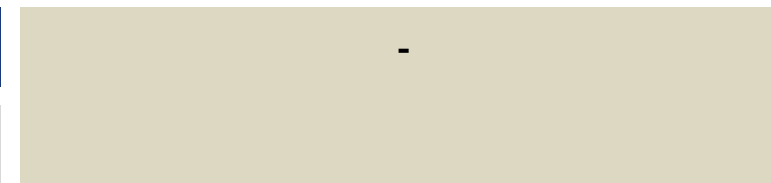
รอสัญญาณ



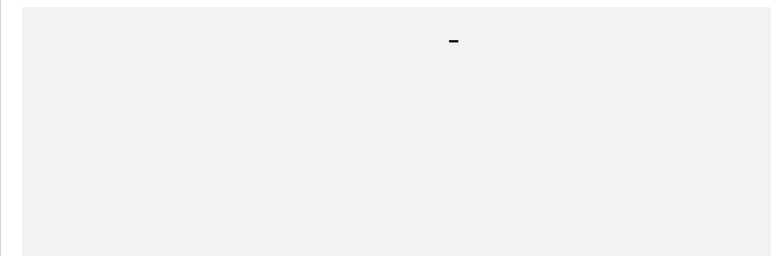
เทียบราคาวันก่อนหน้า

Close Price	%Change
-	-

(ข้อมูล ณ เวลา 17.00 น. ของวันก่อนหน้า)



แนวรับ		แนวต้าน	
-	-	-	-



ปริมาณหุ้นที่ให้ยืมเพื่อขายชอร์ต

Stock	Available for borrowing (Share)
-	-

(ข้อมูล ณ เวลา 9.00 น. ของวันก่อนหน้า)



**สอบถามข้อมูลเพิ่มเติม กรุณาติดต่อ
ฝ่ายธุรกิจยืมและให้ยืมหลักทรัพย์**

โทรศัพท์ : 02-659-4335-40

Email: sbl@fnsyrus.com



BGRIM : BGR124C1907A



แนวรับ		แนวต้าน	
35.75	35	37	37.50

ราคาฟื้นตัวขึ้นทำ All Time High ได้อีกครั้ง แสดงถึง Momentum ยังแข็งแกร่ง วัดเป้าหมายถัดไปที่ 37.50 บาท

ตัดขาดทุนกรณีหลุด 35 บาท



สอบถามข้อมูลเพิ่มเติม
โทรศัพท์ 02-658-9915
Email: dw@fnsyrus.com
Line: @dw24

ตารางราคา

* ตารางราคาใช้เปรียบเทียบในการซื้อขายช่วง market open เท่านั้น ไม่รวมช่วง market call

Underlying Bid*	DW Bid Price(THB) *				
	27-Jun-2019	28-Jun-2019	01-Jul-2019	02-Jul-2019	03-Jul-2019
36.75	0.47	0.47	0.46	0.46	0.45
36.50	0.45	0.45	0.44	0.44	0.44
36.25	0.44	0.43	0.42	0.42	0.42
36.00	0.42	0.41	0.41	0.40	0.40
35.75	0.40	0.40	0.39	0.38	0.38
35.50	0.38	0.38	0.37	0.37	0.36
35.25	0.37	0.36	0.35	0.35	0.35
35.00	0.35	0.35	0.34	0.33	0.33
34.75	0.33	0.33	0.32	0.32	0.31

Name	BGR124C1907A	Implied Volatility	56.00%
Underlying	BGRIM	Delta	72.72%
Type	Call	Listing Date	07-Feb-2019
Strike	32.808	Last Trading Date	31-Jul-2019
Conversion Ratio	10.38961	Expire Date(Maturity Date)	05-Aug-2019
Moneyness	8.97% ITM	outstanding (26-Jun-2019)	0

Stock	Last	Base Vol	Volume	%Vol up
AUCT	7.35	4740,900	15,166,900	3,339%
TSE	2.84	1,555,670	30,379,100	1,851%
SIRI	1.47	25,659,454	158,803,400	518%
EPCO	3.40	1,436,201	8,373,500	483%
GPSC	65.00	4,028,232	19,971,400	395%

หมายเหตุประกอบการเลือก Volume Outperformed

- ไม่นับรวม DW และ Warrant
- ราคาหุ้นไม่ต่ำกว่า 1 บาท
- ปริมาณซื้อขาย (Volume) ต่อวันมากกว่า 5,000,000 หุ้น
- %Vol Up หมายถึง ปริมาณการซื้อขายมากกว่าวันก่อนหน้า โดยคิดเป็นเปอร์เซ็นต์
- ข้อมูลจาก Finansia Hero

** เนื่องจากหุ้นในกลุ่มนี้ส่วนใหญ่เป็นหุ้นที่ผันผวนแรงกว่าตลาด
นักลงทุนควรใช้ความระมัดระวังเป็นพิเศษ **



AUCT : ราคาฟื้นตัวขึ้นพร้อมด้วยปริมาณการซื้อขายที่หนาแน่น คาดราคามีโอกาสฟื้นตัวขึ้นทดสอบแนวต้านหลักที่ 7.60 บาท

Support	7.15	6.90
Resistance	7.60	7.85



EPCO : ราคาฟื้นตัวขึ้นสร้าง Higher High ได้เป็นครั้งแรก พร้อมกับปริมาณการซื้อขายที่สูงขึ้น ภาพเริ่มกลับมามีทิศทางเชิงบวก

Support	3.24	3.14
Resistance	3.52	3.60



Crude Oil (WTI)

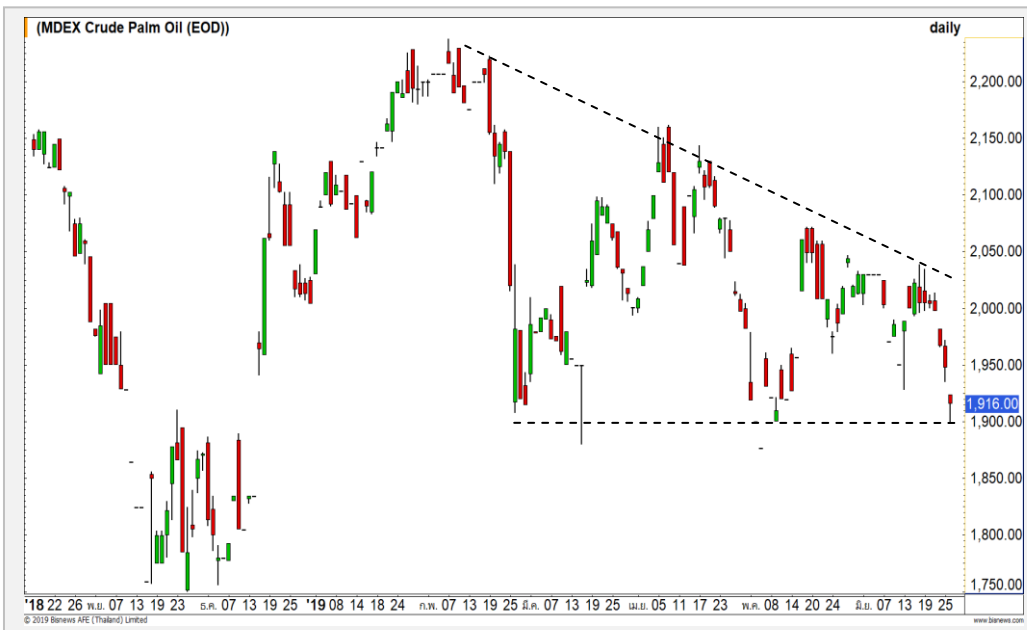


	Level 1	Level 2
Support	58	55
Resistance	60	63

ใกล้แนวต้าน 60 เหรียญ

ราคาน้ำมัน WTI วานนี้ EIA รายงานสต็อกน้ำมันของสหรัฐร่วงลงมากกว่าที่คาดในสัปดาห์ที่แล้ว ทำให้ราคาปรับตัวขึ้นมาใกล้แนวต้าน 60 ดอลลาร์สหรัฐต่อบาร์เรล ทางเทคนิคประเมินเป็นแนวต้านสำคัญ อาจได้เห็นการชะลอสั้นๆ

Palm Oil



	Level 1	Level 2
Support	1900	1850
Resistance	1950	2000

ล้นพื้นที่

ราคาน้ำมันปาล์ม พักตัวลงมาทดสอบแนวรับฐาน Low เดิมบริเวณ 1900 รังเกิตต่อต้น มีลุ้นการเกิด Technical Rebound ในรอบสั้นนี้ เพื่อรักษาภาพ Sideway ในรอบหลัก

Gold Futures

แนวต้านเข้านี้ 1415 ดอลลาร์ หากติดจะพักตัวต่อ

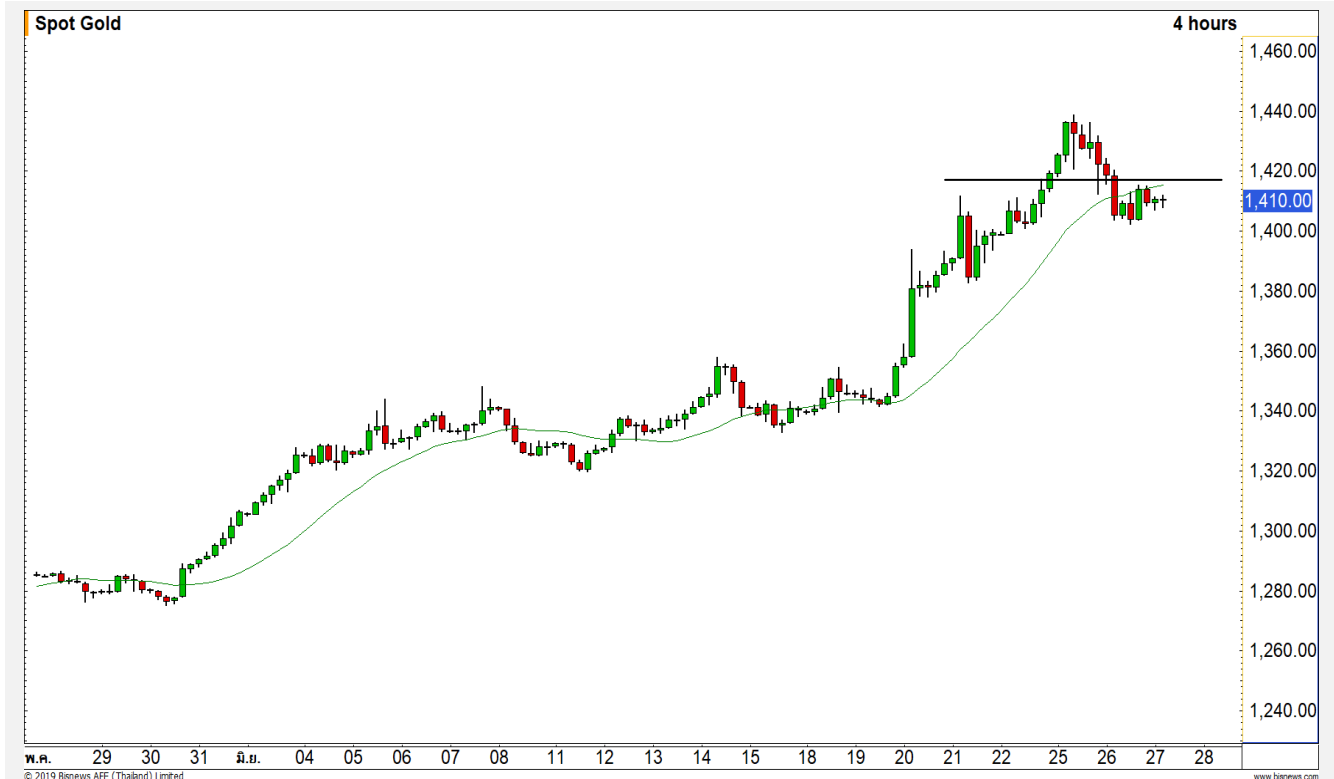
การแข็งค่าของสกุลเงินดอลลาร์ ส่งผลให้นักลงทุน
ทยอยขายทองคำไรทองคำออกมา

ภาพทางเทคนิคเข้านี้ราคาทองคำมีแนวต้านที่
1415 ดอลลาร์ หากราคาทองคำไม่สามารถทะลุผ่านไปได้
จะเสี่ยงพักตัวลงทดสอบ 1400 ดอลลาร์อีกครั้ง

คำแนะนำระยะสั้น GOU19

- พอร์ต Short ต้นทุนที่ 1430 ดอลลาร์ ถือรอทำกำไร
ที่ 1400 ดอลลาร์ และ 1380 ดอลลาร์ ตัดขาดทุน
กรณีทะลุ 1450 ดอลลาร์

วันที่ 26 มิ.ย. 2019
กองทุน SPDR ลดการถือครองทองคำลง
-1.76 ตัน ลงมาที่ระดับ 797.85 ตัน



แนวรับ		แนวต้าน	
1400	1390	1415	1425

Contracts	Long	Short	Net	YTD
Institution	21905	24609	-2704	1423
Foreign	15477	29416	-13939	91046
Local	48498	31855	16643	-35515

USD Futures

แกว่งตัวในกรอบกำหนดทิศทางในภาพรายชั่วโมง

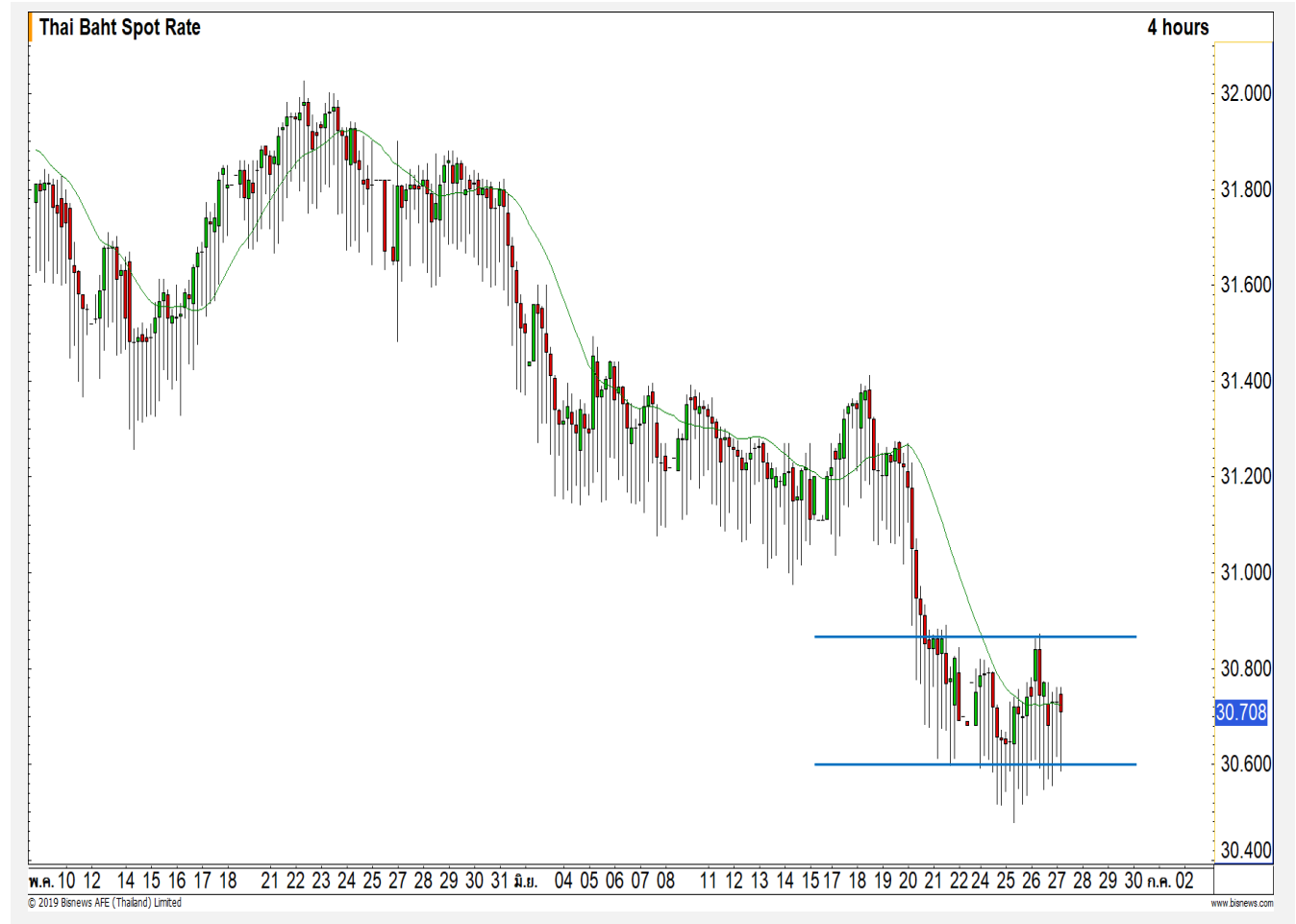
ภาพทางเทคนิคค่าเงินบาทเมื่อวานนี้เงินบาทแข็งค่าไปทดสอบ 30.60 บาท/ดอลลาร์ แต่ยังไม่ทะลุผ่าน เพื่อเข้าสู่รอบการแข็งค่าต่อเนื่อง

ทำให้ค่าเงินบาทกลับมาแกว่งตัวในกรอบกำหนดทิศทางของภาพรายชั่วโมงที่ 30.60-30.85 บาท/ดอลลาร์

โดยค่าเงินบาทจะมีทิศทางที่ชัดเจนเมื่อ Breakout ออกจากกรอบดังกล่าว

คำแนะนำระยะสั้น USDU19

- พอร์ตว่างนะ Wait and See



แนวรับ		แนวต้าน	
30.65	30.60	30.80	30.85

Market Summary & Theoretical Price

SET50 Index Futures

Series	Settle	Change	Vol Contracts	Vol Change	OI	OI Change	Days to Delivery	Theoretical			Div. Yield	Fund Rate	Basis	Premium Discount
								Theoretical	Lower	Upper				
S50M19	1145.2	-1.5	166489	-45405	147071	-114632	0	1145.17	1145.17	1145.17	0.02%	1.75%	0.03	0.03
S50N19	1145.5	-0.1	365	356	585	242	33	1146.59	1145.55	1152.02	0.38%	1.75%	0.33	-1.09
S50Q19	1143.2	-1.5	0	0	7	0	63	1146.57	1144.60	1156.95	1.04%	1.75%	-1.97	-3.37
S50U19	1142.9	0.1	210062	1718	299077	75688	92	1144.36	1141.48	1159.52	2.03%	1.75%	-2.27	-1.46
S50Z19	1142.5	-0.5	6194	-1337	19606	1426	183	1137.53	1131.79	1167.68	3.08%	1.75%	-2.67	4.97
S50H20	1139.0	-0.3	1195	-860	6160	-4	274	1132.36	1123.76	1177.49	3.24%	1.75%	-6.17	6.64

Gold Futures

Series	Settle	Change	Vol Contracts	Vol Change	OI	OI Change	Days to Delivery	Theoretical			Premium / Discount	Risk Free Rate
								Theoretical	Lower	Upper		
GFM19	20540	-360	346	0	681	-141	0	20597	20597	20597	-56.52	1.75%
GFQ19	20610	-320	164	-152	1317	-257	63	20659	20623	20845	-48.73	1.75%
GFV19	20680	-310	290	-289	895	-150	125	20720	20649	21090	-39.96	1.75%

Gold Online Futures

Series	Settle	Change	Vol Contracts	Vol Change	OI	OI Change	Days to Delivery	Theoretical
GOM19	1407.10	-22.00	2564	-2120	4542	-2297	0	1410.66

USD Futures

Series	Settle	OI Change	Days to Delivery	Theoretical	Basis
USDM19	30.75	0.01	0	30.72	0.03
USDN19	30.70	-0.02	33	30.80	-0.02
USDQ19	30.67	0.07	63	30.87	-0.05
USDU19	30.69	-0.02	92	30.94	-0.03

DISCLAIMER: รายงานฉบับนี้จัดทำโดยบริษัทหลักทรัพย์ ฟินันเซีย ไซรัส จำกัด (มหาชน) "บริษัท" ข้อมูลที่ปรากฏในรายงานฉบับนี้ถูกจัดทำขึ้นบนพื้นฐานของแหล่งข้อมูลที่น่าเชื่อถือ และหรือมีความถูกต้อง อย่างไรก็ตามบริษัทไม่รับรองความถูกต้อง/ครบถ้วนของข้อมูลดังกล่าว ข้อมูลและความเห็นที่ปรากฏอยู่ในรายงานฉบับนี้อาจมีการเปลี่ยนแปลง แก้ไข หรือเพิ่มเติมได้ตลอดเวลาโดยไม่ต้องแจ้งให้ทราบล่วงหน้า บริษัทไม่มีความประสงค์ที่จะชักจูงหรือชี้ชวนให้ผู้ลงทุน ลงทุนซื้อหรือขายหลักทรัพย์ตามที่ปรากฏในรายงานฉบับนี้ รวมทั้งบริษัทไม่ได้รับประกันผลตอบแทนหรือราคาของหลักทรัพย์ตามข้อมูลที่ปรากฏแต่อย่างใด บริษัทจึงไม่รับผิดชอบต่อความเสียหายใดๆ ที่เกิดขึ้นจากการนำข้อมูลหรือความเห็นในรายงานฉบับนี้ไปใช้ไม่ว่ากรณีใดก็ตาม ผู้ลงทุนควรศึกษาข้อมูลและใช้ดุลยพินิจอย่างรอบคอบในการตัดสินใจลงทุน

บริษัทขอสงวนลิขสิทธิ์ในข้อมูลและความเห็นที่ปรากฏอยู่ในรายงานฉบับนี้ ห้ามมิให้ผู้ใดนำข้อมูลและความเห็นในรายงานฉบับนี้ไปใช้ประโยชน์ คัดลอก ตัดแปลง ทำซ้ำ นำออกแสดงหรือเผยแพร่ต่อสาธารณชนไม่ว่าทั้งหมดหรือบางส่วน โดยไม่ได้รับอนุญาตเป็นลายลักษณ์อักษรจากบริษัทล่วงหน้า การลงทุนในหลักทรัพย์มีความเสี่ยง ผู้ลงทุนควรศึกษาข้อมูลและพิจารณาอย่างรอบคอบก่อนการตัดสินใจลงทุน

บริษัทหลักทรัพย์ ฟินันเซีย ไซรัส จำกัด (มหาชน) อาจเป็นผู้ดูแลสภาพคล่อง (Market Maker) และผู้ออกใบสำคัญแสดงสิทธิอนุพันธ์ (Derivative Warrants) บนหลักทรัพย์ที่ปรากฏอยู่ในรายงานฉบับนี้ โดยบริษัท อาจจัดทำทวีเคาระห์ของหลักทรัพย์อ้างอิงดังกล่าวนี้ ดังนั้น นักลงทุนควรศึกษารายละเอียดในหนังสือชี้ชวนของใบสำคัญแสดงสิทธิอนุพันธ์ดังกล่าวก่อนตัดสินใจลงทุน