



SET INDEX

ภาพรวมเซานี้ Sideway
มีแนวต้าน 1628-1635 จุด

วันนี้รอบเซาน่าจะยืน Sideway โดยมีแนวต้านจำกัดช่วงแรก 1628-1635 จุด

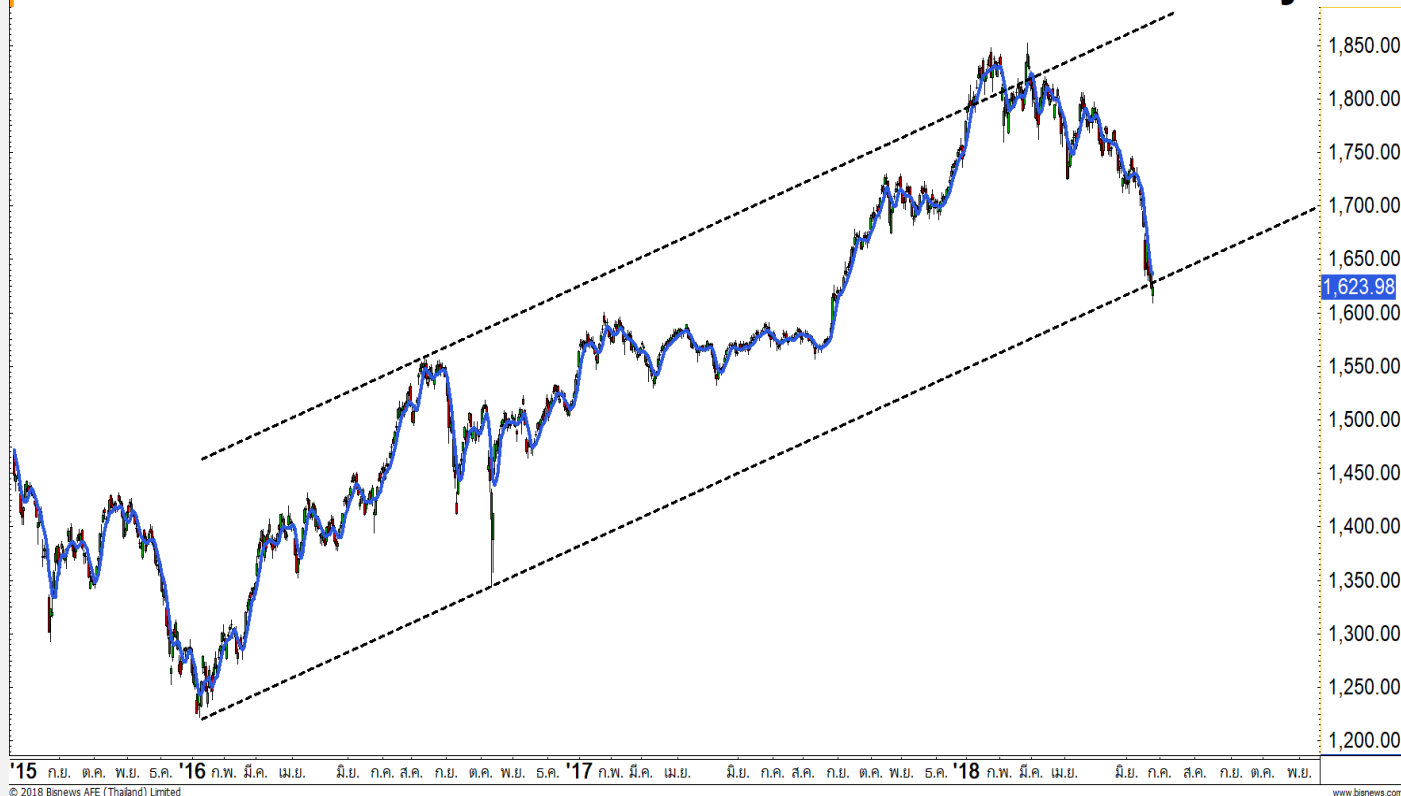
หลังจากระดับเปิดตลาดฯ รอบเช้าเมื่อวานเผชิญแรงขาย ดึงลงทดสอบแนวรับรายเดือน 1608-1610 จุด ก่อนจะเกิด Technical Rebound ระหว่างชม. การซื้อขาย แต่ยังไม่ปิดได้ต่ำกว่า 1630 จุด ทำให้ยังมีโอกาสเกิดแรงเหวี่ยงเมื่อทดสอบแนวต้านสำคัญๆ อาทิ 1630-1637 จุด

ส่วนภาพรายสัปดาห์ยังคงคาดจะทยอยฟื้นตัวระยะสั้นเข้าหาแนวต้าน 1665 จุด แต่ยังมีเสียงที่จะฟื้นเพื่อลงต่อ

แนวรับ	1619**	1615*
แนวต้าน	1628**	1635*

SET

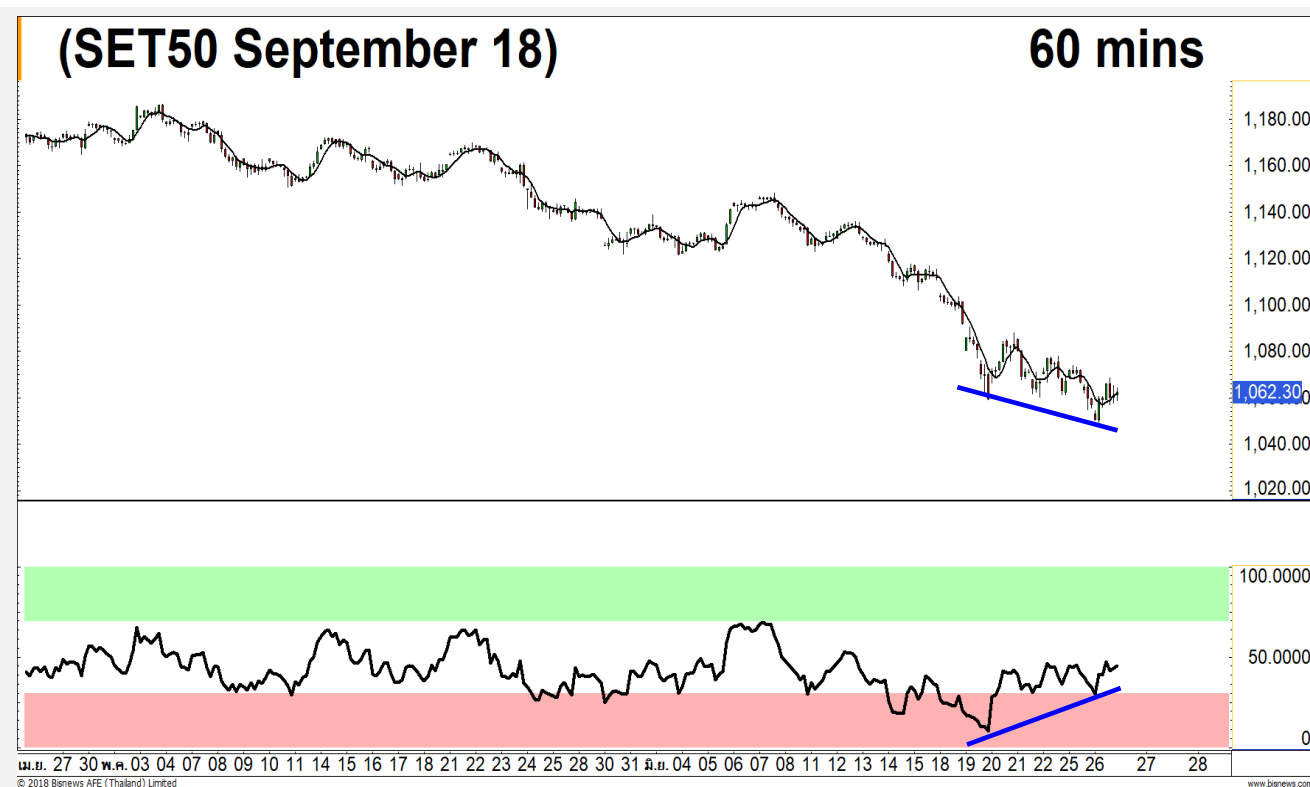
daily



Technical Review:

- S50U18: ภาพรวมเซานี้แกว่งออกข้างแบบจำกัดแนวต้านในช่วง 1068-1070 จุด
- Momentum Trading : AEONTS , SAT
- Swing Trading : WHA , GLOBAL

SET50 Index Futures



รอบเช้ายังจำกัดแนวต้าน ช่วง 1068-1070 จุด

26 มิ.ย. 61 นักลงทุนต่างชาติ Short สุกทิเล็กน้อย 330 สัญญา

เมื่อวาน Basis ปิดลดช่วง Discount ลงเหลือ 2.90 จุด จากวันก่อนหน้า Discount 5.78 จุด ส่งผลให้รอบเช้าน่าจะมีโอกาสฟื้นตัวแบบจำกัดแนวต้าน อาทิ 1068 จุด และ 1070 จุด แนวนี้คาดมีแรงขายราย ชม.

ส่วนภาพรายสัปดาห์การฟื้นตัวตาม Momentum ของ RSI ที่มี Bullish Divergence มีแนวต้าน 1075-1083 จุดรอทดสอบ กรณียังไม่ฟื้นแนวนี้ จะเสี่ยงถูกกดชะลอตัวได้อีกรอบ เนื่องจากการฟื้นตัวภายใต้ขาลง

กลยุทธ์ S50U18 (Swing Trade)

- พอร์ตถือ Long ต้นทุนวานนี้ใกล้แนวรับ 1049 จุด รอปิดทำกำไร 1068-1070 ปิดหลุด 1060 จุดตัดขาดทุนกำไร
- พอร์ตว่าง จังหวะการฟื้นตัวราย ชม. แนะนำเปิด Short ที่แนวต้าน 1068-1070 จุด ทะลุแนวต้าน 1072 จุดตัดขาดทุน และเปิด Long ตาม

แนวรับ		แนวต้าน	
1057**	1049*	1068**	1070

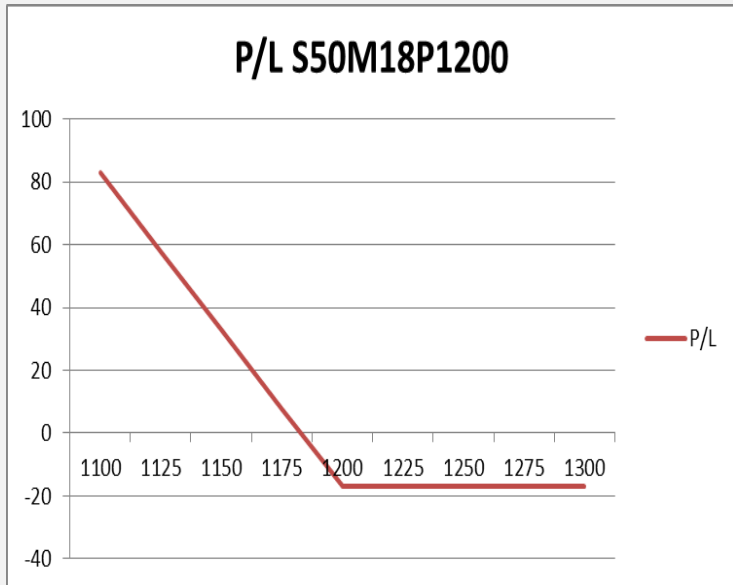
Contracts	Long	Short	Net	YTD
Institution	68663	77558	-8895	23499
Foreign	213009	213339	-330	-21654
Local	166729	157504	9225	-1845



SET50 Index Options

คำแนะนำ : Wait and See

กลยุทธ์ : -
 ขาดทุนสูงสุด : -
 กำไรสูงสุดทางทฤษฎี : -
 เป้าหมายการทำกำไร : -
 จุดคุ้มทุน(เมื่อหมดอายุ) : -



SET50 Index	Long S50H18P1150	Cost	Profit/Loss
1100	100	17.1	82.9
1125	75	17.1	57.9
1150	50	17.1	32.9
1175	25	17.1	7.9
1200	0	17.1	-17.1
1225	-25	17.1	-17.1
1250	-50	17.1	-17.1
1275	-75	17.1	-17.1
1300	-100	17.1	-17.1

		Price	Change	Vol.	Open Interest	Intrinsic Value	Time Value	Break Even	All-in-Premium	Implied Volatility	Effective Gearing
Call Option	S50U18C1025	58.50	6.10	19.00	115	40.20	18.30	1083.50	0.02	15.09%	13.17
	S50U18C1050	42.00	3.70	36.00	186	15.20	26.80	1092.00	0.03	14.80%	15.49
	S50U18C1075	28.20	1.00	200	947	0.00	28.20	1103.20	0.04	14.40%	18.33
	S50U18C1100	19.40	0.00	206	914	0.00	19.40	1119.40	0.05	14.91%	20.17
	S50U18C1125	14.20	1.90	249	1,054	0.00	14.20	1139.20	0.07	16.00%	20.87
Put Option	S50U18P1025	20.40	-3.90	286.00	883	0.00	20.40	1004.60	-0.06	18.34%	-16.05
	S50U18P1050	29.20	-3.50	119.00	609	0.00	29.20	1020.80	-0.04	17.90%	-14.68
	S50U18P1075	42.00	-5.50	154	3,530	9.80	32.20	1033.00	-0.03	18.18%	-12.81
	S50U18P1100	56.00	-7.10	64	1,055	34.80	21.20	1044.00	-0.02	17.83%	-11.53
	S50U18P1125	73.20	-6.80	6	947	59.80	13.40	1051.80	-0.01	17.90%	-10.15

Petrochemical

	Level 1	Level 2
Support	1390	1370
Resistance	1420	1450

Bullish Divergence

การลงมาในรอบนี้เกิด Bullish Divergence ขึ้นเล็กน้อยใน RSI ทำให้คาดการณ์ว่าดัชนีมีโอกาสที่จะเกิดรอบปรับขึ้น และการปิดบวกได้ในแท่งเทียนก่อนหน้าเป็นสัญญาณยืนยัน

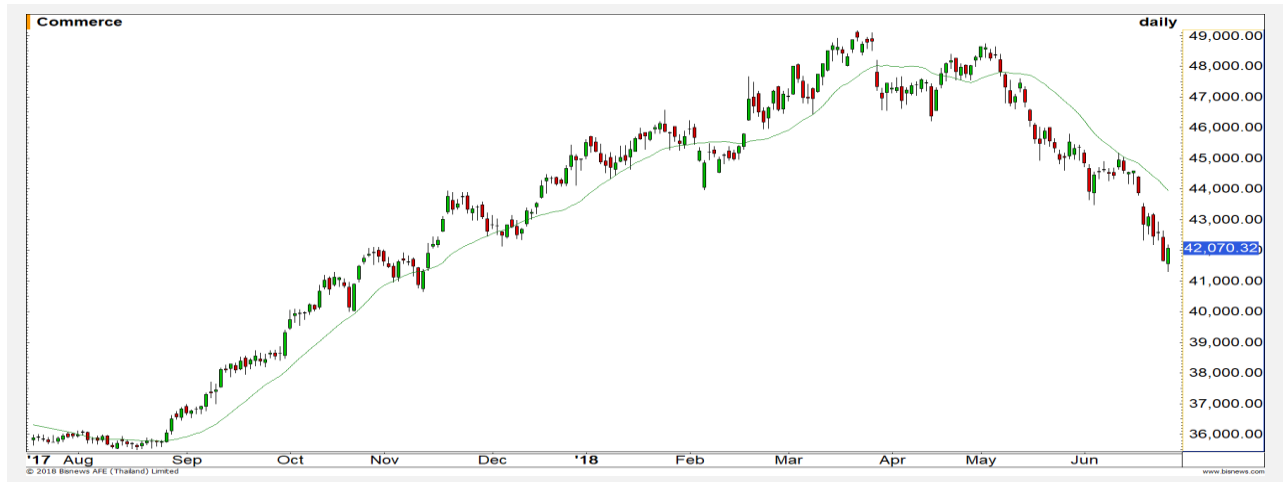


Commerce

	Level 1	Level 2
Support	41800	41500
Resistance	42500	43000

ปรับขึ้นแล้วกลับเข้าหาค่าเฉลี่ย

สังเกตว่าดัชนีอยู่ห่างจากเส้นค่าเฉลี่ยมากเกินไป แรงซื้อที่เข้ามาเมื่อวานนี้เป็นสัญญาณบ่งบอกว่าราคาจะปรับขึ้นเข้าหาค่าเฉลี่ยได้





Support 191 190 Resistance 195.50 200

KBANK (DAY): เห็นการตั้งฐานเหนือบริเวณแนวรับ 190 บาท แท่งเทียนเกิดลักษณะ Bullish engulfing มีโอกาสเข้าสู่ออบพื้นตัว



Support 14 13.70 Resistance 15 16

BEAUTY (DAY): เกิดสัญญาณ Bullish divergence กับ RSI มีโอกาสได้เห็นการเกิด Technical Rebound ในระยะสั้นนี้ (หลุด 13.70 บาท ลบภาพดังกล่าว)



Support 47.50 47 Resistance 48.75 50

PTT (DAY): ทิศทางช่วงนี้เป็นการแกว่งตัว Sideway ในกรอบ 47.50-48.75 บาท รอการ Breakout เพื่อเลือกทิศทาง



Support 19 18.60 Resistance 19.70 20

BANPU (DAY): แรงขายยังคงมีมาอย่างต่อเนื่อง สัปดาห์นี้ให้รอดูแนวรับสำคัญบริเวณ 19 บาท อาจได้เห็นแรงซ็อกกลับในบริเวณดังกล่าว

Momentum Trading

AEONTS

Support | 160
Resistance | 170
Stop loss | 156

คำแนะนำระยะสั้น (BUY)

แท่งเทียนเกิดรูปแบบ Three white soldier แสดงถึงโมเมนตัมที่แข็งแกร่งในช่วงนี้ อีกทั้งสัญญาณ MACD ที่อยู่ในช่วงตัดขึ้น เป็นอีกปัจจัยหนุนภาพการขึ้นต่อ



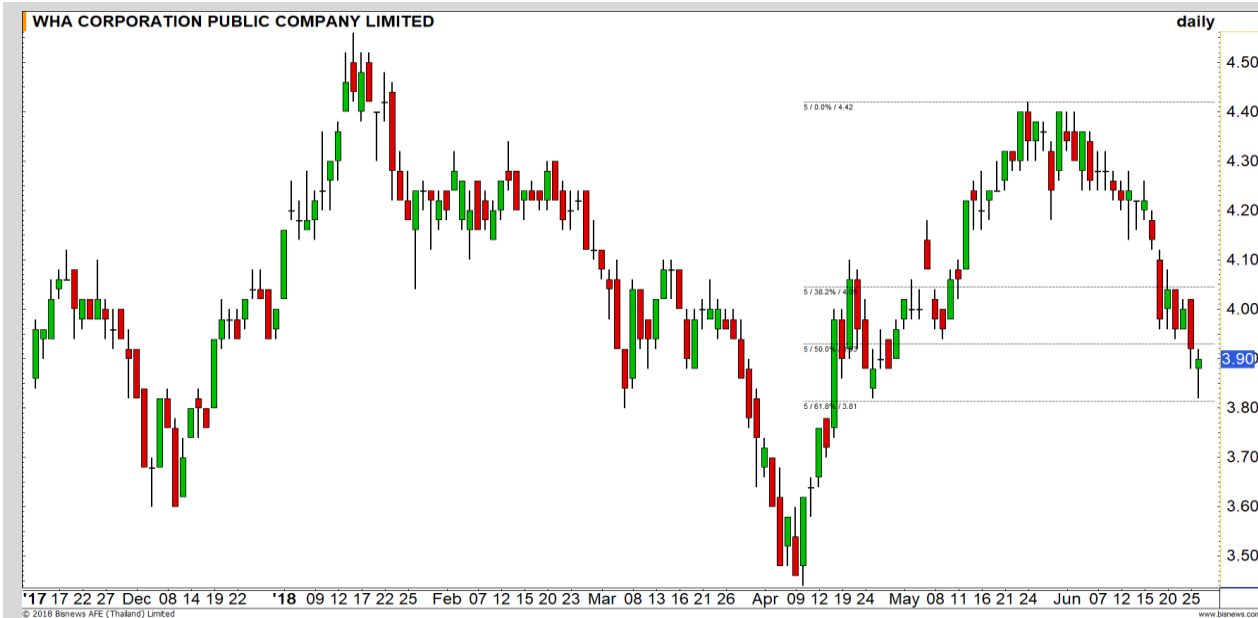
SAT

Support | 23.20
Resistance | 24.40/24.90
Stop loss | 22.80

คำแนะนำระยะสั้น (BUY)

แนวโน้มหลักยังเป็นขาขึ้นและยืนเหนือแนวรับของเส้น Moving Average 20 วัน ได้อย่างต่อเนื่อง ภาพหลักยังคงเป้าหมายรอทดสอบแนวต้านที่ 24.90 บาท





Support	3.86
Resistance	4-4.04
Stop loss	3.80

คำแนะนำระยะสั้น (BUY)

ราคาเกิดแรงซื้อกลับก่อนถึงแนวรับสำคัญที่ 3.80 บาท ซึ่งเป็นบริเวณ Low เดิม และระดับ Fibonacci Retracement 61.80% เรามองรอบสั้นมีโอกาสดีดกลับเพื่อทดสอบแนวต้าน 4-4.04 บาท

WHA



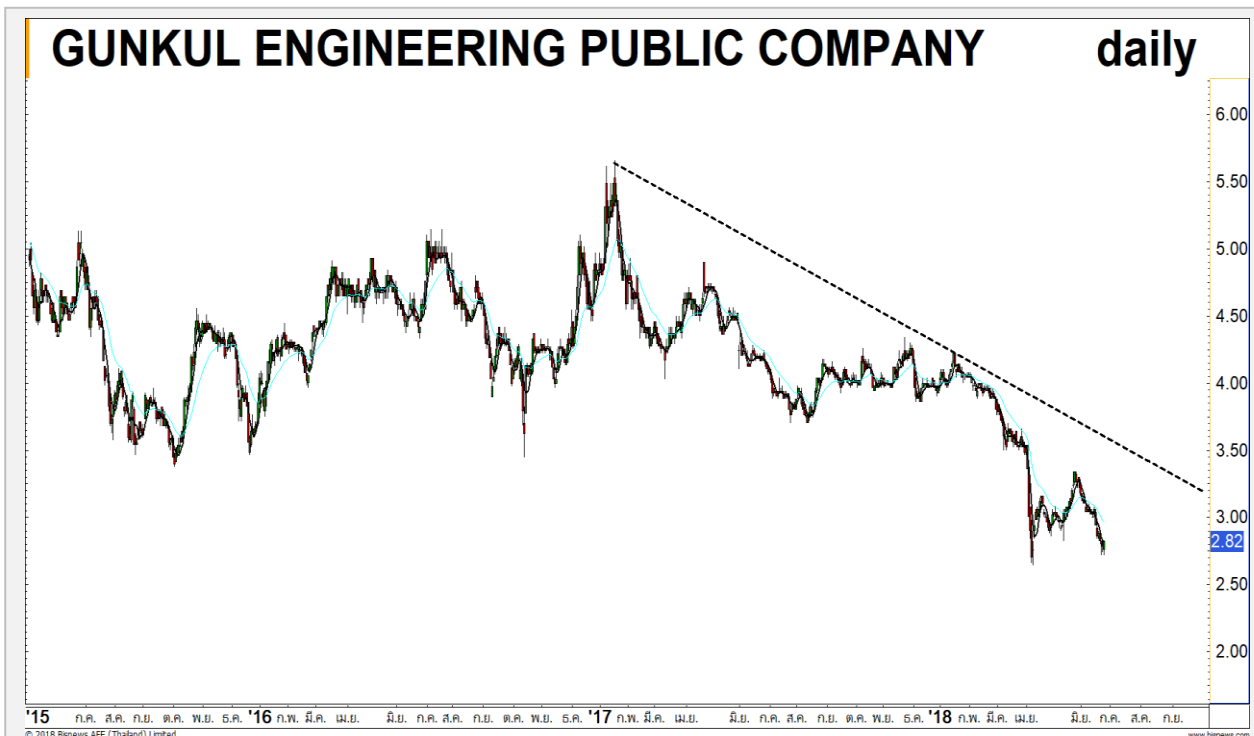
Support	16.10
Resistance	17.00/17.80
Stop loss	15.80

คำแนะนำระยะสั้น (BUY)

ราคาอยู่ที่กรอบล่างของ Uptrend Channel มองเป็นจังหวะในการเข้าซื้อที่ดี เพราะมี Upside ที่มากกว่า Downside

GLOBAL

GUNKUL



เทียบราคาวันก่อนหน้า

Close Price	%Change
2.82	+1.44%

(ข้อมูล ณ เวลา 17.00 น. ของวันก่อนหน้า)

เมื่อวานทำ SBL หลังขึ้นมาแตะ 2.82 บาท
รอซื้อคืน

แนวรับ		แนวต้าน	
2.74	2.70	2.86	2.88

เมื่อวานทำ SBL ไปที่ต้นทุน 2.82 บาท รอซื้อคืน
ในจังหวะอ่อนตัวราย ชม. เข้าหาแนวรับแรก 2.74 บาท
เนื่องจากแนวโน้มยังเป็นการฟื้นตัวภายใต้ขาหลง

ปริมาณหุ้นที่ให้ยืมเพื่อขายชอร์ต

Stock	Available for borrowing (Share)
GUNKUL	5,627,400

(ข้อมูล ณ เวลา 9.00 น. ของวันก่อนหน้า)

ทะลุแนวต้าน 2.88 บาทตัดขาดทุน

สอบถามข้อมูลเพิ่มเติม กรุณาติดต่อ
ฝ่ายธุรกิจยืมและให้ยืมหลักทรัพย์

โทรศัพท์ : 02-658-9699
Email: sbl@fnsyrus.com

BBL : BBL24C1812A



แนวรับ		แนวต้าน	
191.50	190	195.50	200

ราคาสามารถยืนกรอบแนวรับสำคัญเหนือเส้น Uptrend line ในภาพหลักเอาไว้ได้ มองเป็นจังหวะในการเข้าซื้อเล่นรอบที่ดี เนื่องจากมีโอกาสที่จะได้เห็นการรอกกลับของราคาเพื่อปรับตัวขึ้นในสัปดาห์นี้



สอบถามข้อมูลเพิ่มเติม
โทรศัพท์ 02-658-9915
Email: dw@fnsyrus.com
Line: @dw24

ตารางราคา

* ตารางราคาใช้เปรียบเทียบในการซื้อขายช่วง market open เท่านั้น ไม่รวมช่วง market call

Name	BBL24C1812A	Implied Volatility	34.00%
Underlying	BBL	Delta	43.81%
Type	Call	Listing Date	07-Jun-2018
Strike	209.000	Last Trading Date	14-Dec-2018
Conversion Ratio	21.35000	Expire Date(Maturity Date)	19-Dec-2018
Moneyness	-8.01% OTM	outstanding (26-Jun-2018)	92,500

Underlying Bid*	DW Bid Price(THB) *				
	27-Jun-2018	28-Jun-2018	29-Jun-2018	02-Jul-2018	03-Jul-2018
195.50	0.64	0.64	0.64	0.63	0.63
195.00	0.63	0.63	0.63	0.62	0.62
194.50	0.62	0.62	0.62	0.61	0.61
194.00	0.61	0.61	0.61	0.60	0.59
193.50	0.60	0.60	0.60	0.59	0.58
193.00	0.59	0.59	0.59	0.58	0.57
192.50	0.58	0.58	0.58	0.57	0.56
192.00	0.57	0.57	0.57	0.56	0.55
191.50	0.56	0.56	0.56	0.55	0.54

TOP GAINER AND LOSER

5 TOP MAINBROAD GAINER

Rank	Stock	PClose	%Change	Support	Resistance	Trend (1 Week)	Technical View
1	AKR	1.69	+9.03	1.64/1.56	1.74/1.80	Uptrend	โมเมนตัมการขึ้นยังคงแข็งแกร่ง
2	COL	31.00	+8.77	30/28.50	32/34	Uptrend	เกิดภาพการ Breakout
3	BWG	1.00	+7.53	0.96/0.90	1.04/1.10	Downtrend	กลับมาปิดบริเวณ 1 บาท พื้นตัวระยะสั้น รอบหลักยังเสี่ยง
4	EPCO	5.20	+6.56	5/4.80	5.35/5.60	Uptrend	เข้าสู่รอบการขึ้นอีกครั้ง
5	RCI	2.98	+6.43	2.90/2.76	3/3.14	Uptrend	ปิด Gap แล้วขึ้นต่อ

5 TOP MAINBROAD LOSER

Rank	Stock	PClose	%Change	Support	Resistance	Trend (1 Week)	Technical View
1	DELTA	56.75	-4.62	54/50	58/60	Downtrend	ทำ Low ใหม่ต่อเนื่อง
2	PSL	10.70	-4.46	10.40/10	11/11.50	Downtrend	หลุด Low เดิม เปิด Downside ในการพักตัวลงต่อ
3	AH	34.00	-4.23	33/32	34.75/35.50	Uptrend	ระยะสั้นมองติดตัว
4	PTL	14.40	-4.00	14.20/14	15/15.40	Downtrend	แรงขายรุนแรง แห่งเทียนปิด Low เสี่ยงลงต่อ
5	HANA	31.75	-3.79	31.25/30	33/35	Downtrend	มีความเสี่ยงลงแตะแนวรับ 30 บาท

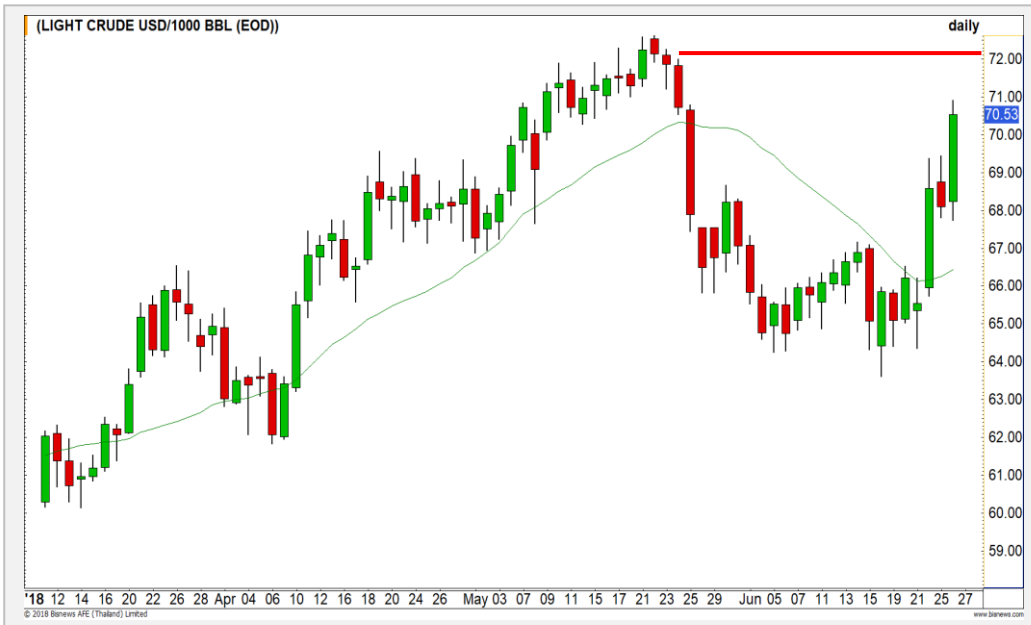
หมายเหตุประกอบการเลือก Top Gainer และ Top Loser

- ปริมาณการซื้อขายเฉลี่ย 5 วัน มากกว่า 10 ล้านบาท
- ไม่นับรวม DW และ Warrant
- ราคาหุ้นไม่ต่ำกว่า 1 บาท

** เนื่องจากหุ้นในกลุ่มนี้ส่วนใหญ่เป็นหุ้นที่ผันผวนแรงกว่าตลาด นักลงทุนควรใช้ความระมัดระวังเป็นพิเศษ **



WTI Oil

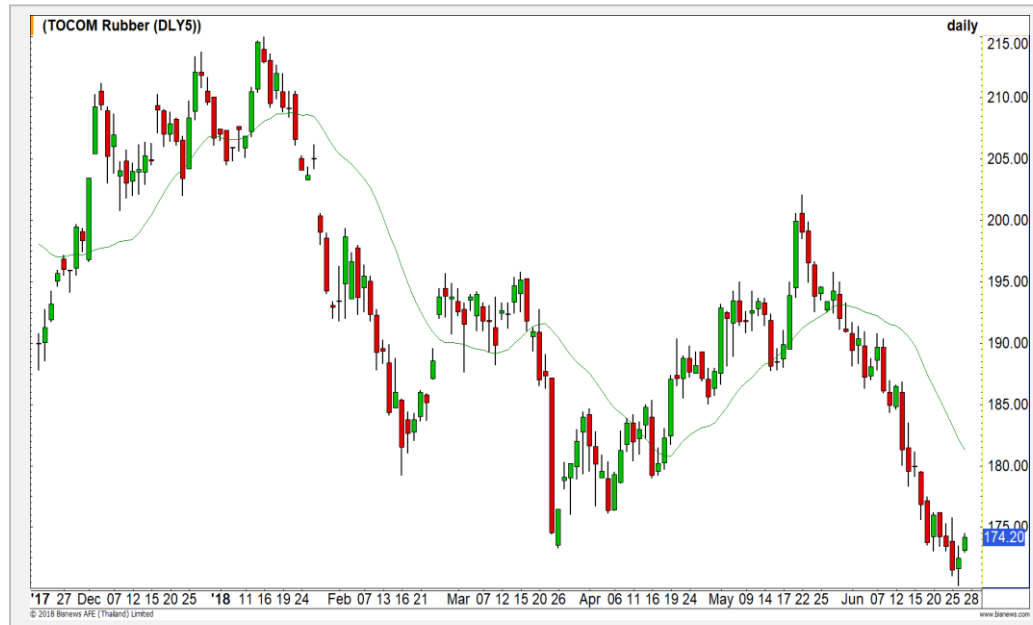


	Level 1	Level 2
Support	70.00	69.60
Resistance	71.30	72.00

แนวต้านหลักที่ 72 ดอลลาร์รอทดสอบ

ราคาน้ำมันปรับตัวขึ้นแรงต่อเนื่อง สังกัด Upside ด้านบนยังเปิดอยู่ โดยมีแนวต้านถัดไปรอทดสอบคือ High เดิมที่ 72-72.50 ดอลลาร์

TOCOM Rubber



	Level 1	Level 2
Support	114	112
Resistance	116	120

บริเวณนี้ให้น้ำหนักริบาว์

ราคายางพาราอยู่ที่แนวรับเดิมบริเวณ 172 เยน มีโอกาสที่จะเกิดรอบการริบาว์กลับ เพราะแรงขายที่เกิดขึ้นมาต่อเนื่องตั้งแต่ระดับ 200 เยนเริ่มส่งสัญญาณอ่อนแรง

Gold Futures

กลับมาขึ้นเหนือ 1262 ดอลลาร์ได้จะยืนยัน รอบการกลับตัว

จากภาพราย 60 นาที ราคาทองคำปรับตัวลดลงทำ New low ในขณะที่ MACD อยู่ระดับเดิมเมื่อเทียบกับ Low ก่อน เป็นสัญญาณบวกระยะสั้นว่าราคามีโอกาสกลับตัว โดยแนะนำให้รอราคากลับมาขึ้นเหนือระดับ 1262 ดอลลาร์ก่อนเพื่อเป็นสัญญาณยืนยัน

คำแนะนำระยะสั้น GFQ18

- เปิด Long หากผ่านระดับ 1262 ดอลลาร์ โดยมีเป้าหมายการทำการกำไรที่ 1270 ดอลลาร์ และมีจุดตัดขาดทุนที่ 1255 ดอลลาร์



แนวรับ		แนวต้าน	
1255	1250	1265	1270

Contracts	Long	Short	Net	YTD
Institution	6292	8442	-2150	-12793
Foreign	3808	14688	-10880	10940
Local	16587	3557	13030	1853

26 มิ.ย. 2018
กองทุน SPDR เพิ่มการถือครองทองคำ
4.42 ตัน สู่ระดับ 824.63 ตัน

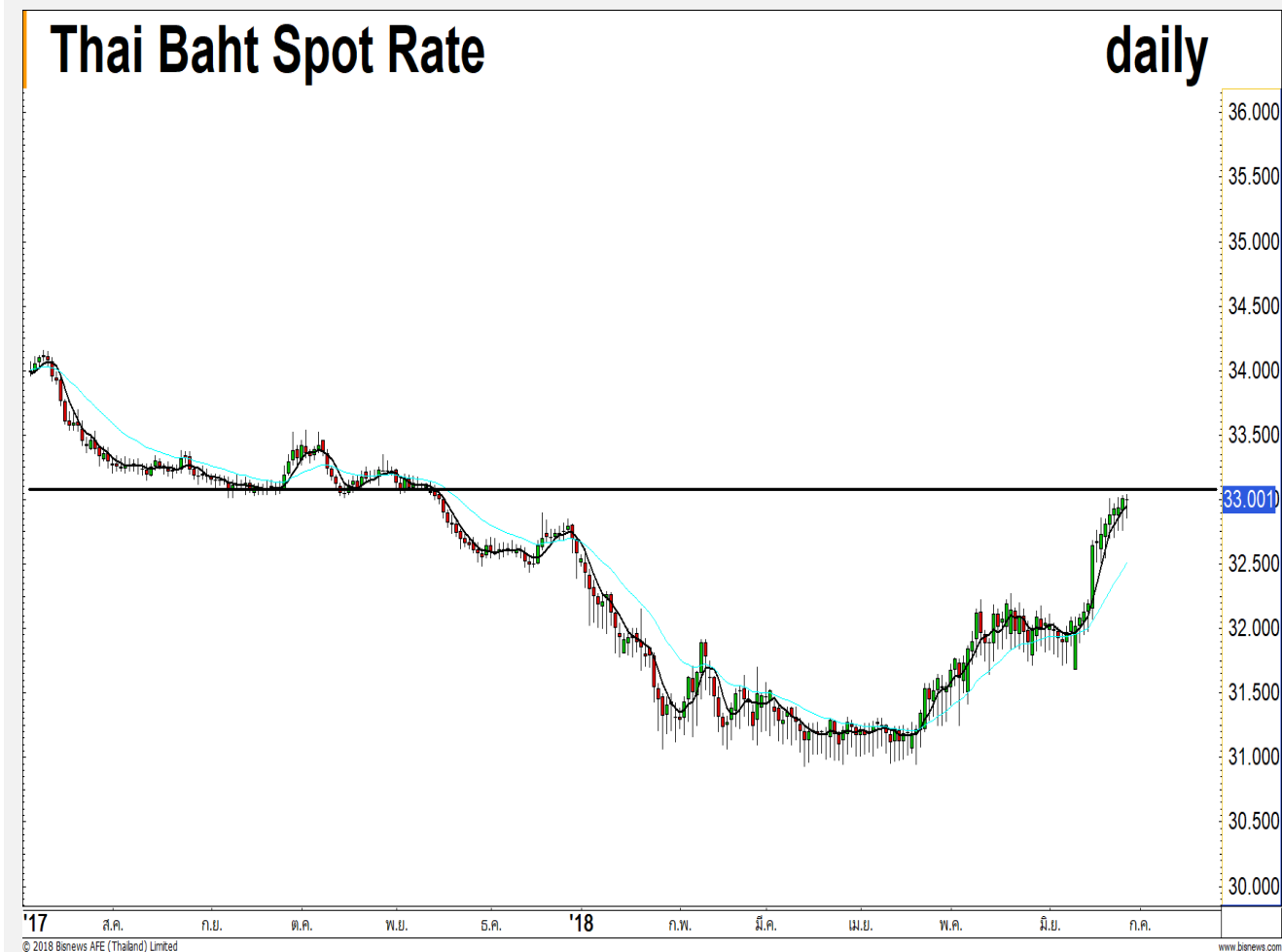
USD Futures

ระวางแนวอ่อนค่าที่ 33.08 บาท/ดอลลาร์สหรัฐ

ค่าเงินบาทยังมีอัตราแรงในการอ่อนค่า หลังผ่าน 32.95 บาท/ดอลลาร์สหรัฐ ประเมินจะทดสอบแนวอ่อนค่า ถัดไปในช่วง 33.08-33.10 บาท/ดอลลาร์สหรัฐ

คำแนะนำระยะสั้น USDU18

- พอร์ตถือ Long ต้นทุน 32.95 บาท/ดอลลาร์สหรัฐ มีเป้าหมายรอปิดอ้างอิงค่าเงินบาทอ่อนค่าแตะ 33.08-33.10 บาท/ดอลลาร์สหรัฐ หลุด 32.87 บาท/ดอลลาร์สหรัฐตัดขาดทุน



แนวรับ		แนวต้าน	
32.95**	32.87	33.08	33.10

Market Summary & Theoretical Price

SET50 Index Futures

Series	Settle	Change	Vol. Contracts	Change	OI	Change	Days to Delivery	Theoretical			Div. Yield	Fund Rate	Basis	Premium Discount
								Theoretical	Lower	Upper				
S50M18	1065.8	5.3	232645	73413	183747	-20988	1	1065.24	1065.22	1065.40	0.00	0.02	0.60	0.56
S50N18	1067.1	5.1	799	536	998	415	29	1066.46	1065.83	1071.12	0.00	0.02	1.90	0.64
S50Q18	1063.3	5.6	21	15	86	10	64	1064.60	1063.20	1074.87	0.02	0.02	-1.90	-1.30
S50U18	1062.3	6.4	204059	114368	200845	86851	92	1059.35	1057.33	1074.11	0.04	0.02	-2.90	2.95
S50Z18	1063.6	5.1	9132	1686	12264	1366	183	1042.18	1038.18	1071.56	0.06	0.02	-1.60	21.42
S50H19	1059.9	3.5	1745	853	4423	117	274	1007.07	1001.07	1051.05	0.09	0.02	-5.30	52.83

Gold Futures

Series	Settle	Change	Vol. Contracts	Change	OI	Change	Days to Delivery	Theoretical			Premium / Discount	Risk Free Rate
								Theoretical	Lower	Upper		
GFM18	19730	-160	12	-23	1275	-46	1	19743	19743	19746	-13.06	0.02
GFQ18	19810	-150	116	98	1679	167	64	19794	19768	19985	15.83	0.02
GFV18	19860	-150	21	-9	589	-23	125	19844	19793	20216	16.34	0.02

USD Futures

Series	Settle	Change	Days to Delivery	Theoretical	Basis
USDM18	32.98	0.04	1	33.00	-0.01
USDN18	32.94	0.06	29	33.07	-0.05
USDQ18	32.89	-0.04	64	33.16	-0.10
USDU18	32.89	-0.02	92	33.24	-0.10

DISCLAIMER: รายงานฉบับนี้จัดทำโดยบริษัทหลักทรัพย์ ฟินันเซีย ไซรัส จำกัด (มหาชน) "บริษัท" ข้อมูลที่ปรากฏในรายงานฉบับนี้ถูกจัดทำขึ้นบนพื้นฐานของแหล่งข้อมูลที่น่าเชื่อถือ และหรือมีความถูกต้อง อย่างไรก็ตามบริษัทไม่รับรองความถูกต้อง/ครบถ้วนของข้อมูลดังกล่าว ข้อมูลและความคิดเห็นที่ปรากฏอยู่ในรายงานฉบับนี้อาจมีการเปลี่ยนแปลง แก้ไข หรือเพิ่มเติมได้ตลอดเวลาโดยไม่ต้องแจ้งให้ทราบล่วงหน้า บริษัทไม่มีความประสงค์ที่จะชักจูงหรือชี้ชวนให้ผู้ลงทุน ลงทุนซื้อหรือขายหลักทรัพย์ตามที่ปรากฏในรายงานฉบับนี้ รวมทั้งบริษัทไม่ได้รับประกันผลตอบแทนหรือราคาของหลักทรัพย์ตามข้อมูลที่ปรากฏแต่อย่างใด บริษัทจึงไม่รับผิดชอบต่อความเสียหายใดๆ ที่เกิดขึ้นจากการนำข้อมูลหรือความเห็นในรายงานฉบับนี้ไปใช้ไม่ว่ากรณีใดก็ตาม ผู้ลงทุนควรศึกษาข้อมูลและใช้ดุลยพินิจอย่างรอบคอบในการตัดสินใจลงทุน

บริษัทขอสงวนลิขสิทธิ์ในข้อมูลและความคิดเห็นที่ปรากฏอยู่ในรายงานฉบับนี้ ห้ามมิให้ผู้ใดนำข้อมูลและความคิดเห็นในรายงานฉบับนี้ไปใช้ประโยชน์ คัดลอก ดัดแปลง ทำซ้ำ นำออกแสดงหรือเผยแพร่ต่อสาธารณชนไม่ว่าทั้งหมดหรือบางส่วน โดยไม่ได้รับอนุญาตเป็นลายลักษณ์อักษรจากบริษัทล่วงหน้า การลงทุนในหลักทรัพย์มีความเสี่ยง ผู้ลงทุนควรศึกษาข้อมูลและพิจารณาอย่างรอบคอบก่อนการตัดสินใจลงทุน

บริษัทหลักทรัพย์ ฟินันเซีย ไซรัส จำกัด (มหาชน) อาจเป็นผู้ดูแลสภาพคล่อง (Market Maker) และผู้ออกใบสำคัญแสดงสิทธิอนุพันธ์ (Derivative Warrants) บนหลักทรัพย์ที่ปรากฏอยู่ในรายงานฉบับนี้ โดยบริษัท อาจจัดทำทวีเคาระห์ของหลักทรัพย์อ้างอิงดังกล่าวนี้ ดังนั้น นักลงทุนควรศึกษารายละเอียดในหนังสือชี้ชวนของใบสำคัญแสดงสิทธิอนุพันธ์ดังกล่าวก่อนตัดสินใจลงทุน