



SET INDEX

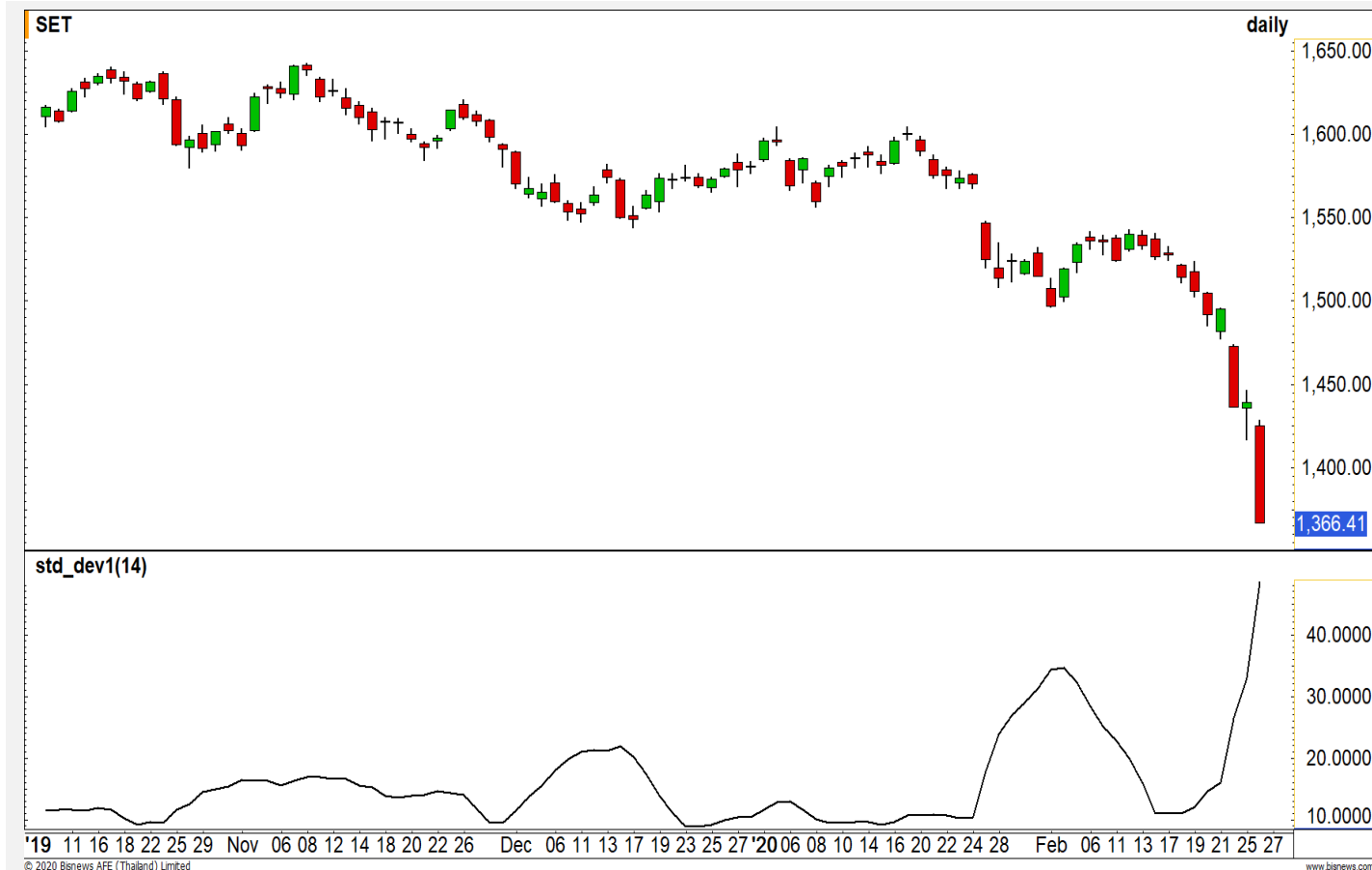
โอกาสการลงต่อแรงๆมีค่อนข้างน้อย ให้นำหนักการฟื้นตัว

วานนี้ดัชนี SET Index ปรับตัวลง 72 จุด (-5.05%) หากนับตั้งแต่ 10 วันที่ผ่านมา SET Index ปรับตัวลงถึง 10% ถือว่าเป็นการลงรอบนี้ค่อนข้างเร็วและรุนแรง

เราประเมินโอกาสการลงต่อแรงๆ นั้นมีค่อนข้างน้อยแล้ว ให้นำหนักการฟื้นตัวในระยะสั้นมากกว่า

ทั้งนี้ค่า S.D. พุ่งขึ้นสูง สะท้อนให้เห็นถึงความผันผวนที่สูงของดัชนีในช่วงนี้

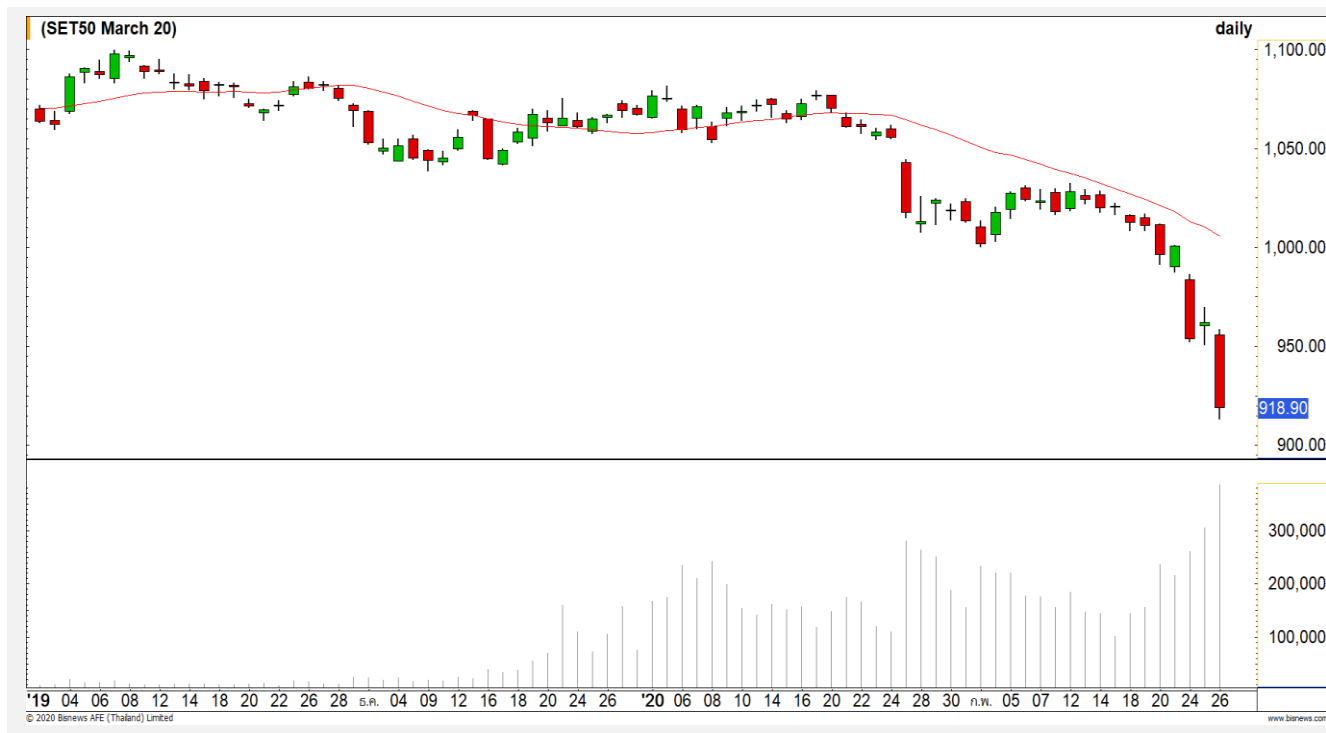
แนวรับ	1350	1320
แนวต้าน	1380	1392



Technical Review

- S50H20 : ประเมินการพักตัวต่อแรงๆมีโอกาสเกิดขึ้นน้อย และให้นำหนักการฟื้นตัวกลับในระยะสั้นนี้
- Momentum Trading : OSP,CHG
- Swing Trading : SISB,BH
- DW : TU (Call)

SET50 Index Futures



ประเมินการพักตัวต่อแรงๆมีโอกาสเกิดขึ้นน้อย และให้นำหนักการฟื้นตัวกลับในระยะสั้นนี้

26 ก.พ. 63 นักลงทุนต่างชาติ Short สุทธิ 56 สัญญา

ค่า Basis ของ S50H20 อยู่ที่ระดับ 1.41 จุด เมื่อวานนี้ดัชนีปรับตัวลดลงแรง โดยลบ 43.2 จุด และปริมาณการซื้อขายถือว่าสูงสูดนับตั้งแต่ต้นปี ประเมินการพักตัวต่อแรงๆมีโอกาสเกิดขึ้นน้อย และให้นำหนักการฟื้นตัวกลับในระยะสั้นนี้

ทั้งนี้การแกว่งตัวของดัชนียังประเมินอยู่ในช่วงที่มีความผันผวนที่สูง

กลยุทธ์ S50H20

- พอร์ตวาง เก็งกำไรเปิด Long อีกครั้งที่ 915-920 จุด วางเป้าหมายทำกำไรที่ 936 / 950 จุด **ตัดขาดทุนกรณีหลุด 900 จุด**

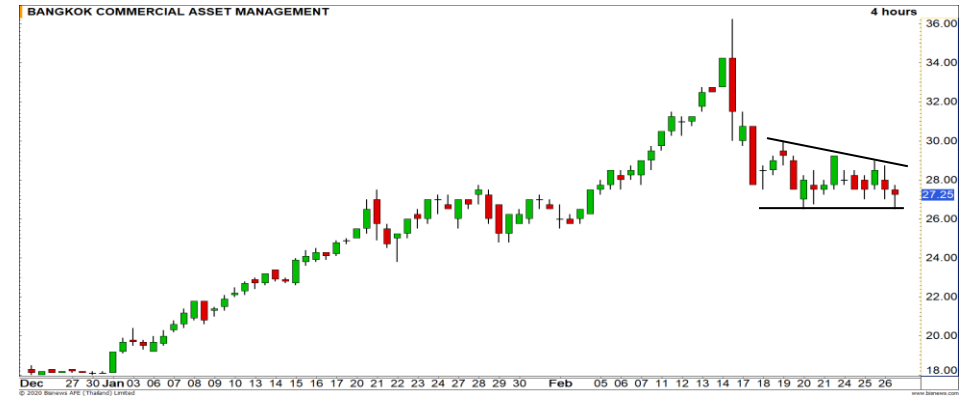
	แนวรับ		แนวต้าน		
	910	900	936	950	
Contracts	Long	Short	Net	YTD	
Institution	77120	84577	-7457	-8845	
Foreign	133115	133171	-56	17202	
Local	229243	221730	7513	-8,357	

Top Most Active



Support 41 40 Resistance 42.25 43

PTT : Downside การลงเริ่มจำกัด ราคาพักตัวลงมาใกล้แนวรับบริเวณ 40-41 บาท ประเมินมีโอกาสชะลอที่บริเวณดังกล่าว



Support 27 25 Resistance 29 32

BAM : ถือว่าแข็งแกร่งกว่าตลาด โดยเป็นการแกว่งตัวในกรอบสามเหลี่ยมช่วงบริเวณ 27 – 29 บาท รอการ Breakout เพื่อเลือกทิศทาง



Support 176.50 172 Resistance 182 190

GULF : ยังไม่ผ่านแนวต้าน 190 บาท ทำให้ในช่วงนี้เป็นการพักตัวเพื่อสะสมกำลังไปก่อน



Support 85 82.50 Resistance 90 93

SCB : ราคากำลังหาจุด BOTTOM ใหม่ต่อเนื่อง โดยสัญญาณ MACD กลับมาตัดเส้น SIGNAL LING ลงอีกครั้ง หนูนรอบการพักตัวลงต่อ

Momentum Trading

OSP

Support	39.50
Resistance	42/43.25
Stop loss	38

คำแนะนำระยะสั้น (BUY)

เห็นการยืนฐานแนวรับสำคัญบริเวณ 39 บาท รักษาทิศทางเชิงบวกในแนวโน้มหลักที่เป็นขาขึ้น สามารถลุ้นการเกิด Technical Rebound วางเป้าหมาย 42/43.25 บาท

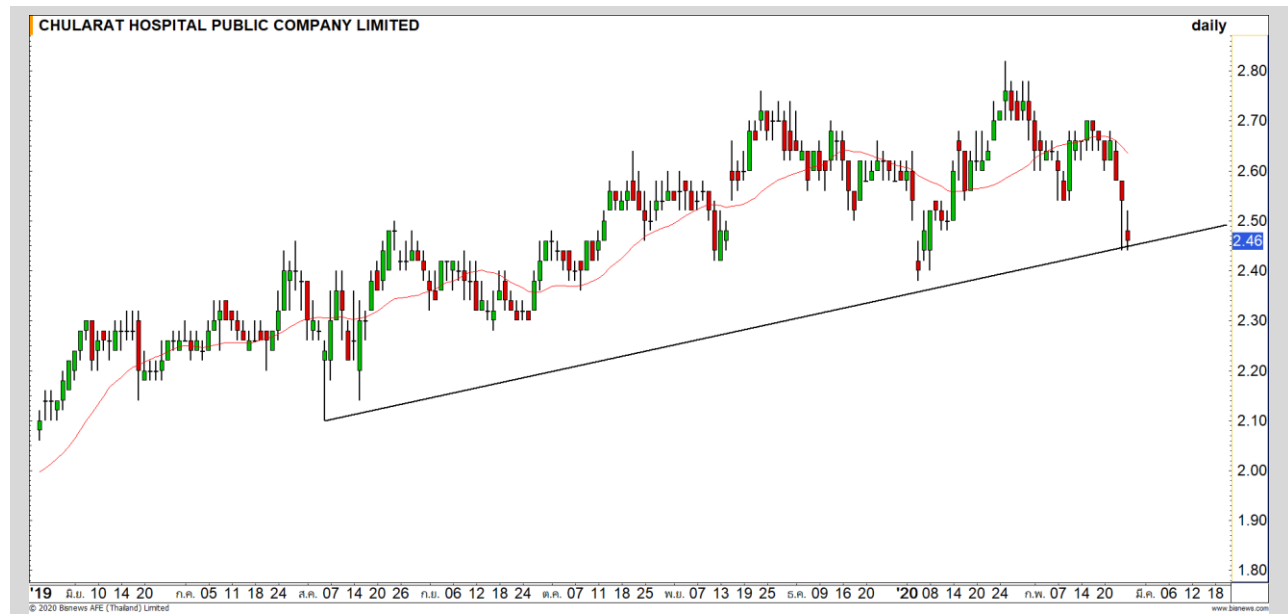


CHG

Support	2.42
Resistance	2.54/2.60
Stop loss	2.36

คำแนะนำระยะสั้น (BUY)

ราคาพักตัวลงน้อยกว่าตลาด โดยสามารถยืนอยู่ Uptrend Line ได้ ประเมิน Downside เริ่มจำกัด มีโอกาสได้เห็นการฟื้นตัว



Swing Trading

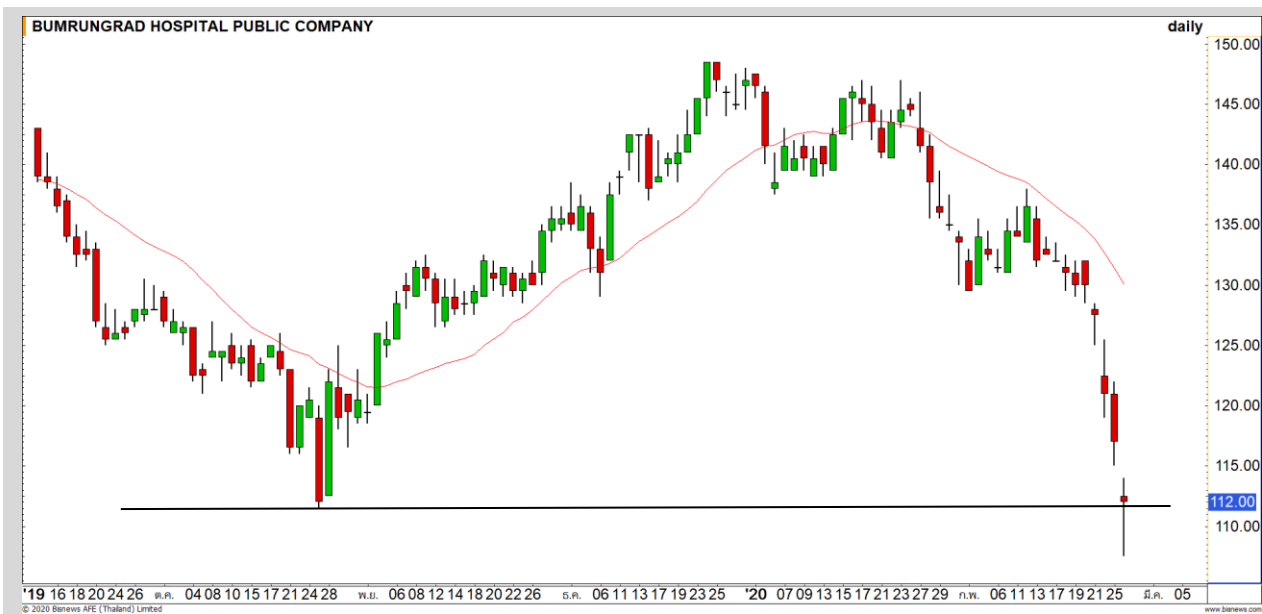


Support	9.30
Resistance	9.70/10
Stop loss	8.90

คำแนะนำระยะสั้น (BUY)

เห็นแรงซ็อกกลับที่บริเวณแนวรับ 9 บาท สัญญาณ Stochastic เข้าสู่ภาวะ Oversold สามารถลุ้นการฟื้นตัวกลับในรอบสั้น วางเป้าหมาย 9.70/10 บาท

SISB



Support	111.50
Resistance	117/121
Stop loss	107

คำแนะนำระยะสั้น (BUY)

มีแรงซ็อกกลับเข้ามาเกิดเป็นสัญญาณฟื้นตัวระยะสั้นจากแท่งเทียน Hammer ที่แนวรับ Low ของรอบก่อนหน้านี้ 111.50 บาท คาดราคามีโอกาสเข้าสู่รอบการกลับตัว

BH

TU: TU24C2006A



แนวรับ		แนวต้าน	
15	14.70	15.50	15.90

ราคาพักตัวน้อยกว่าตลาดในภาพรวมโดยไม่หลุด Uptrend Line
ทิศทางยังคงไม่เสียรอบของขาขึ้น

ตัดขาดทุนกรณีหลุด 14.50 บาท



สอบถามข้อมูลเพิ่มเติม
โทรศัพท์ 02-658-9915
Email: dw@fnsyrus.com
Line: @dw24

ตารางราคา

* ตารางราคาใช้เปรียบเทียบในการซื้อขายช่วง
market open เท่านั้น ไม่รวมช่วง market call

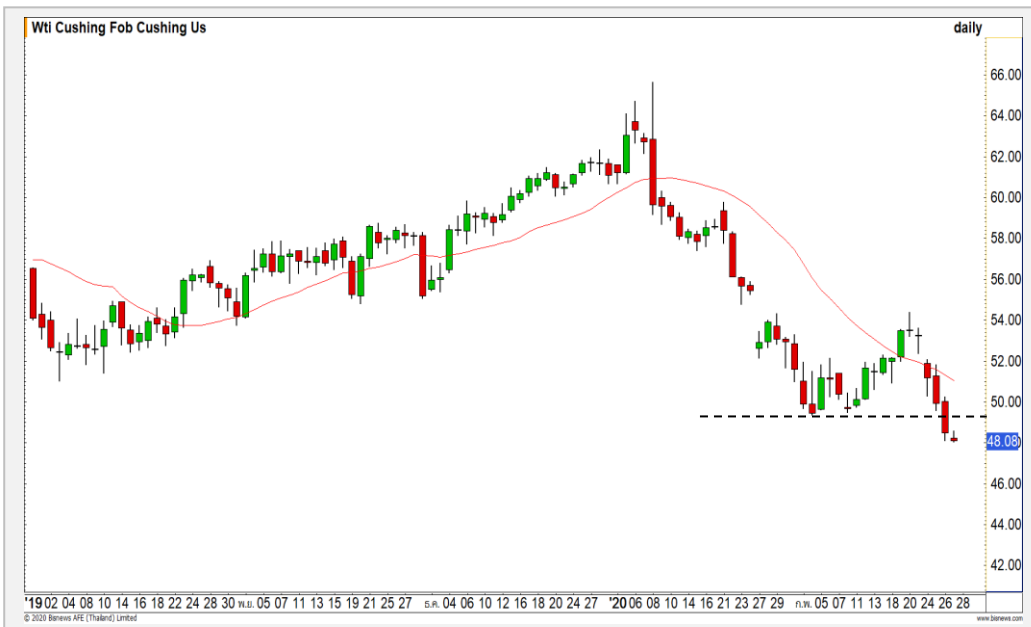
Underlying Bid*	DW Bid Price(THB) *				
	27-Feb-2020	28-Feb-2020	02-Mar-2020	03-Mar-2020	04-Mar-2020
15.60	0.43	0.43	0.42	0.42	0.42
15.50	0.41	0.41	0.41	0.40	0.40
15.40	0.40	0.40	0.39	0.39	0.39
15.30	0.39	0.38	0.38	0.38	0.37
15.20	0.37	0.37	0.37	0.36	0.36
15.10	0.36	0.36	0.35	0.35	0.35
15.00	0.35	0.34	0.34	0.34	0.34
14.90	0.33	0.33	0.33	0.32	0.32
14.80	0.32	0.32	0.31	0.31	0.31

*

Name	TU24C2006A	Implied Volatility	46.00%
Underlying	TU	Delta	50.47%
Type	Call	Listing Date	06-Jan-2020
Strike	15.760	Last Trading Date	30-Jun-2020
Conversion Ratio	3.78000	Expire Date(Maturity Date)	03-Jul-2020
Moneyness	-3.55% OTM	outstanding (26-Feb-2020)	170,300



Crude Oil (WTI)



Level 1 Level 2

Support

46

45

Resistance

49.50

51.50

ทิศกลับเป็นลบหลังจากที่หลุดแนวรับ 49.50 ดอลลาร์

ราคาน้ำมันดิบ WTI หลุดแนวรับ 49.50 ดอลลาร์ลงมา ดึงทิศทางเชิงลบเข้ามาในช่วงนี้

Shipping Index



Level 1 Level 2

Support

480

450

Resistance

550

600

เริ่มเห็นการสร้างฐานรอฟื้นตัว

ดัชนีการเดินเรือมีสัญญาณเริ่มเป็นบวก หลังจากที่ฟื้นตัวขึ้นเหนือเส้นค่าเฉลี่ย 20 วัน และ RSI ฟื้นตัวจากเขต Oversold ประเมินทิศทาง Sideway

Gold Futures

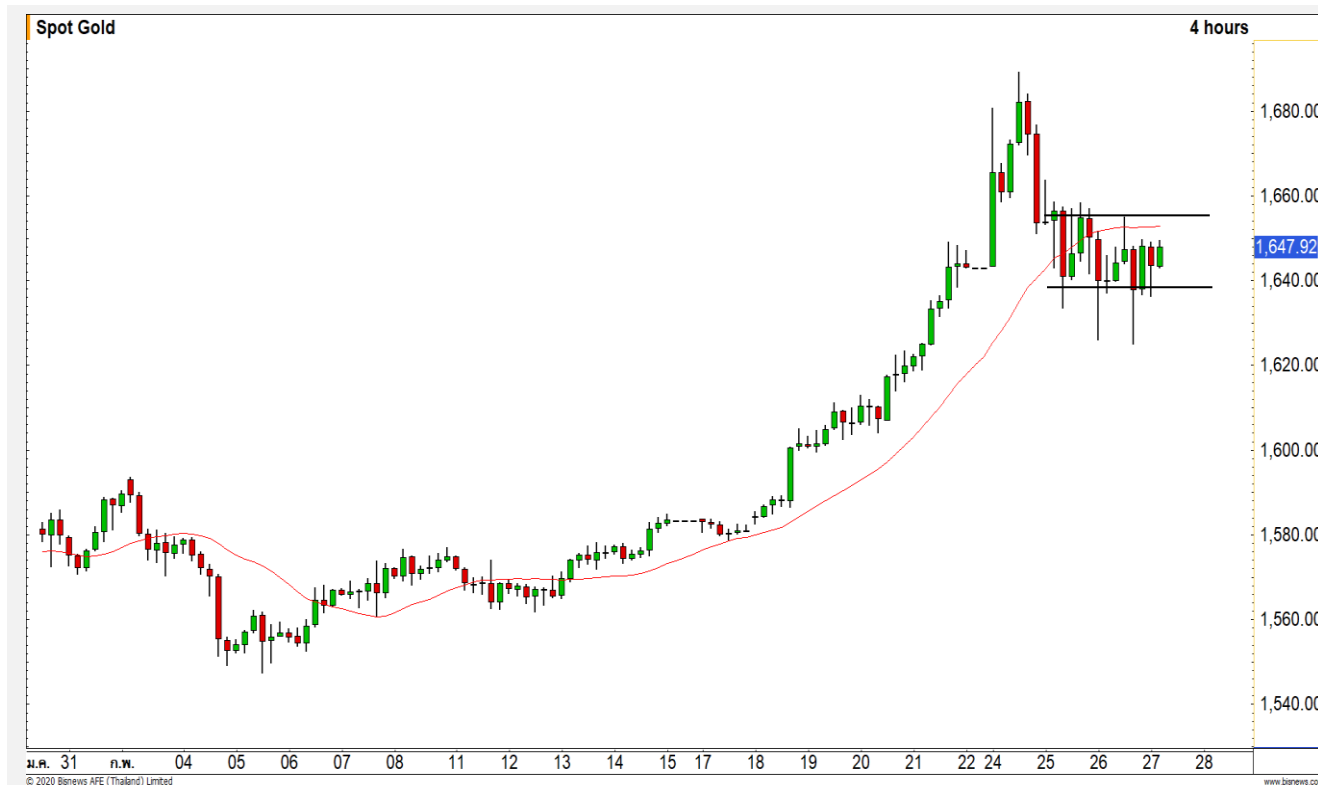
แกว่งตัวออกด้านข้างในกรอบ 1640-1660 ดอลลาร์

ภาพทางเทคนิคคราย 240 นาที เมื่อคืนที่ผ่านมาราคาทองคำแกว่งตัวต่ำกว่าระดับ 1640 ดอลลาร์อีกครั้ง แต่กลับมายืนเหนือได้อีกครั้ง ชะลอความเสี่ยงการพักตัวลงออกไป ประเมินราคาทองคำยังคงแกว่งตัวในกรอบเลือกทิศทางที่ 1640-1660 ดอลลาร์ โดยทิศทางจะกลับมาทิศทางที่ชัดเจนอีกครั้งหลัง Breakout ออกจากกรอบดังกล่าว

คำแนะนำระยะสั้น GOH20

- พอร์ตวางแนว Wait and See

วันที่ 26 ก.พ. 2020
กองทุน SPDR ขายทองคำ 4.39 ตัน
ลงมาที่ระดับ 935.70 ตัน



	แนวรับ		แนวต้าน		
	1640	1625	1655	1665	
	Contracts	Long	Short	Net	YTD
Institution		20499	21670	-1171	-7515
Foreign		16157	26875	-10718	17202
Local		43012	31123	11889	-8357

USD Futures

การอ่อนค่าของค่าเงินบาทมีโอกาสชะลอตัว

ภาพทางเทคนิคการอ่อนค่าของค่าเงินบาทเริ่มชะลอตัวลงเมื่อเข้าใกล้ระดับแนวต้านที่ 32.00 บาท/ดอลลาร์ ประเมินค่าเงินบาทมีโอกาสแข็งค่าสลับขึ้นมาได้บ้าง โดยการแข็งค่าเกินกว่า 31.70 บาท/ดอลลาร์ จะเป็นยืนยันการเข้าสู่รอบการแข็งค่า

คำแนะนำระยะสั้น USDH20

- พอร์ตว่างนะ Wait and See



แนวรับ		แนวต้าน	
31.70	31.50	31.85	32.00

Market Summary & Theoretical Price

SET50 Index Futures

Series	Settle	Change	Vol Contracts	Vol Change	OI	OI Change	Days to Delivery	Theoretical			Div. Yield	Fund Rate	Basis	Premium Discount
								Theoretical	Lower	Upper				
S50G20	922.3	-43.0	80	42	37	4	0	917.49	917.49	917.49	0.02%	1.75%	4.81	4.81
S50H20	918.9	-43.2	386888	0	352089	-957	29	918.49	917.76	922.32	0.38%	1.75%	1.41	0.41
S50J20	914.3	-44.0	97	0	94	0	62	918.60	917.04	926.78	1.04%	1.75%	-3.19	-4.30
S50M20	912.8	-43.9	37482	7354	37747	-439	123	916.62	913.53	932.86	2.03%	1.75%	-4.69	-3.82
S50U20	907.7	-44.4	9940	3527	11635	380	215	910.30	904.90	938.68	3.08%	1.75%	-9.79	-2.60
S50U20	907.2	-43.8	4991	2206	5141	-6	306	906.03	898.34	946.41	3.24%	1.75%	-10.29	1.17

Gold Futures

Series	Settle	Change	Vol Contracts	Vol Change	OI	OI Change	Days to Delivery	Theoretical			Premium / Discount	Risk Free Rate
								Theoretical	Lower	Upper		
GFG20	25040	90	181	130	696	52	0	24911	24911	24911	129.20	1.75%
GFJ20	25160	140	352	208	839	57	62	24985	24943	25207	175.15	1.75%
GFM20	25230	130	124	91	433	-1	123	25058	24974	25498	172.29	1.75%

Gold Online Futures

Series	Settle	Change	Vol Contracts	Vol Change	OI	OI Change	Days to Delivery	Theoretical
GOH20	1656.00	1.40	41564	9213	92287	14557	29	1649.29

USD Futures

Series	Settle	OI Change	Days to Delivery	Theoretical	Basis
USDG20	31.89	0.19	0	31.82	0.07
USDH20	31.83	0.17	29	31.89	0.01
USDJ20	31.88	0.22	62	31.98	0.06
USDM20	31.82	0.22	123	32.13	0.00

DISCLAIMER: รายงานฉบับนี้จัดทำโดยบริษัทหลักทรัพย์ ฟินันเซีย ไซรัส จำกัด (มหาชน) "บริษัท" ข้อมูลที่ปรากฏในรายงานฉบับนี้ถูกจัดทำขึ้นบนพื้นฐานของแหล่งข้อมูลที่เราเชื่อหรือควรเชื่อว่าจะมีความน่าเชื่อถือ และ5ความถูกต้อง อย่างไรก็ตามบริษัทไม่รับรองความถูกต้องครบถ้วนของข้อมูลดังกล่าว ข้อมูลและความเห็นที่ปรากฏอยู่ในรายงานฉบับนี้อาจมีการเปลี่ยนแปลง แก้ไข หรือเพิ่มเติมได้ตลอดเวลาโดยไม่ต้องแจ้งให้ทราบล่วงหน้า บริษัทไม่มีความประสงค์ที่จะชักจูงหรือชี้ชวนให้ผู้ลงทุน ลงทุนซื้อหรือขายหลักทรัพย์ตามที่ปรากฏในรายงานฉบับนี้ รวมทั้งบริษัทไม่ได้รับประกันผลตอบแทนหรือราคาของหลักทรัพย์ตามข้อมูลที่ปรากฏแต่อย่างใด บริษัทจึงไม่รับผิดชอบต่อความเสียหายใดๆ ที่เกิดขึ้นจากการนำข้อมูลหรือความเห็นในรายงานฉบับนี้ไปใช้ไม่ว่ากรณีใดก็ตาม ผู้ลงทุนควรศึกษาข้อมูลและใช้ดุลยพินิจอย่างรอบคอบในการตัดสินใจลงทุน

บริษัทขอสงวนลิขสิทธิ์ในข้อมูลและความเห็นที่ปรากฏอยู่ในรายงานฉบับนี้ ห้ามมิให้ผู้ใดนำข้อมูลและความเห็นในรายงานฉบับนี้ไปใช้ประโยชน์ คัดลอก ตัดแปลง ทำซ้ำ นำออกแสดงหรือเผยแพร่ต่อสาธารณชนไม่ว่าทั้งหมดหรือบางส่วน โดยไม่ได้รับอนุญาตเป็นลายลักษณ์อักษรจากบริษัทล่วงหน้า การลงทุนในหลักทรัพย์มีความเสี่ยง ผู้ลงทุนควรศึกษาข้อมูลและพิจารณาอย่างรอบคอบก่อนการตัดสินใจลงทุน

บริษัทหลักทรัพย์ ฟินันเซีย ไซรัส จำกัด (มหาชน) อาจเป็นผู้ดูแลสภาพคล่อง (Market Maker) และผู้ออกใบสำคัญแสดงสิทธิอนุพันธ์ (Derivative Warrants) บนหลักทรัพย์ AAV, ADVANC, AEONTS, AMATA, ANAN, AOT, AP, BANPU, BBL, BCH, BCP, BCPG, BDMS, BEAUTY, BEC, BEM, BGRIM, BH, BJC, BLAND, BPP, BTS, CBG, CENTEL, CHG, CK, CKP, COM7, CPALL, CPF, CPN, DELTA, DTAC, EA, EGCO, EPG, ERW, ESSO, GFPT, GLOBAL, GPSC, GULF, GUNKUL, HANA, HMPRO, INTUCH, IRPC, IVL, JAS, JMT, KBANK, KCE, KKP, KTB, KTC, LH, MAJOR, MBK, MEGA, MINT, MTC, ORI, OSP, PLANB, PRM, PSH, PSL, PTG, PTT, PTTEP, PTTGC, QH, RATCH, ROBINS, RS, SAWAD, SCB, SCC, SGP, SIRI, SPALI, SPRC, STA, STEC, SUPER, TASCOS, TCAP, THAI, THANI, TISCO, TKN, TMB, TOA, TOP, TPIPP, TRUE, TTW, TU, TVO, WHA และ SET50 Future โดยบริษัทฯ อาจจัดทำบทวิเคราะห์ของหลักทรัพย์อ้างอิงดังกล่าว ดังนั้น นักลงทุนควรศึกษารายละเอียดในหนังสือชี้ชวนของใบสำคัญแสดงสิทธิอนุพันธ์ดังกล่าวก่อนตัดสินใจลงทุน

หมายเหตุ: ประธานกรรมการของบริษัทหลักทรัพย์ ฟินันเซีย ไซรัส จำกัด (มหาชน) ดำรงตำแหน่งเป็นกรรมการของบริษัท ทู คอร์ปอเรชั่น จำกัด (มหาชน)

Remark : FSS's Chairman is a TRUE's director.