



SET INDEX

Technical Rebound
กลับมาขึ้น 1565 จุด

เมื่อวานยังประคองปิดที่จุดเปลี่ยน
1555 จุดได้ ฉะนั้นมีทางเลือกเดียวคือ
ต้องเกิด Technical Rebound กลับมา
ปิด Gap 1576.75-1588.56 จุด

โดยวันนี้ดูระยะเปิดบวก กรณีขึ้น
เหนือ 1565 จุดได้ จะกลับทิศทางเป็น
บวกทันที

แต่รอบหลักยังต้องรอการยืนยันที่
แนว Gap เพราะจะต้องถูกดันขึ้นปิด
สนิท เพื่อยืนยันการพื้นฐานเสร็จสิ้น และปิด
ความเสี่ยงต่อการไหลต่ำกว่า 1540 จุด

แนวรับ	1555	1545
แนวต้าน	1565	1576


Technical Review:

- S50H19: วันนี้เปิดบวก ดูแนวต้านช่วงแรก 1040-1050 จุด
- Momentum Trading : MEGA , SAWAD
- Swing Trading : SVI , STA

SET50 Index Futures



เปิดบวกต่อ ดูแนวต้านแรก 1040-1050 จุด

26 ธ.ค. 61 นักลงทุนต่างชาติกลับมา Long สุทธิ
หนาแน่น 12,313 สัญญา (4Q61 สะสมฝั่ง Short
45,557 สัญญา)

รอบเข้าติดคืนกลับมาขึ้น 1038 จุด และลุ้นฟื้นตัว
ขึ้นปิด Gap 1048-1053 จุด ตาม Bullish Divergence
และเมื่อขึ้นเหนือแนว Gap ได้ จะเป็นการยืนยัน
รอบทำฐานเสร็จสิ้น และปิดความเสี่ยงต่อการไหลในฝั่ง
Short

วางแนวต้านใหญ่ 1060 จุด รอบนี้อาจจะติดช่วง
สั้นๆ ได้

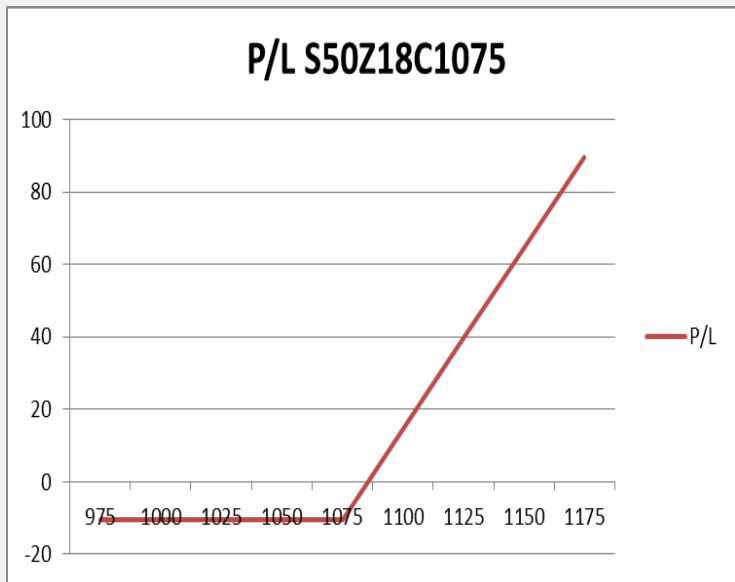
กลยุทธ์ S50H19 (Trading Long)

- ต้นทุน Long 1040 จุด การติดเข้านี้เข้าหาแนว
ต้าน 1043-1053 จุดหรือสูงกว่า อาจปิดทำกำไร
หากไม่ต้องการถือสถานะข้ามปี **หลุด 1030 จุดตัด
ขาดทุน**

	แนวรับ		แนวต้าน		
	1035	1030	1043	1053	
	Contracts	Long	Short	Net	YTD
Institution		46452	51710	-5258	44006
Foreign		69591	57278	12313	-53361
Local		81745	88800	-7055	9355



SET50 Index Options



คำแนะนำ : ถือ Long S50Z18C1075 ต้นทุนอ้างอิง SET50 ในช่วง 1072 – 1080 จุด ถือรอระยะดีด

กลยุทธ์ : รอทำกำไร

ขาดทุนสูงสุด : -

กำไรสูงสุดทางทฤษฎี : -

เป้าหมายการทำกำไร : -

จุดคุ้มทุน(เมื่อหมดอายุ) : -

SET50 Index	Long S50Z18C1075	Cost	Profit/Loss
975	-100	10.4	-10.4
1000	-75	10.4	-10.4
1025	-50	10.4	-10.4
1050	-25	10.4	-10.4
1075	0	10.4	-10.4
1100	25	10.4	14.6
1125	50	10.4	39.6
1150	75	10.4	64.6
1175	100	10.4	89.6

		Price	Change	Vol.	Open Interest	Intrinsic Value	Time Value	Break Even	All-in-Premium	Implied Volatility	Delta	Effective Gearing
Call Option	S50Z18C1025	17.50	2.40	103	649	15.71	1.79	1042.50	0.00	32.41%	0.82	48.62
	S50Z18C1050	3.00	-0.50	902	2413	0.00	3.00	1053.00	0.01	30.36%	0.29	101.05
	S50Z18C1075	0.60	-0.10	663	3835	0.00	0.60	1075.60	0.03	40.26%	0.06	110.04
	S50Z18C1100	0.30	0.10	339	3,309	0.00	0.30	1100.30	0.06	54.42%	0.03	92.98
	S50Z18C1125	0.10	0.00	100	3,754	0.00	0.10	1125.10	0.08	62.33%	0.01	92.51

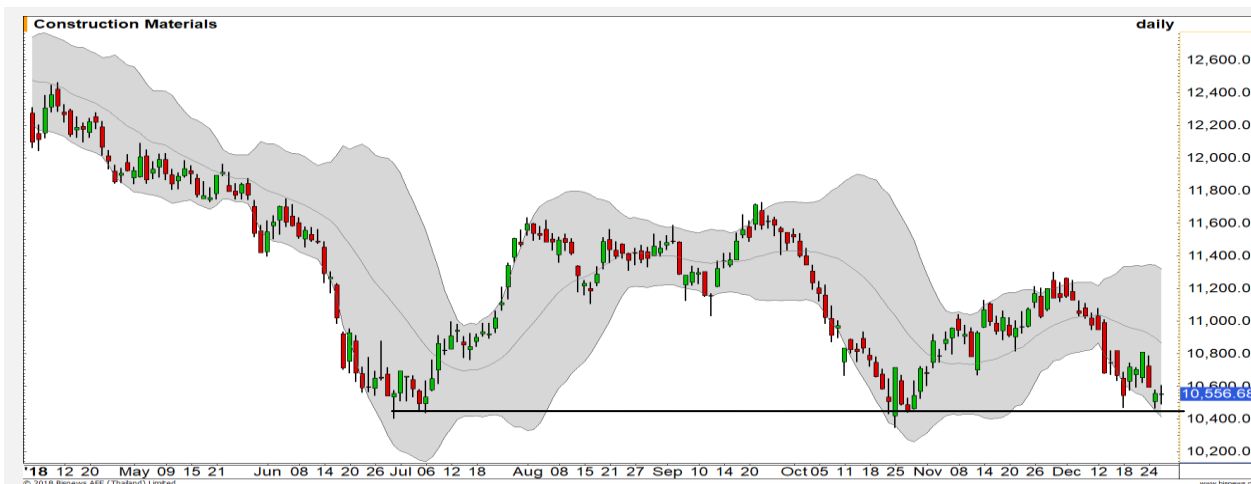
Put Option	S50Z18P1025	2.20	-1.20	970	2780	0.00	2.20	1022.80	-0.02	35.32%	-0.20	-95.74
	S50Z18P1050	13.80	-2.60	634	2339	9.29	4.51	1036.20	0.00	38.32%	-0.67	-50.31
	S50Z18P1075	35.70	-4.30	226	3,287	34.29	1.41	1039.30	0.00	50.00%	-0.89	-25.93
	S50Z18P1100	60.00	-6.40	107	2,599	59.29	0.71	1040.00	0.00	64.05%	-0.95	-16.46
	S50Z18P1125	86.00	-2.40	70	1,822	84.29	1.71	1039.00	0.00	100.41%	-0.93	-11.22

Construction Materials

	Level 1	Level 2
Support	10400	10200
Resistance	10800	11000

แนวรับสำคัญ 10400 จุด

ดัชนีวัสดุก่อสร้าง Downside ในการพักตัวถูกจำกัด ใกล้แนวรับสำคัญ 10400 จุด มีโอกาสเกิด Technical Rebound ในรอบสั้นนี้

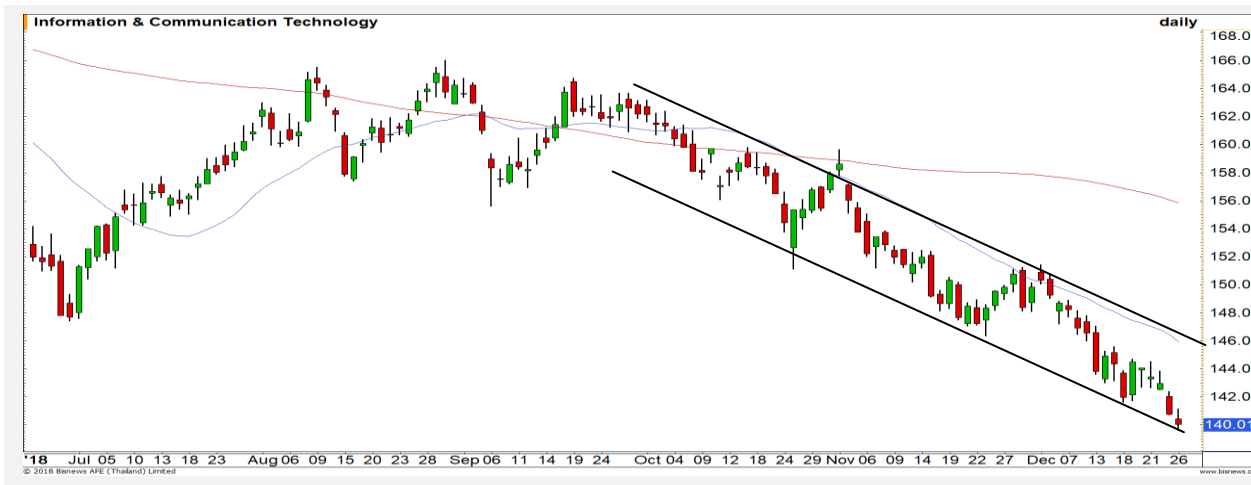


Information & Communication Technology

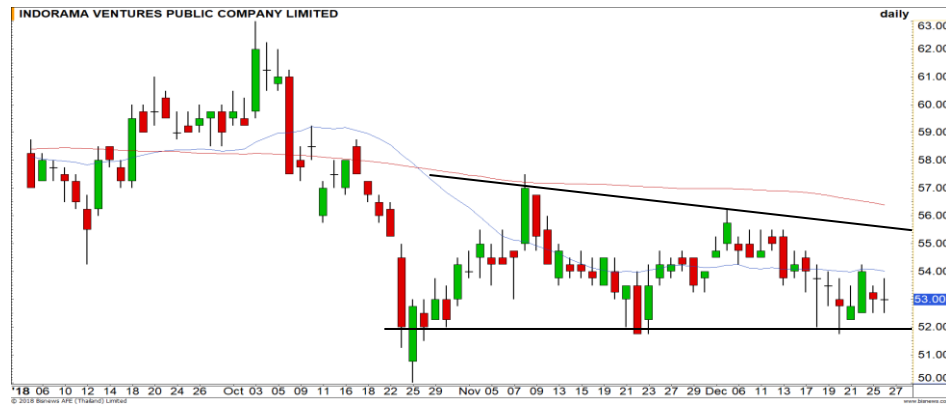
	Level 1	Level 2
Support	138	136
Resistance	142	146

ยังเสี่ยงลงต่อ

ดัชนีกลุ่มเทคโนโลยีสารสนเทศและการสื่อสาร แกว่งตัวในกรอบ Downtrend channel ความเสี่ยงการปรับตัวลง ยังคงมีอยู่



Top Most Active



Support 52 50 Resistance 54 55

IVL : รูปแบบโดยรวมยังคงเป็นลักษณะ Sideway ช่วงการแกว่งตัวที่บริเวณ 52-55 บาท



Support 110 103 Resistance 115.50 118.50

PTTEP : รอบสั้นมีลุ้น Rebound เพื่อปิด Gap บริเวณ 115.50 บาท



Support 70.75 70 Resistance 72.75 74

PTTGC : แท่งเทียนเกิดรูปแบบ Hammer อีกทั้งเกิดสัญญาณ Divergence กับราคา มีโอกาสได้เห็นการเร่งระยะสั้น



Support 41 40 Resistance 43.50 45

EA : RSI ลงต่ำกว่าระดับ 30 ซึ่งเป็นสัญญาณ Oversold ทำให้ประเมิน Downside จำกัด มีโอกาสที่จะได้เห็นการตั้งฐานบริเวณนี้

Momentum Trading

MEGA

Support | 28.25
Resistance | 30.50
Stop loss | 27.75

คำแนะนำระยะสั้น (BUY)

แท่งเทียนเกิดรูปแบบ Tweezer Bottoms เป็นสัญญาณการฟื้นตัวในทางเทคนิค ประกอบกับการเกิด Bullish divergence กับ RSI ทำให้มีโอกาสได้เห็นการดีดในรอบสั้น วางเป้าหมายรอบนี้ที่ 30.50 บาท

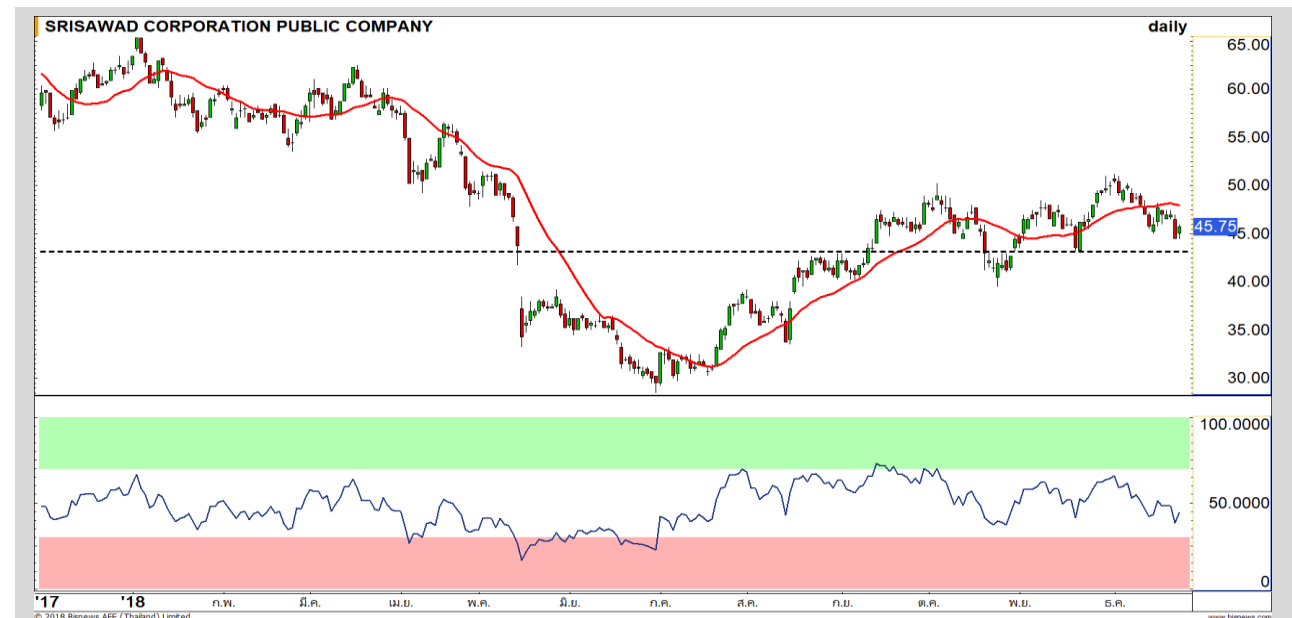


SAWAD

Support | 45.00
Resistance | 46.50-47.50
Stop loss | 44.25

คำแนะนำระยะสั้น (BUY)

ระยะพักตัวไม่หลุด Low ก่อนหน้าเมื่อวันที่ 21 พ.ย. ณ ระดับ 43.25 บาท มีโอกาสดีดสวนทิศทางตลาดฯ รวม เข้าหาแนวต้าน 46.50 บาท แลเป้าหมายหลัก 47.50 บาท



Swing Trading



Support	4.92
Resistance	5.20
Stop loss	4.84

คำแนะนำระยะสั้น (BUY)

ในภาพรวม 240 นาที เกิดสัญญาณ Bullish divergence กับ RSI รอบสั้นมีโอกาสดูเห็นการฟื้นตัวกลับเพื่อทดสอบแนวต้าน 5.20 บาท

SVI



Support	14.00
Resistance	14.80-15.00
Stop loss	13.90

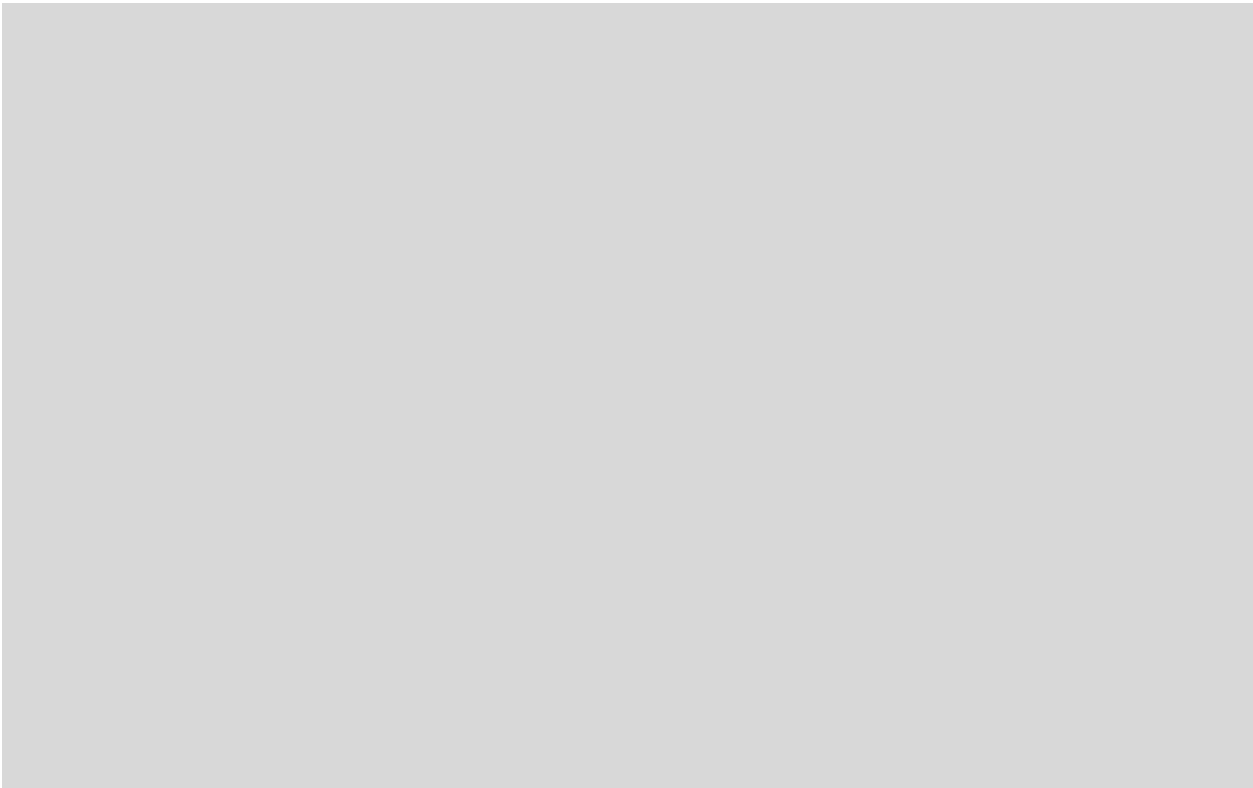
คำแนะนำระยะสั้น (BUY)

ราคาทำ Low ไม่หลุด 13.70 บาท มีจังหวะเกิด Technical Rebound เข้าหาแนวต้าน 14.80-15 บาท แต่ถ้าวหลุด 13.90 บาท จะเกิดระยะไหลเร็ว ต้องรีบตัดขาดทุน

STA



รอสัญญาณตัวถัดไป



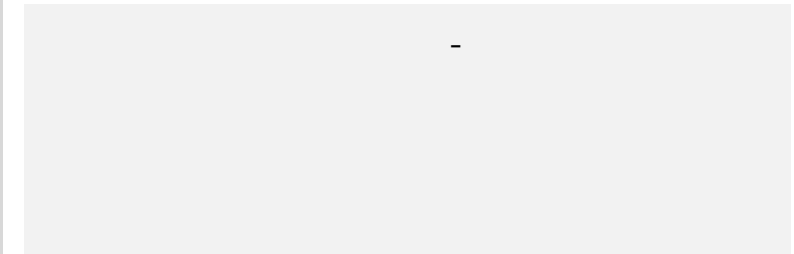
เทียบราคาวันก่อนหน้า

Close Price	%Change
-	-

(ข้อมูล ณ เวลา 17.00 น. ของวันก่อนหน้า)

รอดูทิศทางตลาดฯ

แนวรับ		แนวต้าน	
-	-	-	-



ปริมาณหุ้นที่ให้ยืมเพื่อขายชอร์ต

Stock	Available for borrowing (Share)
-	-

(ข้อมูล ณ เวลา 9.00 น. ของวันก่อนหน้า)

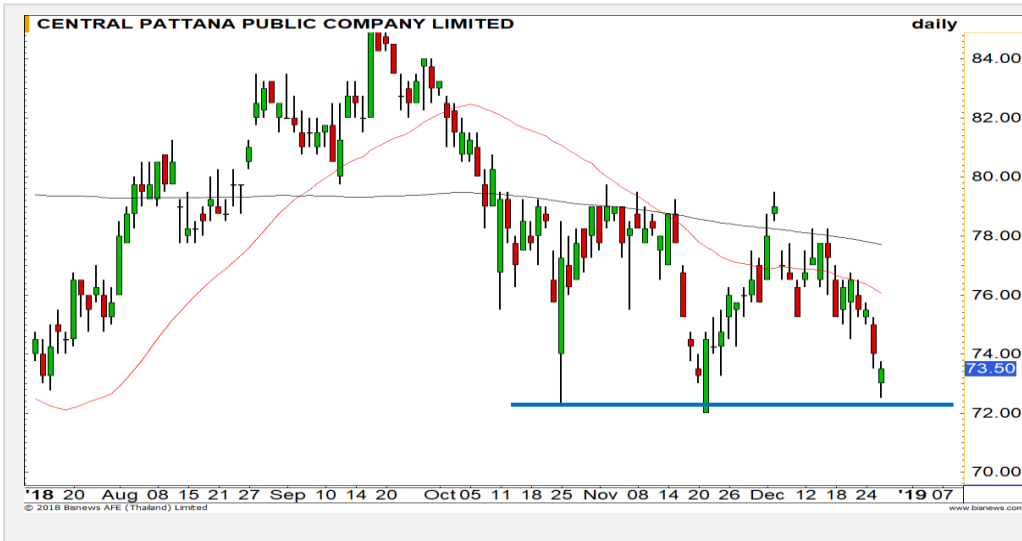


สอบถามข้อมูลเพิ่มเติม กรุณาติดต่อ
ฝ่ายธุรกิจยืมและให้ยืมหลักทรัพย์

โทรศัพท์ : 02-658-9699

Email: sbl@fnsyrus.com

CPN: CPN24C1904A



แนวรับ		แนวต้าน	
73	72	75	76

ราคาย่อตัวลงมาที่แนวรับหลัก 73 บาท ประเมินมีโอกาสเกิด Technical Rebound เนื่องจาก Downside เริ่มจำกัด

ตัดขาดทุนในกรณีหลุด 72 บาท



สอบถามข้อมูลเพิ่มเติม
โทรศัพท์ 02-658-9915
Email: dw@fnsyrus.com
Line: @dw24

ตารางราคา

* ตารางราคาใช้เปรียบเทียบในการซื้อขายช่วง market open เท่านั้น ไม่รวมช่วง market call

Name	CPN24C1904A	Implied Volatility	38.00%
Underlying	CPN	Delta	26.27%
Type	Call	Listing Date	30-Oct-2018
Strike	87.290	Last Trading Date	30-Apr-2019
Conversion Ratio	9.88000	Expire Date(Maturity Date)	06-May-2019
Moneyness	-16.08% OTM	outstanding (26-Dec-2018)	100,000

Underlying Bid*	DW Bid Price(THB) *				
	27-Dec-2018	28-Dec-2018	02-Jan-2019	03-Jan-2019	04-Jan-2019
74.25	0.26	0.26	0.25	0.25	0.24
74.00	0.26	0.25	0.24	0.24	0.24
73.75	0.25	0.25	0.23	0.23	0.23
73.50	0.24	0.24	0.23	0.23	0.22
73.25	0.23	0.23	0.22	0.22	0.22
73.00	0.23	0.23	0.21	0.21	0.21
72.75	0.22	0.22	0.21	0.21	0.20
72.50	0.22	0.21	0.20	0.20	0.20
72.25	0.21	0.21	0.20	0.19	0.19

TOP GAINER AND LOSER

5 TOP MAINBROAD GAINER

Rank	Stock	PClose	%Change	Support	Resistance	Trend (1 Week)	Technical View
1	UMI	1.32	4.76	1.26/1.21	1.36/1.44	Sideway Up	อยู่ในรอบการฟื้นตัว
2	GGC	9.90	4.21	9.70/9.50	10/10.40	Sideway Down	เกิดแท่งเทียนกลับตัว
3	STEC	20.50	4.06	20.10/19.60	20.90/21.30	Sideway Down	เกิดแท่งเทียน Bullish Harami มีโอกาสกลับตัว
4	KCE	26.50	3.92	26/25.50	27.50/28.25	Sideway Down	เกิดแท่งเทียน Bullish Harami มีโอกาสกลับตัว
5	EPG	6.90	3.76	6.80/6.65	7.05/7.20	Sideway Down	เกิดแท่งเทียน Bullish Harami มีโอกาสกลับตัว

5 TOP MAINBROAD LOSER

Rank	Stock	PClose	%Change	Support	Resistance	Trend (1 Week)	Technical View
1	JAS	4.44	-5.13	4.36/4.28	4.50/4.60	Sideway Down	ราคาทำ New Low เสี่ยงลงต่อเนื่อง
2	BEM	9.50	-4.52	9.40/9.30	9.70/9.85	Sideway Up	ย่อในแนวโน้มขาขึ้น
3	EA	41.75	-4.02	40.75/39.50	42.25/43.50	Sideway Down	หากกลับไปยืน 42.25 บาท ไม่ได้ เสี่ยงลงต่อ
4	BCPG	15.40	-3.14	15.10/14.70	15.90/16.30	Sideway Down	ราคาทำ New Low เสี่ยงลงต่อเนื่อง
5	DOD	13.00	-2.99	12.90/12.20	13.40/13.60	Sideway	หากราคาหลุด 12.90 บาท เสี่ยงลงต่อเนื่อง

หมายเหตุประกอบการเลือก Top Gainer และ Top Loser

- ปริมาณการซื้อขายเฉลี่ย 5 วัน มากกว่า 10 ล้านบาท
- ไม่นับรวม DW และ Warrant
- ราคาหุ้นไม่ต่ำกว่า 1 บาท

** เนื่องจากหุ้นในกลุ่มนี้ส่วนใหญ่เป็นหุ้นที่ผันผวนแรงกว่าตลาด นักลงทุนควรใช้ความระมัดระวังเป็นพิเศษ **

Crude Oil (WTI)



Level 1

Level 2

Support

42

40

Resistance

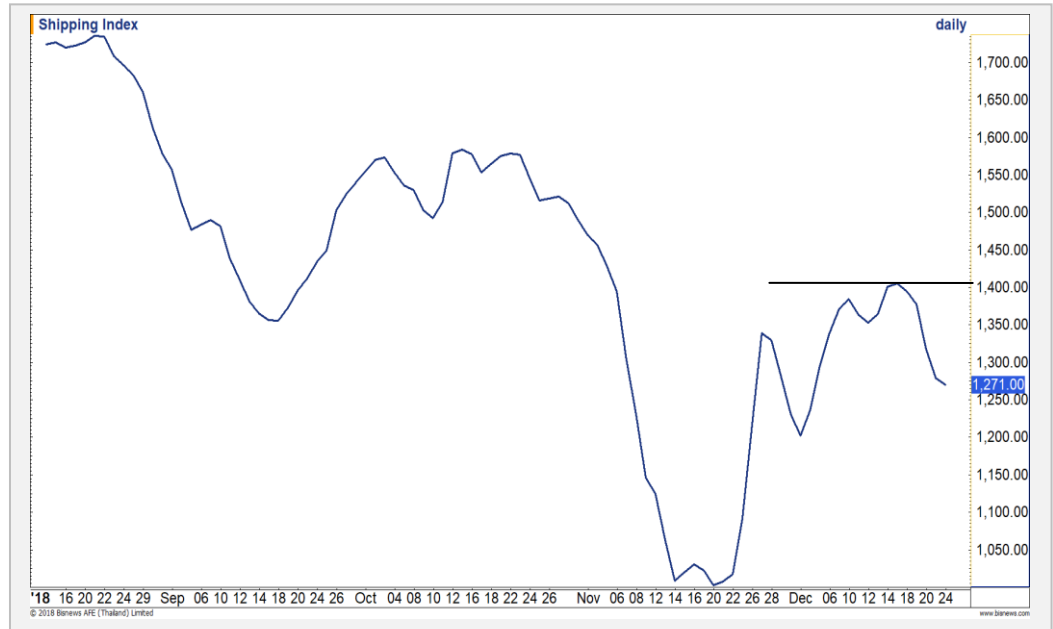
49

50

ฟันตัวในรอบสั้น

ราคาน้ำมัน WTI บวกขึ้นมากกว่า 8% โดยแท่งเทียนเกิดรูปแบบ Bullish engulfing เนื้อฐานแนวรับ 42 ดอลลาร์ต่อบาร์เรล มองระยะสั้นฟันตัววางเป้าหมายที่ 49 ดอลลาร์ต่อบาร์เรลเป็นด่านสำคัญ

Shipping Index



Level 1

Level 2

Support

1200

1030

Resistance

1340

1400

พักตัวปรับฐาน

ดัชนีค่าระวางเรือ อยู่ในรอบการพักตัวปรับฐานจากระดับ 1400 จุด วางแนวรับสำคัญรอบนี้ที่ 1200 จุด

Gold Futures

ย่อตัวระยะสั้น

ภาพทางเทคนิคราคาทองคำราย 240 นาที พื้นตัวแรงใกล้ 1280 ดอลลาร์ในคืนที่ผ่านมา แล้วย่อตัวลงมาที่ระดับแนวรับ 1265 ดอลลาร์ ประเมินเป็นเพียงการย่อตัวระยะสั้น หากราคาทองคำยังยืนระดับ 1265 ดอลลาร์ได้ จะมีโอกาสได้เห็นการปรับตัวขึ้นอีกครั้ง

คำแนะนำระยะสั้น GFH19

- พอร์ตวางแนวรอเปิด Long ที่ใกล้บริเวณแนวรับ 1265 ดอลลาร์ วางเป้าหมายทำกำไรช่วง 1275 – 1280 ดอลลาร์ **ตัดขาดทุนกรณีหลุด 1260 ดอลลาร์**

วันที่ 26 ธ.ค. 2018
กองทุน SPDR เพิ่มถือครองทองคำ
15.88 ตัน ขึ้นมาที่ระดับ 790.02 ตัน



แนวรับ		แนวต้าน	
1265	1260	1275	1280

Contracts	Long	Short	Net	YTD
Institution	1240	1950	-710	-7318
Foreign	1151	1549	-398	9762
Local	3111	2003	1108	-2444

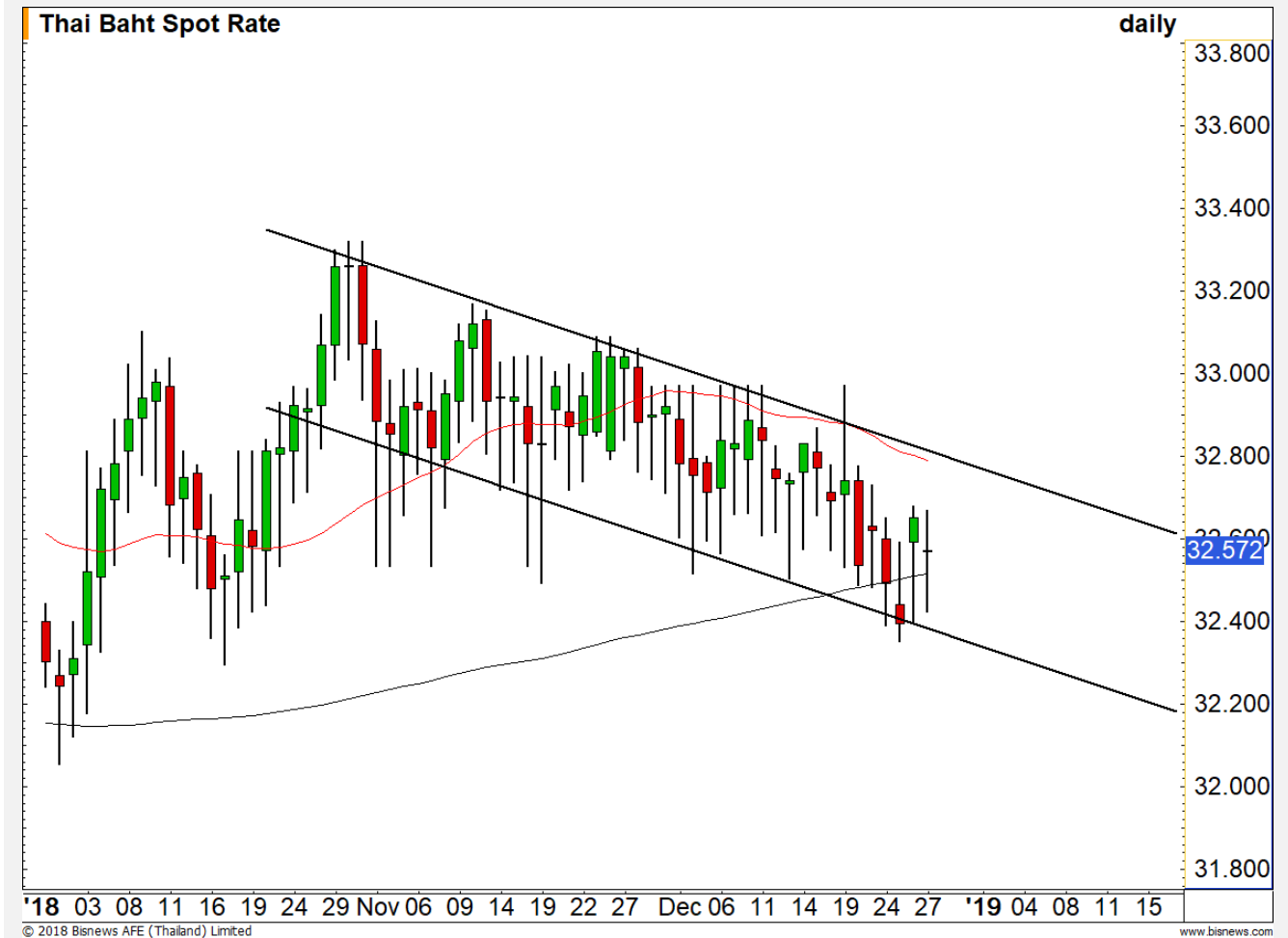
USD Futures

ทิศทางแข็งค่ายังไม่เสีย

ภาพทางเทคนิคของค่าเงินบาทอ่อนค่าสลับลงมา แต่ยังเป็นการแกว่งตัวในกรอบของ Sideway Down อยู่ เรายังคงมุมมองการทยอยแข็งค่าของค่าเงินบาทต่อไป

คำแนะนำระยะสั้น USDH19

- พอร์ตวางแนวรอเปิด Short เมื่อค่าเงินบาทอ่อนค่า ใกล้ระดับ 32.80 บาท/ดอลลาร์ วางเป้าทำกำไรที่ 32.50 – 32.55 บาท/ดอลลาร์ ตัดขาดทุนกรณีอ่อนค่าหลุด 33.00 บาท/ดอลลาร์



แนวรับ		แนวต้าน	
32.50	32.40	32.65	32.70

Market Summary & Theoretical Price

SET50 Index Futures

Series	Settle	Change	Vol. Contracts	Change	OI	Change	Days to Delivery	Theoretical			Div. Yield	Fund Rate	Basis	Premium Discount
								Theoretical	Lower	Upper				
S50Z18	1040.5	4.1	61209	-28777	119985	-12343	0	1040.71	1040.71	1040.71	0.00	1.50%	-0.21	-0.21
S50F19	1040.0	2.5	235	-80	514	-62	34	1041.54	1040.82	1046.88	0.01	1.50%	-0.71	-1.54
S50G19	1038.5	2.6	52	32	56	23	62	1042.19	1040.87	1051.92	0.01	1.50%	-2.21	-3.69
S50H19	1035.2	1.2	126345	-6810	206150	19805	91	1042.60	1040.66	1056.87	0.01	1.50%	-5.51	-7.40
S50M19	1031.5	2.0	8135	-75	12455	739	182	1039.31	1035.42	1067.85	0.02	1.50%	-9.21	-7.81
S50U19	1027.9	2.0	1812	-377	6212	89	274	1031.65	1025.79	1074.62	0.03	1.50%	-12.81	-3.75

Gold Futures

Series	Settle	Change	Vol. Contracts	Change	OI	Change	Days to Delivery	Theoretical			Premium / Discount	Risk Free Rate
								Theoretical	Lower	Upper		
GFZ18	19720	50	15	-72	976	-81	0	19682	19682	19682	37.81	1.50%
GFG19	19800	50	45	31	1001	120	62	19732	19707	19916	67.66	1.50%
GFJ19	19840	40	2	-34	950	33	121	19780	19731	20139	59.94	1.50%

USD Futures

Series	Settle	Change	Days to Delivery	Theoretical	Basis
USDZ18	32.57	0.02	0	32.57	0.00
USDF19	32.51	-0.02	34	32.66	-0.06
USDG19	32.50	-0.03	62	32.73	-0.07
USDH19	32.53	0.06	91	32.81	-0.04

DISCLAIMER: รายงานฉบับนี้จัดทำโดยบริษัทหลักทรัพย์ ฟินันเซีย ไซรัส จำกัด (มหาชน) "บริษัท" ข้อมูลที่ปรากฏในรายงานฉบับนี้ถูกจัดทำขึ้นบนพื้นฐานของแหล่งข้อมูลที่น่าเชื่อถือ และไม่รับรองความถูกต้องหรือมีความถูกต้อง ใดๆก็ตามบริษัท/گردانของข้อมูลดังกล่าว ข้อมูลและความเห็นที่ปรากฏอยู่ในรายงานฉบับนี้อาจมีการเปลี่ยนแปลง แก้ไข หรือเพิ่มเติมได้ตลอดเวลาโดยไม่ต้องแจ้งให้ทราบล่วงหน้า บริษัทไม่มีความประสงค์ที่จะชักจูงหรือชี้ชวนให้ผู้ลงทุน ลงทุนซื้อหรือขายหลักทรัพย์ตามที่ปรากฏในรายงานฉบับนี้ รวมทั้งบริษัทไม่ได้รับประกันผลตอบแทนหรือราคาของหลักทรัพย์ตามข้อมูลที่ปรากฏแต่อย่างใด บริษัทจึงไม่รับผิดชอบต่อความเสียหายใดๆ ที่เกิดขึ้นจากการนำข้อมูลหรือความเห็นในรายงานฉบับนี้ไปใช้ไม่ว่ากรณีใดก็ตาม ผู้ลงทุนควรศึกษาข้อมูลและใช้ดุลยพินิจอย่างรอบคอบในการตัดสินใจลงทุน

บริษัทขอสงวนลิขสิทธิ์ในข้อมูลและความเห็นที่ปรากฏอยู่ในรายงานฉบับนี้ ห้ามมิให้ผู้ใดนำข้อมูลและความเห็นในรายงานฉบับนี้ไปใช้ประโยชน์ คัดลอก ดัดแปลง ทำซ้ำ นำออกแสดงหรือเผยแพร่ต่อสาธารณชนไม่ว่าทั้งหมดหรือบางส่วน โดยไม่ได้รับอนุญาตเป็นลายลักษณ์อักษรจากบริษัทล่วงหน้า การลงทุนในหลักทรัพย์มีความเสี่ยง ผู้ลงทุนควรศึกษาข้อมูลและพิจารณาอย่างรอบคอบก่อนการตัดสินใจลงทุน

บริษัทหลักทรัพย์ ฟินันเซีย ไซรัส จำกัด (มหาชน) อาจเป็นผู้ดูแลสภาพคล่อง (Market Maker) และผู้ออกใบสำคัญแสดงสิทธิอนุพันธ์ (Derivative Warrants) บนหลักทรัพย์ที่ปรากฏอยู่ในรายงานฉบับนี้ โดยบริษัท อาจจัดทำทวีเคาระห์ของหลักทรัพย์อ้างอิงดังกล่าวนี้ ดังนั้น นักลงทุนควรศึกษารายละเอียดในหนังสือชี้ชวนของใบสำคัญแสดงสิทธิอนุพันธ์ดังกล่าวก่อนตัดสินใจลงทุน