



SET INDEX

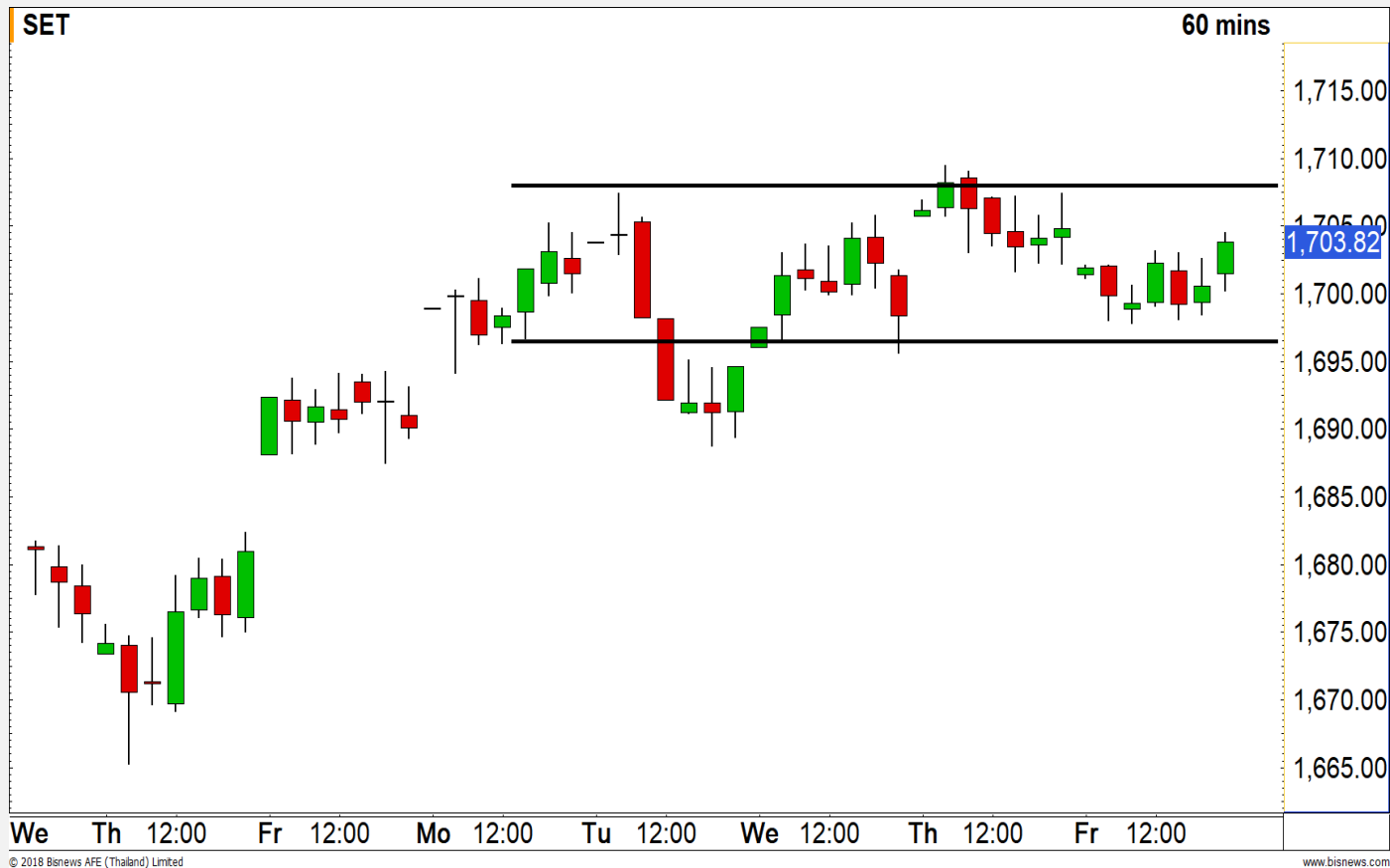
คาดขึ้นทดสอบ

แนวต้านย่อยด่านแรก 1706 จุด

ภาพระยะ 2 สัปดาห์ขึ้นไปให้น้ำหนักดัชนีมีโอกาสทดสอบ High 1730 จุด และมีการปรับขึ้นต่อเพื่อทำ Higher High วางเป้าหมาย 1750 จุด ฉะนั้นตราที่ไม่หลุด 1684-1687 จุด จะเป็นแค่การคลายตัวเพื่อขึ้นต่อ

ส่วนภาพเช้าเปิดบวก วางแนวต้านย่อย 1706 จุด คาดทะลุผ่านเพื่อขึ้นทดสอบแนวต้านหลักของวันที่ 1711 จุด

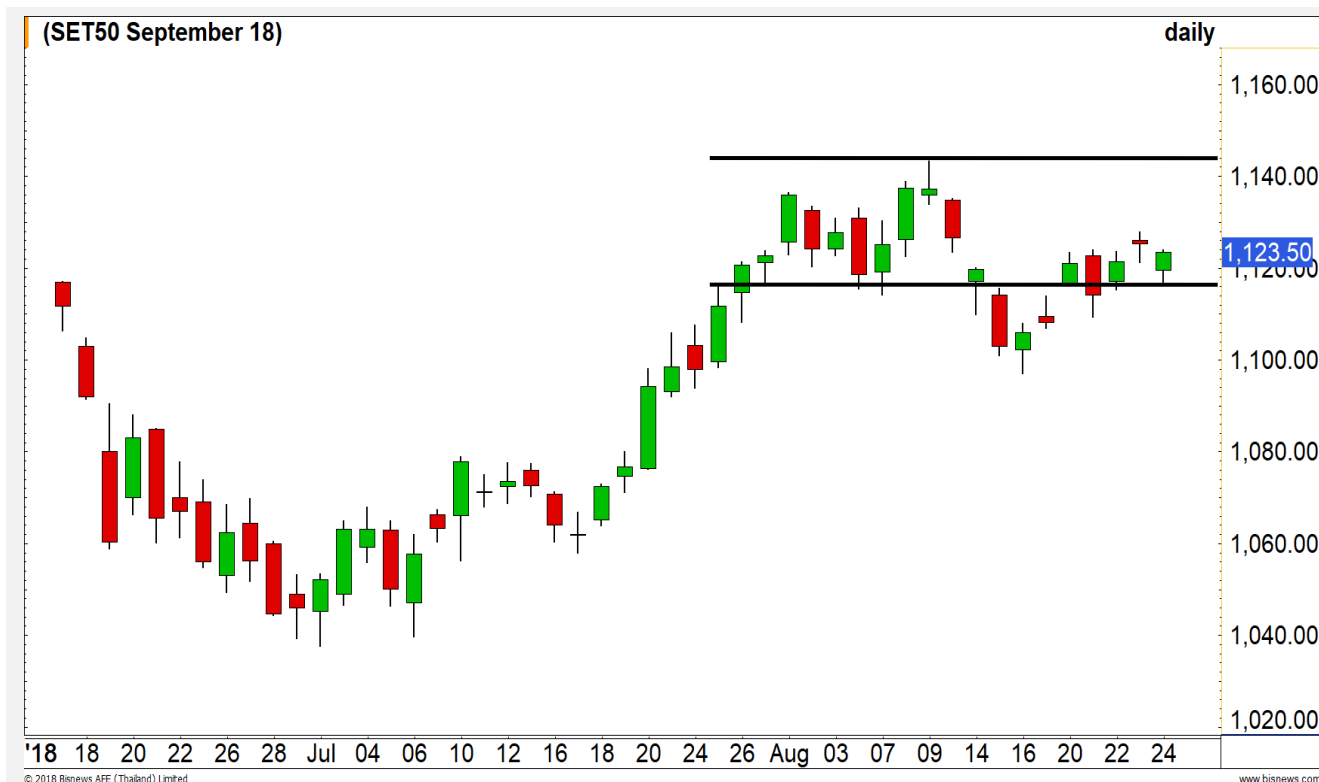
แนวรับ	1700**	1698*
แนวต้าน	1711**	1716*



Technical Review:

- S50U18: รอบเช้าเปิดผ่านแนวต้านย่อย 1125 จุด โดยมีเป้าหมายหลักของวันคือ 1129-1132 จุด
- Momentum Trading : DCC , PF
- Swing Trading : SPALI , TOP

SET50 Index Futures



ทิศทางรอบเช้าจะขยับผ่าน แนวต้านย่อยที่ 1125 จุด

24 ส.ค. 61 นักลงทุนต่างชาติ Short สุทธิต่อเนื่อง เป็นวันที่สอง 10,893 สัญญา (2 พ.ค.-24 ส.ค. เหลือ Long สุทธิสะสม 16,628 สัญญา)

ประเมินรอบหลักอยู่ในแนวโน้มฟื้นตัว มีเป้าหมายคือ High ก่อนหน้าช่วง 1140-1143 จุดรอทดสอบ ฉะนั้นการคลายตัวระหว่างทางเป็นจังหวะเปิด Long เนื่องจาก Low จะไม่หลุด 1110 จุด

ขณะที่เข้านี้จะเปิดขยับผ่านแนวต้านย่อย 1125 จุด โดยมีเป้าหมายรายวันรอทดสอบในช่วง 1129-1132 จุด

กลยุทธ์ S50U18 (รอบหลักเน้น Trading Long)

- พอร์ตว่าง รอย่อเปิด Long แนวรับ 1121/1118 จุด
- พอร์ตเปิด Long เมื่อวันศุกร์ที่ผ่านมา ในช่วงย่อทดสอบแนวรับ 1117-1121 จุด ถือรอทำกำไรที่แนวต้าน 1129/1132 จุด **ปิดหลุด 1116 จุดตัดขาดทุน**
- พอร์ตถือ Long ต้นทุน 1122 จุด แนะนำถือต่อเพื่อรอปิดทำกำไรช่วงดีดเข้าหาแนวต้าน 1130 จุด และ 1140 จุด **ปิดหลุด 1120 จุดตัดขาดทุน**

แนวรับ

1121**

1118*

แนวต้าน

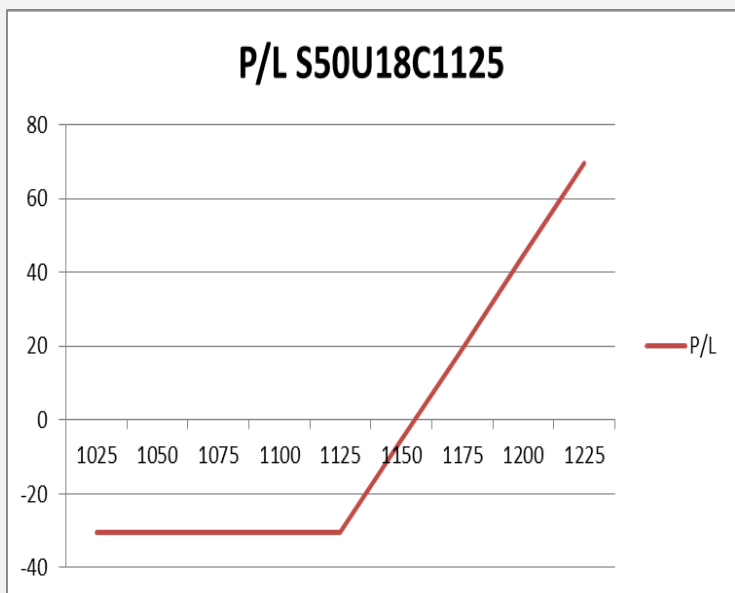
1129**

1132

Contracts	Long	Short	Net	YTD
Institution	24957	24358	599	15641
Foreign	18144	29037	-10893	26302
Local	72022	61728	10294	-41943



SET50 Index Options



คำแนะนำ : Wait and See

- กลยุทธ์ : -
- ขาดทุนสูงสุด : -
- กำไรสูงสุดทางทฤษฎี : -
- เป้าหมายการทำกำไร : -
- จุดคุ้มทุน(เมื่อหมดอายุ) : -

SET50 Index	Long S50U18C1075	Cost	Profit/Loss
1025	-100	30.5	-30.5
1050	-75	30.5	-30.5
1075	-50	30.5	-30.5
1100	-25	30.5	-30.5
1125	0	30.5	-30.5
1150	25	30.5	-5.5
1175	50	30.5	19.5
1200	75	30.5	44.5
1225	100	30.5	69.5

		Price	Change	Vol.	Open Interest	Intrinsic Value	Time Value	Break Even	All-in-Premium	Implied Volatility	Effective Gearing
Call Option	S50U18C1075	52.40	-3.80	23	3022	53.03	-0.63	1127.40	0.00	0.00%	20.96
	S50U18C1100	33.10	-1.70	86	1,902	28.03	5.07	1133.10	0.00	10.86%	27.08
	S50U18C1125	18.60	-1.00	332	3,097	3.03	15.57	1143.60	0.01	12.48%	33.02
	S50U18C1150	9.50	-0.50	293	3,869	0.00	9.50	1159.50	0.03	13.48%	39.01
	S50U18C1175	4.20	-0.60	252	2,786	0.00	4.20	1179.20	0.05	13.96%	46.06

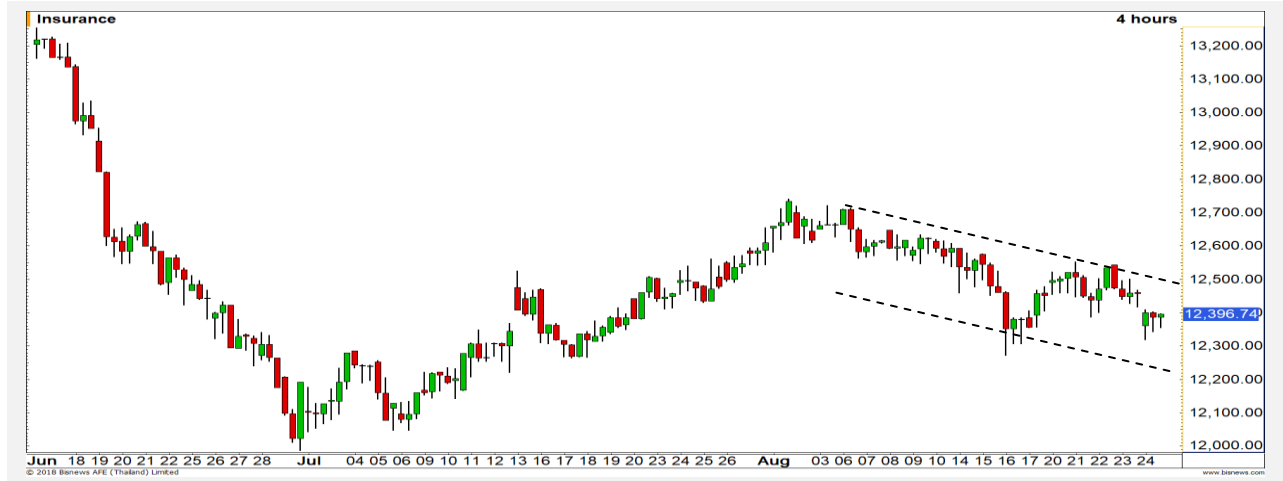
Put Option	S50U18P1075	6.00	-0.10	354	6,228	0.00	6.00	1069.00	-0.05	18.35%	-33.25
	S50U18P1100	10.80	0.10	259	3,255	0.00	10.80	1089.20	-0.03	16.98%	-30.75
	S50U18P1125	19.70	0.60	255	2,392	0.00	19.70	1105.30	-0.02	16.24%	-26.44
	S50U18P1150	35.40	1.40	40	1,366	21.97	13.43	1114.60	-0.01	17.38%	-20.11
	S50U18P1175	59.50	6.10	2	205	46.97	12.53	1115.50	-0.01	22.98%	-13.47

Insurance

	Level 1	Level 2
Support	12300	12160
Resistance	12460	12540

น้ำหนักโดยรวมเป็นลบ

ดัชนีกลุ่มประกันภัยและประกันชีวิต ทิศทางโดยรวมเป็นการแกว่งตัวลงตามกรอบ Downtrend channel น้ำหนักยังคงเป็นเชิงลบ



Finance & Securities

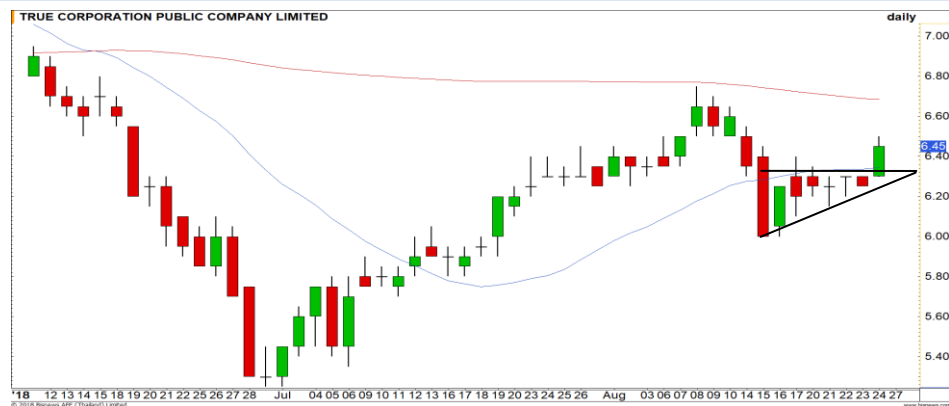
	Level 1	Level 2
Support	3380	3320
Resistance	3470	3520

กำลังสร้าง High ใหม่

ดัชนีกลุ่มเงินทุนและหลักทรัพย์ ทิศทางช่วงนี้เป็นบวก อยู่ในรอบการขึ้นทำ High ใหม่ วางแนวต้านรอบนี้ที่ 3470 / 3520 จุด

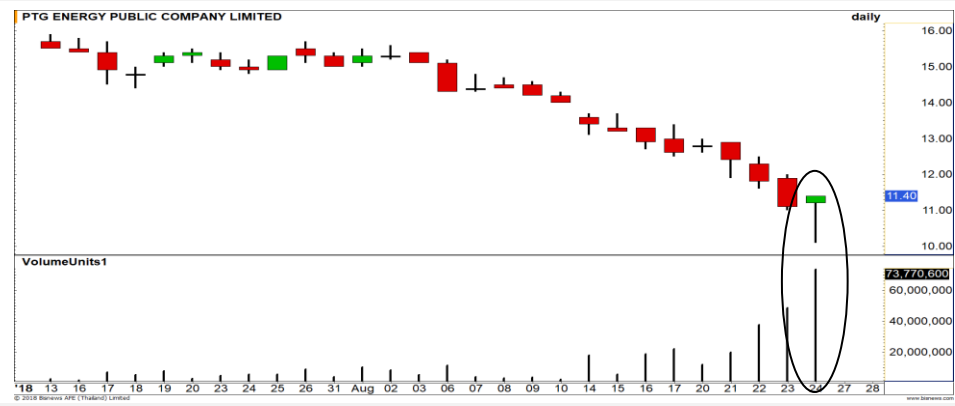


Top Most Active



Support 6.30 6.00 Resistance 6.65 6.80

TRUE (DAY): ราคาทะลุกรอบ Pennant ขึ้นมา ดึงสัญญาณบวกเข้ามา มีโอกาสได้เห็นการขึ้นทดสอบ 6.65 บาท



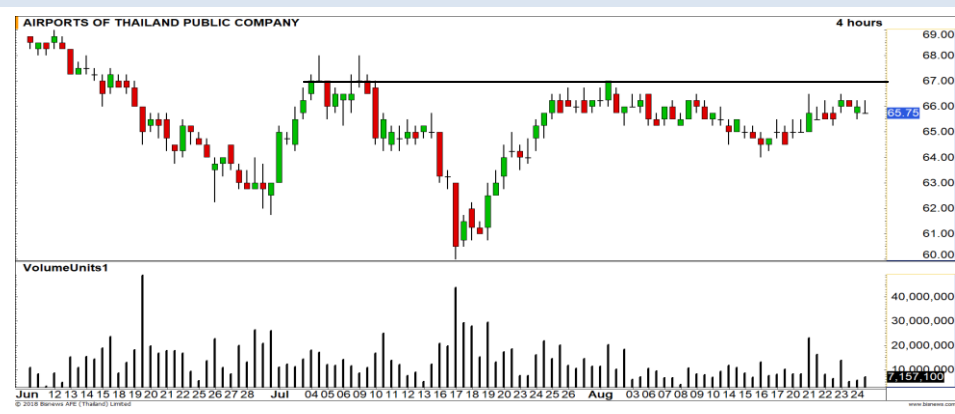
Support 11 10.30 Resistance 12.30 13.50

PTG (DAY): แท่งเทียนเกิดรูปแบบ Hammer มีโอกาสที่ราคาจะเกิดการกลับตัวเกิดขึ้นในบริเวณนี้



Support 19.50 19 Resistance 20.10 20.50

BANPU (DAY): Downside การอ่อนตัวเริ่มจำกัด ราคาลงมาใกล้แนวรับสำคัญบริเวณ 19.50 บาท มีโอกาสได้เห็นการฟื้นตัวในบริเวณนี้



Support 65 64.50 Resistance 67 68

AOT (DAY): ราคากำลังค่อยๆปรับตัวขึ้นเพื่อทดสอบแนวต้านสำคัญบริเวณ 67 บาท

Momentum Trading

DCC

Support	2.38
Resistance	2.72
Stop loss	2.30

คำแนะนำระยะสั้น (BUY)

แท่งเทียนปิดบวกเต็มแท่ง แสดงถึงโมเมนตัมที่แข็งแกร่ง มีโอกาสได้เห็นการปรับตัวขึ้นต่อของราคา วางเป้าหมาย 2.72 บาท

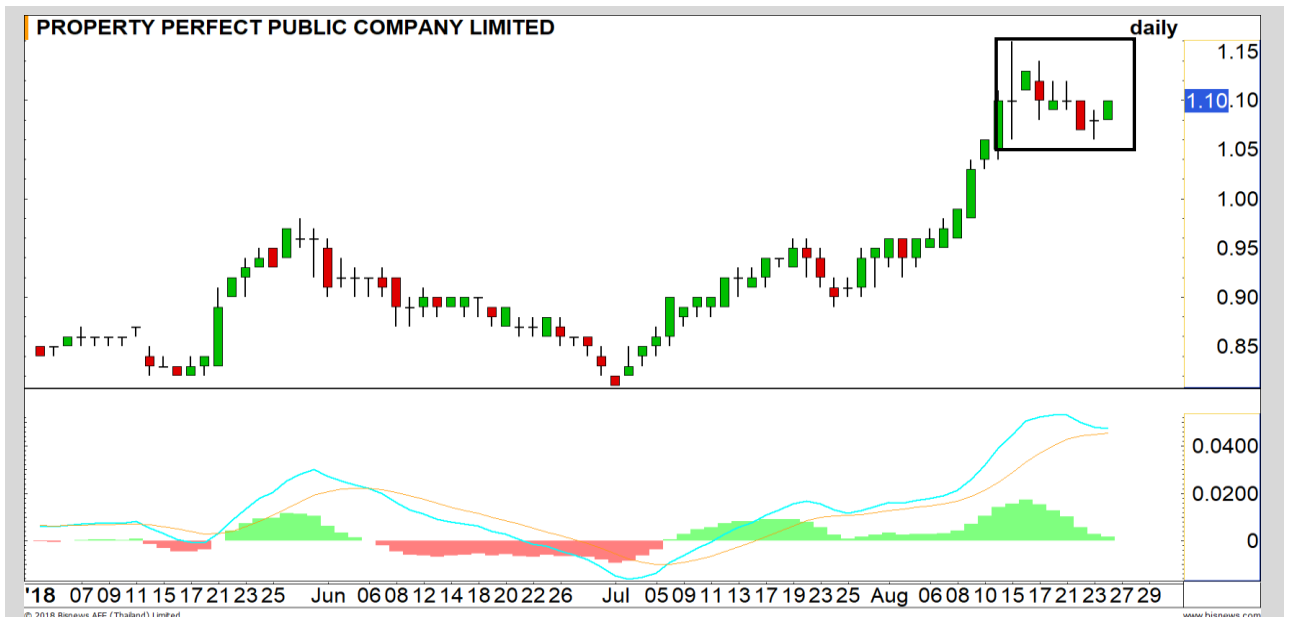


PF

Support	1.07
Resistance	1.15-1.16
Stop loss	1.05

คำแนะนำระยะสั้น (BUY)

แรงซื้อเข้ามาต่อเนื่อง มีโอกาสหลุดจากรอบ Sideway และขึ้นต่อตามแนวโน้มหลัก เป้าหมายรอลดสอบ 1.15-1.16 บาท



Swing Trading

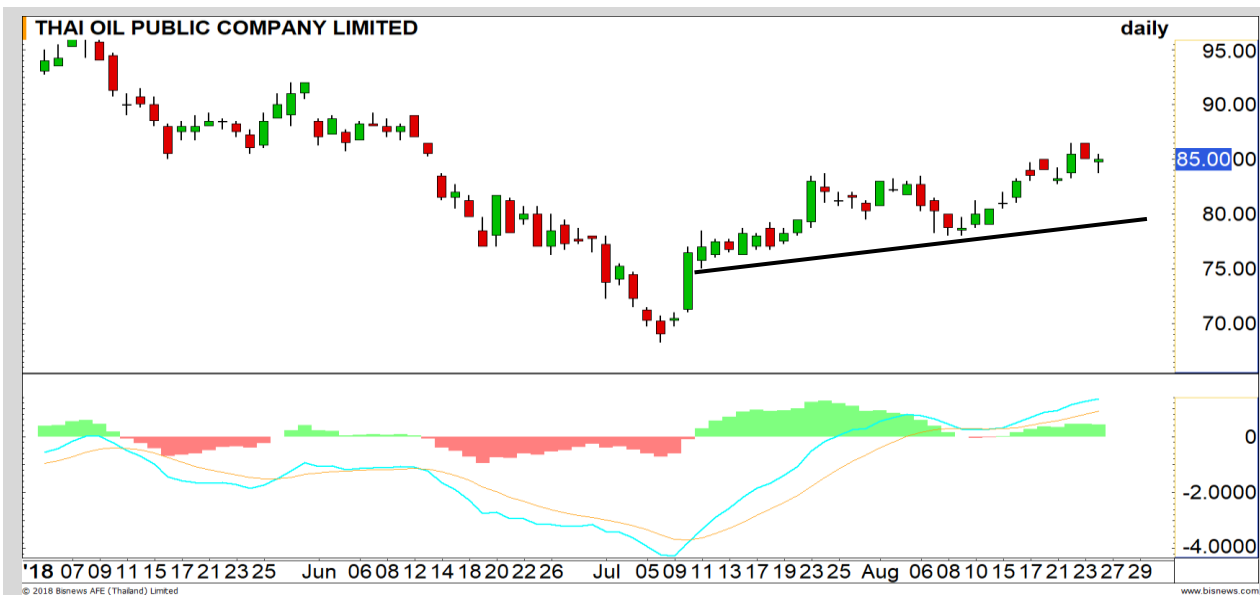


Support	23.90
Resistance	24.70
Stop loss	23.60

คำแนะนำระยะสั้น (BUY)

ในภาพราย 240 นาที เครื่องมือ Stochastic เส้น %K ตัด %D ขึ้น เป็นสัญญาณบวกในทางเทคนิค มีโอกาสได้เห็นการปรับตัวขึ้นทดสอบเป้าหมาย 24.70 บาท

SPALI



Support	84.25
Resistance	86.50/88
Stop loss	83.75

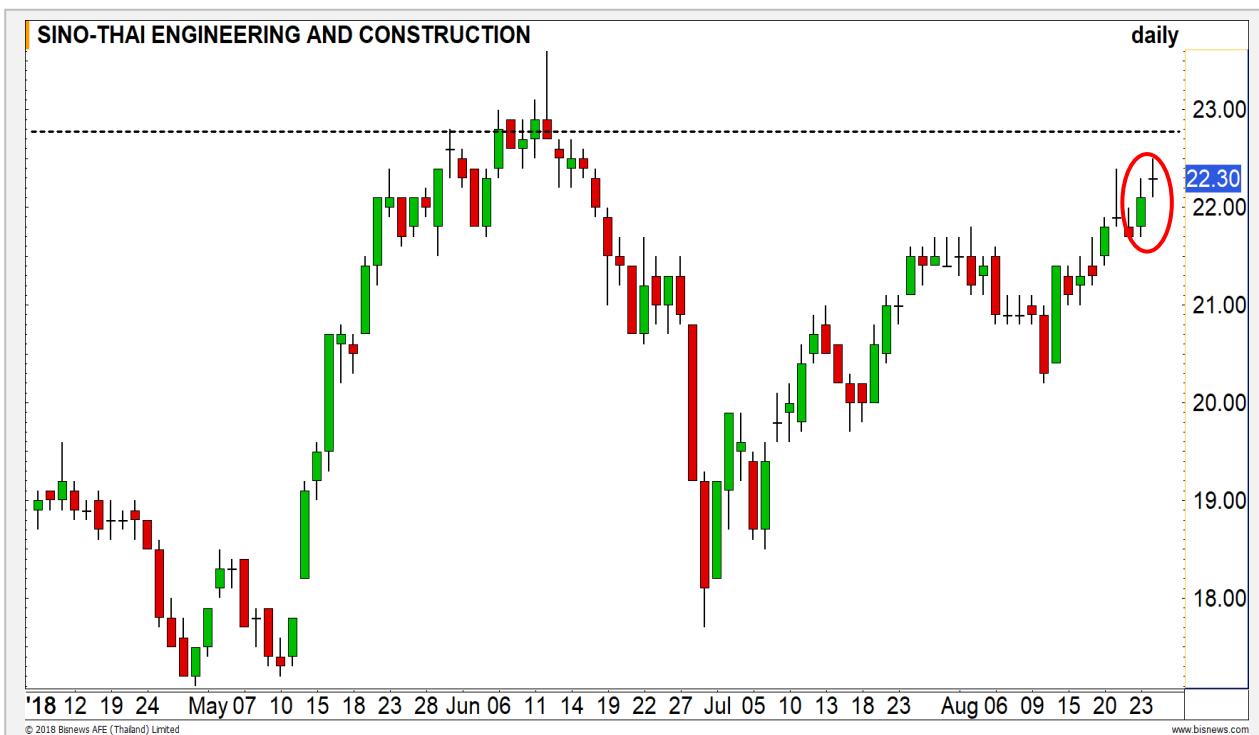
คำแนะนำระยะสั้น (BUY)

ระยะพักตัวระหว่างวันไม่หลุดแนวรับหลักที่ 83 บาท ขณะที่แรงซื้อไม่ได้หลุดตัวมากนัก คาดว่าราคามีโอกาสติดกลับเพื่อทดสอบ High ก่อนหน้า 86.50 บาท และมีโอกาสทำ Higher High

TOP



STEC



เทียบราคาก่อนหน้า

Close Price	%Change
22.30	+0.90%

(ข้อมูล ณ เวลา 17.00 น. ของวันก่อนหน้า)

รอซื้อคืน

ประเมินทิศทางจะติดแนวต้านระยะสั้น

แนวรับ		แนวต้าน	
21.40	21.20	22.50	22.60

แนวโน้มราคายังไม่ผ่านแนวตัดขาดทุนที่ 22.60 บาท มีโอกาสอ่อนตัว
ฉะนั้นต้นทุนทำ SBL หุ้น STEC ช่วง 21.80-22 บาท ยังรอซื้อที่ด่านแรก 21.40 บาท

ปริมาณหุ้นที่ให้ยืมเพื่อขายชอร์ต

Stock	Available for borrowing (Share)
STEC	712,400

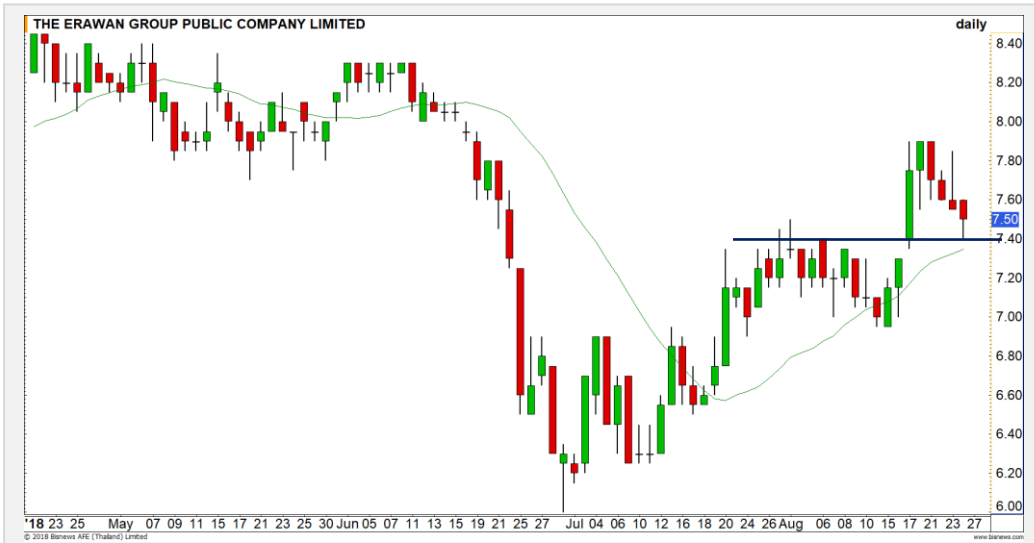
(ข้อมูล ณ เวลา 9.00 น. ของวันก่อนหน้า)

ทะลุแนวต้าน 22.60 บาท ตัดขาดทุน

สอบถามข้อมูลเพิ่มเติม กรุณาติดต่อ
ฝ่ายธุรกิจยืมและให้ยืมหลักทรัพย์

โทรศัพท์ : 02-658-9699
Email: sbl@fnস্যrus.com

ERW: ERW24C1904A



แนวรับ		แนวต้าน	
7.40	7.30	7.75	7.90

ราคาพักตัวในรอบขาขึ้น โดยล่าสุดราคาพักตัวลงมาที่บริเวณแนวรับและเส้นค่าเฉลี่ย 20 วัน มองเป็นจังหวะเล่นรอบที่ดี ราคามีโอกาสผันตัวไปที่ High 7.75 – 7.90 บาท

โดยมีจุดตัดขาดทุนเมื่อราคาปิดต่ำกว่าระดับ 6.95 บาท อีกระลอก



สอบถามข้อมูลเพิ่มเติม
โทรศัพท์ 02-658-9915
Email: dw@fnsyrus.com
Line: @dw24

ตารางราคา

* ตารางราคาใช้เปรียบเทียบในการซื้อขายช่วง market open เท่านั้น ไม่รวมช่วง market call

Underlying Bid*	DW Bid Price(THB) *				
	27-Aug-2018	28-Aug-2018	29-Aug-2018	30-Aug-2018	31-Aug-2018
7.70	0.49	0.49	0.49	0.49	0.49
7.65	0.48	0.48	0.48	0.48	0.48
7.60	0.47	0.47	0.47	0.47	0.47
7.55	0.46	0.46	0.46	0.46	0.46
7.50	0.45	0.45	0.45	0.45	0.45
7.45	0.45	0.44	0.44	0.44	0.44
7.40	0.44	0.43	0.43	0.43	0.43
7.35	0.43	0.42	0.42	0.42	0.42
7.30	0.42	0.42	0.41	0.41	0.41

Name	ERW24C1904A	Implied Volatility	68.00%
Underlying	ERW	Delta	44.81%
Type	Call	Listing Date	07-Aug-2018
Strike	9.620	Last Trading Date	30-Apr-2019
Conversion Ratio	2.30000	Expire Date(Maturity Date)	06-May-2019
Moneyness	-28.27% OTM	outstanding (26-Aug-2018)	471,700

TOP GAINER AND LOSER

5 TOP MAINBROAD GAINER

Rank	Stock	PClose	%Change	Support	Resistance	Trend (1 Week)	Technical View
1	DCC	2.50	8.70	2.38/2.32	2.60/2.72	Sideway Up	ราคาสร้าง New High ได้ แนวโน้มแข็งแกร่ง
2	RPH	5.25	5.00	5.15/5.00	5.40/5.55	Uptrend	ราคาสร้าง New High ได้ อาจมีพักตัวสลับได้บ้าง
3	RCI	3.12	4.70	3.04/2.94	3.22/3.32	Sideway Up	ราคาทำ New High ที่ระดับปิดได้ ภาพเป็นบวก
4	COL	27.00	3.85	25.00/26.00	28.25/29.50	Sideway	ฟื้นตัวในแนวโน้ม Sideway
5	BA	12.70	3.25	12.40/12.10	12.80/13.20	Sideway Down	ฟื้นตัวในแนวโน้มขาลง

5 TOP MAINBROAD LOSER

Rank	Stock	PClose	%Change	Support	Resistance	Trend (1 Week)	Technical View
1	CPT	2.16	-12.20	2.08/1.98	2.26/2.30	Downtrend	อยู่ในช่วง Panic Sell
2	AU	7.55	-7.93	7.35/7.10**	7.70/7.95	Downtrend	หากราคาหลุด 7.10 จะเสี่ยงลงต่อเนื่อง
3	ACAP	6.65	-3.62	6.55/6.35	6.85/6.95	Sideway	ราคาพักตัวตามแนวโน้มเดิม
4	RICHY	1.80	-3.23	1.76/1.72	1.84/1.88	Sideway Up	ราคาเข้าสู่รอบการพักตัว
5	CHAYO	4.30	-2.71	4.22/4.16	4.40/4.48	Uptrend	ราคา Failed Break เสี่ยงพักตัว

หมายเหตุประกอบการเลือก Top Gainer และ Top Loser

- ปริมาณการซื้อขายเฉลี่ย 5 วัน มากกว่า 10 ล้านบาท
- ไม่นับรวม DW และ Warrant
- ราคาหุ้นไม่ต่ำกว่า 1 บาท

** เนื่องจากหุ้นในกลุ่มนี้ส่วนใหญ่เป็นหุ้นที่ผันผวนแรงกว่าตลาด นักลงทุนควรใช้ความระมัดระวังเป็นพิเศษ **

Crude Oil (WTI)

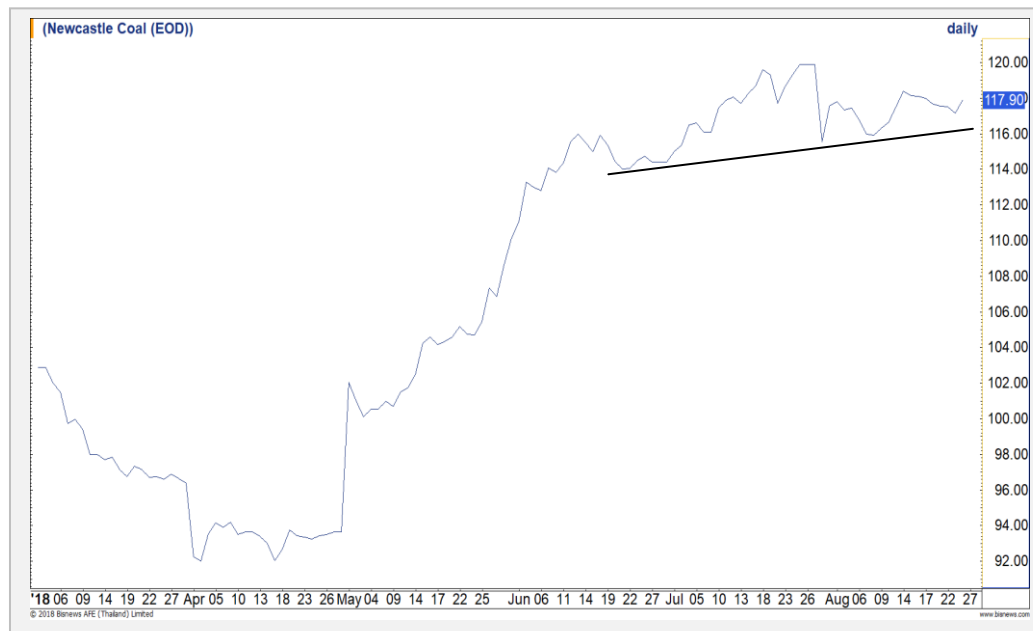


	Level 1	Level 2
Support	66.50	65
Resistance	69	70

ทยอยปรับตัวขึ้นต่อเนื่อง

ราคาน้ำมัน WTI ในภาพรายวัน โมเมนตัมการขึ้นช่วงนี้ทำได้ค่อนข้างดี โดยภาพช่วงนี้เป็นลักษณะการทยอยปรับตัวขึ้นต่อเนื่อง วางเป้าหมายแนวต้านรอบนี้ที่ 70 ดอลลาร์/บาร์เรล

Newcastle Coal



	Level 1	Level 2
Support	116	114
Resistance	120	122

แกว่งตัวเหนือเส้น Uptrend line

ราคาถ่านหิน ทิศทางโดยเป็นยังคงให้น้ำหนักเป็นเชิงบวก ราคาเคลื่อนไหวเหนือเส้น Uptrend line ในรอบหลักมีโอกาสได้เห็นการขึ้นแตะระดับ 120 ดอลลาร์/ตัน อีกครั้ง

Gold Futures

Momentum ของราคาทองคำกลับมาเป็นบวกอีกครั้ง

ภาพทางเทคนิคราคาทองคำหลังจากฟื้นตัวผ่าน 1193 ดอลลาร์ (แนวประเมิน Momentum) ได้ราคาทองคำสามารถทำ High ใหม่ทะลุแนวต้านจิตวิทยาที่ 1200 ดอลลาร์ ได้อีกด้วยประเมิน Momentum บวกของราคาทองคำกลับมาอีกครั้ง

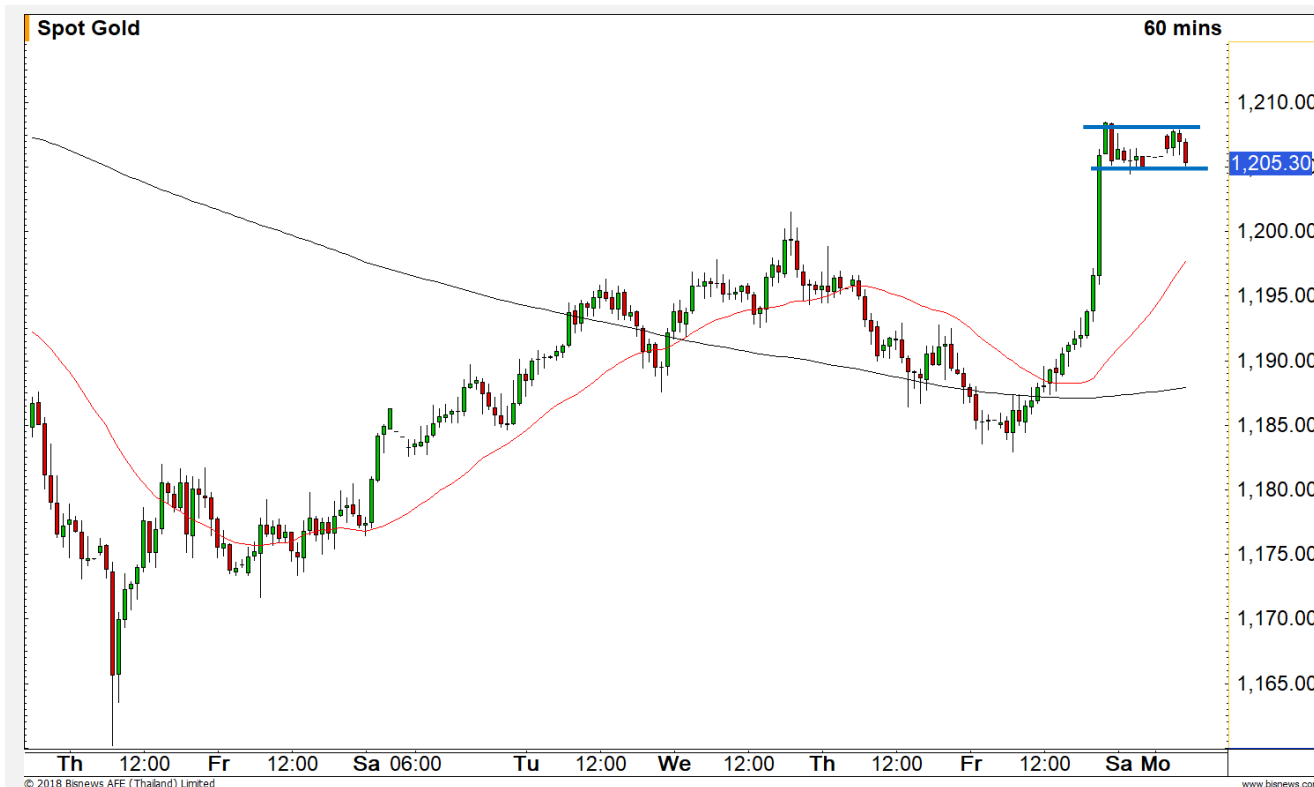
ล่าสุดหลังจากราคาทองคำทะลุผ่าน 1200 ดอลลาร์ ได้ฟอร์มรูปแบบ Bull Flag ซึ่งเป็นรูปแบบการไปต่อเนื่องที่สทาง

คำแนะนำระยะสั้น GFQ18

- ต้นทุน Long ที่ 1186 ดอลลาร์ ได้ปิดทำกำไรเรียบร้อยแล้วที่ 1193 ดอลลาร์
- รอเปิด Long อีกครั้งเมื่อราคาทองคำทะลุผ่านกรอบการฟอร์มตัว Bull Flag ที่ 1208 ดอลลาร์ มีเป้าหมายทำกำไรที่ 1215 ดอลลาร์ **โดยมีจุดตัดขาดทุนที่ 1200 ดอลลาร์**

24 ส.ค. 2018

กองทุน SPDR ลดการถือครองทองคำลง
2.65 ตัน ลงมาที่ระดับ 764.58 ตัน



แนวรับ		แนวต้าน	
1200	1195	1208	1215

Contracts	Long	Short	Net	YTD
Institution	3471	3150	321	-4400
Foreign	973	1265	-292	-19350
Local	4094	4123	-29	23750

USD Futures

ค่าเงินบาทมีสัญญาณอ่อนค่าระยะสั้นจาก Bullish Divergence

ภาพทางเทคนิคทิศทางของค่าเงินบาทล่าสุดมีสัญญาณอ่อนค่ารอบสั้นจาก Bullish Divergence ใน RSI

ระยะสั้นประเมินรอบการอ่อนค่าที่บริเวณ 32.80 – 32.90 บาท/ดอลลาร์

คำแนะนำระยะสั้น USDU18

- สถานะ Long ต้นทุนที่ 32.80 บาท/ดอลลาร์ ได้ปิดทำกำไรไปเรียบร้อยแล้วที่ 32.90 บาท/ดอลลาร์
- เปิดสถานะ Long บริเวณ 32.60 บาท/ดอลลาร์ มีเป้าหมายทำกำไรที่ 32.80 – 32.90 บาท/ดอลลาร์ โดยมีจุดตัดขาดทุนเมื่อค่าเงินบาทแข็งค่าเกินระดับ 32.50 บาท/ดอลลาร์



Market Summary & Theoretical Price

SET50 Index Futures

Series	Settle	Change	Vol. Contracts	Change	OI	Change	Days to Delivery	Theoretical			Div. Yield	Fund Rate	Basis	Premium Discount
								Theoretical	Lower	Upper				
S50Q18	1127.2	1.4	44	-21	1105	29	3	1128.13	1128.06	1128.64	0.00	1.50%	-0.83	-0.93
S50U18	1123.5	-1.7	105658	-10670	256386	2856	31	1128.85	1128.14	1134.12	0.01	1.50%	-4.53	-5.35
S50V18	1124.6	-1.2	51	23	294	3	64	1129.69	1128.21	1140.57	0.01	1.50%	-3.43	-5.09
S50Z18	1125.6	-1.4	8541	167	31071	1162	122	1130.78	1127.95	1151.52	0.01	1.50%	-2.43	-5.18
S50H19	1121.8	-1.7	563	-259	5001	-35	213	1126.25	1121.32	1162.46	0.02	1.50%	-6.23	-4.45
S50M19	1115.1	-1.2	266	-173	3909	-17	304	1117.13	1110.09	1168.80	0.03	1.50%	-12.93	-2.03

Gold Futures

Series	Settle	Change	Vol. Contracts	Change	OI	Change	Days to Delivery	Theoretical			Premium / Discount	Risk Free Rate
								Theoretical	Lower	Upper		
GFQ18	18550	30	438	377	1854	-47	3	18710	18709	18718	-159.77	1.50%
GFV18	18570	30	660	575	2219	396	64	18757	18732	18937	-186.67	1.50%
GFZ18	18610	30	628	581	1657	6	122	18801	18754	19145	-191.26	1.50%

USD Futures

Series	Settle	Change	Days to Delivery	Theoretical	Basis
USDQ18	32.79	0.00	3	32.62	0.17
USDU18	32.75	-0.03	31	32.70	0.13
USDV18	32.70	-0.05	64	32.78	0.08
USDZ18	32.69	0.01	122	32.94	0.07

DISCLAIMER: รายงานฉบับนี้จัดทำโดยบริษัทหลักทรัพย์ ฟินันเซีย ไซรัส จำกัด (มหาชน) "บริษัท" ข้อมูลที่ปรากฏในรายงานฉบับนี้ถูกจัดทำขึ้นบนพื้นฐานของแหล่งข้อมูลที่น่าเชื่อถือ และหรือมีความถูกต้อง อย่างไรก็ตามบริษัทไม่รับรองความถูกต้อง/ครบถ้วนของข้อมูลดังกล่าว ข้อมูลและความเห็นที่ปรากฏอยู่ในรายงานฉบับนี้อาจมีการเปลี่ยนแปลง แก้ไข หรือเพิ่มเติมได้ตลอดเวลาโดยไม่ต้องแจ้งให้ทราบล่วงหน้า บริษัทไม่มีความประสงค์ที่จะชักจูงหรือชี้ชวนให้ผู้ลงทุน ลงทุนซื้อหรือขายหลักทรัพย์ตามที่ปรากฏในรายงานฉบับนี้ รวมทั้งบริษัทไม่ได้รับประกันผลตอบแทนหรือราคาของหลักทรัพย์ตามข้อมูลที่ปรากฏแต่อย่างใด บริษัทจึงไม่รับผิดชอบต่อความเสียหายใดๆ ที่เกิดขึ้นจากการนำข้อมูลหรือความเห็นในรายงานฉบับนี้ไปใช้ไม่ว่ากรณีใดก็ตาม ผู้ลงทุนควรศึกษาข้อมูลและใช้ดุลยพินิจอย่างรอบคอบในการตัดสินใจลงทุน

บริษัทขอสงวนลิขสิทธิ์ในข้อมูลและความเห็นที่ปรากฏอยู่ในรายงานฉบับนี้ ห้ามมิให้ผู้ใดนำข้อมูลและความเห็นในรายงานฉบับนี้ไปใช้ประโยชน์ คัดลอก ดัดแปลง ทำซ้ำ นำออกแสดงหรือเผยแพร่ต่อสาธารณชนไม่ว่าทั้งหมดหรือบางส่วน โดยไม่ได้รับอนุญาตเป็นลายลักษณ์อักษรจากบริษัทล่วงหน้า การลงทุนในหลักทรัพย์มีความเสี่ยง ผู้ลงทุนควรศึกษาข้อมูลและพิจารณาอย่างรอบคอบก่อนการตัดสินใจลงทุน

บริษัทหลักทรัพย์ ฟินันเซีย ไซรัส จำกัด (มหาชน) อาจเป็นผู้ดูแลสภาพคล่อง (Market Maker) และผู้ออกใบสำคัญแสดงสิทธิอนุพันธ์ (Derivative Warrants) บนหลักทรัพย์ที่ปรากฏอยู่ในรายงานฉบับนี้ โดยบริษัท อาจจัดทำทวีเคาระห์ของหลักทรัพย์อ้างอิงดังกล่าวนี้ ดังนั้น นักลงทุนควรศึกษารายละเอียดในหนังสือชี้ชวนของใบสำคัญแสดงสิทธิอนุพันธ์ดังกล่าวก่อนตัดสินใจลงทุน