

Market Update : ภาพ 60 นาที เป็นลักษณะ Rising Wedge



แนวรับ		แนวต้าน	
1255	1235	1270	1280

SET INDEX รอบเช้าดัชนีขึ้นปิดที่ระดับ 1266.80 จุด (+8.02 จุด) ในภาพราย 60 นาที เริ่มเห็นการฟอร์มตัวลักษณะ Rising Wedge ซึ่งปกติรูปแบบนี้มักจะเกิดการ Breakout ผังลง ให้รอดดัชนีหลุด 1255 จุด เพื่อยืนยันรอบการพักฐาน

S50M20 รอบเช้ายังไม่สามารถข้ามผ่านแนวต้าน 850 จุดได้ ประเมิน Upside ในรอบหลักยังคงจำกัด

กลยุทธ์ S50M20

- พอร์ต Short ต้นทุน 838-840 จุด ตัดขาดทุนหลังขึ้นผ่าน 845 จุด
- พอร์ตวาง รอเปิด Short อีกครั้งที่บริเวณ 850-860 จุด (เน้นเล่นรอบ) รอปิดทำกำไรที่ระดับ 834 / 822 จุด ตัดขาดทุนกรณีขึ้นผ่าน 865 จุด

แนวรับ		แนวต้าน	
834	822	850	860

Mid-Day Trading

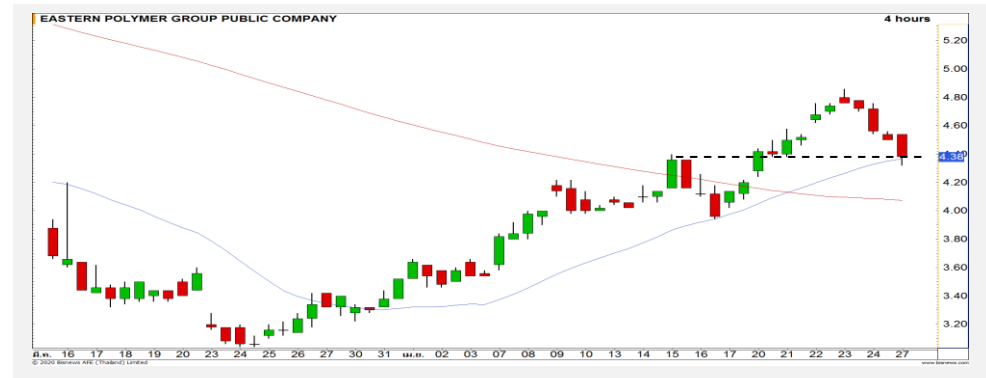


แนวรับ
69

แนวต้าน
70.25/72.75

Stop loss
68

GPSC : ภาพราย 240 นาที ราคาสามารถยืนเหนือแนวรับ 68.50 บาท ล่าสุดแห่งเทียนเกิดรูปแบบ Hammer มีลูนพื้นตัวระยะสั้น



แนวรับ
4.32

แนวต้าน
4.54

Stop loss
4.24

EPG : ในภาพราย 240 นาที ย่อตัวลงมาใกล้แนวรับ 4.32 บาท บวกกับบริเวณนี้เป็นเส้นค่าเฉลี่ย 20 วัน สามารถใช้เป็นจังหวะในการเก็งกำไรระยะสั้น

DISCLAIMER: รายงานฉบับนี้จัดทำโดยบริษัทหลักทรัพย์ ฟินันเซีย ไซรัส จำกัด (มหาชน) "บริษัท" ข้อมูลที่ปรากฏในรายงานฉบับนี้ถูกจัดทำขึ้นบนพื้นฐานของแหล่งข้อมูลที่เราหรือเราเชื่อว่ามีความน่าเชื่อถือ และมีความถูกต้อง อย่างไรก็ตามบริษัทไม่รับรองความถูกต้องครบถ้วนของข้อมูลดังกล่าว ข้อมูลและความเห็นที่ปรากฏอยู่ในรายงานฉบับนี้อาจมีการเปลี่ยนแปลง แก้ไข หรือเพิ่มเติมได้ตลอดเวลาโดยไม่ต้องแจ้งให้ทราบล่วงหน้า บริษัทไม่มีความประสงค์ที่จะชักจูงหรือชักชวนให้ผู้ลงทุน ลงทุนซื้อหรือขายหลักทรัพย์ตามที่ปรากฏในรายงานฉบับนี้ รวมทั้งบริษัทไม่ได้รับประกันผลตอบแทนหรือราคาของหลักทรัพย์ตามข้อมูลที่ปรากฏแต่อย่างใด บริษัทจึงไม่รับผิดชอบต่อความเสียหายใดๆ ที่เกิดขึ้นจากการนำข้อมูลหรือความเห็นในรายงานฉบับนี้ไปใช้ไม่ว่ากรณีใดก็ตาม ผู้ลงทุนควรศึกษาข้อมูลและใช้ดุลยพินิจอย่างรอบคอบในการตัดสินใจลงทุน

บริษัทขอสงวนลิขสิทธิ์ในข้อมูลและความเห็นที่ปรากฏอยู่ในรายงานฉบับนี้ ห้ามมิให้ผู้ใดนำข้อมูลและความเห็นในรายงานฉบับนี้ไปใช้ประโยชน์ คัดลอก ดัดแปลง ทำซ้ำ นำออกแสดงหรือเผยแพร่ต่อสาธารณชนไม่ว่าทั้งหมดหรือบางส่วน โดยไม่ได้รับอนุญาตเป็นลายลักษณ์อักษรจากบริษัทล่วงหน้า การลงทุนในหลักทรัพย์มีความเสี่ยง ผู้ลงทุนควรศึกษาข้อมูลและพิจารณาอย่างรอบคอบก่อนการตัดสินใจลงทุน

บริษัทหลักทรัพย์ ฟินันเซีย ไซรัส จำกัด (มหาชน) อาจเป็นผู้ดูแลสภาพคล่อง (Market Maker) และผู้ออกใบสำคัญแสดงสิทธิอนุพันธ์ (Derivative Warrants) บนหลักทรัพย์ AAV, ADVANC, AEONTS, AMATA, ANAN, AOT, AP, BANPU, BBL, BCH, BCP, BCPG, BDMS, BEAUTY, BEC, BEM, BGRIM, BH, BJC, BLAND, BPP, BTS, CBG, CENTEL, CHG, CK, CKP, COM7, CPALL, CPF, CPN, DELTA, DTAC, EA, EGCO, EPG, ERW, ESSO, GFPT, GLOBAL, GPSC, GULF, GUNKUL, HANA, HMPRO, INTUCH, IRPC, IVL, JAS, JMT, KBANK, KCE, KKP, KTB, KTC, LH, MAJOR, MBK, MEGA, MINT, MTC, ORI, OSP, PLANB, PRM, PSH, PSL, PTG, PTT, PTTEP, PTTGC, QH, RATCH, ROBINS, RS, SAWAD, SCB, SCC, SGP, SIRI, SPALI, SPRC, STA, STEC, SUPER, TASCO, TCAP, THAI, THANI, TISCO, TKN, TMB, TOA, TOP, TPIPP, TRUE, TTW, TU, TVO, WHA และ SET50 Future โดยบริษัทฯ อาจจัดทำบทวิเคราะห์ของหลักทรัพย์อ้างอิงดังกล่าว ดังนั้น นักลงทุนควรศึกษารายละเอียดในหนังสือชี้ชวนของใบสำคัญแสดงสิทธิอนุพันธ์ดังกล่าวก่อนตัดสินใจลงทุน