



## SET INDEX

รอบเช้าเปิดฟื้นตัว หลังจากเมื่อวานลงแตะแนวรับสำคัญ 1770 จุด

เมื่อวานเปิดฟื้นขึ้นก่อน และไปติดแนวต้าน 1783-1785 จุด ก่อนจะอ่อนตัวสลับราย ชม. อีกรอบลงมาที่แนวรับ 1770-1773 จุด ส่งผลให้รอบเช้ามีน้ำหนักที่จะเปิดฟื้น วางแนวต้านรอบเช้า 1778-1780 จุด

รอบหลักการชะลอลงทดสอบแนวรับสำคัญ 1770 จุดถือว่าเป็นจุดกำหนดทิศทาง เพราะกรณีฟื้นตัวได้ที่แนวนี้ และดึงขึ้นต่อเนื่องผ่านแนวต้าน 1785 จุดได้ จะเป็นการยืนยันการฟื้นตัวกลับในรูปแบบที่เรียกว่า Inverse Head & Shoulders เป้าหมาย 1800 จุด  
**(ยกเว้นปิดหลุด 1770 จุด เป็นลบ)**

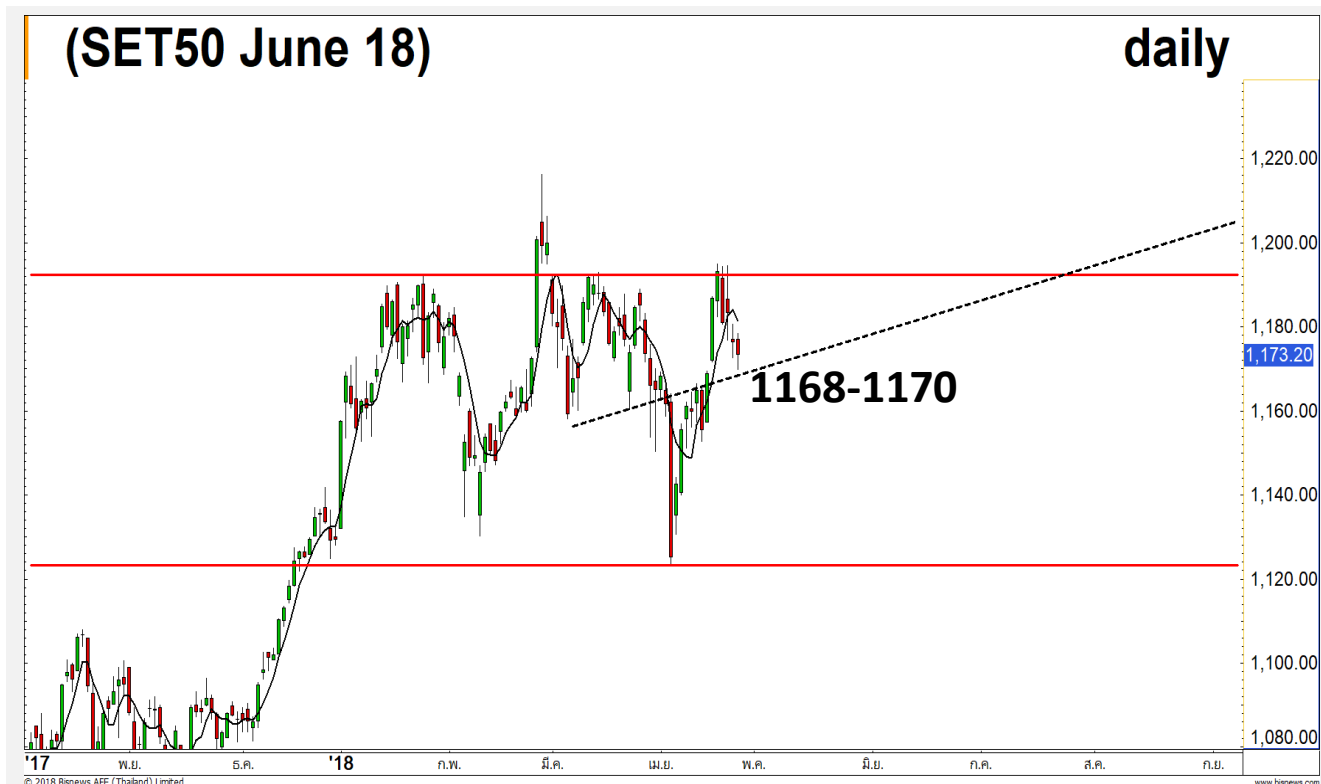
แนวรับ	1770**	1767*
แนวต้าน	1778**	1780*



## Technical Review:

- S50H18: เซานี้ระยะเปิดบวกสังเกตแนวต้านสำคัญ 1176 จุด ทะลุได้เปิด Upside อีกระลอก
- Momentum Trading : PSL , TVO
- Swing Trading : AEONTS , QH

# SET50 Index Futures



## รอบเข้าเปิดฟื้นตัว โดยให้สังเกตแนวต้านสำคัญ 1176 จุด

26 เม.ย. 61 นักลงทุนต่างชาติ Short สุทธิ ต่อเนื่องเป็นวันที่สอง 4,213 สัญญา รวม 25-26 เม.ย. Short สุทธิ 11,020 สัญญา

รอบเข้าเมื่อวานเราประเมินว่าการติดจะจำกัดแนวต้านที่ 1178-1180 จุด และมีโอกาสชะลอลงสู่ 1168-1172 จุด ซึ่ง Low เมื่อวานแตะ 1169.60 จุด ลงมาใกล้เคียงแนวรับหลัก 1168 จุด ส่งผลให้ระยะเปิดรอบเข้านี้ น่าจะมีการฟื้นตัวเข้าหาแนวต้านสำคัญ 1176 จุด ผ่านแนวนี้ได้เปิด Upside แต่เบื้องต้นคาดว่าภาพรวมยังเน้น Sideway เป็นหลักก่อน

## กลยุทธ์ S50M18 (Swing Trade)

- พอร์ตเปิด Trading Long รอบบ่ายเมื่อวาน ณ ระดับต้นทุน 1169-1170 จุด ระยะดีดราย ชม. เข้าหาแนวต้าน 1176-1180 จุด แนะนำทำกำไรระยะสั้นท้ายสัปดาห์ กรณีปิดหลุด 1170 จุดตัดขาดทุน และเปิด Short ตาม
- ส่วนกรณีเน้นรอบกว้าง รอระยะฟื้นตัวเกินแนวต้าน 1180 จุดปิดทำกำไรในสัปดาห์หน้า กรณีปิดหลุด 1170 จุดตัดขาดทุน

### แนวรับ

1170\*\*

1168\*

### แนวต้าน

1176\*\*

1180\*

Contracts	Long	Short	Net	YTD
Institution	29237	28466	771	9859
Foreign	20184	24397	-4213	17618
Local	80780	77338	3442	-27477



## SET50 Index Options

คำแนะนำ : Wait and See

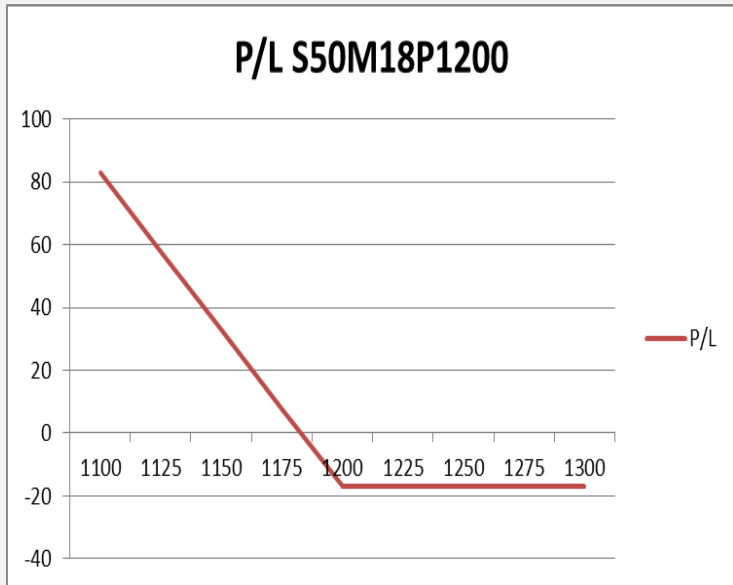
กลยุทธ์ : -

ขาดทุนสูงสุด : -

กำไรสูงสุดทางทฤษฎี : -

เป้าหมายการทำกำไร : -

จุดคุ้มทุน(เมื่อหมดอายุ) : -



SET50 Index	Long S50H18P1150	Cost	Profit/Loss
1100	100	17.1	82.9
1125	75	17.1	57.9
1150	50	17.1	32.9
1175	25	17.1	7.9
1200	0	17.1	-17.1
1225	-25	17.1	-17.1
1250	-50	17.1	-17.1
1275	-75	17.1	-17.1
1300	-100	17.1	-17.1

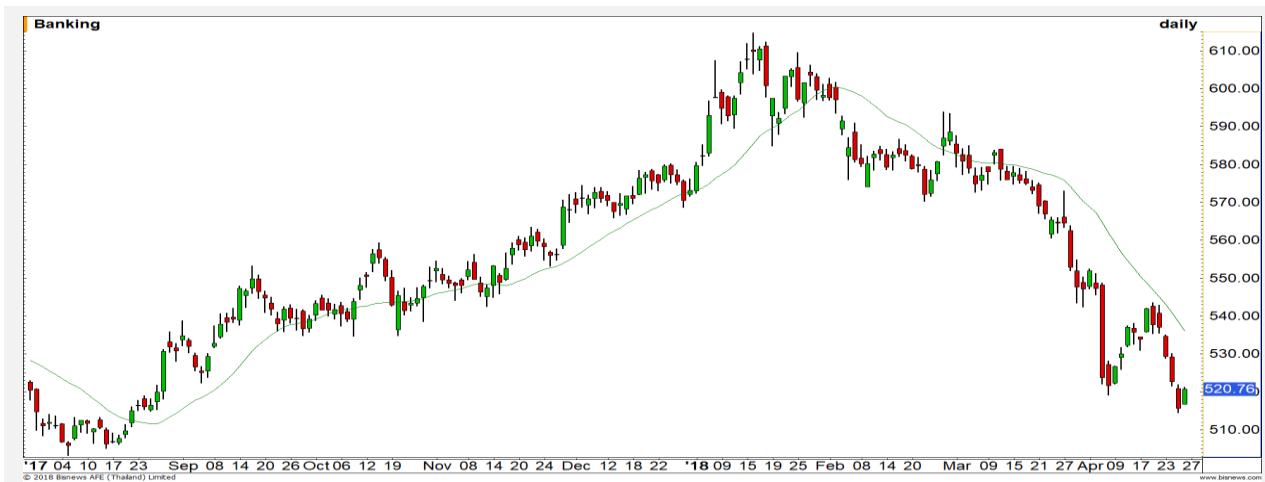
		Price	Change	Vol.	Open Interest	Intrinsic Value	Time Value	Break Even	All-in-Premium	Implied Volatility	Effective Gearing
Call Option	S50M18C1150	44.00	0.40	15	738	21.85	22.15	1194.00	0.02	15.60%	17.09
	S50M18C1175	29.90	-1.90	140	2,636	0.00	29.90	1204.90	0.03	15.42%	20.08
	S50M18C1200	20.90	-1.50	321	4,102	0.00	20.90	1220.90	0.04	16.24%	21.86
	S50M18C1225	13.00	-0.80	130	3,893	0.00	13.00	1238.00	0.06	16.12%	25.02
	S50M18C1250	9.50	-0.30	779	9,412	0.00	9.50	1259.50	0.07	17.41%	25.41
Put Option	S50M18P1150	21.30	1.00	373	2,850	0.00	21.30	1128.70	-0.04	16.76%	-20.14
	S50M18P1175	31.00	0.90	216	2,051	3.15	27.85	1144.00	-0.02	15.93%	-18.42
	S50M18P1200	47.80	3.80	54	1,189	28.15	19.65	1152.20	-0.02	17.23%	-14.77
	S50M18P1225	62.70	0.70	0	329	53.15	9.55	1162.30	-0.01	15.95%	-13.55
	S50M18P1250	84.10	2.10	0	243	78.15	5.95	1165.90	-0.01	17.19%	-11.11

## Banking

	Level 1	Level 2
<b>Support</b>	515	510
<b>Resistance</b>	525	535

### Technical Rebound

ระยะสั้นมีโอกาสเกิด Technical Rebound ขึ้นได้ แต่ภาพหลักแนวโน้มยังเป็นขาลงอยู่ นักลงทุนระยะกลางควรรอเห็นการสร้างฐานก่อน

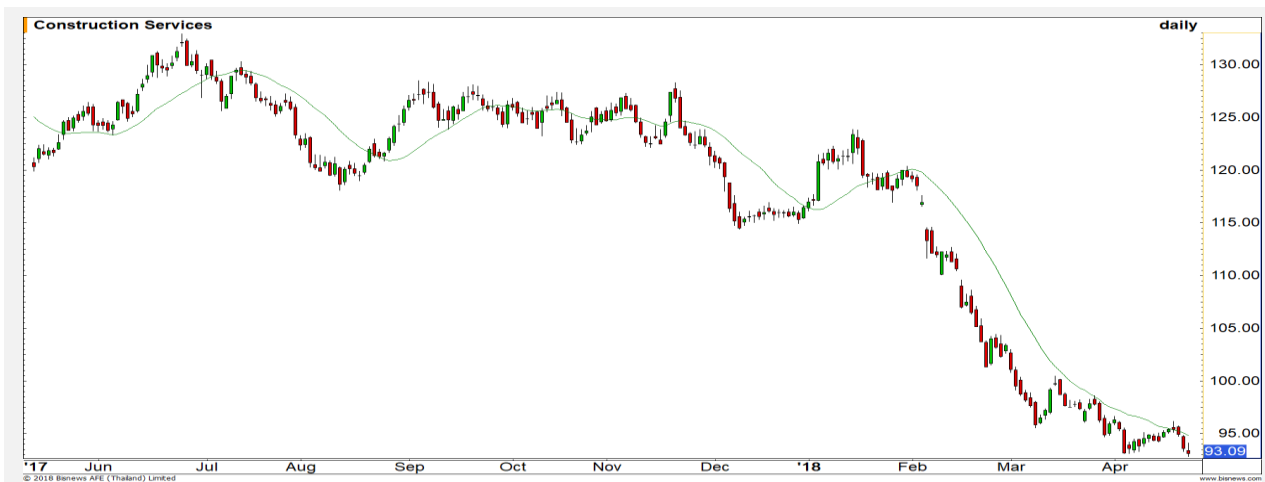


## Construction Service

	Level 1	Level 2
<b>Support</b>	92	90
<b>Resistance</b>	95	96

### แนวโน้มยังเป็นขาลง

แนวโน้มหลักยังเป็นขาลงอยู่ ดัชนีมีโอกาสทำ New Low ต่อเนื่อง แนะนำให้หลีกเลี่ยงจนกว่าจะเห็นสัญญาณการกลับตัว

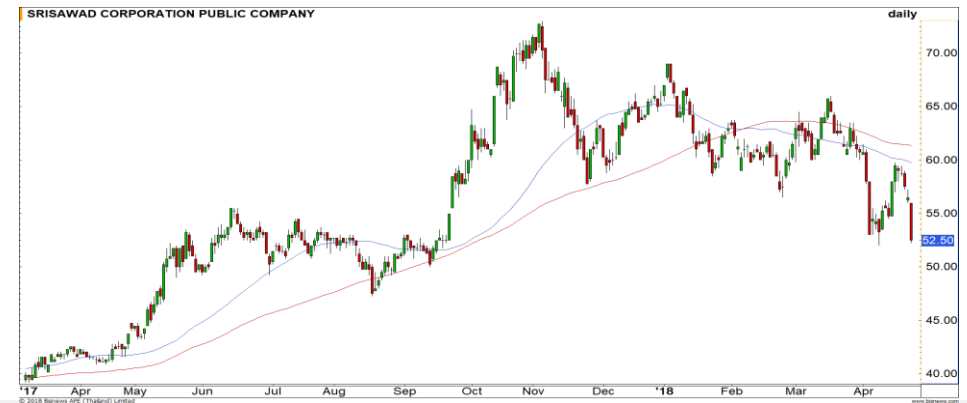


# Top Most Active



Support 192 190 Resistance 196.50 200

**KBANK (DAY):** เข้าสู่รอบการ Rebound หลังเกิดสัญญาณ Bullish divergence กับ RSI รอดูแนวต้าน 200 บาท



Support 51 50 Resistance 54.75 56

**SAWAD (DAY):** ถูกแรงเทขายลงมา ทำให้ราคาหลุดระดับ Low เดิม แห่งเทียนเกิดรูปแบบ Big black candle มีแนวรับสำคัญอีกที่ที่ 50 บาท



Support 55.50 54.50 Resistance 57.25 58.75

**PTT (DAY):** ราคากำลังพักตัวปรับฐาน หลังจากที่ขึ้นมาแรงในสัปดาห์ที่แล้ว โดยมีแนวรับการพักตัวที่ 55.50 / 54.50 บาท



Support 86 85.50 Resistance 87.50 89

**CPALL (DAY):** รอบสั้นราคาเป็นการ Sideway ในกรอบ 86 – 87.50 บาท รอสะสมกำลังก่อนขึ้นต่อรอบใหม่

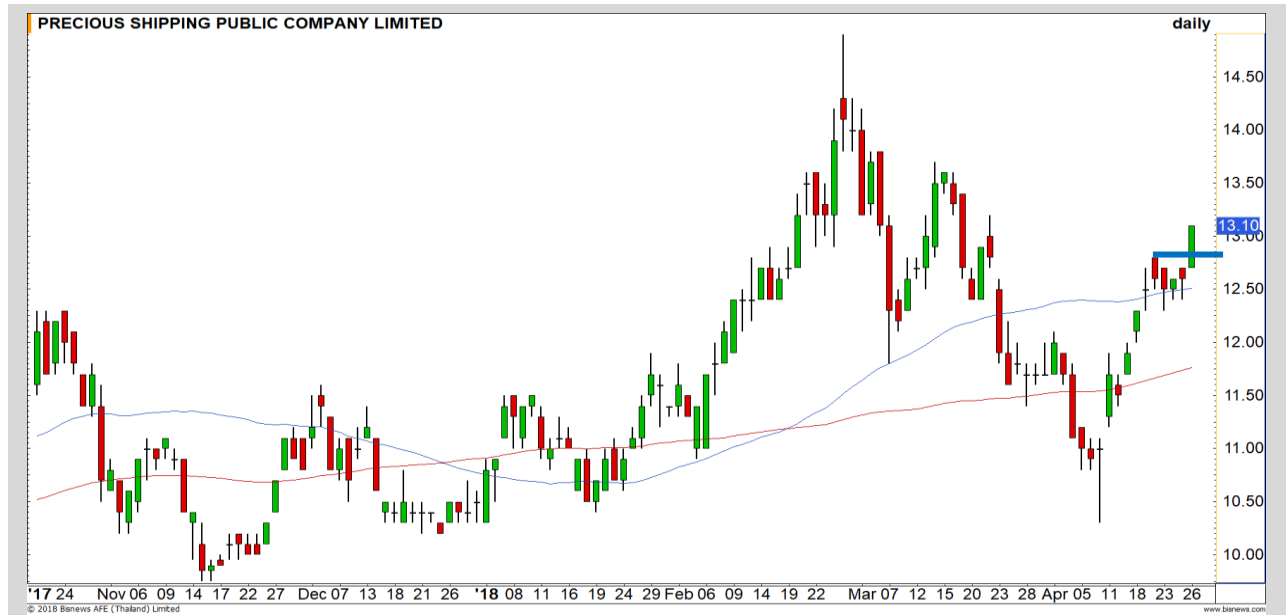
# Momentum Trading

PSL

<b>Support</b>	12.80
<b>Resistance</b>	13.60 / 14.30
<b>Stop loss</b>	12.40

## คำแนะนำระยะสั้น (BUY)

ราคาขึ้นทะลุผ่านแนวต้าน High เดิม ขึ้นมาได้ เป็นการตอกย้ำภาพเชิงบวก อีกทั้ง การที่ราคาปิดที่ระดับ High ของวัน แสดงถึง โมเมนตัมการขึ้นที่แข็งแกร่งในครั้งนี คาดมี โอกาสได้เห็นการปรับตัวขึ้นต่อ

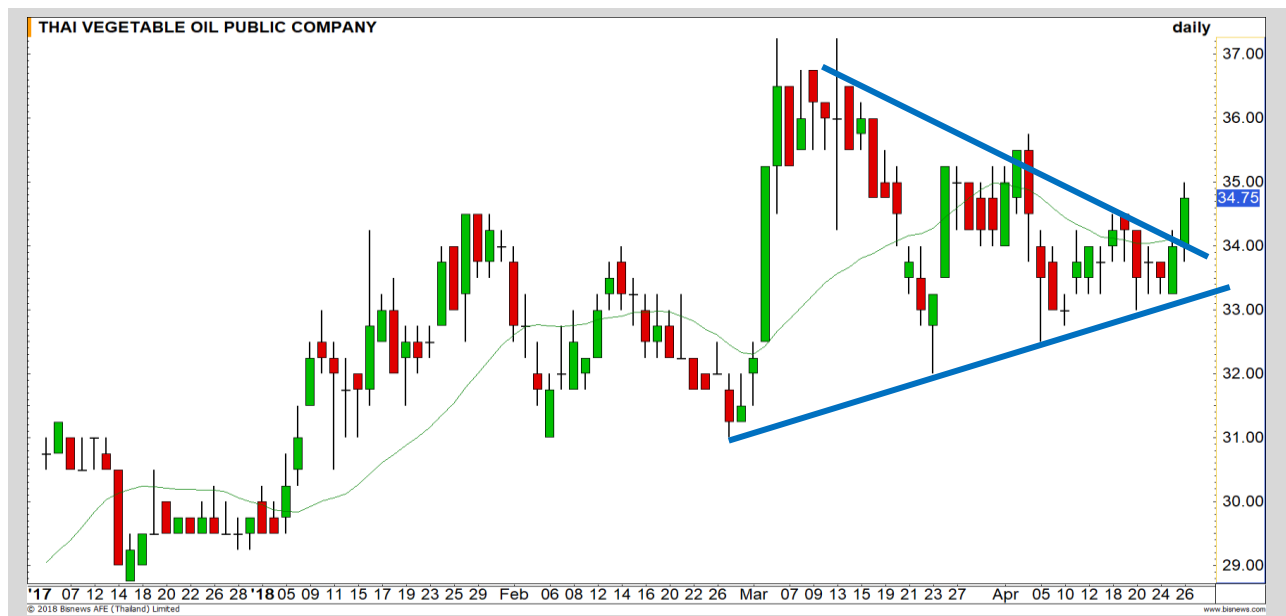


TVO

<b>Support</b>	34.00
<b>Resistance</b>	36.50-37
<b>Stop loss</b>	33.00

## คำแนะนำระยะสั้น (BUY)

Breakout ออกจากรูปแบบ Symmetrical Triangle ได้เป็นสัญญาณ บวกทางเทคนิค หากยืนยันเหนือระดับ 34 บาท ได้ จะเป็นการขึ้นต่อเนื่อง



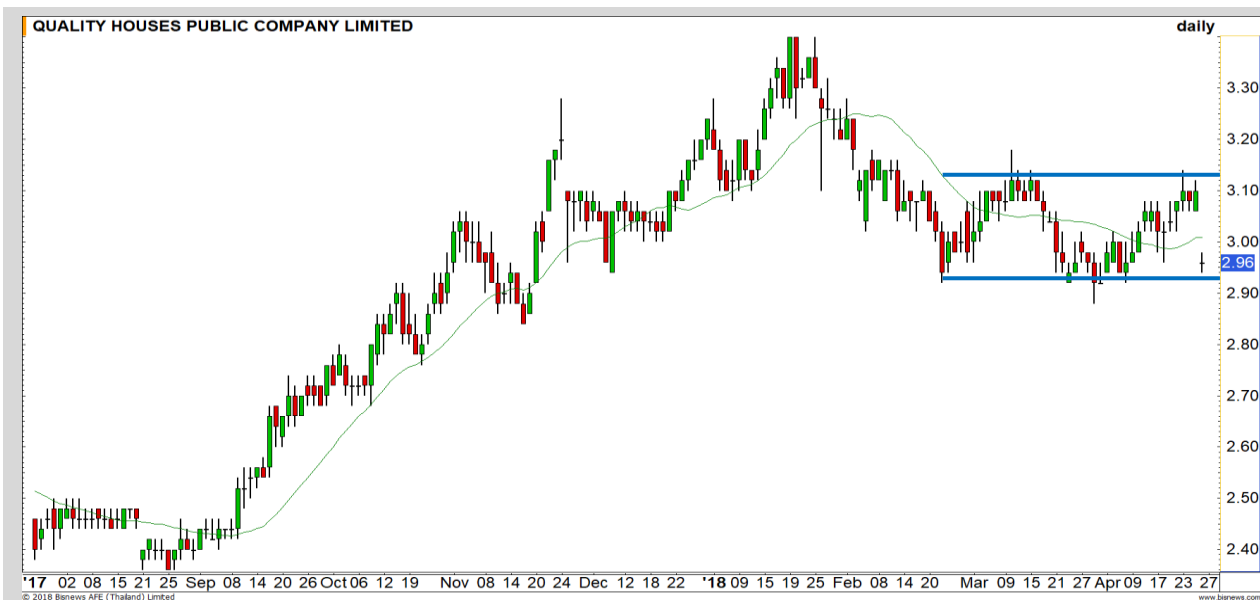


<b>Support</b>	170
<b>Resistance</b>	177/182
<b>Stop loss</b>	167

### คำแนะนำระยะสั้น (BUY)

ราคาพักตัวลงมาใกล้เส้นแนวรับ Uptrend line ในภาพหลัก ประเมิน Downside จำกัด มีโอกาสที่จะได้เห็นพื้นที่กลับของราคาในช่วงนี้ เพื่อขึ้นทดสอบแนวต้านเป้าหมาย 177/182 บาท

AEONTS



<b>Support</b>	2.90
<b>Resistance</b>	3.10
<b>Stop loss</b>	2.84

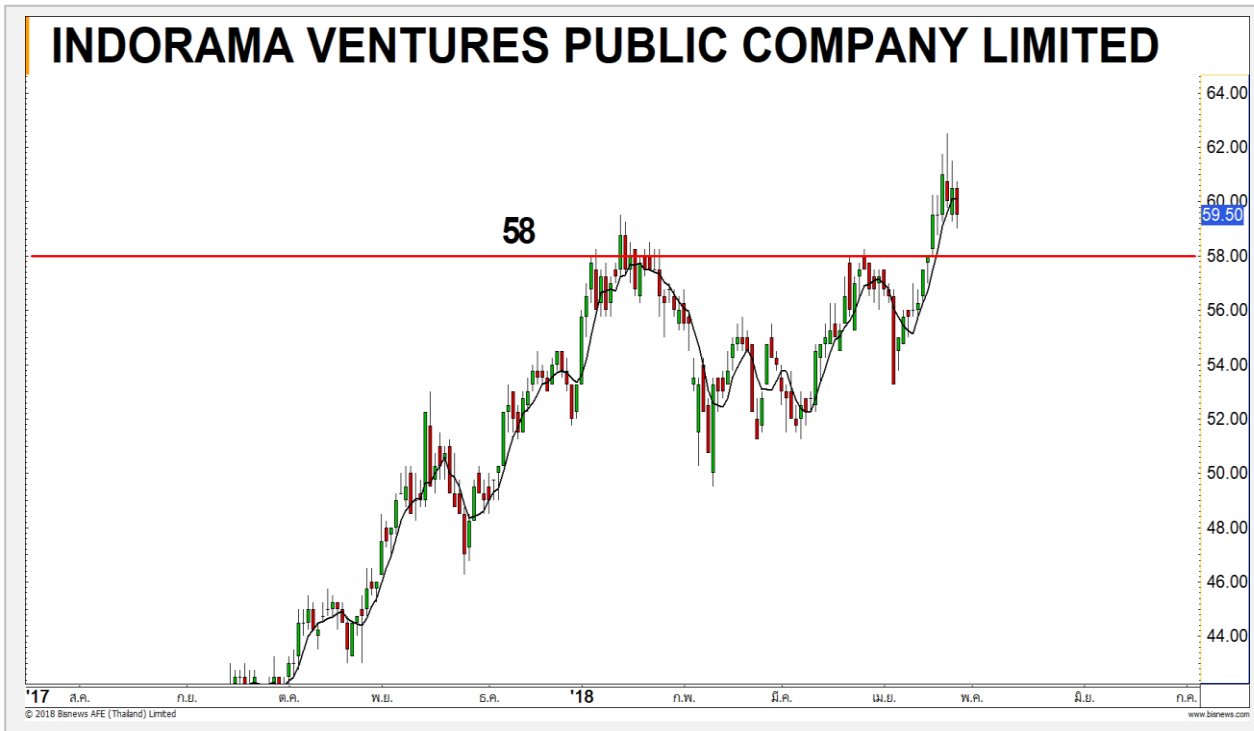
### คำแนะนำระยะสั้น (BUY)

ราคาแกว่งตัวอยู่ใกล้กรอบล่างของ Sideway มองเป็นจังหวะเข้าซื้อเพื่อเก็งกำไร การรีบวนกลับ

QH



IVL



เทียบราคาก่อนหน้า

Close Price	%Change
59.50	-1.65%

(ข้อมูล ณ เวลา 17.00 น. ของวันก่อนหน้า)

ระยะดีดไม่ข้ามแนวต้าน 60.50-61.00 บาท

แนะนำทำ SBL

แนวรับ		แนวต้าน	
58.00	56.00	60.50	61.00

ราคามีโอกาสฟื้นตัวราย ชม. แบบจำกัดแนวต้าน 60.50 บาท และยังไม่น่าจะผ่านแนวต้านหลักที่ 61 บาท การติดเป็นจังหวะทำ SBL

เพราะมีน้ำหนักที่ราคาจะอ่อนตัวต่อเนื่องจาก High 62.50 บาท ลงแตะแนวซื้อคืนด้านแรก 58.00 บาท

ปริมาณหุ้นที่ให้ยืมเพื่อขายชอร์ต

Stock	Available for borrowing (Share)
IVL	226,200

(ข้อมูล ณ เวลา 9.00 น. ของวันก่อนหน้า)

กรณีทะลุแนวต้าน 61.00 บาท ไม่แนะนำทำ SBL

สอบถามข้อมูลเพิ่มเติม กรุณาติดต่อ ฝ่ายธุรกิจยืมและให้ยืมหลักทรัพย์

โทรศัพท์ : 02-658-9699

Email: sbl@fnস্যrus.com



## SPRC : SPRC24C1808A



แนวรับ		แนวต้าน	
15.40	15	16	16.50

ในรอบสั้นเริ่มเห็นแรงซื้อกลับ อีกทั้งในทางเทคนิคราคาเกิดสัญญาณ Bullish divergence กับ Stochastic ทำให้มองว่าในระยะสั้นนี้ มีโอกาสได้เห็นการฟื้นตัวกลับของราคา วางแนวต้านรอทดสอบที่ 16 / 16.50 บาท



สอบถามข้อมูลเพิ่มเติม  
โทรศัพท์ 02-658-9915  
Email: dw@fnsyrus.com  
Line: @dw24

**ตารางราคา**  
\* ตารางราคาใช้เปรียบเทียบในการซื้อขายช่วง market open เท่านั้น ไม่รวมช่วง market call

<b>Name</b>	SPRC24C1808A	<b>Implied Volatility</b>	46.00%
<b>Underlying</b>	SPRC	<b>Delta</b>	15.80%
<b>Type</b>	Call	<b>Listing Date</b>	02-Mar-2018
<b>Strike</b>	21.438	<b>Last Trading Date</b>	31-Aug-2018
<b>Conversion Ratio</b>	2.61739	<b>Expire Date(Maturity Date)</b>	06-Sep-2018
<b>Moneyess</b>	-37.42% OTM	<b>outstanding (26-Apr-2018)</b>	0

Underlying Bid*	DW Bid Price(THB) *				
	27-Apr-2018	30-Apr-2018	02-May-2018	03-May-2018	04-May-2018
16.00	0.14	0.14	0.14	0.13	0.13
15.90	0.14	0.13	0.13	0.13	0.13
15.80	0.13	0.13	0.12	0.12	0.12
15.70	0.12	0.12	0.12	0.12	0.11
15.60	0.12	0.11	0.11	0.11	0.11
15.50	0.11	0.11	0.11	0.10	0.10
15.40	0.11	0.10	0.10	0.10	0.10
15.30	0.10	0.10	0.09	0.09	0.09
15.20	0.10	0.09	0.09	0.09	0.09

# TOP GAINER AND LOSER

## 5 TOP MAINBROAD GAINER

Rank	Stock	PClose	%Change	Support	Resistance	Trend (1 Week)	Technical View
1	HUMAN	12.70	+6.72	12.40/12	13/13.50	Uptrend	ขึ้นทำตามรูปแบบ Inverse H&S
2	NPP	1.50	+6.38	1.45/1.41	1.54/1.61	Uptrend	อาจมีย่อสั้นๆ หลังขึ้นมาแรง
3	PSL	13.10	+3.97	12.80/12.40	13.50/14.30	Uptrend	กำลังขึ้นต่อตามแนวโน้มหลัก
4	GULF	67.50	+3.85	66.50/65	68.50/72	Sideway	หากผ่านแนวต้าน 68.50 บาทได้ ดึงภาพกลับเป็นบวก
5	THANI	8.50	+3.66	8.35/8	8.70/9	Uptrend	ไต่ตัวขึ้นตามกรอบบนของ Bollinger bands

## 5 TOP MAINBROAD LOSER

Rank	Stock	PClose	%Change	Support	Resistance	Trend (1 Week)	Technical View
1	AYUD	42.00	-11.11	40/38	43/44	Sideway	ขึ้น XW ลงมาแกว่งตัวเหนือระดับ 40 บาท
2	SAWAD	52.50	-7.08	51/50	54.75/56	Sideway Down	แนวรับสำคัญ 50 บาท
3	BFIT	32.75	-6.43	31.75/30	34/36	Sideway Down	มีโอกาสลงแตะ 30 บาทอีกครั้ง
4	BH	206	-6.36	203/200	210/214	Sideway	หลุดกรอบ Uptrend channel
5	SUPER	1.07	-6.14	1.03/1.00	1.10/1.15	Sideway	ติดแนวต้าน 1.15 บาท พักตัวอีกครั้ง

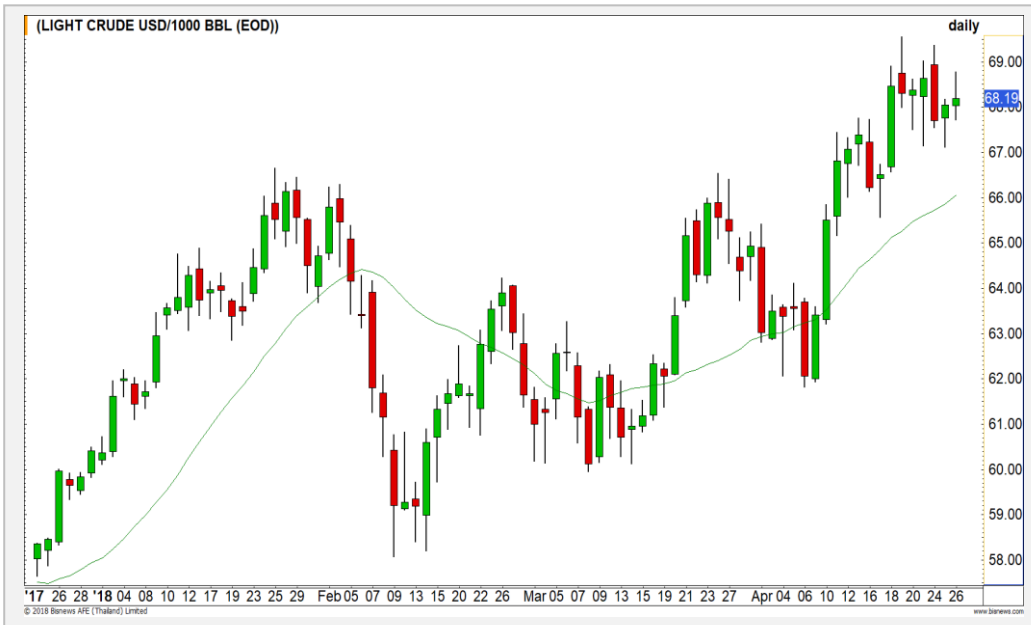
### หมายเหตุประกอบการเลือก Top Gainer และ Top Loser

- ปริมาณการซื้อขายเฉลี่ย 5 วัน มากกว่า 10 ล้านบาท
- ไม่นับรวม DW และ Warrant
- ราคาหุ้นไม่ต่ำกว่า 1 บาท

\*\* เนื่องจากหุ้นในกลุ่มนี้ส่วนใหญ่เป็นหุ้นที่ผันผวนแรงกว่าตลาด นักลงทุนควรใช้ความระมัดระวังเป็นพิเศษ \*\*



WTI Oil



	Level 1	Level 2
<b>Support</b>	67.60	67.00
<b>Resistance</b>	68.50	69.00

ภาพยังเป็น Sideway

ราคาปิดของราคาน้ำมันไม่ได้เปลี่ยนแปลงมากนัก ทำให้ยังคงมุมมองเดิม คือ トラบใดที่ยังไม่ผ่านแนวต้านที่ 69 ดอลลาร์ ยังประเมินแนวโน้มเป็นการแกว่งตัว Sideway ในกรอบ

TOCOM Rubber



	Level 1	Level 2
<b>Support</b>	185	180
<b>Resistance</b>	190	195

ใกล้แนวต้านระวังแรงขาย

ราคายาง TOCOM ปรับตัวขึ้นผ่านเส้น Downtrend Line ได้แล้ว แต่ยังคงประเมินว่าการขึ้นต่อเนื่องเลยมีโอกาสเป็นไปได้น้อย จะเห็นการแกว่งสร้างฐานก่อนขึ้นต่อ

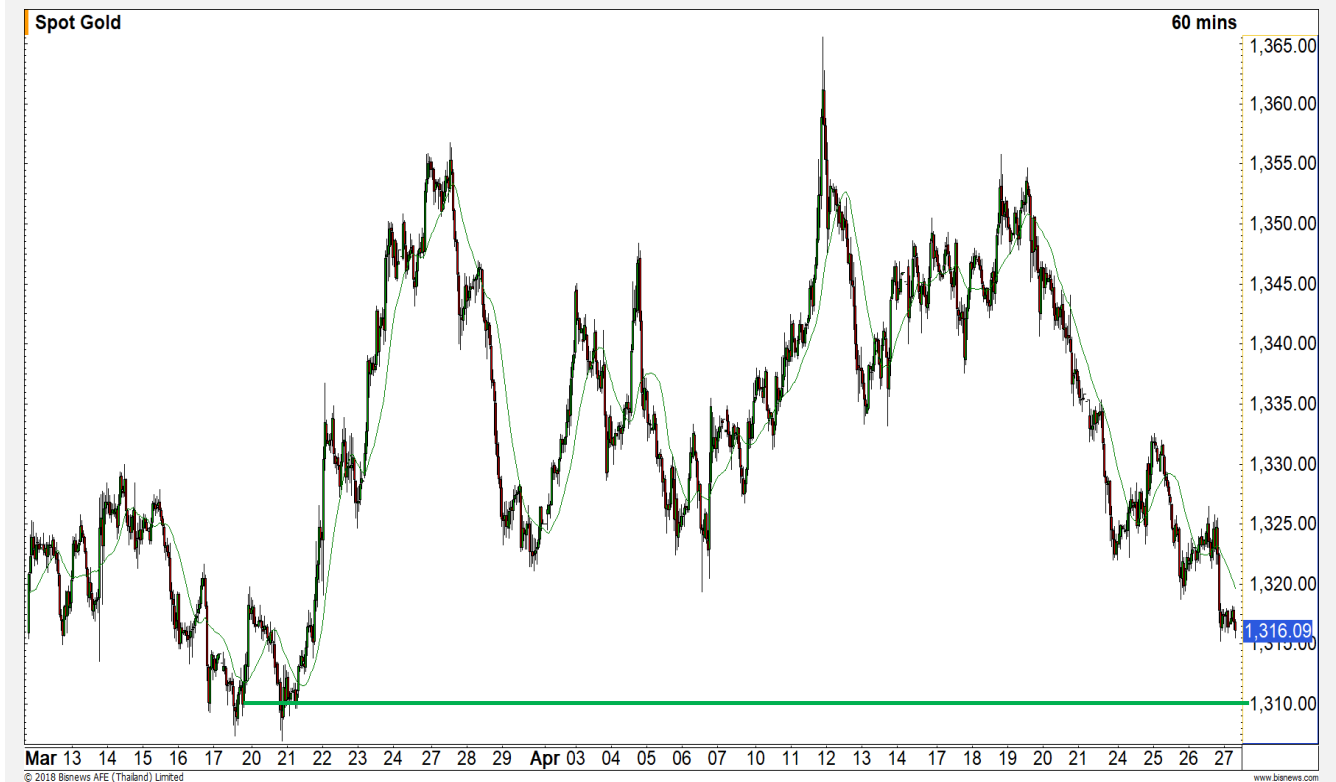
# Gold Futures

## ภาพหลักมีแนวรับที่ 1310 ดอลลาร์รอทดสอบ

ราคาทองคำยังอยู่ในช่วงของการแกว่งตัวลง โดยในภาพของราย 60 นาทียังมีแนวต้านของเส้น Downtrend Line เป็นตัวกดดันเอาไว้ ภาพหลักยังมองการลงมาทดสอบแนวรับด้านล่างที่ 1310 ดอลลาร์

### คำแนะนำระยะสั้น GFJ18

- รอเปิด Long ที่บริเวณ 1310 ดอลลาร์ มีเป้าหมายทำกำไรที่ 1335 / 1350 ดอลลาร์ ตัดขาดทุนเมื่อหลุด 1300 จุด



แนวรับ		แนวต้าน	
1310	1305	1320	1325

Contracts	Long	Short	Net	YTD
Institution	6972	7745	-773	-9595
Foreign	1818	2805	-987	21603
Local	6411	4651	1760	-12008

26 เม.ย. 2018  
กองทุน SPDR คงการถือครองทองคำ  
ที่ระดับ 871.20 ตัน

# USD Futures

ค่าเงินบาทผ่านแนวอ่อนค่า ณ ระดับสำคัญ

**31.55 บาท/ดอลลาร์สหรัฐ**

ค่าเงินบาททะลุแนวอ่อนค่า 31.55 บาท/ดอลลาร์สหรัฐ เกิดการเปลี่ยนทิศทางเป็นแนวอ่อนค่าเร็วทันที มีระยะรอทดสอบถัดมา 31.65-31.75 บาท/ดอลลาร์สหรัฐ

**คำแนะนำระยะสั้น USDM18**

- พอร์ต Wait & See



แนวรับ		แนวต้าน	
31.55	31.50	31.65	31.75

## Market Summary & Theoretical Price

### SET50 Index Futures

Series	Settle	Change	Vol. Contracts	Change	OI	Change	Days to Delivery	Theoretical			Div. Yield	Fund Rate	Basis	Premium Discount
								Theoretical	Lower	Upper				
S50J18	1171.8	-5.2	630	583	88	-9	0	1171.85	1171.85	1171.85	0.00	0.02	-0.05	-0.05
S50K18	1175.1	-0.4	52	40	163	41	33	1173.43	1172.64	1179.26	0.00	0.02	3.25	1.67
S50M18	1173.2	-3.1	121037	-26459	273756	4725	62	1171.21	1169.72	1182.16	0.02	0.02	1.35	1.99
S50U18	1169.5	-3.0	7319	-2015	16114	363	153	1161.14	1157.46	1188.16	0.04	0.02	-2.35	8.36
S50Z18	1173.0	-2.6	921	-858	4909	135	244	1138.09	1132.21	1181.17	0.06	0.02	1.15	34.91
S50H19	1170.9	-2.9	242	-345	2340	47	335	1093.66	1085.59	1152.81	0.09	0.02	-0.95	77.24

### Gold Futures

Series	Settle	Change	Vol. Contracts	Change	OI	Change	Days to Delivery	Theoretical			Premium / Discount	Risk Free Rate
								Theoretical	Lower	Upper		
GFJ18	19850	-20	2273	312	10299	-1864	0	19776	19776	19776	74.16	0.02
GFM18	19920	0	10943	6793	34569	6545	62	19826	19801	20011	93.78	0.02
GFQ18	19950	-10	2533	1061	12071	939	125	19877	19827	20250	72.58	0.02

### USD Futures

Series	Settle	Change	Days to Delivery	Theoretical	Basis
USDJ18	31.58	0.07	0	31.60	-0.02
USDK18	31.55	0.02	33	31.68	-0.05
USDM18	31.50	0.00	62	31.76	-0.10
USDU18	31.46	0.02	153	31.99	-0.14

**DISCLAIMER:** รายงานฉบับนี้จัดทำโดยบริษัทหลักทรัพย์ ฟินันเซีย ไซรัส จำกัด (มหาชน) "บริษัท" ข้อมูลที่ปรากฏในรายงานฉบับนี้ถูกจัดทำขึ้นบนพื้นฐานของแหล่งข้อมูลที่เชื่อใจหรือเชื่อว่ามีความน่าเชื่อถือ และหรือมีความถูกต้อง อย่างไรก็ตามบริษัทไม่รับรองความถูกต้อง/ครบถ้วนของข้อมูลดังกล่าว ข้อมูลและความเห็นที่ปรากฏอยู่ในรายงานฉบับนี้อาจมีการเปลี่ยนแปลง แก้ไข หรือเพิ่มเติมได้ตลอดเวลาโดยไม่ต้องแจ้งให้ทราบล่วงหน้า บริษัทไม่มีความประสงค์ที่จะชักจูงหรือชี้ชวนให้ผู้ลงทุน ลงทุนซื้อหรือขายหลักทรัพย์ตามที่ปรากฏในรายงานฉบับนี้ รวมทั้งบริษัทไม่ได้รับประกันผลตอบแทนหรือราคาของหลักทรัพย์ตามข้อมูลที่ปรากฏแต่อย่างใด บริษัทจึงไม่รับผิดชอบต่อความเสียหายใดๆ ที่เกิดขึ้นจากการนำข้อมูลหรือความเห็นในรายงานฉบับนี้ไปใช้ไม่ว่ากรณีใดก็ตาม ผู้ลงทุนควรศึกษาข้อมูลและใช้ดุลยพินิจอย่างรอบคอบในการตัดสินใจลงทุน

บริษัทขอสงวนลิขสิทธิ์ในข้อมูลและความเห็นที่ปรากฏอยู่ในรายงานฉบับนี้ ห้ามมิให้ผู้ใดนำข้อมูลและความเห็นในรายงานฉบับนี้ไปใช้ประโยชน์ คัดลอก ตัดแปลง ทำซ้ำ นำออกแสดงหรือเผยแพร่ต่อสาธารณชนไม่ว่าทั้งหมดหรือบางส่วน โดยไม่ได้รับอนุญาตเป็นลายลักษณ์อักษรจากบริษัทล่วงหน้า การลงทุนในหลักทรัพย์มีความเสี่ยง ผู้ลงทุนควรศึกษาข้อมูลและพิจารณาอย่างรอบคอบก่อนการตัดสินใจลงทุน

บริษัทหลักทรัพย์ ฟินันเซีย ไซรัส จำกัด (มหาชน) อาจเป็นผู้ดูแลสภาพคล่อง (Market Maker) และผู้ออกใบสำคัญแสดงสิทธิอนุพันธ์ (Derivative Warrants) บนหลักทรัพย์ที่ปรากฏอยู่ในรายงานฉบับนี้ โดยบริษัท อาจจัดทำทวีเคาระห์ของหลักทรัพย์อ้างอิงดังกล่าวนี้ ดังนั้น นักลงทุนควรศึกษารายละเอียดในหนังสือชี้ชวนของใบสำคัญแสดงสิทธิอนุพันธ์ดังกล่าวก่อนตัดสินใจลงทุน