



SET INDEX

**เข้ากรณีเปิดชะลอก่อนจะเป็น
สัญญาณที่ดี (ภาพหลัก 1850 จุด)**

เมื่อวานผ่านแนวต้านสำคัญ
1815 จุด ขึ้นทดสอบแนวต้านรอบ پای
ที่ 1833 จุด และยืนปิดเหนือได้ ซึ่งตาม
รอบหลักรายเดือนให้ Momentum
แก่งขึ้นต่อ เป้าหมาย 1850/1880 จุด
รอบเช้าควรจะให้คลายตัว
โดยหากมีการชะลอก่อน จะเป็น
สัญญาณที่ดีต่อรอบไปต่อ วางแนวรับ
1825 จุด แยกสุด 1822 จุด

และจะตามมาด้วยการฟื้นต่อเนื่อง
ไปที่แนวต้าน 1840-1845 จุด

แนวรับ	1825**	1822*
แนวต้าน	1840**	1845*

SET

daily



Technical Review:

- S50H18: เข้าควรเปิดชะลอเพื่อลดความร้อนแรง รับ 1198 จุด และ 1191 จุด ส่วนรอบหลักไปต่อด้าน 1220 จุด
- Momentum Trading : SPRC , TMB
- Swing Trading : MACO , BIG

SET50 Index Futures



รอบเข้าควรเปิดชะลอ เพื่อคลายตัว (ขณะที่รอบหลักมีแนวต้าน 1220 จุด)

26 ก.พ. 61 นักลงทุนต่างชาติกลับมา Short สุทธิ ต่อเนื่องเป็นวันแรกในรอบ 10 วันทำการ 6,937 สัญญา (3 ม.ค.-26 ก.พ. 61 เหลือยอด Long สุทธิสะสม 13,190 สัญญา)

เมื่อวานปิดเหนือแนวต้านหลัก 1190-1195 จุด มีเป้าหมายหลักถัดมาของรอบที่ 1220 จุด และถัดไปที่ 1260 จุด แต่ให้น้ำหนักมีโอกาสติดที่ 1220 จุดสูงกว่า

รอบเข้าควรเปิดชะลอ เพื่อคลายตัวเล็กน้อย ถึงจะลดความร้อนแรงของรอบกว้างขึ้น เพื่อเปิด Upside อีกที

กลยุทธ์ S50H18 (Trading Long)

- ส่วนที่เหลือการถือ Trading Long ต้นทุนช่วงลงแรงเมื่อ 6 ก.พ. ที่ผ่าน รอบบทยทดสอบ 1190-1195 จุด น่าจะทยอยปิดทำกำไรเพิ่มเติมไปแล้ว ที่เหลือรอดปิดทั้งหมดที่แนวต้าน 1220-1230 จุด **หลุด 1195 จุดตัดขาดทุนกำไร**
- ถือ Long ทุน 23 ก.พ. ณ ระดับใกล้เคียง 1165 จุด เมื่อวานปิดทั้งหมดที่แนวต้าน 1190-1195 จุดไปแล้ว
- พอร์ตว่างแนะนำเปิด Trading Short สั้นๆ ที่แนวต้านไม่พ้น 1210/1220 จุด เพื่อรอปิดที่ 1198/1193 จุด และเปิด Long กลับอีกรอบ

แนวรับ		แนวต้าน	
1198**	1191*	1210**	1220*

Contracts	Long	Short	Net	YTD
Institution	42182	42128	54	8778
Foreign	30265	37202	-6937	13190
Local	93065	86182	6883	-21968

SET50 Index Options

คำแนะนำ : -

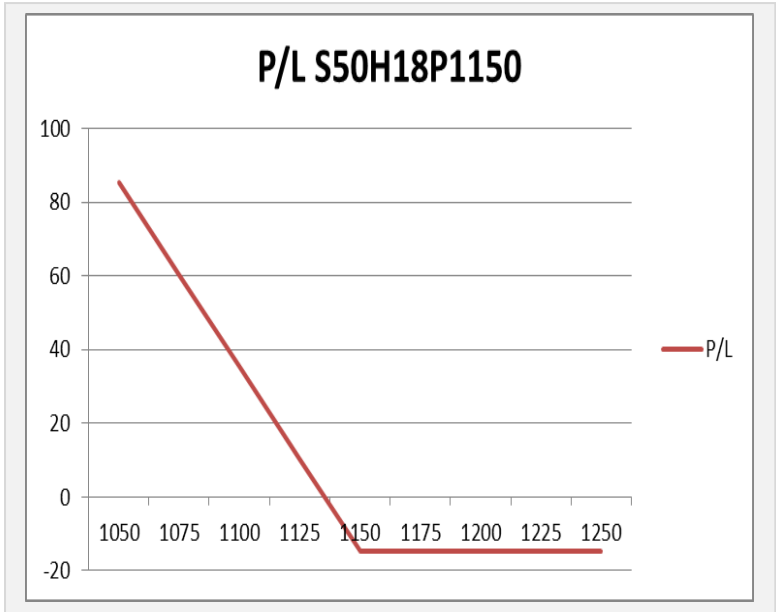
กลยุทธ์ : -

ขาดทุนสูงสุด : -

กำไรสูงสุดทางทฤษฎี : -

เป้าหมายการทำกำไร : -

จุดคุ้มทุน(เมื่อหมดอายุ) : -



SET50 Index	Long S50H18P1150	Cost	Profit/Loss
1050	100	14.6	85.4
1075	75	14.6	60.4
1100	50	14.6	35.4
1125	25	14.6	10.4
1150	0	14.6	-14.6
1175	-25	14.6	-14.6
1200	-50	14.6	-14.6
1225	-75	14.6	-14.6
1250	-100	14.6	-14.6

		Price	Change	Vol.	Open Interest	Intrinsic Value	Time Value	Break Even	All-in-Premium	Implied Volatility	Effective Gearing
Call Option	S50H18C1100	110.00	28.10	70	1,176	106.31	3.69	1210.00	0.00	21.82%	10.24
	S50H18C1125	86.90	26.20	459	5,410	81.31	5.59	1211.90	0.00	20.76%	12.30
	S50H18C1150	60.00	20.30	376	4,509	56.31	3.69	1210.00	0.00	13.29%	18.11
	S50H18C1175	40.20	20.20	1,351	5,727	31.31	8.89	1215.20	0.01	14.16%	22.64
	S50H18C1200	20.40	9.80	1,347	6,270	6.31	14.09	1220.40	0.01	11.58%	34.48

Put Option	S50H18P1100	1.50	-1.50	418	5,204	0.00	1.50	1098.50	-0.09	19.89%	-40.37
	S50H18P1125	2.80	-3.10	887	8,979	0.00	2.80	1122.20	-0.07	18.59%	-38.91
	S50H18P1150	4.50	-4.20	1,188	5,053	0.00	4.50	1145.50	-0.05	16.46%	-39.55
	S50H18P1175	8.20	-8.30	1,637	5,088	0.00	8.20	1166.80	-0.03	14.87%	-37.57
	S50H18P1200	14.10	-16.20	1,065	3,247	0.00	14.10	1185.90	-0.02	12.69%	-36.18

Petrochemicals

	Level 1	Level 2
Support	1570	1550
Resistance	1610	1630

ผ่านเส้น Downtrend Line เป็นสัญญาณบวก

Breakout ผ่านเส้น Downtrend Line ได้แล้วเป็นสัญญาณบวก ปกติว่าดัชนีมีโอกาสปรับตัวขึ้นเพื่อทดสอบแนวต้านเดิมที่ 1630 จุด



Transportation

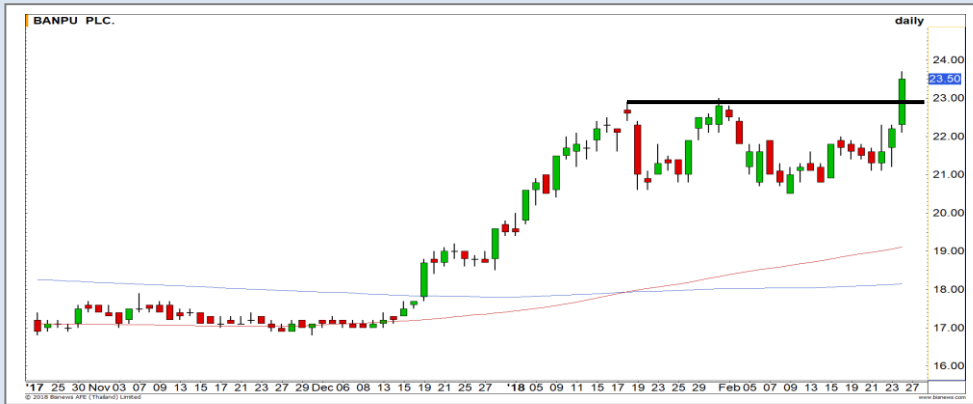
	Level 1	Level 2
Support	390	385
Resistance	400	405

Breakout จากรูปแบบ Flag

Breakout ออกจากกรุปแบบ Flag ได้แล้ว เป็นสัญญาณบวก ดัชนีมีโอกาสขึ้นต่อในระยะกลาง ส่วนระยะสั้นมีโอกาสย่อตัวลงมาบ้าง แต่จะไม่ลึก



Top Most Active



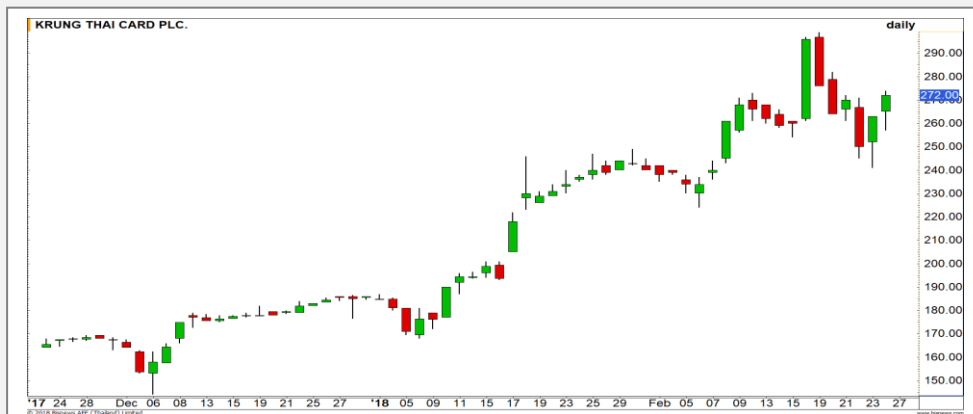
Support 22.80 22 Resistance 24 25

BANPU (DAY): ทะลุแนวต้าน 22.80 บาทขึ้นมาได้ ทำให้ Upside กลับมาเปิดกว้างอีกครั้ง ตอกย้ำภาพเชิงบวก



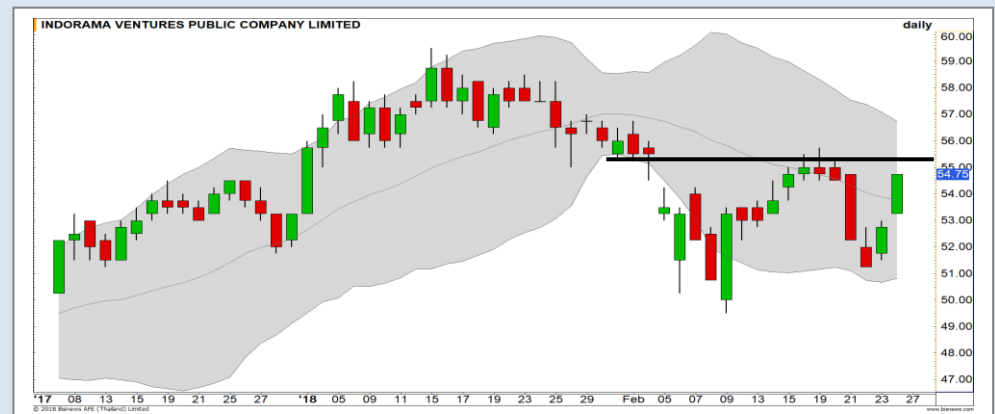
Support 69.75 68.75 Resistance 72.50 74

AOT (DAY): ราคาทะลุแนวต้านเส้น Downtrend line ขึ้นมาได้ ดึงภาพเชิงบวกกลับมา มีโอกาสขึ้นทดสอบ 72.50 / 74 บาท



Support 265 259 Resistance 280 296

KTC (DAY): ราคากลับมาเข้าสู่รอบการฟื้นตัวเพื่อขึ้นต่อตามแนวโน้มเดิมอีกครั้ง วางแนวต้าน 280 / 296 บาท



Support 53.75 53.25 Resistance 55.25 56.75

IVL (DAY): ราคากำลังขึ้นทดสอบแนวต้าน 55.25 บาท หากผ่านได้จะเป็นการเปิด Upside เพื่อขึ้นต่ออีกครั้ง

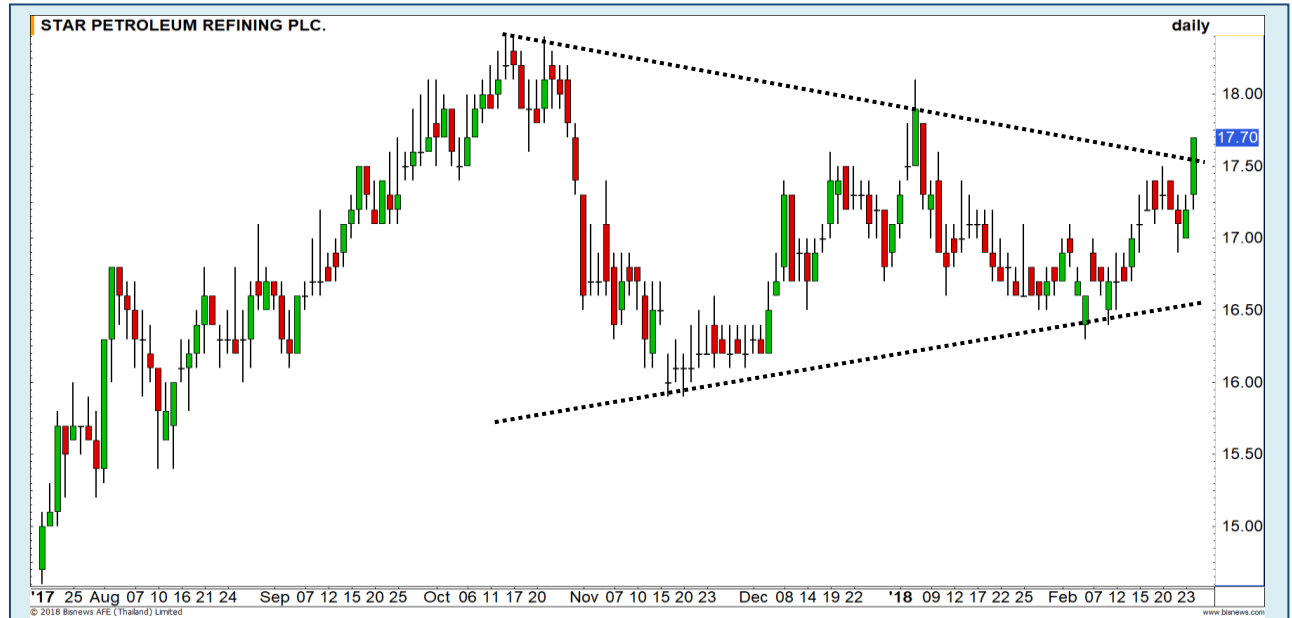
Momentum Trading

SPRC

Support | 17.40
Resistance | 18.40
Stop loss | 17

คำแนะนำระยะสั้น (BUY)

ราคาทะลุกรอบสามเหลี่ยมขึ้นมาได้ อีก
 ทั้งแท่งเทียนขึ้นปิด High ของวัน เป็นรูป
 แบบต่อเนื่องในทางเทคนิค วางเป้าหมายรอบ
 นี้ที่ 18.40 บาท

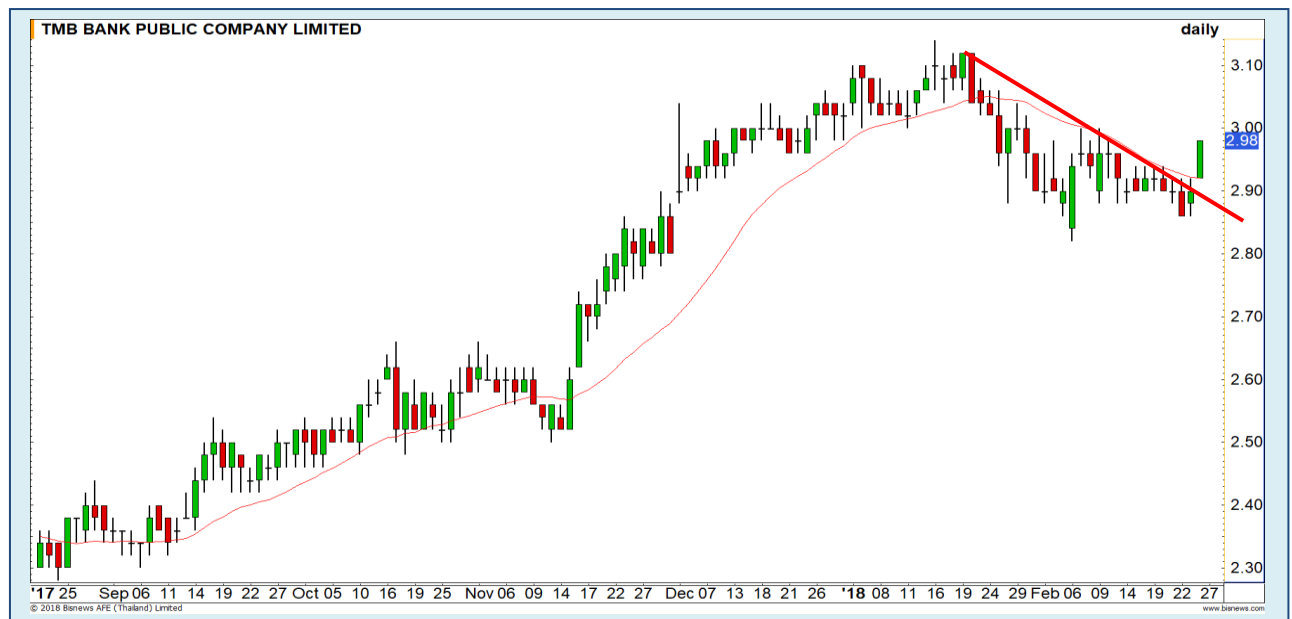


TMB

Support | 2.94
Resistance | 3.10
Stop loss | 2.86

คำแนะนำระยะสั้น (BUY)

Breakout ผ่านเส้น Downtrend Line
 ขึ้นมาเป็นสัญญาณบวก ราคามีโอกาส
 ปรับตัวขึ้นต่อ เพื่อทดสอบ High เดิมที่
 3.10 บาท



Swing Trading

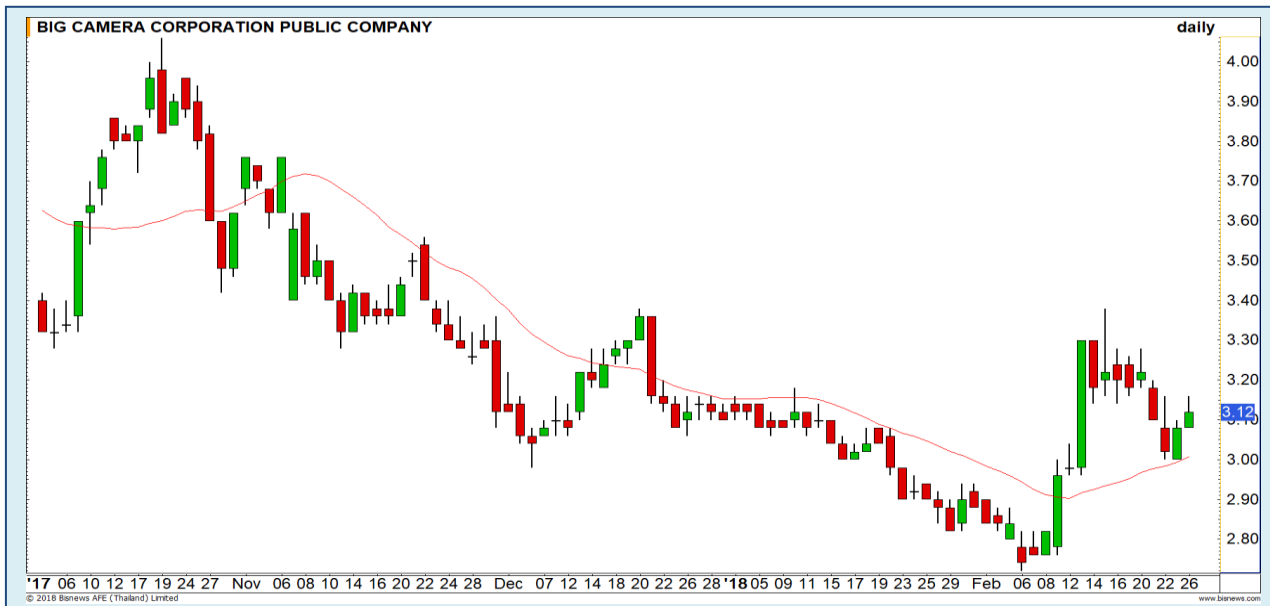


Support	1.94
Resistance	2.06
Stop loss	1.92

คำแนะนำระยะสั้น (BUY)

ราคาพยายามตั้งฐานที่บริเวณ 1.94 บาท เราประเมินโอกาสที่ปรับตัวกลับจากบริเวณนี้มีค่อนข้างสูง วางเป้าหมายแนวต้าน 2.06 บาท

MACCO



Support	3.06
Resistance	3.30/3.40
Stop loss	3.00

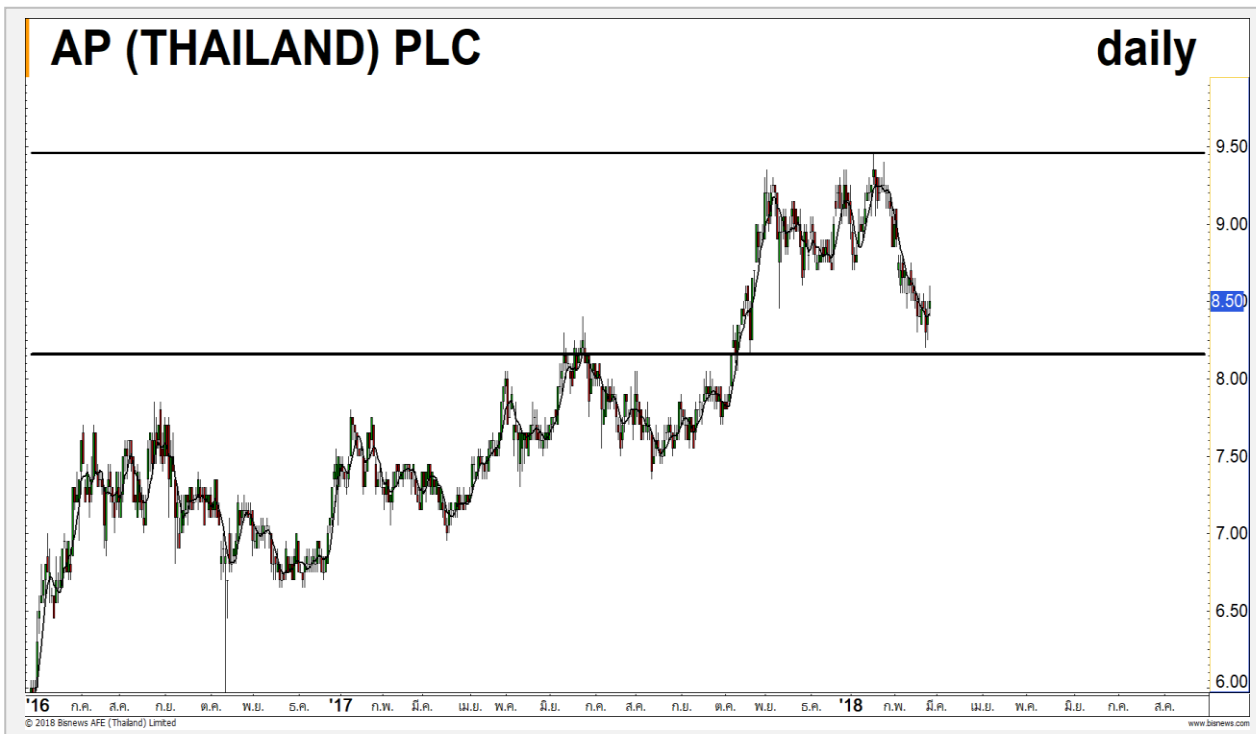
คำแนะนำระยะสั้น (BUY)

ย่อตัวลงมาทดสอบแนวรับของเส้น Moving Average 20 วันแล้วยืนได้ ทำให้คาดการณ์ว่าจะเกิดรอบการปรับขึ้น ทดสอบ High เดิมที่ 3.30 บาทอีกครั้ง

BIG



AP



เทียบราคาวันก่อนหน้า

Close Price	%Change
8.50 บาท	+1.19%

(ข้อมูล ณ เวลา 17.00 น. ของวันก่อนหน้า)

ต้นทุนทำ SBL ช่วง 8.35-8.40 บาท

ถือรอปิดที่แนวรับแรก 8.10 บาท

แนวรับ		แนวต้าน	
8.10	8.00	8.60	8.65

คงภาพเดิมคือ ระยะพักตัวแบบ Double Tops มีโอกาสลงมาสร้างฐานที่ 8.10 บาท และวางเป็นแนวซื้อคืนด้านแรกสำหรับต้นทุน SBL เมื่อวันศุกร์ที่ผ่านมาช่วง 8.35-8.40 บาท

ปริมาณหุ้นที่ให้ยืมเพื่อขายชอร์ต

Stock	Available for borrowing (Share)
AP	1,054,600

(ข้อมูล ณ เวลา 9.00 น. ของวันก่อนหน้า)

กรณีทะเลแนวต้าน 8.65 บาท ตัดขาดทุน

สอบถามข้อมูลเพิ่มเติม กรุณาติดต่อ ฝ่ายธุรกิจยืมและให้ยืมหลักทรัพย์

โทรศัพท์ : 02-658-9699
Email: sbl@fnsyrus.com

BCH : BCH24C1805A



แนวรับ		แนวต้าน	
16.10	15.90	16.80	17.10

ทิศทางโดยรวมของราคายังคงให้น้ำหนักเป็นบวก ในช่วงนี้เป็นการแกว่งตัวตามกรอบ Uptrend channel อาจมีขอสลับได้บ้าง แต่มองเป็นเพียงการย่อเพื่อขึ้นต่อ เป้าหมายรอบนี้อยู่ที่บริเวณ 17.10 บาท



สอบถามข้อมูลเพิ่มเติม
โทรศัพท์ 02-658-9915
Email: dw@fnsyrus.com
Line: @dw24

ตารางราคา

* ตารางราคาใช้เปรียบเทียบในการซื้อขายช่วง market open เท่านั้น ไม่รวมช่วง market call

Name	BCH24C1805A	Implied Volatility	49.00%
Underlying	BCH	Delta	32.14%
Type	Call	Listing Date	20-Sep-2017
Strike	19.110	Last Trading Date	31-May-2018
Conversion Ratio	3.51000	Expire Date(Maturity Date)	06-Jun-2018
Moneyess	-16.52% OTM	outstanding (26-Feb-2018)	230,100

Underlying Bid*	DW Bid Price(THB) *				
	27-Feb-2018	28-Feb-2018	02-Mar-2018	05-Mar-2018	06-Mar-2018
16.80	0.25	0.25	0.24	0.24	0.23
16.70	0.24	0.24	0.23	0.23	0.22
16.60	0.23	0.23	0.22	0.22	0.21
16.50	0.22	0.22	0.22	0.21	0.21
16.40	0.21	0.21	0.21	0.20	0.20
16.30	0.20	0.20	0.20	0.19	0.19
16.20	0.20	0.19	0.19	0.18	0.18
16.10	0.19	0.18	0.18	0.17	0.17
16.00	0.18	0.18	0.17	0.17	0.16

TOP GAINER AND LOSER

5 TOP MAINBROAD GAINER

Rank	Stock	PClose	%Change	Support	Resistance	Trend (1 Week)	Technical View
1	LRH	39.25	31.93	38.75/38	40/42	Sideway	Panic buy อาจมีชะลอ
2	RS	34	11.48	32.50/31.25	35.50/36.50	Uptrend	กำลังปรับตัวขึ้นต่อตามแนวโน้มเดิม
3	VNT	33.75	8.87	32.25/29.50	35/36	Uptrend	ขึ้นทำ High ใหม่ ตอกย้ำภาพบวก
4	PLE	1.31	7.38	1.25/1.19	1.35/1.43	Uptrend	ยืนยันรูปแบบ Double bottom ในภาพใหญ่
5	PTL	14.90	6.43	14.40/14.10	15/15.50	Uptrend	ภาพ 15 บาทผ่าน ยืนยันภาพบวก

5 TOP MAINBROAD LOSER

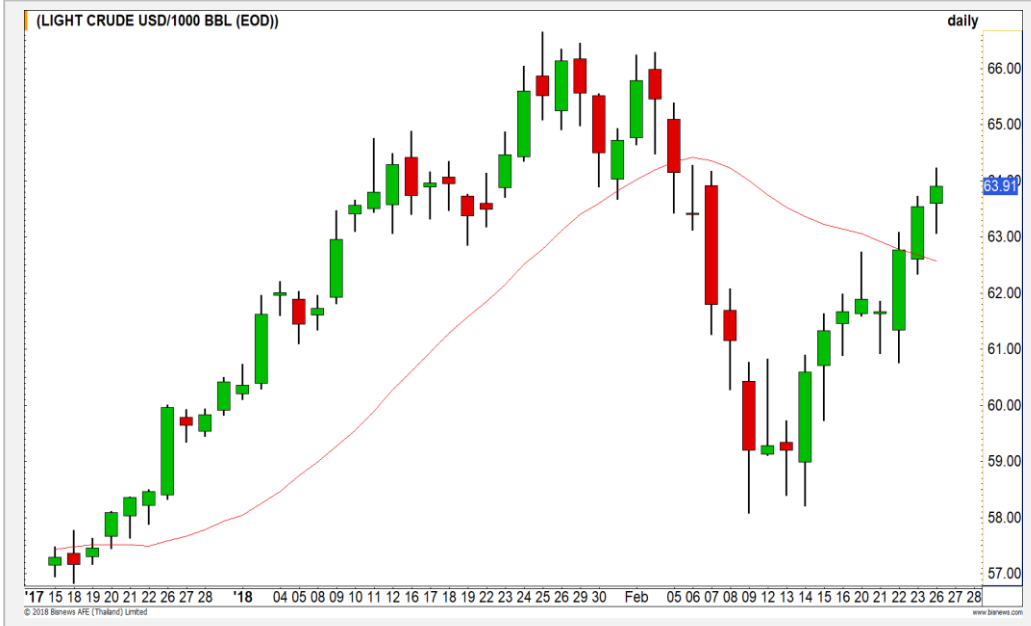
Rank	Stock	PClose	%Change	Support	Resistance	Trend (1 Week)	Technical View
1	HTECH	7	13.58	6.60/6	7.50/8.05	Downtrend	รอบสั้นอาจมีเด็งบ้าง แต่รอบหลักยังเสี่ยงลงต่อ
2	PK	5.85	13.33	5.50/5.05	6.05/6.35	Sideway	Panic sell รอดูแนวรับสำคัญ 5.50 บาท
3	MALEE	25.50	10.53	25/24	27/28.50	Downtrend	กำลังหา Low ใหม่
4	COL	55.75	8.61	53.75/50	58/60	Sideway Down	ภาพรวม Sideway Down
5	WP	7.85	7.65	7.60/7	8.20/8.50	Downtrend	พักตัวลงต่อเนื่อง

หมายเหตุประกอบการเลือก Top Gainer และ Top Loser

- ปริมาณการซื้อขายเฉลี่ย 5 วัน มากกว่า 10 ล้านบาท
- ไม่นับรวม DW และ Warrant
- ราคาหุ้นไม่ต่ำกว่า 1 บาท

**** เนื่องจากหุ้นในกลุ่มนี้ส่วนใหญ่เป็นหุ้นที่ผันผวนแรงกว่าตลาด นักลงทุนควรใช้ความระมัดระวังเป็นพิเศษ ****

WTI Oil

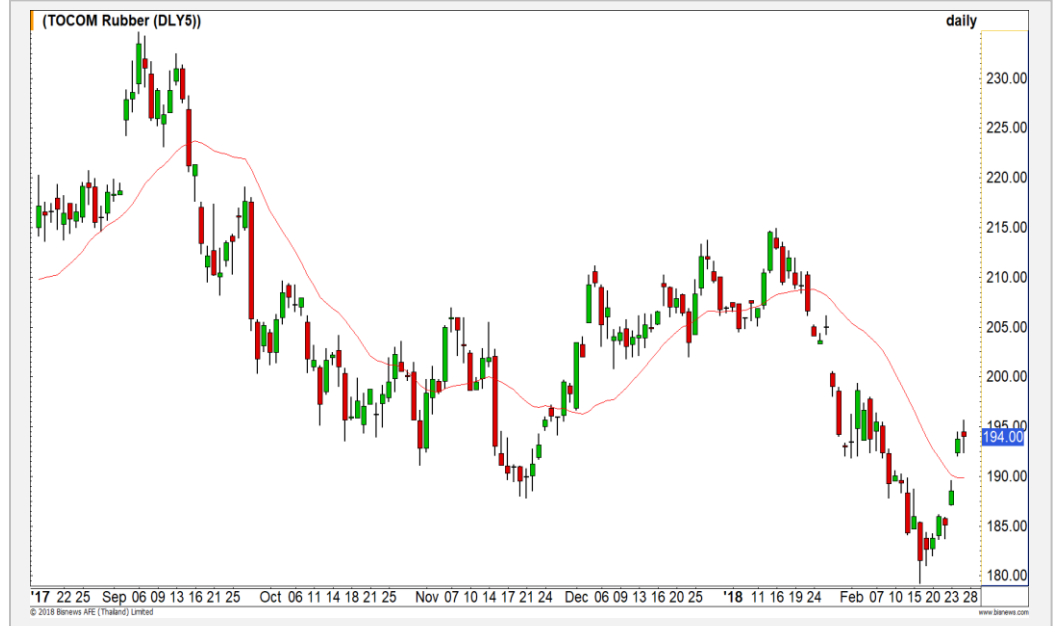


	Level 1	Level 2
Support	63.50	62.80
Resistance	64.30	65.00

เพิ่มความน่าจะเป็นกับการกลับตัวรูปแบบ V-Shape

ราคาน้ำมันปรับตัวขึ้นต่อ เป็นการปิดบวกเป็นวันที่ 8 ติดต่อกัน แสดงถึง Momentum ที่แข็งแกร่ง ทำให้ในรอบนี้เพิ่มความน่าจะเป็นที่จะเกิดการกลับตัวรูปแบบ V-Shape ขึ้น โดยมีเป้าหมายหลักอยู่ที่บริเวณ 66 ดอลลาร์

TOCOM Rubber



	Level 1	Level 2
Support	192	189
Resistance	198	202

ทำฐานก่อน

เปิด Gap ขึ้นมาในต้นสัปดาห์ ทำให้มีโอกาสที่จะเกิดเป็นสัญญาณการกลับตัวเกิดขึ้น โดยระยะสั้นมองว่าจะเป็นการทำฐานที่บริเวณ 190-195 เยนก่อน

Gold Futures

ยืนเหนือ 1330 ดอลลาร์ได้ ขึ้นต่อ

จากภาพราย 60 นาที เมื่อวานนี้เกิดการ Breakout ผ่านรูปแบบ Inverse Head and Shoulders ขึ้นทดสอบเป้าหมายที่บริเวณ 1340-1344 ดอลลาร์ไปแล้ว และเกิดการย่อตัวลงมา แต่ตราบได้ที่การย่อตัวลงมาอย่างไม่ต่ำกว่าระดับ 1330 ดอลลาร์ ยังมีโอกาสที่จะขึ้นต่อ

คำแนะนำระยะสั้น GFG18

- ตันทุน Long ที่ 1332 ดอลลาร์ ปิดทำกำไรไปแล้วที่บริเวณ 1340 ดอลลาร์



แนวรับ		แนวต้าน	
1330	1325	1340	1345

Contracts	Long	Short	Net	YTD
Institution	9693	9610	83	-2437
Foreign	4969	4457	512	12082
Local	7064	7659	-595	-9645

26 ก.พ. 2018
 กองทุน SPDR เพิ่มการถือครองทองคำ
 1.77 ตันสู่ระดับ 831.03 ตัน

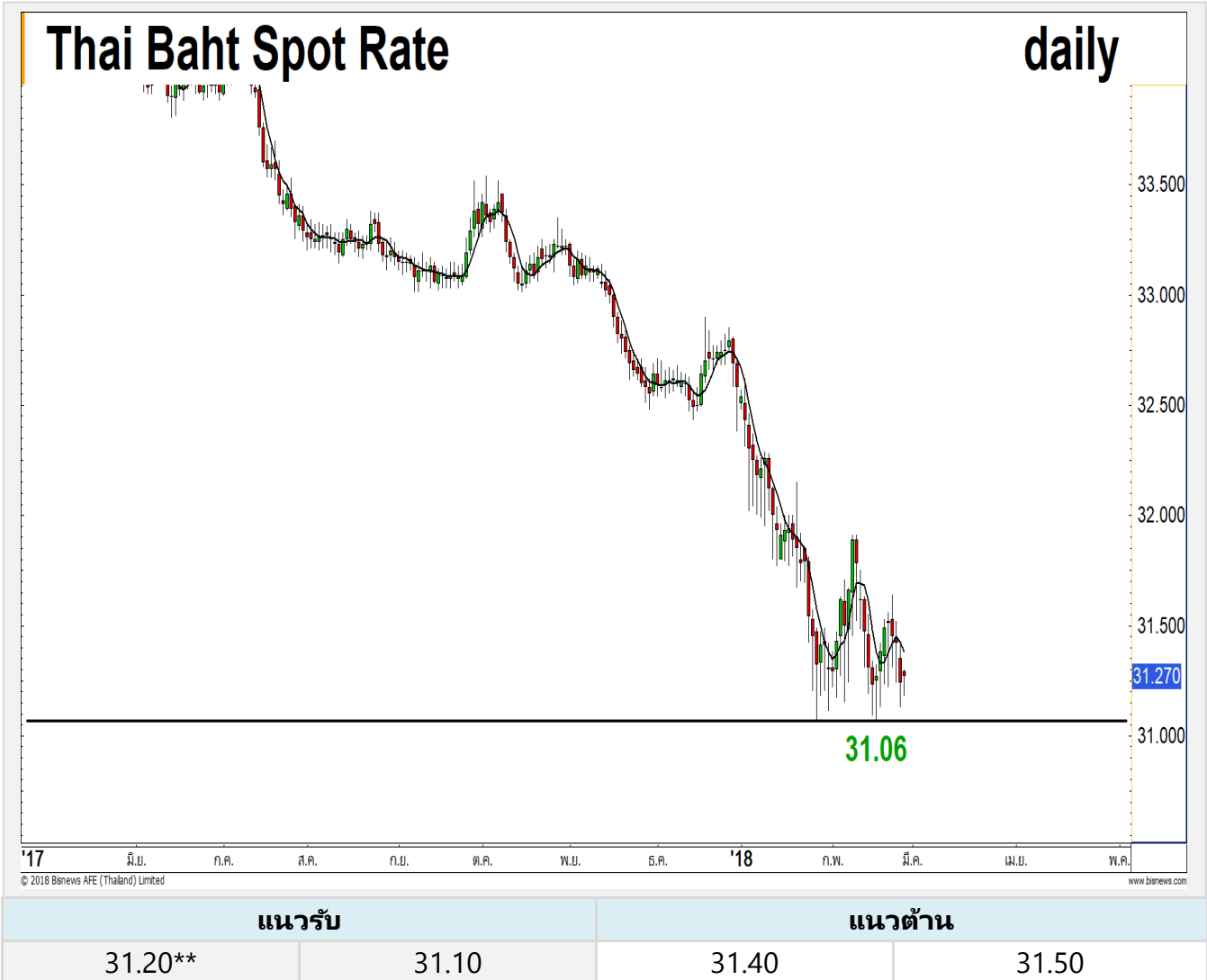
USD Futures

รอบการอ่อนค่าแบบ Double Bottoms

แนวแข็งค่าไม่มากไปกว่า 31.06 บาท/ดอลลาร์สหรัฐ มีรอบที่เงินบาทจะอ่อนค่าแบบ Double Bottoms มีเป้าหมาย 31.50-31.60 บาท/ดอลลาร์สหรัฐ

คำแนะนำระยะสั้น USDH18

- พอร์ตว่างรอกำหนดสถานะใหม่ เพราะ Gap การ Trade ยังจำกัด



Market Summary & Theoretical Price

SET50 Index Futures

Series	Settle	Change	Vol. Contracts	Change	OI	Change	Days to Delivery	Theoretical			Div. Yield	Fund Rate	Basis	Premium Discount
								Theoretical	Lower	Upper				
S50G18	1207.0	24.4	27	16	65	15	0	1206.31	1206.31	1206.31	0.00	0.02	0.69	0.69
S50H18	1207.4	27.9	146213	38097	301392	8789	31	1207.84	1207.07	1213.47	0.00	0.02	1.09	-0.44
S50J18	1204.4	24.4	0	-7	49	0	59	1205.69	1204.22	1216.41	0.02	0.02	-1.91	-1.29
S50M18	1200.8	28.3	17260	6788	33021	3421	121	1197.59	1194.59	1219.59	0.04	0.02	-5.51	3.21
S50U18	1196.1	27.9	1617	403	6417	-145	212	1176.11	1170.86	1214.65	0.06	0.02	-10.21	19.99
S50Z18	1200.8	27.1	395	205	2016	-21	303	1133.51	1126.00	1188.59	0.09	0.02	-5.51	67.29

Gold Futures

Series	Settle	Change	Vol. Contracts	Change	OI	Change	Days to Delivery	Theoretical			Premium / Discount	Risk Free Rate
								Theoretical	Lower	Upper		
GFG18	19940	50	258	177	1728	-92	0	19847	19847	19847	93.01	0.02
GFJ18	19970	60	331	237	2180	337	59	19895	19871	20072	74.89	0.02
GFM18	19980	20	164	160	917	77	121	19946	19896	20308	34.32	0.02

USD Futures

Series	Settle	Change	Days to Delivery	Theoretical	Basis
USDG18	31.32	-0.19	0	31.25	0.07
USDH18	31.29	-0.20	30	31.32	0.04
USDJ18	31.28	-0.17	59	31.40	0.03
USDM18	31.20	-0.17	121	31.55	-0.05

DISCLAIMER: รายงานฉบับนี้จัดทำโดยบริษัทหลักทรัพย์ ฟินันเซีย ไซรัส จำกัด (มหาชน) "บริษัท" ข้อมูลที่ปรากฏในรายงานฉบับนี้ถูกจัดทำขึ้นบนพื้นฐานของแหล่งข้อมูลที่เชื่อหรือควรเชื่อว่ามีที่น่าเชื่อถือ และหรือมีความถูกต้อง อย่างไรก็ตามบริษัทไม่รับรองความถูกต้อง/ครบถ้วนของข้อมูลดังกล่าว ข้อมูลและความเห็นที่ปรากฏอยู่ในรายงานฉบับนี้อาจมีการเปลี่ยนแปลง แก้ไข หรือเพิ่มเติมได้ตลอดเวลาโดยไม่ต้องแจ้งให้ทราบล่วงหน้า บริษัทไม่มีความประสงค์ที่จะชักจูงหรือชี้ชวนให้ผู้ลงทุน ลงทุนซื้อหรือขายหลักทรัพย์ตามที่ปรากฏในรายงานฉบับนี้ รวมทั้งบริษัทไม่ได้รับประกันผลตอบแทนหรือราคาของหลักทรัพย์ตามข้อมูลที่ปรากฏแต่อย่างใด บริษัทจึงไม่รับผิดชอบต่อความเสียหายใดๆ ที่เกิดขึ้นจากการนำข้อมูลหรือความเห็นในรายงานฉบับนี้ไปใช้ไม่ว่ากรณีใดก็ตาม ผู้ลงทุนควรศึกษาข้อมูลและใช้ดุลยพินิจอย่างรอบคอบในการตัดสินใจลงทุน

บริษัทขอสงวนลิขสิทธิ์ในข้อมูลและความเห็นที่ปรากฏอยู่ในรายงานฉบับนี้ ห้ามมิให้ผู้ใดนำข้อมูลและความเห็นในรายงานฉบับนี้ไปใช้ประโยชน์ คัดลอก ตัดแปลง ทำซ้ำ นำออกแสดงหรือเผยแพร่ต่อสาธารณชนไม่ว่าทั้งหมดหรือบางส่วน โดยไม่ได้รับอนุญาตเป็นลายลักษณ์อักษรจากบริษัทล่วงหน้า การลงทุนในหลักทรัพย์มีความเสี่ยง ผู้ลงทุนควรศึกษาข้อมูลและพิจารณาอย่างรอบคอบก่อนการตัดสินใจลงทุน

บริษัทหลักทรัพย์ ฟินันเซีย ไซรัส จำกัด (มหาชน) อาจเป็นผู้ดูแลสภาพคล่อง (Market Maker) และผู้ออกใบสำคัญแสดงสิทธิอนุพันธ์ (Derivative Warrants) บนหลักทรัพย์ที่ปรากฏอยู่ในรายงานฉบับนี้ โดยบริษัท อาจจัดทำทวีเคาระห์ของหลักทรัพย์อ้างอิงดังกล่าวนี้ ดังนั้น นักลงทุนควรศึกษารายละเอียดในหนังสือชี้ชวนของใบสำคัญแสดงสิทธิอนุพันธ์ดังกล่าวก่อนตัดสินใจลงทุน