



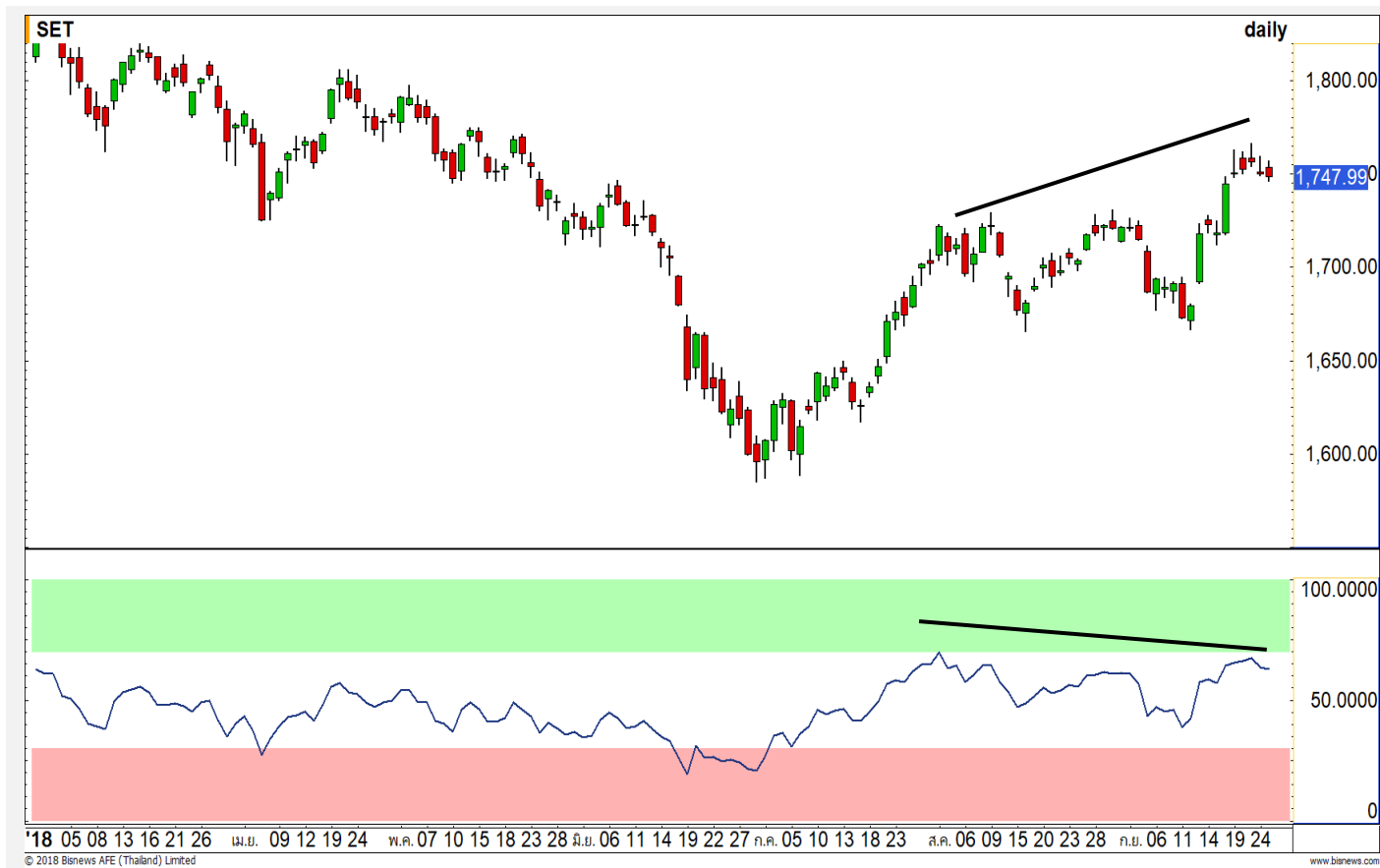
SET INDEX

แกว่งออกข้าง
จำกัดแนวต้านแรก 1753 จุด

ดัชนีปิดหลุดแนวรับ 1750 จุด เป็นวันที่สอง รอบหลักยังคงโอกาสเจอฐาน 1730-1735 จุด หลังไม่ทำลาย Negative Divergence ใน RSI (เป็นการพักตัวเพื่อขึ้นต่อ) **ยกเว้นทะเลเร็วฟัน 1766 จุด จะขึ้นต่อแบบไม่พัก**

ขณะที่เข้าวันนี้คาดว่าจะแกว่งออกข้างแบบจำกัดแนวต้าน 1753 จุด กรณีมีแรงส่งดีกว่าคาด ยังไม่ข้ามแนวต้าน 1757 จุด

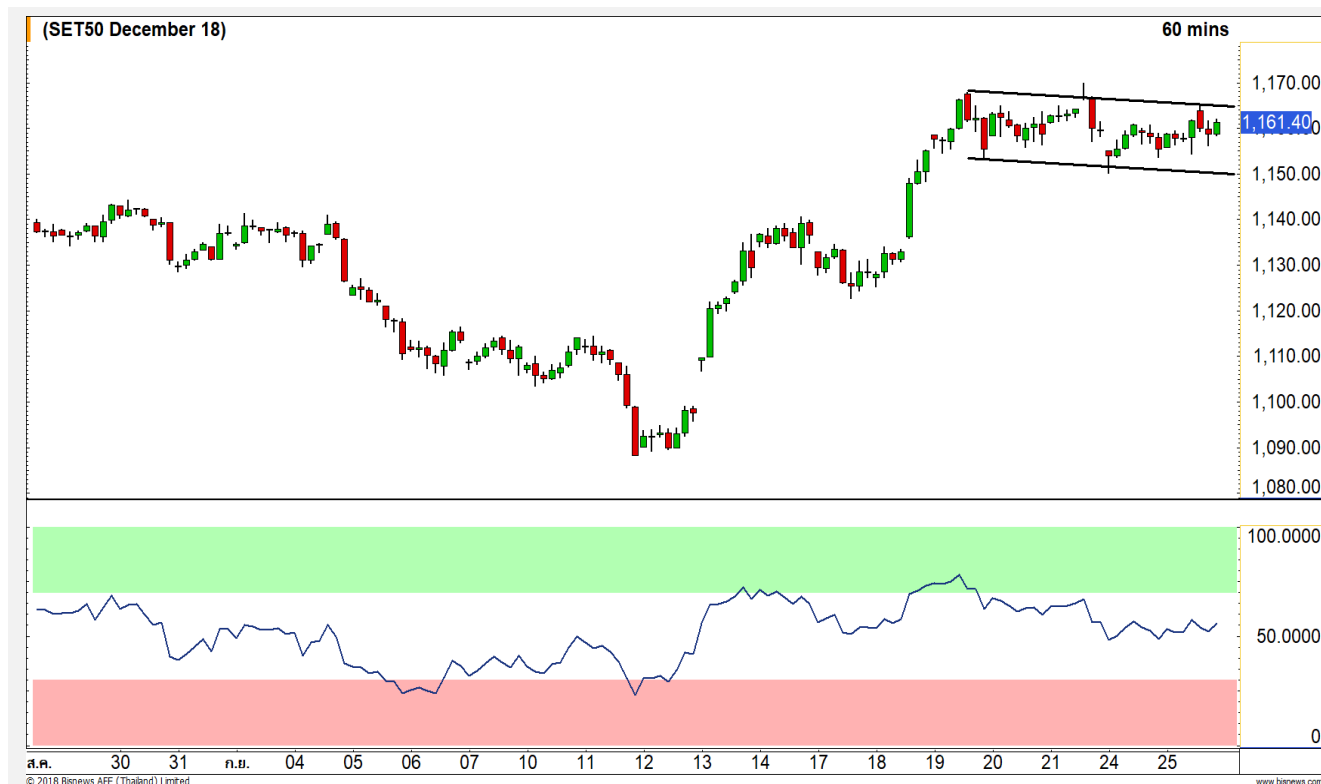
แนวรับ	1746**	1742*
แนวต้าน	1753*	1757



Technical Review:

- S50Z18: เข้าให้น้ำหนักเปิดบวก หลังค่า Basis ปิด Premium เพิ่มขึ้นเป็น 5.12 จุด แต่ยังติด 1165/1168 จุด
- Momentum Trading : GUNKUL , CHG
- Swing Trading : SPALI , DTAC

SET50 Index Futures



รอบเช้าติดแนวต้าน 1165/1168 จุด

25 ก.ย. 61 นักลงทุนต่างชาติ Long สุทธิเป็นวันที่สอง 795 สัญญา (2 พ.ค. - 25 ก.ย. เหลือยอดสะสม Short สุทธิ 1,654 สัญญา)

ค่า Basis เป็น Premium อยู่ 5.12 จุด เพิ่มขึ้นจากระดับปิดรอบเช้าของวันที่ 25 ก.ย. ที่ผ่านมาซึ่งเป็น Premium 3.17 จุด

คาดว่า จะเห็นการเปิดบวกรอบเช้าเข้าหาแนวต้าน 1165 จุด หรือ 1168 จุด แต่โอกาสทะลุผ่านเข้านี้ยังน้อย

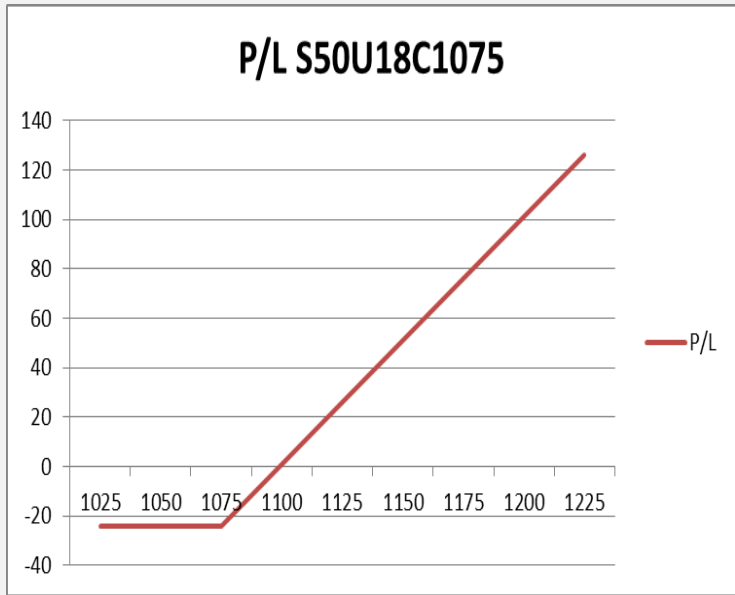
ตราบที่รอบหลักไม่รีบดึง High ผ่าน 1168 จุด Negative Divergence ใน RSI จะยังไม่ถูกทำลาย ฉะนั้นช่วงนี้ยังมีความผันผวนสูง

กลยุทธ์ S50Z18 (รอย่อ Long ในรอบหลัก)

- พอร์ตว่าง รอดูระยะเด็งก่อน ไม่ผันแนวต้าน 1168 จุด และเปิด Short
- พอร์ตเปิด Short รอบบ่ายเมื่อวานต้นทุน 1163-1165 จุด รอย่อลงมาที่ 1158/1156 จุดปิดทำกำไร ทะลุแนวต้าน 1168 จุดตัดขาดทุน
- พอร์ตถือ Short ต้นทุนเข้าเมื่อวาน 1159-1161 จุด กรณีเน้นภาพราย ชม. น่าจะได้ปิดรอบจบในวันไปแล้ว หลังราคาลงมาแตะ 1156 จุด ส่วนที่เน้นภาพรายวัน รอปิดที่ 1150 จุด ทะลุต้าน 1168 จุดตัดขาดทุน

	แนวรับ		แนวต้าน		
	1155*	1153	1165	1168	
Contracts	Long	Short	Net	YTD	
Institution	46647	49447	-2800	11360	
Foreign	245509	244714	795	8020	
Local	91352	89347	2005	-19380	

SET50 Index Options



คำแนะนำ : -

กลยุทธ์ : Wait & See
 ขาดทุนสูงสุด : -
 กำไรสูงสุดทางทฤษฎี : -
 เป้าหมายการทำกำไร : -
 จุดคุ้มทุน(เมื่อหมดอายุ) : -

SET50 Index	Long S50U18C1075	Cost	Profit/Loss
1025	-50	26	-26
1050	-25	26	-26
1075	0	26	-26
1100	25	26	-1
1125	50	26	24
1150	75	26	49
1175	100	26	74
1200	125	26	99
1225	150	26	124

		Price	Change	Vol.	Open Interest	Intrinsic Value	Time Value	Break Even	All-in-Premium	Implied Volatility	Delta	Effective Gearing
Call Option	S50U18C1075	81.00	1.50	8	2653	81.18	-0.18	1156.00	0.00	0.00%	1.00	14.23
	S50U18C1100	59.00	-0.70	36	1,407	56.18	2.82	1159.00	0.00	57.00%	0.89	17.35
	S50U18C1125	33.60	1.10	119	2,131	31.18	2.42	1158.60	0.00	35.83%	0.85	29.32
	S50U18C1150	11.80	0.30	514	3,606	6.18	5.62	1161.80	0.00	24.42%	0.62	60.85
	S50U18C1175	1.90	-0.10	789	3,568	0.00	1.90	1176.90	0.02	23.31%	0.18	108.07

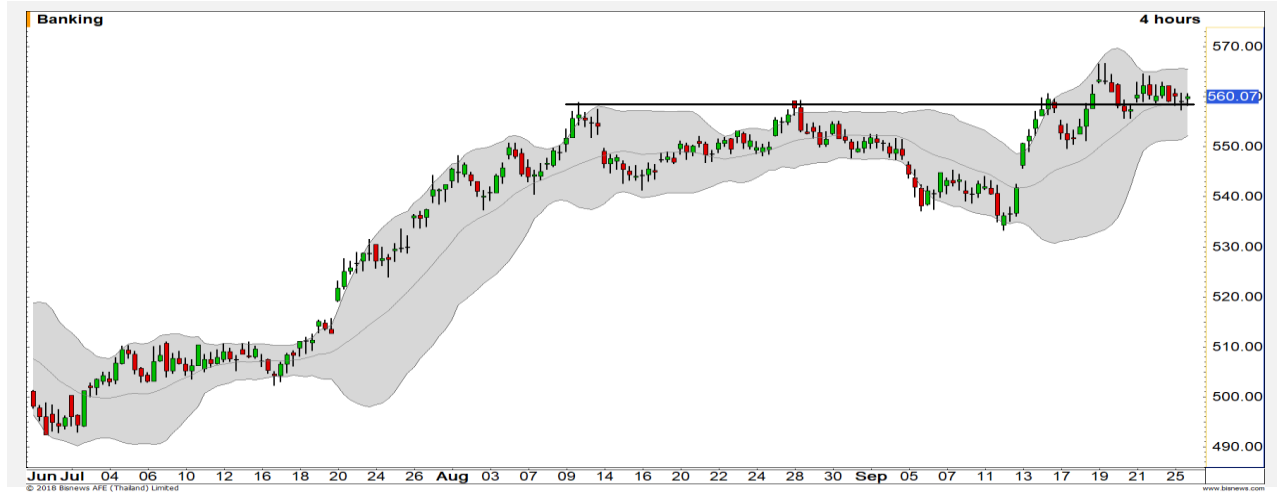
Put Option	S50U18P1075	0.10	0.00	27	5,611	0.00	0.10	1074.90	-0.07	41.42%	-0.01	-97.10
	S50U18P1100	0.10	-0.20	16	2,609	0.00	0.10	1099.90	-0.05	29.71%	-0.01	-131.40
	S50U18P1125	0.50	-0.80	353	3,346	0.00	0.50	1124.50	-0.03	23.60%	-0.06	-133.00
	S50U18P1150	3.40	-1.90	784	3,123	0.00	3.40	1146.60	-0.01	17.65%	-0.34	-114.63
	S50U18P1175	18.80	-1.40	13	619	18.82	-0.02	1156.20	0.00	9.69%	-0.99	-60.73

Banking

	Level 1	Level 2
Support	556	550
Resistance	564	570

ยืนแข็งแกร่งกว่าตลาด

ดัชนีกลุ่มธนาคาร รอบสั้นยืนแข็งแกร่งกว่าตลาด ตราบใดที่ยังสามารถยืนเหนือระดับ 556 จุด จะยังคงเป็นการรักษาแนวโน้มเชิงบวกไว้ได้

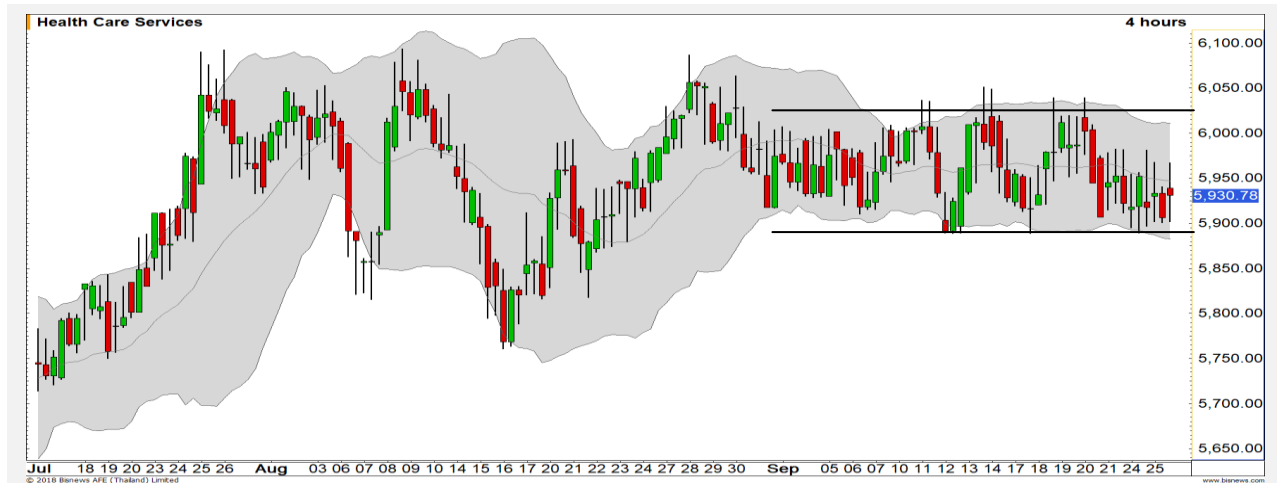


Health Care Services

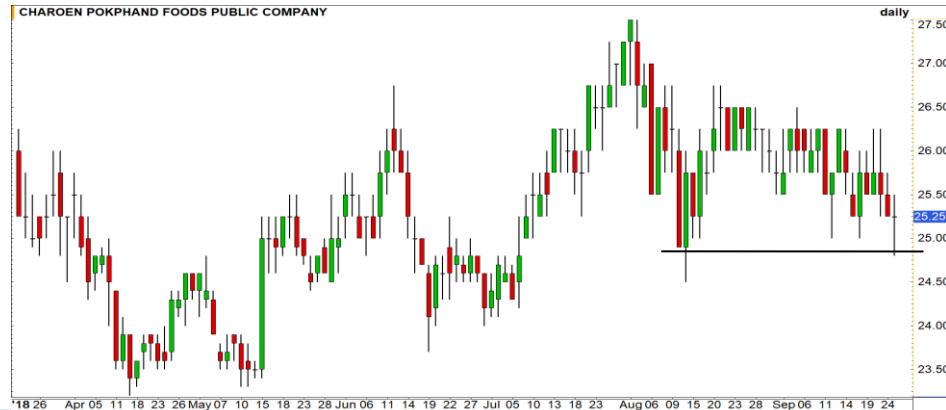
	Level 1	Level 2
Support	5900	5850
Resistance	5970	6050

Sideway

ดัชนีกลุ่มการแพทย์ ในภาพรวม 240 นาที ช่วงนี้การเคลื่อนไหวเป็นลักษณะแกว่งตัว Sideway ในกรอบ 5900-6050 จุด



Top Most Active



Support 25 24.50 Resistance 25.75 26.25

CPF (DAY): แนวรับบริเวณ 25 บาท ยังคงเป็นจุดที่ใช้เป็นลัษณะเข้าสะสมที่ดี รอบสั้นมีโอกาสเกิด Technical Rebound



Support 69.50 69 Resistance 70.50 71.50

CPALL (DAY): แห่งเทียนเกิดรูปแบบ Morning star มีโอกาสได้เห็นการขึ้นแตะระดับ 71.50 บาทอีกครั้ง



Support 19.20 18.80 Resistance 19.70 20

BANPU (DAY): ราคายังคงติดแนวต้านเส้น Downtrend line รอการขึ้นผ่านระดับดังกล่าวเพื่อดึงภาพบวกกลับมา



Support 66 64.25 Resistance 67 70

AOT (DAY): รอผ่านแนวต้านสำคัญที่ 67 บาท เพื่อเปิด Upside ในการขึ้นต่อในภาพใหญ่อีกครั้ง

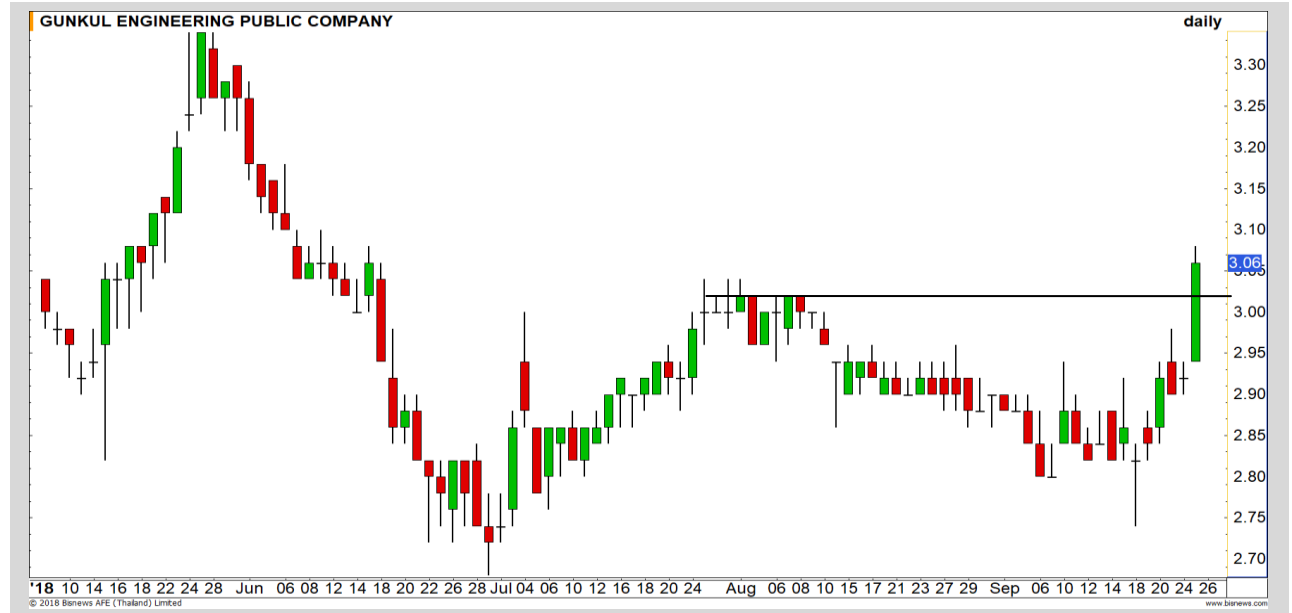
Momentum Trading

GUNKUL

Support | 3.02
Resistance | 3.18
Stop loss | 2.94

คำแนะนำระยะสั้น (BUY)

ราคาขึ้นมาปิดเหนือระดับ 3 บาท แห่ง
เทียนเกิดรูปแบบ Big white candle เกิด
โมเมนตัมเชิงบวก มีแนวต้านถัดไปรอ
ทดสอบที่ 3.18 บาท



CHG

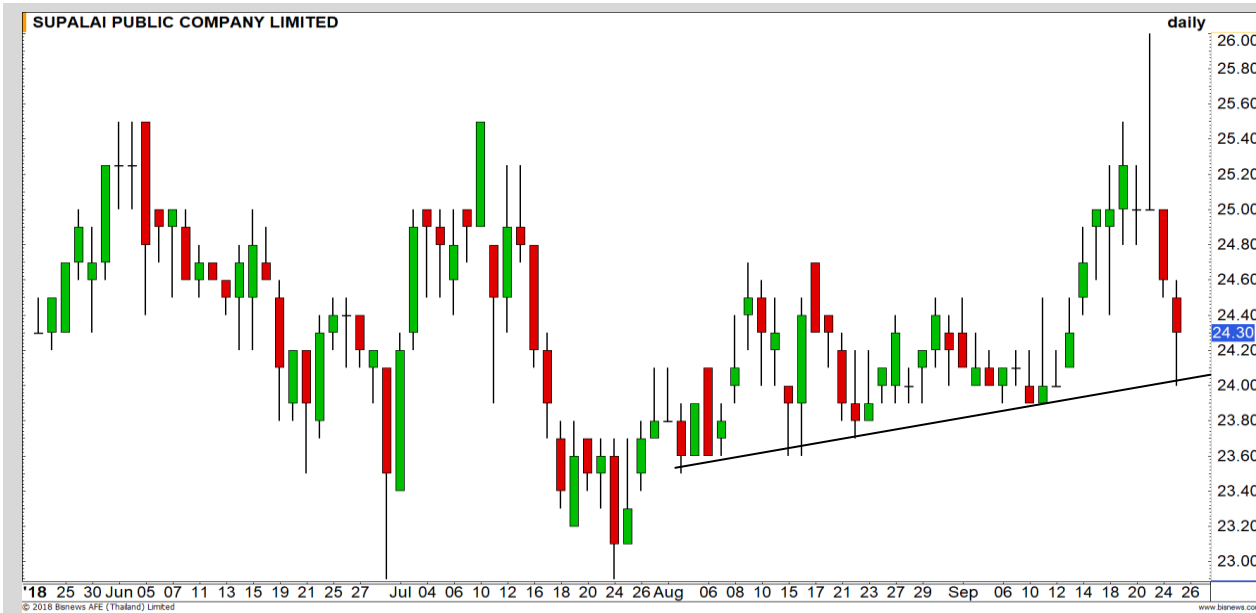
Support | 2.70
Resistance | 2.84
Stop loss | 2.68

คำแนะนำระยะสั้น (BUY)

ราคาแกว่งออกข้างช่วง 2.72-2.84 บาท
โมเมนตัมยังอยู่ในทิศทางบวก แนวต้าน
High เดิม 2.84 บาทน่าจะได้อัดสอบ และ
ลุ้นข้ามผ่าน



Swing Trading

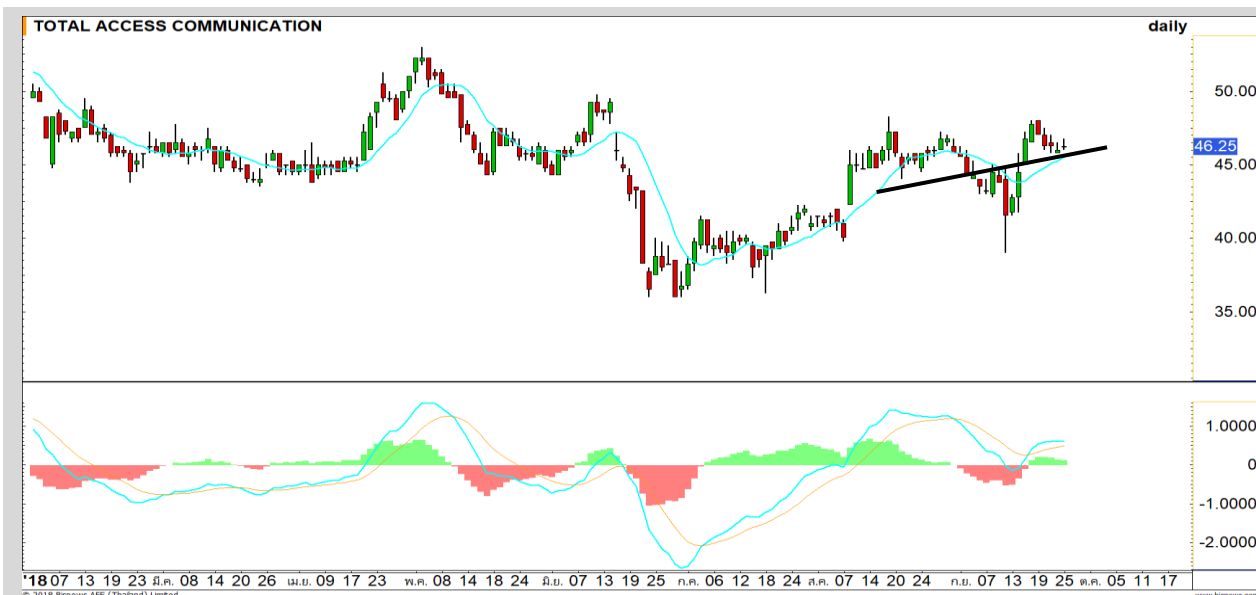


Support	24.10
Resistance	24.70
Stop loss	23.90

คำแนะนำระยะสั้น (BUY)

ราคาย่อตัวลงมาทดสอบแนวรับเส้น Uptrend line ระหว่างวันเห็นแรงซื้อในบริเวณดังกล่าว มองรอบสั้นมีโอกาสผันตัวกลับเพื่อทดสอบเป้าหมายแนวต้าน 24.70 บาท

SPALI



Support	45.50
Resistance	48
Stop loss	45

คำแนะนำระยะสั้น (BUY)

ราคาแกว่งออกข้างไม่หลุดค่าเฉลี่ยที่ 45.50 บาท มีโอกาสฟอร์มตัวเข้าเขาย Inverse H&S มี High เดิมเป็นเป้าหมายรอทดสอบ ณ ระดับ 48 บาท

DTAC

STA



เทียบราคาก่อนหน้า

Close Price	%Change
15.20	-

(ข้อมูล ณ เวลา 17.00 น. ของวันก่อนหน้า)

ยังรอซื้อคืน

แนวรับ		แนวต้าน	
14.90	14.70	15.60	15.80

ต้นทุนทำ SBL ในช่วง 15.20-15.40 บาท ยังรอซื้อคืน โดยปรับแนวซื้อคืนด้านแรกขึ้นมาอยู่ที่ 14.70 บาท

ยังคงคาดว่าภาพระยะสั้นจะมีโอกาสชะลอตัว หลังจากติดแนว High เดิม 15.70 บาท

ปริมาณหุ้นที่ให้ยืมเพื่อขายชอร์ต

Stock	Available for borrowing (Share)
STA	1,942,000

(ข้อมูล ณ เวลา 9.00 น. ของวันก่อนหน้า)

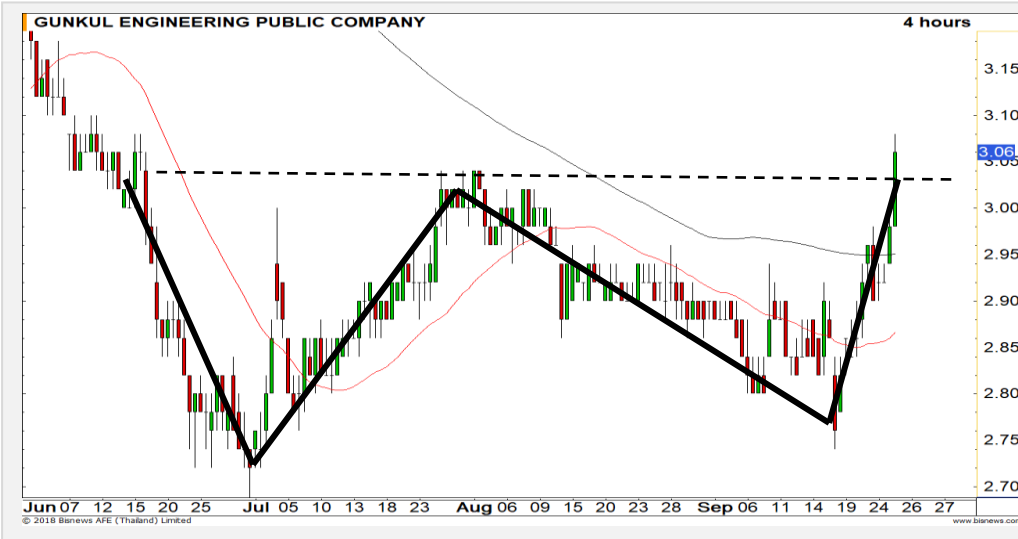
ผ่านแนวต้าน 15.80 บาทตัดขาดทุน

สอบถามข้อมูลเพิ่มเติม กรุณาติดต่อฝ่ายธุรกิจยืมและให้ยืมหลักทรัพย์

โทรศัพท์ : 02-658-9699

Email: sbl@fnsyus.com

GUNKUL : GUNK24C1812A



แนวรับ		แนวต้าน	
3.02	2.94	3.18	3.30

ราคาทะลุ Neck Line ของ รูปแบบ Double Bottoms ที่ 3.04 บาท
ประเมินราคาปรับตัวขึ้นต่อเนื่อง เป้าหมายรอตทดสอบด้านแรกที่ 3.18 บาท

หากราคาหลุดต่ำกว่า 2.94 บาท ตัดขาดทุน



สอบถามข้อมูลเพิ่มเติม
โทรศัพท์ 02-658-9915
Email: dw@fnsyrus.com
Line: @dw24

ตารางราคา

* ตารางราคาใช้เปรียบเทียบในการซื้อขายช่วง
market open เท่านั้น ไม่รวมช่วง market call

Name	GUNK24C1812A	Implied Volatility	55.00%
Underlying	GUNKUL	Delta	29.61%
Type	Call	Listing Date	10-May-2018
Strike	3.650	Last Trading Date	14-Dec-2018
Conversion Ratio	0.78600	Expire Date(Maturity Date)	19-Dec-2018
Moneyness	-19.28% OTM	outstanding (25-Sep-2018)	330,600

Underlying Bid*	DW Bid Price(THB) *				
	26-Sep-2018	27-Sep-2018	28-Sep-2018	01-Oct-2018	02-Oct-2018
3.14	0.20	0.19	0.19	0.18	0.18
3.12	0.19	0.19	0.18	0.18	0.17
3.10	0.18	0.18	0.17	0.17	0.17
3.08	0.17	0.17	0.17	0.16	0.16
3.06	0.16	0.16	0.16	0.15	0.15
3.04	0.16	0.15	0.15	0.15	0.14
3.02	0.15	0.15	0.14	0.14	0.14
3.00	0.14	0.14	0.14	0.13	0.13
2.98	0.14	0.13	0.13	0.13	0.12

TOP GAINER AND LOSER

5 TOP MAINBROAD GAINER

Rank	Stock	PClose	%Change	Support	Resistance	Trend (1 Week)	Technical View
1	SPPT	4.32	14.29	4.20/4.12	4.50/4.60	Sideway Up	ภาพเริ่มเป็นบวกแต่ระยะสั้นอาจย่อตัว
2	OCEAN	2.22	13.85	2.14/2.06	2.28/2.40	Uptrend	ราคาขึ้นทำ All Time High
3	COMAN	4.40	13.40	4.30/4.14	4.50/4.64	Sideway Up	ยืนเหนือ 4.26 บาท ได้ ดึงภาพเป็นบวก
4	SIMAT	2.38	8.18	2.48/2.56	2.32/2.24	Sideway Up	ราคาทำ Higher High ภาพเริ่มเป็นบวก
5	SPVI	1.69	6.96	1.65/1.60	1.72/1.77	Sideway Up	ราคากลับสู่อุปพื้นที่ตัวอีกครั้ง

5 TOP MAINBROAD LOSER

Rank	Stock	PClose	%Change	Support	Resistance	Trend (1 Week)	Technical View
1	SGF	1.90	-5.00	1.84/1.77	1.95/2.00	Sideway Up	ราคาพักตัวออกด้านข้าง
2	LPN	10.50	-4.55	10.40/10.10	10.80/11.00	Sideway	ราคาแกว่งตัวในกรอบ Sideway
3	WORK	41.75	-4.02	40.75/39.75	42.75/43.75	Sideway	ราคาพักตัวสะสมกำลัง
4	PRM	8.40	-4.00	8.30/8.10	8.55/8.75	Sideway Up	ราคาย่อตัวในแนวโน้มขาขึ้น
5	ANAN	5.05	-3.81	4.98/4.90	5.15/5.25	Sideway	ราคาแกว่งตัวในกรอบ Sideway

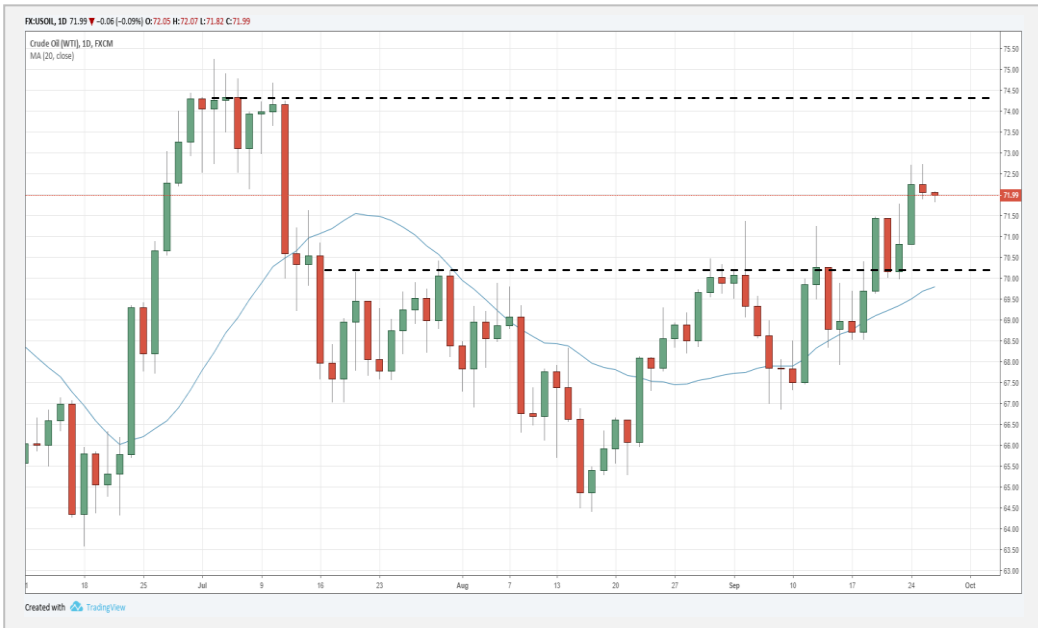
หมายเหตุประกอบการเลือก Top Gainer และ Top Loser

- ปริมาณการซื้อขายเฉลี่ย 5 วัน มากกว่า 10 ล้านบาท
- ไม่นับรวม DW และ Warrant
- ราคาหุ้นไม่ต่ำกว่า 1 บาท

** เนื่องจากหุ้นในกลุ่มนี้ส่วนใหญ่เป็นหุ้นที่ผันผวนแรงกว่าตลาด นักลงทุนควรใช้ความระมัดระวังเป็นพิเศษ **



Crude Oil (WTI)



Level 1

Level 2

Support

71

70

Resistance

73

74.50

เป้าหมายหลักที่ 74.50 ดอลลาร์

ราคาน้ำมัน WTI ในภาพรายวัน ภาพยังคงเดิม ทิศทางโดยรวมเป็นบวก ราคาอยู่ในรอบการปรับตัวขึ้นเพื่อทดสอบแนวต้านด้านสำคัญที่ 74.50 ดอลลาร์

Soybean



Level 1

Level 2

Support

840

816

Resistance

860

874

Sideway

ราคาถั่วเหลือง รอบสั้นอยู่ในช่วง Sideway เหนือบริเวณ 840 เซนต์/บุชเชล โดยเริ่มเห็นการฟอร์มตัวที่ดีขึ้นเรื่อยๆ ของราคา

Gold Futures

ระวังการหลุด Uptrend Line ของรอบสั้น

ราคาทองคำฟื้นตัวติดแนวต้านย่อยที่ 1200 ดอลลาร์ ภาพระยะสั้นให้ระวังการหลุด Uptrend Line ของรอบสั้นที่ 1198 ดอลลาร์ เพราะจะทำให้ราคาทองคำลงมาที่กรอบล่างของการแกว่งตัวรอบหลักที่ 1190 – 1193 ดอลลาร์

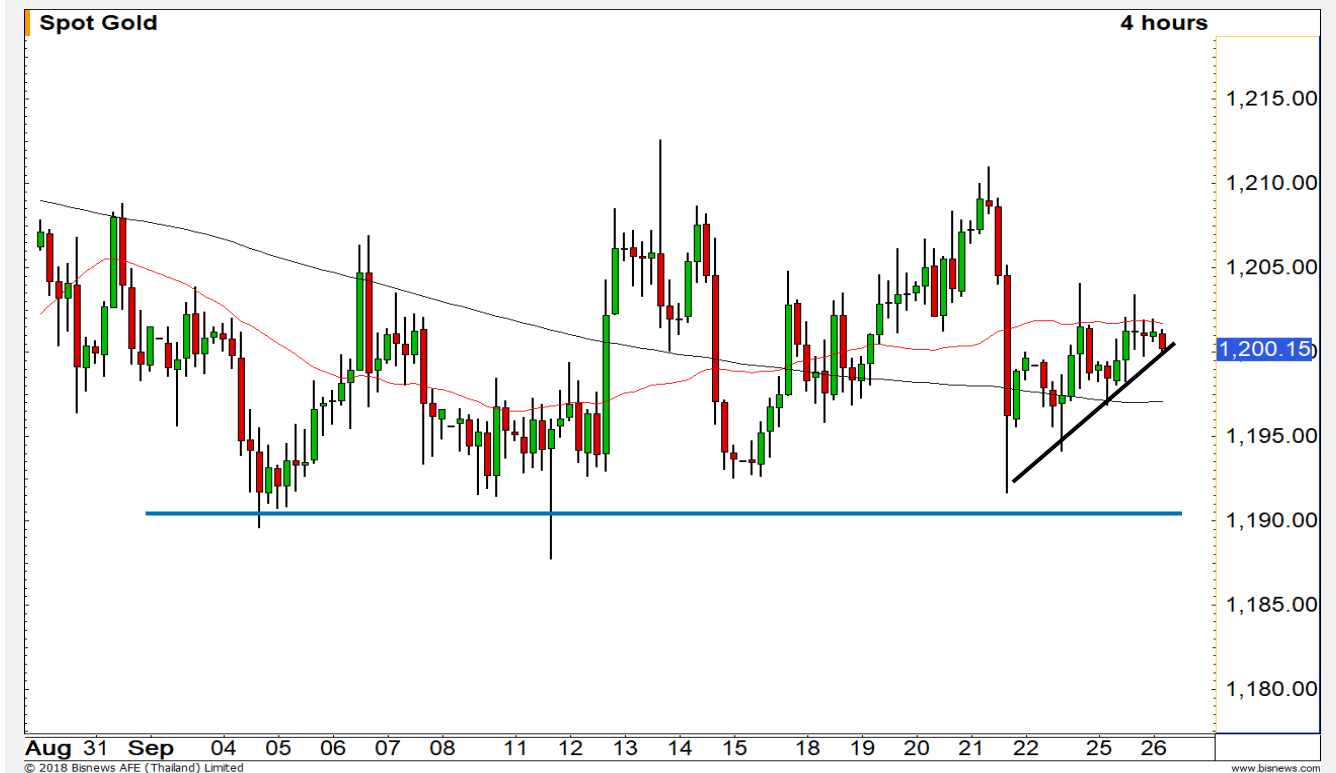
ภาพหลักของราคาทองคำยังเป็น Sideway รอการ Breakout ออกจากกรอบ 1190 – 1210 ดอลลาร์อยู่

คำแนะนำระยะสั้น GFV18

- พอร์ตว่างและรอเปิด Short เมื่อราคาทองคำหลุด Uptrend Line ของรอบสั้นที่ 1198 ดอลลาร์ มีเป้าหมายทำกำไรที่บริเวณ 1190 – 1193 ดอลลาร์ โดยมีจุดตัดขาดเมื่อราคาทองคำทะลุ 1205 ดอลลาร์

วันที่ 25 ก.ย. 2018

กองทุน SPDR คงการถือครองทองคำไว้
ไว้ที่ระดับ 742.23 ตัน



แนวรับ		แนวต้าน	
1193	1190	1200	1205

Contracts	Long	Short	Net	YTD
Institution	3807	3096	711	-8659
Foreign	1932	370	1562	-24579
Local	3114	5387	-2273	33238

USD Futures

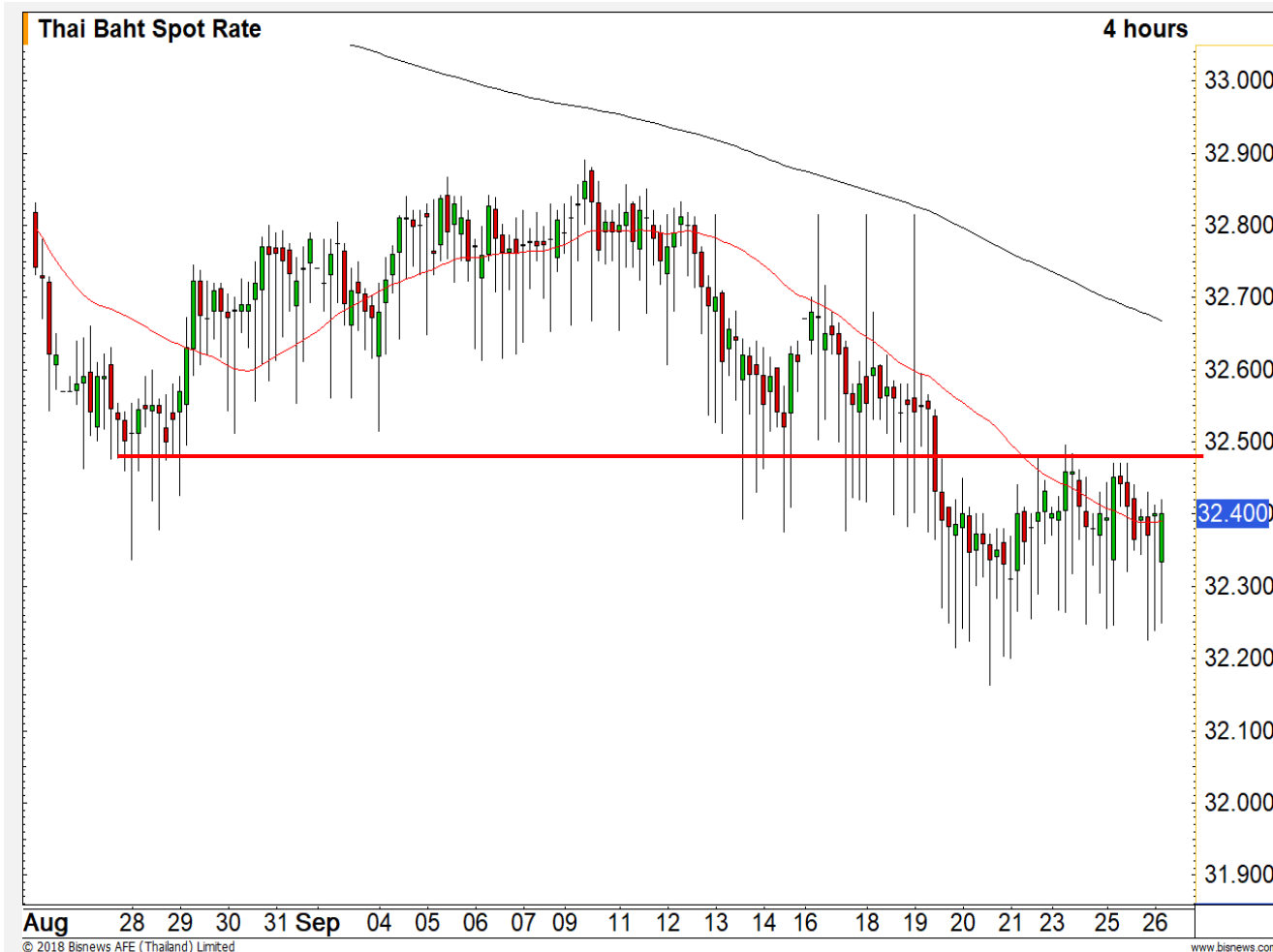
หากค่าเงินบาทอ่อนต่ำกว่าระดับ 32.50 บาท/ดอลลาร์ จะเป็นรอบการอ่อนค่าอีกครั้ง

เมื่อคืนที่ผ่านมามีค่าเงินบาทแข็งค่าไปทดสอบระดับ 32.20 บาท/ดอลลาร์ แต่ไม่สามารถยืนแข็งค่าได้ ค่าเงินบาทมีทิศทางไม่ได้เปลี่ยนแปลงไปจากเดิม คาดค่าเงินบาทจะเริ่มมีทิศทางที่ชัดเจนหลังการแถลงผลการประชุม FOMC

โดยหากค่าเงินบาทอ่อนค่าเกินระดับ 32.50 บาท/ดอลลาร์ จะทำให้ค่าเงินบาทเข้าสู่ช่วงอ่อนค่าระยะสั้นอีกครั้ง

คำแนะนำระยะสั้น USDU18

- พอร์ตว่างนะ Wait and See



แนวรับ		แนวต้าน	
32.35	32.25	32.50	32.60

Market Summary & Theoretical Price

SET50 Index Futures

Series	Settle	Change	Vol. Contracts	Change	OI	Change	Days to Delivery	Theoretical			Div. Yield	Fund Rate	Basis	Premium Discount
								Theoretical	Lower	Upper				
S50U18	1158.8	2.8	171674	56317	199332	-29946	1	1156.21	1156.19	1156.39	0.00	1.50%	2.62	2.59
S50V18	1159.0	4.1	56	45	1402	-4	34	1157.11	1156.30	1163.03	0.01	1.50%	2.82	1.89
S50X18	1160.5	4.4	72	32	77	-46	64	1157.88	1156.36	1169.03	0.01	1.50%	4.32	2.62
S50Z18	1161.3	5.9	207657	131952	220252	93428	92	1158.31	1156.12	1174.34	0.01	1.50%	5.12	2.99
S50H19	1157.5	4.6	2885	-121	8403	48	183	1154.61	1150.27	1186.50	0.02	1.50%	1.32	2.89
S50M19	1153.3	5.1	1164	-75	5856	-8	274	1146.11	1139.60	1193.85	0.03	1.50%	-2.88	7.19

Gold Futures

Series	Settle	Change	Vol. Contracts	Change	OI	Change	Days to Delivery	Theoretical			Premium / Discount	Risk Free Rate
								Theoretical	Lower	Upper		
GFV18	18530	30	15	-39	1973	-13	34	18514	18501	18609	15.81	1.50%
GFZ18	18590	40	6	-7	2434	-3	92	18558	18523	18815	31.74	1.50%
GFG19	18640	30	7	-5	81	0	154	18605	18547	19034	34.63	1.50%

USD Futures

Series	Settle	Change	Days to Delivery	Theoretical	Basis
USDU18	32.43	0.01	1	32.41	0.02
USDV18	32.41	0.00	34	32.50	0.00
USDX18	32.40	0.02	64	32.57	-0.01
USDZ18	32.34	0.02	92	32.65	-0.07

DISCLAIMER: รายงานฉบับนี้จัดทำโดยบริษัทหลักทรัพย์ ฟินันเซีย ไซรัส จำกัด (มหาชน) "บริษัท" ข้อมูลที่ปรากฏในรายงานฉบับนี้ถูกจัดทำขึ้นบนพื้นฐานของแหล่งข้อมูลที่เชื่อใจหรือเชื่อว่ามีความน่าเชื่อถือ และรับรองความถูกต้องหรือมีความถูกต้อง อย่างไรก็ตามบริษัทไม่รับรอง/รับประกันความถูกต้องของข้อมูลดังกล่าว ข้อมูลและความเห็นที่ปรากฏอยู่ในรายงานฉบับนี้อาจมีการเปลี่ยนแปลง แก้ไข หรือเพิ่มเติมได้ตลอดเวลาโดยไม่ต้องแจ้งให้ทราบล่วงหน้า บริษัทไม่มีความประสงค์ที่จะชักจูงหรือชี้ชวนให้ผู้ลงทุน ลงทุนซื้อหรือขายหลักทรัพย์ตามที่ปรากฏในรายงานฉบับนี้ รวมทั้งบริษัทไม่รับประกันผลตอบแทนหรือราคาของหลักทรัพย์ตามข้อมูลที่ปรากฏแต่อย่างใด บริษัทจึงไม่รับผิดชอบต่อความเสียหายใดๆ ที่เกิดขึ้นจากการนำข้อมูลหรือความเห็นในรายงานฉบับนี้ไปใช้ไม่ว่ากรณีใดก็ตาม ผู้ลงทุนควรศึกษาข้อมูลและใช้ดุลยพินิจอย่างรอบคอบในการตัดสินใจลงทุน

บริษัทขอสงวนลิขสิทธิ์ในข้อมูลและความเห็นที่ปรากฏอยู่ในรายงานฉบับนี้ ห้ามมิให้ผู้ใดนำข้อมูลและความเห็นในรายงานฉบับนี้ไปใช้ประโยชน์ คัดลอก ดัดแปลง ทำซ้ำ นำออกแสดงหรือเผยแพร่ต่อสาธารณชนไม่ว่าทั้งหมดหรือบางส่วน โดยไม่ได้รับอนุญาตเป็นลายลักษณ์อักษรจากบริษัทล่วงหน้า การลงทุนในหลักทรัพย์มีความเสี่ยง ผู้ลงทุนควรศึกษาข้อมูลและพิจารณาอย่างรอบคอบก่อนการตัดสินใจลงทุน

บริษัทหลักทรัพย์ ฟินันเซีย ไซรัส จำกัด (มหาชน) อาจเป็นผู้ดูแลสภาพคล่อง (Market Maker) และผู้ออกใบสำคัญแสดงสิทธิอนุพันธ์ (Derivative Warrants) บนหลักทรัพย์ที่ปรากฏอยู่ในรายงานฉบับนี้ โดยบริษัท อาจจัดทำทวีเคาระห์ของหลักทรัพย์อ้างอิงดังกล่าวนี้ ดังนั้น นักลงทุนควรศึกษารายละเอียดในหนังสือชี้ชวนของใบสำคัญแสดงสิทธิอนุพันธ์ดังกล่าวก่อนตัดสินใจลงทุน