



SET INDEX

**เปิดบวก รอบเช้าดูแนวต้าน
1650-1655 จุดเป็นด่านแรก**

เมื่อวานระหว่าง ชม. หลุดแนวรับ 1600 จุด และ Low 1596 จุด (ไม่หลุดรับหลัก 1590 จุด) และเกิด Technical Rebound ปิดผ่าน 1630 จุด วันนี้ดูระยะตั้งในรอบเช้าต่อ หากไม่ฟันแนว Gap 1647.90-1654.90 จุด ยังเสี่ยงที่จะตั้งไม่ยั่งยืน ฉะนั้นรอบหลักจะเกิดการกลับตัวระยะสั้นเมื่อผ่าน 1680 จุด

ช่วงนี้เน้น Trade ในกรอบ โดยรอบเช้าดูแนวต้าน 1650-1655 จุด มีโอกาสติดแรงขายในช่วงแรก

แนวรับ	1630	1622
แนวต้าน	1650	1655


Technical Review:

- S50Z18: คาดเปิดรอบเช้าขึ้นบวกขึ้นก่อน แต่ให้ดูแนวต้าน 1093 จุด หรือ 1105 จุดมีโอกาสติดแรงขาย
- Momentum Trading : SCB , EA
- Swing Trading : STEC , AMATA

SET50 Index Futures



**เปิดรอบเข้ายีนบวกขึ้นก่อน
แต่มีโอกาสติด 1093 จุด หรือ 1105 จุด**

25 ต.ค. 61 นักลงทุนต่างชาติกลับมา Long สุทธิ เป็นวันแรกในรอบห้าวันทำการ 6,021 สัญญา (1-25 ต.ค. มียอด Short สุทธิสะสม 29,444 สัญญา)

วันนี้คาดขยับขึ้นปิด Gap 1084.60-1090.40 จุด หลังจากเมื่อวานตีกลับมายืนเหนือแนว Neck Line ที่ 1078 จุดได้ โดยรอบเข้ามีโอกาสทดสอบแนวต้าน 1093 จุด หรือ 1105 จุด แต่คาดว่าจะเผชิญแรงขายราย ชม.

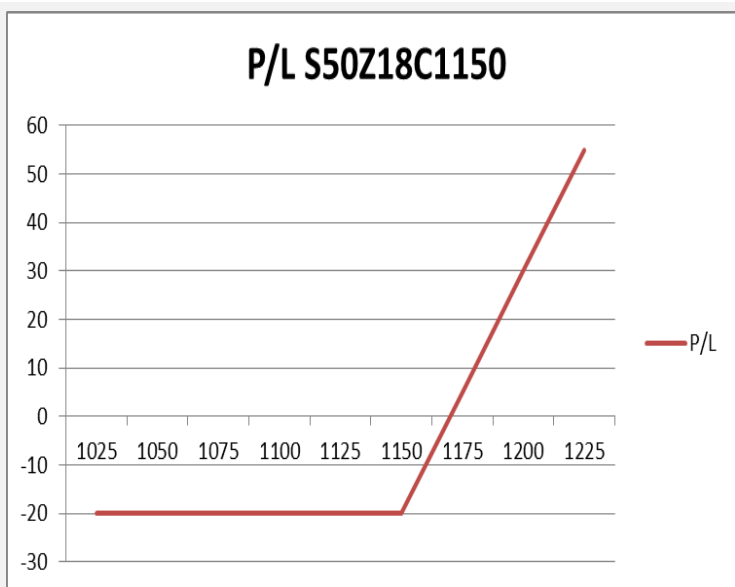
ส่วนภาพหลักผ่าน 1093 จุดได้ ยังระวังการติดช่วง แนวต้าน 1108-1110 จุด เพราะยังเสี่ยงแดงเพื่อลงต่อ

กลยุทธ์ S50Z18 (Swing Trade)

- พอร์ตว่าง ดูระยะเปิด กรณีเปิดไม่เกิน 1090 จุด แนะนำเปิด Long เพื่อรอปิดที่แนวต้าน 1100-1105 จุด กรณีเปิดเกิน 1090 จุด รอเปิด Short ที่แนวต้าน 1100-1105 จุด
- พอร์ตเสี่ยงเปิด Long รอบเข้าเมื่อวาน ที่ต้นทุน 1048-1052 จุด ระยะดีดแรงรอบบายเข้าหาแนวต้าน 1057 จุด หรือ 1068 จุดและสูงกว่า น่าจะได้ปิดทำกำไรไปแล้ว

	แนวรับ		แนวต้าน	
	1080	1075	1093	1105
Contracts	Long	Short	Net	YTD
Institution	89661	90039	-378	59301
Foreign	51352	45331	6021	-37248
Local	191596	197239	-5643	-22053

SET50 Index Options



คำแนะนำ : Long S50Z18C1150 ถือรอทำกำไรที่บริเวณ 1160 จุด

กลยุทธ์ : Long S50Z18C1150

ขาดทุนสูงสุด : 20.00 จุด

กำไรสูงสุดทางทฤษฎี : ไม่จำกัด

เป้าหมายการทำกำไร : 1160 จุด

จุดคุ้มทุน(เมื่อหมดอายุ) : 1170.00

SET50 Index	Long S50Z18C1150	Cost	Profit/Loss
1025	-125	20	-20
1050	-100	20	-20
1075	-75	20	-20
1100	-50	20	-20
1125	-25	20	-20
1150	0	20	-20
1175	25	20	5
1200	50	20	30
1225	75	20	55

		Price	Change	Vol.	Open Interest	Intrinsic Value	Time Value	Break Even	All-in-Premium	Implied Volatility	Delta	Effective Gearing
Call Option	S50Z18C1100	22.50	7.80	947	2,271	0.00	22.50	1122.50	0.04	16.24%	0.43	20.86
	S50Z18C1125	14.40	4.60	971	2,741	0.00	14.40	1139.40	0.05	16.54%	0.31	23.46
	S50Z18C1150	8.80	1.90	816	4,313	0.00	8.80	1158.80	0.07	16.78%	0.21	26.14
	S50Z18C1175	5.70	1.40	541	3,939	0.00	5.70	1180.70	0.09	17.52%	0.15	27.63
	S50Z18C1200	3.50	0.50	826	5,691	0.00	3.50	1203.50	0.11	17.99%	0.10	29.46

Put Option	S50Z18P1100	36.00	-10.20	934	2,961	16.50	19.50	1064.00	-0.02	15.48%	-0.57	-17.20
	S50Z18P1125	54.90	-9.70	433	2,226	41.50	13.40	1070.10	-0.01	16.99%	-0.68	-13.48
	S50Z18P1150	73.60	-14.40	37	1,135	66.50	7.10	1076.40	-0.01	16.84%	-0.79	-11.58
	S50Z18P1175	102.00	-4.00	31	591	91.50	10.50	1073.00	-0.01	23.11%	-0.78	-8.31
	S50Z18P1200	119.70	-12.80	1	305	116.50	3.20	1080.30	0.00	19.92%	-0.88	-7.97

Banking

	Level 1	Level 2
Support	537	533
Resistance	545	550

ยืนแนวรับสำคัญได้

ดัชนีกลุ่มธนาคาร สามารถขึ้นมาปิดเหนือระดับแนวรับสำคัญ 533 จุด แทนเทียนเกิดรูปแบบ Bullish Engulfing มองเข้าสู่รอบฟื้นตัว



Construction Materials

	Level 1	Level 2
Support	10600	10400
Resistance	10900	11000

ฟื้นตัวหลังแตะ Low เดิม

ดัชนีบริการรับเหมาก่อสร้าง แทนเทียนเป็นลักษณะ Big white candle ขึ้นปิด High ของวัน แสดงถึงการกลับมาของโมเมนตัมที่แข็งแกร่ง

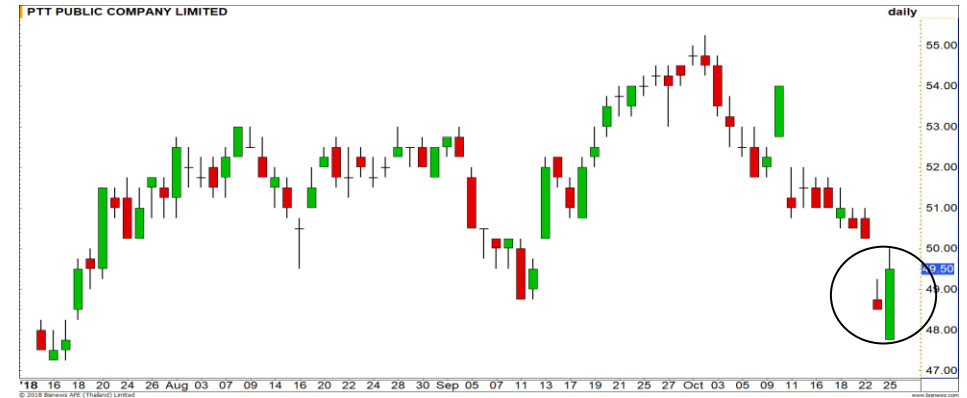


Top Most Active



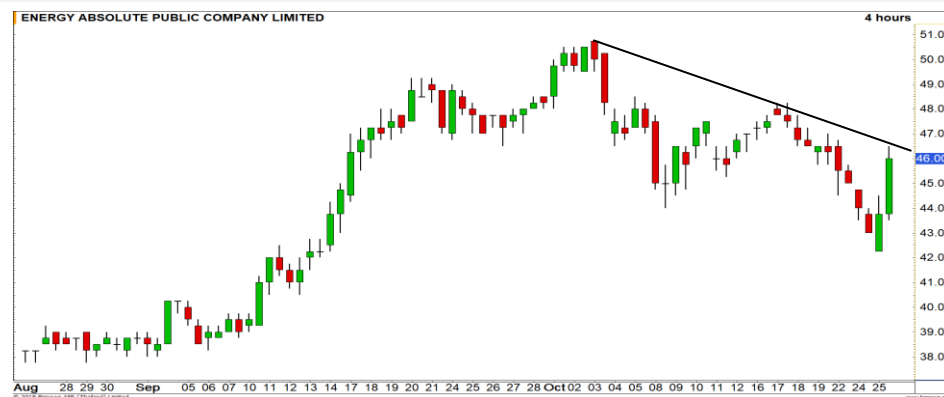
Support 61 60 Resistance 62.75 64

AOT (DAY) : สามารถยืนแนวรับสำคัญช่วงบริเวณ 60-61 บาท รักษาภาพเชิงบวกเอาไว้ได้



Support 48.75 48 Resistance 50.25 51.50

PTT (DAY): แท่งเทียนรูปแบบ Bullish engulfing ดึงภาพทางเทคนิคเป็นบวก มองแนวต้านรอทดสอบ 50.25/51.50 บาท



Support 45.75 45.25 Resistance 47 48

EA (DAY): รอการผ่านแนวต้าน 47 บาท เพื่อยืนยันรอบการขึ้นในครั้งนี โดยจะเป็นการเปิด Upside ในภาพหลักอีกครั้ง



Support 206 205 Resistance 210 213

BBL (DAY): ราคาสามารถเกาะกรอบ Sideway มีโอกาสได้เห็นการฟื้นตัวขึ้น แต่กรอบบนของการแกว่งตัว

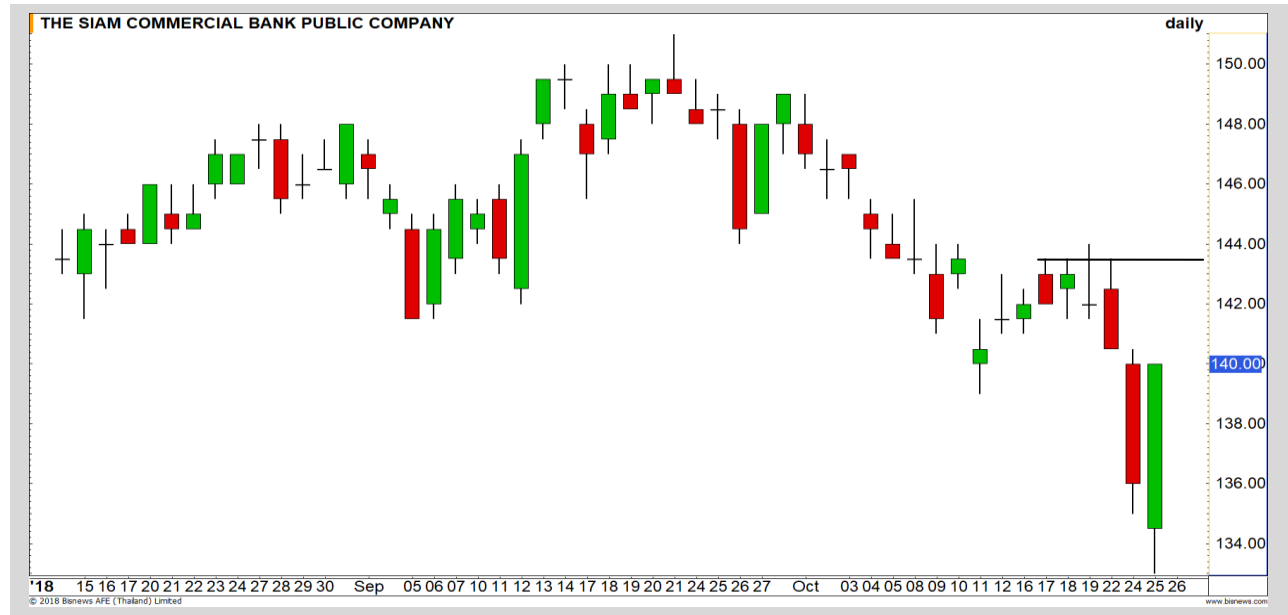
Momentum Trading

SCB

Support | 138
Resistance | 143.50
Stop loss | 136.50

คำแนะนำระยะสั้น (BUY)

แท่งเทียนรูปแบบ piercing pattern เกิด
โมเมนตัมเชิงบวกในรอบสั้น มีโอกาสได้เห็น
การปรับตัวขึ้นต่อ วางเป้าหมายรอบนี้ที่
143.50 บาท



EA

Support | 45.75
Resistance | 50.75
Stop loss | 45.25

คำแนะนำระยะสั้น (BUY)

ราคากำลังผ่านแนวค่าเฉลี่ย 47 บาท
เพื่อเปิด Upside ตามการกลับตัวจากระยะ
คลายตัวในรอบ 41.25-47 บาท หลังค่า
สัญญาณกลับตัวจากภาวะ Oversold



Swing Trading

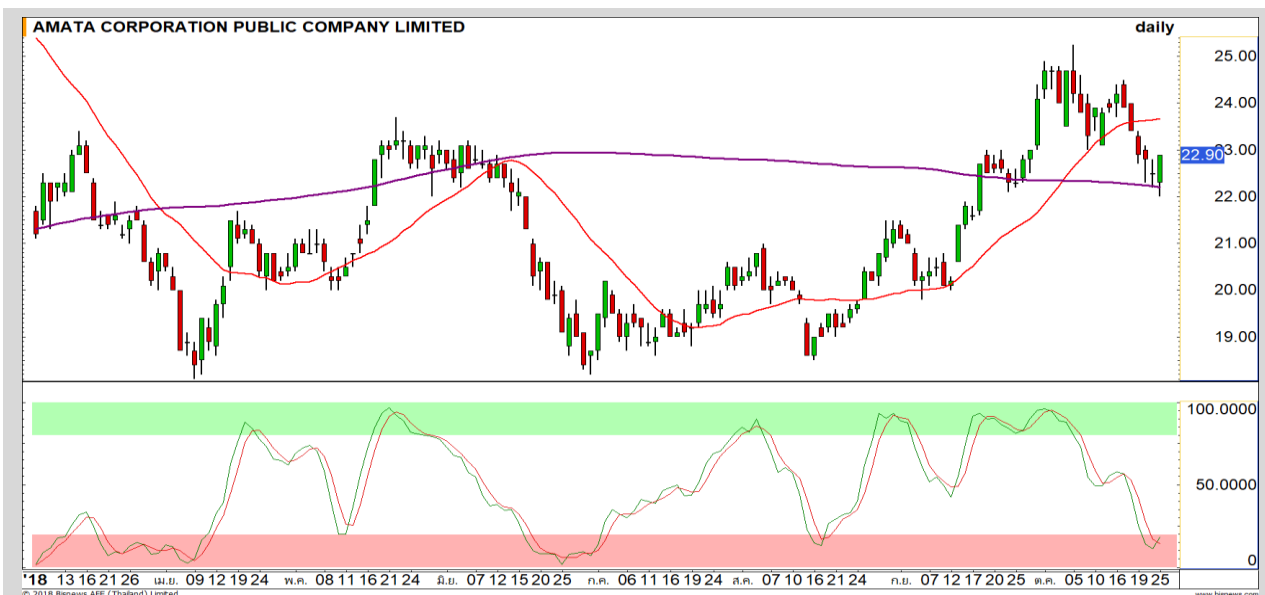


Support	23.90
Resistance	24.60/25.25
Stop loss	23.40

คำแนะนำระยะสั้น (BUY)

ในภาพรวม 240 นาที เกิดภาพ False Break ดึงภาพบวกกลับเข้ามา อีกหนึ่งสัญญาณ Stochastic ที่เส้น %K กลับมาตัดเส้น %D ขึ้นอีกครั้ง หนูนภาพเชิงบวก วางเป้าหมาย 24.60/25.25 บาท

STEC



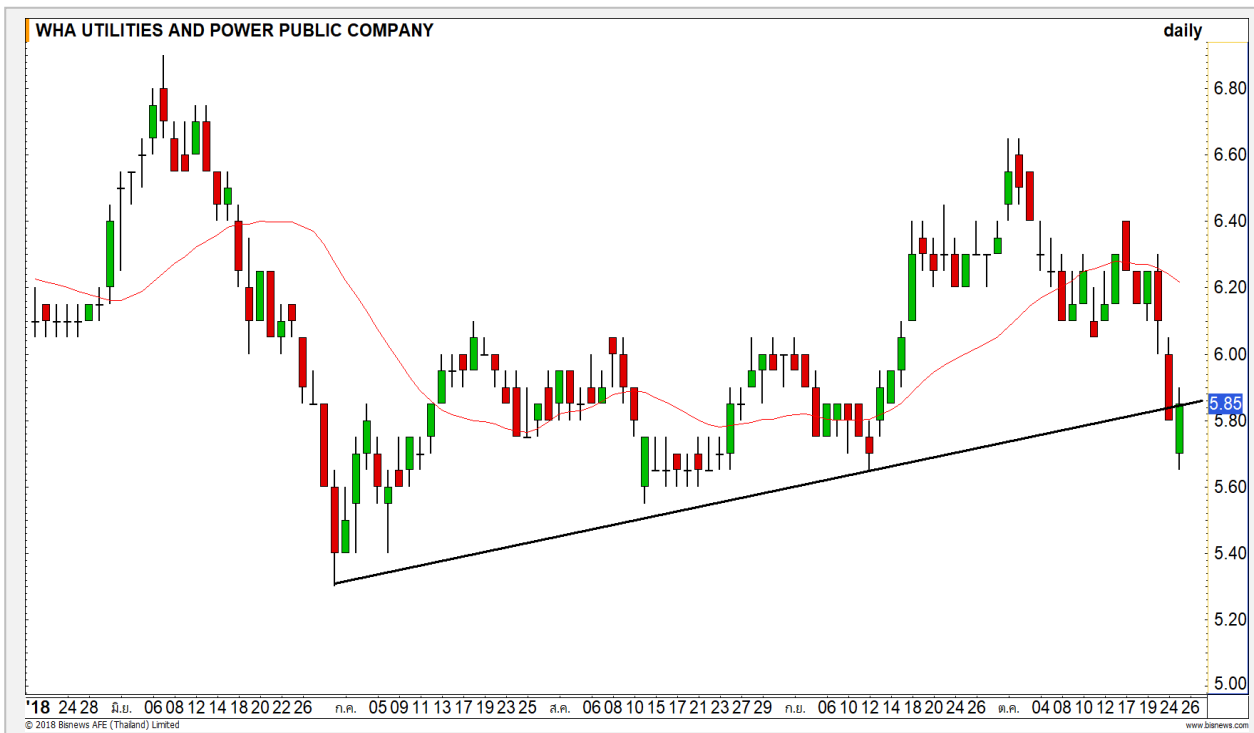
Support	22.20
Resistance	23.70
Stop loss	22

คำแนะนำระยะสั้น (BUY)

ราคาฟื้นกลับมาปิด High พร้อม Volume สนับสนุน สอดคล้องกับระยะการบวกกลับขึ้นจากภาวะ Oversold ลุ้นทดสอบแนวค่าเฉลี่ย 23.70 บาท

AMATA

WHAUP



เทียบราคาก่อนหน้า

Close Price	%Change
5.85	+0.86%

(ข้อมูล ณ เวลา 17.00 น. ของวันก่อนหน้า)

รอทำ SBL ในจังหวะตั้งไม้พัน

แนวต้าน 6-6.15 บาท

แนวรับ		แนวต้าน	
5.70	5.60	6.00	6.15

คาดการณ์การตั้งจะ Cover แท่งเทียนก่อนหน้า แต่ยังไม่พันแนวต้าน 6-6.15 บาท ยังประเมินน่าจะเป็นการตั้งเพื่อลงต่อ

เป้าหมายการชะลอตัว วางแนวรับแรก 5.70 บาท

ปริมาณหุ้นที่ให้ยืมเพื่อขายชอร์ต

Stock	Available for borrowing (Share)
WHAUP	427,200

(ข้อมูล ณ เวลา 9.00 น. ของวันก่อนหน้า)

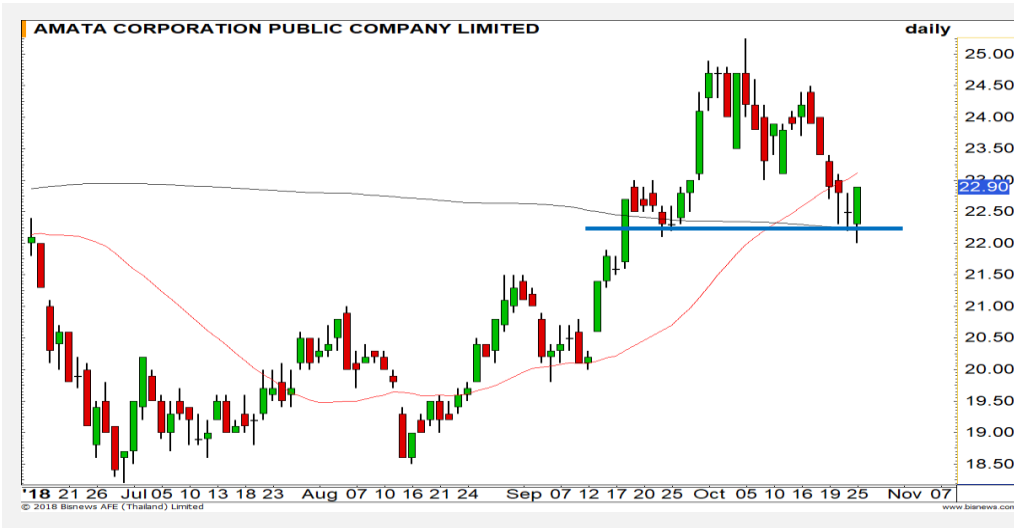
ทะลุแนวต้าน 6.15 บาทตัดขาดทุน

สอบถามข้อมูลเพิ่มเติม กรุณาติดต่อ
ฝ่ายธุรกิจยืมและให้ยืมหลักทรัพย์

โทรศัพท์ : 02-658-9699

Email: sbl@fnsyrus.com

AMATA : AMAT24C1811A



แนวรับ		แนวต้าน	
22.20	22.00	23.40	23.70

เกิดแท่ง Outside Bar ที่บริเวณแนวรับ 22.20 บาทประเมินราคามีโอกาสกลับตัว วางแนวต้านแรกที่ 23.40 บาท

หากราคาหลุดต่ำกว่า 22.00 บาท ตัดขาดทุน



สอบถามข้อมูลเพิ่มเติม
โทรศัพท์ 02-658-9915
Email: dw@fnsyrus.com
Line: @dw24

ตารางราคา

* ตารางราคาใช้เปรียบเทียบในการซื้อขายช่วง market open เท่านั้น ไม่รวมช่วง market call

Underlying Bid*	DW Bid Price(THB) *				
	26-Oct-2018	29-Oct-2018	30-Oct-2018	31-Oct-2018	01-Nov-2018
23.20	0.18	0.16	0.15	0.15	0.14
23.10	0.17	0.15	0.15	0.14	0.14
23.00	0.16	0.15	0.14	0.14	0.13
22.90	0.16	0.14	0.14	0.13	0.12
22.80	0.15	0.13	0.13	0.12	0.12
22.70	0.14	0.13	0.12	0.12	0.11
22.60	0.14	0.12	0.12	0.11	0.11
22.50	0.13	0.12	0.11	0.11	0.10
22.40	0.13	0.11	0.11	0.10	0.10

Name	AMAT24C1811A	Implied Volatility	65.00%
Underlying	AMATA	Delta	24.20%
Type	Call	Listing Date	10-May-2018
Strike	26.864	Last Trading Date	30-Nov-2018
Conversion Ratio	3.94493	Expire Date(Maturity Date)	06-Dec-2018
Moneyness	-15.13% OTM	outstanding (25-Oct-2018)	1,600

TOP GAINER AND LOSER

5 TOP MAINBROAD GAINER

Rank	Stock	PClose	%Change	Support	Resistance	Trend (1 Week)	Technical View
1	ASIAN	7.10	12.70	6.90/6.70	7.35/7.50	Sideway	ฟื้นตัวในแนวโน้มขาลง
2	NPPG	1.15	10.58	1.12/1.08	1.19/1.23	Sideway	ราคาฟื้นตัวในกรอบ Sideway
3	EA	46.00	10.53	45/44	47/48	Sideway Up	เกิดแท่งเทียน Bullish Engulfing เจอจุดกลับตัว
4	JMART	5.25	6.28	5.00/4.88	5.45/5.60	Sideway Down	ฟื้นตัวในแนวโน้มขาลง
5	AUCT	6.00	6.19	5.85/5.65	6.20/6.40	Sideway	เจอจุดกลับตัวระยะสั้น

5 TOP MAINBROAD LOSER

Rank	Stock	PClose	%Change	Support	Resistance	Trend (1 Week)	Technical View
1	CHEWA	1.13	-6.61	1.11/1.07	1.15/1.20	Sideway Down	ราคาหลุดระดับ 1.16 บาท ลงมาถึงภาพเป็นลบ
2	TITLE	7.75	-4.32	7.55/7.40	7.90/8.10	Sideway Down	ระยะสั้นมีโอกาสดี
3	HMPRO	14.50	-2.68	14.30/14.00	14.80/15.10	Sideway	เกิดแท่งเทียน Hammer เจอจุดกลับตัว
4	PSL	11.00	-2.65	10.80/10.50	11.50/11.80	Sideway	เจอจุดกลับตัวระยะสั้น
5	AEONTS	195.50	-2.53	187/190	196/198	Sideway	เกิดแท่งเทียน Hammer เจอจุดกลับตัว

หมายเหตุประกอบการเลือก Top Gainer และ Top Loser

- ปริมาณการซื้อขายเฉลี่ย 5 วัน มากกว่า 10 ล้านบาท
- ไม่นับรวม DW และ Warrant
- ราคาหุ้นไม่ต่ำกว่า 1 บาท

** เนื่องจากหุ้นในกลุ่มนี้ส่วนใหญ่เป็นหุ้นที่ผันผวนแรงกว่าตลาด นักลงทุนควรใช้ความระมัดระวังเป็นพิเศษ **



Crude Oil (WTI)

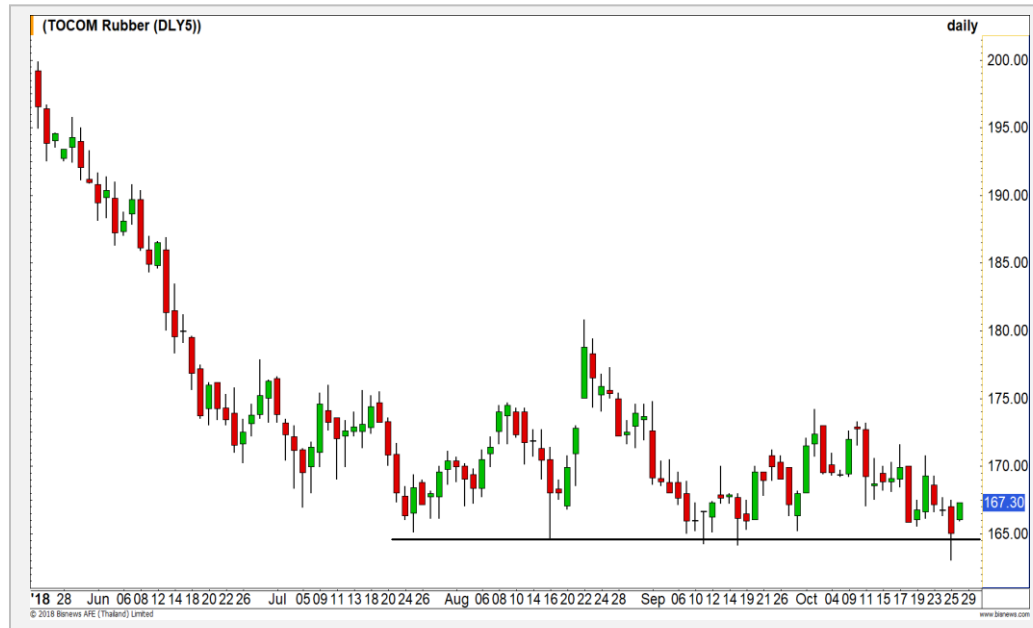


	Level 1	Level 2
Support	65	64
Resistance	67.50	70

ฟื้นตัวเล็กน้อย

ราคาน้ำมัน WTI เริ่มเห็นการฟื้นตัวบ้างเล็กน้อย หลังจากที่ยังคงมาหนักในช่วงก่อนหน้า โดยความเสี่ยงการพักตัวลงต่อยังมี มองแนวรับสำคัญรอบนี้ที่ 64-65 ดอลลาร์ต่อบาร์เรล คาดมีโอกาสเกิดแรงซื้อกลับในบริเวณดังกล่าว

Rubber



	Level 1	Level 2
Support	165	162
Resistance	170	174

ลุ้น Technical Rebound

ราคายางพารา ยังคงสามารถยืนเหนือรับสำคัญที่ 165 เยน/กก. ดังนั้นช่วงนี้ยังคงสามารถลุ้นการเกิด Technical Rebound ได้

Gold Futures

การย่อตัวของราคาทองคำยังไม่เสีย ทรงขาขึ้นของรอบหลัก

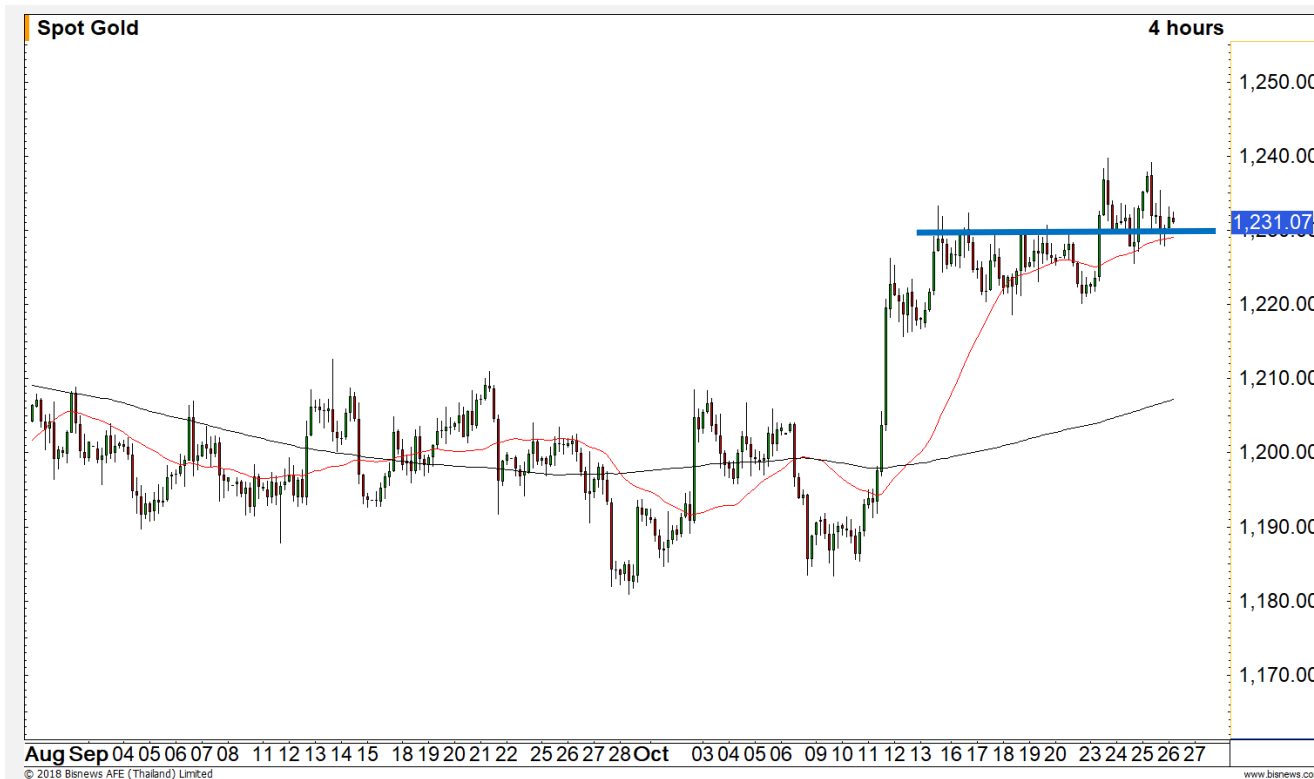
ภาพทางเทคนิคราย 240 นาที ราคาทองคำพักตัว สะสมกำลังออกด้านข้าง โดยการย่อตัวยังไม่เสียทรงของขาขึ้น เนื่องจากเส้นค่าเฉลี่ยระยะสั้นยังอยู่เหนือเส้นค่าเฉลี่ยระยะยาว ประเมินแนวรับบริเวณ 1227 ดอลลาร์ เป็นแนวรับแรก และ 1220 ดอลลาร์เป็นระดับถัดมา

หากราคาทองคำหลุดระดับ 1220 ดอลลาร์ลงมา ราคาทองคำจะพักฐานอีกครั้ง

คำแนะนำระยะสั้น GFV18

- พอร์ตต้นทุน Long ช่วง 1230 ถึงรอทำกำไรบริเวณ 1240 – 1244 ดอลลาร์ โดยมีจุดตัดขาดทุนเมื่อราคาทองคำหลุด 1220 ดอลลาร์อีกครั้ง

วันที่ 25 ต.ค. 2018
กองทุน SPDR คงถือครองทองคำ
ไว้ที่ระดับ 749.64 ตัน



แนวรับ		แนวต้าน	
1227	1220	1240	1245

Contracts	Long	Short	Net	YTD
Institution	7810	7416	394	-9219
Foreign	1872	3863	-1991	2247
Local	7040	5443	1597	6972

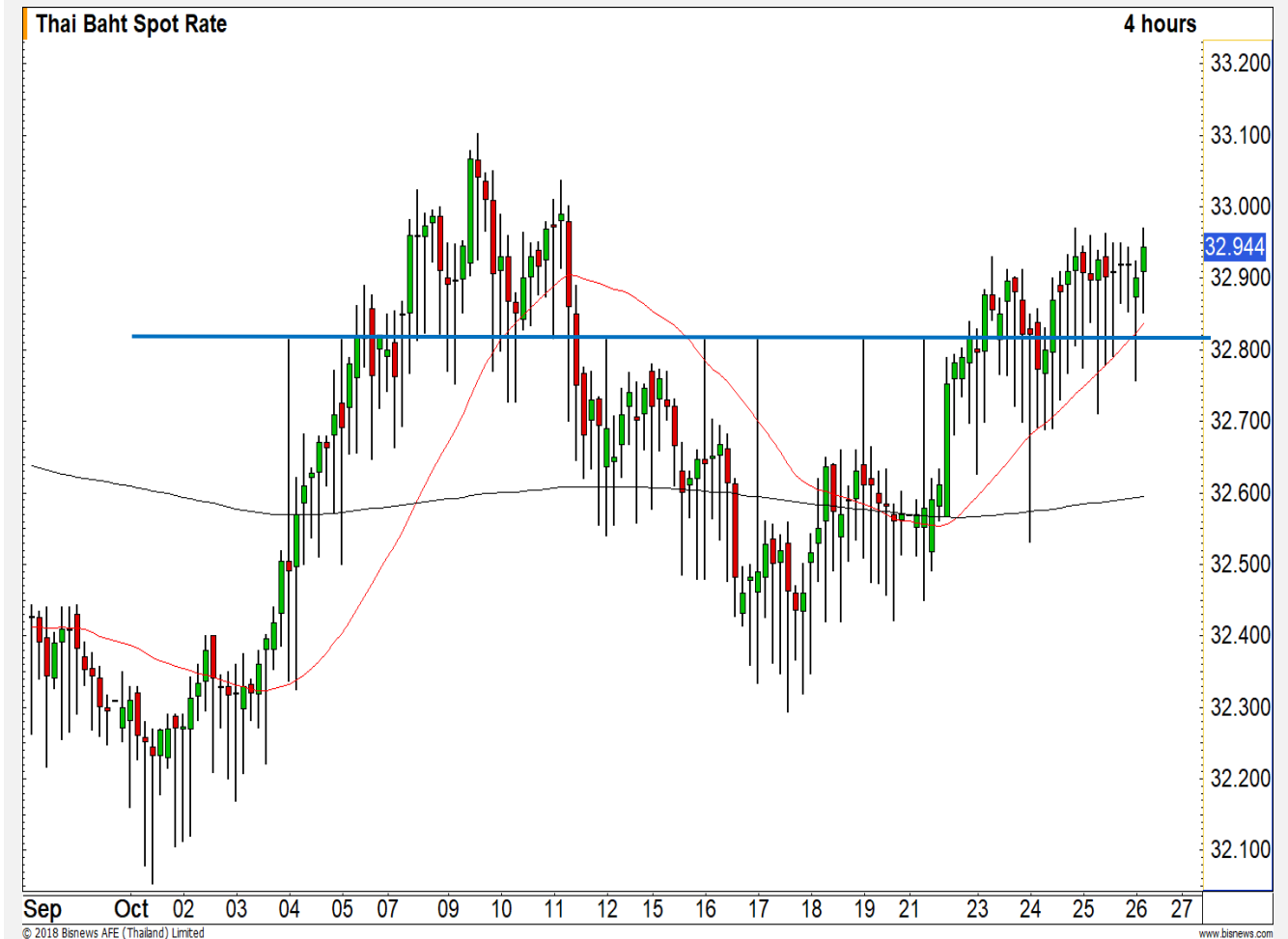
USD Futures

ระวังการอ่อนค่ารอบใหม่ หากค่าเงินบาทอ่อน ค่าต่ำกว่าระดับ 33.00 บาท/ดอลลาร์

ภาพทางเทคนิคราย 240 นาที ค่าเงินบาทเริ่มยืนระดับการอ่อนค่าต่ำกว่า 32.80 บาท/ดอลลาร์ ทำให้มีความเสี่ยงที่ค่าเงินบาทจะมีรอบการอ่อนค่ารอบใหม่อีกครั้ง โดยการอ่อนค่าต่ำกว่าระดับ 33.00 บาท/ดอลลาร์ จะเป็นการยืนยันของรอบการอ่อนค่า

คำแนะนำระยะสั้น USDV18

- พอร์ต Short ต้นทุน 32.80 บาท/ดอลลาร์ มีเป้าหมายทำกำไรบริเวณ 32.50 – 32.60 บาท/ดอลลาร์ ตัดขาดทุนเมื่อค่าเงินบาทอ่อนค่าทะลุ 33.00 บาท/ดอลลาร์



แนวรับ		แนวต้าน	
32.80	32.70	33.00**	33.15

Market Summary & Theoretical Price

SET50 Index Futures

Series	Settle	Change	Vol. Contracts	Change	OI	Change	Days to Delivery	Theoretical			Div. Yield	Fund Rate	Basis	Premium Discount
								Theoretical	Lower	Upper				
S50V18	1088.0	18.2	299	245	766	-41	4	1083.62	1083.53	1084.28	0.00	1.50%	4.50	4.38
S50X18	1087.2	19.2	40	-6	670	7	34	1084.37	1083.61	1089.92	0.01	1.50%	3.70	2.83
S50Z18	1085.4	17.0	301630	95928	258778	-29884	62	1085.05	1083.67	1095.17	0.01	1.50%	1.90	0.35
S50H19	1083.4	16.6	22590	6486	20249	-1187	153	1086.82	1083.41	1111.80	0.01	1.50%	-0.10	-3.42
S50M19	1079.3	16.5	6301	2065	7869	-348	244	1081.54	1076.11	1121.38	0.02	1.50%	-4.20	-2.24
S50U19	1075.6	16.1	1749	854	3494	388	336	1071.93	1064.45	1126.79	0.03	1.50%	-7.90	3.67

Gold Futures

Series	Settle	Change	Vol. Contracts	Change	OI	Change	Days to Delivery	Theoretical			Premium / Discount	Risk Free Rate
								Theoretical	Lower	Upper		
GFV18	19270	20	98	65	1146	-23	4	19303	19301	19314	-32.64	1.50%
GFZ18	19350	40	125	3	2447	22	62	19349	19324	19529	1.36	1.50%
GFG19	19390	20	74	73	434	31	124	19398	19349	19758	-7.82	1.50%

USD Futures

Series	Settle	Change	Days to Delivery	Theoretical	Basis
USDV18	32.93	0.06	4	33.00	-0.06
USDX18	32.91	0.06	34	33.08	-0.08
USDZ18	32.82	-0.02	62	33.15	-0.17
USDH19	32.70	-0.01	153	33.39	-0.29

DISCLAIMER: รายงานฉบับนี้จัดทำโดยบริษัทหลักทรัพย์ ฟินันเซีย ไซรัส จำกัด (มหาชน) "บริษัท" ข้อมูลที่ปรากฏในรายงานฉบับนี้ถูกจัดทำขึ้นบนพื้นฐานของแหล่งข้อมูลที่น่าเชื่อถือ และหรือมีความถูกต้อง อย่างไรก็ตามบริษัทไม่รับรองความถูกต้อง/ครบถ้วนของข้อมูลดังกล่าว ข้อมูลและความเห็นที่ปรากฏอยู่ในรายงานฉบับนี้อาจมีการเปลี่ยนแปลง แก้ไข หรือเพิ่มเติมได้ตลอดเวลาโดยไม่ต้องแจ้งให้ทราบล่วงหน้า บริษัทไม่มีความประสงค์ที่จะชักจูงหรือชี้ชวนให้ผู้ลงทุน ลงทุนซื้อหรือขายหลักทรัพย์ตามที่ปรากฏในรายงานฉบับนี้ รวมทั้งบริษัทไม่ได้รับประกันผลตอบแทนหรือราคาของหลักทรัพย์ตามข้อมูลที่ปรากฏแต่อย่างใด บริษัทจึงไม่รับผิดชอบต่อความเสียหายใดๆ ที่เกิดขึ้นจากการนำข้อมูลหรือความเห็นในรายงานฉบับนี้ไปใช้ไม่ว่ากรณีใดก็ตาม ผู้ลงทุนควรศึกษาข้อมูลและใช้ดุลยพินิจอย่างรอบคอบในการตัดสินใจลงทุน

บริษัทขอสงวนลิขสิทธิ์ในข้อมูลและความเห็นที่ปรากฏอยู่ในรายงานฉบับนี้ ห้ามมิให้ผู้ใดนำข้อมูลและความเห็นในรายงานฉบับนี้ไปใช้ประโยชน์ คัดลอก ดัดแปลง ทำซ้ำ นำออกแสดงหรือเผยแพร่ต่อสาธารณชนไม่ว่าทั้งหมดหรือบางส่วน โดยไม่ได้รับอนุญาตเป็นลายลักษณ์อักษรจากบริษัทล่วงหน้า การลงทุนในหลักทรัพย์มีความเสี่ยง ผู้ลงทุนควรศึกษาข้อมูลและพิจารณาอย่างรอบคอบก่อนการตัดสินใจลงทุน

บริษัทหลักทรัพย์ ฟินันเซีย ไซรัส จำกัด (มหาชน) อาจเป็นผู้ดูแลสภาพคล่อง (Market Maker) และผู้ออกใบสำคัญแสดงสิทธิอนุพันธ์ (Derivative Warrants) บนหลักทรัพย์ที่ปรากฏอยู่ในรายงานฉบับนี้ โดยบริษัท อาจจัดทำทวีเคาระห์ของหลักทรัพย์อ้างอิงดังกล่าวนี้ ดังนั้น นักลงทุนควรศึกษารายละเอียดในหนังสือชี้ชวนของใบสำคัญแสดงสิทธิอนุพันธ์ดังกล่าวก่อนตัดสินใจลงทุน