



## SET INDEX

ผ่านแนวต้าน 1610 จุด  
เข้าสู่รอบการขึ้นใหม่อีกครั้ง

ล่าสุดดัชนีสามารถทะลุแนวต้าน 1610 จุด ขึ้นมาได้ เป็นสัญญาณบ่งชี้ถึงการจบรอบการพักตัว เตรียมที่จะปรับตัวขึ้นรอบใหม่อีกครั้ง

อีกทั้งวานนี้ดัชนีขึ้นปิดที่ระดับ High ของวัน แสดงถึงโมเมนตัมการขึ้นที่แข็งแกร่ง มีโอกาสได้เห็นการปรับตัวขึ้นต่อสู่ระดับ 1620 / 1630 จุด ตามลำดับ

แต่ระยะสั้นอาจมีย่อสลับระหว่างทางได้บ้าง

แนวรับ	1610	1605
แนวต้าน	1620	1630



## Technical Review:

- S50Z19 : ระยะสั้นมีโอกาสชะลอตัว หลังขึ้นแตะแนวต้าน 1090 จุด
- Momentum Trading : MINT, STPI
- Swing Trading : HMPRO, CKP
- DW : ESSO (Call)

# SET50 Index Futures



## ระยะสั้นมีโอกาสชะลอตัว หลังขึ้นใกล้แนวต้าน 1090 จุด

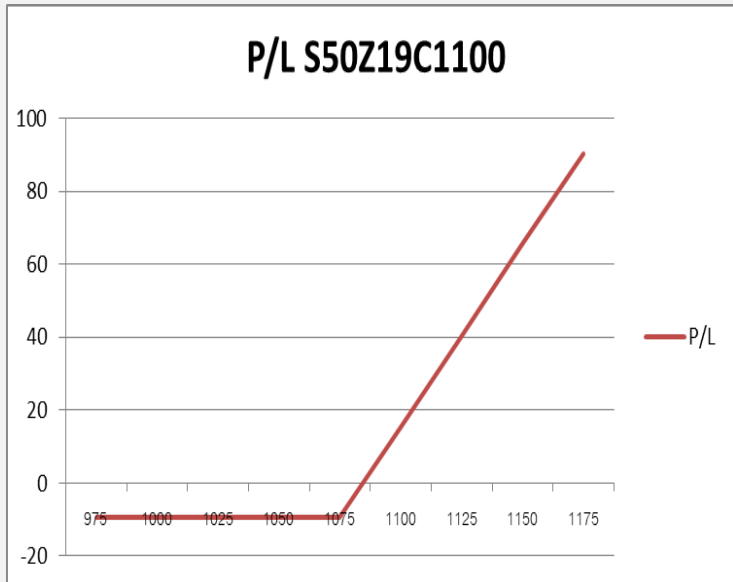
25 พ.ย. 62 นักลงทุนต่างชาติกลับมา Long  
สุทธิ 13,110 สัญญา  
ค่า Basis เหลือ -3.67 จุด  
ภาพรายชั่วโมง ดัชนีขึ้นมาใกล้แนวต้านบริเวณ  
1090 จุด อีกทั้งสัญญาณ Stochastic เข้าสู่ภาวะ  
Overbought ดังนั้นทำให้ในรอบสั้นมีโอกาสได้เห็นการ  
ชะลอตัว

## กลยุทธ์ S50Z19

- พอร์ตเปิด Short หลังดัชนีขึ้นแตะระดับ 1086-1087 จุด (ในรอบบ่ายวันนี้) รอปิดทำกำไรที่ 1082 จุด **ตัดขาดทุนกรณีขึ้นผ่าน 1090 จุด**
- พอร์ตถือ Short ต้นทุน 1077 จุด (ที่ถือข้ามมาจากสัปดาห์ที่แล้ว) วานนี้ตัดขาดทุน หลังทะลุ 1085 จุด

	แนวรับ		แนวต้าน		YTD
	1082	1078	1090	1100	
<b>Contracts</b>	<b>Long</b>	<b>Short</b>	<b>Net</b>		
<b>Institution</b>	34949	33708	1241		-3614
<b>Foreign</b>	52069	38959	13110		63086
<b>Local</b>	87940	102291	-14351		-59472

## SET50 Index Options



คำแนะนำ : Wait and See

กลยุทธ์ : Wait and See

ขาดทุนสูงสุด : -

กำไรสูงสุดทางทฤษฎี : ไม่จำกัด

เป้าหมายการทำกำไร : -

จุดคุ้มทุน(เมื่อหมดอายุ) : -

SET50 Index	Long S50Z19C1050	Cost	Profit/Loss
1000	-75	11	-11
1025	-50	11	-11
1050	-25	11	-11
1075	0	11	-11
1100	25	11	14
1125	50	11	39
1150	75	11	64
1175	100	11	89
1200	125	11	114

		Price	Change	Vol.	Open Interest	Intrinsic Value	Time Value	Break Even	All-in-Premium	Implied Volatility	Delta	Effective Gearing
Call Option	S50Z19C1050	39.80	9.70	176	1606	39.67	0.13	1089.80	0.00	0.00%	1.00	26.95
	S50Z19C1075	21.10	6.40	718	4458	14.67	6.43	1096.10	0.01	9.23%	0.70	36.38
	S50Z19C1100	9.00	3.10	1627	7,417	0.00	9.00	1109.00	0.02	10.22%	0.39	47.59
	S50Z19C1125	3.40	0.00	857	7,318	0.00	3.40	1128.40	0.04	11.17%	0.18	56.83
	S50Z19C1150	1.20	0.30	213	4,786	0.00	1.20	1151.20	0.06	12.05%	0.07	64.19

Put Option	S50Z19P1050	3.90	-2.90	1246	7399	0.00	3.90	1046.10	-0.04	13.45%	-0.17	-46.42
	S50Z19P1075	9.90	-5.60	979	4,377	0.00	9.90	1065.10	-0.02	12.91%	-0.35	-38.20
	S50Z19P1100	22.20	-9.80	219	2,736	10.33	11.87	1077.80	-0.01	13.18%	-0.58	-28.50
	S50Z19P1125	42.30	-10.80	58	871	35.33	6.97	1082.70	-0.01	15.81%	-0.74	-19.05
	S50Z19P1150	64.30	-13.20	5	311	60.33	3.97	1085.70	0.00	17.84%	-0.84	-14.17

Health Care Services

	Level 1	Level 2
<b>Support</b>	5300	5200
<b>Resistance</b>	5370	5440

เข้าสู่รอบขาขึ้น

ดัชนีกลุ่มการแพทย์ ยืนยันการเข้าสู่รอบขาขึ้นใหม่อีกครั้ง หลังล่าสุดสามารถขึ้นยืนเหนือระดับ 5300 จุด



Property Development

	Level 1	Level 2
<b>Support</b>	255	250
<b>Resistance</b>	262	266

ประคองภาพบวก

ดัชนีกลุ่มพัฒนาอสังหาริมทรัพย์ ยังสามารถยืนแนวรับสำคัญที่บริเวณ 255 จุด เป็นการประคองทิศทางเชิงบวกเอาไว้ได้ มีลุ้นฟื้นตัวในรอบสั้น



# Top Most Active



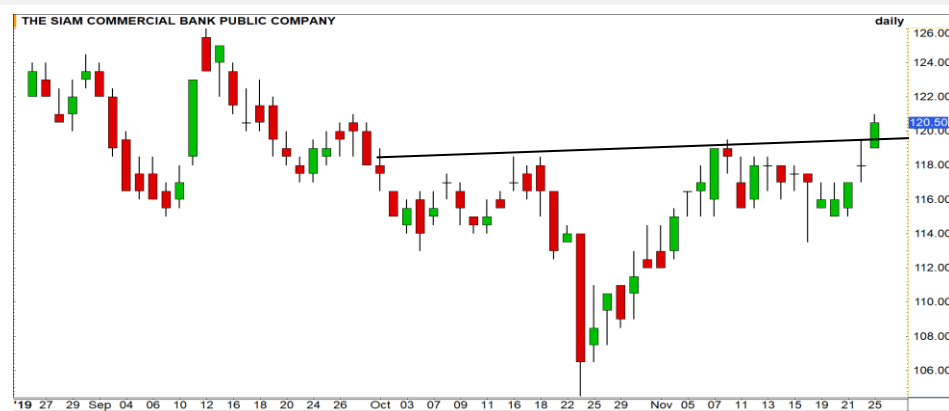
Support 4.24 4.10 Resistance 4.50 4.60

**TRUE** : รอบสั้นเห็นการสร้างฐานแล้วที่บริเวณ 4.10 บาท แห่งเทียนเกิดรูปแบบ Hammer มีลุ้นเกิด Technical Rebound



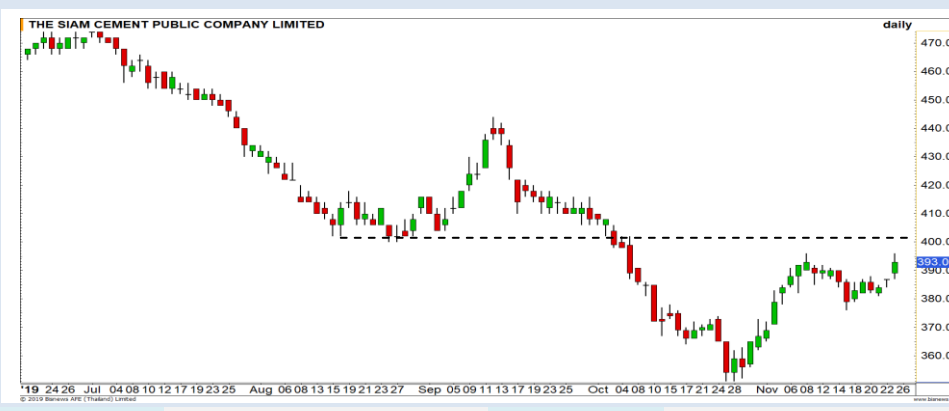
Support 75.75 75 Resistance 77.50 80

**CPALL** : ราคามีโอกาสเกิดรูปแบบ Double Bottoms โดยเส้น %K กำลังเส้น %D ขึ้นเป็นวันแรก ประเมินฟื้นตัวในรอบสั้น



Support 120 118 Resistance 122 125

**SCB** : ราคาขึ้นมาปิดเหนือระดับ 120 บาท เป็นการทะลุเส้น Neck line ของรูปแบบ Inverse Head and Shoulder เข้าสู่รอบการขึ้นใหม่อีกครั้ง



Support 387 380 Resistance 400 416

**SCC** : UPSIDE การขึ้นเริ่มจำกัด แนวต้านสำคัญรอบนี้ที่ 400 บาท มีโอกาสได้เห็นการชะลอตัวที่ระดับดังกล่าว (ยกเว้นผ่านได้ จะปลั่งทิศทางเชิงลบ)

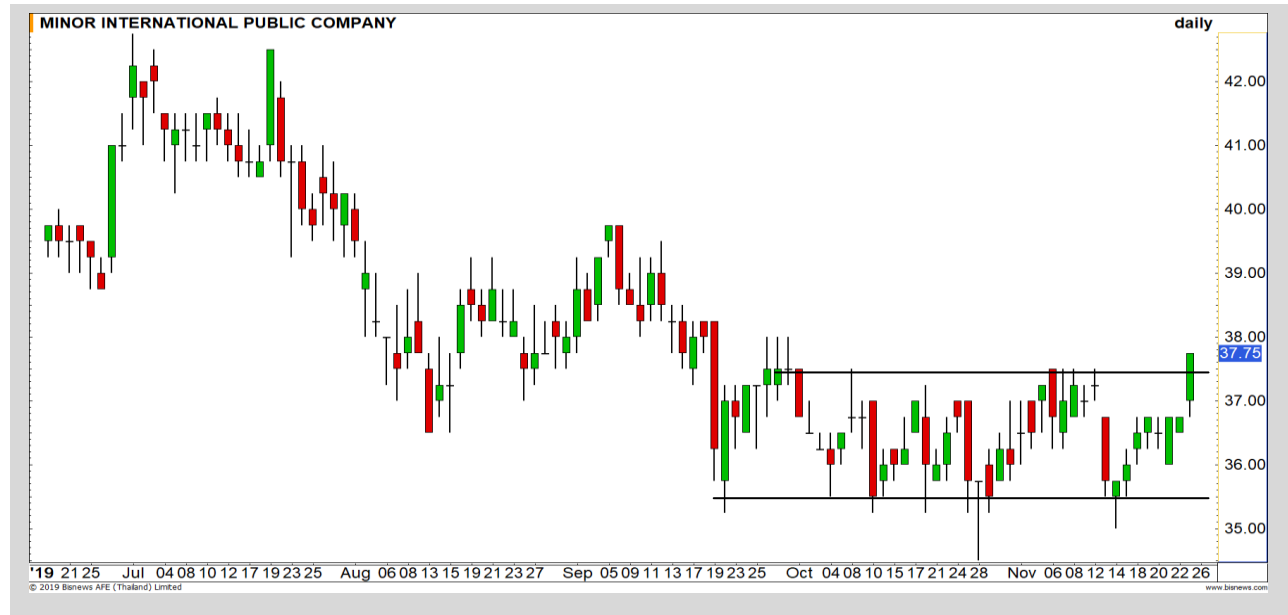
# Momentum Trading

MINT

**Support** | 37.50  
**Resistance** | 39.50  
**Stop loss** | 36.75

## คำแนะนำระยะสั้น (BUY)

ราคาสามารถทะลุกรอบ Sideway ที่บริเวณ 37.50 บาทขึ้นมาได้ เป็นการเปิด Upside สร้างระยะทางในการปรับตัวขึ้นต่อวงเป้าหมายรอบนี้ที่ 39.50 บาท



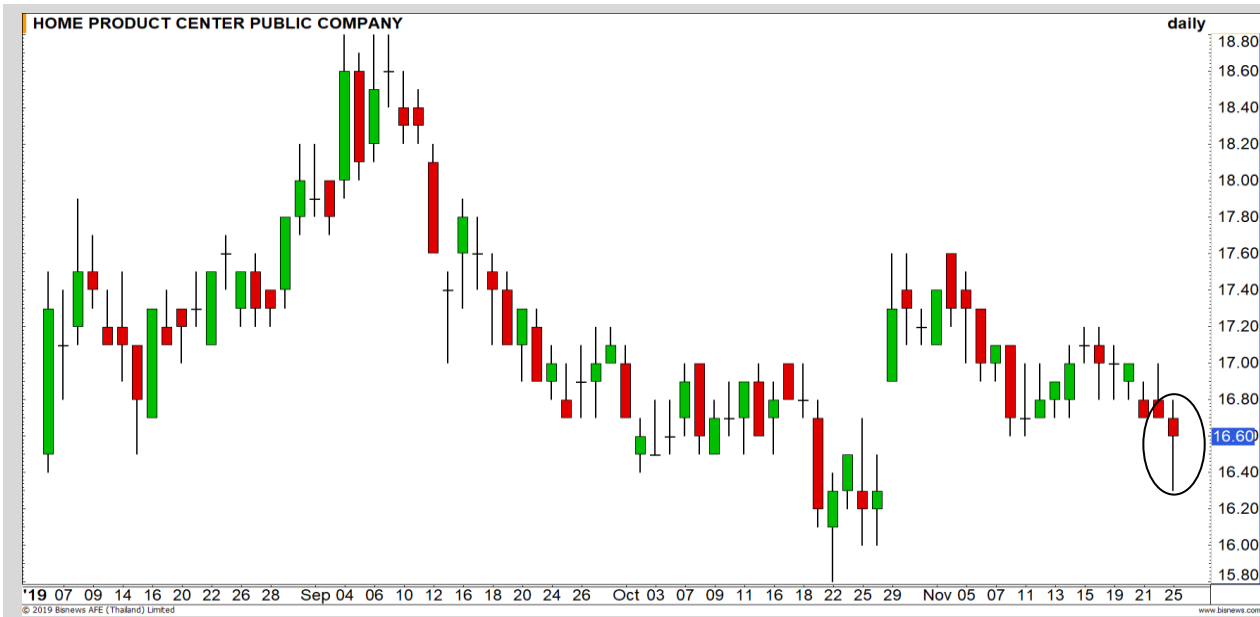
STPI

**Support** | 7  
**Resistance** | 7.50  
**Stop loss** | 6.80

## คำแนะนำระยะสั้น (BUY)

ยืนยันรอบการขึ้นด้วยการผ่านแนวต้าน 7 บาทขึ้นมาได้ ราคาเป็นลักษณะขึ้นทำ Higher high หนุนรอบเชิงบวกวงเป้าหมาย 7.50 บาท





<b>Support</b>	16.30
<b>Resistance</b>	17
<b>Stop loss</b>	16.20

### คำแนะนำระยะสั้น (BUY)

แท่งเทียนเกิดรูปแบบ Hammer โดยรอบสั้นเป็นสัญญาณบวกในทางเทคนิค มีโอกาสได้เห็นการตีตัวกลับในระยะสั้น วางเป้าหมาย 17 บาท

HMPRO



<b>Support</b>	5.70
<b>Resistance</b>	6
<b>Stop loss</b>	5.50

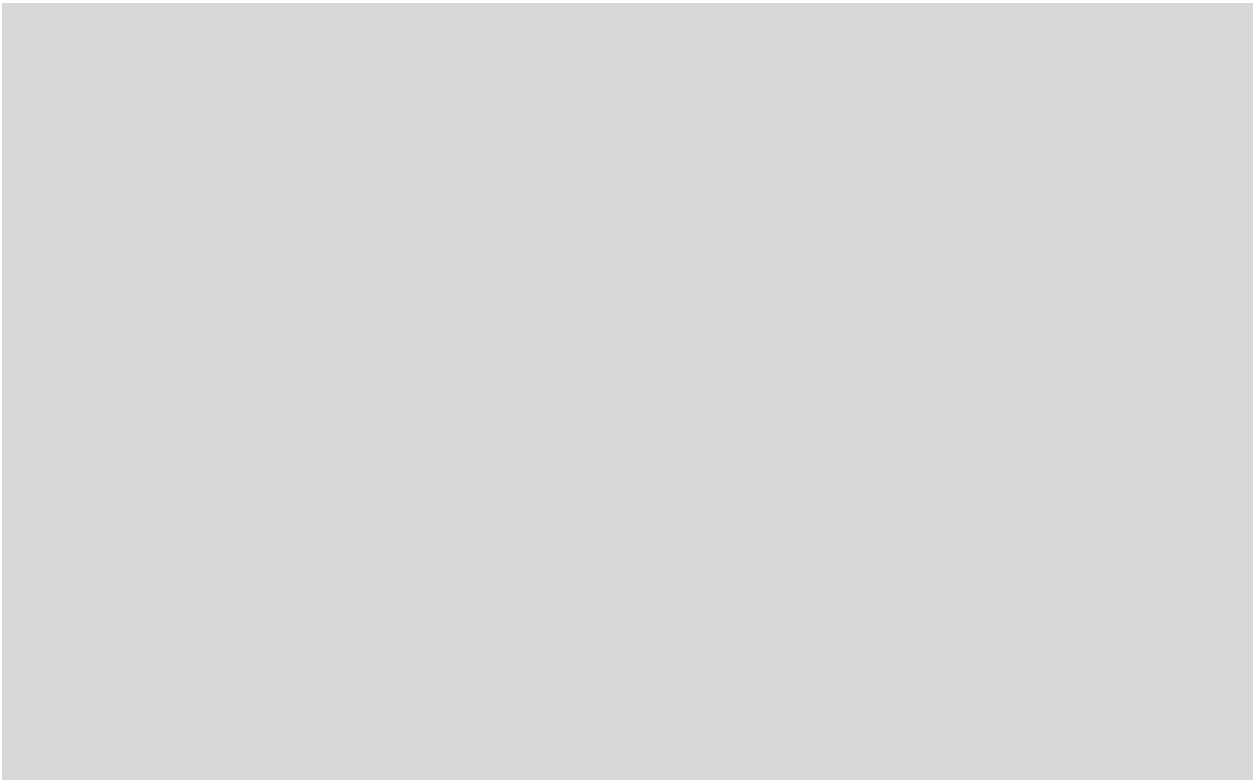
### คำแนะนำระยะสั้น (BUY)

Downside ในการอ่อนตัวค่อนข้างจำกัด ราคาลงมาใกล้แนวรับสำคัญบริเวณ 5.60 บาท มีโอกาสได้เห็นการแรงซื้อในรอบสั้นนี้ วางเป้าหมาย 6 บาท

CKP



**รอสัญญาณ**



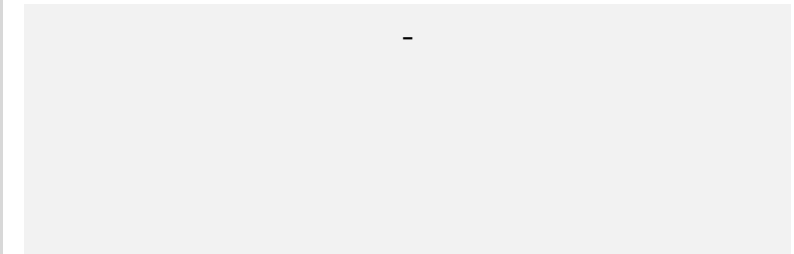
**เทียบราคาวันก่อนหน้า**

Close Price	%Change
-	-

(ข้อมูล ณ เวลา 17.00 น. ของวันก่อนหน้า)

**รอสัญญาณหุ้นตัวใหม่**

แนวรับ		แนวต้าน	
-	-	-	-



**ปริมาณหุ้นที่ให้ยืมเพื่อขายชอร์ต**

Stock	Available for borrowing (Share)
-	-

(ข้อมูล ณ เวลา 9.00 น. ของวันก่อนหน้า)



**สอบถามข้อมูลเพิ่มเติม กรุณาติดต่อ  
ฝ่ายธุรกิจยืมและให้ยืมหลักทรัพย์**

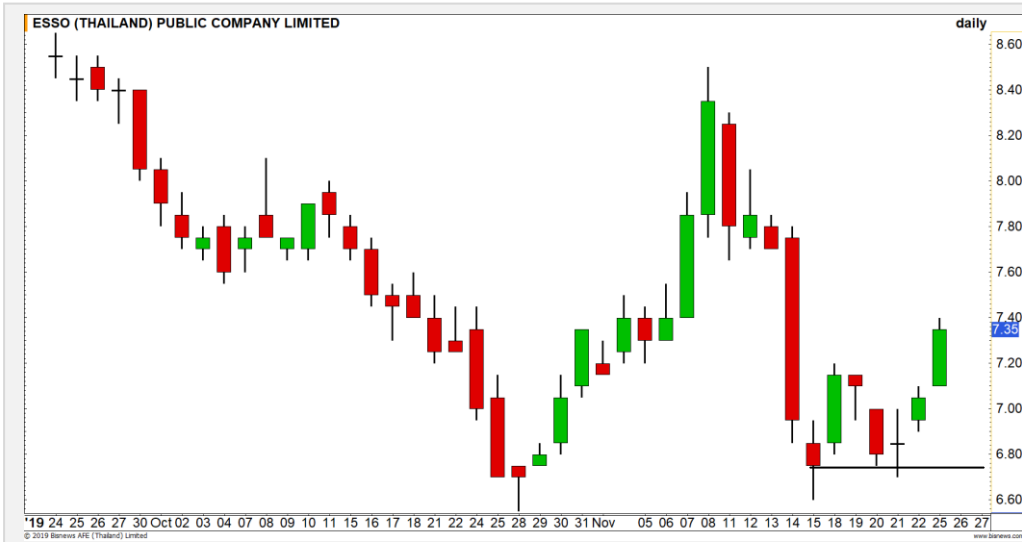
โทรศัพท์ : 02-659-4335-40

Email: sbl@fnsyus.com





## ESSO: ESSO24C2003A



แนวรับ		แนวต้าน	
7.25	7.15	7.50	7.70

เกิดสัญญาณการกลับตัวในรูปแบบ Double Bottoms ดิ่ง  
โมเมนตัมเชิงบวกในรอบสั้นเข้ามา

ตัดขาดทุนกรณีหลุด 7.10 บาท



สอบถามข้อมูลเพิ่มเติม  
โทรศัพท์ 02-658-9915  
Email: dw@fnsyrus.com  
Line: @dw24

### ตารางราคา

\* ตารางราคาใช้เปรียบเทียบในการซื้อขายช่วง  
market open เท่านั้น ไม่รวมช่วง market call

Underlying Bid*	DW Bid Price(THB) *				
	26-Nov-2019	27-Nov-2019	28-Nov-2019	29-Nov-2019	02-Dec-2019
7.50	0.21	0.21	0.21	0.21	0.20
7.45	0.21	0.20	0.20	0.20	0.19
7.40	0.20	0.20	0.19	0.19	0.19
7.35	0.19	0.19	0.19	0.18	0.18
7.30	0.18	0.18	0.18	0.18	0.17
7.25	0.18	0.17	0.17	0.17	0.16
7.20	0.17	0.17	0.16	0.16	0.16
7.15	0.16	0.16	0.16	0.16	0.15
7.10	0.15	0.15	0.15	0.15	0.14

\*

<b>Name</b>	ESSO24C2003A	<b>Implied Volatility</b>	56.00%
<b>Underlying</b>	ESSO	<b>Delta</b>	24.15%
<b>Type</b>	Call	<b>Listing Date</b>	24-Oct-2019
<b>Strike</b>	9.740	<b>Last Trading Date</b>	31-Mar-2020
<b>Conversion Ratio</b>	1.60500	<b>Expire Date(Maturity Date)</b>	03-Apr-2020
<b>Moneyess</b>	-25.05% OTM	<b>outstanding (25-Nov-2019)</b>	3,803,300

Stock	Last	Base Vol	Volume	%Vol up
PORT	2.38	1,056,947	24,405,800	2209.08%
GL	4.34	921,924	11,935,600	1194.64%
BCP	24.30	1,002,236	8,452,600	743.37%
BWG	0.60	2,900,217	21,809,000	651.98%
STPI	7.15	2,681,808	18,657,700	595.71%

### หมายเหตุประกอบการเลือก Volume Outperformed

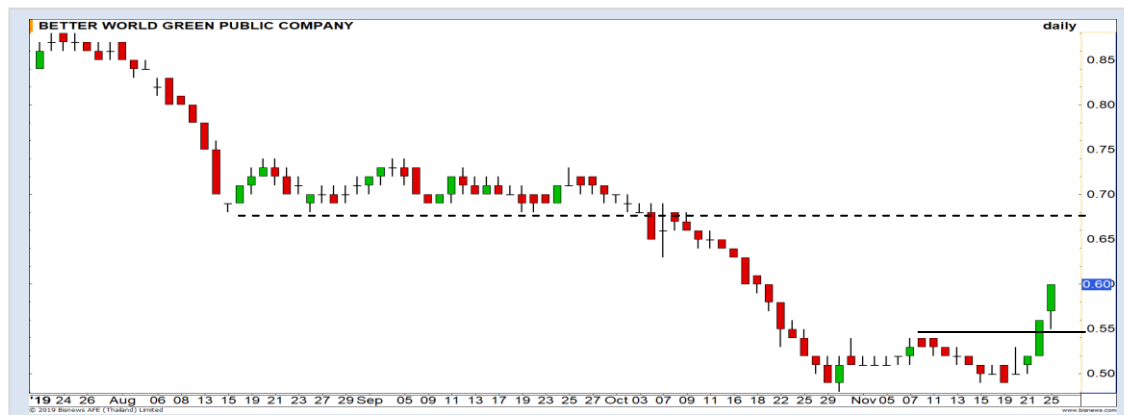
- ไม่นับรวม DW และ Warrant
- ราคาหุ้นไม่ต่ำกว่า 1 บาท
- ปริมาณซื้อขาย (Volume) ต่อวันมากกว่า 5,000,000 หุ้น
- %Vol Up หมายถึง ปริมาณการซื้อขายมากกว่าวันก่อนหน้า โดยคิดเป็นเปอร์เซ็นต์
- ข้อมูลจาก Finansia Hero

\*\* เนื่องจากหุ้นในกลุ่มนี้ส่วนใหญ่เป็นหุ้นที่ผันผวนแรงกว่าตลาด  
นักลงทุนควรใช้ความระมัดระวังเป็นพิเศษ \*\*



**PORT:** ล่าสุดราคากลับขึ้นมาปิดเหนือเส้น  
ค่าเฉลี่ย 20 วัน รอการผ่านแนวต้าน 2.50 บาท  
เพื่อตั้งทิศทางเชิงบวกในภาพระยะกลาง

Support	2.20	2
Resistance	2.50	2.80



**BWG :** โมเมนตัมการขึ้นในรอบสั้นแข็งแกร่ง  
โดยล่าสุดปิด High ของวันต่อเนื่องเป็นวันที่ 2  
หนุนรอบการขึ้นต่อ

Support	0.57	0.54
Resistance	0.63	0.68

Crude Oil (WTI)

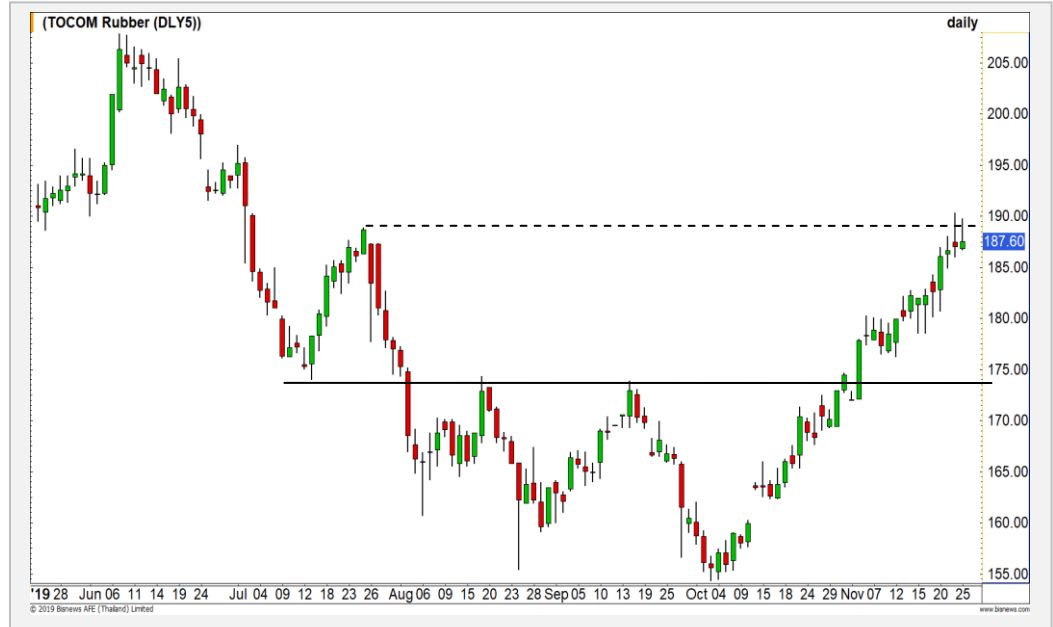


	Level 1	Level 2
<b>Support</b>	57	55.50
<b>Resistance</b>	58.50	60

Sideway ต่อเนื่อง

ราคาน้ำมันดิบ WTI การแกว่งตัวยังคงลักษณะ Sideway ต่อเนื่อง โดยระยะสั้นระว่างการย่อตัวลงแตะกรอบล่างของ Channel ที่บริเวณ 55.50 ดอลลาร์สหรัฐต่อบาร์เรล

Rubber



	Level 1	Level 2
<b>Support</b>	185	180
<b>Resistance</b>	190	196

การขึ้นมีโอกาซชะลอ

ราคายางพารา เริ่มเห็นแรงขายเข้ามาบ้างแล้ว ทำให้การขึ้นรอบนี้มีโอกาซชะลอ หลังเข้าใกล้แนวต้านบริเวณ 190 เยนต่อกิโลกรัม

# Gold Futures

## ฐานยังไม่หลุด 1450 ดอลลาร์ ยังไม่เปิดความเสี่ยงลงต่อในภาพหลัก

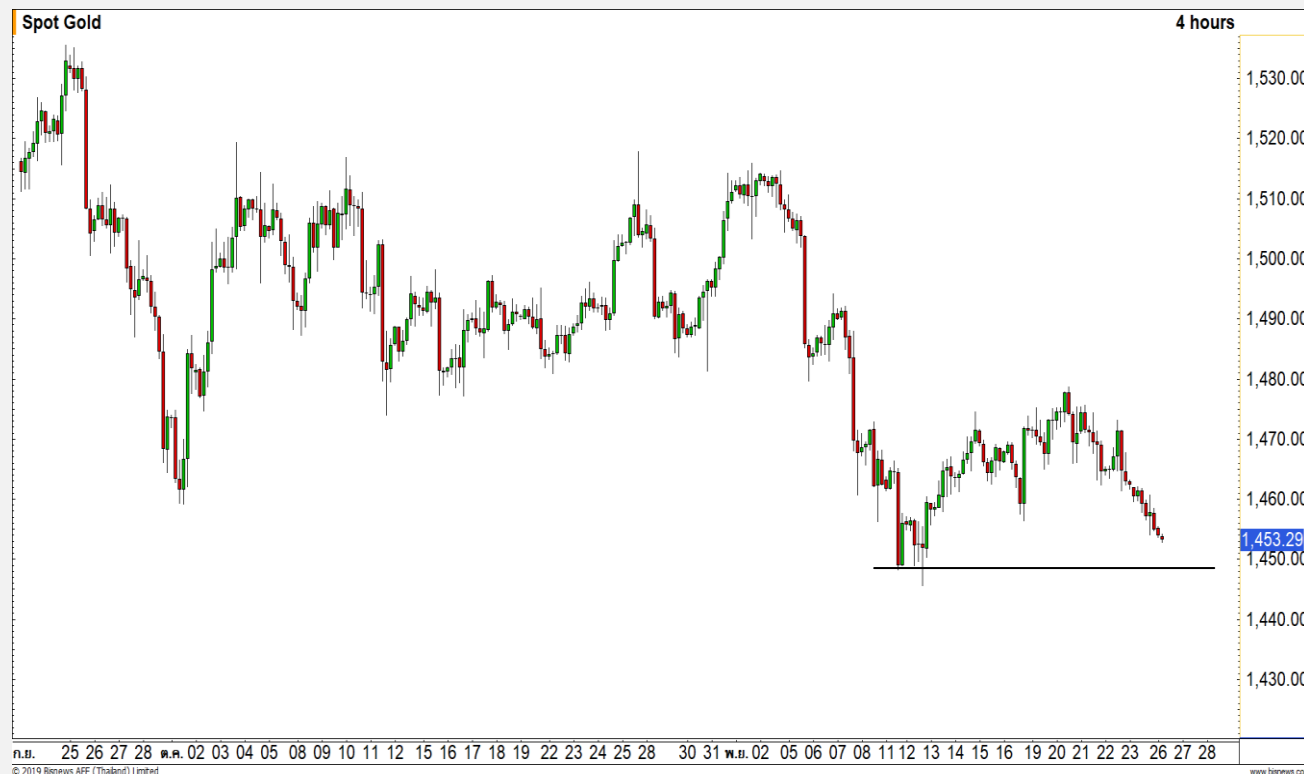
ราคาทองคำได้รับแรงกดดันจากตลาดหุ้นสหรัฐที่ปรับตัวสูงขึ้นในจุดสูงสุดใหม่ ขานรับการเจรจาการค้าระหว่างสหรัฐและจีนที่ส่งสัญญาณคืบหน้า

ภาพทางเทคนิค ราคาทองคำลงทำฐานไม่หลุดแนวรับ 1450 ดอลลาร์ ยังไม่เปิดความเสี่ยงของการไหลลงต่อเนื่องในภาพหลัก คาดระยะสั้นราคาทองคำมีโอกาสผันตัวกลับ

### คำแนะนำระยะสั้น GOZ19

- พอร์ตว่างรอกำหนดทิศทาง

วันที่ 25 พ.ย. 2019  
กองทุน SPDR ซื้อทองคำ 4.69 ตัน  
ขึ้นมาที่ระดับ 896.48 ตัน



แนวรับ		แนวต้าน	
1450	1445	1456	1462

Contracts	Long	Short	Net	YTD
Institution	7662	7745	-83	267
Foreign	2673	5355	-2682	63086
Local	15825	13060	2765	-59472

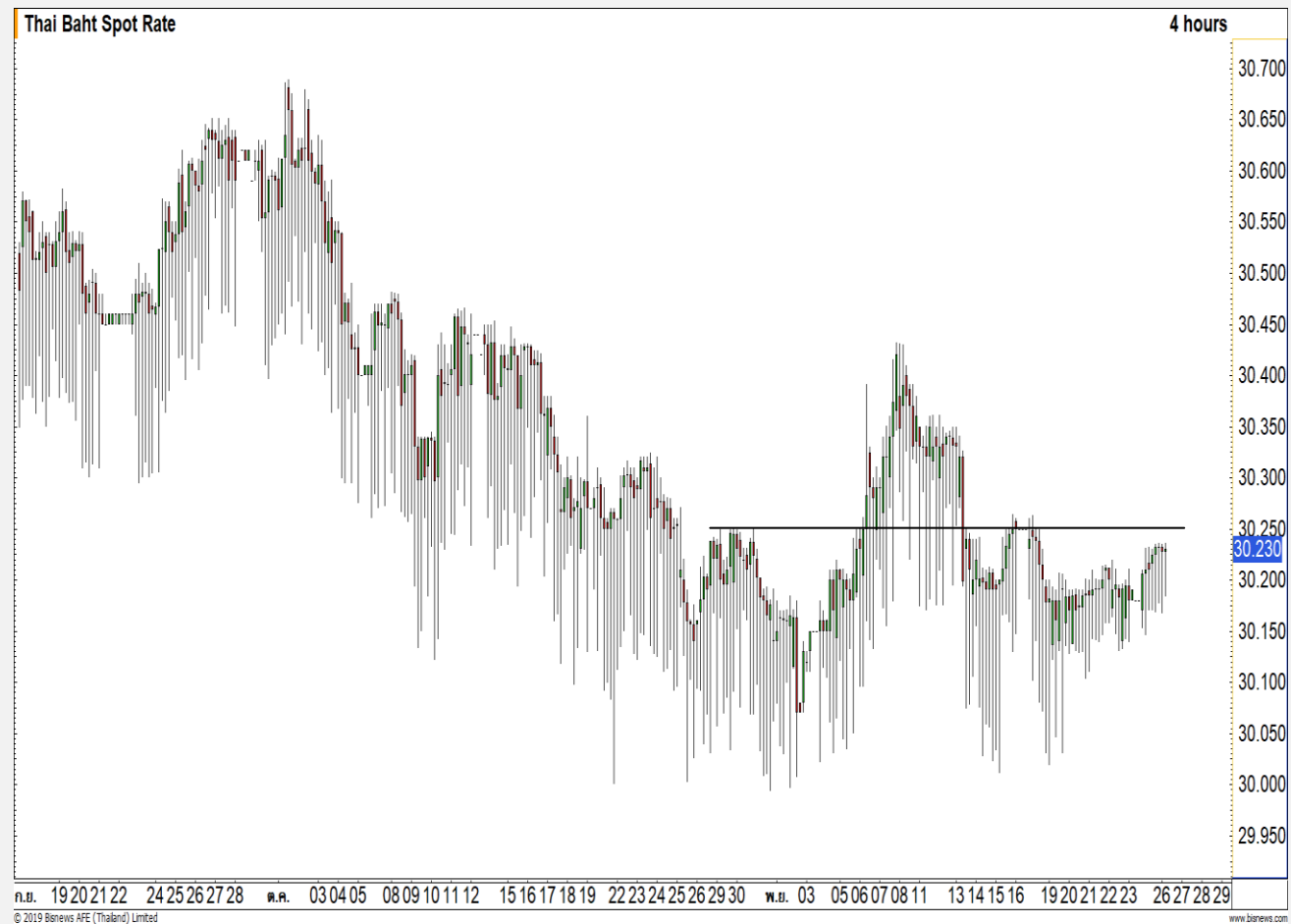
# USD Futures

หากค่าเงินบาทอ่อนค่าต่ำกว่า 30.25 บาท/  
ดอลลาร์ จะเข้าสู่รอบการอ่อนค่าอีกครั้ง

ภาพทางเทคนิคราย 240 นาที ค่าเงินบาทกำลัง  
อ่อนค่าลงทดสอบแนวต้าน 30.25 บาท/ดอลลาร์ การทะลุ  
ผ่านระดับดังกล่าวจะเป็นการเข้าสู่รอบการอ่อนค่าต่อเนื่อง

## คำแนะนำระยะสั้น USDZ19

- พอร์ต Long ต้นทุนที่แนวรับ 30.25 บาท/ดอลลาร์ ถือ  
รอทำกำไรที่ 30.40 บาท/ดอลลาร์ ตัดขาดทุนกรณีแข็ง  
ค่าเกิน 30.15 บาท/ดอลลาร์



แนวรับ		แนวต้าน	
30.20	30.10	30.25	30.30

## Market Summary & Theoretical Price

### SET50 Index Futures

Series	Settle	Change	Vol Contracts	Vol Change	OI	OI Change	Days to Delivery	Theoretical			Div. Yield	Fund Rate	Basis	Premium Discount
								Theoretical	Lower	Upper				
S50X19	1089.5	11.9	7	-2	30	-1	2	1089.77	1089.71	1090.09	0.02%	1.75%	-0.17	-0.27
S50Z19	1086.0	9.6	154317	31152	279460	-8890	31	1090.94	1090.01	1095.80	0.38%	1.75%	-3.67	-4.94
S50F20	1080.4	5.7	71	0	50	0	65	1091.05	1089.11	1101.24	1.04%	1.75%	-9.27	-10.65
S50H20	1081.1	9.1	17782	7279	43395	1661	122	1088.65	1085.01	1107.77	2.03%	1.75%	-8.57	-7.55
S50M20	1076.8	9.2	1986	729	8999	4	216	1081.09	1074.65	1114.95	3.08%	1.75%	-12.87	-4.29
S50U20	1071.6	9.2	795	195	3460	43	308	1075.97	1066.77	1124.24	3.24%	1.75%	-18.07	-4.37

### Gold Futures

Series	Settle	Change	Vol Contracts	Vol Change	OI	OI Change	Days to Delivery	Theoretical			Premium / Discount	Risk Free Rate
								Theoretical	Lower	Upper		
GFZ19	21000	-150	38	14	910	22	31	20939	20921	21032	60.93	1.75%
GFG20	21080	-90	5	-4	374	15	93	21001	20948	21281	78.78	1.75%
GFJ20	21150	-90	4	-1	172	-1	155	21063	20975	21530	86.63	1.75%

### Gold Online Futures

Series	Settle	Change	Vol Contracts	Vol Change	OI	OI Change	Days to Delivery	Theoretical
GOZ19	1463.70	-12.10	6437	-6091	45280	-4949	31	1457.17

### USD Futures

Series	Settle	OI Change	Days to Delivery	Theoretical	Basis
USDX19	30.22	0.02	2	30.24	-0.01
USDZ19	30.21	0.03	31	30.31	-0.02
USDF20	30.19	0.03	65	30.39	-0.04
USDH20	30.16	0.03	122	30.53	-0.07

**DISCLAIMER:** รายงานฉบับนี้จัดทำโดยบริษัทหลักทรัพย์ ฟินันเซีย ไซรัส จำกัด (มหาชน) "บริษัท" ข้อมูลที่ปรากฏในรายงานฉบับนี้ถูกจัดทำขึ้นบนพื้นฐานของแหล่งข้อมูลที่เราหรือเราเชื่อว่ามีคุณภาพ เชื่อถือได้ และถูกต้องตามที่ปรากฏในรายงานฉบับนี้ อาจมีการเปลี่ยนแปลง แก้ไข หรือเพิ่มเติมได้ตลอดเวลาโดยไม่ต้องแจ้งให้ทราบล่วงหน้า บริษัทไม่มีความประสงค์ที่จะชักจูงหรือชี้ชวนให้ผู้ลงทุน ลงทุนซื้อหรือขายหลักทรัพย์ตามที่ปรากฏในรายงานฉบับนี้ รวมทั้งบริษัทไม่ได้รับประกันผลตอบแทนหรือราคาของหลักทรัพย์ตามที่ปรากฏแต่อย่างใด บริษัทจึงไม่รับผิดชอบต่อความเสียหายใดๆ ที่เกิดขึ้นจากการนำข้อมูลหรือความเห็นในรายงานฉบับนี้ไปใช้ไม่ว่ากรณีใดก็ตาม ผู้ลงทุนควรศึกษาข้อมูลและใช้ดุลยพินิจอย่างรอบคอบในการตัดสินใจลงทุน

บริษัทขอสงวนลิขสิทธิ์ในข้อมูลและความคิดเห็นที่ปรากฏอยู่ในรายงานฉบับนี้ ห้ามมิให้ผู้ใดนำข้อมูลและความคิดเห็นในรายงานฉบับนี้ไปใช้ประโยชน์ คัดลอก ดัดแปลง ทำซ้ำ นำออกแสดงหรือเผยแพร่ต่อสาธารณชนไม่ว่าทั้งหมดหรือบางส่วน โดยไม่ได้รับอนุญาตเป็นลายลักษณ์อักษรจากบริษัทล่วงหน้า การลงทุนในหลักทรัพย์มีความเสี่ยง ผู้ลงทุนควรศึกษาข้อมูลและพิจารณาอย่างรอบคอบก่อนการตัดสินใจลงทุน

บริษัทหลักทรัพย์ ฟินันเซีย ไซรัส จำกัด (มหาชน) อาจเป็นผู้ดูแลสภาพคล่อง (Market Maker) และผู้ออกใบสำคัญแสดงสิทธิอนุพันธ์ (Derivative Warrants) บนหลักทรัพย์ AAV, ADVANC, AEONTS, AMATA, ANAN, AOT, AP, BANPU, BBL, BCH, BCP, BCPG, BDMS, BEAUTY, BEC, BEM, BGRIM, BH, BJC, BLAND, BPP, BTS, CBG, CENTEL, CHG, CK, CKP, COM7, CPALL, CPF, CPN, DELTA, DTAC, EA, EGCO, EPG, ERW, ESSO, GFPT, GLOBAL, GPSC, GULF, GUNKUL, HANA, HMPRO, INTUCH, IRPC, IVL, JAS, JMT, KBANK, KCE, KKP, KTB, KTC, LH, MAJOR, MBK, MEGA, MINT, MTC, ORI, OSP, PLANB, PRM, PSH, PSL, PTG, PTT, PTTEP, PTTGC, QH, RATCH, ROBINS, RS, SAWAD, SCB, SCC, SGP, SIRI, SPALI, SPRC, STA, STEC, SUPER, TASCOS, TCAP, THAI, THANI, TISCO, TKN, TMB, TOA, TOP, TPIPP, TRUE, TTW, TU, TVO, WHA และ SET50 Future โดยบริษัทฯ อาจจัดทำบทวิเคราะห์ของหลักทรัพย์อ้างอิงดังกล่าว ดังนั้น นักลงทุนควรศึกษารายละเอียดในหนังสือชี้ชวนของใบสำคัญแสดงสิทธิอนุพันธ์ดังกล่าวก่อนตัดสินใจลงทุน

หมายเหตุ: ประธานกรรมการของบริษัทหลักทรัพย์ ฟินันเซีย ไซรัส จำกัด (มหาชน) ดำรงตำแหน่งเป็นกรรมการของบริษัท ทู คอร์ปอเรชั่น จำกัด (มหาชน)

Remark : FSS's Chairman is a TRUE's director.