



SET INDEX

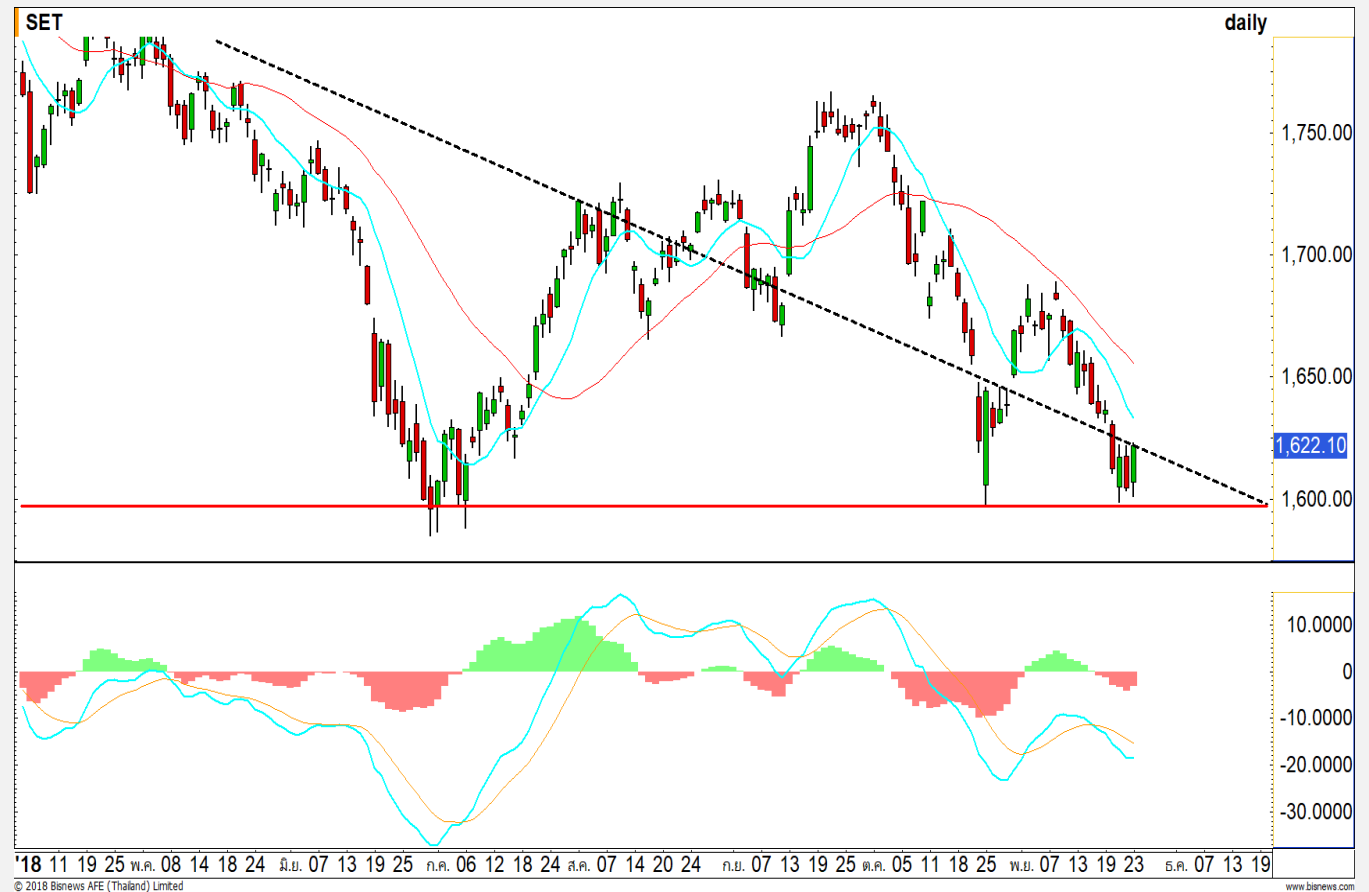
**รอบเข้าคาดชะลอ หลังศุกร์ที่ผ่าน
มาเกือบชนแนวต้าน 1625 จุด**

รอบหลักให้น้ำหนักการทำฐาน
ในช่วง 1595-1600 จุดยังเป็นฐานที่ดีมี
โอกาสที่ดัชนีจะสร้างฐานการกลับตัว
แบบ Double Bottom มีเป้าหมายการ
ฟื้นตัว 1645-1650 จุด

แต่จากทิศทางเช้านี้ที่มีโอกาสย่อ
โดยจะดึงดัชนีลงต่ำกว่า 1620 จุดที่เป็น
แนวต้านที่ break ขึ้นมาเมื่อวันศุกร์ที่
ผ่านมา ฉะนั้นจึงยังไม่ยืนยันความ
แข็งแกร่งที่จะฟื้นแบบรวดเดียว

คาดแตะ 1612/1607 จุดอีกรอบ

แนวรับ	1612	1607
แนวต้าน	1623	1625



Technical Review:

- S50Z18: ให้น้ำหนักเช้านี้ชะลอตัว วางฐาน 1070 จุดและต่ำกว่า (ขณะที่รอบหลักอยู่ในช่วงทยอยฟื้นตัว)
- Momentum Trading : SCC , BCH
- Swing Trading : SEAFCO , MTC

SET50 Index Futures



เข้านี้คาดชะลอ มีโอกาสทดสอบ 1070 จุดและต่ำกว่า

23 พ.ย. 61 นักลงทุนต่างชาติกลับมา Short สุทธิ 694 สัญญา บางส่วนเป็นสถานะการเปิด Short (1-23 พ.ย. Short สะสม 33,469 สัญญา)

รอบหลักวาง Upside ที่เป้าหมาย 1100-1115 จุด คาดฐานช่วง 1055-1060 จุดมีโอกาสที่จะเป็นการสร้าง Bottom ของรอบ ให้แนวโน้มการฟื้นตัวแบบ Double Bottom

ขณะที่รอบเข้าคาดชะลอ หลังศุกร์ที่ผ่านมาขึ้นชนแนวต้าน 1080-1083 จุดไปแล้ว มีโอกาสถอยลงสู่ 1070 จุด และต่ำกว่า

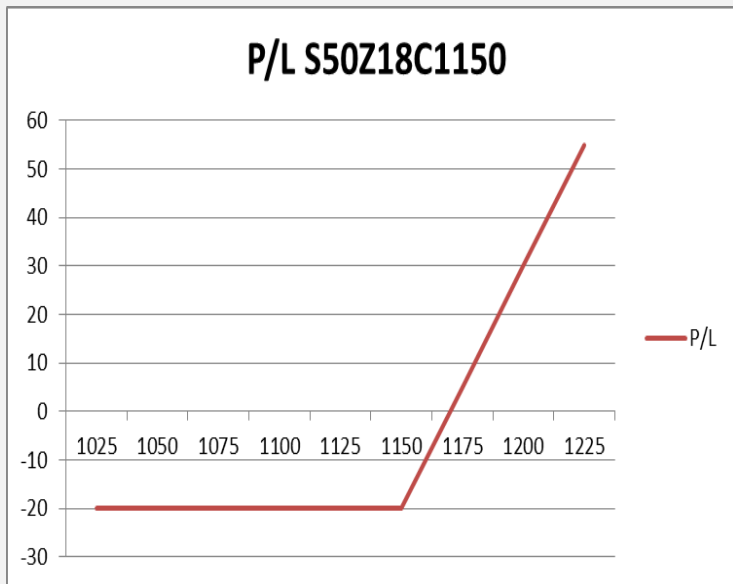
กลยุทธ์ S50Z18 (รอบหลัก Trading Long)

- ถือ Long ทุน 21 พ.ย. ที่ 1065 จุด แนะนำ Let profit run เพื่อรอการทำกำไรที่แนวต้าน 1100 จุด และ 1115 จุด **หลุด 1055 จุดตัดขาดทุนทันที**
- ศุกร์ที่ผ่านมาเน้น Trading เร็ว แบ่งเป็นดังนี้
 - ที่เปิด Trading Short รอบบ่ายเมื่อวาน หลังชน 1078-1083 จุด รอปิดช่วงย่อราย ชม. ในวันนี้ตามฐาน 1070 จุด และต่ำกว่า **ทะลุ 1083 จุดตัดขาดทุน**
 - ต้นทุน Long พฤษหัสที่ผ่านมา ณ 1066 จุด ตัดน่าจะได้ปิดทำกำไรไปแล้ว

	แนวรับ		แนวต้าน		
	1070	1065	1080	1083	
Contracts	Long	Short	Net	YTD	
Institution	41393	48876	-7483	37905	
Foreign	27597	28291	-694	-48369	
Local	104736	96559	8177	10464	



SET50 Index Options



คำแนะนำ : พอร์ตถือ Long S50Z18C1025 เมื่อ SET50 ลงมาใกล้แนวรับ 1060 จุด ถือรอปิดเมื่อดัชนีเข้าใกล้ 1090 / 1110 จุด

กลยุทธ์ :ถือ Long Call รอปิดทำกำไร

ขาดทุนสูงสุด : -

กำไรสูงสุดทางทฤษฎี : -

เป้าหมายการทำกำไร : -

จุดคุ้มทุน(เมื่อหมดอายุ) : -

SET50 Index	Long S50Z18C1150	Cost	Profit/Loss
1025	-125	20	-20
1050	-100	20	-20
1075	-75	20	-20
1100	-50	20	-20
1125	-25	20	-20
1150	0	20	-20
1175	25	20	5
1200	50	20	30
1225	75	20	55

		Price	Change	Vol.	Open Interest	Intrinsic Value	Time Value	Break Even	All-in-Premium	Implied Volatility	Delta	Effective Gearing
Call Option	S50Z18C1025	59.90	14.10	84	238	52.93	6.97	1084.90	0.01	19.47%	0.82	14.76
	S50Z18C1050	37.40	7.80	161	966	27.93	9.47	1087.40	0.01	15.80%	0.73	20.92
	S50Z18C1075	21.90	5.80	947	3568	2.93	18.97	1096.90	0.02	15.73%	0.54	26.53
	S50Z18C1100	11.70	2.50	1266	4,367	0.00	11.70	1111.70	0.03	16.03%	0.35	32.17
	S50Z18C1125	7.50	2.40	439	4,333	0.00	7.50	1132.50	0.05	18.31%	0.23	32.69

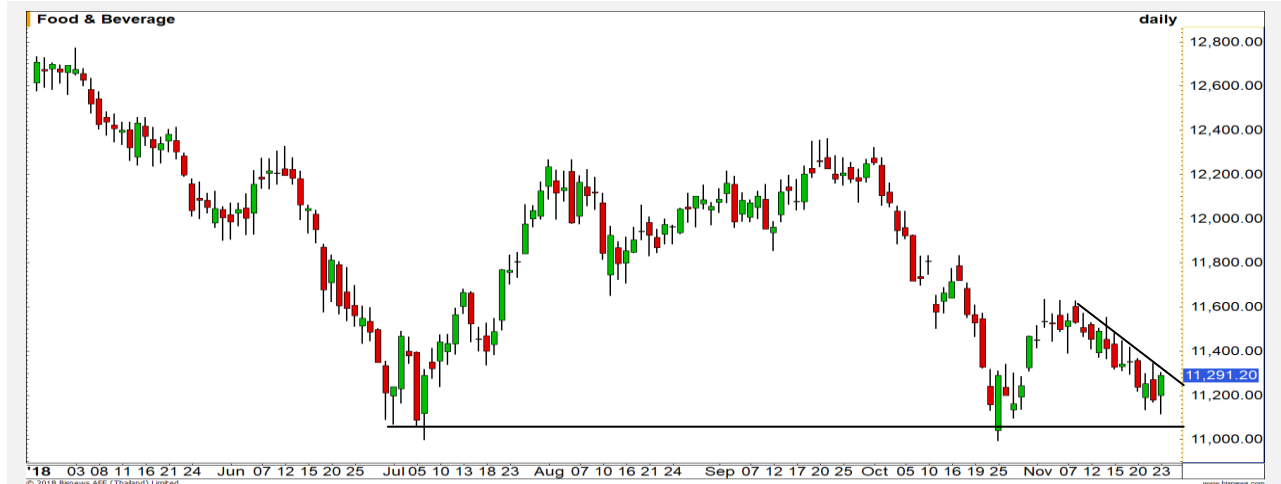
Put Option	S50Z18P1025	4.00	-3.00	439	3179	0.00	4.00	1021.00	-0.05	16.62%	-0.14	-38.78
	S50Z18P1050	8.90	-4.10	740	4115	0.00	8.90	1041.10	-0.03	15.99%	-0.28	-33.45
	S50Z18P1075	17.40	-8.10	499	3,910	0.00	17.40	1057.60	-0.02	15.13%	-0.46	-28.50
	S50Z18P1100	32.50	-10.50	217	3,131	22.07	10.43	1067.50	-0.01	15.67%	-0.65	-21.71
	S50Z18P1125	53.80	-10.10	98	1,997	47.07	6.73	1071.20	-0.01	18.42%	-0.77	-15.45

Food & Beverage

	Level 1	Level 2
Support	11150	11000
Resistance	11300	11600

รอกผ่าน 11300 จุด เพื่อดึงภาพบวก

ดัชนีกลุ่มอาหารและเครื่องดื่ม รอกการผ่านแนวต้าน 11300 จุด เพื่อดึงภาพเชิงบวกเข้ามาอีกครั้ง

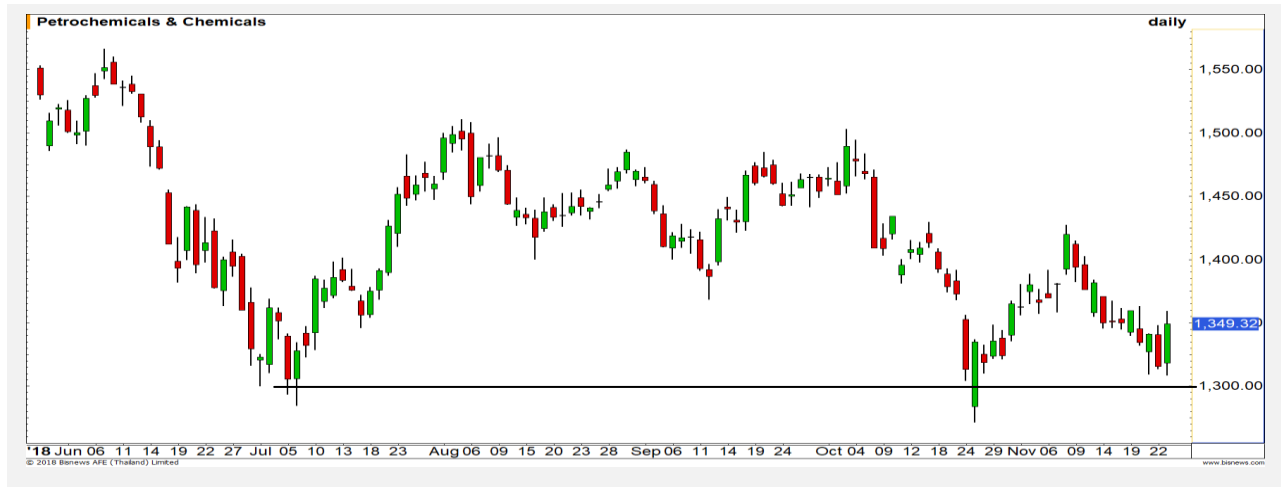


Petrochemicals & Chemicals

	Level 1	Level 2
Support	1330	1300
Resistance	1370	1400

ประเมินฟื้นตัว

ดัชนีกลุ่มปิโตรเคมีและเคมีภัณฑ์ เกิดแรงซื้อกลับที่แข็งแกร่งเข้ามา ดังนั้นประเมินรอบสั้นมองราคาฟื้นตัว วางแนวต้าน 1370/1400 จุด



Top Most Active



Support 190 188 Resistance 196.50 200

KBANK (DAY): ยังสามารถยืนฐานแนวรับสำคัญที่บริเวณ 190 บาท ยังสามารถลุ้นฟื้นตัวในรอบสั้นนี้ได้



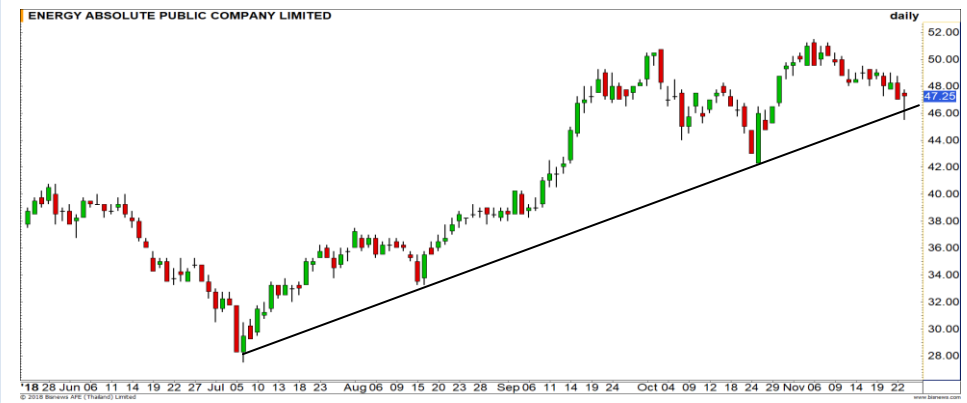
Support 129.50 128 Resistance 132.50 136

PTTEP (240 นาที): แท่งเทียนเกิดรูปแบบ Morning star เป็นสัญญาณการฟื้นตัวในทางเทคนิค วางแนวต้านรอทดสอบที่ 132.50/136 บาท



Support 8.60 8.30 Resistance 9.05 9.50

BEAUTY (240 นาที): ฟื้นตัวระยะสั้น แต่อย่างไรก็ดี ภาพหลักยังคงเผชิญความเสี่ยงการพักตัวลงอยู่



Support 46.50 45.75 Resistance 48 49

EA (DAY): ภาพหลักยังดูดี ราคาสามารถยืนเหนือเส้น Uptrend line ได้ ดังนั้นการย่อตัวลงมาเราประเมินเป็นจังหวะในการเข้าซื้อเล่นรอบที่ดี

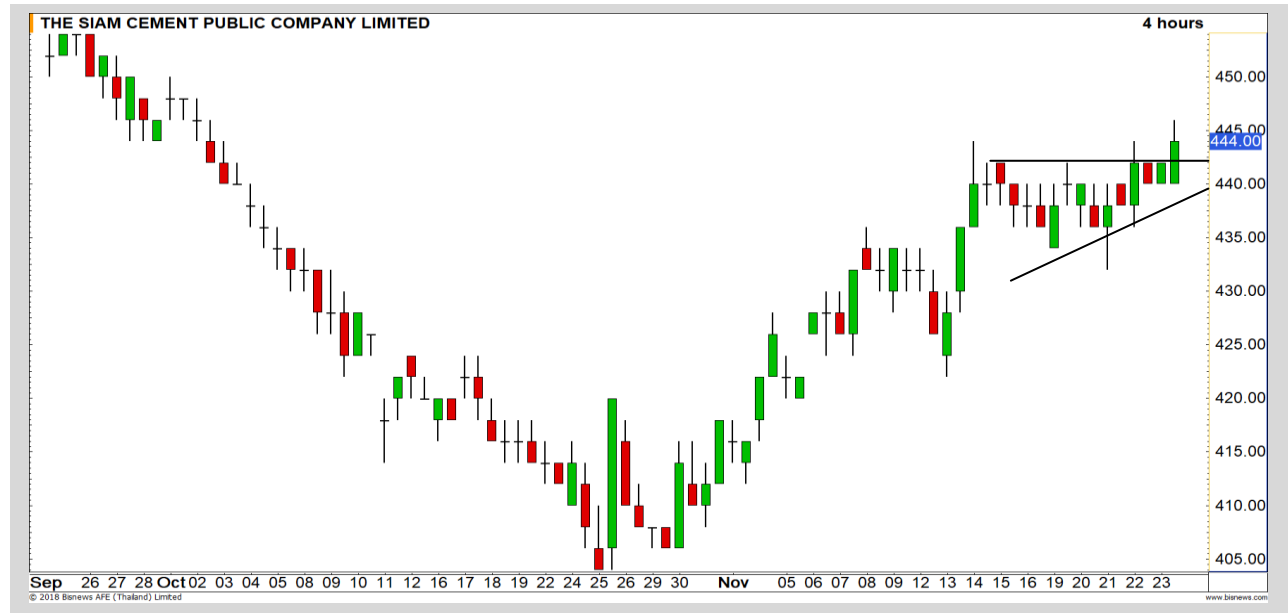
Momentum Trading

SCC

Support	440
Resistance	450
Stop loss	438

คำแนะนำระยะสั้น (BUY)

ราคาทะลุกรอบสามเหลี่ยมรูปแบบ Ascending triangle ขึ้นมาได้ เป็นสัญญาณการปรับตัวขึ้นต่อในทางเทคนิค วางแนวต้านถัดไปที่ 450 บาท

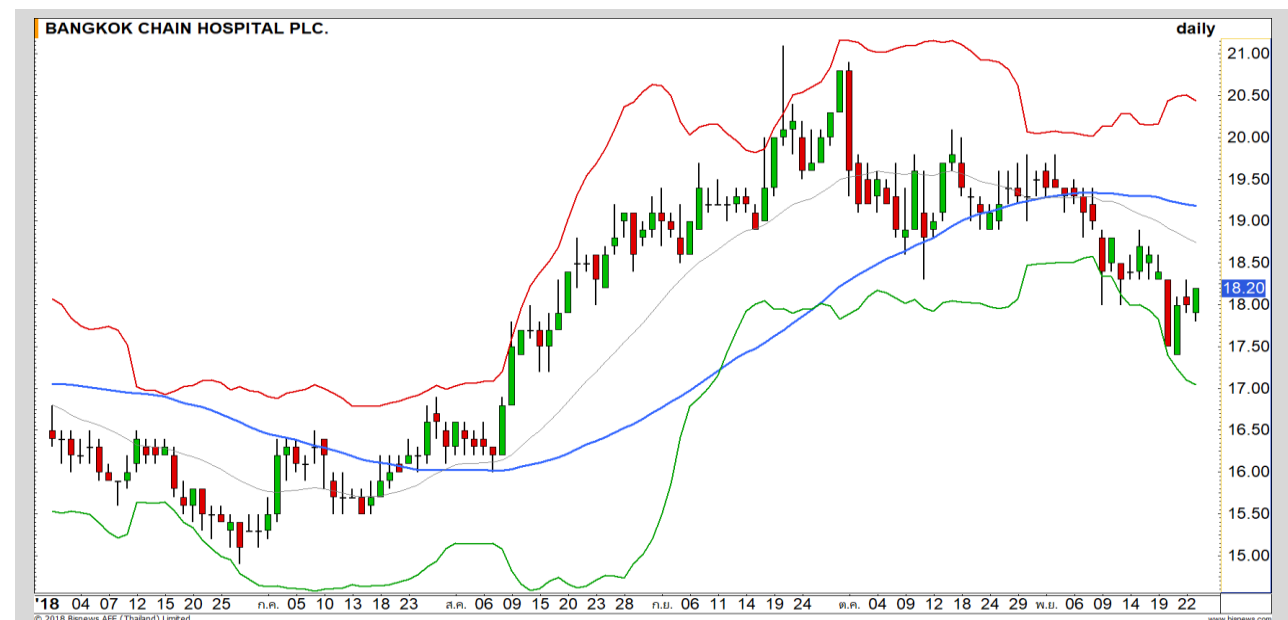


BCH

Support	17.80
Resistance	18.70-19
Stop loss	17.50

คำแนะนำระยะสั้น (BUY)

ราคาทยอยฟื้นตัวจากทดสอบแรงเหวี่ยงของ Bollinger Bands ครอบล่าง ณ ระดับราคา 17 บาท เมื่อผ่าน 18.50 บาทจะดันราคาเปิด Upside วางเป้าหมาย 18.70-19 บาท



Swing Trading

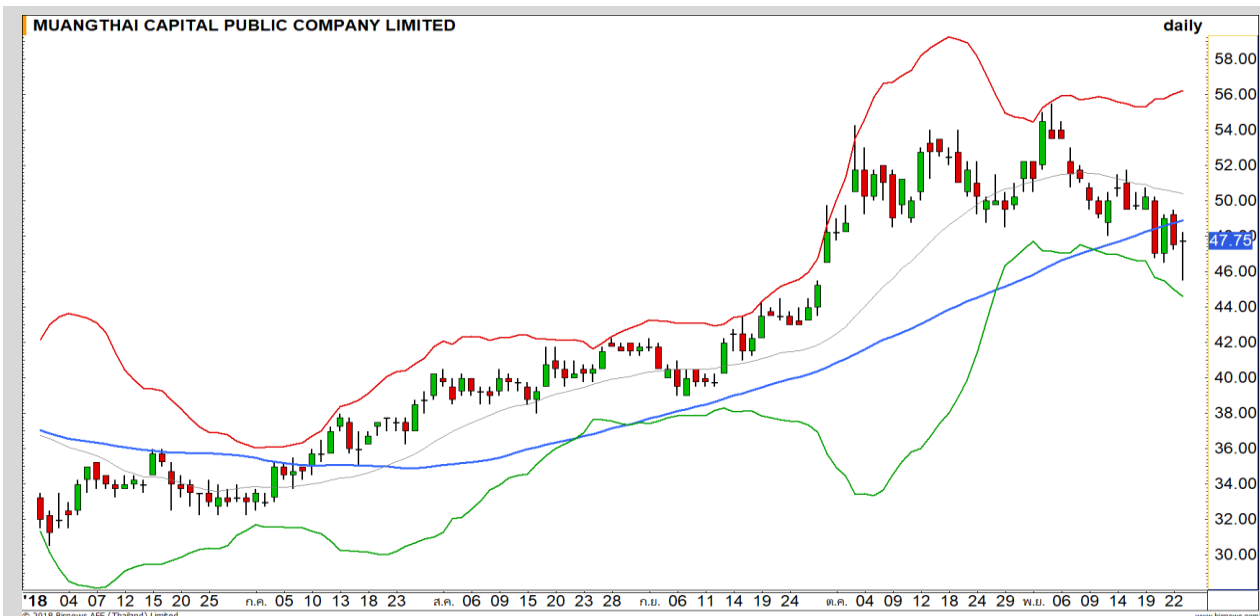


Support	9.35
Resistance	9.70/10
Stop loss	9.20

คำแนะนำระยะสั้น (BUY)

แท่งเทียนเกิดรูปแบบ Hammer ที่บริเวณเส้น Uptrend line มีโอกาสสูงที่จะได้เห็นการเกิดการตีกลับในช่วงสั้น วางเป้าหมาย 9.70/10 บาท

SEAFECO



Support	46
Resistance	49.75
Stop loss	45.50

คำแนะนำระยะสั้น (BUY)

คาดจะทรงตัวสวนทิศทางตลาดฯ ที่ย่อในรอบเข้าได้ หลังราคาเริ่มขึ้น ฉะนั้นไม่ถึงทำ Lower Low หลุด 45.50 บาท มีโอกาสฟื้นตัว เป้าหมาย 49.75 บาท

MTC

TOA



เทียบราคาวันก่อนหน้า

Close Price	%Change
36.50	+1.39%

(ข้อมูล ณ เวลา 17.00 น. ของวันก่อนหน้า)

ทำ SBL ไปแล้ว ยังรอซื้อคืน
ณ ด้านแรก 34.50 บาท

แนวรับ		แนวต้าน	
34.50	34	37	37.25

ทำ SBL หุ้น TOA ต้นทุน 37 บาท ยังรอซื้อคืน
วางด้านแรก 34.50 บาท
ยังคาดการณ์จะถูกกดดันจาก Downtrend Line
ช่วง 37-37.25 บาท และจาก Momentum ที่เพิ่งเริ่ม
ปรับลง ฉะนั้นราคายังมีโอกาสชะลอต่อเนื่อง

ปริมาณหุ้นที่ให้ยืมเพื่อขายชอร์ต

Stock	Available for borrowing (Share)
TOA	41,400

(ข้อมูล ณ เวลา 9.00 น. ของวันก่อนหน้า)

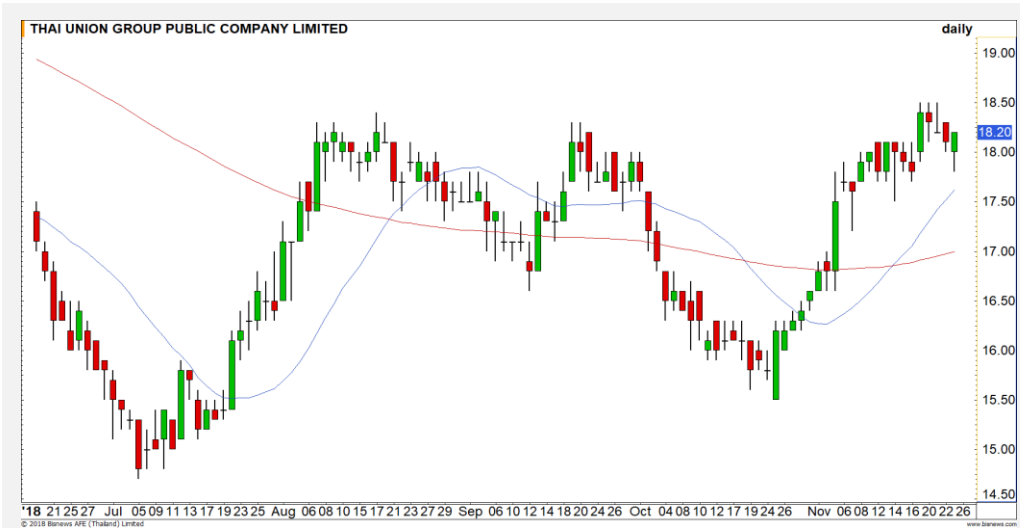
ทะลุแนวต้าน 37.50 บาทตัดขาดทุน

สอบถามข้อมูลเพิ่มเติม กรุณาติดต่อ
ฝ่ายธุรกิจยืมและให้ยืมหลักทรัพย์

โทรศัพท์ : 02-658-9699
Email: sbl@fnsyrus.com



TU : TU24C1904A



แนวรับ		แนวต้าน	
17.70	17.20	18.50	19

ราคาพักตัวลงมาที่เส้นค่าเฉลี่ย 20 วัน ภาพหลักยังดูดี ประเมินราคามีโอกาสฟื้นตัวตามแนวโน้มเดิม มีโอกาสได้เห็นการขึ้นสร้าง High ใหม่ของรอบนี้

หากราคาหลุดต่ำกว่า 17.20 บาท ตัดขาดทุน



สอบถามข้อมูลเพิ่มเติม
โทรศัพท์ 02-658-9915
Email: dw@fnsyrus.com
Line: @dw24

ตารางราคา

* ตารางราคาใช้เปรียบเทียบในการซื้อขายช่วง market open เท่านั้น ไม่รวมช่วง market call

Name	TU24C1904A	Implied Volatility	43.00%
Underlying	TU	Delta	38.76%
Type	Call	Listing Date	30-Oct-2018
Strike	20.540	Last Trading Date	30-Apr-2019
Conversion Ratio	2.57000	Expire Date(Maturity Date)	06-May-2019
Moneyess	-12.37% OTM	Implied Volatility	43.00%

Underlying Bid*	DW Bid Price(THB) *				
	26-Nov-2018	27-Nov-2018	28-Nov-2018	29-Nov-2018	30-Nov-2018
18.40	0.52	0.52	0.52	0.51	0.51
18.30	0.51	0.50	0.50	0.50	0.50
18.20	0.49	0.49	0.49	0.48	0.48
18.10	0.47	0.47	0.47	0.47	0.46
18.00	0.46	0.46	0.45	0.45	0.45
17.90	0.44	0.44	0.44	0.44	0.43
17.80	0.43	0.43	0.43	0.42	0.42
17.70	0.42	0.41	0.41	0.41	0.41
17.60	0.40	0.40	0.40	0.39	0.39

TOP GAINER AND LOSER

5 TOP MAINBROAD GAINER

Rank	Stock	PClose	%Change	Support	Resistance	Trend (1 Week)	Technical View
1	BEAUTY	8.85	+6.63	8.60/8.30	9.05/9.50	Sideway	ฟื้นตัวระยะสั้น ภาพหลักยังเสี่ยง
2	JMART	4.68	+6.36	4.36/4.00	5/5.60	Downtrend	น้ำหนักหลักยังเป็นขาลง
3	HTC	15.70	+6.08	15.30/14.70	16/16.50	Downtrend	หากไม่ผ่าน 16 บาท ลงต่อ
4	AH	21.20	+6.00	20.60/20	22/23.30	Downtrend	ฟื้นสั้นๆ ก่อนลงต่อ
5	SAMTEL	7.80	+5.41	7.50/7.15	8/8.25	Sideway Down	Sideway Down ต่อเนื่อง

5 TOP MAINBROAD LOSER

Rank	Stock	PClose	%Change	Support	Resistance	Trend (1 Week)	Technical View
1	OCEAN	5.15	-6.36	4.90/4.70	5.50/5.75	Sideway Up	ราคา Sideway ออกด้านข้าง
2	BJCHI	2.10	-4.55	2.00/1.90	2.22/2.32	Downtrend	ราคาทำ New Low เสี่ยงลงต่อ
3	OTO	2.30	-4.17	2.20/2.10	2.46/2.52	Downtrend	ราคาทำ New Low เสี่ยงลงต่อ
4	RCI	3.78	-2.58	3.70/3.60	3.90/4.00	Sideway	ราคา Sideway ออกด้านข้าง
5	PSL	10	-1.96	9.80/9.50	10.30/10.50	Sideway Down	หากราคาหลุด 9.80 บาท เสี่ยงลงต่อเนื่อง

หมายเหตุประกอบการเลือก Top Gainer และ Top Loser

- ปริมาณการซื้อขายเฉลี่ย 5 วัน มากกว่า 10 ล้านบาท
- ไม่นับรวม DW และ Warrant
- ราคาหุ้นไม่ต่ำกว่า 1 บาท

** เนื่องจากหุ้นในกลุ่มนี้ส่วนใหญ่เป็นหุ้นที่ผันผวนแรงกว่าตลาด นักลงทุนควรใช้ความระมัดระวังเป็นพิเศษ **

Crude Oil (WTI)



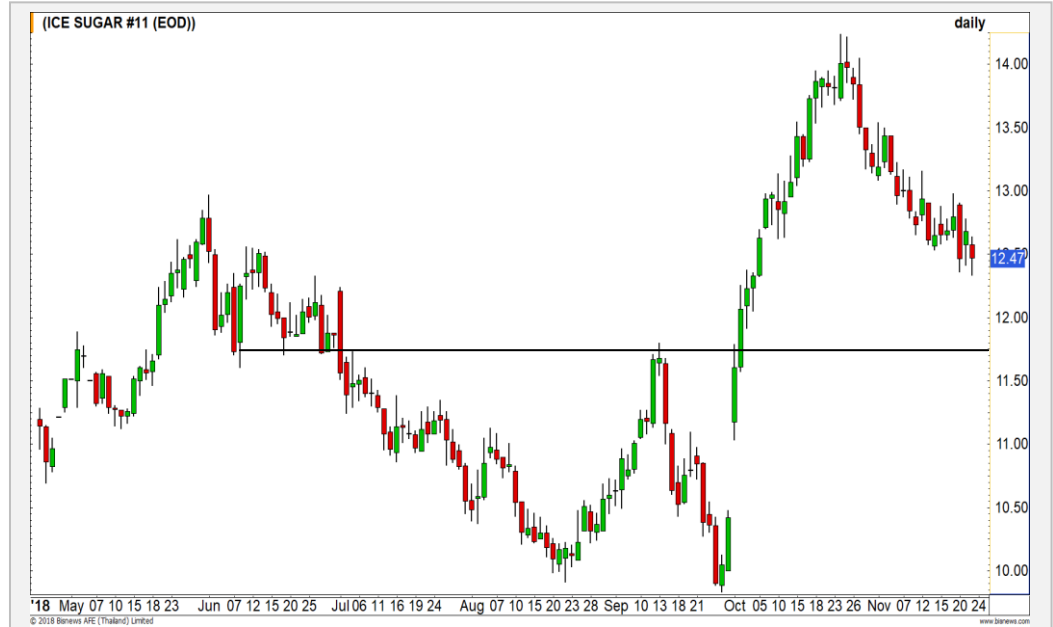
Level 1 Level 2

Support	50	48
Resistance	54	57

ปรับตัวลงต่อเนื่อง

ราคาน้ำมัน WTI เมื่อวันศุกร์ที่ผ่านมาปรับตัวลงกว่า 6% โดยทิศทางยังคงเป็นเชิงลบ หาจุด Bottom ใหม่อย่างต่อเนื่อง

Sugar



Level 1 Level 2

Support	12	11.70
Resistance	12.70	13

อยู่ในช่วงการทำฐาน

ราคาน้ำตาล ตั้งแต่ปลายเดือนต.ค. ที่ผ่านมา ราคาอยู่ในรอบการพักตัวปรับฐาน โดย Downside ยังคงมี แนวรับสำคัญรอบนี้ที่ 11.70 เซนต์ต่อปอนด์

Gold Futures

รอบหลักราคาทองคำ

ติดแนวต้าน 1225-1230 ดอลลาร์

ทิศทางราคาทองคำในรอบหลักน่าจะติดแนวต้าน 1225-1230 ดอลลาร์ คาดน้ำหนักทะลุผ่านแนวดังกล่าว ยังน้อย มีโอกาสชะลอลงทดสอบฐาน 1200 ดอลลาร์อีก รอบ

ขณะที่รอบย่อยราย 60 นาทีคาดราคาทองคำติดแนวต้าน 1225 ดอลลาร์

คำแนะนำระยะสั้น

- พอร์ตว่างแนะนำเปิด Long เมื่อราคาทองคำพักตัว มาที่แนวรับ 1220 ดอลลาร์ มีเป้าหมายทำกำไร ช่วง 1228 – 1233 ดอลลาร์ ตัดขาดทุนเมื่อราคาทองคำหลุด 1217 ดอลลาร์ลงมา

วันที่ 24 พ.ย. 2018
กองทุน SPDR คงถือครองทองคำ
ที่ระดับ 762.92 ตัน



แนวรับ		แนวต้าน	
1220	1218	1225	1230

Contracts	Long	Short	Net	YTD
Institution	2706	2006	700	-8573
Foreign	1837	676	1161	8621
Local	2550	4411	-1861	-48

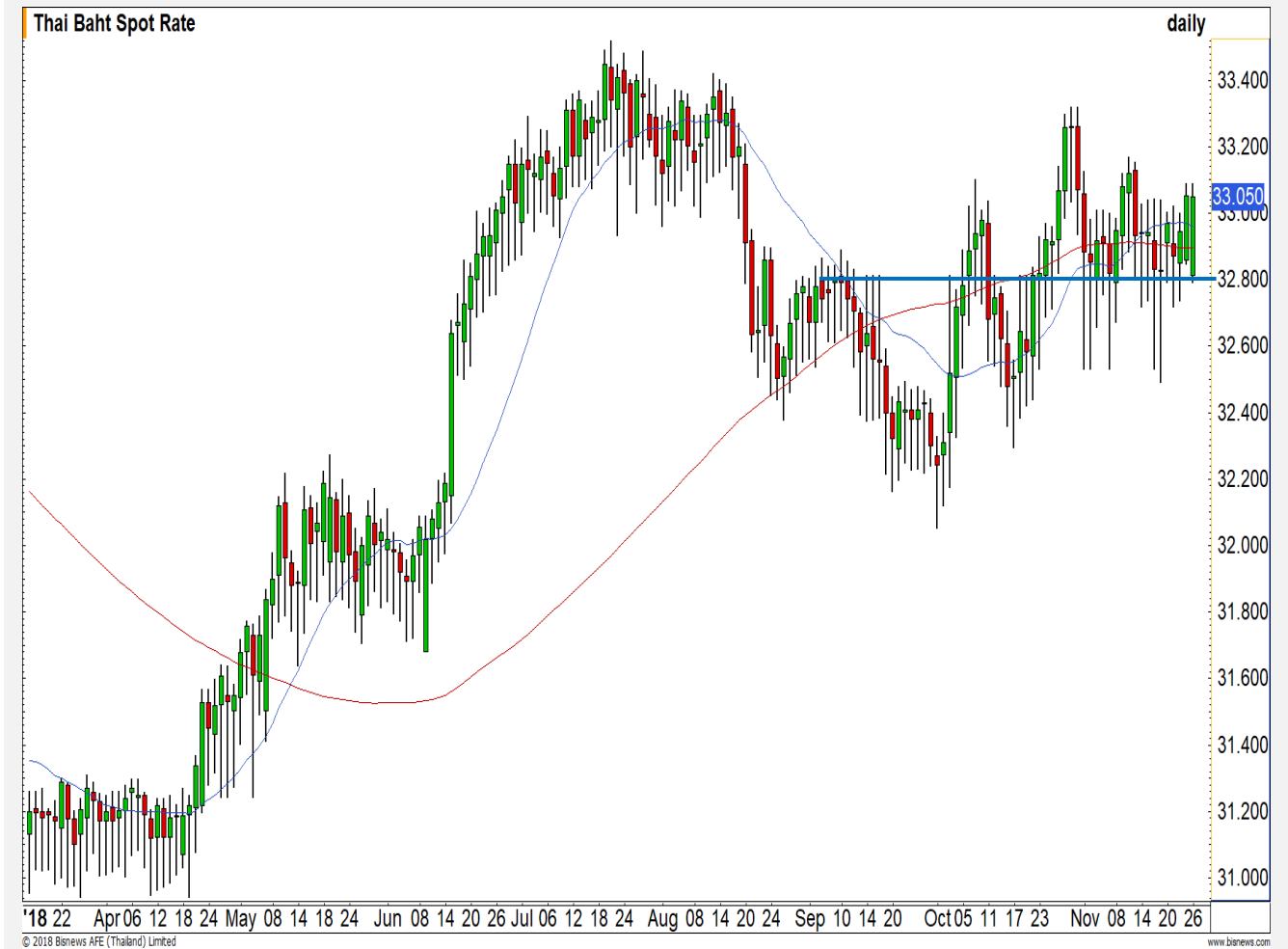
USD Futures

ค่าเงินบาทยืนยันรอบการอ่อนค่า

ค่าเงินบาทราย 240 นาที หลังจาก Sideway สะสมกำลังในกรอบ 32.70 – 33.00 บาท/ดอลลาร์ ล่าสุด ค่าเงินบาท Breakout ทะลุผ่านแนวต้าน 33.00 บาท/ดอลลาร์ ขึ้นมา เป็นการยืนยันรอบการอ่อนค่าอีกครั้ง

คำแนะนำระยะสั้น USDZ18

- พอร์ตว่างแนะนำเปิดสถานะ Long เมื่อค่าเงินบาทอ่อนค่า ทะลุ 33.00 บาท/ดอลลาร์ มีเป้าหมายทำกำไรช่วง 33.15 – 33.20 บาท/ดอลลาร์ ตัดขาดทุนเมื่อค่าเงินบาท แข็งค่าเกิน 32.80 บาท/ดอลลาร์อีกะลอก



แนวรับ		แนวต้าน	
33.00**	32.90	33.00**	33.15

Market Summary & Theoretical Price

SET50 Index Futures

Series	Settle	Change	Vol. Contracts	Change	OI	Change	Days to Delivery	Theoretical			Div. Yield	Fund Rate	Basis	Premium Discount
								Theoretical	Lower	Upper				
S50X18	1077.7	12.5	43	-5	476	-15	3	1078.02	1077.96	1078.51	0.00	1.50%	-0.23	-0.32
S50Z18	1078.8	13.2	157253	37332	272668	2198	31	1078.72	1078.03	1083.75	0.01	1.50%	0.87	0.08
S50F18	1082.0	14.8	51	28	293	36	65	1079.54	1078.10	1090.10	0.01	1.50%	4.07	2.46
S50H19	1076.0	13.4	13111	3602	24050	727	122	1080.56	1077.86	1100.38	0.01	1.50%	-1.93	-4.56
S50M19	1071.1	12.8	2602	200	7946	188	213	1076.23	1071.51	1110.83	0.02	1.50%	-6.83	-5.13
S50U19	1067.5	12.9	666	186	4843	-1	305	1067.48	1060.73	1117.02	0.03	1.50%	-10.43	0.02

Gold Futures

Series	Settle	Change	Vol. Contracts	Change	OI	Change	Days to Delivery	Theoretical			Premium / Discount	Risk Free Rate
								Theoretical	Lower	Upper		
GFZ18	19270	-30	53	46	2213	31	31	19231	19219	19321	38.66	1.50%
GFG19	19320	-20	11	9	555	15	93	19280	19244	19549	39.73	1.50%
GFJ19	19380	-30	26	-42	353	0	152	19327	19267	19767	53.16	1.50%

USD Futures

Series	Settle	Change	Days to Delivery	Theoretical	Basis
USDX18	33.01	0.02	3	33.06	-0.04
USDZ18	33.04	0.06	31	33.13	-0.01
USDF18	32.95	0.02	65	33.22	-0.10
USDH19	32.90	0.08	122	33.37	-0.15

DISCLAIMER: รายงานฉบับนี้จัดทำโดยบริษัทหลักทรัพย์ ฟินันเซีย ไซรัส จำกัด (มหาชน) "บริษัท" ข้อมูลที่ปรากฏในรายงานฉบับนี้ถูกจัดทำขึ้นบนพื้นฐานของแหล่งข้อมูลที่เชื่อว่าหรือควรเชื่อว่ามีที่น่าเชื่อถือ และหรือมีความถูกต้อง อย่างไรก็ตามบริษัทไม่รับรองความถูกต้อง/ครบถ้วนของข้อมูลดังกล่าว ข้อมูลและความเห็นที่ปรากฏอยู่ในรายงานฉบับนี้อาจมีการเปลี่ยนแปลง แก้ไข หรือเพิ่มเติมได้ตลอดเวลาโดยไม่ต้องแจ้งให้ทราบล่วงหน้า บริษัทไม่มีความประสงค์ที่จะชักจูงหรือชี้ชวนให้ผู้ลงทุน ลงทุนซื้อหรือขายหลักทรัพย์ตามที่ปรากฏในรายงานฉบับนี้ รวมทั้งบริษัทไม่ได้รับประกันผลตอบแทนหรือราคาของหลักทรัพย์ตามข้อมูลที่ปรากฏแต่อย่างใด บริษัทจึงไม่รับผิดชอบต่อความเสียหายใดๆ ที่เกิดขึ้นจากการนำข้อมูลหรือความเห็นในรายงานฉบับนี้ไปใช้ไม่ว่ากรณีใดก็ตาม ผู้ลงทุนควรศึกษาข้อมูลและใช้ดุลยพินิจอย่างรอบคอบในการตัดสินใจลงทุน

บริษัทขอสงวนลิขสิทธิ์ในข้อมูลและความเห็นที่ปรากฏอยู่ในรายงานฉบับนี้ ห้ามมิให้ผู้ใดนำข้อมูลและความเห็นในรายงานฉบับนี้ไปใช้ประโยชน์ คัดลอก ตัดแปลง ทำซ้ำ นำออกแสดงหรือเผยแพร่ต่อสาธารณชนไม่ว่าทั้งหมดหรือบางส่วน โดยไม่ได้รับอนุญาตเป็นลายลักษณ์อักษรจากบริษัทล่วงหน้า การลงทุนในหลักทรัพย์มีความเสี่ยง ผู้ลงทุนควรศึกษาข้อมูลและพิจารณาอย่างรอบคอบก่อนการตัดสินใจลงทุน

บริษัทหลักทรัพย์ ฟินันเซีย ไซรัส จำกัด (มหาชน) อาจเป็นผู้ดูแลสภาพคล่อง (Market Maker) และผู้ออกใบสำคัญแสดงสิทธิอนุพันธ์ (Derivative Warrants) บนหลักทรัพย์ที่ปรากฏอยู่ในรายงานฉบับนี้ โดยบริษัท อาจจัดทำทวีเคาระห์ของหลักทรัพย์อ้างอิงดังกล่าวนี้ ดังนั้น นักลงทุนควรศึกษารายละเอียดในหนังสือชี้ชวนของใบสำคัญแสดงสิทธิอนุพันธ์ดังกล่าวก่อนตัดสินใจลงทุน