



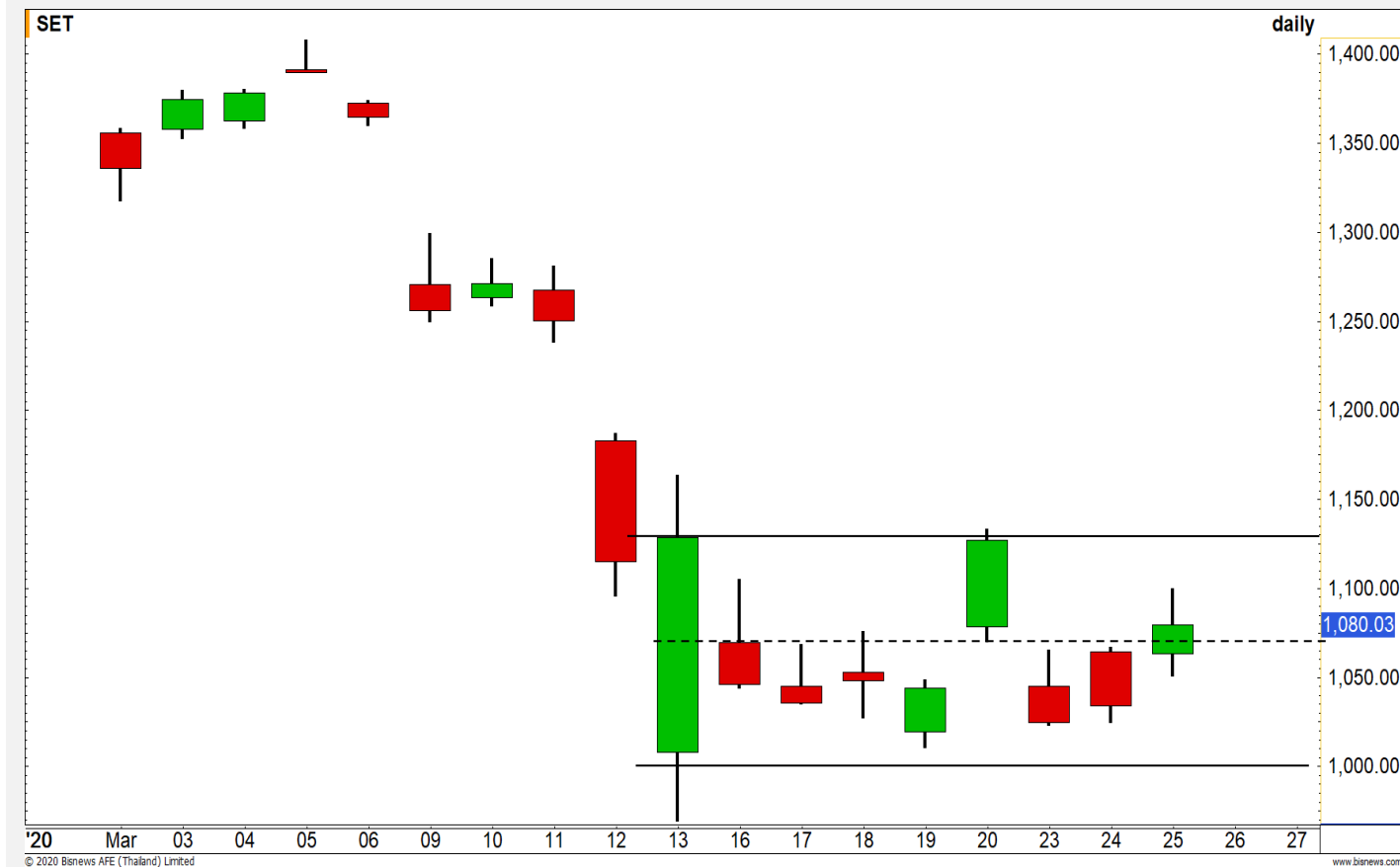
SET INDEX

ถ้ายั่งยืน 1065 จุด มีโอกาสขึ้น
และ 1120 จุดอีกครั้ง

ดัชนีสามารถขึ้นมาปิดเหนือระดับ
1065 จุดได้ เป็นการตั้งสัญญาณบวกใน
ระยะสั้นเข้ามา โดยการฟื้นตัวรอบนี้มี
โอกาสขึ้นทดสอบแนวต้านบริเวณ 1120
จุด

อย่างไรก็ดี ภาพรวมเรายังมองเป็น
ลักษณะ Sideway ในกรอบกว้างช่วง
บริเวณ 1000-1120 จุด

แนวรับ	1060	1000
แนวต้าน	1100	1120



Technical Review

- S50M20 : รอบนี้มองขึ้นทดสอบแนวต้าน 755 จุด
- Momentum Trading : MAKRO, BEM
- Swing Trading : SPRC, TISCO
- DW : RATCH (Call)

SET50 Index Futures



รอบนี้มองขึ้นทดสอบแนวต้าน 755 จุด

25 มี.ค. 63 นักลงทุนต่างชาติ Shortสุทธิ 7,746 สัญญา

ค่า Basis ของ S50M20 อยู่ที่ระดับ -11.03 จุด

ภาพราย 60 นาที เริ่มเห็นสัญญาณบวกเข้ามา หลังจากที่ดีซันสามารถกลับมาเคลื่อนไหวเหนือระดับ 700 จุด โดยรอบนี้ประเมินมีโอกาสขึ้นแตะระดับแนวต้านสำคัญที่บริเวณ 760 จุด แต่คาดยังไม่ผ่าน

แนวรับ

715

700

แนวต้าน

730

736

Contracts	Long	Short	Net	YTD
Institution	88777	79901	8876	-113078
Foreign	179247	186993	-7746	156637
Local	213362	214492	-1130	-43,559

กลยุทธ์ S50M20

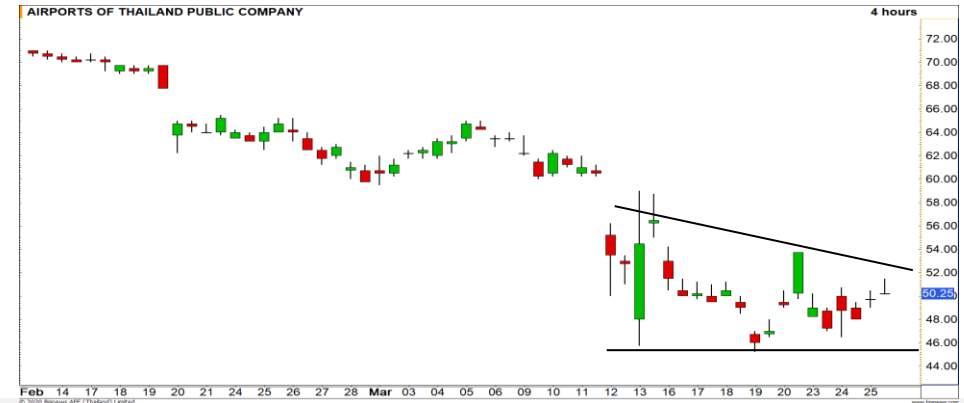
- พอร์ตเปิด Long (ในรอบเช้า) ที่บริเวณ 720-724 จุด ตัดขาดทุนหลังระหว่างวันดีซันหลุด 710 จุด
- พอร์ตเปิด Long (ในรอบบ่าย) หลังดีซันผ่าน 725 จุด คาดทำกำไรที่บริเวณ 735 จุดไปแล้ว
- พอร์ตว่าง (S50M20) รอเปิด Long กลับที่ 700-705 จุด วางเป้าหมายทำกำไรที่ 730 จุด ตัดขาดทุนกรณีหลุด 694 จุด

Top Most Active



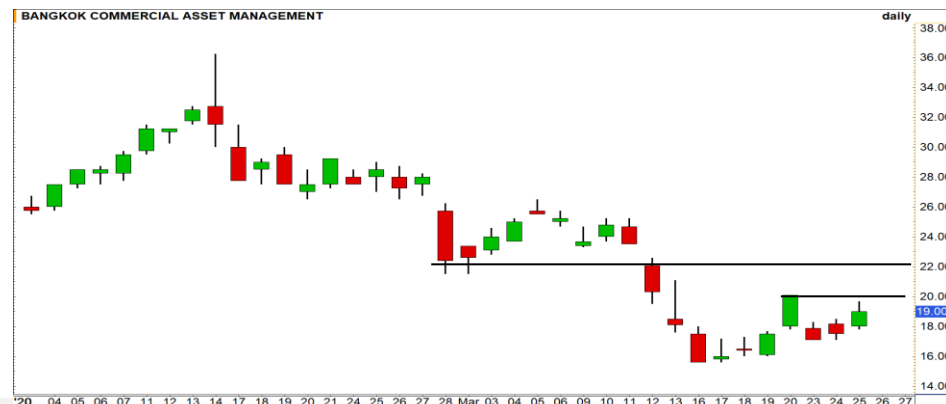
Support 30 29.50 Resistance 32 34

PTT : ราคาทะลุแนวต้านบริเวณ 30 บาทขึ้นมาได้ เกิดโมเมนตัมเชิงบวกในระยะสั้น ประเมินมีโอกาสฟื้นตัวขึ้นต่อ



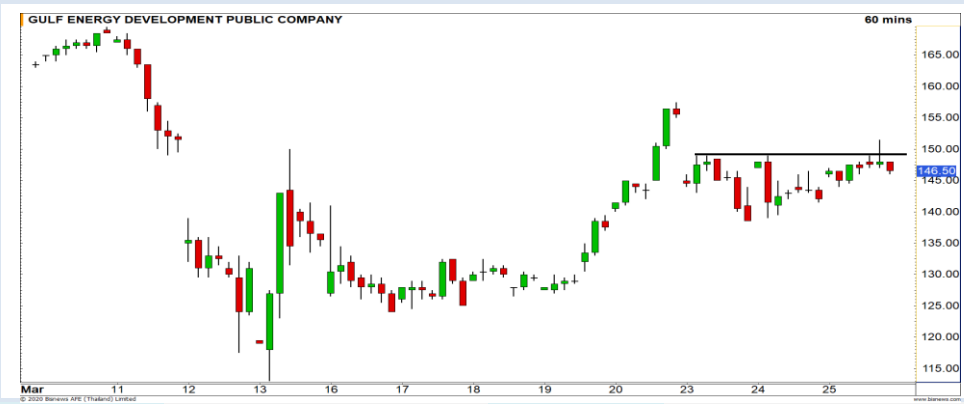
Support 48 46 Resistance 52 56

AOT : ภาพราย 240 นาที เริ่มเห็นการฟอร์มตัวรูปแบบสามเหลี่ยม Descending triangle ในกรอบ 46 – 52 บาท รอการ Breakout เพื่อกำหนด



Support 18 17.10 Resistance 20 22

BAM : รอบสั้นราคากำลังฟื้นตัวขึ้นทดสอบแนวต้าน 20 บาท หากผ่านได้จะไปเจอแนวต้านสำคัญที่ 22 บาท (มีโอกาสชะลอตัวสูง ที่ระดับนี้)



Support 144 140 Resistance 150 157

GULF : ภาพรายชั่วโมง รอการขึ้นผ่านระดับ 150 บาท เพื่อยืนยันรอบการขึ้นต่อสู่แนวต้านถัดไปที่ 157 บาท

Momentum Trading

MAKRO

Support | 32.50
Resistance | 35
Stop loss | 31.50

คำแนะนำระยะสั้น (BUY)

ราคาสามารถทะลุแนวต้านสำคัญที่ 32 บาทขึ้นมาได้ ทำให้แนวโน้มในช่วงนี้ยังดูดี มีโอกาสได้เห็นการปรับตัวขึ้นต่อ วางเป้าหมายถัดไปที่ 35 บาท



BEM

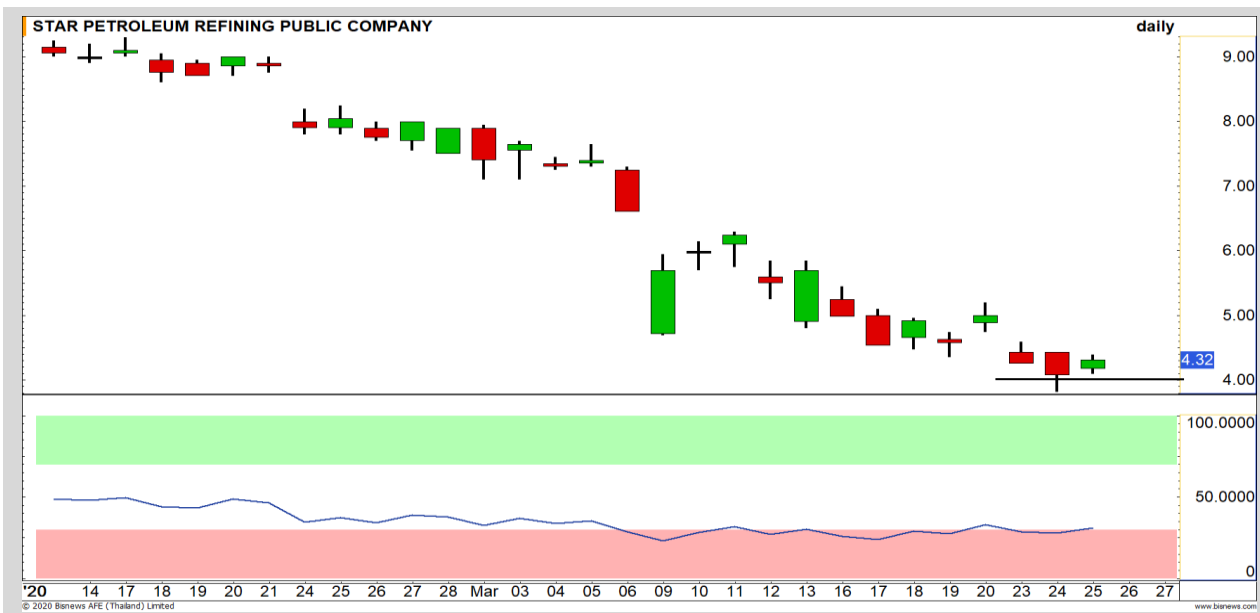
Support | 7.05/6.80
Resistance | 7.60/7.80
Stop loss | 6.70

คำแนะนำระยะสั้น (BUY)

ราคาปรับตัวผ่านแนวต้านแรกที่ 7.05 บาทขึ้น ทิศทางระยะสั้นเริ่มกลับมาเป็นบวก ประเมินราคามีโอกาสปรับตัวขึ้นต่อ วางแนวต้านทดสอบที่ 7.60 บาท



Swing Trading



Support	4.20
Resistance	4.74
Stop loss	3.92

คำแนะนำระยะสั้น (BUY)

เริ่มเห็นการยืนฐานแนวรับ 4 บาท ประกอบกับ RSI ขึ้นมาเหนือระดับ 30 สามารถลุ้นการตั้งในระยะสั้น วางเป้าหมาย 4.74 บาท (บริเวณ Gap)

SPRC



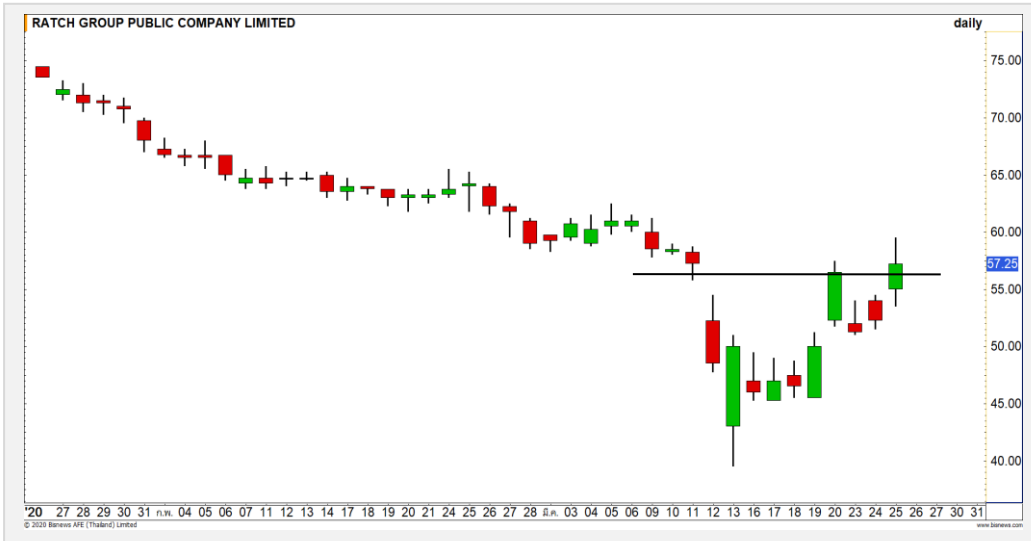
Support	62.50
Resistance	67.50/68.75
Stop loss	59

คำแนะนำระยะสั้น (BUY)

เริ่มมีสัญญาณกลับตัวระยะสั้นจาก Stochastic %k ที่ตัดขึ้นมาจากในเขต Oversold วางแนวต้านรอทดสอบที่ 67.50 บาท

TISCO

RATCH : RATC24C2006A



แนวรับ		แนวต้าน	
56.50	53.50	60	61.50

ราคาพื้นตัวทะลุแนวต้าน 56.50 บาทขึ้น ทิศทางเริ่มกลับเป็นเชิงบวก วางแนวต้านถัดไปที่ 60 บาท

ตัดขาดทุนกรณีหลุด 53 บาท



สอบถามข้อมูลเพิ่มเติม
โทรศัพท์ 02-658-9915
Email: dw@fnsyrus.com
Line: @dw24

ตารางราคา

* ตารางราคาใช้เปรียบเทียบในการซื้อขายช่วง market open เท่านั้น ไม่รวมช่วง market call

Underlying Bid*	DW Bid Price(THB) *				
	26-Mar-2020	27-Mar-2020	30-Mar-2020	31-Mar-2020	01-Apr-2020
59.50	0.09	0.09	0.08	0.08	0.08
59.25	0.08	0.08	0.08	0.08	0.07
59.00	0.08	0.08	0.07	0.07	0.07
58.75	0.08	0.07	0.07	0.07	0.07
58.50	0.07	0.07	0.07	0.07	0.06
58.25	0.07	0.07	0.06	0.06	0.06
58.00	0.07	0.06	0.06	0.06	0.06
57.75	0.06	0.06	0.06	0.06	0.06
57.50	0.06	0.06	0.05	0.05	0.05

*

Name	RATC24C2006A	Implied Volatility	38.00%
Underlying	RATCH	Delta	12.81%
Type	Call	Listing Date	24-Dec-2019
Strike	74.583	Last Trading Date	30-Jun-2020
Conversion Ratio	9.30492	Expire Date(Maturity Date)	03-Jul-2020
Moneyess	-21.56% OTM	outstanding (25-Mar-2020)	430,100



Crude Oil (WTI)



Level 1

Level 2

Support

22

20

Resistance

28

32

Sideway เหนือฐาน 20 เหรียญ

ราคาน้ำมันดิบ WTI ปรับตัวบวกขึ้นมาเล็กน้อย โดยรอบหลักหากยังสามารถยืนแนวรับสำคัญที่ 20 เหรียญ มองเป็นการฟอร์มตัวออกด้านข้าง ต้องรอผ่านแนวต้าน 28 เหรียญถึงจะถึงภาพบวกกลับมา

Sugar



Level 1

Level 2

Support

11.20

10.50

Resistance

12

13

เข้าสู่รอบการฟื้นตัว

ราคาน้ำตาล ประเมินจบรอบการลง ในระยะสั้นเตรียมที่จะเข้าสู่รอบการฟื้นตัว วางแนวต้านรอทดสอบที่ 12/13 เซนต์ต่อปอนด์

Gold Futures

ราคาทองคำพักตัวในรูแบบ Bull Flag

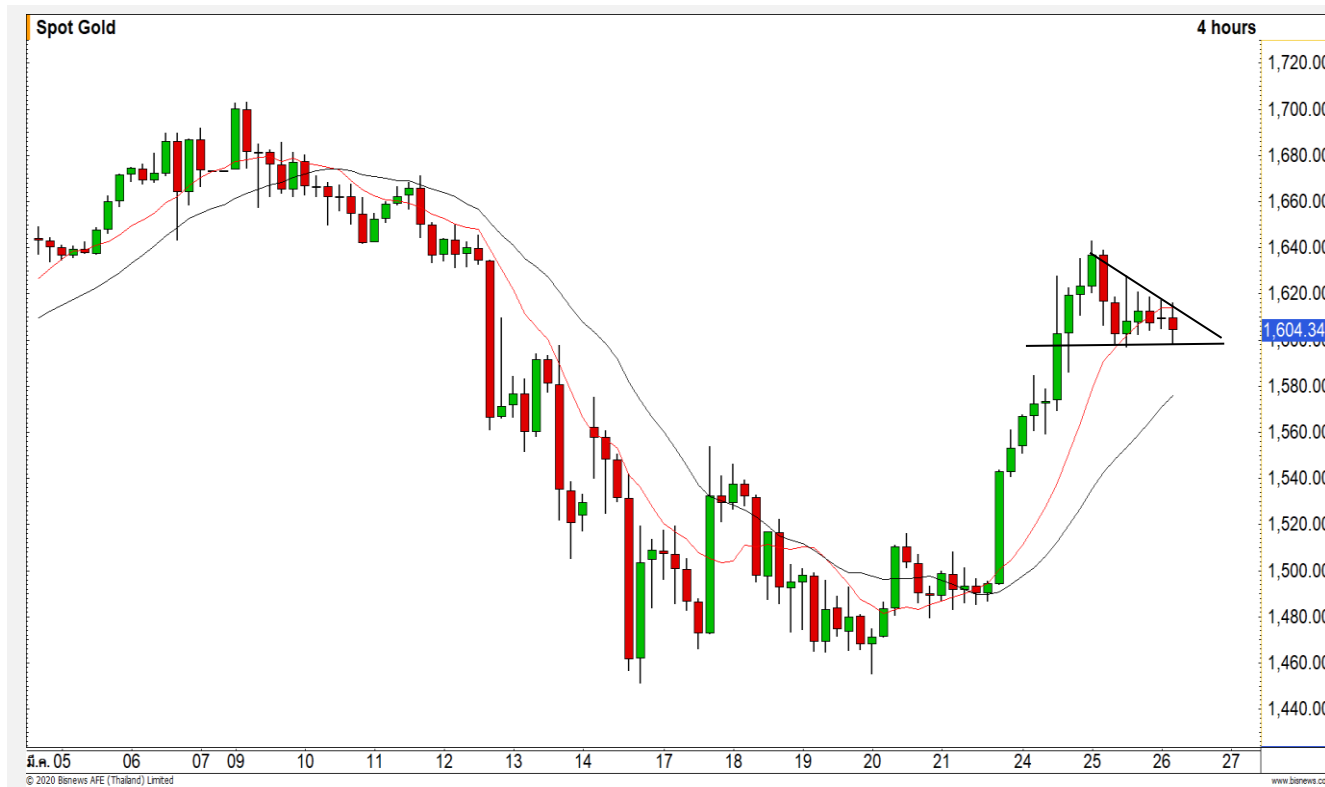
นักลงทุนขายทำกำไรทองคำออกมาบางส่วนหลังจากที่ราคาทองคำปรับตัวขึ้นมาอย่างร้อนแรงจากฐาน 1450 ดอลลาร์

ภาพทางเทคนิคราย 240 นาที ราคาทองคำพักตัวในรูแบบ Bull Flag หลังจากที่ยืดตัวต่อเนื่องขึ้นมาจากฐาน 1450-1500 ดอลลาร์ การพักตัวในรูแบบนี้เป็นการพักตัวเพื่อปรับตัวขึ้นต่อเนื่อง ระหว่างทางของแนวโน้มขาขึ้น

คำแนะนำระยะสั้น GOH20

- พอร์ต Long ต้นทุนที่แนวรับ 1600 ดอลลาร์ ถือทำกำไรที่ 1670 ดอลลาร์ **ตัดขาดทุนกรณีหลุด 1565 ดอลลาร์**

วันที่ 25 มี.ค. 2020
กองทุน SPDR ซื้อทองคำ 13.17 ตัน
ลงมาที่ระดับ 949.15 ตัน



แนวรับ		แนวต้าน		
1600	1570	1640	1670	

Contracts	Long	Short	Net	YTD
Institution	9933	7899	2034	-2818
Foreign	7208	4582	2626	156637
Local	22689	27349	-4660	-43559

USD Futures

ทิศทางหลักอยู่ในกรอบอ่อนค่า

ภาพทางเทคนิคของค่าเงินบาท วานนี้แข็งค่าสลับ
แต่แนวรับ 32.50 บาท/ดอลลาร์ ซึ่งเป็นบริเวณแนวรับ
แรก(เส้นค่าเฉลี่ย 10 วัน) ทิศทางหลักของค่าเงินบาทยัง
อยู่รอบของการอ่อนค่า บ่งชี้จากเส้นค่าเฉลี่ย 10 วัน ที่อยู่
เหนือเส้นค่าเฉลี่ย 30 วัน

คำแนะนำระยะสั้น USDH20

- พอร์ต Long ต้นทุนที่ 32.50 บาท/ดอลลาร์ ถือรอทำ
กำไรที่ 32.85-33.00 บาท/ดอลลาร์ **ตัดขาดทุนกรณี**
แข็งค่าเกิน 32.30 บาท/ดอลลาร์



แนวรับ		แนวต้าน	
32.50	32.30	32.85	33.00

Market Summary & Theoretical Price

SET50 Index Futures

Series	Settle	Change	Vol Contracts	Vol Change	OI	OI Change	Days to Delivery	Theoretical			Div. Yield	Fund Rate	Basis	Premium Discount
								Theoretical	Lower	Upper				
S50H20	723.9	27.8	296762	27341	205875	-34453	4	728.56	728.54	728.67	0.02%	1.75%	-4.63	-4.66
S50J20	719.0	34.4	97	0	206	23	34	729.46	728.78	733.02	0.38%	1.75%	-9.53	-10.46
S50K20	719.6	31.6	31	0	38	0	63	729.42	728.17	736.02	1.04%	1.75%	-8.93	-9.82
S50M20	717.5	29.4	169353	47679	180505	47145	95	728.00	726.10	737.95	2.03%	1.75%	-11.03	-10.50
S50U20	710.9	29.9	11054	3506	10384	116	187	723.57	719.83	743.16	3.08%	1.75%	-17.63	-12.67
S50U20	709.3	29.7	4089	928	5184	117	278	720.26	714.71	749.39	3.24%	1.75%	-19.23	-10.96

Gold Futures

Series	Settle	Change	Vol Contracts	Vol Change	OI	OI Change	Days to Delivery	Theoretical			Premium / Discount	Risk Free Rate
								Theoretical	Lower	Upper		
GFJ20	25150	-130	15	-57	979	-37	34	24978	24954	25100	172.37	1.75%
GFM20	25210	-140	15	-21	537	-38	95	25051	24986	25391	159.44	1.75%
GFQ20	25300	-50	7	-1	645	-20	155	25122	25016	25678	177.70	1.75%

Gold Online Futures

Series	Settle	Change	Vol Contracts	Vol Change	OI	OI Change	Days to Delivery	Theoretical
GOH20	1615.90	21.20	1261	-3852	3512	-2508	4	1602.96

USD Futures

Series	Settle	OI Change	Days to Delivery	Theoretical	Basis
USDH20	32.83	0.02	4	32.73	0.10
USDJ20	32.80	-0.09	34	32.82	0.07
USDK20	32.77	-0.06	63	32.90	0.04
USDM20	32.80	-0.01	95	32.98	0.07

DISCLAIMER: รายงานฉบับนี้จัดทำโดยบริษัทหลักทรัพย์ ฟินันเซีย ไซรัส จำกัด (มหาชน) "บริษัท" ข้อมูลที่ปรากฏในรายงานฉบับนี้ถูกจัดทำขึ้นบนพื้นฐานของแหล่งข้อมูลที่เราหรือเราเชื่อว่ามีความน่าเชื่อถือ และ50ความถูกต้อง อย่างไรก็ตามบริษัทไม่รับรองความถูกต้องครบถ้วนของข้อมูลดังกล่าว ข้อมูลและความเห็นที่ปรากฏอยู่ในรายงานฉบับนี้อาจมีการเปลี่ยนแปลง แก้ไข หรือเพิ่มเติมได้ตลอดเวลาโดยไม่ต้องแจ้งให้ทราบล่วงหน้า บริษัทไม่มีความประสงค์ที่จะชักจูงหรือชี้ชวนให้ผู้ลงทุน ลงทุนซื้อหรือขายหลักทรัพย์ตามที่ปรากฏในรายงานฉบับนี้ รวมทั้งบริษัทไม่ได้รับประกันผลตอบแทนหรือราคาของหลักทรัพย์ตามข้อมูลที่ปรากฏแต่อย่างใด บริษัทจึงไม่รับผิดชอบต่อความเสียหายใดๆ ที่เกิดขึ้นจากการนำข้อมูลหรือความเห็นในรายงานฉบับนี้ไปใช้ไม่ว่ากรณีใดก็ตาม ผู้ลงทุนควรศึกษาข้อมูลและใช้ดุลยพินิจอย่างรอบคอบในการตัดสินใจลงทุน

บริษัทขอสงวนลิขสิทธิ์ในข้อมูลและความเห็นที่ปรากฏอยู่ในรายงานฉบับนี้ ห้ามมิให้ผู้ใดนำข้อมูลและความเห็นในรายงานฉบับนี้ไปใช้ประโยชน์ คัดลอก ดัดแปลง ทำซ้ำ นำออกแสดงหรือเผยแพร่ต่อสาธารณชนไม่ว่าทั้งหมดหรือบางส่วน โดยไม่ได้รับอนุญาตเป็นลายลักษณ์อักษรจากบริษัทล่วงหน้า การลงทุนในหลักทรัพย์มีความเสี่ยง ผู้ลงทุนควรศึกษาข้อมูลและพิจารณาอย่างรอบคอบก่อนการตัดสินใจลงทุน

บริษัทหลักทรัพย์ ฟินันเซีย ไซรัส จำกัด (มหาชน) อาจเป็นผู้ดูแลสภาพคล่อง (Market Maker) และผู้ออกใบสำคัญแสดงสิทธิอนุพันธ์ (Derivative Warrants) บนหลักทรัพย์ AAV, ADVANC, AEONTS, AMATA, ANAN, AOT, AP, BANPU, BBL, BCH, BCP, BCPG, BDMS, BEAUTY, BEC, BEM, BGRIM, BH, BJC, BLAND, BPP, BTS, CBG, CENTEL, CHG, CK, CKP, COM7, CPALL, CPF, CPN, DELTA, DTAC, EA, EGCO, EPG, ERW, ESSO, GFPT, GLOBAL, GPSC, GULF, GUNKUL, HANA, HMPRO, INTUCH, IRPC, IVL, JAS, JMT, KBANK, KCE, KKP, KTB, KTC, LH, MAJOR, MBK, MEGA, MINT, MTC, ORI, OSP, PLANB, PRM, PSH, PSL, PTG, PTT, PTTEP, PTTGC, QH, RATCH, ROBINS, RS, SAWAD, SCB, SCC, SGP, SIRI, SPALI, SPRC, STA, STEC, SUPER, TASCO, TCAP, THAI, THANI, TISCO, TKN, TMB, TOA, TOP, TPIPP, TRUE, TTW, TU, TVO, WHA และ SET50 Future โดยบริษัทฯ อาจจัดทำบทวิเคราะห์ของหลักทรัพย์อ้างอิงดังกล่าว ดังนั้น นักลงทุนควรศึกษารายละเอียดในหนังสือชี้ชวนของใบสำคัญแสดงสิทธิอนุพันธ์ดังกล่าวก่อนตัดสินใจลงทุน

หมายเหตุ: ประธานกรรมการของบริษัทหลักทรัพย์ ฟินันเซีย ไซรัส จำกัด (มหาชน) ดำรงตำแหน่งเป็นกรรมการของบริษัท ทู คอร์ปอเรชั่น จำกัด (มหาชน)

Remark : FSS's Chairman is a TRUE's director.