



SET INDEX

การชะลอตัว มองเป็นโอกาสซื้อ
ฐาน 1785 จุด

เช้าศุกร์ที่ผ่านมา ดัชนีเหวี่ยงหลุด 1790 จุด ลงไปแตะ Low 1779.73 จุด ใกล้แนวรับระดับแรกของภาพรายเดือน ซึ่งให้ไว้เป็นโอกาสฟื้นตัว แต่รอบปิดศุกร์ที่ผ่านมา ยังปิดเหนือ 1795 จุดไม่ได้ ทำให้รอบเช้านี้มีโอกาสชะลอสู่ฐาน 1785 จุดอีกรอบ บริเวณนี้คาดจะมีการติดกลับราย ชม. (Downside กรณีแยสรอบนี้คือ 1765 จุด)

แต่ยังประเมินการชะลอตัวคือจังหวะซื้อ เพราะยังไม่มีน้ำหนักที่จะเปลี่ยนทิศทางสู่ขาลง

แนวรับ	1785**	1780*
แนวต้าน	1795**	1800*

SET

daily



Technical Review:

- S50H18: เข้านี้คาดเปิดชะลอ แต่ประเมินเป็นโอกาสเปิด Long S50M18
- Momentum Trading : BDMS , VGI
- Swing Trading : BANPU , TVO

SET50 Index Futures



รอบเช้าเปิดชะลอตาม Sentiment ลบ ของตลาดฯ ต่างประเทศ รอเปิด Long

23 มี.ค. 61 นักลงทุนต่างชาติกลับมา Long สุทธิ เป็นวันแรกในรอบสามวันทำการ 13,569 สัญญา (3 ม.ค.- 23 มี.ค. 61 เหลือยอด Short สุทธิสะสมเพียง 540 สัญญา)

S50H18 ประเมินรอบหลักฐานใกล้แนวรับ 1160-1165 จุดเป็นจุดรองรับที่หนาแน่น **กรณีเลวร้ายไม่น่าหลุด 1155 จุด**

โดยรอบเช้านี้การเปิดชะลอ น่าจะยืนที่แนวรับ 1170 จุดและเกิดระยะฟิ้นกลับได้ โดยเมื่อปิดเหนือ 1185 จุดได้จะยืนยันการกลับตัว

ยกเว้นเปิดหลุด 1170 จุด จะไปเจอฐานอีกที่แนวรับ 1160-1162 จุด

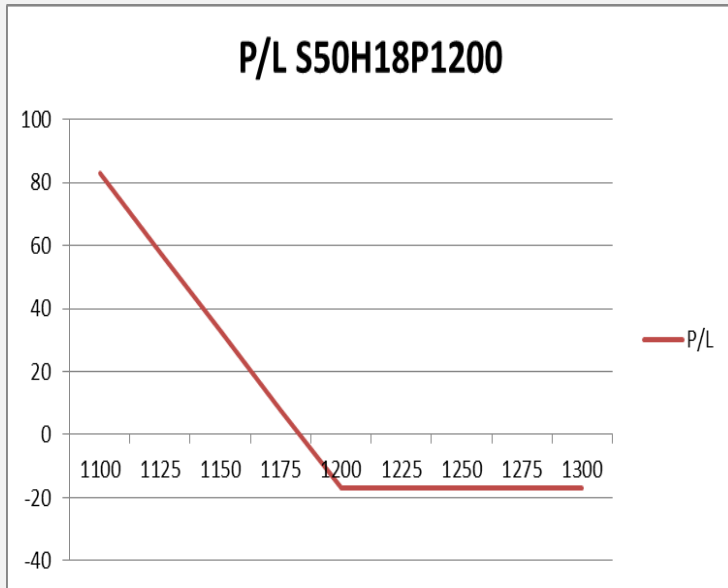
กลยุทธ์ S50H18 (Swing Trade)

- **พอร์ตว่าง แนวดูที่ S50M18** (สัญญาสิ้นสุดเดือน มิ.ย.) กรณีเปิดไม่ต่ำกว่า 1170 จุดแนะนำเปิด Short เพื่อรอปิดที่แนวรับ 1165-1166 จุด กรณีเปิดต่ำกว่า 1170 จุด ให้รอจังหวะเปิด Long ที่แนวรับ 1165-1166 จุด
- **พอร์ตเปิด Trading Long S50H18** รอบเช้าวันศุกร์ ที่ผ่านมาในช่วงอ่อนตัวเข้าหาแนวรับ 1170 จุด คาด จังหวะดีดสู่แนวต้าน 1180 จุดในรอบบ่าย น่าจะได้ปิด รอบทำกำไรจบในวันไปแล้ว

แนวรับ		แนวต้าน	
1170**	1162*	1181**	1185*

Contracts	Long	Short	Net	YTD
Institution	49754	51014	-1260	13722
Foreign	55724	42155	13569	-540
Local	84755	97064	-12309	-13182

SET50 Index Options



คำแนะนำ : Wait and See

กลยุทธ์ : -
 ขาดทุนสูงสุด : -
 กำไรสูงสุดทางทฤษฎี : -
 เป้าหมายการทำกำไร : -
 จุดคุ้มทุน(เมื่อหมดอายุ) : -

SET50 Index	Long S50H18P1150	Cost	Profit/Loss
1100	100	17.1	82.9
1125	75	17.1	57.9
1150	50	17.1	32.9
1175	25	17.1	7.9
1200	0	17.1	-17.1
1225	-25	17.1	-17.1
1250	-50	17.1	-17.1
1275	-75	17.1	-17.1
1300	-100	17.1	-17.1

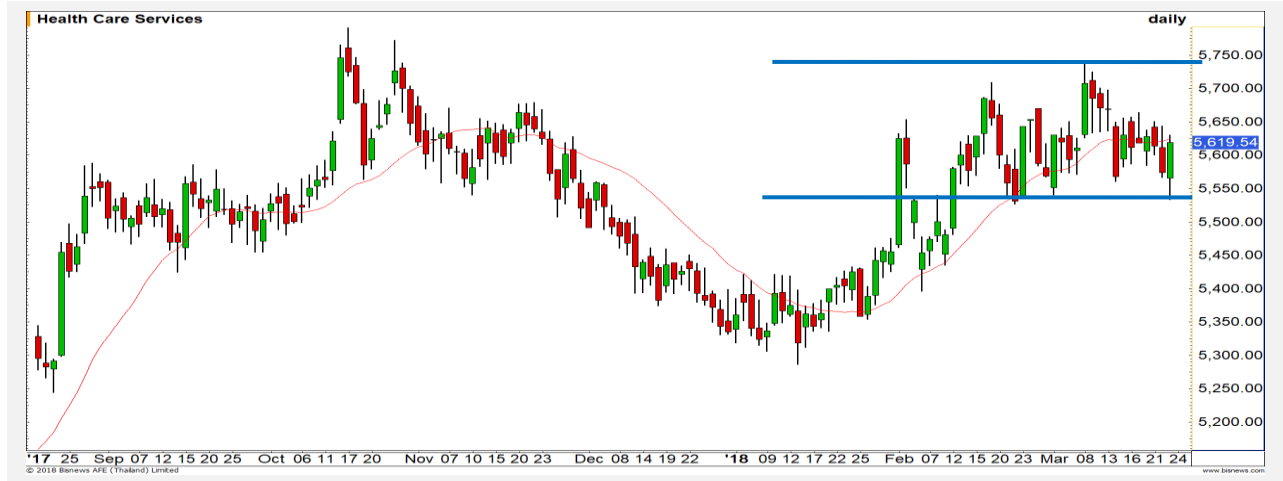
		Price	Change	Vol.	Open Interest	Intrinsic Value	Time Value	Break Even	All-in-Premium	Implied Volatility	Effective Gearing
Call Option	S50H18C1150	31.00	-3.70	23	3,967	31.86	-0.86	1181.00	0.00	0.00%	36.88
	S50H18C1175	10.90	-1.50	542	5,808	6.86	4.04	1185.90	0.00	13.82%	71.89
	S50H18C1200	2.00	-0.50	540	5,322	0.00	2.00	1202.00	0.02	15.99%	110.02
	S50H18C1225	0.60	-0.20	530	4,073	0.00	0.60	1225.60	0.04	21.14%	107.51
	S50H18C1250	0.10	-0.20	541	1,834	0.00	0.10	1250.10	0.06	22.98%	123.03
Put Option	S50H18P1150	1.10	-0.40	378	4,582	0.00	1.10	1148.90	-0.03	20.09%	-100.84
	S50H18P1175	6.10	1.40	1,409	4,068	0.00	6.10	1168.90	-0.01	18.70%	-72.87
	S50H18P1200	23.40	4.00	690	3,373	18.14	5.26	1176.60	0.00	24.97%	-36.03
	S50H18P1225	46.40	4.10	88	2146	43.14	3.26	1178.60	0.00	33.71%	-21.39
	S50H18P1250	68.40	0.30		236	68.14	0.26	1181.60	0.00	28.90%	-16.70

Health Care

	Level 1	Level 2
Support	5600	5550
Resistance	5700	5750

แกว่งในกรอบ

ริบาว์ขึ้นจากกรอบล่างของราคา แสดงให้เห็นว่าราคายังรักษาภาพ Sideway ไว้ได้ มองการขึ้นทดสอบกรอบบนที่บริเวณ 5750 จุด

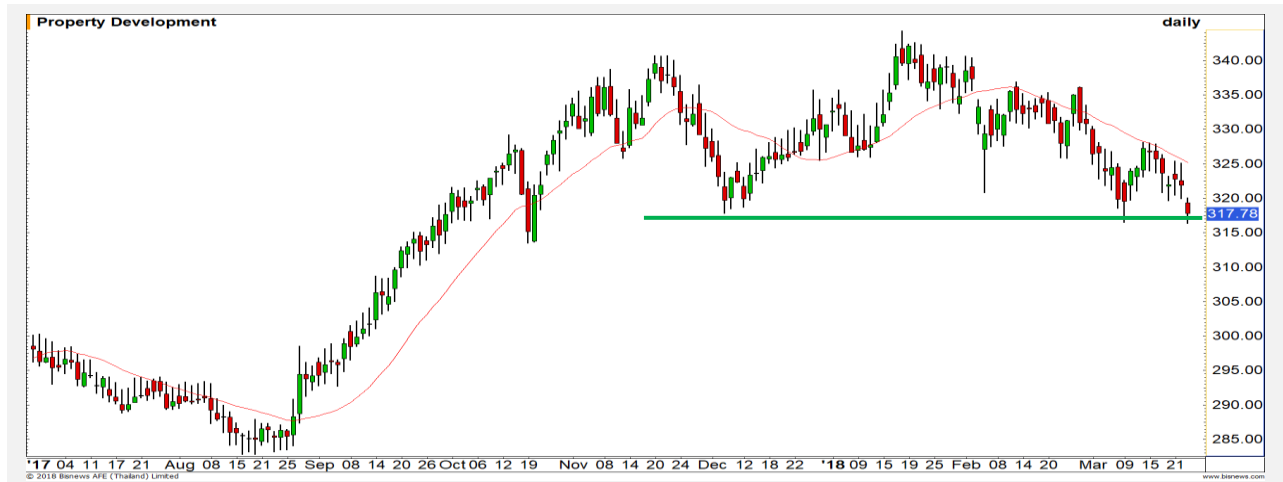


Property

	Level 1	Level 2
Support	317	310
Resistance	323	330

อยู่ที่แนวรับสำคัญ

บริเวณ 317 จุดเป็นแนวรับสำคัญ หากไม่หลุดจะเกิดรอบ Technical Rebound ได้ก่อน แต่หากหลุดจะเป็นการเปิด Downside กว้าง



Top Most Active



Support 496 492 Resistance 506 510

SCC (DAY): ราคาย่อตัวในกรอบ Uptrend channel トラブได้ที่ยังไม่หลุดแนวรับ 496 บาท ก็ยังรักษาภาพโดยรวมที่เป็นบวกอยู่ได้



Support 87.75 87 Resistance 90 91

CPALL (DAY): การขึ้นในช่วงนี้ยังคงแข็งแกร่ง ราคาขึ้นทำ All time high ต่อเนื่อง



Support 67.25 65 Resistance 68.75 70

AOT (DAY): ยังคงย้ำว่าราคาไม่ควรหลุดแนวรับ 67.25 บาท มิฉะนั้นจะเป็นการเปิด Downside ในภาพใหญ่



Support 56.50 55.25 Resistance 57.75 58.75

IVL (DAY): มีแรงซื้อกลับที่แนวรับ 55 บาท มีทำให้ราคาภาพการปรับตัวขึ้นของราคาเอาไว้ได้ มีโอกาสเห็นการขึ้นทะลุแนวต้าน High เดิมที่ 58.75 บาทอีกครั้ง

Momentum Trading

BDMS

Support | 22.60
Resistance | 23.20/23.50
Stop loss | 22.20

คำแนะนำระยะสั้น (BUY)

ราคาสามารถขึ้นปิด High ของวันได้ แสดงถึงโมเมนตัมของรอบสั้นที่แข็งแกร่ง ราคามีโอกาสปรับตัวขึ้นต่อตามแนวโน้มเดิมหลัก มีแนวต้านรอทดสอบ 23.20 / 23.50 บาท



VGI

Support | 7.40
Resistance | 8.00
Stop loss | 7.20

คำแนะนำระยะสั้น (BUY)

สังเกตจากภาพรายสัปดาห์ราคาขึ้นทำ All Time High ได้แล้ว Upside ด้านบนเปิดกว้าง มีโอกาสปรับตัวขึ้นต่อเนื่อง และหากมีการย่อตัวลงมาในระยะสั้นจะเป็นโอกาสในการเข้าซื้อ



Swing Trading

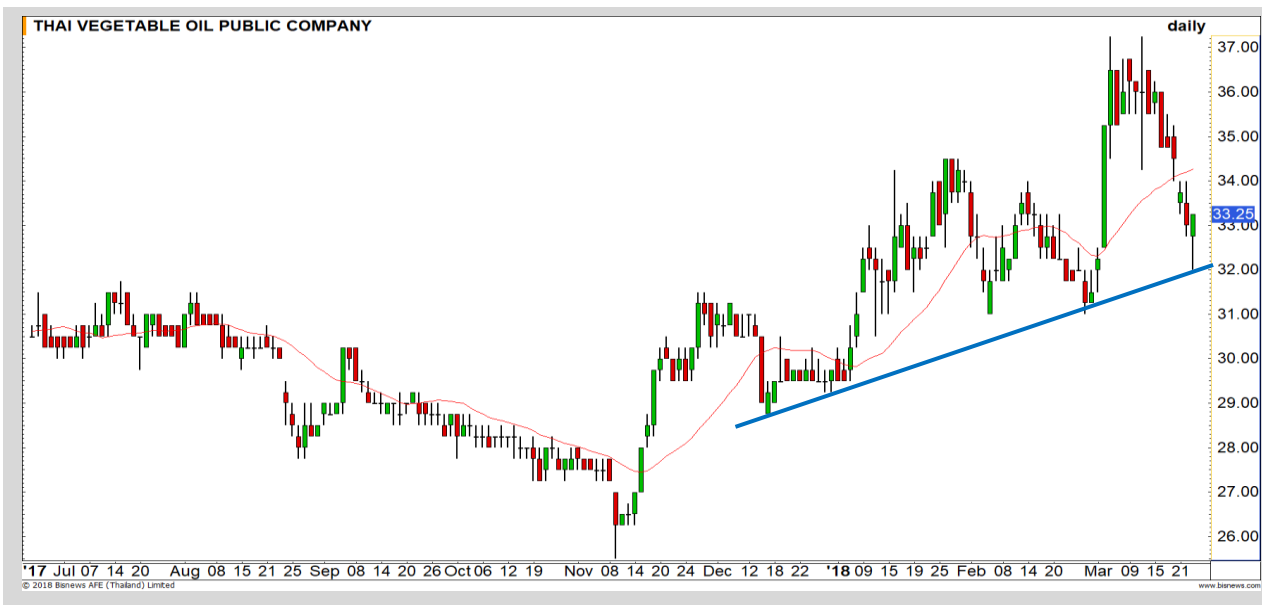


Support	20.10
Resistance	20.60
Stop loss	20

คำแนะนำระยะสั้น (BUY)

ราคาลงมาใกล้แนวรับเส้น SMA 100 โดยราคาได้เปิด Gap ไว้ที่บริเวณ 20.60 บาท เรามองว่ารอบสั้น ราคามีโอกาสดีดตัวกลับเพื่อขึ้นปิด Gap ดังกล่าว

BANPU



Support	32.75
Resistance	35.00
Stop loss	32.00

คำแนะนำระยะสั้น (BUY)

แตะแนวรับของเส้น Uptrend Line แล้ว เกิดแรงซื้อกลับขึ้นมาปิดบวกได้ เป็นการรักษภาพแนวโน้มขาขึ้นไว้ได้ ระยะสั้นยังมองการดีดตัวขึ้นต่อ

TVO



ศุกร์ที่ผ่านมามีซื้อคืนหุ้น AP ไปแล้ว



เทียบราคาก่อนหน้า

Close Price	%Change
8.45	-

(ข้อมูล ณ เวลา 17.00 น. ของวันก่อนหน้า)

ต้นทุนทำ SBL 19 มี.ค. ที่ผ่านมามีได้ซื้อคืนหุ้น AP ไปแล้ว เมื่อศุกร์ที่ผ่านมามี

แนวรับ		แนวต้าน	
-	-	-	-

ศุกร์ที่ผ่านมามีได้ปิดรอบซื้อคืนสำหรับต้นทุนทำ SBL ช่วง 8.45-8.50 บาท (ตั้งแต่ 19 มี.ค. ที่ผ่านมามี) ไปแล้ว หลังลงมาทดสอบแนวรับแรก 8.30 บาท

รอสัญญาณการทำ SBL หุ้นตัวใหม่

ปริมาณหุ้นที่ให้ยืมเพื่อขายชอร์ต

Stock	Available for borrowing (Share)
-	-

(ข้อมูล ณ เวลา 9.00 น. ของวันก่อนหน้า)

-

สอบถามข้อมูลเพิ่มเติม กรุณาติดต่อ ฝ่ายธุรกิจยืมและให้ยืมหลักทรัพย์

โทรศัพท์ : 02-658-9699
Email: sbl@fnস্যrus.com

WORK : WORK24C1805A



แนวรับ		แนวต้าน	
61.50	60	65	68

สำหรับนักลงทุนที่รับความเสี่ยงที่สูง เริ่มเห็นแรงซื้อกลับของราคาที่มีบริเวณแนวรับสำคัญ 60 บาท มีโอกาสได้เห็นการฟื้นกลับในระยะสั้นนี้ มีแนวต้านรอทดสอบที่ 65 / 68 บาท ตามลำดับ



สอบถามข้อมูลเพิ่มเติม
โทรศัพท์ 02-658-9915
Email: dw@fnsyrus.com
Line: @dw24

ตารางราคา

* ตารางราคาใช้เปรียบเทียบในการซื้อขายช่วง market open เท่านั้น ไม่รวมช่วง market call

Underlying Bid*	DW Bid Price(THB) *				
	23-Mar-2018	26-Mar-2018	27-Mar-2018	28-Mar-2018	29-Mar-2018
63.75	0.02	0.02	0.02	0.01	0.01
63.50	0.02	0.02	0.01	0.01	0.01
63.25	0.02	0.01	0.01	0.01	0.01
63.00	0.01	0.01	0.01	0.01	0.01
62.75	0.01	0.01	0.01	0.01	0.01
62.50	0.01	0.01	0.01	0.01	0.01
62.25	0.01	0.01	0.01	0.01	0.01
62.00	0.01	0.01	0.01	0.01	0.01
61.75	0.01	0.01	0.01	0.01	0.01

Name	WORK24C1805A	Implied Volatility	62.00%
Underlying	WORK	Delta	2.95%
Type	Call	Listing Date	08-Sep-2017
Strike	107.460	Last Trading Date	31-May-2018
Conversion Ratio	12.33654	Expire Date(Maturity Date)	06-Jun-2018
Moneyess	-71.25% OTM	outstanding (25-Mar-2018)	195,000

TOP GAINER AND LOSER

5 TOP MAINBROAD GAINER

Rank	Stock	PClose	%Change	Support	Resistance	Trend (1 Week)	Technical View
1	WP	10.60	+7.61	10.40/10	10.90/11.40	Uptrend	โมเมนตัมการขึ้นช่วงนี้แข็งแกร่ง
2	BWG	1.52	+2.70	1.48/1.45	1.57/1.60	Uptrend	หากผ่านแนวต้าน 1.57 บาทได้พลิกภาพใหญ่เป็นบวก
3	KTC	278	+2.58	274/266	288/300	Uptrend	ฟื้นตัวขึ้นต่อตามแนวโน้มเดิม
4	WORK	63	+2.44	61.50/60	65/68	Sideway	เริ่มเห็นแรงซื้อกลับที่แนวรับ 60 บาท
5	BDMS	22.80	+2.24	22.50/22.10	23.20/23.50	Uptrend	แกว่งตัวขึ้นต่อตาม Uptrend channel

5 TOP MAINBROAD LOSER

Rank	Stock	PClose	%Change	Support	Resistance	Trend (1 Week)	Technical View
1	PSL	11.90	-7.03	11.50/11.20	12.20/12.50	Sideway Down	ราคาทำ Lower Low เป็นรอบพักตัว
2	TKS	10.60	-6.19	10.50/10.10	10.90/11.10	Sideway	Sideway แกว่งตัวออกด้านข้าง
3	AYUD	45.75	-5.67	45.75/44	47/48	Sideway	พักฐานออกด้านข้าง
4	MBK	21.40	-4.46	21.90/19.90	22/22.50	Sideway Up	หลุด 22 บาท เข้าสู่รอบพักฐาน
5	HUMAN	10.10	-3.81	9.80/9.20	10.50/11	Downtrend	ปรับตัวลงต่อเนื่องหาฐานใหม่

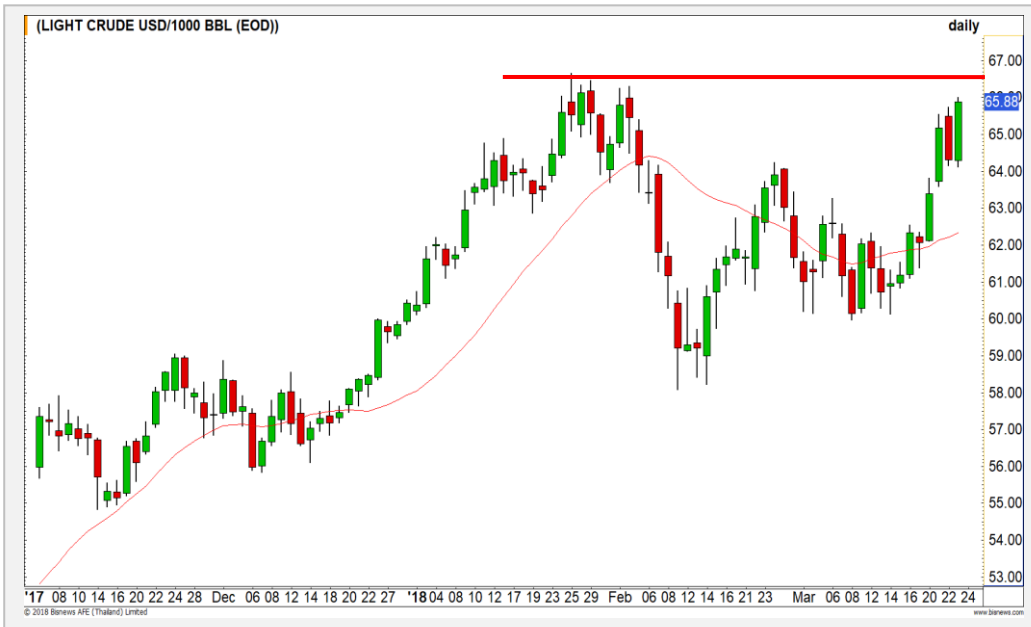
หมายเหตุประกอบการเลือก Top Gainer และ Top Loser

- ปริมาณการซื้อขายเฉลี่ย 5 วัน มากกว่า 10 ล้านบาท
- ไม่นับรวม DW และ Warrant
- ราคาหุ้นไม่ต่ำกว่า 1 บาท

** เนื่องจากหุ้นในกลุ่มนี้ส่วนใหญ่เป็นหุ้นที่ผันผวนแรงกว่าตลาด นักลงทุนควรใช้ความระมัดระวังเป็นพิเศษ **



WTI Oil

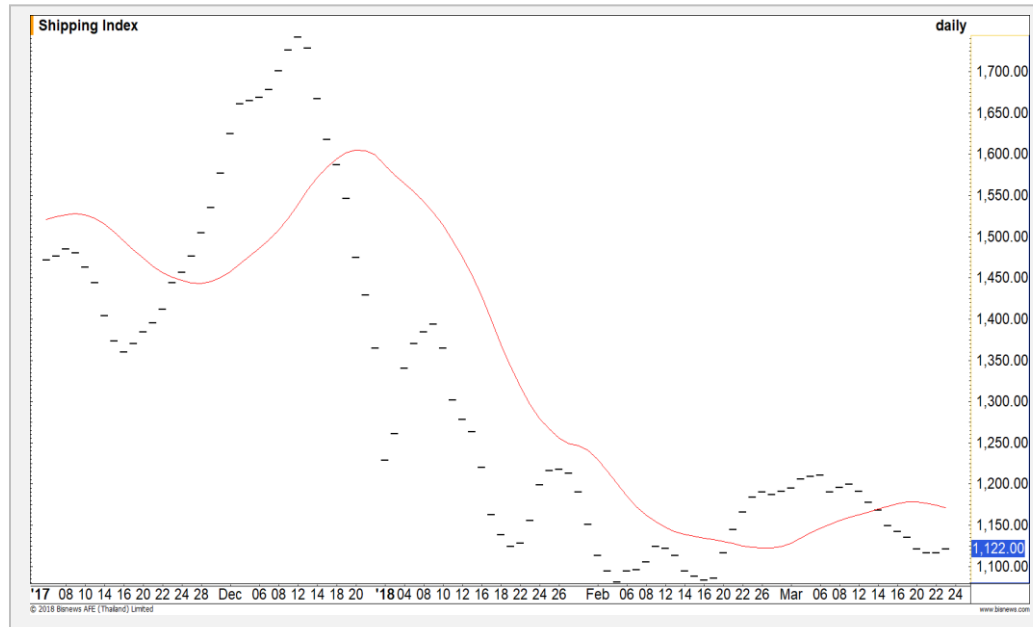


	Level 1	Level 2
Support	65.00	64.50
Resistance	66.60	67.00

ขึ้นทดสอบ High เดิมเมื่อตอนต้นปี

Momentum ในภาพหลักยังแข็งแกร่ง คาดการณ์การปรับตัวขึ้นทดสอบ High เดิมที่ทำไว้เมื่อต้นปีที่บริเวณ 66.60 ดอลลาร์ เมื่อทดสอบแนวต้านดังกล่าวจะมาประเมินทิศทางราคาอีกครั้ง

Baltic Dry Index



	Level 1	Level 2
Support	1100	1080
Resistance	1150	1180

Downside เริ่มจำกัด

ดัชนีการวางเรือเข้าใกล้แนวรับที่ 1080-1100 จุดแล้ว มองว่า Downside เริ่มจำกัด เมื่อเทียบกับ Upside

Gold Futures

ภาพหลักรมีแนวต้านที่ 1360 ดอลลาร์

ราคาทองคำ Breakout ผ่านแนวต้านย่อยที่ 1340 ดอลลาร์ขึ้นมาได้แล้ว ทำให้มองว่าราคามีโอกาสปรับตัวขึ้นต่อไปทดสอบเป้าหมายถัดไปที่บริเวณ 1360 ดอลลาร์ ส่วนภาพระยะสั้นการพักตัวในรายชั่วโมงไม่ควรหลุดกลับไปต่ำกว่าระดับ 1340 ดอลลาร์

คำแนะนำระยะสั้น GFJ18

- ตันทุน Long ที่ 1340 ดอลลาร์ ถือต่อ โดยมีเป้าหมายการทำกำไรที่ 1360 ดอลลาร์ และเลื่อนจุดตัดขาดทุนมาที่ 1340 ดอลลาร์เพื่อป้องกันความเสี่ยง



แนวรับ		แนวต้าน	
1340	1336	1353	1360

Contracts	Long	Short	Net	YTD
Institution	9709	7909	1800	2844
Foreign	7188	4090	3098	-3694
Local	6189	11087	-4898	850

23 มี.ค. 2018
กองทุน SPDR ลดการถือครองทองคำลง
0.30 ตัน สู่ระดับ 850.54 ตัน

USD Futures

ยังประคอง Sideway ในกรอบ 31.10-31.35 บาท/ดอลลาร์สหรัฐ

ค่าเงินบาทยังไม่หลุดจากกรอบ Sideway ช่วง 31.10-31.35 บาท/ดอลลาร์สหรัฐ

โดยมีเป้าหมายที่จะอ่อนค่าในช่วงสั้นๆ แต่ยังไม่เกินกรอบ 31.35 บาท/ดอลลาร์สหรัฐ

คำแนะนำระยะสั้น USDH18 (Trading Long)

- พอร์ตถือ Long ต้นทุนเมื่อ 16 มี.ค. ที่ผ่านมา ณ ระดับอ่อนค่าของเงินบาทช่วง 31.20-31.25 บาท/ดอลลาร์สหรัฐ รอปิดทำกำไรที่เป้าหมาย 31.35-31.40 บาท/ดอลลาร์สหรัฐ **ตัดขาดทุนกรณีแข็งค่าผ่าน 31.10 บาท/ดอลลาร์สหรัฐ**



แนวรับ		แนวต้าน	
31.15**	31.10	31.25	31.35

Market Summary & Theoretical Price

SET50 Index Futures

Series	Settle	Change	Vol. Contracts	Change	OI	Change	Days to Delivery	Theoretical			Div. Yield	Fund Rate	Basis	Premium Discount
								Theoretical	Lower	Upper				
S50H18	1179.0	-3.0	133038	1525	268123	-10366	4	1182.04	1181.94	1182.75	0.00	0.02	-2.86	-3.04
S50J18	1177.6	-3.0	25	23	60	7	32	1183.40	1182.63	1189.10	0.00	0.02	-4.26	-5.80
S50K18	1176.0	-3.1	0	-2	31	0	65	1181.19	1179.61	1192.76	0.02	0.02	-5.86	-5.19
S50M18	1173.9	-2.9	49068	5314	86346	11769	94	1175.22	1172.94	1191.97	0.04	0.02	-7.96	-1.32
S50U18	1170.3	-4.0	2969	-68	9152	399	185	1156.04	1151.55	1188.99	0.06	0.02	-11.56	14.26
S50Z18	1171.7	-5.9	789	382	2628	144	276	1116.89	1110.19	1166.04	0.09	0.02	-10.16	54.81

Gold Futures

Series	Settle	Change	Vol. Contracts	Change	OI	Change	Days to Delivery	Theoretical			Premium / Discount	Risk Free Rate
								Theoretical	Lower	Upper		
GFJ18	19910	160	13683	10944	43108	4944	32	19968	19955	20064	-57.63	0.02
GFM18	19950	160	4203	3108	17764	2188	94	20018	19980	20301	-68.44	0.02
GFQ18	19990	160	1294	782	4396	-23	157	20070	20006	20542	-80.07	0.02

USD Futures

Series	Settle	Change	Days to Delivery	Theoretical	Basis
USDH18	31.20	-0.04	3	31.17	0.04
USDJ18	31.19	0.01	32	31.24	0.03
USDK18	31.20	0.06	65	31.32	0.04
USDM18	31.16	0.00	94	31.39	0.00

DISCLAIMER: รายงานฉบับนี้จัดทำโดยบริษัทหลักทรัพย์ ฟินันเซีย ไซรัส จำกัด (มหาชน) "บริษัท" ข้อมูลที่ปรากฏในรายงานฉบับนี้ถูกจัดทำขึ้นบนพื้นฐานของแหล่งข้อมูลที่น่าเชื่อถือ และหรือมีความถูกต้อง อย่างไรก็ตามบริษัทไม่รับรองความถูกต้อง/ครบถ้วนของข้อมูลดังกล่าว ข้อมูลและความคิดเห็นที่ปรากฏอยู่ในรายงานฉบับนี้อาจมีการเปลี่ยนแปลง แก้ไข หรือเพิ่มเติมได้ตลอดเวลาโดยไม่ต้องแจ้งให้ทราบล่วงหน้า บริษัทไม่มีความประสงค์ที่จะชักจูงหรือชี้ชวนให้ผู้ลงทุน ลงทุนซื้อหรือขายหลักทรัพย์ตามที่ปรากฏในรายงานฉบับนี้ รวมทั้งบริษัทไม่ได้รับประกันผลตอบแทนหรือราคาของหลักทรัพย์ตามข้อมูลที่ปรากฏแต่อย่างใด บริษัทจึงไม่รับผิดชอบต่อความเสียหายใดๆ ที่เกิดขึ้นจากการนำข้อมูลหรือความเห็นในรายงานฉบับนี้ไปใช้ไม่ว่ากรณีใดก็ตาม ผู้ลงทุนควรศึกษาข้อมูลและใช้ดุลยพินิจอย่างรอบคอบในการตัดสินใจลงทุน

บริษัทขอสงวนลิขสิทธิ์ในข้อมูลและความคิดเห็นที่ปรากฏอยู่ในรายงานฉบับนี้ ห้ามมิให้ผู้ใดนำข้อมูลและความคิดเห็นในรายงานฉบับนี้ไปใช้ประโยชน์ คัดลอก ตัดแปลง ทำซ้ำ นำออกแสดงหรือเผยแพร่ต่อสาธารณชนไม่ว่าทั้งหมดหรือบางส่วน โดยไม่ได้รับอนุญาตเป็นลายลักษณ์อักษรจากบริษัทล่วงหน้า การลงทุนในหลักทรัพย์มีความเสี่ยง ผู้ลงทุนควรศึกษาข้อมูลและพิจารณาอย่างรอบคอบก่อนการตัดสินใจลงทุน

บริษัทหลักทรัพย์ ฟินันเซีย ไซรัส จำกัด (มหาชน) อาจเป็นผู้ดูแลสภาพคล่อง (Market Maker) และผู้ออกใบสำคัญแสดงสิทธิอนุพันธ์ (Derivative Warrants) บนหลักทรัพย์ที่ปรากฏอยู่ในรายงานฉบับนี้ โดยบริษัท อาจจัดทำทวีเคาระห์ของหลักทรัพย์อ้างอิงดังกล่าวนี้ ดังนั้น นักลงทุนควรศึกษารายละเอียดในหนังสือชี้ชวนของใบสำคัญแสดงสิทธิอนุพันธ์ดังกล่าวก่อนตัดสินใจลงทุน