



SET INDEX

เข้านี้ติดแนวต้าน 1725-1727 จุด มีโอกาสอ่อนตัวราย ชม.

เข้าเมื่อวานต่ำกว่า 1710 จุด แต่ไม่หลุดแนวรับ 1707 จุด ที่เราให้เป็นระยะติดกลับ โดยมีแรงส่งมากขึ้นจากการทะลุ 1715 จุด และยืนปิดเหนือได้

แต่สั้นๆ อาจติดแนวต้าน 1725-1727 จุดได้บ้าง **ตราบที่ไม่หลุด 1700 จุดทิศทางไม่เสีย**

เข้าติดแนวต้าน 1725-1727 จุด ประเมินมีโอกาสอ่อนตัวราย ชม. กลับลงสู่แนวรับ 1713 จุด หรือ 1708 จุด

แนวรับ	1713	1708
แนวต้าน	1725	1727



Technical Review:

- S50U19 : เข้านี้ติดแนวต้าน 1147 จุด คาดแกว่งออกข้าง จังหวะอ่อนตัวราย ชม. แนะนำเปิด Trading Long
- Momentum Trading : JMART , TCAP
- Swing Trading : MAKRO , PTT
- DW : HMPRO

SET50 Index Futures



**เข้านี้แกว่งออกข้าง ติดแนวต้าน 1147 จุด
มีโอกาสอ่อนตัวราย ชม.**

25 มิ.ย. 62 นักลงทุนต่างชาติ Short สุกติดต่อเนื่อง 5,351 สัญญา ขณะที่ Spread กว้างขึ้นเป็น -3.90 จุด จาก 24 มิ.ย. -4.70 จุด จากการ rollover

เข้าเมื่อวานพักตัวหลุด 1135 จุด ในราย ชม. แต่ Low ไม่หลุด 1132 จุด หนุน Technical Rebound กลับขึ้นทดสอบแนวต้าน 1147 จุดอีกรอบ ฉะนั้นสั้นๆ เช่น รอบเข้าน่าติดแนวต้าน 1145-1147 จุดอ่อนตัวได้ วางแนวรับ 1132-1135 จุด

กลยุทธ์ S50U19

- เมื่อวานพอร์ตถือ Short ต้นทุน 1142-1145 จุด ได้ปิดทำกำไรที่ 1138 จุด และ 1135 จุดไปแล้ว และใน ชม. รอบเช้าเมื่อวานได้เปิด Trading Long กลับที่ 1133-1135 จุด ซึ่งราย ชม. ได้ปิดที่เป้าหมาย 1142-1147 จุดไปแล้ว
- พอร์ตว่างรอเปิด Long ช่วงอ่อนตัว แนวรับ 1132-1135 จุด หลุด 1130 จุดตัดขาดทุน

แนวรับ

1132-1135

1130

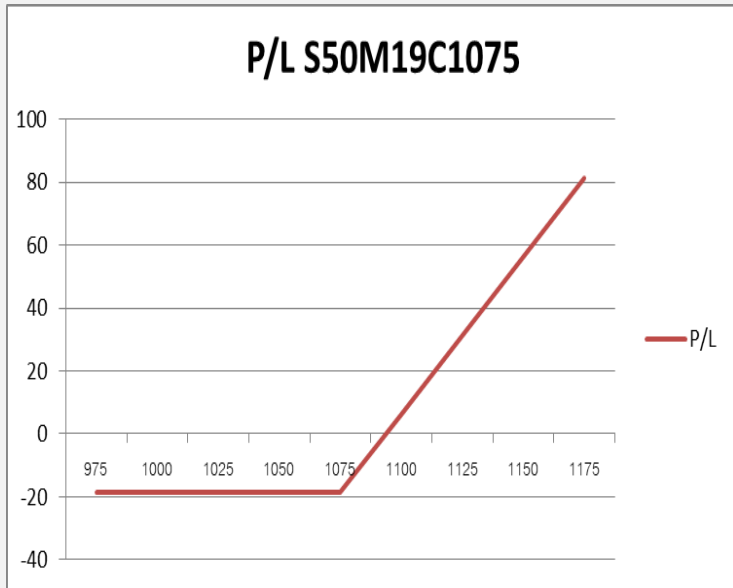
แนวต้าน

1147

1150

Contracts	Long	Short	Net	YTD
Institution	46772	50296	-3524	-57730
Foreign	264424	269775	-5351	104604
Local	118637	109762	8875	-46874

SET50 Index Options



คำแนะนำ : Wait and See

กลยุทธ์ : Wait and See

ขาดทุนสูงสุด : -

กำไรสูงสุดทางทฤษฎี : -

เป้าหมายการทำกำไร : -

จุดคุ้มทุน(เมื่อหมดอายุ) : -

SET50 Index	Long S50M19C1050	Cost	Profit/Loss
975	-100	9.6	-9.6
1000	-75	9.6	-9.6
1025	-50	9.6	-9.6
1050	-25	9.6	-9.6
1075	0	9.6	-9.6
1100	25	9.6	15.4
1125	50	9.6	40.4
1150	75	9.6	65.4
1175	100	9.6	90.4

		Price	Change	Vol.	Open Interest	Intrinsic Value	Time Value	Break Even	All-in-Premium	Implied Volatility	Delta	Effective Gearing
Call Option	S50M19C1025	122.80	5.90	7	366	120.73	2.07	1147.80	0.00	97.01%	0.94	8.81
	S50M19C1050	97.80	2.80	6	1193	95.73	2.07	1147.80	0.00	80.06%	0.93	10.94
	S50M19C1075	73.00	4.00	17	2700	70.73	2.27	1148.00	0.00	64.40%	0.91	14.33
	S50M19C1100	48.00	4.00	181	4,137	45.73	2.27	1148.00	0.00	46.40%	0.89	21.14
	S50M19C1125	21.70	0.50	409	4,337	20.73	0.97	1146.70	0.00	20.28%	0.89	47.00

Put Option	S50M19P1025	0.10	0.00	5	5103	0.00	0.10	1024.90	-0.11	60.42%	-0.01	-68.60
	S50M19P1050	0.10	0.00	118	4714	0.00	0.10	1049.90	-0.08	48.66%	-0.01	-83.73
	S50M19P1075	0.10	-0.10	165	6,915	0.00	0.10	1074.90	-0.06	36.89%	-0.01	-107.84
	S50M19P1100	0.30	-0.10	329	4,956	0.00	0.30	1099.70	-0.04	29.59%	-0.03	-116.68
	S50M19P1125	0.80	-0.60	503	3,073	0.00	0.80	1124.20	-0.02	19.51%	-0.10	-145.01

Information & Communication Technology

	Level 1	Level 2
Support	165	163
Resistance	170	175

โมเมนตัมแข็งแกร่ง

ดัชนีกลุ่มเทคโนโลยีสารสนเทศและการสื่อสาร โมเมนตัมการขึ้นระยะสั้นแข็งแกร่ง มีแนวต้านใหญ่อีกที่บริเวณ 175 จุด



Property Development

	Level 1	Level 2
Support	300	297
Resistance	305	310

เหนือเส้น 200 วัน

ดัชนีกลุ่มพัฒนาอสังหาริมทรัพย์ ทิศทางโดยรวมเป็นบวก ดัชนีเคลื่อนไหวเหนือเส้นค่าเฉลี่ย 200 วัน มีโอกาสได้เห็นการแกว่งตัวขึ้นต่อ



Top Most Active



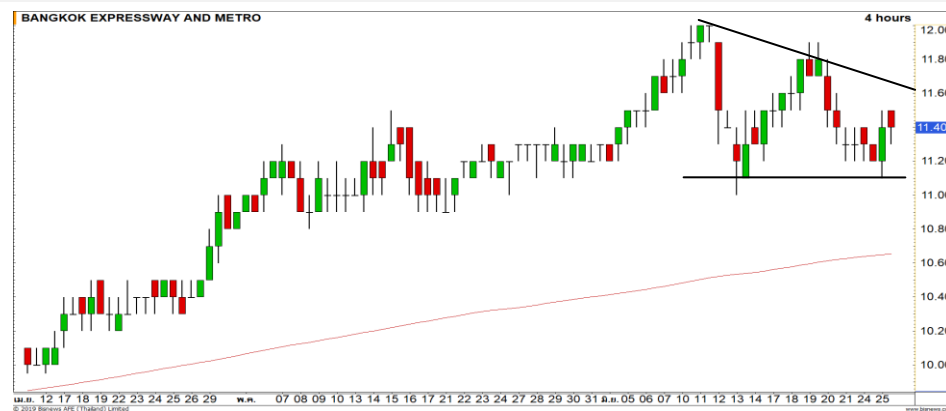
Support 48 47 Resistance 49.25 50

IVL : ทิศทาง 2-3 สัปดาห์ที่ผ่านมา ราคาแกว่งตัวในกรอบ Uptrend channel แนวต้านรอบนี้ที่ 50 บาท อาจมีย่อระหว่างทางได้บ้าง



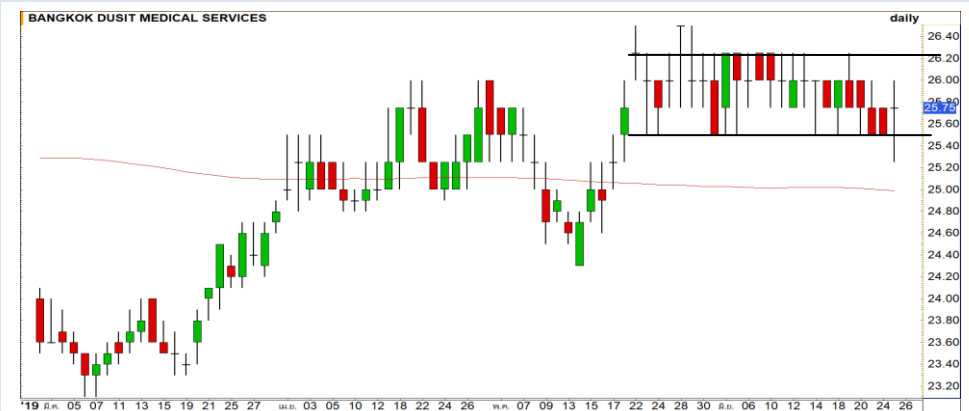
Support 84 82.50 Resistance 86 88

CPALL : ราคาปรับตัวขึ้นอย่างแข็งแกร่ง โดย Upside ยังมีอยู่ มองแนวต้านหลักที่บริเวณ 88 บาท



Support 11.10 11 Resistance 11.60 12

BEM : ภาพราย 240 นาที เป็นการแกว่งตัวในกรอบสามเหลี่ยม Descending triangle ช่วงบริเวณ 11.10 – 11.60 บาท รอการ Breakout เพื่อเลือกทิศทาง



Support 25.50 25 Resistance 26.25 26.50

BDMS : ราคาแกว่งตัว Sideway ในกรอบ 25.50 – 26.25 บาท สามารถใช้เป็นจังหวะ Trading เล่นรอบได้

Momentum Trading

JMART

Support	9.40
Resistance	10
Stop loss	9

คำแนะนำระยะสั้น (BUY)

ราคากำลังสร้าง High ใหม่ในรอบกว่า 1 เดือน ทางเทคนิคทะลุเส้น Trend line ขึ้นมาได้ ทำให้ Upside กลับมาเปิดเป้าหมายรอบนี้ที่ 10 บาท

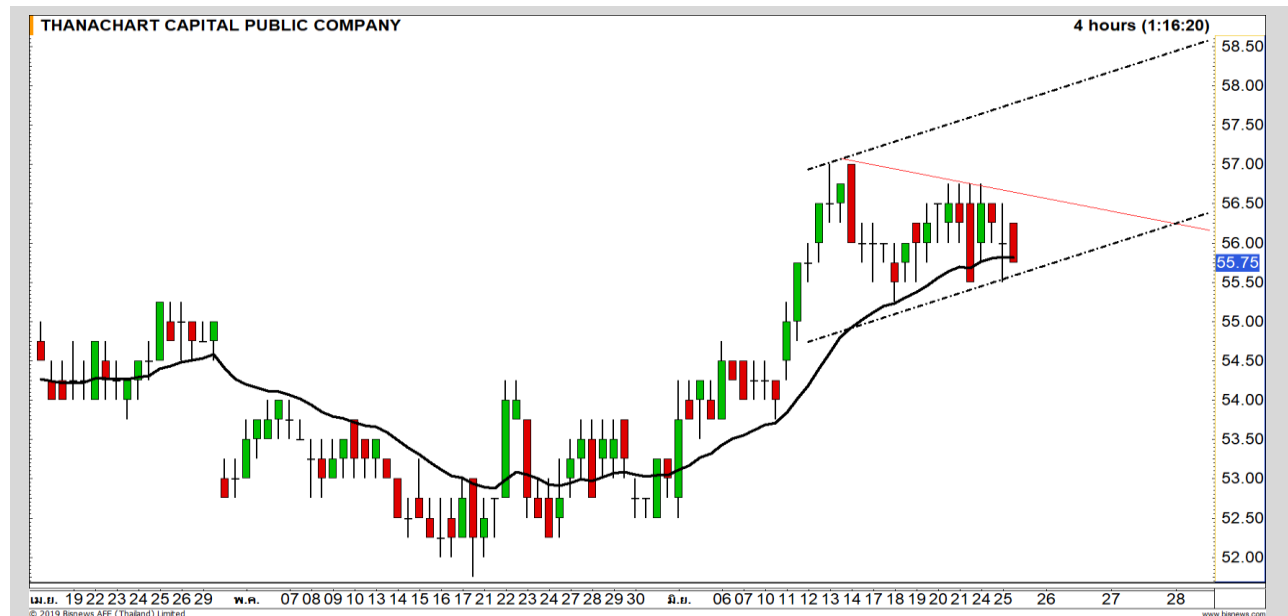


TCAP

Support	55.50
Resistance	56.75-57
Stop loss	55.25

คำแนะนำระยะสั้น (BUY)

ราคาขยับไม่หลุดแนวรับ 55.50 บาท เกาะกรอบแกว่งออกข้าง รอทะลุแนวต้านแรก 56.75 บาทเพื่อเปิด Upside



Swing Trading



Support	37
Resistance	38.50
Stop loss	36.25

คำแนะนำระยะสั้น (BUY)

แท่งเทียนเกิดรูปแบบ Hammer เป็นสัญญาณเชิงบวกในทางเทคนิค มีโอกาสได้เห็นการปรับตัวขึ้นต่อ ตามทิศทางของแนวโน้มเดิม วางเป้าหมาย 38.50 บาท

MAKRO



Support	48.50
Resistance	49.50-50
Stop loss	48

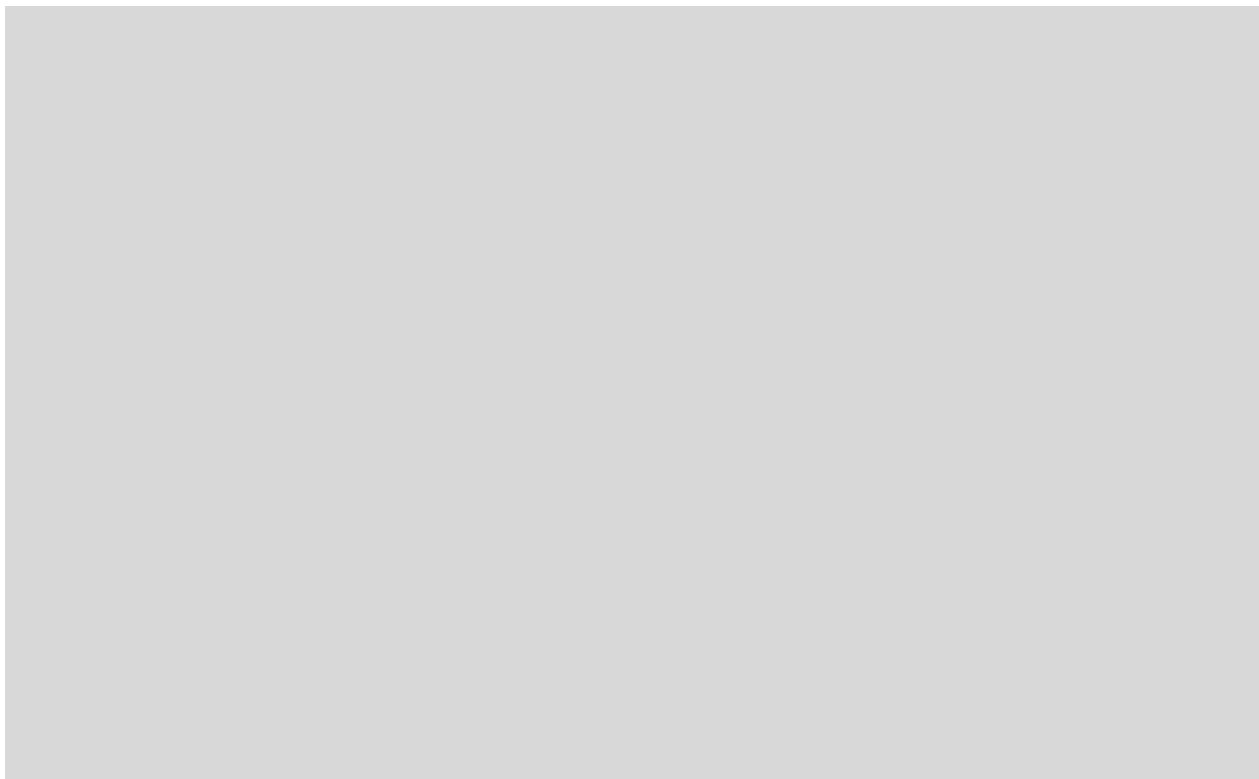
คำแนะนำระยะสั้น (BUY)

ราคาพักตัว 3 วันเริ่มมีแรงซื้อกลับ แนวโน้มไม่หลุดค่าเฉลี่ย 48 บาท มีโอกาสฟื้นกลับ เป้าหมาย High เดิม 49.50 บาท ผ่านได้เปิด Upside

PTT



รอสัญญาณ



เทียบราคาวันก่อนหน้า

Close Price	%Change
-	-

(ข้อมูล ณ เวลา 17.00 น. ของวันก่อนหน้า)

เข้าเมื่อวานปิดทำกำไร
ต้นทุนทำ SBL ที่ 5.20-5.30 บาท ไปแล้ว

แนวรับ		แนวต้าน	
-	-	-	-

หลังราคาลงมาทดสอบช่วงแนวรับซื้อคืนด้านแรก
 5.05-5.10 บาท

ปริมาณหุ้นที่ให้ยืมเพื่อขายชอร์ต

Stock	Available for borrowing (Share)
-	-

(ข้อมูล ณ เวลา 9.00 น. ของวันก่อนหน้า)

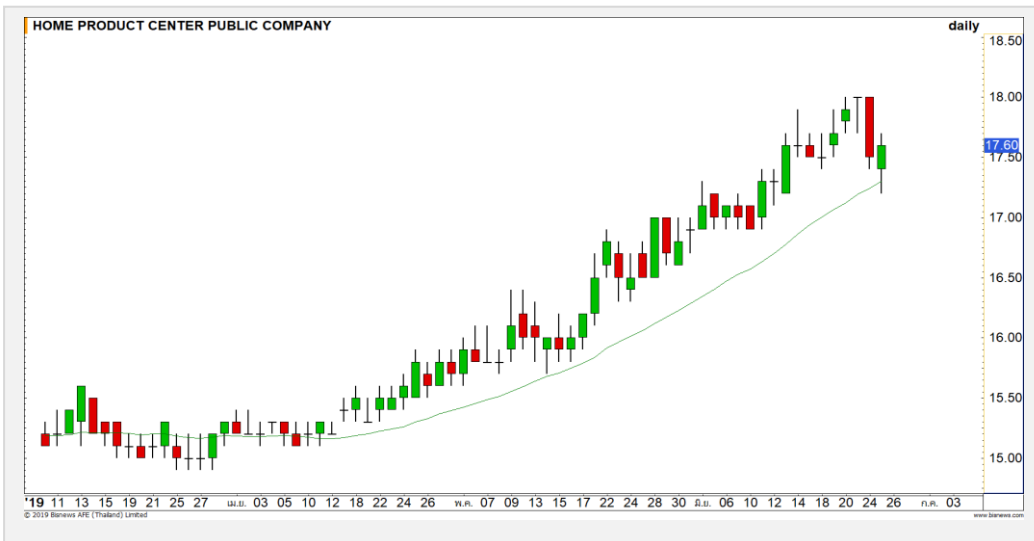
-

สอบถามข้อมูลเพิ่มเติม กรุณาติดต่อ
ฝ่ายธุรกิจยืมและให้ยืมหลักทรัพย์

โทรศัพท์: 02-659-4335-40

Email: sbl@fnsyus.com

HMPRO : HMPR24C1907A



แนวรับ		แนวต้าน	
17.40	17.20	18	18.30

ราคาแกว่งตัวไม่หลุดแนวรับของเส้นค่า 20 วัน แสดงถึงทิศทางขาขึ้นยังไม่เสียหาย คาดราคามีโอกาสปรับตัวขึ้นต่อตามแนวโน้มเดิม

ตัดขาดทุนกรณีหลุด 17.20 บาท



สอบถามข้อมูลเพิ่มเติม
โทรศัพท์ 02-658-9915
Email: dw@fnsyrus.com
Line: @dw24

ตารางราคา

* ตารางราคาใช้เปรียบเทียบในการซื้อขายช่วง market open เท่านั้น ไม่รวมช่วง market call

Underlying Bid*	DW Bid Price(THB) *				
	27-Jun-2019	28-Jun-2019	01-Jul-2019	02-Jul-2019	03-Jul-2019
18.00	0.29	0.29	0.28	0.27	0.26
17.90	0.27	0.27	0.26	0.25	0.24
17.80	0.26	0.25	0.25	0.23	0.23
17.70	0.24	0.24	0.23	0.22	0.21
17.60	0.23	0.22	0.22	0.20	0.20
17.50	0.21	0.21	0.21	0.19	0.19
17.40	0.20	0.20	0.19	0.18	0.17
17.30	0.19	0.18	0.18	0.17	0.16
17.20	0.18	0.17	0.17	0.15	0.15

Name	HMPR24C1907A	Implied Volatility	43.00%
Underlying	HMPRO	Delta	42.52%
Type	Call	Listing Date	28-Feb-2019
Strike	18.261	Last Trading Date	31-Jul-2019
Conversion Ratio	2.96130	Expire Date(Maturity Date)	05-Aug-2019
Moneyess	-3.62% OTM	outstanding (25-Jun-2019)	0

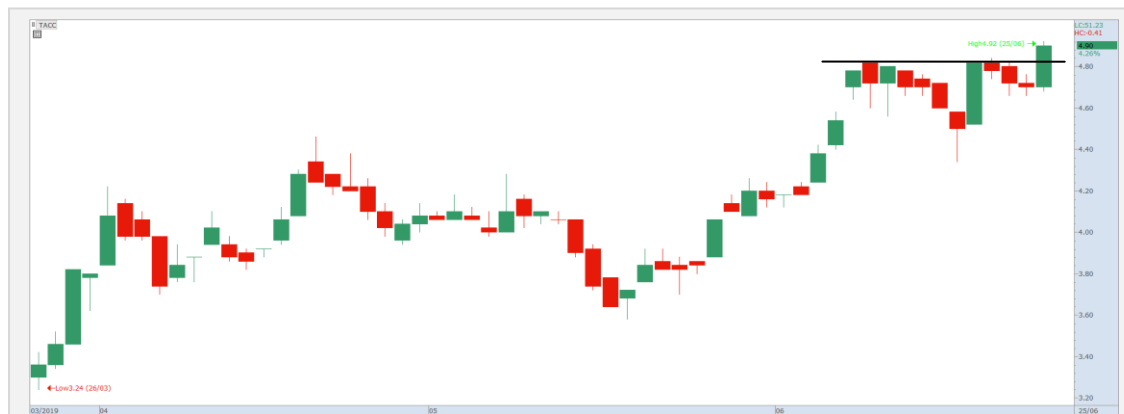
Volume Outperformed

Stock	Last	Base Vol	Volume	%Vol up
AKP	1.57	298,700	16,713,700	5,495%
PLE	1.17	31,974,800	42,323,800	2,043%
TACC	4.90	1,443,600	12,077,300	736%
THANI	6.90	3,495,350	28,692,500	720%
TNDT	5.95	802,916	5,326,100	563%

หมายเหตุประกอบการเลือก Volume Outperformed

- ไม่นับรวม DW และ Warrant
- ราคาหุ้นไม่ต่ำกว่า 1 บาท
- ปริมาณซื้อขาย (Volume) ต่อวันมากกว่า 5,000,000 หุ้น
- %Vol Up หมายถึง ปริมาณการซื้อขายมากกว่าวันก่อนหน้า โดยคิดเป็นเปอร์เซ็นต์
- ข้อมูลจาก Finansia Hero

**** เนื่องจากหุ้นในกลุ่มนี้ส่วนใหญ่เป็นหุ้นที่ผันผวนแรงกว่าตลาด นักลงทุนควรใช้ความระมัดระวังเป็นพิเศษ ****



TACC : ราคาฟื้นตัวขึ้นทะลุผ่านแนวต้าน 4.82 บาท คาดราคาพักตัวเสร็จและเข้าสู่รอบการฟื้นตัวอีกครั้ง

Support	4.82	4.70
Resistance	5	5.25



THANI : ราคาฟื้นตัวขึ้นสร้าง Higher High พร้อมด้วยปริมาณการซื้อขายที่หนาแน่น เป็นการยืนยันรอบการฟื้นตัวต่อเนื่อง

Support	6.75	6.55
Resistance	7.20	7.40



Crude Oil (WTI)



Level 1

Level 2

Support

57

54

Resistance

60

63

รอบสั้นอาจได้เห็นการชะลอ

ราคาน้ำมัน WTI ปรับตัวขึ้นกว่า 2% ทิศทางโดยรวมเป็นบวก แต่ในระยะสั้นอาจได้เห็นการชะลอ หลังเข้าใกล้แนวต้านด้านสำคัญบริเวณ 60 ดอลลาร์สหรัฐ ต่อบาร์เรล คิมนี้ติดตามการรายงานสต็อกน้ำมันจาก EIA

Soybean



Level 1

Level 2

Support

890

860

Resistance

920

940

Upside จำกัด

ราคาถั่วเหลือง Upside ในการขึ้นรอบนี้ค่อนข้างจำกัด โดยใกล้แนวต้านสำคัญบริเวณ 920 เซนต์ต่อบุชเชล ทำให้ได้เห็นการพักตัวปรับฐานในช่วงนี้

Gold Futures

หากราคาทองคำหลุด 1412 ดอลลาร์ จะ เสี่ยงเข้ารอบชะลอตัว

นักลงทุนชะลอการซื้อทองคำหลังจากที่นาย เจอโรม พาวเวล ประธานธนาคารกลางสหรัฐ ไม่ได้ส่งสัญญาณการลดดอกเบี้ยในสุนทรพจน์เมื่อวานนี้

ภาพทางเทคนิคราคาทองคำมีแรงออกมาเมื่อวานนี้ เกิดเป็นแท่งเทียน Shooting Star ซึ่งเป็นสัญญาณการชะลอตัว โดยเมื่อหลุดแนวรับ 1412 ดอลลาร์ จะเป็นการยืนยันสัญญาณดังกล่าว

คำแนะนำระยะสั้น GOU19

- พอร์ต Short ต้นทุนที่ 1430 ดอลลาร์ ถือรอทำกำไรที่ 1400 ดอลลาร์ และ 1380 ดอลลาร์ ตัดขาดทุนกรณีทะลุ 1450 ดอลลาร์

วันที่ 25 มิ.ย. 2019
กองทุน SPDR ลดการถือครองทองคำลง
-2.35 ตัน ลงมาที่ระดับ 799.61 ตัน



แนวรับ		แนวต้าน	
1412	1400	1425	1432

Contracts	Long	Short	Net	YTD
Institution	22200	18393	3807	4127
Foreign	15779	17185	-1406	104604
Local	33495	35896	-2401	-46874

USD Futures

อ่อนค่าสลับหลังแข็งค่าไม่เกิน 30.60 บาท/ดอลลาร์

เข้านี้ค่าเงินบาทกลับมาอ่อนค่าที่ระดับ 30.80 บาท/ดอลลาร์ หลังจากไม่สามารถแข็งค่าทะลุ 30.60 บาท/ดอลลาร์ (จุดยืนยืนยันรอบการแข็งค่าต่อเนื่อง)

ประเมินการอ่อนค่าสลับนี้เป็นการอ่อนค่ารายทาง เพราะค่าเงินบาทยังมีโอกาสที่จะแข็งค่าไปทดสอบ 30.60 บาท/ดอลลาร์อีกครั้ง

คำแนะนำระยะสั้น USDU19

- พอร์ตวางแนว Wait and See



แนวรับ		แนวต้าน	
30.70	30.60	30.90	30.95

Market Summary & Theoretical Price

SET50 Index Futures

Series	Settle	Change	Vol Contracts	Vol Change	OI	OI Change	Days to Delivery	Theoretical			Div. Yield	Fund Rate	Basis	Premium Discount
								Theoretical	Lower	Upper				
S50M19	1146.7	2.6	211894	93532	261703	-11548	1	1145.78	1145.75	1145.95	0.02%	1.75%	0.97	0.92
S50N19	1145.6	1.9	9	-3	343	0	34	1147.19	1146.12	1152.80	0.38%	1.75%	-0.13	-1.59
S50Q19	1144.7	2.6	0	0	7	0	64	1147.16	1145.15	1157.70	1.04%	1.75%	-1.03	-2.46
S50U19	1142.8	3.4	208344	129042	223389	100996	93	1144.91	1141.99	1160.24	2.03%	1.75%	-2.93	-2.11
S50Z19	1143.0	3.4	7531	4098	18180	488	184	1138.05	1132.27	1168.37	3.08%	1.75%	-2.73	4.95
S50H20	1139.3	2.3	2055	1182	6164	52	275	1132.87	1124.24	1178.19	3.24%	1.75%	-6.43	6.43

Gold Futures

Series	Settle	Change	Vol Contracts	Vol Change	OI	OI Change	Days to Delivery	Theoretical			Premium / Discount	Risk Free Rate
								Theoretical	Lower	Upper		
GFM19	20900	320	346	0	822	197	1	20680	20680	20683	219.84	1.75%
GFQ19	20930	300	316	283	1574	585	64	20743	20706	20933	187.38	1.75%
GFV19	20990	330	579	435	1045	489	126	20804	20733	21179	185.91	1.75%

Gold Online Futures

Series	Settle	Change	Vol Contracts	Vol Change	OI	OI Change	Days to Delivery	Theoretical
GOM19	1429.10	21.80	4684	1008	6839	-820	1	1412.57

USD Futures

Series	Settle	OI Change	Days to Delivery	Theoretical	Basis
USDM19	30.74	0.01	1	30.80	-0.06
USDN19	30.72	-0.03	34	30.88	-0.08
USDQ19	30.60	-0.15	64	30.96	-0.20
USDU19	30.71	-0.01	93	31.03	-0.09

DISCLAIMER: รายงานฉบับนี้จัดทำโดยบริษัทหลักทรัพย์ ฟินันเซีย ไซรัส จำกัด (มหาชน) "บริษัท" ข้อมูลที่ปรากฏในรายงานฉบับนี้ถูกจัดทำขึ้นบนพื้นฐานของแหล่งข้อมูลที่น่าเชื่อถือ และหรือมีความถูกต้อง อย่างไรก็ตามบริษัทไม่รับรองความถูกต้อง/ครบถ้วนของข้อมูลดังกล่าว ข้อมูลและความเห็นที่ปรากฏอยู่ในรายงานฉบับนี้อาจมีการเปลี่ยนแปลง แก้ไข หรือเพิ่มเติมได้ตลอดเวลาโดยไม่ต้องแจ้งให้ทราบล่วงหน้า บริษัทไม่มีความประสงค์ที่จะชักจูงหรือชี้ชวนให้ผู้ลงทุน ลงทุนซื้อหรือขายหลักทรัพย์ตามที่ปรากฏในรายงานฉบับนี้ รวมทั้งบริษัทไม่ได้รับประกันผลตอบแทนหรือราคาของหลักทรัพย์ตามข้อมูลที่ปรากฏแต่อย่างใด บริษัทจึงไม่รับผิดชอบต่อความเสียหายใดๆ ที่เกิดขึ้นจากการนำข้อมูลหรือความเห็นในรายงานฉบับนี้ไปใช้ไม่ว่ากรณีใดก็ตาม ผู้ลงทุนควรศึกษาข้อมูลและใช้ดุลยพินิจอย่างรอบคอบในการตัดสินใจลงทุน

บริษัทขอสงวนลิขสิทธิ์ในข้อมูลและความเห็นที่ปรากฏอยู่ในรายงานฉบับนี้ ห้ามมิให้ผู้ใดนำข้อมูลและความเห็นในรายงานฉบับนี้ไปใช้ประโยชน์ คัดลอก ตัดแปลง ทำซ้ำ นำออกแสดงหรือเผยแพร่ต่อสาธารณชนไม่ว่าทั้งหมดหรือบางส่วน โดยไม่ได้รับอนุญาตเป็นลายลักษณ์อักษรจากบริษัทล่วงหน้า การลงทุนในหลักทรัพย์มีความเสี่ยง ผู้ลงทุนควรศึกษาข้อมูลและพิจารณาอย่างรอบคอบก่อนการตัดสินใจลงทุน

บริษัทหลักทรัพย์ ฟินันเซีย ไซรัส จำกัด (มหาชน) อาจเป็นผู้ดูแลสภาพคล่อง (Market Maker) และผู้ออกใบสำคัญแสดงสิทธิอนุพันธ์ (Derivative Warrants) บนหลักทรัพย์ที่ปรากฏอยู่ในรายงานฉบับนี้ โดยบริษัท อาจจัดทำทวีเคาระห์ของหลักทรัพย์อ้างอิงดังกล่าวนี้ ดังนั้น นักลงทุนควรศึกษารายละเอียดในหนังสือชี้ชวนของใบสำคัญแสดงสิทธิอนุพันธ์ดังกล่าวก่อนตัดสินใจลงทุน