



SET INDEX

เข้าพื้นที่วราย ชม. ติด 1630-1637 จุด ก่อนเผชิญแรงขาย

รอบบ้ายดัชนีไหลต่อเนื่องหลุด 1625 จุด เสี่ยงต่อการทดสอบ 1610 จุด โดยมีแนวรับแรก 1615 จุด

ส่วนภาพรายสัปดาห์ยังคงคาดจะทยอยฟื้นตัวระยะสั้นเข้าหาแนวต้าน 1665 จุด แต่ยังเป็นความเสี่ยงที่จะฟื้นเพื่อลงต่อ

โดยรอบเช้าวันนี้ควรจะฟื้นตัววราย ชม. เข้าหาแนวต้าน 1630-1637 จุด ก่อนจะเผชิญแรงขาย เนื่องจากทิศทางรวมยังมีแรงเหวี่ยง แต่ไม่ควรหลุดแนวรับ 1610 จุดลงไป เพราะจะเป็นการเปิด Downside หลุด 1600 จุดในระยะถัดไปมา

แนวรับ	1615**	1610*
แนวต้าน	1630**	1637*

SET

daily



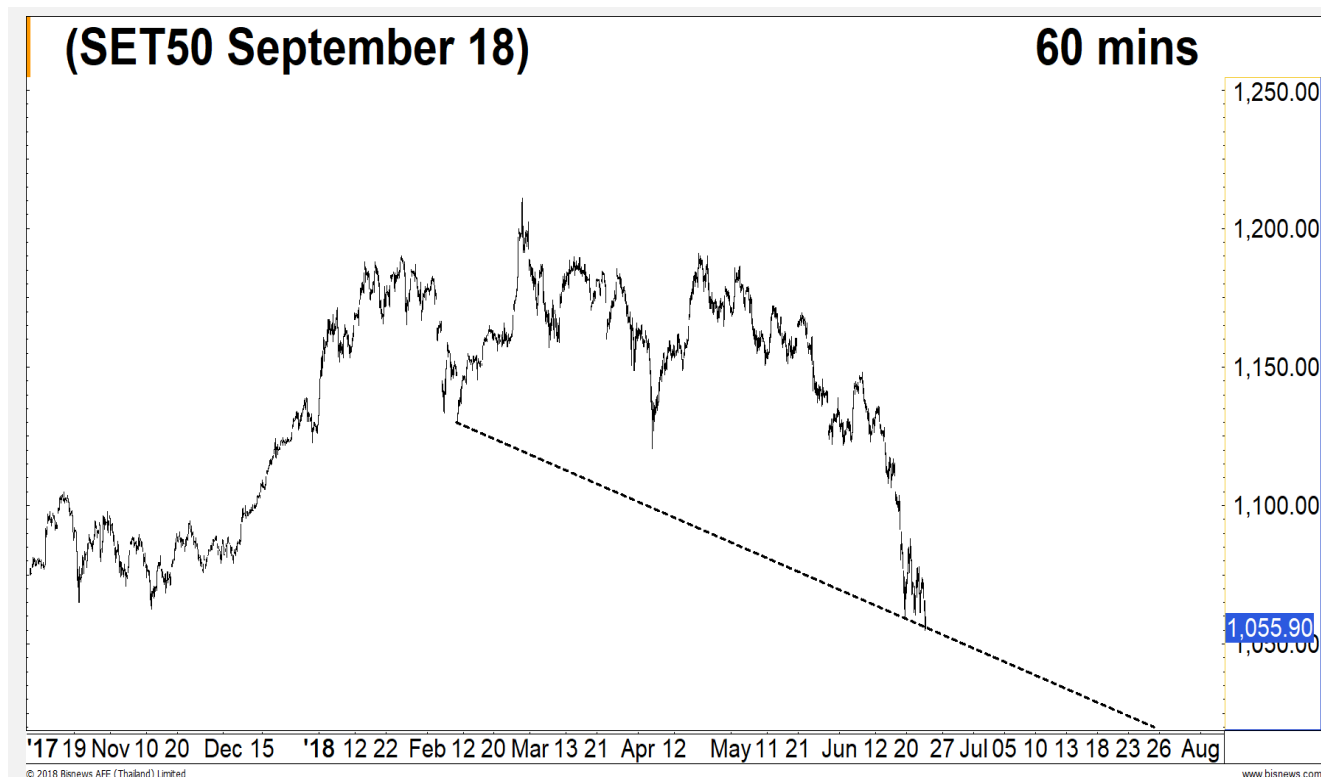
© 2018 Bisnews AFE (Thailand) Limited

www.bisnews.com

Technical Review:

- S50U18: เข้านี้ยังฟื้นได้จำกัด ติด 1060-1062 จุด เสี่ยงที่จะเผชิญแรงขายกดเข้าหาแนวรับ 1043-1049 จุด
- Momentum Trading : GOLD , KCE
- Swing Trading : SF , TMB

SET50 Index Futures



แนวรับ		แนวต้าน		
1049**	1043*	1062**	1067	
Contracts	Long	Short	Net	YTD
Institution	57236	49160	8076	32394
Foreign	91793	87072	4721	-21324
Local	108501	121298	-12797	-11070

ฟื้นตัวยังจำกัด โดยยังมีความเสี่ยงที่จะลงต่อ

25 มิ.ย. 61 นักลงทุนต่างชาติกลับมา Long สุทธิ 4,721 สัญญา 19-25 มิ.ย. Long สุทธิสะสม 36,468 สัญญา

วานนี้ค่า Basis ปิด Discount 5.78 จุด จากวันก่อนหน้า Discount 4.28 จุด ทำให้มีแรงเหวี่ยงรายทางบวกกับเมื่อวานทำ Lower Low หลุด 1058 จุด ภาพหลักการตั้งระหว่างทาง ยังเป็นตั้งเพื่อลงต่อ ผัง Short ได้เปรียบ แต่วันนี้รอบเช้าคาดว่ามีโอกาสฟื้นตัวแบบจำกัดแนวต้านที่ 1060-1062 จุด และจะเผชิญแรงขายกดลงสู่แนวรับ 1049/1043 จุดได้อีกรอบ

กลยุทธ์ S50U18 (Swing Trade)

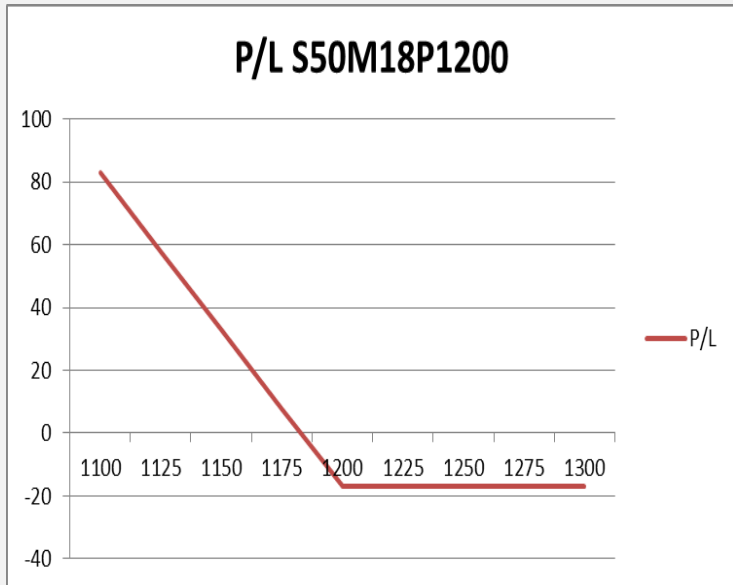
- พอร์ตถือ Short ต้นทุนรอบเช้าวันศุกร์ที่ผ่านมา ณ ระดับ 1074 จุด ได้ปิดทำกำไรช่วงชะลอตัว ที่แนวรับ 1060-1062 จุดไปแล้ว
- พอร์ตว่าง จังหวะการฟื้นตัวราย ชม. แนะนำเปิด Short ที่แนวต้าน 1060-1062/1070 จุด ทะลุแนวต้าน 1072 จุดตัดขาดทุน และเปิด Long ตาม



SET50 Index Options

คำแนะนำ : Wait and See

กลยุทธ์ : -
 ขาดทุนสูงสุด : -
 กำไรสูงสุดทางทฤษฎี : -
 เป้าหมายการทำกำไร : -
 จุดคุ้มทุน(เมื่อหมดอายุ) : -



SET50 Index	Long S50H18P1150	Cost	Profit/Loss
1100	100	17.1	82.9
1125	75	17.1	57.9
1150	50	17.1	32.9
1175	25	17.1	7.9
1200	0	17.1	-17.1
1225	-25	17.1	-17.1
1250	-50	17.1	-17.1
1275	-75	17.1	-17.1
1300	-100	17.1	-17.1

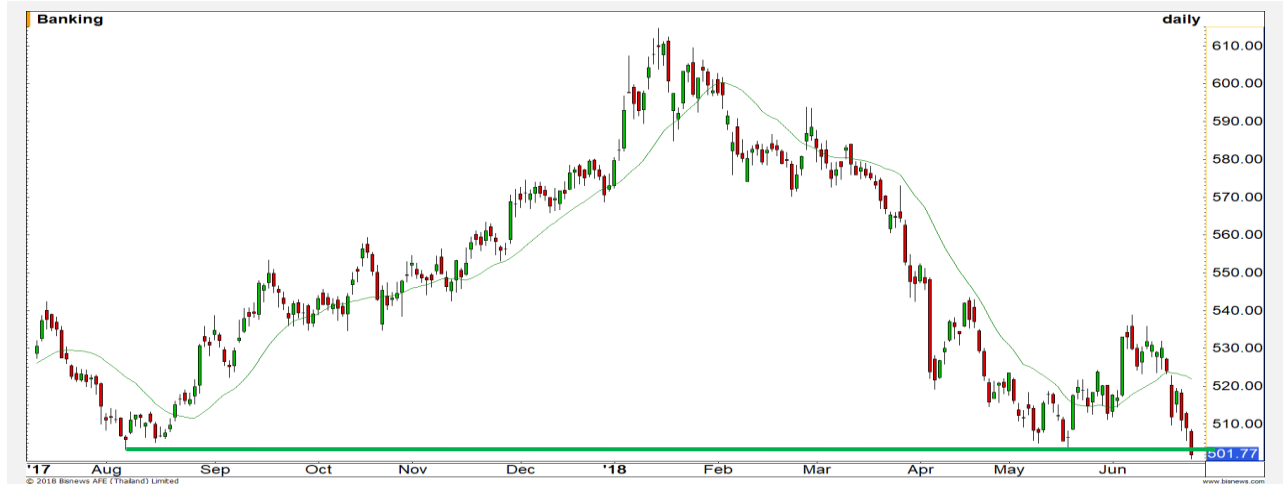
		Price	Change	Vol.	Open Interest	Intrinsic Value	Time Value	Break Even	All-in-Premium	Implied Volatility	Effective Gearing
Call Option	S50U18C1025	52.40	-11.60	73.00	99	36.68	15.72	1077.40	0.01	13.01%	14.87
	S50U18C1050	38.30	-7.30	8.00	157	11.68	26.62	1088.30	0.03	13.96%	16.56
	S50U18C1075	27.20	-3.80	303	889	0.00	27.20	1102.20	0.04	14.63%	18.29
	S50U18C1100	19.40	-2.80	159	864	0.00	19.40	1119.40	0.05	15.45%	19.59
	S50U18C1125	12.30	-2.70	220	949	0.00	12.30	1137.30	0.07	15.38%	22.14
Put Option	S50U18P1025	24.30	3.30	201.00	748	0.00	24.30	1000.70	-0.06	19.69%	-14.41
	S50U18P1050	32.70	1.30	182.00	584	0.00	32.70	1017.30	-0.04	18.79%	-13.61
	S50U18P1075	47.50	8.40	311	3,570	13.32	34.18	1027.50	-0.03	19.82%	-11.49
	S50U18P1100	63.10	4.20	107	1,065	38.32	24.78	1036.90	-0.02	20.15%	-10.13
	S50U18P1125	80.00	2.50	187	949	63.32	16.68	1045.00	-0.02	20.12%	-9.07

Banking

	Level 1	Level 2
Support	500	496
Resistance	505	515

หลุดแนวรับหลักที่ 505 จุด

ดัชนีหลุดแนวรับหลักที่ 505 จุด ต้องรีบกลับมาขึ้นเหนือให้ได้เพื่อคงโอกาสในการฟื้นตัว มิฉะนั้นจะเป็นการปรับตัวลดลงต่อเนื่อง

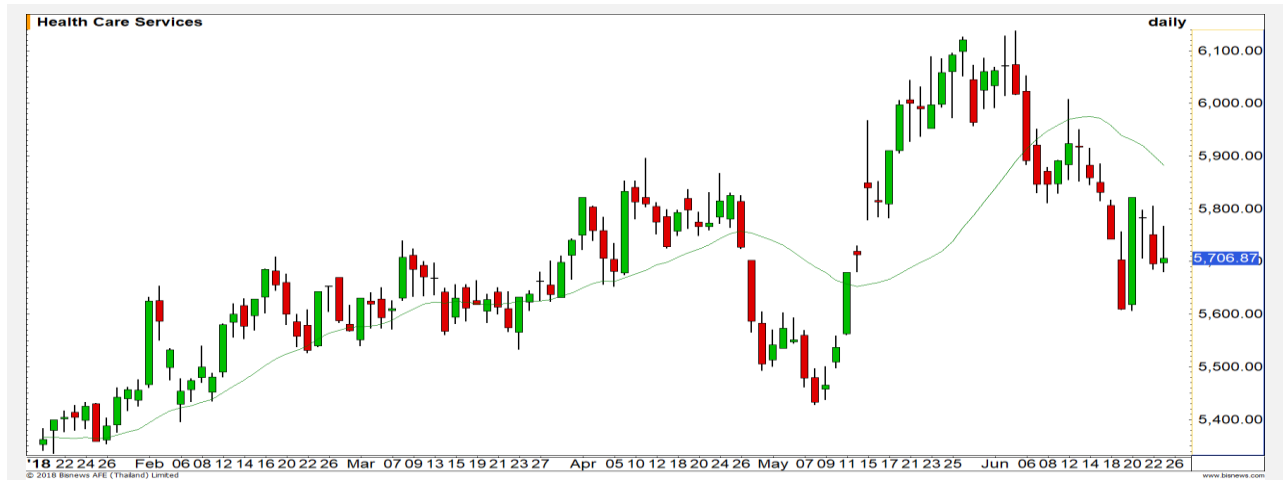


Health Care

	Level 1	Level 2
Support	5650	5600
Resistance	5800	5850

Sideway

ถึงแม้จะเป็นกลุ่มที่แข็งแกร่งที่สุดในช่วงนี้ แต่ภาพยังเป็นเพียงแค่การแกว่งตัว Sideway ในกรอบเท่านั้น



Top Most Active



Support 123 120 Resistance 125.50 128

SCB (DAY): RSI อยู่ในเขต Oversold มองการลงของรอบนี้ค่อนข้างจำกัดมากแล้ว มีโอกาสได้เห็นการตีกลับในระยะสั้นนี้



Support 400 390 Resistance 412 420

SCC (DAY): รอดูแนวรับสำคัญที่บริเวณ 400 บาท (แนวรับทางจิตวิทยา) มีโอกาสได้เห็นการตีกลับในบริเวณดังกล่าว



Support 74 73 Resistance 76 77.50

CPALL (DAY): ราคาลงทำ Low ใหม่ โมเมนตัมช่วงนี้น้ำหนักเป็นเชิงลบ มีโอกาสที่จะอ่อนตัวลงต่อ



Support 47.50 45 Resistance 195 198

PTT (DAY): ยังอยู่ในรอบการพักตัวปรับฐาน รอดูการขึ้นแนวรับ 47.50 บาท ไม่ควรหลุดบริเวณนี้ มิฉะนั้นจะเป็นการไหลสู่ 45 บาท

Momentum Trading

GOLD

Support	10.80
Resistance	11.50
Stop loss	10.60

คำแนะนำระยะสั้น (BUY)

ราคาทะลุผ่านแนวต้านเส้น Downtrend line มาได้ เกิด Momentum ชิงบวก มีโอกาสได้เห็นการปรับตัวขึ้นต่อของราคาในช่วงนี้



KCE

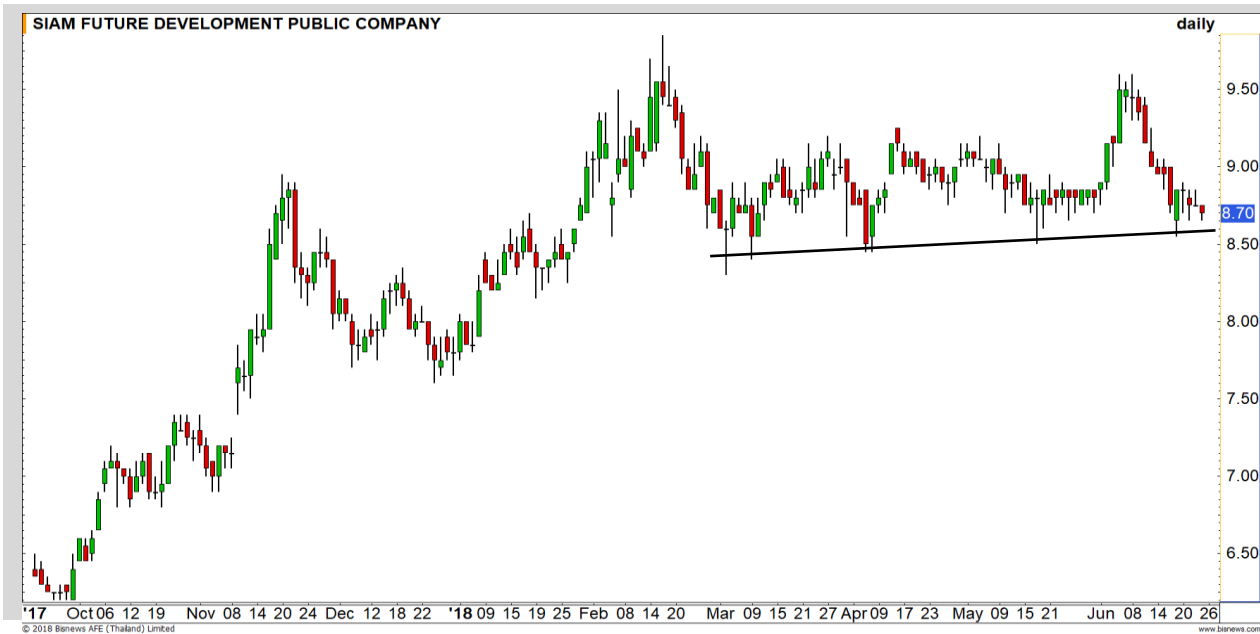
Support	35.50
Resistance	42/44
Stop loss	34

คำแนะนำระยะสั้น (BUY)

ราคาปรับตัวทำฐานที่บริเวณ 32-39 บาทมาสักระยะ หาก Breakout ผ่านแนวต้านที่ 39 บาทได้ จะเป็นการยืนยันการเลือกทิศทางในฝั่งขาขึ้น



Swing Trading

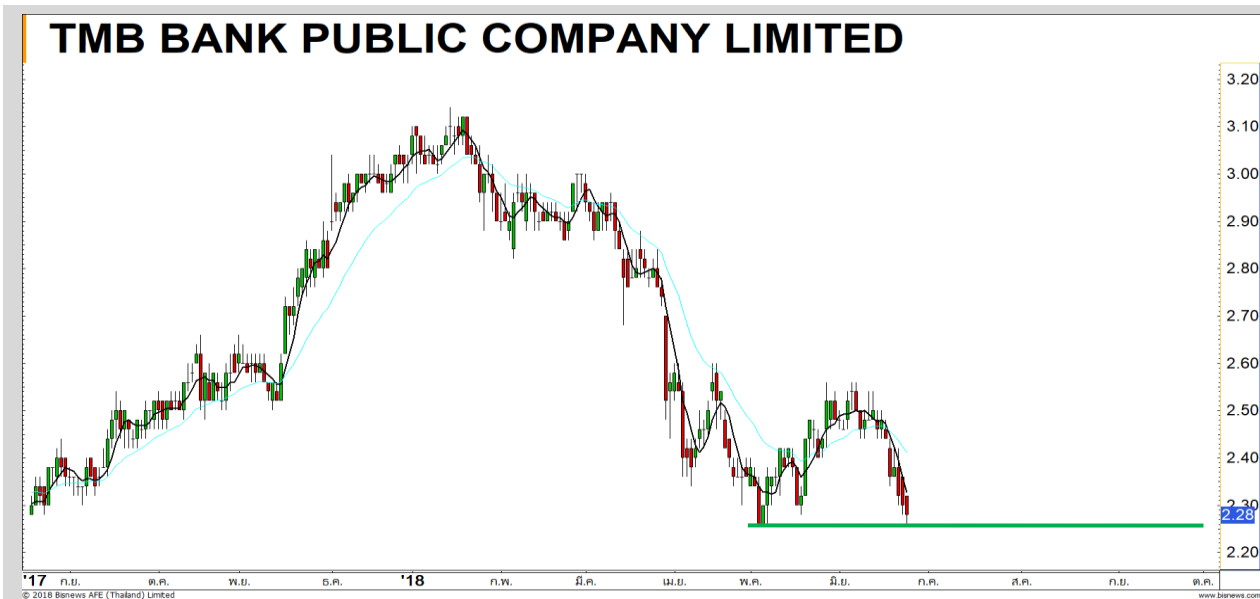


Support	8.60
Resistance	9
Stop loss	8.50

คำแนะนำระยะสั้น (BUY)

ราคาสามารถประคองตัวเหนือแนวรับสำคัญ สามารถลุ้นการเกิด Technical Rebound ในบริเวณนี้ได้ เพื่อติดกลับขึ้น ทดสอบเป้าหมายแนวต้าน 9 บาท

SF



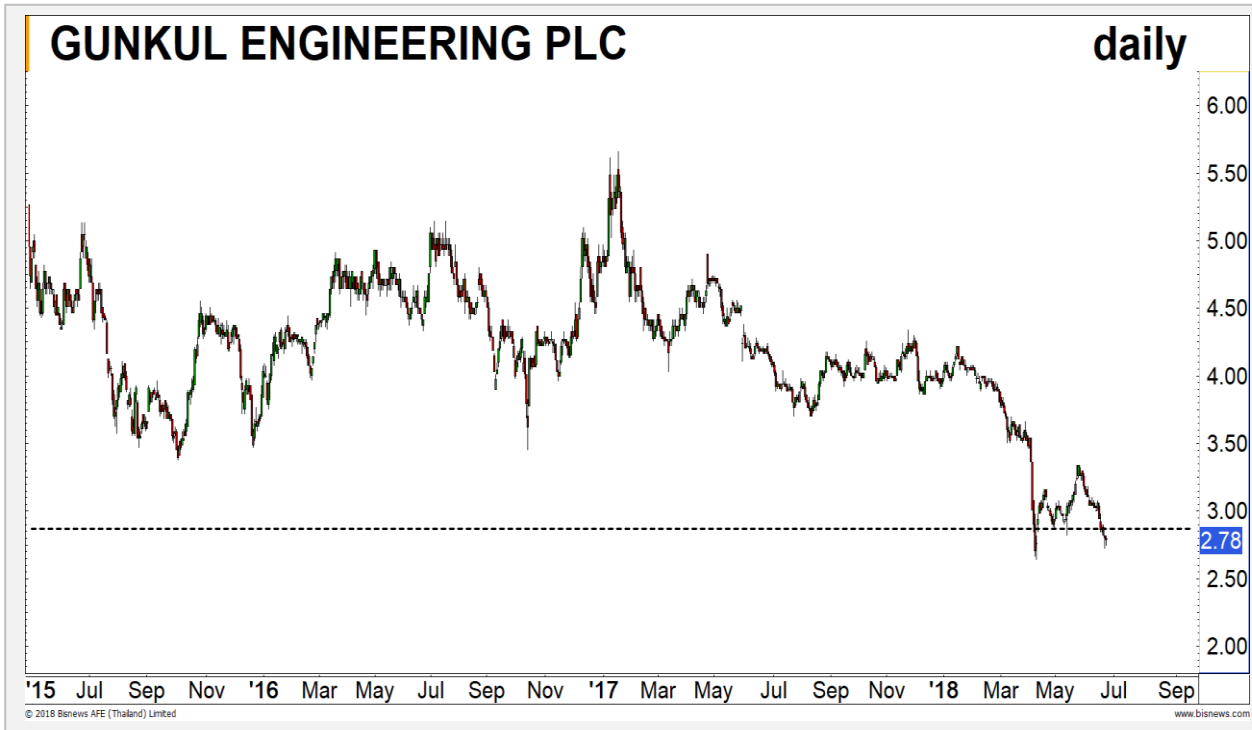
Support	2.26
Resistance	2.40/2.54
Stop loss	2.20

คำแนะนำระยะสั้น (BUY)

ราคาลงมาทดสอบแนวรับเดิมที่ 2.26 บาท มองว่า Downside จำกัดเมื่อเทียบกับ Upside เป็นจังหวะการเก็งกำไรระยะสั้นได้

TMB

GUNKUL



เทียบราคาก่อนหน้า

Close Price	%Change
2.78	-0.71%

(ข้อมูล ณ เวลา 17.00 น. ของวันก่อนหน้า)

ตั้งราย ชม. ไม่ผ่านแนวต้าน 2.84-2.88 บาท
แนะนำทำ SBL

แนวรับ		แนวต้าน	
2.70	2.66	2.84	2.88

ประเมินทิศทางราคาหุ้น GUNKUL จะมีการฟื้นตัว
ราย ชม. ในกรอบจำกัด ติดแนวต้าน 2.84-2.88 บาท

เป็นจังหวะทำ SBL เพราะมีโอกาสที่ราคาจะชะลอ
ตัวลงทดสอบแนวรับแรก 2.70 บาทอีกระลอก ซึ่งวางเป็น
แนวรอซื้อคืน

ปริมาณหุ้นที่ให้ยืมเพื่อขายชอร์ต

Stock	Available for borrowing (Share)
GUNKUL	5,627,400

(ข้อมูล ณ เวลา 9.00 น. ของวันก่อนหน้า)

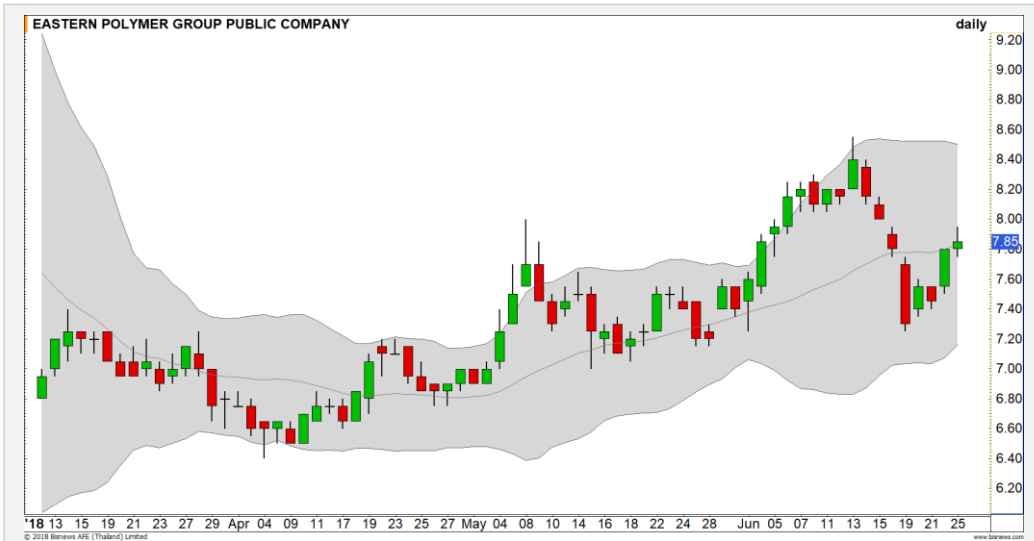
ทะลุแนวต้าน 2.88 บาท ไม่แนะนำทำ SBL

สอบถามข้อมูลเพิ่มเติม กรุณาติดต่อ
ฝ่ายธุรกิจยืมและให้ยืมหลักทรัพย์

โทรศัพท์ : 02-658-9699

Email: sbl@fnsyus.com

EPG : EPG24C1810A



แนวรับ		แนวต้าน	
7.70	7.55	8	8.40

ราคายืนย่นภาพเชิงบวกในช่วงนี้ด้วยการขึ้นมาเคลื่อนไหวเหนือเส้นค่าเฉลี่ย 20 วัน เป็นการบ่งชี้ถึงอยู่ในรอบของการปรับตัวขึ้น เพื่อขึ้นทดสอบเป้าหมายแนวต้าน High เดิมบริเวณ 8.40 บาท (EPG ถือว่าเป็นหนึ่งในหุ้นที่แข็งแกร่งในตลาดในช่วงนี้)



สอบถามข้อมูลเพิ่มเติม
โทรศัพท์ 02-658-9915
Email: dw@fnsyrus.com
Line: @dw24

ตารางราคา

* ตารางราคาใช้เปรียบเทียบในการซื้อขายช่วง market open เท่านั้น ไม่รวมช่วง market call

Underlying Bid*	DW Bid Price(THB) *				
	26-Jun-2018	27-Jun-2018	28-Jun-2018	29-Jun-2018	02-Jul-2018
8.00	0.50	0.50	0.50	0.49	0.49
7.95	0.49	0.48	0.48	0.48	0.47
7.90	0.47	0.47	0.47	0.47	0.46
7.85	0.46	0.46	0.45	0.45	0.44
7.80	0.45	0.44	0.44	0.44	0.43
7.75	0.43	0.43	0.43	0.43	0.42
7.70	0.42	0.42	0.41	0.41	0.40
7.65	0.41	0.40	0.40	0.40	0.39
7.60	0.39	0.39	0.39	0.39	0.38

Name	EPG24C1810A	Implied Volatility	57.00%
Underlying	EPG	Delta	46.64%
Type	Call	Listing Date	17-Apr-2018
Strike	8.580	Last Trading Date	31-Oct-2018
Conversion Ratio	1.74000	Expire Date(Maturity Date)	05-Nov-2018
Moneyess	-10.00% OTM	outstanding (25-Jun-2018)	95,300

TOP GAINER AND LOSER

5 TOP MAINBROAD GAINER

Rank	Stock	PClose	%Change	Support	Resistance	Trend (1 Week)	Technical View
1	CPT	2.60	+12.07	2.54/2.48	2.70/2.80	Uptrend	มีโอกาสขึ้นผ่าน 2.70 บาท เพื่อสร้าง High ใหม่
2	DTAC	38.75	+6.16	38/36	40/42	Sideway	ตั้งสั้น หลังเกิด Panic sell
3	GOLD	11.00	+3.77	10.80/10.60	11.30/11.50	Uptrend	แกว่งขึ้นต่อตามแนวโน้มเดิม
4	VNT	25.50	+3.66	25/24	27/29	Sideway	ยืนแนวรับ 25 บาทได้ รักษาภาพ Sideway
5	KTC	323	+3.53	315/310	329/340	Sideway Down	พักตัวในกรอบ Downtrend channel

5 TOP MAINBROAD LOSER

Rank	Stock	PClose	%Change	Support	Resistance	Trend (1 Week)	Technical View
1	JAS	4.96	-9.82	4.90/4.86	5.10/5.50	Downtrend	แรงขายรุนแรงต่อเนื่อง
2	ERW	6.60	-9.59	6.50/6.00	6.80/7.20	Downtrend	เกิด Big Black Candle เข้าสู่ออบฟักฐาน
3	AKR	1.55	-5.49	1.52/1.47	1.60/1.68	Uptrend	ย่อตัวสั้นๆ ในแนวโน้มขาขึ้น
4	PTG	16.00	-4.76	15.60/15	16.60/17.60	Downtrend	ลงทำ Lower Low
5	ASAP	5.75	-4.17	5.55/5.35	5.90/6.10	Downtrend	ความเสี่ยงการลงตอยังสูง

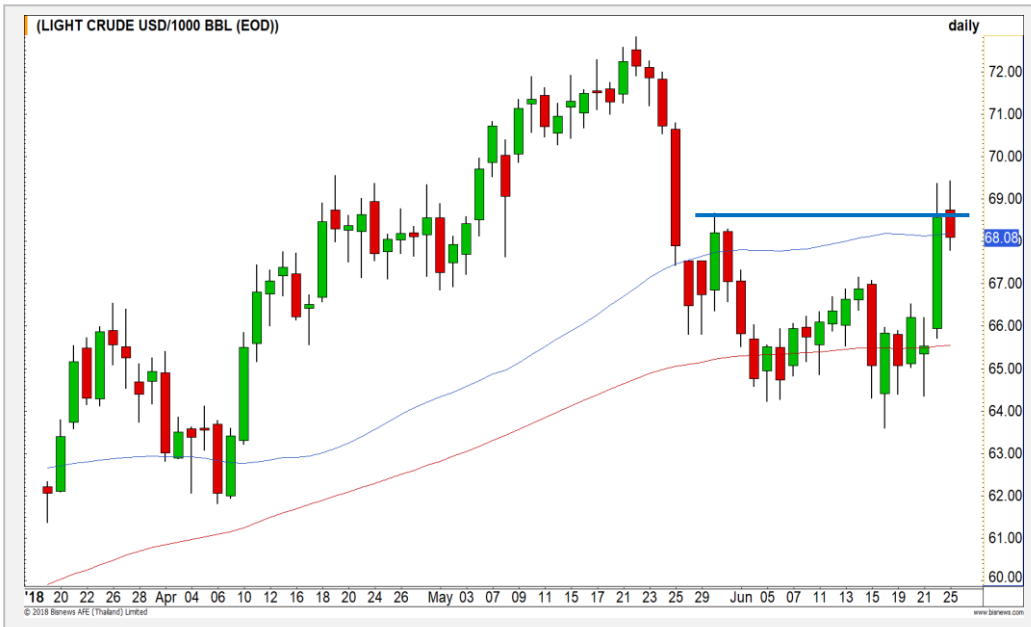
หมายเหตุประกอบการเลือก Top Gainer และ Top Loser

- ปริมาณการซื้อขายเฉลี่ย 5 วัน มากกว่า 10 ล้านบาท
- ไม่นับรวม DW และ Warrant
- ราคาหุ้นไม่ต่ำกว่า 1 บาท

** เนื่องจากหุ้นในกลุ่มนี้ส่วนใหญ่เป็นหุ้นที่ผันผวนแรงกว่าตลาด นักลงทุนควรใช้ความระมัดระวังเป็นพิเศษ **



WTI Oil



Level 1 Level 2

Support

67.50

67

Resistance

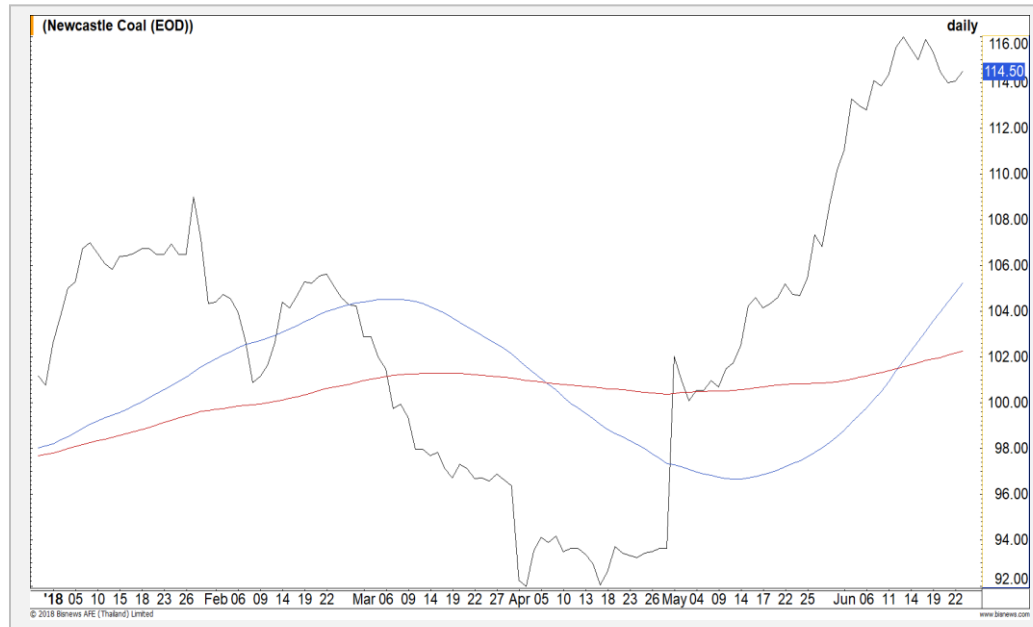
68.50

69

พักตัวระยะสั้น

ราคาน้ำมันไม่ผ่านแนวต้านระยะสั้นที่ 69.50 ดอลลาร์ เป็นรอบที่ 2 ทำให้ระยะสั้นมีโอกาสพักตัวลงก่อน ให้กรอบการเคลื่อนไหวที่ 67-69 ดอลลาร์

Newcastle Coal



Level 1 Level 2

Support

114

112

Resistance

116

120

ย่อสั้นๆ ก่อนขึ้นต่อ

ทิศทางโดยรวมยังถือว่าอยู่ในแนวโน้มขาขึ้น ราคาย่อตัวสั้นๆ จาก High ที่ 116 ดอลลาร์ต่อตัน มาที่บริเวณ 114 ดอลลาร์ต่อตัน เรามองเป็นเพียงการย่อสั้นเพื่อขึ้นต่อ มีโอกาสได้เห็นการสร้าง High เดิม

Gold Futures

Sideway รอกการ Breakout

ราคาทองคำยังแกว่งตัวในอยู่กรอบ 1264-1272 ดอลลาร์ รอกการ Breakout ออกจากกรอบนี้เพื่อเลือกทิศทาง โดยเราให้น้ำหนักการ Breakout ผั่งขึ้นมากกว่า

คำแนะนำระยะสั้น GFQ18

- Wait and See



แนวรับ		แนวต้าน	
1264	1258	1272	1280

Contracts	Long	Short	Net	YTD
Institution	3126	2975	151	-10643
Foreign	1860	2038	-178	21820
Local	3502	3475	27	-11177

25 มิ.ย. 2018
กองทุน SPDR ลดการถือครองทองคำลง
4.42 ตัน สู่ระดับ 820.21 ตัน

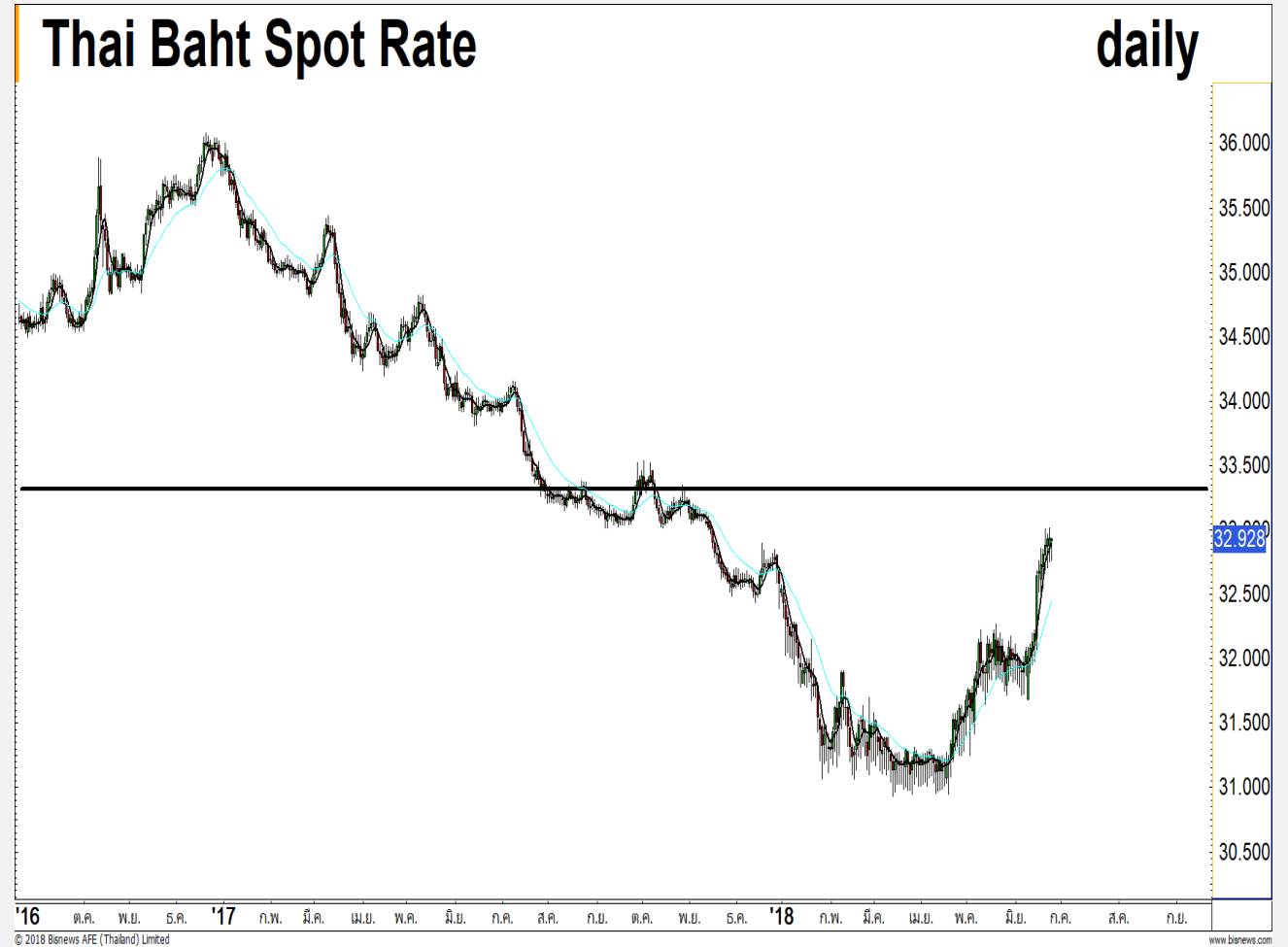
USD Futures

ค่าเงินบาทยังมีอัตราเร่งในรอบอ่อนค่า

เมื่อวานค่าเงินบาทอ่อนค่าผ่าน 32.95-33 บาท/ดอลลาร์สหรัฐ ทำให้ยังมีอัตราเร่งที่จะอ่อนค่าทดสอบแนวถัดไปช่วง 33.08-33.10 บาท/ดอลลาร์สหรัฐ

คำแนะนำระยะสั้น USDU18

- พอร์ตว่าง แนะนำเปิด Long ตาม หลังค่าเงินบาทอ่อนค่าผ่าน 32.95 บาท/ดอลลาร์สหรัฐไปแล้วเมื่อวานนี้ มีเป้าหมายรอปิดอ้างอิงค่าเงินบาทอ่อนค่าแตะ 33.80-33.10 บาท/ดอลลาร์สหรัฐ **หลุด 32.87 บาท/ดอลลาร์สหรัฐตัดขาดทุน**



แนวรับ		แนวต้าน	
32.90**	32.85	33.08	33.10

Market Summary & Theoretical Price

SET50 Index Futures

Series	Settle	Change	Vol. Contracts	Change	OI	Change	Days to Delivery	Theoretical			Div. Yield	Fund Rate	Basis	Premium Discount
								Theoretical	Lower	Upper				
S50M18	1060.5	-10.8	159232	-38696	204735	-24956	2	1061.76	1061.72	1062.08	0.00	0.02	-1.18	-1.26
S50N18	1062.0	-11.9	263	67	583	-59	30	1062.98	1062.33	1067.78	0.00	0.02	0.32	-0.98
S50Q18	1057.7	-10.8	6	-6	76	0	65	1061.07	1059.66	1071.47	0.02	0.02	-3.98	-3.38
S50U18	1055.9	-11.0	89691	37058	113994	37742	93	1055.78	1053.75	1070.66	0.04	0.02	-5.78	0.12
S50Z18	1058.5	-11.4	7446	-284	10898	300	184	1038.61	1034.60	1068.05	0.06	0.02	-3.18	19.89
S50H19	1056.4	-11.3	892	-257	4306	-22	275	1003.53	997.53	1047.52	0.09	0.02	-5.28	52.87

Gold Futures

Series	Settle	Change	Vol. Contracts	Change	OI	Change	Days to Delivery	Theoretical			Premium / Discount	Risk Free Rate
								Theoretical	Lower	Upper		
GFM18	19890	-10	35	32	1321	25	2	19817	19816	19823	73.00	0.02
GFQ18	19960	10	18	7	1512	54	65	19868	19842	20062	91.70	0.02
GFV18	20010	20	30	22	612	47	126	19918	19867	20294	92.03	0.02

USD Futures

Series	Settle	Change	Days to Delivery	Theoretical	Basis
USDM18	32.94	0.05	2	32.89	0.05
USDN18	32.88	-0.04	30	32.97	-0.01
USDQ18	32.93	0.05	65	33.06	0.04
USDU18	32.91	0.09	93	33.13	0.02

DISCLAIMER: รายงานฉบับนี้จัดทำโดยบริษัทหลักทรัพย์ ฟินันเซีย ไซรัส จำกัด (มหาชน) "บริษัท" ข้อมูลที่ปรากฏในรายงานฉบับนี้ถูกจัดทำขึ้นบนพื้นฐานของแหล่งข้อมูลที่เชื่อใจหรือเชื่อว่ามีความน่าเชื่อถือ และหรือมีความถูกต้อง อย่างไรก็ตามบริษัทไม่รับรองความถูกต้อง/ครบถ้วนของข้อมูลดังกล่าว ข้อมูลและความเห็นที่ปรากฏอยู่ในรายงานฉบับนี้อาจมีการเปลี่ยนแปลง แก้ไข หรือเพิ่มเติมได้ตลอดเวลาโดยไม่ต้องแจ้งให้ทราบล่วงหน้า บริษัทไม่มีความประสงค์ที่จะชักจูงหรือชี้ชวนให้ผู้ลงทุน ลงทุนซื้อหรือขายหลักทรัพย์ตามที่ปรากฏในรายงานฉบับนี้ รวมทั้งบริษัทไม่ได้รับประกันผลตอบแทนหรือราคาของหลักทรัพย์ตามข้อมูลที่ปรากฏแต่อย่างใด บริษัทจึงไม่รับผิดชอบต่อความเสียหายใดๆ ที่เกิดขึ้นจากการนำข้อมูลหรือความเห็นในรายงานฉบับนี้ไปใช้ไม่ว่ากรณีใดก็ตาม ผู้ลงทุนควรศึกษาข้อมูลและใช้ดุลยพินิจอย่างรอบคอบในการตัดสินใจลงทุน

บริษัทขอสงวนลิขสิทธิ์ในข้อมูลและความเห็นที่ปรากฏอยู่ในรายงานฉบับนี้ ห้ามมิให้ผู้ใดนำข้อมูลและความเห็นในรายงานฉบับนี้ไปใช้ประโยชน์ คัดลอก ตัดแปลง ทำซ้ำ นำออกแสดงหรือเผยแพร่ต่อสาธารณชนไม่ว่าทั้งหมดหรือบางส่วน โดยไม่ได้รับอนุญาตเป็นลายลักษณ์อักษรจากบริษัทล่วงหน้า การลงทุนในหลักทรัพย์มีความเสี่ยง ผู้ลงทุนควรศึกษาข้อมูลและพิจารณาอย่างรอบคอบก่อนการตัดสินใจลงทุน

บริษัทหลักทรัพย์ ฟินันเซีย ไซรัส จำกัด (มหาชน) อาจเป็นผู้ดูแลสภาพคล่อง (Market Maker) และผู้ออกใบสำคัญแสดงสิทธิอนุพันธ์ (Derivative Warrants) บนหลักทรัพย์ที่ปรากฏอยู่ในรายงานฉบับนี้ โดยบริษัท อาจจัดทำทวีเคาระห์ของหลักทรัพย์อ้างอิงดังกล่าวนี้ ดังนั้น นักลงทุนควรศึกษารายละเอียดในหนังสือชี้ชวนของใบสำคัญแสดงสิทธิอนุพันธ์ดังกล่าวก่อนตัดสินใจลงทุน