



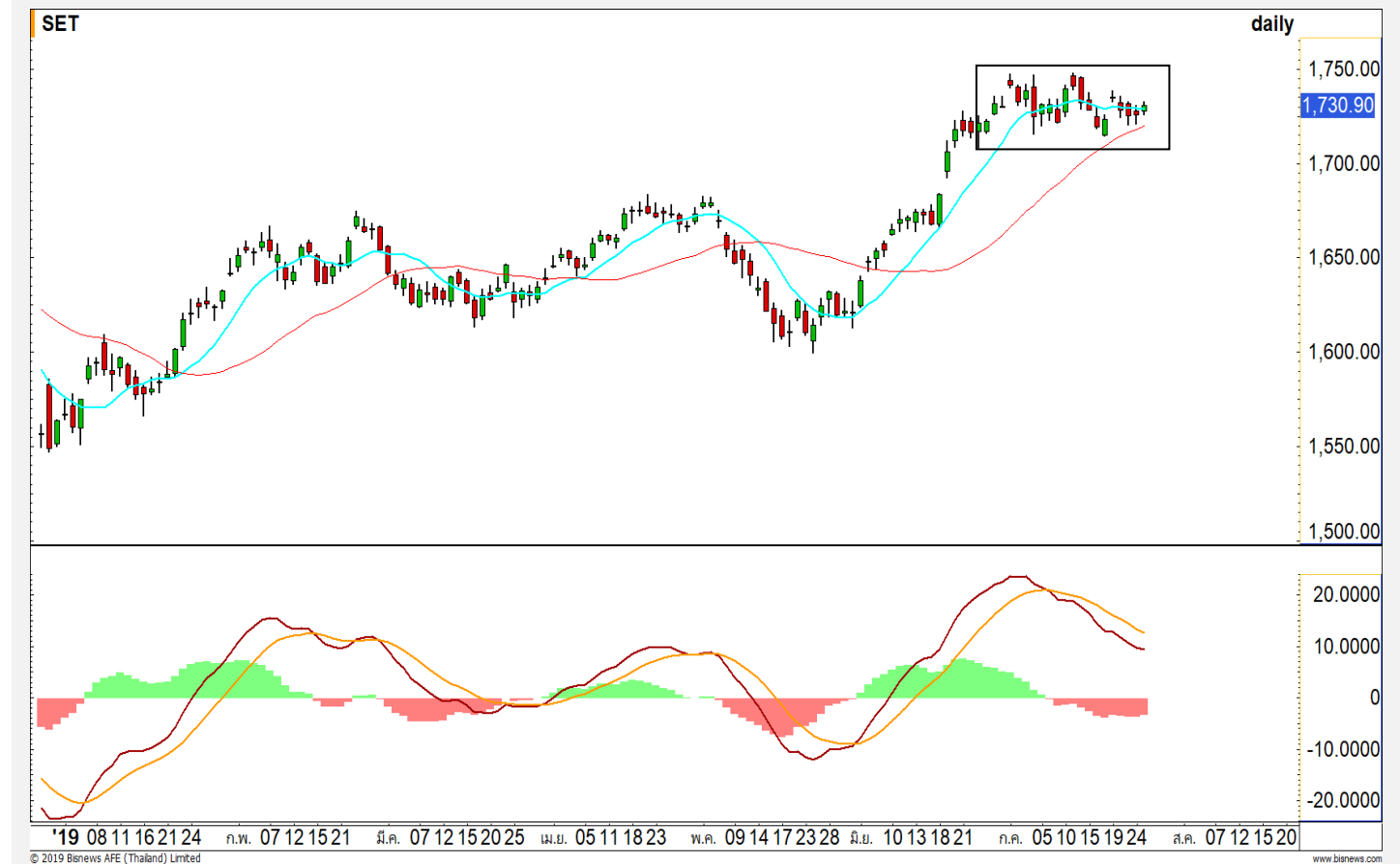
SET INDEX

**เข้าติดแนวต้าน 1730-1733 จุด
มีโอกาสอ่อนตัวราย ชม.**

รอบหลักคงมุมมองเดิมคือ Low
ไม่หลุดแนวรับ 1715 จุด ยังเป็นพักเพื่อ
ขึ้นต่อ ให้เป็นจังหวะซื้อ คงเป้าหมายรอ
ทดสอบ High เดิม 1748-1750 จุด
(ยืนยันฝั่งลบเมื่อหลุด 1715 จุด)

ส่วนเข้านี้คาดแกว่งแคบติดแนว
ต้าน 1733-1735 จุด และมีโอกาสอ่อน
ตัวแตะแนวรับย่อย 1725 จุด

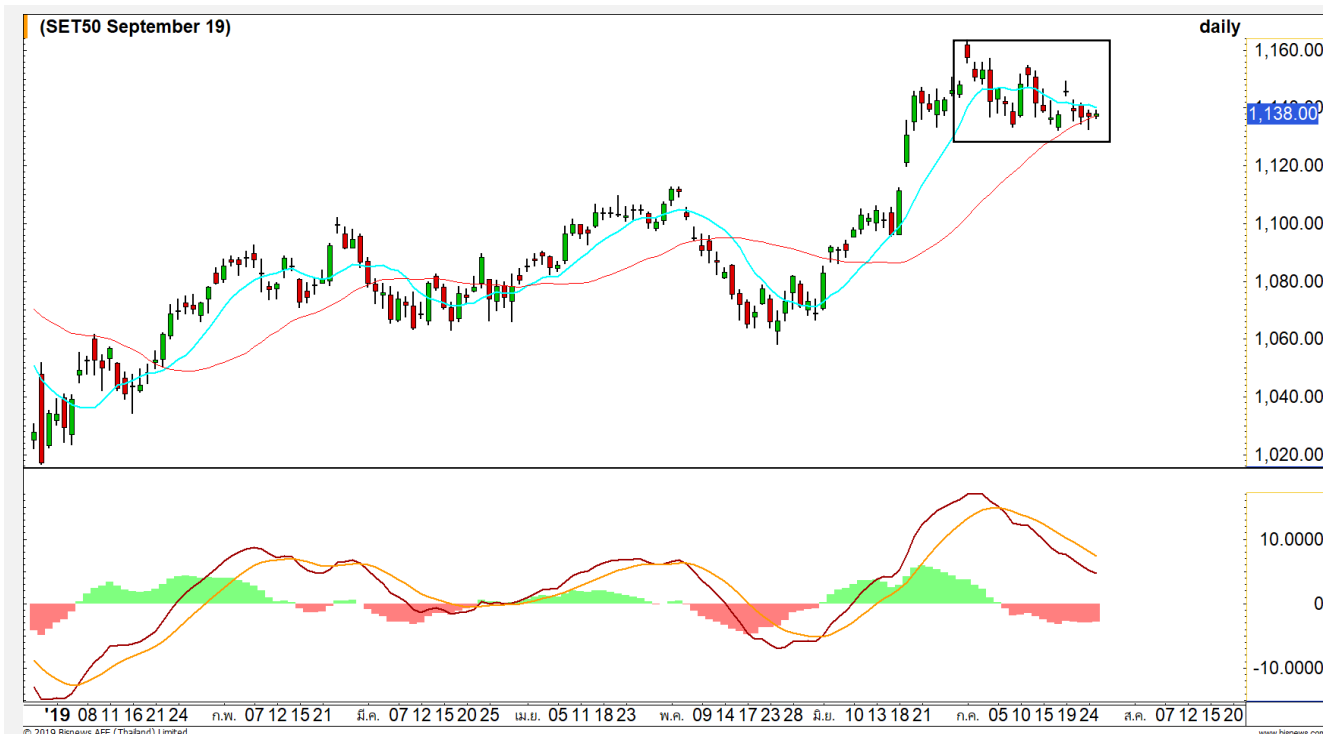
แนวรับ	1720	1715
แนวต้าน	1733	1735



Technical Review:

- S50U19 : รอบเข้ายังคาดติดแนวต้านราย ชม. 1140-1142 จุด
- Momentum Trading : BDMS, BCPG
- Swing Trading : BLAND , WHA
- DW : THANI (CALL)

SET50 Index Futures



ภาพรวมแก่งออกข้าง และเข้านี้ติดแนวต้าน 1140-1142 จุด

25 ก.ค. 62 นักลงทุนต่างชาติ Short สุทธิเป็นวันที่ห้า 6,238 สัญญา (ยังเป็นฝั่งเปิดสถานะ Short บางส่วนต่อเนื่อง)

รอบหลักตราบที่ Low ไม่หลุด 1130 จุด ยังคงโอกาสพักเพื่อขึ้นต่อ โดยมีแนวต้านรอทดสอบ 1145 / 1150 จุด เนื่องจากทิศทางรวมเป็นกรอบแก่งออกข้าง รอ breakout

ขณะที่ภาพเข้านี้คาดติดแนวต้าน 1140-1142 จุด แต่การสลับอ่อนตัวจะไม่หลุดแนวรับ 1133 จุด

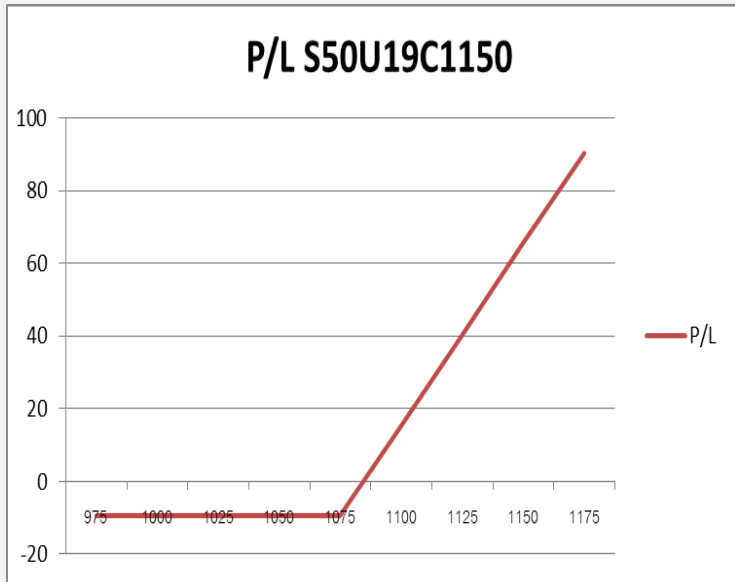
กลยุทธ์ S50U19

- ถือ Long ที่แนวรับ 1133 จุด รอปิดทำกำไรที่แนวต้าน 1140-1142 จุด

หลุด 1130 จุดตัดขาดทุนทันที

	แนวรับ		แนวต้าน	
	1133	1130	1140-1142	1145
Contracts	Long	Short	Net	YTD
Institution	12658	14220	-1562	-29434
Foreign	26867	33105	-6238	48463
Local	46407	38607	7800	-19029

SET50 Index Options



คำแนะนำ : Wait and See

กลยุทธ์ : Wait and See
ขาดทุนสูงสุด : -
กำไรสูงสุดทางทฤษฎี : -
เป้าหมายการทำกำไร : -
จุดคุ้มทุน(เมื่อหมดอายุ) : -

SET50 Index	Long S50U19C1050	Cost	Profit/Loss
975	-100	9.6	-9.6
1000	-75	9.6	-9.6
1025	-50	9.6	-9.6
1050	-25	9.6	-9.6
1075	0	9.6	-9.6
1100	25	9.6	15.4
1125	50	9.6	40.4
1150	75	9.6	65.4
1175	100	9.6	90.4

		Price	Change	Vol.	Open Interest	Intrinsic Value	Time Value	Break Even	All-in-Premium	Implied Volatility	Delta	Effective Gearing
Call Option	S50U19C1100	43.00	1.00	1	1,204	41.45	1.55	1143.00	0.00	0.00%	1.00	26.51
	S50U19C1125	25.40	0.50	86	2,587	16.45	8.95	1150.40	0.01	7.72%	0.70	31.26
	S50U19C1150	11.90	0.00	846	5,466	0.00	11.90	1161.90	0.02	7.88%	0.43	41.71
	S50U19C1175	5.00	-0.10	731	7,615	0.00	5.00	1180.00	0.03	8.36%	0.22	50.61
	S50U19C1200	2.40	0.00	339	6,841	0.00	2.40	1202.40	0.05	9.39%	0.11	53.38

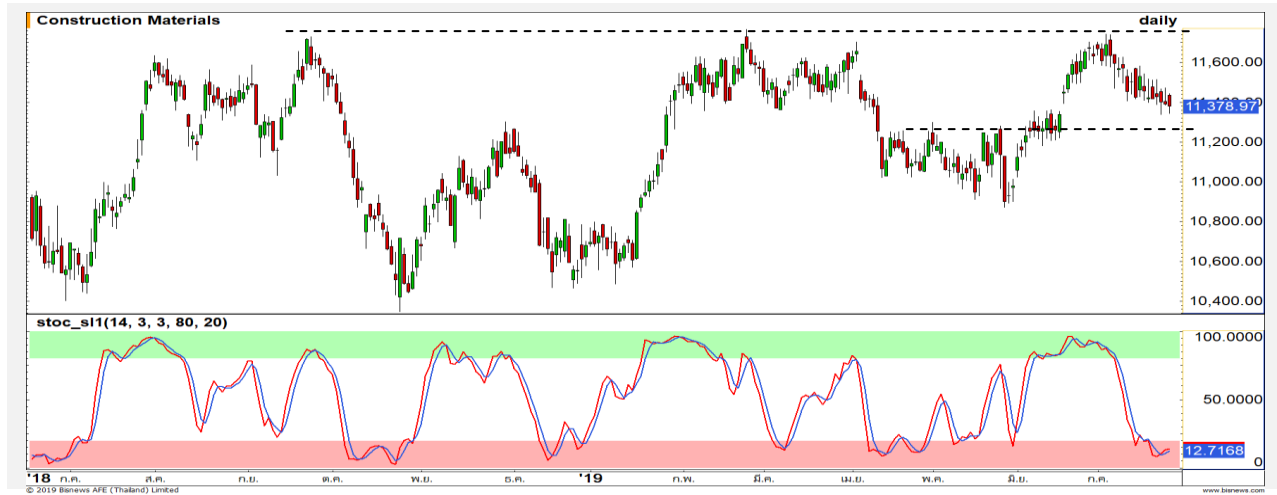
Put Option	S50U19P1100	5.80	-0.60	291	6,088	0.00	5.80	1094.20	-0.04	10.99%	-0.20	-38.40
	S50U19P1125	11.80	-0.60	388	4,923	0.00	11.80	1113.20	-0.02	10.34%	-0.35	-33.63
	S50U19P1150	23.90	-1.10	285	3,369	8.55	15.35	1126.10	-0.01	10.63%	-0.54	-26.01
	S50U19P1175	42.30	-1.90	5	964	33.55	8.75	1132.70	-0.01	11.93%	-0.70	-18.89
	S50U19P1200	63.50	-1.80	1	264	58.55	4.95	1136.50	0.00	13.26%	-0.80	-14.40

Construction Materials

	Level 1	Level 2
Support	11250	11000
Resistance	11500	11700

Downside เริ่มจำกัด

ดัชนีกลุ่มวัสดุก่อสร้าง อยู่ในรอบการพักตัวปรับฐาน โดยวางแนวรับสำคัญที่บริเวณ 11250 จุด มีโอกาสเกิดการฟื้นตัวที่ระดับดังกล่าว

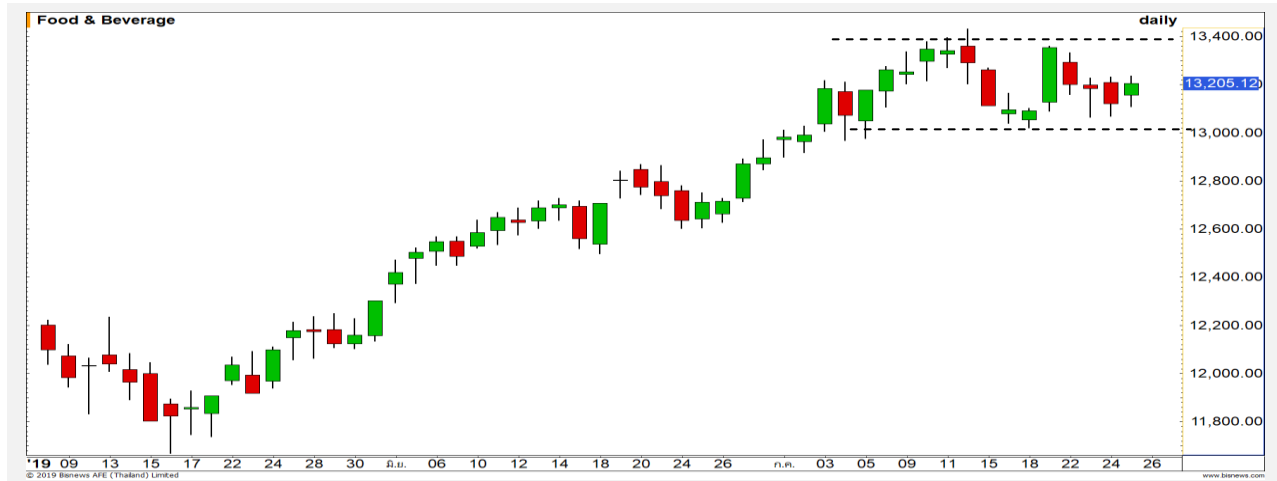


Food and Beverage

	Level 1	Level 2
Support	13000	12800
Resistance	13400	13800

Sideway

ดัชนีกลุ่มอาหารและเครื่องดื่ม แกว่งตัวออกด้านข้าง ในช่วงกรอบ 13000-13400 จุด รอการ Breakout เพื่อเลือกทิศทางทาง

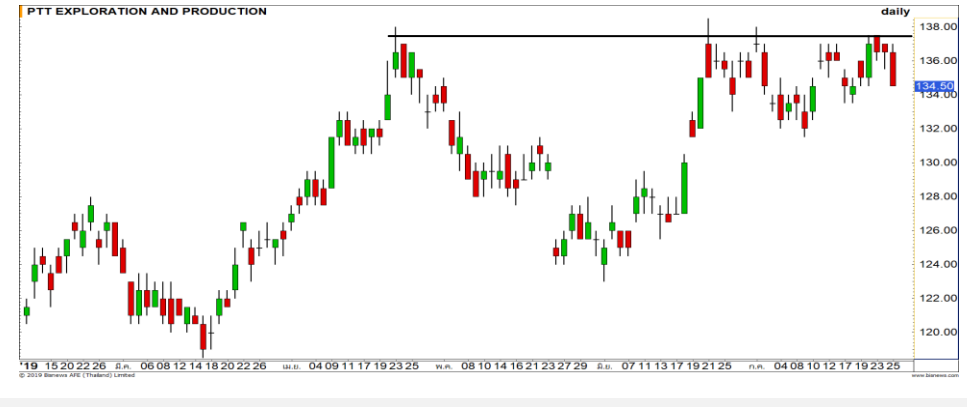


Top Most Active



Support 70 68.50 Resistance 72 74

GPSC : เกิดแรงซื้อกลับเข้ามา ราคากำลังเข้าสู่รอบการปรับตัวขึ้นต่อ เพื่อขึ้นทดสอบแนวต้าน High เดิมที่ 74 บาทอีกครั้ง



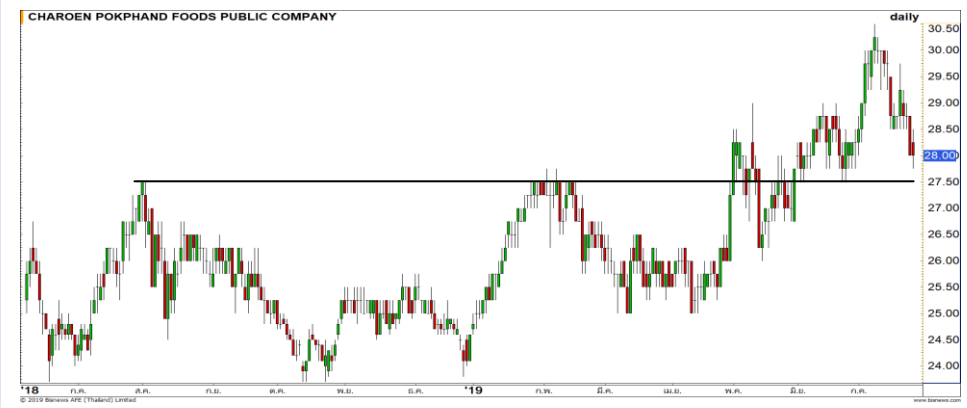
Support 133.50 132 Resistance 136 138

PTTEP : ราคายังไม่สามารถขึ้นผ่านแนวต้านสำคัญที่ 138 บาท ทำให้ภาพยังคงเป็นลักษณะ Sideway



Support 44 42.25 Resistance 46 50

KTC : ราคากำลังขึ้นทำ All time high ตอกย้ำแนวโน้มที่แข็งแกร่ง แต่ระยะสั้นอาจมีการย่อกลับ หลังติดตัวขึ้นมาแรง



Support 27.50 27 Resistance 29 30.25

CPF : ราคาอยู่ในรอบของการพักตัวปรับฐาน วางแนวรับรอบนี้ที่ 27.50 / 27 บาท ตามลำดับ

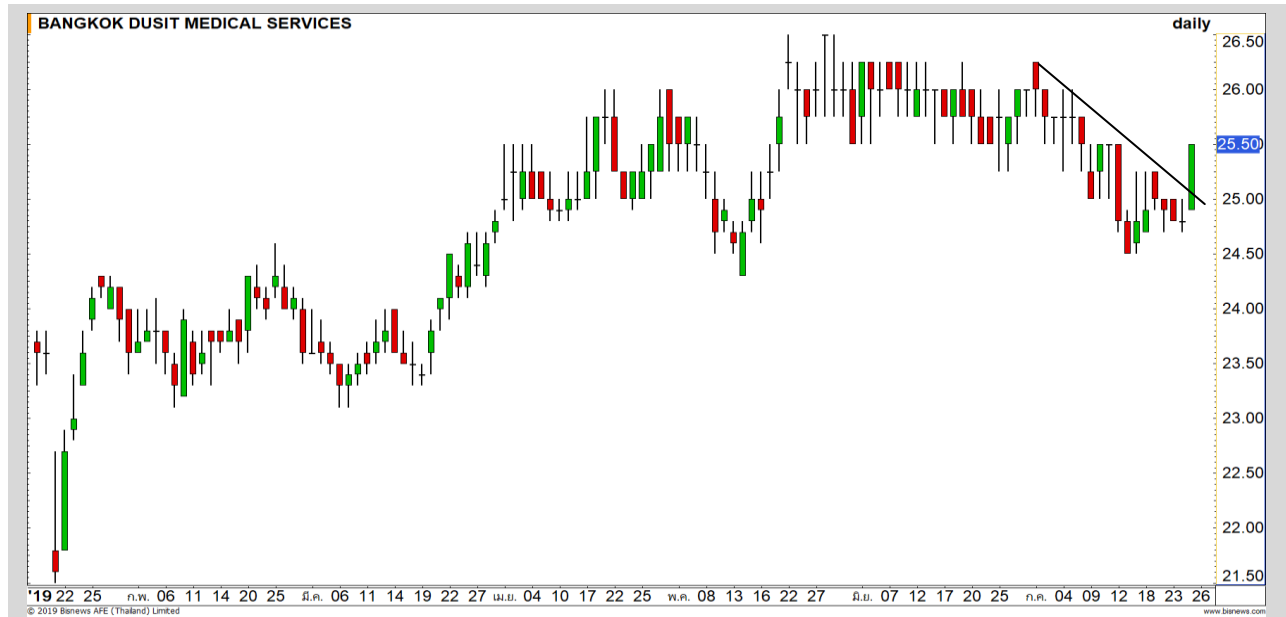
Momentum Trading

BDMS

Support | 25.25
Resistance | 26.25
Stop loss | 24.90

คำแนะนำระยะสั้น (BUY)

ราคากลับขึ้นมาขึ้นเหนือระดับ 25 บาทอีกครั้ง เกิดโมเมนตัมเชิงบวกเข้ามา มีโอกาสได้เห็นการปรับตัวขึ้นต่อ วางเป้าหมายรอบนี้ที่ 26.25 บาท



BCPG

Support | 19.50
Resistance | 20.40 / 20.50
Stop loss | 19.30

คำแนะนำระยะสั้น (BUY)

ราคาผันรอบกว้างออกข้างทำฐาน หลัง break 19.50 บาทขึ้นมาขึ้นเป็นแนวรับพร้อม Volume ที่เพิ่มสูงขึ้น เป็นสัญญาณชี้ว่าแนวโน้มขาขึ้นไม่เสียผ่าน 20.40 บาทได้เปิด Upside



Swing Trading



Support	1.70
Resistance	1.74
Stop loss	1.68

คำแนะนำระยะสั้น (BUY)

เริ่มเห็นการยืนเหนือแนวรับ 1.70 บาท รอบสั้นสามารถลุ้นการเกิด Technical Rebound วางเป้าหมาย 1.74 บาท สำหรับรอบนี้

BLAND



Support	4.70
Resistance	4.78 / 4.82
Stop loss	4.68

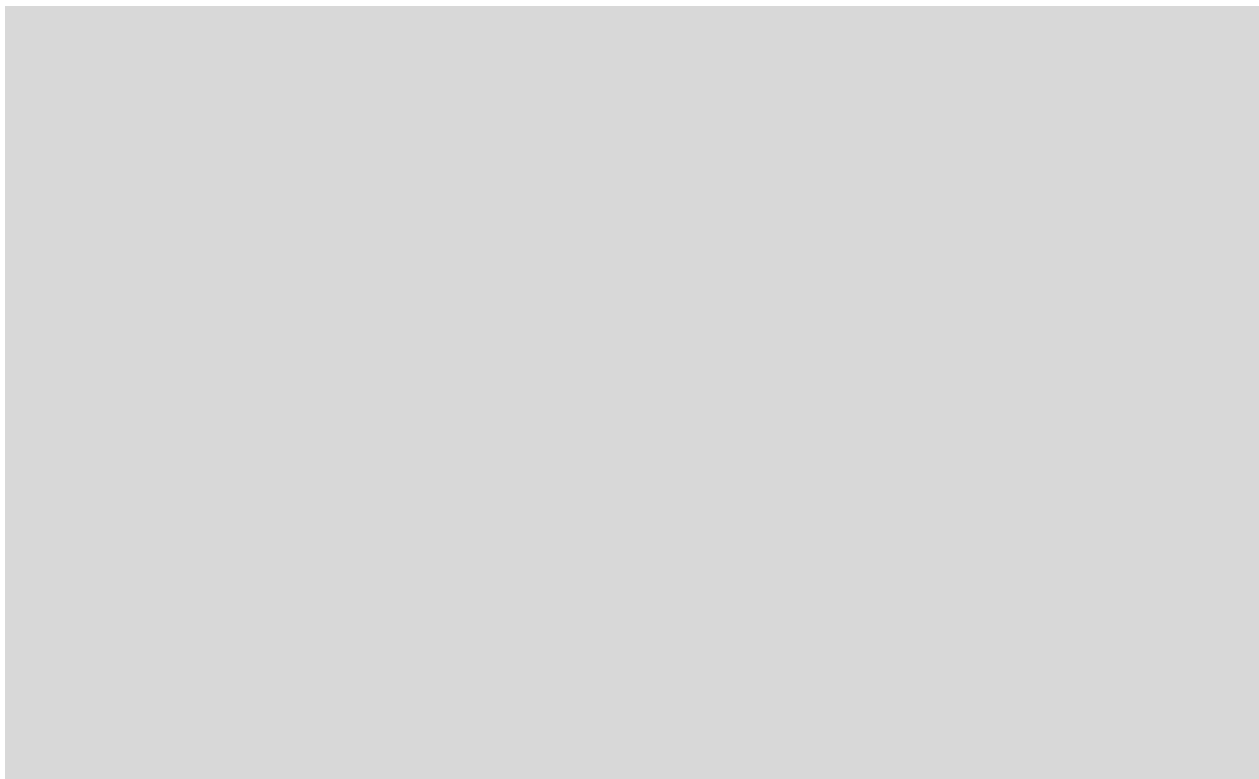
คำแนะนำระยะสั้น (BUY)

ราคามีโอกาสทะลุผ่าน High ก่อนหน้าที่ 4.78 บาทเพื่อเปิด Upside ขึ้นต่อ และมีสัญญาณ MACD หนุนช่วงบวก เป้าหมายถัดมา 4.82 บาท

WHA



รอสัญญาณตัวใหม่



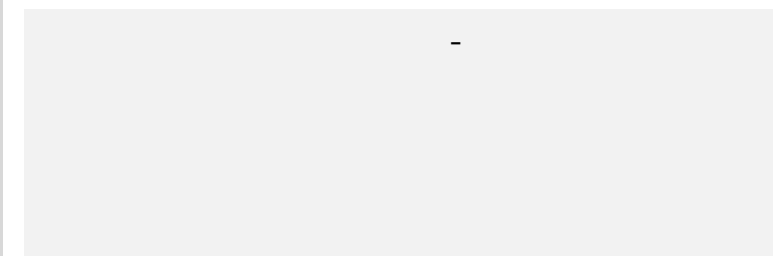
เทียบราคาวันก่อนหน้า

Close Price	%Change
-	-

(ข้อมูล ณ เวลา 17.00 น. ของวันก่อนหน้า)

รอสัญญาณ

แนวรับ		แนวต้าน	
-	-	-	-



ปริมาณหุ้นที่ให้ยืมเพื่อขายชอร์ต

Stock	Available for borrowing (Share)
-	-

(ข้อมูล ณ เวลา 9.00 น. ของวันก่อนหน้า)



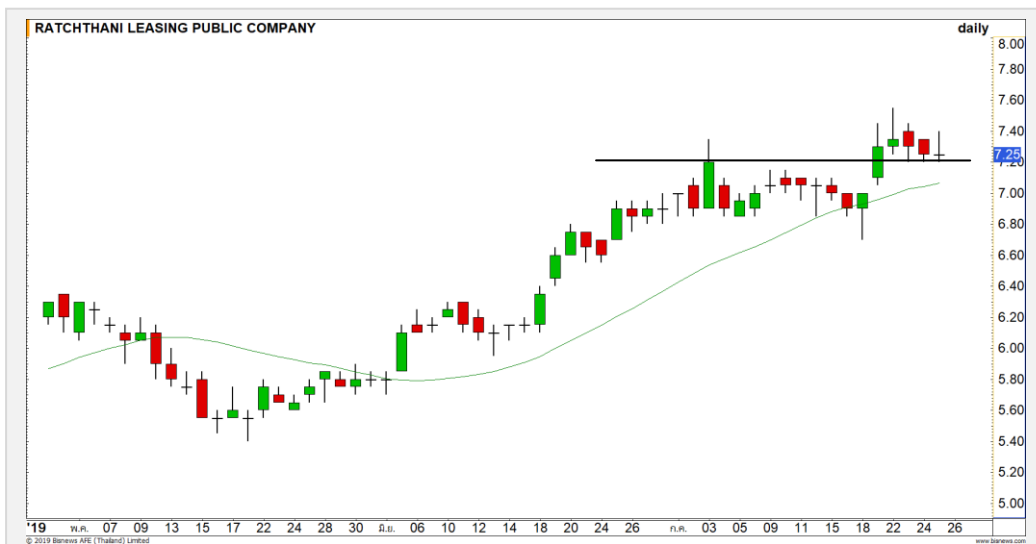
สอบถามข้อมูลเพิ่มเติม กรุณาติดต่อ
ฝ่ายธุรกิจยืมและให้ยืมหลักทรัพย์

โทรศัพท์ : 02-659-4335-40

Email: sbl@fnsyrus.com



THANI: THAN24C2001A



แนวรับ		แนวต้าน	
7.20	7	7.55	7.70

ราคาย่อตัวลงมาที่แนวรับ High เดิมที่ 7.20 บาท คาดราคามีโอกาสเกิด Technical Rebound ที่บริเวณดังกล่าว เนื่องจากทิศทางขาขึ้นยังไม่เสียหาย

ตัดขาดทุนกรณีหลุด 7 บาท



สอบถามข้อมูลเพิ่มเติม
โทรศัพท์ 02-658-9915
Email: dw@fnsyrus.com
Line: @dw24

ตารางราคา

* ตารางราคาใช้เปรียบเทียบในการซื้อขายช่วง market open เท่านั้น ไม่รวมช่วง market call

Underlying Bid*	DW Bid Price(THB) *				
	26-Jul-2019	30-Jul-2019	31-Jul-2019	01-Aug-2019	02-Aug-2019
7.45	0.48	0.47	0.47	0.47	0.47
7.40	0.47	0.46	0.46	0.46	0.46
7.35	0.45	0.45	0.45	0.45	0.44
7.30	0.44	0.44	0.44	0.44	0.43
7.25	0.43	0.43	0.43	0.42	0.42
7.20	0.42	0.42	0.42	0.41	0.41
7.15	0.41	0.41	0.41	0.40	0.40
7.10	0.40	0.40	0.40	0.39	0.39
7.05	0.39	0.39	0.39	0.38	0.38

Name	THAN24C2001A	Implied Volatility	62.00%
Underlying	THANI	Delta	53.05%
Type	Call	Listing Date	12-Jul-2019
Strike	7.780	Last Trading Date	31-Jan-2020
Conversion Ratio	2.52000	Expire Date(Maturity Date)	05-Feb-2020
Moneyness	-6.81% OTM	outstanding (25-Jul-2019)	1,145,000

Volume Outperformed

Stock	Last	Base Vol	Volume	%Vol up
CNT	2.08	61,800	9,583,300	15,406%
SRICHA	9.70	100,000	9,552,400	9,452%
SPVI	1.64	301,400	5,286,200	1,653%
RSP	3.80	493,002	7,025,100	1,324%
BCPG	19.80	3,968,715	44,091,800	1,010%

หมายเหตุประกอบการเลือก Volume Outperformed

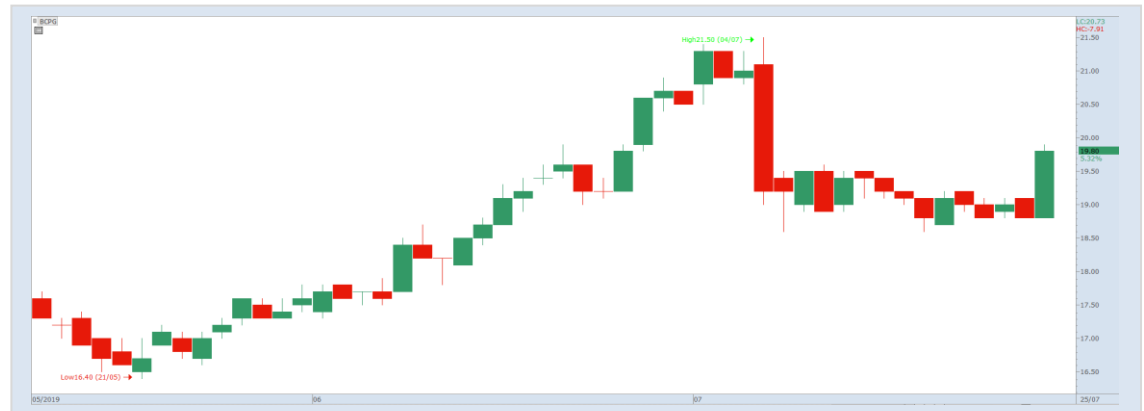
- ไม่นับรวม DW และ Warrant
- ราคาหุ้นไม่ต่ำกว่า 1 บาท
- ปริมาณซื้อขาย (Volume) ต่อวันมากกว่า 5,000,000 หุ้น
- %Vol Up หมายถึง ปริมาณการซื้อขายมากกว่าวันก่อนหน้า โดยคิดเป็นเปอร์เซ็นต์
- ข้อมูลจาก Finansia Hero

**** เนื่องจากหุ้นในกลุ่มนี้ส่วนใหญ่เป็นหุ้นที่ผันผวนแรงกว่าตลาด นักลงทุนควรใช้ความระมัดระวังเป็นพิเศษ ****



RSP : ราคาปรับตัวทะลุผ่าน Downtrend Line ขึ้นมา ทิศทางกลับเป็นเชิงบวก มีโอกาสได้เห็นการปรับตัวต่อเนื่อง

Support	3.72	3.60
Resistance	3.86	3.98



BCPG : ราคา Breakout ออกจากกรอบการพักตัวที่ 19.50 บาทขึ้นมาได้ วัดเป้าหมายการขึ้นแรกที่ 20.40 บาท

Support	19.50	19.20
Resistance	20	20.40



Crude Oil (WTI)

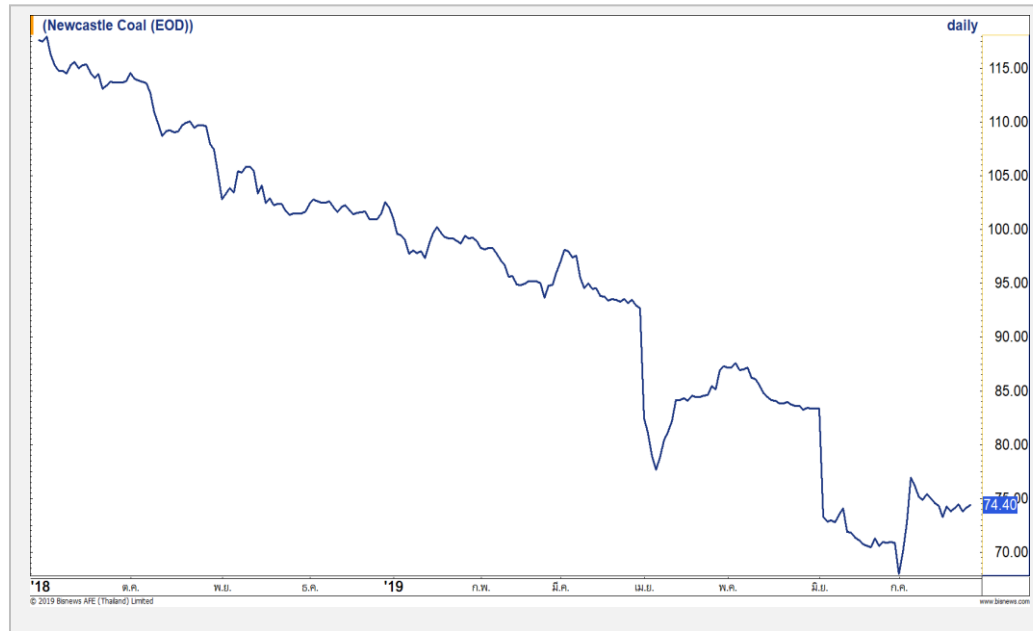


	Level 1	Level 2
Support	55	51
Resistance	57.50	61

ความเสี่ยงการพักตัวยังมี

ราคาน้ำมัน รอบนี้ไม่สามารถขึ้นผ่านระดับแนวต้านบริเวณ 57.50 เหรียญ ทำให้ยังคงเผชิญความเสี่ยงการพักตัวลงอยู่ รอดูแนวรับ 55 เหรียญ หากหลุดจะเปิด Downside ลงสู่ระดับ 51 เหรียญ

Newcastle Coal



	Level 1	Level 2
Support	73	70
Resistance	76.50	80

รอบหลักยังเป็นลบ

ราคากำหนดทิศทางโดยรวมเรายังมุมมองเป็นลบ การฟื้นตัวในช่วงนี้เป็นเพียงการฟื้นตัวระยะสั้นเท่านั้น การที่จะดึงภาพเชิงบวกกลับมาคือต้องขึ้นไปเคลื่อนไหวเหนือระดับ 80 ดอลลาร์สหรัฐต่อตัน ซึ่งระดับดังกล่าวยังค่อนข้างไกล

Gold Futures

หลุดแนวรับ 1418 ดอลลาร์ลงมา เสี่ยงที่จะพักตัวออกด้านข้าง

ราคาทองคำได้แรงกดดันจากค่าเงินดอลลาร์ที่แข็ง
ค่าขึ้นที่ทำจุดสูงใหม่ในรอบ 2 เดือน

ภาพทางเทคนิคราคาทองคำหลุดแนวรับ 1418
ดอลลาร์ลงมา ผิดจากที่คาดการณ์ไว้ ราคาทองคำนั้นเสี่ยง
เข้ารอบการพักตัวออกด้านข้างอีกครั้ง

โดยราคาทองคำจะมีทิศทางที่เป็นลบหันเมื่อหลุด
ระดับ 1410 ดอลลาร์ ลงมา

คำแนะนำระยะสั้น GOU19

- พอร์ต Long ต้นทุนที่แนวรับ 1430 ดอลลาร์ ถือรอทำ
กำไรที่ 1446 ดอลลาร์ ตัดขาดทุนกรณีหลุด 1415
ดอลลาร์

วันที่ 25 ก.ค. 2019
กองทุน SPDR ลดการถือครองทองคำ
-2.93 ตัน ลงมาที่ระดับ 819.32 ตัน



แนวรับ		แนวต้าน	
1410	1400	1425	1430

Contracts	Long	Short	Net	YTD
Institution	7805	5492	2313	-4071
Foreign	3775	2682	1093	48463
Local	12676	16082	-3406	-19029

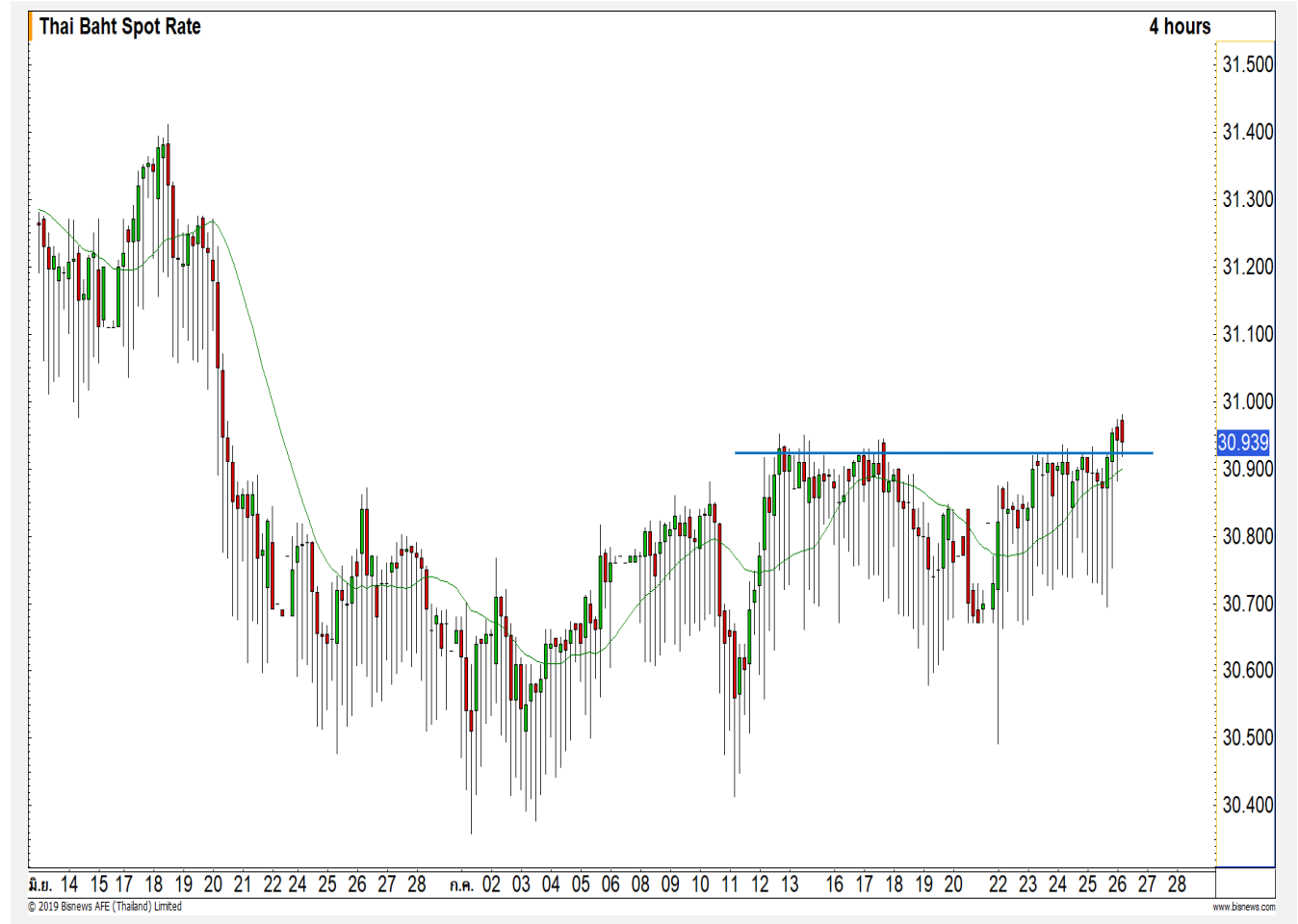
USD Futures

อ่อนค่าต่ำกว่า 30.95 บาท/ดอลลาร์
ทิศทางการกลับเป็นอ่อนค่า

ภาพทางเทคนิคค่าเงินเข้านี้อ่อนค่าต่อเนื่องลงมา ทะลุแนวต้าน 30.95 บาท/ดอลลาร์ ทำให้ทิศทางค่าเงินบาทกลับมาทิศทางอ่อนค่าอีกครั้ง วางแนวต้านรอทดสอบ ด้านแรกที่ 31.10 บาท/ดอลลาร์

คำแนะนำระยะสั้น USDU19

- พอร์ตวางแนวรอเปิด Long ที่แนวรับ 30.95 บาท/ดอลลาร์ มีเป้าหมายทำกำไรที่ 31.15-31.20 บาท/ดอลลาร์ ตัดขาดทุนเมื่อแข็งค่าทะลุ 30.80 บาท/ดอลลาร์



แนวรับ		แนวต้าน	
30.90	30.80	31.10	31.15

Market Summary & Theoretical Price

SET50 Index Futures

Series	Settle	Change	Vol Contracts	Vol Change	OI	OI Change	Days to Delivery	Theoretical			Div. Yield	Fund Rate	Basis	Premium Discount
								Theoretical	Lower	Upper				
S50N19	1141.6	1.5	13	-29	568	0	4	1141.67	1141.54	1142.32	0.02%	1.75%	0.15	-0.07
S50Q19	1140.6	2.1	0	-2	15	0	34	1142.91	1141.84	1148.49	0.38%	1.75%	-0.85	-2.31
S50U19	1138.0	1.1	80891	-33968	343493	1306	63	1142.85	1140.88	1153.19	1.04%	1.75%	-3.45	-4.85
S50Z19	1139.8	1.4	4366	-3773	34626	294	154	1140.10	1135.29	1165.39	2.03%	1.75%	-1.65	-0.30
S50H20	1135.1	1.0	414	-797	7095	51	245	1131.26	1123.60	1171.48	3.08%	1.75%	-6.35	3.84
S50M20	1131.6	1.3	248	-334	3215	-53	339	1125.65	1115.05	1181.31	3.24%	1.75%	-9.85	5.95

Gold Futures

Series	Settle	Change	Vol Contracts	Vol Change	OI	OI Change	Days to Delivery	Theoretical			Premium / Discount	Risk Free Rate
								Theoretical	Lower	Upper		
GFQ19	21000	10	283	195	1401	113	34	20886	20867	20988	113.78	1.75%
GFV19	21060	40	155	149	1091	98	96	20948	20893	21236	111.80	1.75%
GFZ19	21120	0	16	15	293	7	154	21006	20918	21468	113.81	1.75%

Gold Online Futures

Series	Settle	Change	Vol Contracts	Vol Change	OI	OI Change	Days to Delivery	Theoretical
GOU19	1433.90	-0.40	22127	12826	34028	5720	63	1421.25

USD Futures

Series	Settle	OI Change	Days to Delivery	Theoretical	Basis
USDN19	30.77	0.00	4	30.97	-0.19
USDQ19	30.90	0.00	34	31.04	-0.06
USDU19	30.87	0.02	63	31.12	-0.09
USDZ19	30.82	-0.03	154	31.34	-0.14

DISCLAIMER: รายงานฉบับนี้จัดทำโดยบริษัทหลักทรัพย์ ฟินันเซีย ไซรัส จำกัด (มหาชน) "บริษัท" ข้อมูลที่ปรากฏในรายงานฉบับนี้ถูกจัดทำขึ้นบนพื้นฐานของแหล่งข้อมูลที่เราหรือเราเชื่อว่ามีคุณภาพ เชื่อว่ามีความน่าเชื่อถือ และมีความถูกต้อง อย่างไรก็ตามบริษัทไม่รับรองความถูกต้องครบถ้วนของข้อมูลดังกล่าว ข้อมูลและความเห็นที่ปรากฏอยู่ในรายงานฉบับนี้อาจมีการเปลี่ยนแปลง แก้ไข หรือเพิ่มเติมได้ตลอดเวลาโดยไม่ต้องแจ้งให้ทราบล่วงหน้า บริษัทไม่มีความประสงค์ที่จะชักจูงหรือชี้ชวนให้ผู้ลงทุน ลงทุนซื้อหรือขายหลักทรัพย์ตามที่ปรากฏในรายงานฉบับนี้ รวมทั้งบริษัทไม่ได้รับประกันผลตอบแทนหรือราคาของหลักทรัพย์ตามข้อมูลที่ปรากฏแต่อย่างใด บริษัทจึงไม่รับผิดชอบต่อความเสียหายใดๆ ที่เกิดขึ้นจากการนำข้อมูลหรือความเห็นในรายงานฉบับนี้ไปใช้ไม่ว่ากรณีใดก็ตาม ผู้ลงทุนควรศึกษาข้อมูลและใช้ดุลยพินิจอย่างรอบคอบในการตัดสินใจลงทุน

บริษัทขอสงวนลิขสิทธิ์ในข้อมูลและความเห็นที่ปรากฏอยู่ในรายงานฉบับนี้ ห้ามมิให้ผู้ใดนำข้อมูลและความเห็นในรายงานฉบับนี้ไปใช้ประโยชน์ คัดลอก ตัดแปลง ทำซ้ำ นำออกแสดงหรือเผยแพร่ต่อสาธารณชนไม่ว่าทั้งหมดหรือบางส่วน โดยไม่ได้รับอนุญาตเป็นลายลักษณ์อักษรจากบริษัทล่วงหน้า การลงทุนในหลักทรัพย์มีความเสี่ยง ผู้ลงทุนควรศึกษาข้อมูลและพิจารณาอย่างรอบคอบก่อนการตัดสินใจลงทุน

บริษัทหลักทรัพย์ ฟินันเซีย ไซรัส จำกัด (มหาชน) อาจเป็นผู้ดูแลสภาพคล่อง (Market Maker) และผู้ออกใบสำคัญแสดงสิทธิอนุพันธ์ (Derivative Warrants) บนหลักทรัพย์ที่ปรากฏอยู่ในรายงานฉบับนี้ โดยบริษัท อาจจัดทำทวีเคาระทิงของหลักทรัพย์อ้างอิงดังกล่าวนี้ ดังนั้น นักลงทุนควรศึกษารายละเอียดในหนังสือชี้ชวนของใบสำคัญแสดงสิทธิอนุพันธ์ดังกล่าวก่อนตัดสินใจลงทุน