



## SET INDEX

ทดสอบแนวต้าน 1695-1700 จุด  
แต่ยังไม่ผ่านทะลุผ่าน

เมื่อวานเช้าใกล้แนวจิตวิทยา 1700 จุด รอบหลักมีโอกาสเกิดระยะ คลายตัว ซึ่งให้เป็นโอกาสซื้อ มองฐานใน ระยะถัดไปคือ 1665 จุด (กรณีหลุด 1665 จุด จะยังเปิด Upside)

วันนี้ระวังแรงขาย แม้ว่าจะยังมี โมเมนตัมบวกต่อในรอบเช้า แต่น่าจะติด แนวต้าน 1695-1700 จุด เพราะเป็น แนวต้านหลักของรอบ การคลายตัวจาก ช่วงแนวต้านดังกล่าว ให้สังเกตแนวรับ 1685 จุด (Low ป้ายเมื่อวาน) ดิ่งหลุด เมื่อไหร่ ยืนยันทิศทางของรอบหลักที่จะ คลายตัวทันที

แนวรับ	1685**	1681*
แนวต้าน	1695**	1700*



## Technical Review:

- S50U18: เข้าทดสอบแนวต้าน 1115-1118 จุด น่าจะมีแรงขาย ยกเว้นเปิดผ่าน 1115 จุด จะไปต่อ 1124 จุด
- Momentum Trading : BCH , ADVANC
- Swing Trading : AEONTS , AAV

# SET50 Index Futures



**แนวต้าน 1115-1118 จุด**  
**น่าจะยังผ่านแบบทะลุปิดได้ไม่ง่าย**

25 ก.ค. 61 นักลงทุนต่างชาติ Long สุทธิ ต่อเนื่อง 12,830 สัญญา โดยเป็นการเปิดสถานะ Long บางส่วน (2 พ.ค. - 25 ก.ค. Long สุทธิสะสม 109,385 สัญญา)

คาดโอกาสที่จะปิดผ่าน 1115-1118 จุด เพื่อล้าง Bearsih Divergence ยังมีน้ำหนักน้อย (ยกเว้นทะลุ 1115 จุดตั้งแต่เปิดตลาดฯ จะดึงแนวต้านไปเจอที่ 1124 จุด) เพราะรอบหลักน่าจะเริ่มต้นเข้าสู่ช่วงคลายตัว หลังขึ้นแรงต่อเนื่องจากฐาน 1039 จุด

การถอยในรอบหลักครั้งนี้จะเป็นแค่การคลายตัว เพื่อรอขึ้นต่ออีกระลอก

**กลยุทธ์ S50U18 (Trading Short)**

- พอร์ตถือ Short ต้นทุนช่วง 1110 จุด เมื่อวานรอบบ่ายย่อลงใกล้ 1105 จุด กรณีเน้นรอบสั้นได้ปิดทำกำไรไปแล้ว ส่วนที่เหลือเน้นรอบกว้างรอปิดที่ 1100 จุด **ปิดทะลุแนวต้าน 1115 จุดตัดขาดทุน**
- พอร์ตว่าง ระยะดีดเข้าหาแนวต้าน 1115-1118 จุด แนะนำเปิด Short **ทะลุแนวต้าน 1120 จุดตัดขาดทุน**

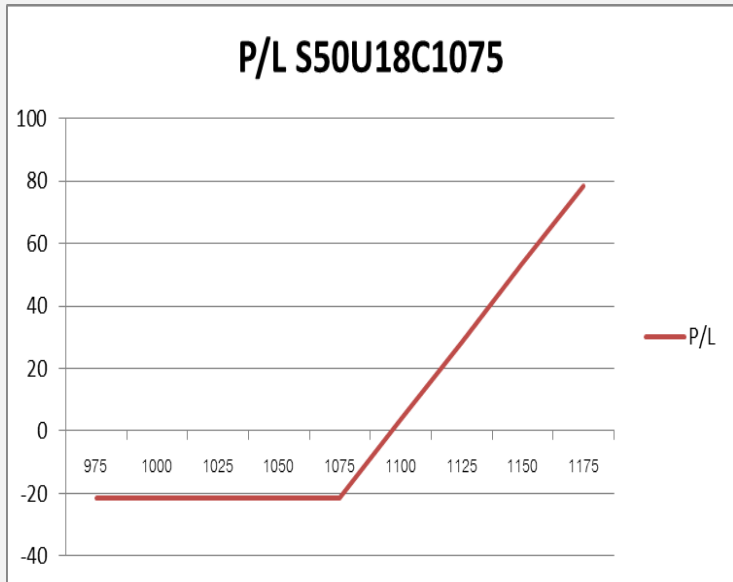
	แนวรับ		แนวต้าน	
	1100**	1095*	1115**	1118
<b>Contracts</b>	<b>Long</b>	<b>Short</b>	<b>Net</b>	<b>YTD</b>
<b>Institution</b>	44721	53947	-9226	14223
<b>Foreign</b>	43695	30865	12830	44654
<b>Local</b>	117595	121199	-3604	-58877



## SET50 Index Options

คำแนะนำ : Wait and See

กลยุทธ์ : -  
 ขาดทุนสูงสุด : -  
 กำไรสูงสุดทางทฤษฎี : -  
 เป้าหมายการทำกำไร : -  
 จุดคุ้มทุน(เมื่อหมดอายุ) : -



SET50 Index	Long S50U18C1075	Cost	Profit/Loss
975	-100	21.5	-21.5
1000	-75	21.5	-21.5
1025	-50	21.5	-21.5
1050	-25	21.5	-21.5
1075	0	21.5	-21.5
1100	25	21.5	3.5
1125	50	21.5	28.5
1150	75	21.5	53.5
1175	100	21.5	78.5

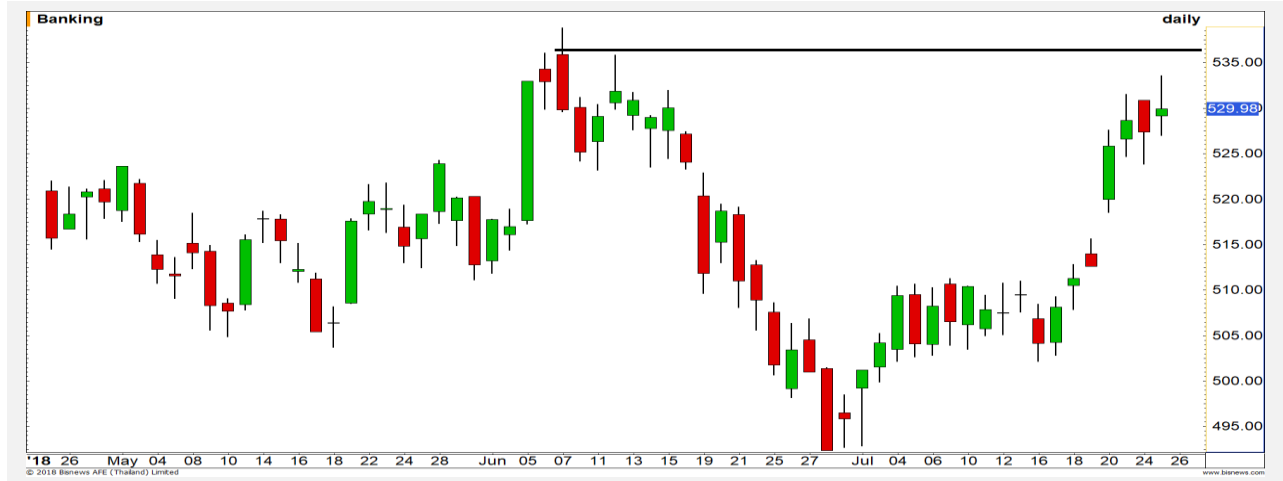
		Price	Change	Vol.	Open Interest	Intrinsic Value	Time Value	Break Even	All-in-Premium	Implied Volatility	Effective Gearing
Call Option	S50U18C1025	93.90	13.90	106	453	92.74	1.16	1118.90	0.00	0.00%	11.71
	S50U18C1050	68.00	10.00	122	909	67.74	0.26	1118.00	0.00	0.00%	15.85
	S50U18C1075	48.00	10.50	514	3658	42.74	5.26	1123.00	0.00	8.62%	20.48
	S50U18C1100	31.00	7.50	876	2,843	17.74	13.26	1131.00	0.01	10.23%	24.38
	S50U18C1125	17.20	4.30	1057	3,004	0.00	17.20	1142.20	0.02	10.30%	30.75
Put Option	S50U18P1025	5.00	-1.00	179	2309	0.00	5.00	1020.00	-0.09	18.37%	-25.79
	S50U18P1050	7.30	-2.30	651	2512	0.00	7.30	1042.70	-0.07	16.81%	-25.79
	S50U18P1075	12.80	-2.80	670	4,562	0.00	12.80	1062.20	-0.05	16.56%	-22.95
	S50U18P1100	20.00	-5.80	412	1,943	0.00	20.00	1080.00	-0.03	15.77%	-21.03
	S50U18P1125	30.20	-11.30	555	1,149	7.26	22.94	1094.80	-0.02	14.97%	-18.95

Banking

	Level 1	Level 2
<b>Support</b>	526	520
<b>Resistance</b>	532	536

Upside เริ่มจำกัด

ดัชนีกลุ่มธนาคาร Upside เริ่มจำกัด ดัชนีเข้าใกล้แนวต้าน High เดิมบริเวณ 536 จุด มีโอกาสได้เห็นการชะลอการขึ้นในระยะสั้น



Petrochemicals & Chemicals

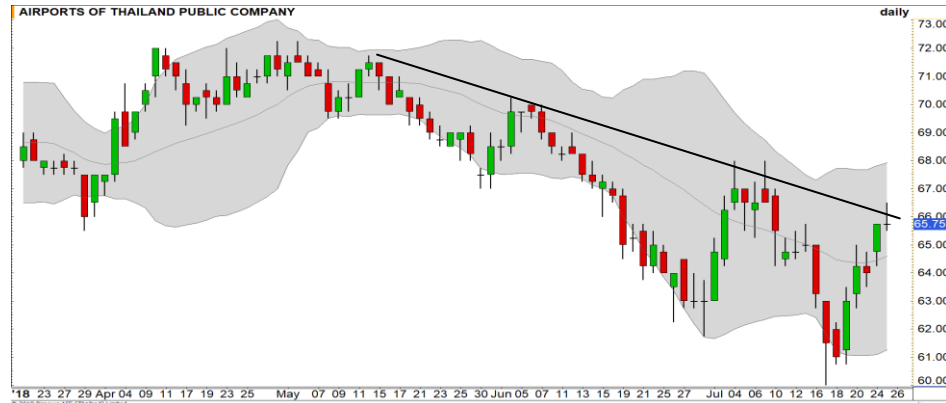
	Level 1	Level 2
<b>Support</b>	1430	1400
<b>Resistance</b>	1480	1500

โมเมนตัมช่วงนี้เป็นบวก

ดัชนีปิโตรเคมีและเคมีภัณฑ์ สัญญาณ MACD ใกล้ที่ขึ้นเหนือ 0 อีกครั้ง ให้นำหนักช่วงนี้เป็นบวก มีโอกาสได้เห็นการแกว่งตัวขึ้นต่อ

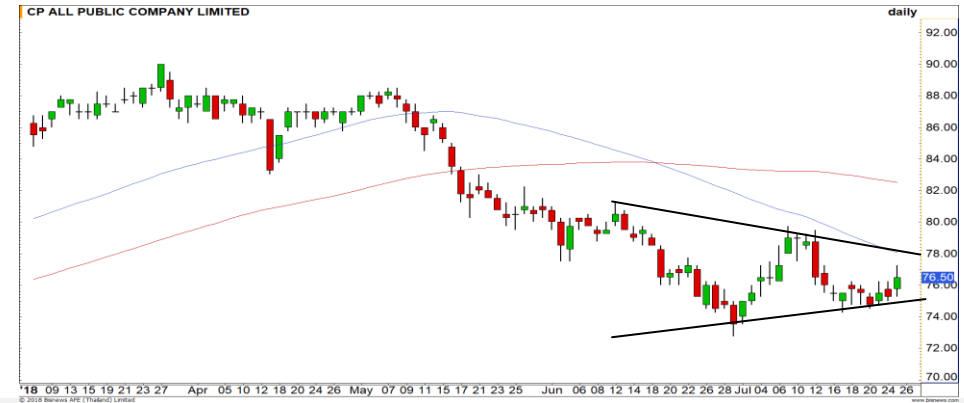


# Top Most Active



Support 64.50 63 Resistance 66.50 67

**AOT (DAY):** เริ่มเห็นการติดแนวต้านสำคัญที่ 66.50-67 บาท มีโอกาสได้เห็นการย่อตัวของราคาในรอบสั้นนี้



Support 75.25 74 Resistance 78 79.25

**CPALL (DAY):** ราคาแกว่ง Sideway ในกรอบสามเหลี่ยม Symmetrical triangle รอการ Breakout เพื่อเลือกทิศทาง



Support 80.25 78 Resistance 82.75 84

**PTTGC (DAY):** ราคาทยอยแกว่งตัวขึ้นตามกรอบ Uptrend channel อาจมีย่อสลับได้บ้าง



Support 3.40 3.30 Resistance 3.56 3.60

**QH (DAY):** โมเมนตัมการขึ้นแข็งแกร่งอย่างมาก เป็นการทะลุขึ้นทำ New High ใหม่ของรอบสั้นๆ อาจมีชะลอ แต่ประเมินทิศทางหลักเป็นขาขึ้น

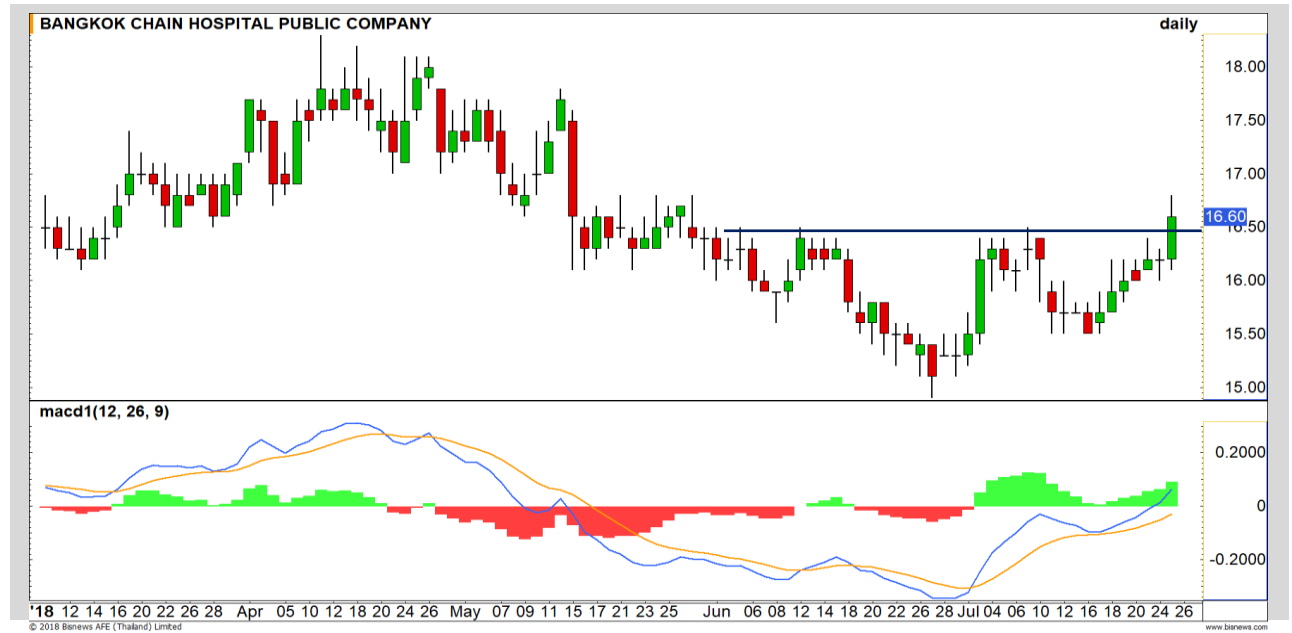
# Momentum Trading

BCH

**Support** | 16.40  
**Resistance** | 17.20/17.70  
**Stop loss** | 15.90

## คำแนะนำระยะสั้น (BUY)

เกิดโมเมนตัมเชิงบวกเข้ามา หลังราคาสามารถทะลุแนวต้าน High เดิมขึ้นมาได้ (16.50 บาท) Upside ถูกเปิดกว้าง สร้างระยะทางการปรับตัวขึ้นต่อ

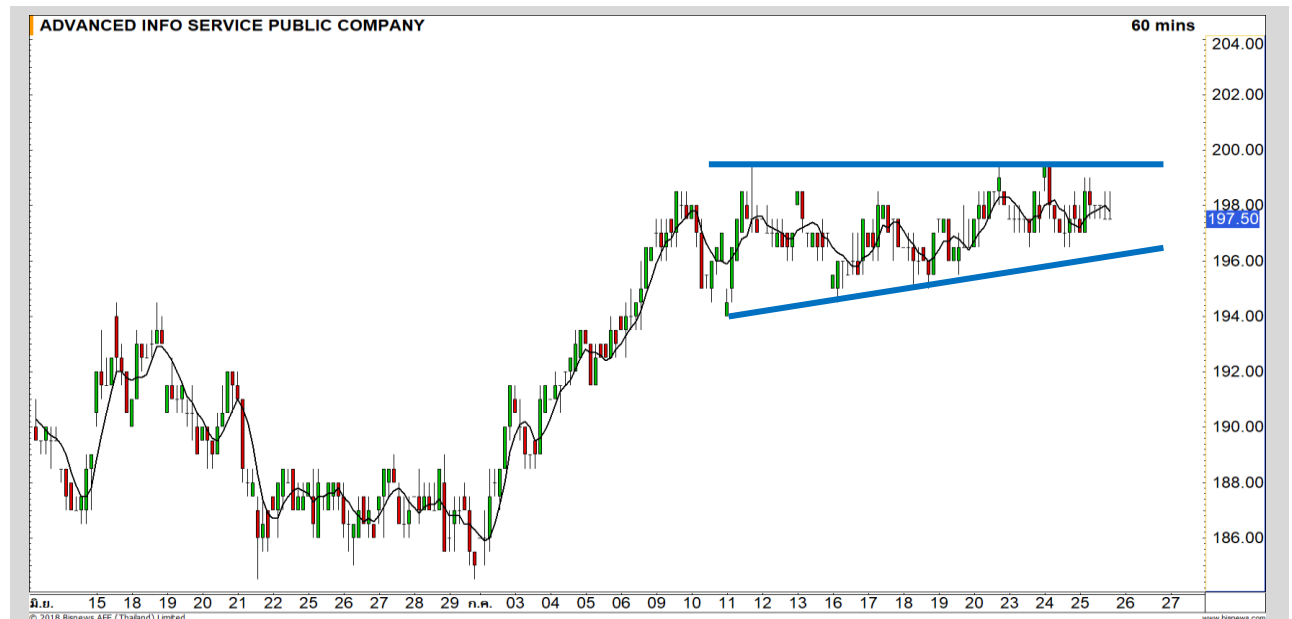


ADVANC

**Support** | 196.50  
**Resistance** | 200-201  
**Stop loss** | 195

## คำแนะนำระยะสั้น (BUY)

ราคาแกว่งตัวในกรอบสามเหลี่ยม 196-198.50 บาท รอผ่าน 198.50 บาทขึ้นสู่เป้าหมาย 200-201 บาท ตามโมเมนตัมเชิงบวก



# Swing Trading

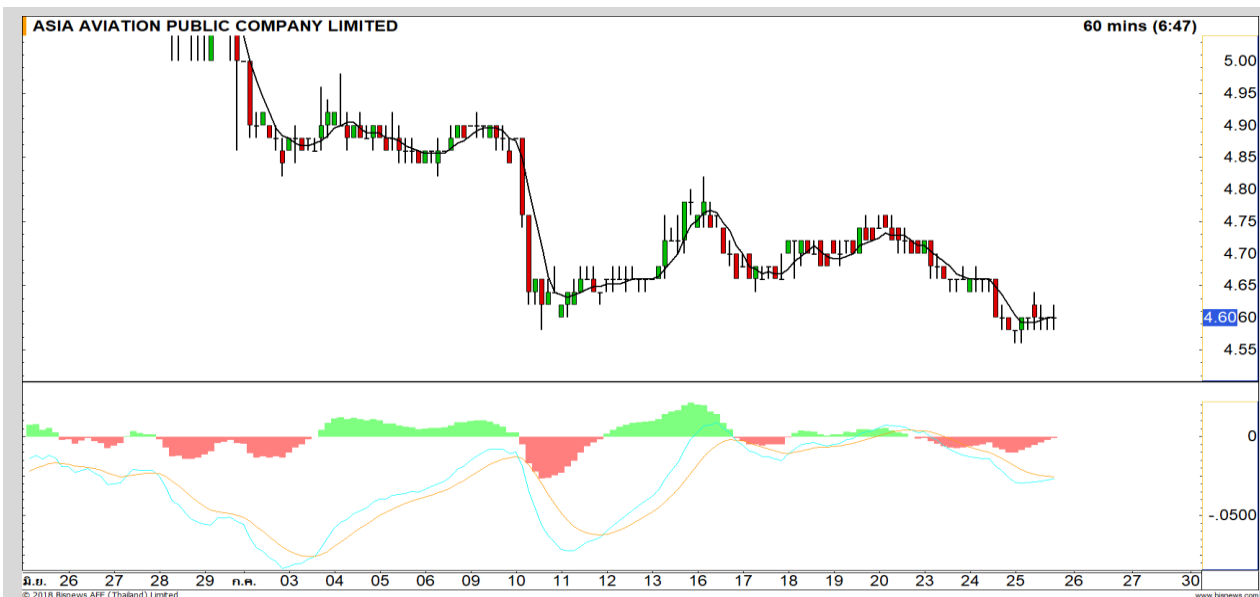


<b>Support</b>	166
<b>Resistance</b>	176
<b>Stop loss</b>	164.50

## คำแนะนำระยะสั้น (BUY)

ราคาย่อตัวมาแตะแนวรับเส้น Uptrend line มองว่าสามารถหล่นการเกิด Technical Rebound ในรอบสั้นได้ วางเป้าหมายการติดกลับที่ 176 บาท

AEONTS



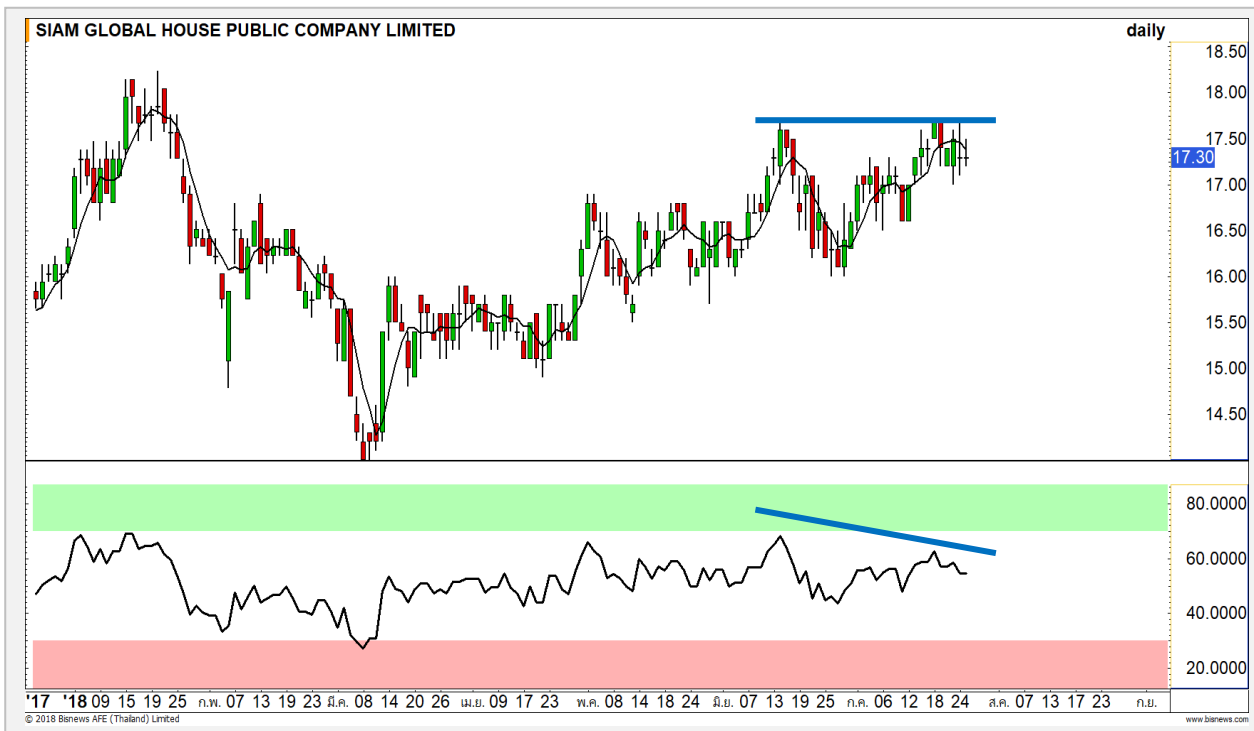
<b>Support</b>	4.56
<b>Resistance</b>	4.72
<b>Stop loss</b>	4.54

## คำแนะนำระยะสั้น (BUY)

ราคามีโอกาสฟื้นตัวภายใต้ Downtrend หลังทำ Lower Low แต่ไม่หลุด 4.54 บาท และมี Bullish Divergence มีโอกาสฟื้นตัวผ่าน 4.66 บาท ขึ้นสู่แนวต้าน 4.72 บาท

AAV

GLOBAL



เทียบราคาก่อนหน้า

Close Price	%Change
17.30	-

(ข้อมูล ณ เวลา 17.00 น. ของวันก่อนหน้า)

ต้นทุนการทำ SBL ช่วง 17.20-17.40 บาท

ยังรอซื้อคืน

แนวรับ		แนวต้าน	
17.00	16.80	17.70	17.90

เมื่อวานกด High ต่ำลง คาดรอบหลักน่าจะยังไม่จบรอบชะลอ เพราะเสี่ยงเกิด Double Tops ดึงชะลอตัวระยะสั้นตาม Bearish Divergence  
ฉะนั้นที่เลือรอซื้อคืนในช่วง 16.80-17.00 บาท

ปริมาณหุ้นที่ให้ยืมเพื่อขายชอร์ต

Stock	Available for borrowing (Share)
GLOBAL	1,417,500

(ข้อมูล ณ เวลา 9.00 น. ของวันก่อนหน้า)

ทะลุแนวต้าน 18 บาทตัดขาดทุน

สอบถามข้อมูลเพิ่มเติม กรุณาติดต่อ  
ฝ่ายธุรกิจยืมและให้ยืมหลักทรัพย์

โทรศัพท์ : 02-658-9699  
Email: sbl@fnস্যrus.com



BGRIM: BGR124C1901A



แนวรับ		แนวต้าน	
24.30	23.80	25.50	26.00

ราคาลงมาแนวรับที่ 24.30 บาท มองมีโอกาสเกิด Technical Rebound ในบริเวณนี้ เพื่อติดกลับทดสอบเป้าหมาย 25.50 บาท

โดยมีจุดตัดขาดทุนเมื่อราคาต่ำกว่าระดับ 23.80 บาท อีกครั้ง



สอบถามข้อมูลเพิ่มเติม  
โทรศัพท์ 02-658-9915  
Email: dw@fnsyrus.com  
Line: @dw24

ตารางราคา

\* ตารางราคาใช้เปรียบเทียบในการซื้อขายช่วง market open เท่านั้น ไม่รวมช่วง market call

Name	BGR124C1901A	Implied Volatility	47.00%
Underlying	BGRIM	Delta	36.39%
Type	Call	Listing Date	05-Jul-2018
Strike	29.640	Last Trading Date	31-Jan-2019
Conversion Ratio	3.05000	Expire Date(Maturity Date)	05-Feb-2019
Moneyess	-20.98% OTM	outstanding (25-Jul-2018)	211,900

Underlying Bid*	DW Bid Price(THB) *				
	25-Jul-2018	26-Jul-2018	31-Jul-2018	01-Aug-2018	02-Aug-2018
15.80	0.27	0.27	0.26	0.25	0.25
15.70	0.26	0.26	0.25	0.25	0.24
15.60	0.25	0.25	0.24	0.24	0.24
15.50	0.25	0.24	0.23	0.23	0.23
15.40	0.24	0.24	0.23	0.22	0.22
15.30	0.23	0.23	0.22	0.22	0.21
15.20	0.22	0.22	0.21	0.21	0.21
15.10	0.22	0.21	0.20	0.20	0.20
15.00	0.21	0.21	0.20	0.19	0.19

# TOP GAINER AND LOSER

## 5 TOP MAINBROAD GAINER

Rank	Stock	PClose	%Change	Support	Resistance	Trend (1 Week)	Technical View
1	CPR	5.75	+10.58	5.60/5.40	5.90/6.10	Uptrend	ยืนเหนือเส้น 200 วันภาพกลางเป็นบวก
2	MALEE	15.60	+9.86	15.10/14.60	15.90/16.30	Sideway Up	ทำ New High จบแนวโน้มขาลง
3	ACAP	8.95	+8.48	8.75/8.45	9.10/9.35	Uptrend	ทำได้ High ใหม่ได้ต่อเนื่องระวังติดแนวต้านที่ 9.90บาท
4	SCCC	225.00	+6.13	220.0/215.0	229.0/233.0	Sideway Up	ทำ New High จบแนวโน้มขาลง
5	QH	3.52	+6.02	3.40/3.30	3.56/3.68	Uptrend	ทะลุแนวต้านหลักที่ 3.40 บาท Upside เปิดกว้าง

## 5 TOP MAINBROAD LOSER

Rank	Stock	PClose	%Change	Support	Resistance	Trend (1 Week)	Technical View
1	PK	3.88	-3.96	3.76/3.56	4.00/4.10	Sideway	พักตัวออกด้านข้างเพื่อสะสมแรง
2	MAJOR	25.50	-2.86	25.00/24.25	26.25/27.00	Sideway Down	จบรอบรีบาวน์ พักตัวออกด้านข้าง
3	BWG	1.03	-2.83	1.02/0.95	1.08/1.13	Sideway	พักตัวออกด้านข้างเพื่อสะสมแรง
4	NETBAY	35.50	-2.74	34.50/33.25	36.25/37.25	Sideway Down	ราคาหลุดเส้น 200 วันอีกครั้งดึงภาพเป็นลบ
5	CM	4.54	-2.58	4.50/4.30	4.64/4.76	Sideway Up	รอดูที่ฐาน 4.30 บาท มีโอกาสตั้ง

### หมายเหตุประกอบการเลือก Top Gainer และ Top Loser

- ปริมาณการซื้อขายเฉลี่ย 5 วัน มากกว่า 10 ล้านบาท
- ไม่นับรวม DW และ Warrant
- ราคาหุ้นไม่ต่ำกว่า 1 บาท

\*\* เนื่องจากหุ้นในกลุ่มนี้ส่วนใหญ่เป็นหุ้นที่ผันผวนแรงกว่าตลาด นักลงทุนควรใช้ความระมัดระวังเป็นพิเศษ \*\*



Crude Oil (WTI)



**Level 1**                      **Level 2**

**Support**

67

64.40

**Resistance**

70

72.50

ภาพเชิงบวกเริ่มชัดเจนมากขึ้น

ราคาน้ำมัน WTI ในภาพรายวัน อยู่ในรอบการฟื้นตัวขึ้นจากฐาน 67 เหรียญ โดยล่าสุดกำลังขึ้นทดสอบแนวต้าน 70 เหรียญ หากผ่านบริเวณนี้ได้ จะเป็นการเข้าสู่อรอบการปรับตัวขึ้นอย่างเต็มตัวอีกครั้ง

Rubber



**Level 1**                      **Level 2**

**Support**

165.50

160

**Resistance**

172

175

อาจได้เห็นการแต่งตั้ง

ราคายางพาราในตลาด TOCOM ราคาเกิดสัญญาณ Bullish divergence กับ RSI มีโอกาสได้เห็นการฟื้นตัวสั้นๆ ของราคา แต่อย่างไรก็ตามมองเป็นการฟื้นตัวเพื่อลงต่อ เนื่องจากแนวโน้มหลักยังเป็นเชิงลบ

# Gold Futures

**ราคาทองคำยืนเหนือแนวต้านระดับ 1230 ดอลลาร์ มีเป้าหมายรอตสอบที่ 1236 ดอลลาร์**

ในเช้านี้ราคาทองคำได้แรงหนุนจากการอ่อนค่าของ Dollar Index ช่วยให้ทองคำที่เป็นสินทรัพย์ปลอดภัยดูน่าสนใจมากขึ้นในระยะสั้น

ภาพทางเทคนิคราคาทองคำทะเลเหนือแนวต้านของช่วง 1217 - 1230 ดอลลาร์ พร้อมทั้งยังสามารถยืนเหนือเส้นค่าเฉลี่ยระยะยาวได้ มีเป้าหมายรอตสอบที่ 1236 ดอลลาร์

## คำแนะนำระยะสั้น GFQ18

- ตันทุน Long ที่ 1230 ดอลลาร์ มีเป้าหมายทำกำไรที่ระดับ 1236 - 1240 ดอลลาร์ และจุดตัดขาดทุนที่ 1224 ดอลลาร์

25 ก.ค. 2018

กองทุน SPDR ลดการถือครองทองคำลง  
2.35 ตัน ลงมาที่ระดับ 802.55 ตัน



แนวรับ		แนวต้าน	
1230	1224	1236	1242

Contracts	Long	Short	Net	YTD
Institution	8856	9486	-630	-8043
Foreign	2985	1800	1185	-27491
Local	4340	4895	-555	35534

# USD Futures

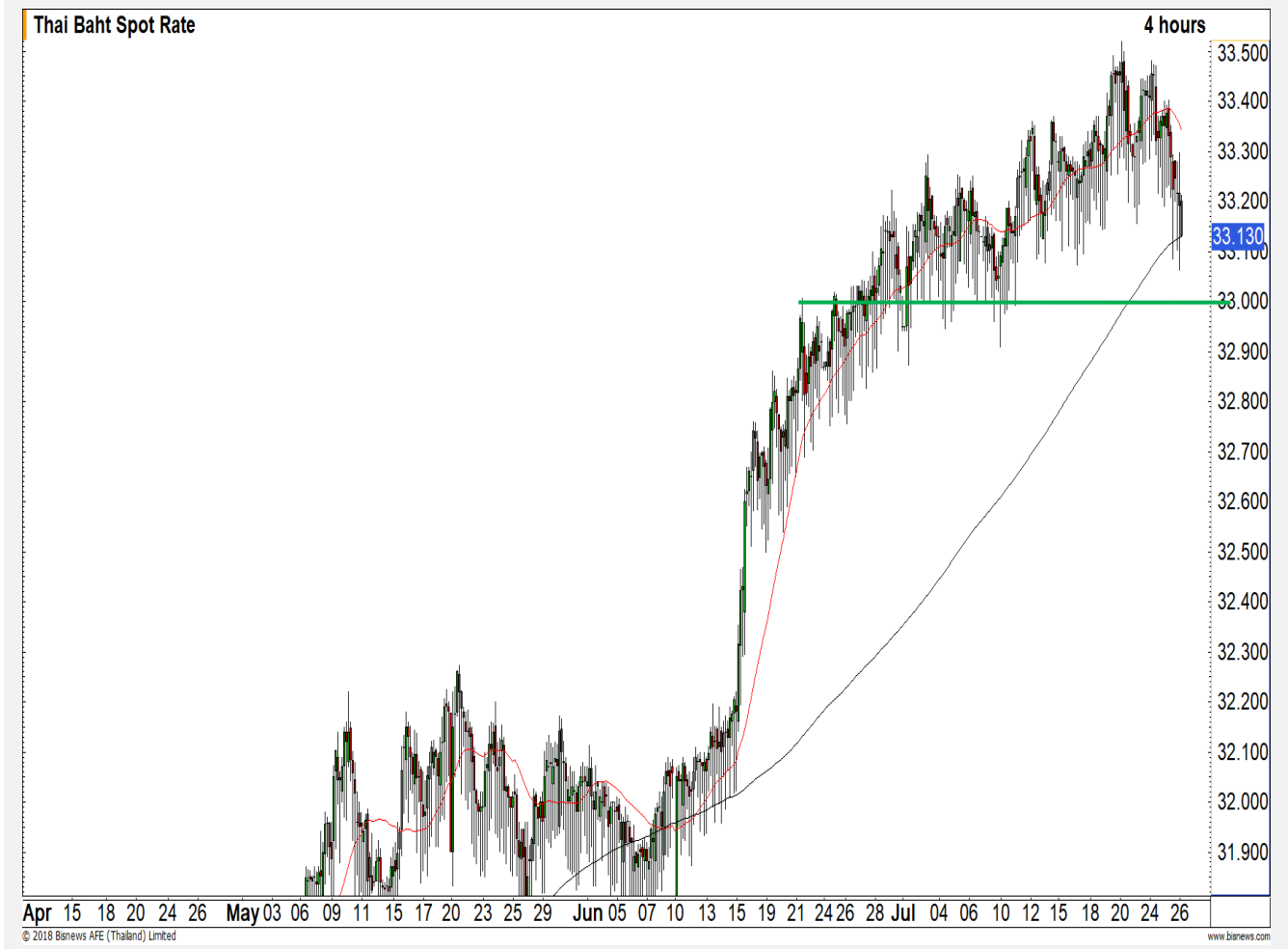
## ค่าเงินบาทสูญเสียอัตราเร่งด้านอ่อนค่า หลังการแข็งเกิน 33.20 บาท/ดอลลาร์

ขณะนี้ค่าเงินบาทแข็งค่ามากกว่าที่คาดการณ์ไว้ โดยทำระดับแข็งค่ามากกว่า 33.20 บาท/ดอลลาร์ ทำให้ภาพดังกล่าวมีการลบล้างอัตราเร่งในด้านอ่อนค่าของสัปดาห์นี้

ช่วงสั้นค่าเงินบาทมีโอกาสแข็งค่าทดสอบระดับ 33.00 บาท/ดอลลาร์ ซึ่งเป็นแนวรับสำคัญ

## คำแนะนำระยะสั้น USDU18

- พอร์ตว่างรอกำหนดสถานะอีกที



แนวรับ		แนวต้าน	
33.10	33.00	33.20	33.25

## Market Summary & Theoretical Price

### SET50 Index Futures

Series	Settle	Change	Vol. Contracts	Change	OI	Change	Days to Delivery	Theoretical			Div. Yield	Fund Rate	Basis	Premium Discount
								Theoretical	Lower	Upper				
S50N18	1117.9	13.2	373	274	1002	-26	0	1117.74	1117.74	1117.74	0.00	0.02	0.16	0.16
S50Q18	1116.4	13.2	52	38	995	-4	35	1119.34	1118.53	1125.23	0.00	0.02	-1.34	-2.94
S50U18	1111.7	13.9	188687	41738	231660	6399	63	1117.12	1115.68	1127.73	0.02	0.02	-6.04	-5.42
S50Z18	1112.8	13.5	14640	4586	18867	3	154	1107.46	1103.92	1133.40	0.04	0.02	-4.94	5.34
S50H19	1108.8	13.9	1355	219	4364	-61	245	1085.40	1079.78	1126.67	0.06	0.02	-8.94	23.40
S50M19	1100.8	14.1	904	257	3438	77	336	1042.94	1035.22	1099.53	0.09	0.02	-16.94	57.86

### Gold Futures

Series	Settle	Change	Vol. Contracts	Change	OI	Change	Days to Delivery	Theoretical			Premium / Discount	Risk Free Rate
								Theoretical	Lower	Upper		
GFQ18	19530	10	174	163	2903	237	35	19470	19456	19573	59.62	0.02
GFV18	19570	-20	86	84	1026	94	96	19519	19481	19800	50.88	0.02
GFZ18	19620	-20	44	39	448	171	154	19565	19504	20017	54.54	0.02

### USD Futures

Series	Settle	Change	Days to Delivery	Theoretical	Basis
USDN18	33.29	-0.14	0	33.17	0.12
USDQ18	33.28	-0.12	35	33.26	0.11
USDU18	33.22	-0.17	63	33.34	0.05
USDZ18	33.10	-0.18	154	33.58	-0.07

**DISCLAIMER:** รายงานฉบับนี้จัดทำโดยบริษัทหลักทรัพย์ ฟินันเซีย ไซรัส จำกัด (มหาชน) "บริษัท" ข้อมูลที่ปรากฏในรายงานฉบับนี้ถูกจัดทำขึ้นบนพื้นฐานของแหล่งข้อมูลที่เราเชื่อหรือคิดว่ามีความน่าเชื่อถือ และหรือมีความถูกต้อง อย่างไรก็ตามบริษัทไม่รับรองความถูกต้อง/ครบถ้วนของข้อมูลดังกล่าว ข้อมูลและความเห็นที่ปรากฏอยู่ในรายงานฉบับนี้อาจมีการเปลี่ยนแปลง แก้ไข หรือเพิ่มเติมได้ตลอดเวลาโดยไม่ต้องแจ้งให้ทราบล่วงหน้า บริษัทไม่มีความประสงค์ที่จะชักจูงหรือชี้ชวนให้ผู้ลงทุน ลงทุนซื้อหรือขายหลักทรัพย์ตามที่ปรากฏในรายงานฉบับนี้ รวมทั้งบริษัทไม่ได้รับประกันผลตอบแทนหรือราคาของหลักทรัพย์ตามข้อมูลที่ปรากฏแต่อย่างใด บริษัทจึงไม่รับผิดชอบต่อความเสียหายใดๆ ที่เกิดขึ้นจากการนำข้อมูลหรือความเห็นในรายงานฉบับนี้ไปใช้ไม่ว่ากรณีใดก็ตาม ผู้ลงทุนควรศึกษาข้อมูลและใช้ดุลยพินิจอย่างรอบคอบในการตัดสินใจลงทุน

บริษัทขอสงวนลิขสิทธิ์ในข้อมูลและความเห็นที่ปรากฏอยู่ในรายงานฉบับนี้ ห้ามมิให้ผู้ใดนำข้อมูลและความเห็นในรายงานฉบับนี้ไปใช้ประโยชน์ คัดลอก ตัดแปลง ทำซ้ำ นำออกแสดงหรือเผยแพร่ต่อสาธารณชนไม่ว่าทั้งหมดหรือบางส่วน โดยไม่ได้รับอนุญาตเป็นลายลักษณ์อักษรจากบริษัทล่วงหน้า การลงทุนในหลักทรัพย์มีความเสี่ยง ผู้ลงทุนควรศึกษาข้อมูลและพิจารณาอย่างรอบคอบก่อนการตัดสินใจลงทุน

บริษัทหลักทรัพย์ ฟินันเซีย ไซรัส จำกัด (มหาชน) อาจเป็นผู้ดูแลสภาพคล่อง (Market Maker) และผู้ออกใบสำคัญแสดงสิทธิอนุพันธ์ (Derivative Warrants) บนหลักทรัพย์ที่ปรากฏอยู่ในรายงานฉบับนี้ โดยบริษัท อาจจัดทำทวีเคาระห์ของหลักทรัพย์อ้างอิงดังกล่าวนี้ ดังนั้น นักลงทุนควรศึกษารายละเอียดในหนังสือชี้ชวนของใบสำคัญแสดงสิทธิอนุพันธ์ดังกล่าวก่อนตัดสินใจลงทุน