



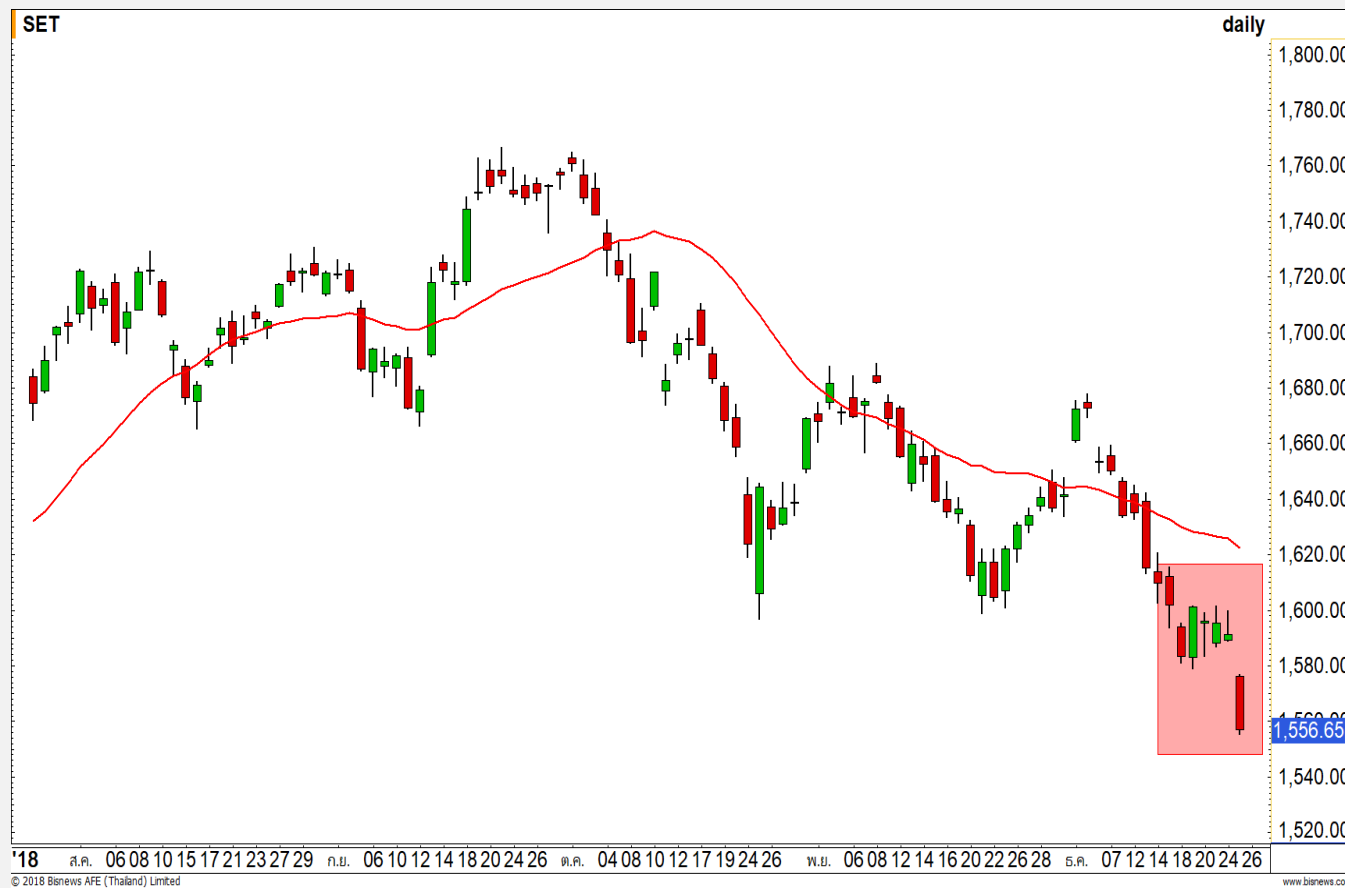
SET INDEX

ต้องเกิด Technical Rebound กลับมาขึ้น 1565 จุด

ดัชนีปิดที่แนวรับจุดเปลี่ยน 1555 จุด ฉะนั้นมีทางเลือกเดียวคือ ต้องเกิด Technical Rebound กลับมาปิด Gap 1576.75-1588.56 จุด หรือกรณีมีแรงดีดต่ำ ต้องขึ้นให้เหนือ 1565 จุด

หากไม่เข้าเงื่อนไขข้างต้น ตลาดฯ เสี่ยงสูงที่จะเปลี่ยนทิศทางในภาพรายสัปดาห์จากทำฐานเป็นขาลง เจอแนวรับอีกที่ 1540 จุด และเสี่ยงหลุดไปแตะ 1510 จุด

แนวรับ	1555	1540
แนวต้าน	1565	1570



Technical Review:

- S50H19: ต้องกลับมาขึ้นเหนือ 1038 จุด ทางที่ดีคือ ปิด Gap 1048-1053 จุด เพื่อไม่เสี่ยงเป็นลบต่อภาพใหญ่
- Momentum Trading : SCC , BEM
- Swing Trading : HMPRO , BJC

SET50 Index Futures



รอบเข้าต้องรีบกลับมาขึ้นเหนือ 1038 จุด มิฉะนั้นเสี่ยงเปลี่ยนทิศทางในภาพใหญ่

25 ธ.ค. 61 นักลงทุนต่างชาติ Short สุทธิ 2,460 สัญญา (1 พ.ย. - 25 ธ.ค. สะสมฝั่ง Short 50,774 สัญญา)

เมื่อวานปิดหลุด 1036-1038 จุด ทิศทางรวมรายสัปดาห์กลับมามี Momentum เป็นลบ ฉะนั้นรอบเข้าต้องรีบติดคืนกลับมาขึ้น 1038 จุด และทิศทางที่ดีที่สุดคือ ฟันตัวขึ้นปิด Gap 1048-1053 จุด

ถ้าไม่เกิด Technical Rebound ตามเงื่อนไขดังกล่าว เสี่ยงที่จะเปลี่ยนภาพเป็นขาลงมากขึ้น

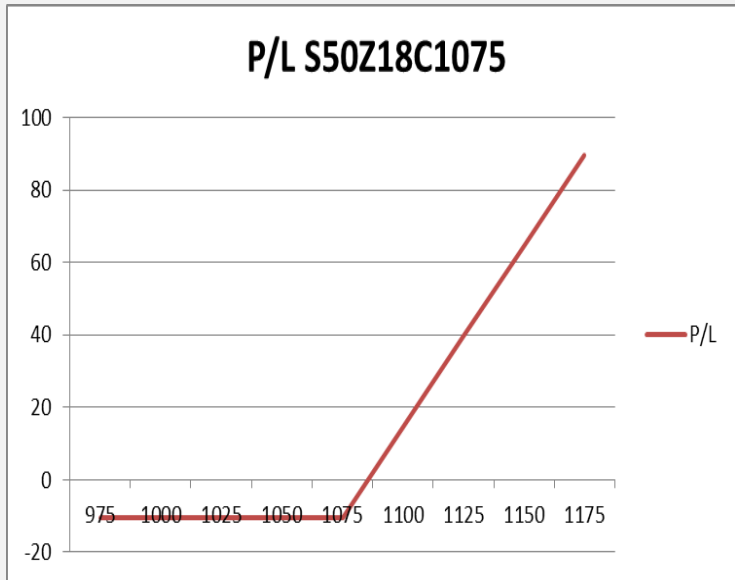
กลยุทธ์ S50H19 (ระวางการเปลี่ยนทิศทาง)

- เก็งกำไรฝั่ง Long ต้นทุนรอบเข้าเมื่อวาน 1040 จุด รอดูการติดกลับเข้านี้ ถ้าขึ้น 1038 จุดได้ ถือรอเล่นการทำกำไรที่แนวต้าน 1050-1053 จุด **ตัดขาดทุนเมื่อหลุด 1030 จุด**
- **กรณีหลุด 1030 จุด** พอร์ตว่างอาจ Follow Short ตาม

แนวรับ		แนวต้าน		
	1030	1020	1040	1053
Contracts	Long	Short	Net	YTD
Institution	55397	49164	6233	49264
Foreign	68355	70815	-2460	-65674
Local	110123	113896	-3773	16410



SET50 Index Options



คำแนะนำ : ถือ Long S50Z18C1075 ต้นทุนอ้างอิง SET50 ในช่วง 1072 – 1080 จุด ถือรอระยะดีด

กลยุทธ์ : รอทำกำไร

ขาดทุนสูงสุด : -

กำไรสูงสุดทางทฤษฎี : -

เป้าหมายการทำกำไร : -

จุดคุ้มทุน(เมื่อหมดอายุ) : -

SET50 Index	Long S50Z18C1075	Cost	Profit/Loss
975	-100	10.4	-10.4
1000	-75	10.4	-10.4
1025	-50	10.4	-10.4
1050	-25	10.4	-10.4
1075	0	10.4	-10.4
1100	25	10.4	14.6
1125	50	10.4	39.6
1150	75	10.4	64.6
1175	100	10.4	89.6

		Price	Change	Vol.	Open Interest	Intrinsic Value	Time Value	Break Even	All-in-Premium	Implied Volatility	Delta	Effective Gearing
Call Option	S50Z18C1025	15.10	-25.30	396	641	15.06	0.04	1040.10	0.00	0.00%	1.00	68.84
	S50Z18C1050	3.50	-15.80	1388	2153	0.00	3.50	1053.50	0.01	24.04%	0.30	89.32
	S50Z18C1075	0.70	-4.80	1422	3790	0.00	0.70	1075.70	0.03	29.90%	0.07	103.20
	S50Z18C1100	0.20	-0.40	624	3,448	0.00	0.20	1100.20	0.06	36.45%	0.02	102.10
	S50Z18C1125	0.10	-0.10	257	3,838	0.00	0.10	1125.10	0.08	44.38%	0.01	91.94

Put Option	S50Z18P1025	3.40	3.10	888	3326	0.00	3.40	1021.60	-0.02	29.55%	-0.25	-75.95
	S50Z18P1050	16.40	14.00	1777	2680	9.94	6.46	1033.60	-0.01	34.80%	-0.64	-40.49
	S50Z18P1075	40.00	26.00	895	3,370	34.94	5.06	1035.00	0.00	55.14%	-0.78	-20.40
	S50Z18P1100	66.40	29.60	328	2,656	59.94	6.46	1033.60	-0.01	83.24%	-0.81	-12.69
	S50Z18P1125	88.40	29.50	364	1,855	84.94	3.46	1036.60	0.00	85.35%	-0.89	-10.43

Health Care Services

	Level 1	Level 2
Support	5800	5700
Resistance	5900	6050

แนวรับสำคัญ 5700 จุด

ดัชนีการแพทย์ หลุดเส้น Neck line ที่บริเวณ 5900 จุด ลงมา ทำให้กลับเข้าสู่รอบการพักตัวอีกครั้ง วางฐานแนวรับสำคัญที่ 5700 จุด



Banking

	Level 1	Level 2
Support	510	500
Resistance	520	530

หลุด 520 จุด

ดัชนีกลุ่มธนาคาร ถัดดัชนีกลับขึ้นมาปิด Gap ที่บริเวณ 520 จุดได้ จะเป็นสัญญาณการกลับตัวในรอบใหญ่ แต่หากไม่สามารถกลับขึ้นปิดได้ มีโอกาสไหลต่อยาว





Support 202 199.50 Resistance 208 211

BBL : แท่งเทียนเกิดรูปแบบ Hammer รอบสั้นเป็นสัญญาณบวกในทางเทคนิค มีโอกาสได้เห็นการดีดกลับเพื่อขึ้นแตะระดับ 208 บาทอีกครั้ง



Support 110 103 Resistance 115 118.50

PTTEP : ฐานบริเวณ 110 บาท เป็นแนวรับสุดท้ายสำหรับรอบนี้ ซึ่งราคาไม่ควรหลุดระดับดังกล่าว เพราะจะทำให้ Downside เปิดกว้าง



Support 68 66 Resistance 70 71.75

CPALL : ราคาพักตัวปรับฐานต่อเนื่อง แนวรับสำคัญ 68 บาท ไม่ควรหลุดบริเวณนี้ เพราะจะเป็นการดึงภาพเชิงลบเข้ามา



Support 6.50 6 Resistance 6.85 7.75

BEAUTY : ราคาปิดหลุดแนวรับ 6.85 บาทลงมา เป็นการทำ Low ต่ำสุดในรอบกว่า 4 เดือน โมเมนตัมช่วงนี้เป็นลบ

Momentum Trading

SCC

Support | 424
Resistance | 434
Stop loss | 422

คำแนะนำระยะสั้น (BUY)

ราคาขึ้นปิดที่ระดับ High ของวัน แสดงถึงโมเมนตัมรอบสั้นที่แข็งแกร่ง โดยปิดบวกสวนกับทิศทางตลาดในวันนี้ มองรอบสั้นมีโอกาสปรับตัวขึ้นเพื่อทดสอบเป้าหมาย 434 บาท



BEM

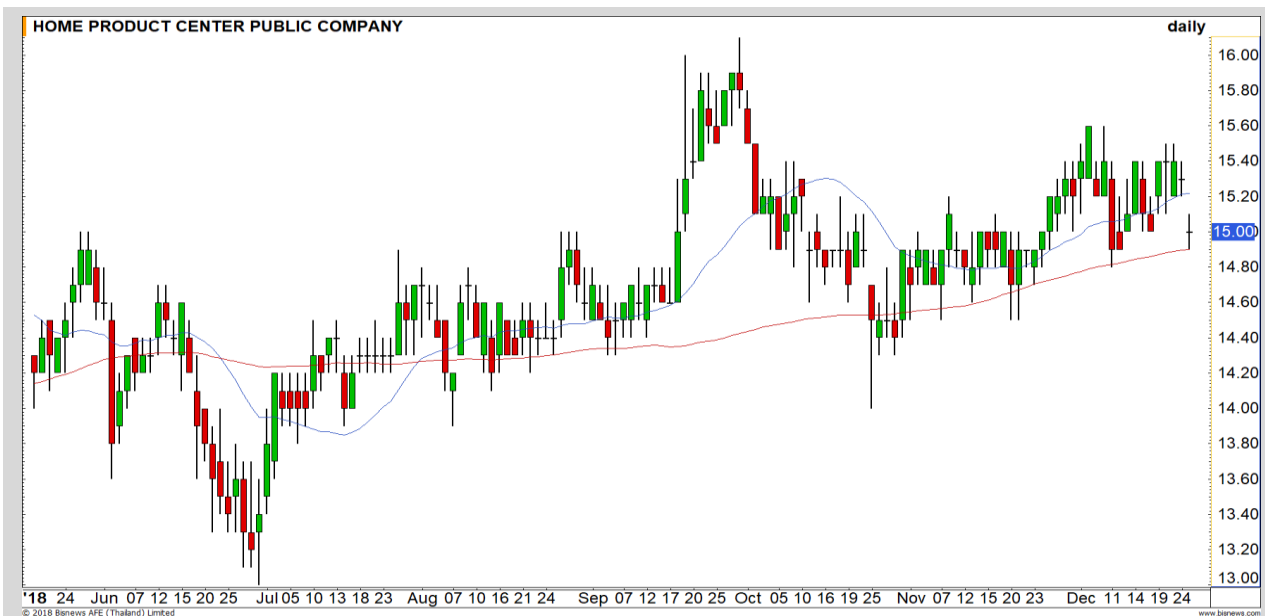
Support | 9.65
Resistance | 10.40
Stop loss | 9.40

คำแนะนำระยะสั้น (BUY)

เมื่อวานพักตัวไม่หลุด 9.60 บาทที่เป็นแนว Uptrend น่าจะประคองตัวไม่หลุดแนว Gap 9.30-9.50 บาท
ไม่หลุด 9.60 บาท เป็นจังหวะซื้อดักดี



Swing Trading



Support	14.90
Resistance	15.40
Stop loss	14.70

คำแนะนำระยะสั้น (BUY)

แนวโน้มหลักเราให้น้ำหนักเป็นบวก ในระยะสั้นราคาย่อตัวลงมาแตะแนวรับที่บริเวณเส้นค่าเฉลี่ย 100 วัน มองเป็นจังหวะเข้าเก็งกำไรเล่นรอบที่ดี มีโอกาสที่จะได้เห็นการตีกลับ เพื่อทดสอบแนวต้าน 15.40 บาท

HMPRO



Support	49.50
Resistance	52
Stop loss	49

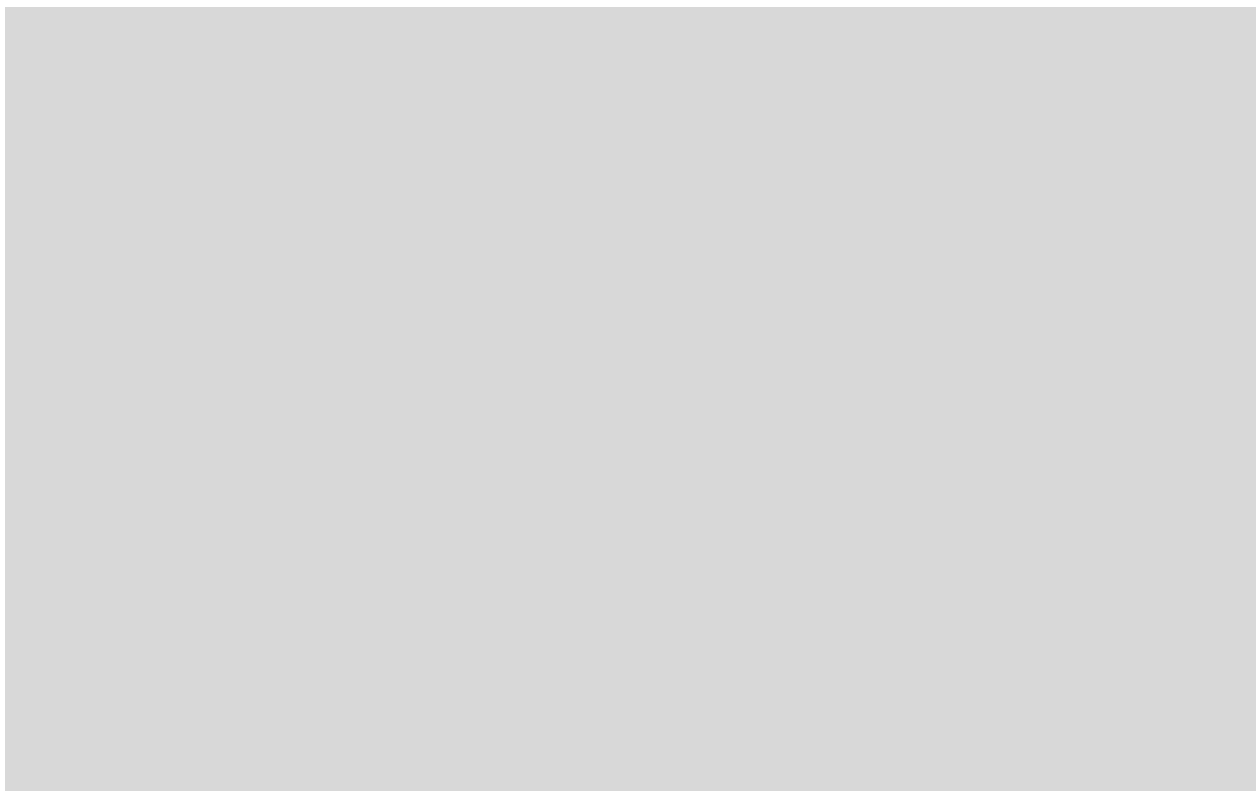
คำแนะนำระยะสั้น (BUY)

ราคาเคลื่อนไหวไม่หลุดกรอบล่าง ณ ระดับ 49.50 บาท มีจังหวะเกิด Technical Rebound แต่ราคายังไม่เกิด Bullish Divergence ใน RSI เต็มที่ หลังไม่มีการดิ่งลงทำ Lower Low

BIC



รอสัญญาณตัวถัดไป



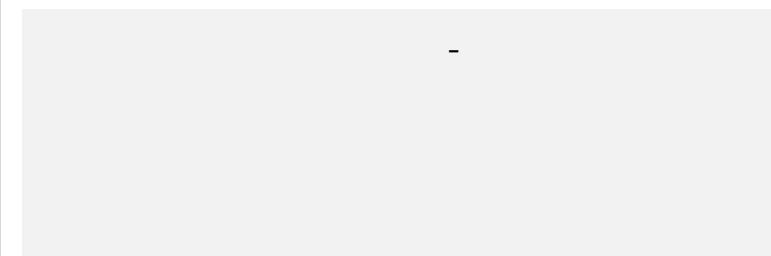
เทียบราคาวันก่อนหน้า

Close Price	%Change
-	-

(ข้อมูล ณ เวลา 17.00 น. ของวันก่อนหน้า)

รอดูทิศทางตลาดฯ

แนวรับ		แนวต้าน	
-	-	-	-



ปริมาณหุ้นที่ให้ยืมเพื่อขายชอร์ต

Stock	Available for borrowing (Share)
-	-

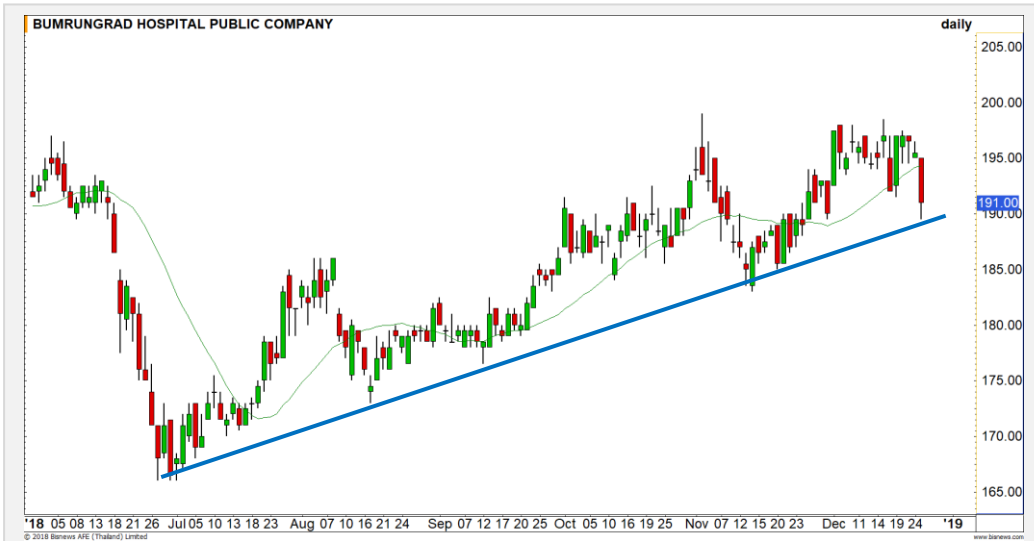
(ข้อมูล ณ เวลา 9.00 น. ของวันก่อนหน้า)



สอบถามข้อมูลเพิ่มเติม กรุณาติดต่อ
ฝ่ายธุรกิจยืมและให้ยืมหลักทรัพย์

โทรศัพท์ : 02-658-9699
Email: sbl@fnsyrus.com

BH: BH24C1902A



แนวรับ		แนวต้าน	
188	183	194	196

ราคาย่อตัวลงมาที่แนวรับของ Uptrend Line 189 บาท ภาพรวม
 นี้ได้อยู่แข็งแกร่งกว่าตลาด ประเมินราคาเกิดการดีดกลับที่บริเวณดังกล่าว
ตัดขาดทุนในกรณีหลุด 183 บาท



สอบถามข้อมูลเพิ่มเติม
 โทรศัพท์ 02-658-9915
 Email: dw@fnsyrus.com
 Line: @dw24

ตารางราคา

* ตารางราคาใช้เปรียบเทียบในการซื้อขายช่วง
 market open เท่านั้น ไม่รวมช่วง market call

Name	BH24C1902A	Implied Volatility	42.00%
Underlying	BH	Delta	15.75%
Type	Call	Listing Date	27-Jun-2018
Strike	231.254	Last Trading Date	28-Feb-2019
Conversion Ratio	14.80823	Expire Date(Maturity Date)	05-Mar-2019
Moneyness	-18.06% OTM	outstanding (24-Dec-2018)	36,000

Underlying Bid*	DW Bid Price(THB) *				
	26-Dec-2018	27-Dec-2018	28-Dec-2018	02-Jan-2019	03-Jan-2019
191.50	0.19	0.19	0.18	0.16	0.15
191.00	0.19	0.18	0.18	0.15	0.15
190.50	0.18	0.18	0.17	0.15	0.14
190.00	0.17	0.17	0.17	0.14	0.14
189.50	0.17	0.16	0.16	0.14	0.13
189.00	0.16	0.16	0.16	0.13	0.13
188.50	0.16	0.15	0.15	0.13	0.13
188.00	0.15	0.15	0.15	0.13	0.12
187.50	0.15	0.14	0.14	0.12	0.12

TOP GAINER AND LOSER

5 TOP MAINBROAD GAINER

Rank	Stock	PClose	%Change	Support	Resistance	Trend (1 Week)	Technical View
1	LTX	125.00	2.46	124/120	128/134	Uptrend	แนวโน้มแข็งแกร่งมีโอกาสปรับตัวขึ้นต่อ
2	VNT	20.80	0.97	20.40/20	21.10/21.50	Sideway	แกว่งตัวออกด้านข้าง
3	OCEAN	4.16	0.48	4.04/3.88	4.30/4.46	Sideway	แกว่งตัวในกรอบ Sideway
4	SCC	428.00	0.47	422/418	432/436	Sideway	พักตัวสะสมกำลังออกด้านข้าง
5	DELTA	69.50	0.36	68.50/68	70/70.50	Sideway	ราคาแกว่งตัวในกรอบ Sideway

5 TOP MAINBROAD LOSER

Rank	Stock	PClose	%Change	Support	Resistance	Trend (1 Week)	Technical View
1	LPN	5.90	-8.53	5.60/5.40	6.20/6.40	Downtrend	ราคาทำ New Low เสี่ยงลงต่อ
2	COM7	16.40	-7.87	16.20/15.80	16.70/17.10	Sideway Down	หากราคาปิดหลุด 16.20 บาทจะดึงภาพเชิงลบเข้ามา
3	STEC	19.70	-7.51	19.50/19.20	20.20/20.50	Sideway Down	ระยะสั้นมีโอกาสเกิด Technical Rebound
4	JKN	8.10	-7.43	7.80/7.50	8.25/8.50	Sideway Down	ราคาทำ All Time Low ภาพหลักเป็นลบ
5	KCE	25.50	-7.27	25/24.25	26.25/27.25	Sideway Down	ราคาทำ New Low เสี่ยงลงต่อ

หมายเหตุประกอบการเลือก Top Gainer และ Top Loser

- ปริมาณการซื้อขายเฉลี่ย 5 วัน มากกว่า 10 ล้านบาท
- ไม่นับรวม DW และ Warrant
- ราคาหุ้นไม่ต่ำกว่า 1 บาท

** เนื่องจากหุ้นในกลุ่มนี้ส่วนใหญ่เป็นหุ้นที่ผันผวนแรงกว่าตลาด นักลงทุนควรใช้ความระมัดระวังเป็นพิเศษ **



Crude Oil (WTI)



Level 1

Level 2

Support

42

40

Resistance

46

50

แนวรับย่อย 42 เหรียญ

ราคาน้ำมัน WTI ทิศทางยังคงเดิม คือ ราคาอยู่ในช่วงการอ่อนตัว มีแนวรับย่อยรอบนี้ที่ 42 ดอลลาร์สหรัฐต่อบาร์เรล ส่วนแนวรับหลักที่ 40 ดอลลาร์สหรัฐต่อบาร์เรล

Cotton



Level 1

Level 2

Support

72

70

Resistance

75

78

แรงขายรุนแรงในช่วงนี้

ราคาฝ้าย ปรับตัวลงต่อเนื่องเป็นวันที่ 6 โดยแรงขายยังคงรุนแรงต่อเนื่อง ทำให้ความเสี่ยงการพักปรับลงต่อยังมี แนวรับสำคัญรอบนี้ที่ 70 เซนต์ต่อปอนด์

Gold Futures

สัญญาณย่อตัวในแนวโน้มขาขึ้น

ภาพทางเทคนิคราคาทองคำราย 240 นาที มีสัญญาณ Bearish Divergence ใน Stochastic ซึ่งบ่งบอกถึงแรงส่งเริ่มอ่อนแรง อย่างไรก็ตามทิศทางหลักของราคาทองคำนั้นเป็นแนวโน้มขาขึ้น ประเมินราคาทองคำยังไม่ได้มีสัญญาณเชิงลบเข้ามา เป็นเพียงการย่อตัวในแนวโน้มขาขึ้น

คำแนะนำระยะสั้น GFH19

- พอร์ตถือ Long ต้นทุน 1263 ดอลลาร์ ณะรอปิดทำกำไรช่วง 1270 – 1272 ดอลลาร์ ตัดขาดทุนกรณีหลุด 1253 ดอลลาร์

วันที่ 25 ธ.ค. 2018
กองทุน SPDR คงการถือครองทองคำ
ไว้ที่ระดับ 774.14 ตัน



แนวรับ		แนวต้าน	
1260	1255	1272	1275

Contracts	Long	Short	Net	YTD
Institution	3540	3019	521	-6608
Foreign	2170	1551	619	10160
Local	4164	5304	-1140	-3552

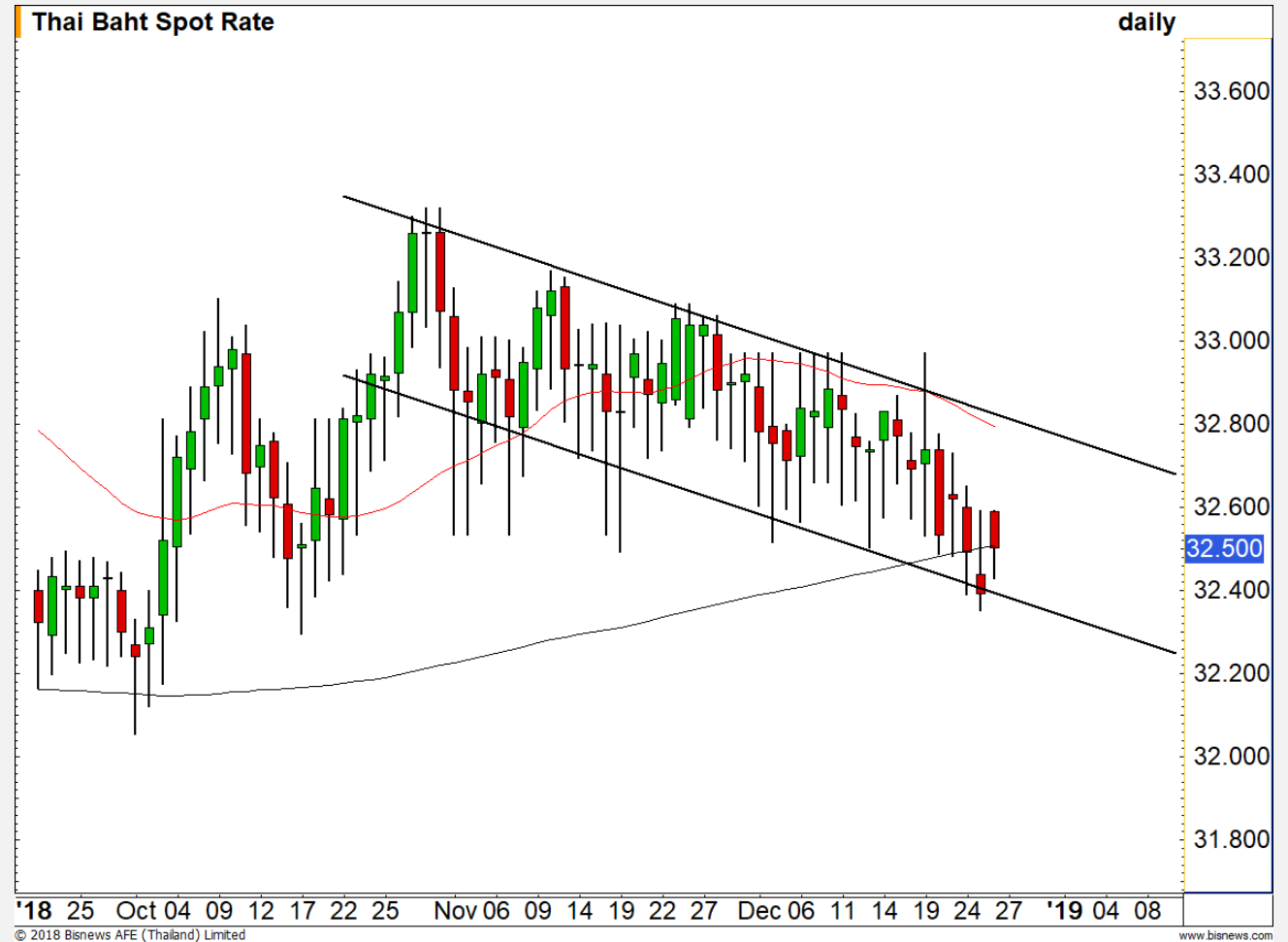
USD Futures

ค่าเงินบาทอ่อนค่าเล็กน้อย แต่ไม่เสียทิศทาง ทยอยแข็งค่า

ภาพทางเทคนิคของค่าเงินบาทแข็งอ่อนลงมาเล็กน้อย หลังจากที่แข็งค่าปิดเกินระดับ 32.40 บาท/ดอลลาร์ ประเมินการอ่อนค่ายังไม่ได้เปลี่ยนทิศทางของค่าเงินบาทที่มีทิศทางทยอยแข็งค่าแต่อย่างใด

คำแนะนำระยะสั้น USDH19

- พอร์ตว่างนะ Wait and See



แนวรับ		แนวต้าน	
32.40	32.30	32.60	32.70

Market Summary & Theoretical Price

SET50 Index Futures

Series	Settle	Change	Vol. Contracts	Change	OI	Change	Days to Delivery	Theoretical			Div. Yield	Fund Rate	Basis	Premium Discount
								Theoretical	Lower	Upper				
S50Z18	1036.4	-29.1	89986	-53678	132328	-83088	1	1040.09	1040.07	1040.25	0.00	1.50%	-3.66	-3.69
S50F19	1037.5	-27.0	315	191	576	69	35	1040.92	1040.17	1046.40	0.01	1.50%	-2.56	-3.42
S50G19	1035.9	-28.1	20	17	33	-3	63	1041.57	1040.22	1051.44	0.01	1.50%	-4.16	-5.67
S50H19	1034.0	-26.8	133155	13918	186345	19809	92	1041.97	1040.01	1056.39	0.01	1.50%	-6.06	-7.97
S50M19	1029.5	-27.7	8210	5077	11716	399	183	1038.65	1034.74	1067.33	0.02	1.50%	-10.56	-9.15
S50U19	1025.9	-28.0	2189	737	6123	-136	275	1030.97	1025.09	1074.07	0.03	1.50%	-14.16	-5.07

Gold Futures

Series	Settle	Change	Vol. Contracts	Change	OI	Change	Days to Delivery	Theoretical			Premium / Discount	Risk Free Rate
								Theoretical	Lower	Upper		
GFZ18	19670	110	87	41	1057	-45	1	19638	19638	19641	31.61	1.50%
GFG19	19750	110	14	-33	881	-4	63	19688	19663	19875	61.57	1.50%
GFJ19	19800	100	36	35	917	4	122	19736	19687	20097	63.96	1.50%

USD Futures

Series	Settle	Change	Days to Delivery	Theoretical	Basis
USDZ18	32.55	-0.07	1	32.57	-0.02
USDF19	32.53	-0.05	35	32.66	-0.04
USDG19	32.53	-0.01	63	32.74	-0.04
USDH19	32.47	-0.09	92	32.81	-0.10

DISCLAIMER: รายงานฉบับนี้จัดทำโดยบริษัทหลักทรัพย์ ฟินันเซีย ไซรัส จำกัด (มหาชน) "บริษัท" ข้อมูลที่ปรากฏในรายงานฉบับนี้ถูกจัดทำขึ้นบนพื้นฐานของแหล่งข้อมูลที่เชื่อว่าหรือควรเชื่อว่ามีที่น่าเชื่อถือ และหรือมีความถูกต้อง อย่างไรก็ตามบริษัทไม่รับรองความถูกต้อง/ครบถ้วนของข้อมูลดังกล่าว ข้อมูลและความเห็นที่ปรากฏอยู่ในรายงานฉบับนี้อาจมีการเปลี่ยนแปลง แก้ไข หรือเพิ่มเติมได้ตลอดเวลาโดยไม่ต้องแจ้งให้ทราบล่วงหน้า บริษัทไม่มีความประสงค์ที่จะชักจูงหรือชี้ชวนให้ผู้ลงทุน ลงทุนซื้อหรือขายหลักทรัพย์ตามที่ปรากฏในรายงานฉบับนี้ รวมทั้งบริษัทไม่ได้รับประกันผลตอบแทนหรือราคาของหลักทรัพย์ตามข้อมูลที่ปรากฏแต่อย่างใด บริษัทจึงไม่รับผิดชอบต่อความเสียหายใดๆ ที่เกิดขึ้นจากการนำข้อมูลหรือความเห็นในรายงานฉบับนี้ไปใช้ไม่ว่ากรณีใดก็ตาม ผู้ลงทุนควรศึกษาข้อมูลและใช้ดุลยพินิจอย่างรอบคอบในการตัดสินใจลงทุน

บริษัทขอสงวนลิขสิทธิ์ในข้อมูลและความเห็นที่ปรากฏอยู่ในรายงานฉบับนี้ ห้ามมิให้ผู้ใดนำข้อมูลและความเห็นในรายงานฉบับนี้ไปใช้ประโยชน์ คัดลอก ดัดแปลง ทำซ้ำ นำออกแสดงหรือเผยแพร่ต่อสาธารณชนไม่ว่าทั้งหมดหรือบางส่วน โดยไม่ได้รับอนุญาตเป็นลายลักษณ์อักษรจากบริษัทล่วงหน้า การลงทุนในหลักทรัพย์มีความเสี่ยง ผู้ลงทุนควรศึกษาข้อมูลและพิจารณาอย่างรอบคอบก่อนการตัดสินใจลงทุน

บริษัทหลักทรัพย์ ฟินันเซีย ไซรัส จำกัด (มหาชน) อาจเป็นผู้ดูแลสภาพคล่อง (Market Maker) และผู้ออกใบสำคัญแสดงสิทธิอนุพันธ์ (Derivative Warrants) บนหลักทรัพย์ที่ปรากฏอยู่ในรายงานฉบับนี้ โดยบริษัท อาจจัดทำทวีเคาระห์ของหลักทรัพย์อ้างอิงดังกล่าวนี้ ดังนั้น นักลงทุนควรศึกษารายละเอียดในหนังสือชี้ชวนของใบสำคัญแสดงสิทธิอนุพันธ์ดังกล่าวก่อนตัดสินใจลงทุน