



## SET INDEX

## Sideway ในกรอบ

1670-1680 จุด

ตลอดทั้งสัปดาห์นี้ ภาพของดัชนี Set index โดยรวมยังคงเป็นลักษณะการแกว่งตัว Sideway ออกด้านข้าง ในช่วงกรอบ 1670-1680 จุด

เนื่องจากภาพหลักถูกกดดันจากการเกิดสัญญาณ Bearish Divergence กับ RSI ทำให้ช่วงนี้เป็นการพักตัวปรับฐานเพื่อสะสมกำลังก่อนขึ้นรอบใหม่

ดังนั้นรอบเข้านี้เราประเมินทิศทางเคลื่อนไหวของดัชนี จะยังคงแกว่งอยู่ในกรอบ 1670-1680 จุด จนกว่าจะเกิดการ Breakout เพื่อทิศทางในอนาคตอีกที

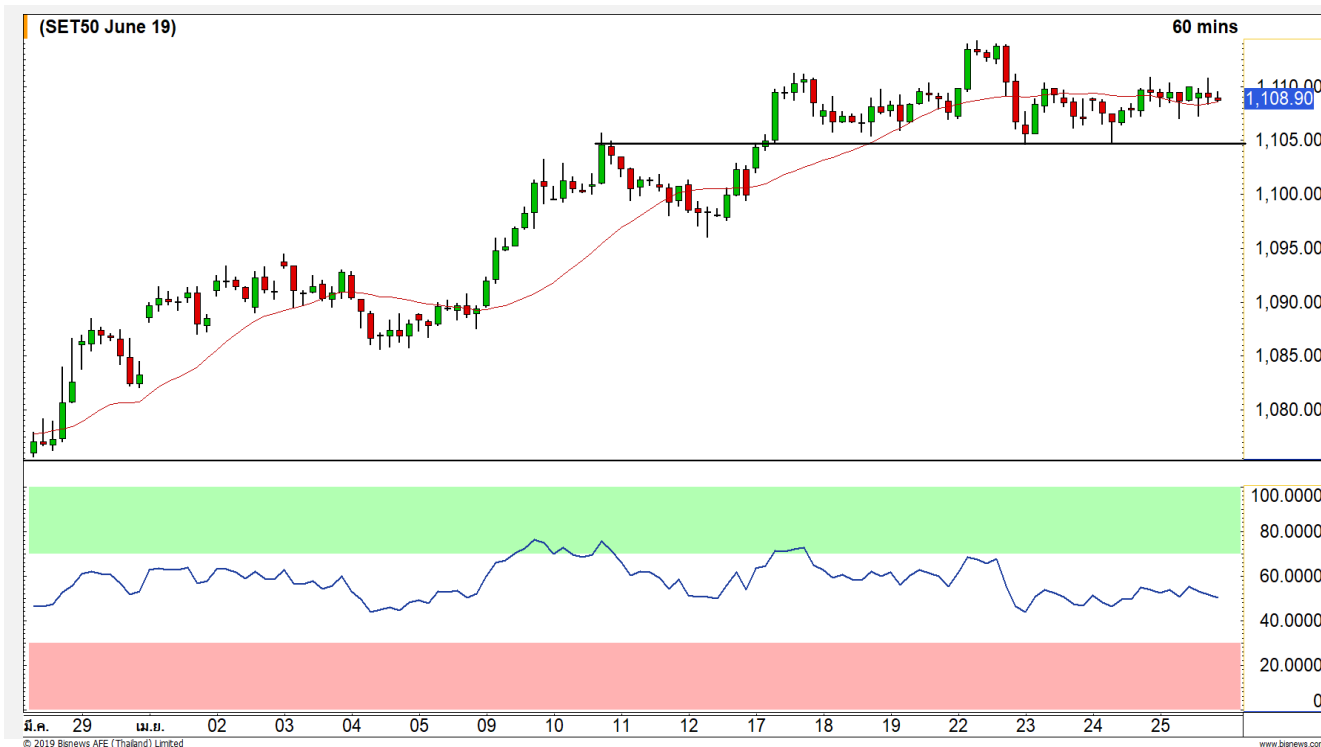
แนวรับ	1670	1660
แนวต้าน	1680	1688



## Technical Review:

- S50M19 : Upside ยังคงจำกัด โดยรายภาพชั่วโมงให้ระวังการหลุดแนวรับ 1105 จุด
- Momentum Trading : HMPRO , CPF
- Swing Trading : AEONTS , CPN

# SET50 Index Futures



## Upside ยังคงจำกัด

25 เม.ย. 62 นักลงทุนต่างชาติ Long สุทธิ ต่อเนื่อง 4,783 สัญญา ยังเป็นการเปิดสถานะ Long ต่อเนื่อง

ค่า Basis ของ S50M19 ตอนนี้อยู่ที่ -4.03 จุด กรอบการแกว่งตัวของเมื่อวานนี้ค่อนข้างแคบ คือ ช่วงบริเวณ 1105-1110 จุด โดยหากดัชนีขึ้นผ่านแนวต้าน 1110 จุดขึ้นไปได้ จะไปเจอแนวต้านถัดไปที่ 1114 จุด ดังนั้น Upside ตอนนี้อย่างคงจำกัด เรายังคงให้น้ำหนักโดยรวมเป็นลักษณะ Sideway

เว้นแต่การหลุดระดับ 1105 จุด จะเป็นเข้าสู่รอบพักตัวในภาพรายชม. ทันที

## กลยุทธ์ S50M19 (Short รอทำกำไร)

- ที่เหลือถือ Short ต้นทุน 1107-1114 จุด และรับแรงเหวี่ยงได้มาก รอปิดที่ 1103/1100 จุด
- ส่วนที่เปิด Short ต้นทุน 1110-1111 จุด รอปิดที่ 1107/1106 จุด
- ทั้ง 2 กรณีทะเลแนวต้าน 1115 จุดตัดขาดทุน

แนวรับ		แนวต้าน	
1105	1100	1110	1114

Contracts	Long	Short	Net	YTD
Institution	14222	16148	-1926	-28935
Foreign	26817	22034	4783	80890
Local	50815	53672	-2857	-51955



## SET50 Index Options

คำแนะนำ : Wait and See

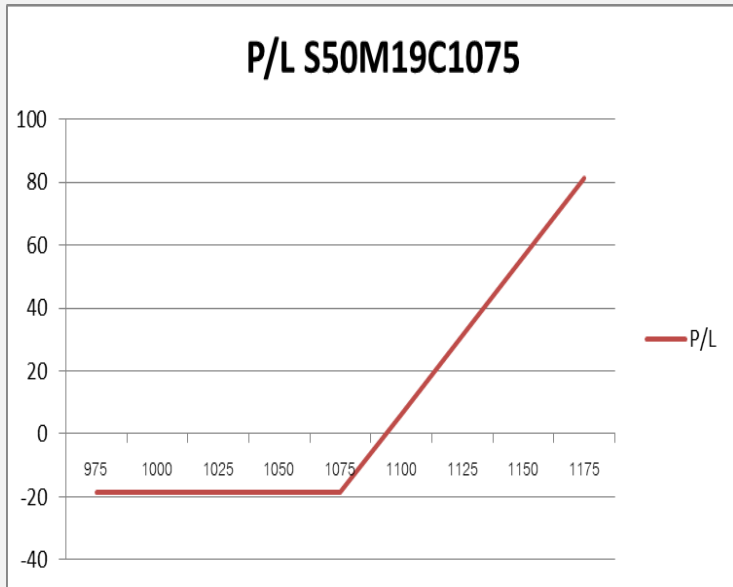
กลยุทธ์ : Wait and See

ขาดทุนสูงสุด : -

กำไรสูงสุดทางทฤษฎี : -

เป้าหมายการทำกำไร : -

จุดคุ้มทุน(เมื่อหมดอายุ) : -



SET50 Index	Long S50M19C1050	Cost	Profit/Loss
975	-100	18.7	-18.7
1000	-75	18.7	-18.7
1025	-50	18.7	-18.7
1050	-25	18.7	-18.7
1075	0	18.7	-18.7
1100	25	18.7	6.3
1125	50	18.7	31.3
1150	75	18.7	56.3
1175	100	18.7	81.3

		Price	Change	Vol.	Open Interest	Intrinsic Value	Time Value	Break Even	All-in-Premium	Implied Volatility	Delta	Effective Gearing
Call Option	S50M19C1025	83.80	-2.20	4	292	87.93	-4.13	1108.80	0.00	0.00%	1.00	12.46
	S50M19C1050	61.00	0.20	2	536	62.93	-1.93	1111.00	0.00	0.00%	1.00	17.28
	S50M19C1075	39.70	-0.30	35	1688	37.93	1.77	1114.70	0.00	4.54%	0.97	27.27
	S50M19C1100	20.30	-0.70	284	5,546	12.93	7.37	1120.30	0.01	6.34%	0.70	38.15
	S50M19C1125	8.50	-0.30	383	5,872	0.00	8.50	1133.50	0.02	7.05%	0.38	49.87
Put Option	S50M19P1025	1.10	0.00	110	3161	0.00	1.10	1023.90	-0.08	12.19%	-0.05	-46.97
	S50M19P1050	2.40	-0.20	244	4181	0.00	2.40	1047.60	-0.06	11.23%	-0.10	-44.76
	S50M19P1075	5.40	-0.10	236	6,386	0.00	5.40	1069.60	-0.04	10.47%	-0.20	-40.56
	S50M19P1100	11.40	-0.30	161	4,589	0.00	11.40	1088.60	-0.02	9.69%	-0.36	-35.56
	S50M19P1125	24.00	-0.50	95	1,993	12.07	11.93	1101.00	-0.01	9.91%	-0.58	-26.96

## Health Care Services

	Level 1	Level 2
<b>Support</b>	5700	5650
<b>Resistance</b>	5800	5900

### แนวโน้มยังดูดี

ดัชนีกลุ่มการแพทย์ ทิศทางโดยรวมยังคงดูดี โดยดัชนีเคลื่อนไหวเหนือเส้น Uptrend line ประเมินมีโอกาสได้เห็นการแกว่งตัวขึ้นต่อ



## Food & Beverage

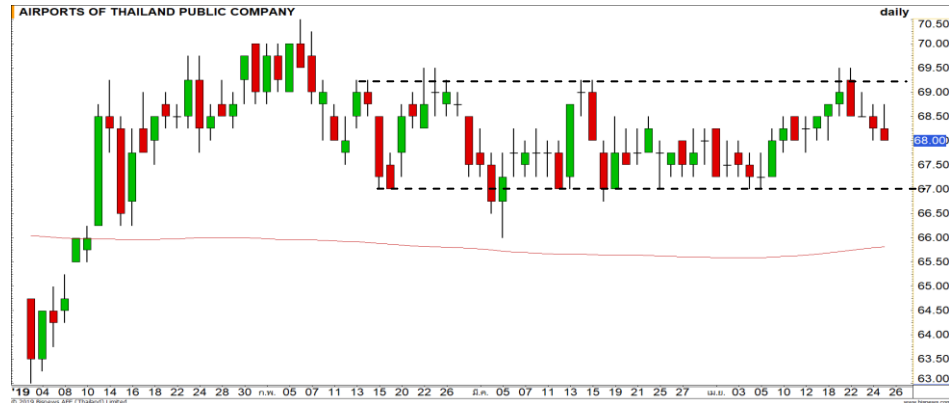
	Level 1	Level 2
<b>Support</b>	11800	11600
<b>Resistance</b>	12000	12200

### ขึ้นทดสอบแนวต้านสำคัญ

ดัชนีกลุ่มอาหารและเครื่องดื่ม กลับมาขึ้นทดสอบแนวต้านสำคัญที่บริเวณ 12000 จุดอีกครั้ง หากผ่านระดับนี้ได้ จะทำให้ Upside ถูกเปิดพื้นที่

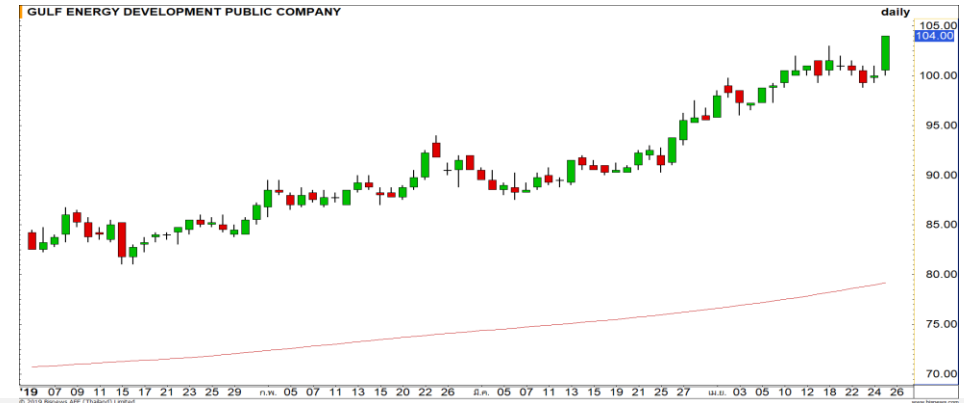


# Top Most Active



Support 67.50 67 Resistance 69.25 70

**AOT** : รอบที่ผ่านมาราคาไม่สามารถผ่านแนวต้าน 69.25 บาทได้ ทำให้ภาพกลับมาเป็นลักษณะ Sideway แนวรับสำคัญรอบนี้ที่ 67 บาท



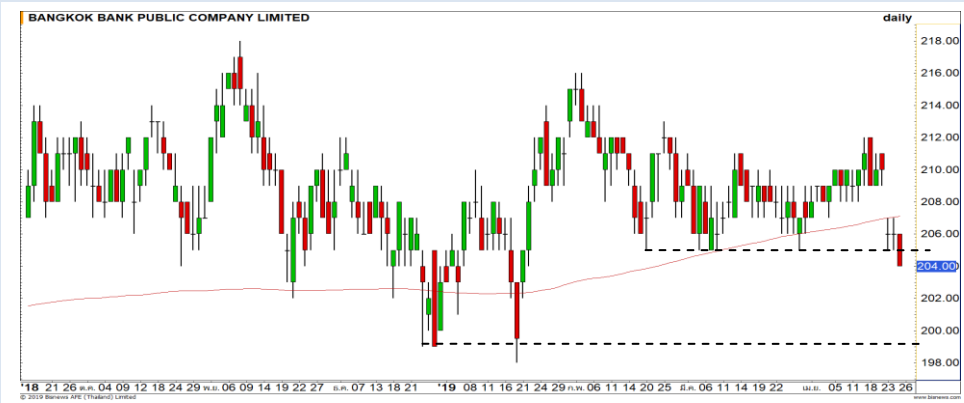
Support 102 100 Resistance 105 110

**GULF** : ราคาขึ้นทำ All time high แสดงถึงโมเมนตัมการขึ้นที่แข็งแกร่ง ต่อย้ำทิศทางเชิงบวก



Support 135 132.50 Resistance 138 140

**PTTEP** : Upside ในการขึ้นต่อยังมีอยู่ โดยเป้าหมายการขึ้นรอบนี้อยู่ที่บริเวณ 140 บาท



Support 202 200 Resistance 205 207

**BBL** : ราคาอ่อนตัวหลุดระดับ 205 บาทลงมา ทำให้ในรอบสั้นเป็นลักษณะพักตัว ปรับฐาน จะมีแนวรับสำคัญอีกที่ที่ 200 บาท แต่อย่างไรก็ดี ภาพใหญ่ยังเป็นบวก

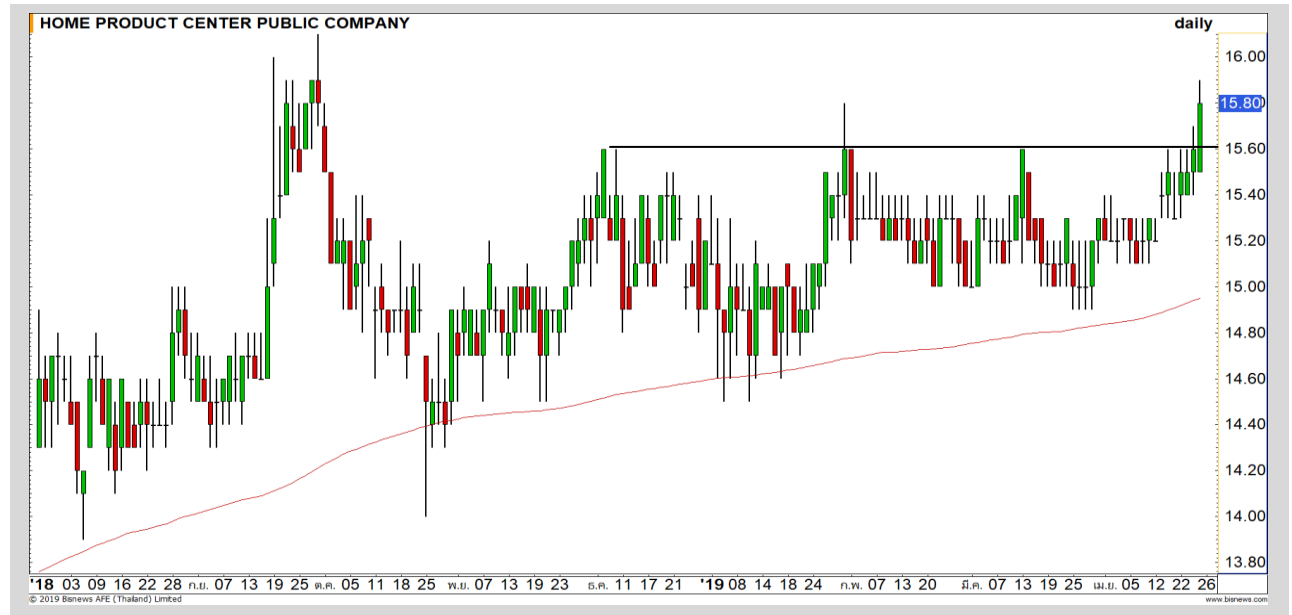
# Momentum Trading

HMPRO

**Support** | 15.60  
**Resistance** | 16.10  
**Stop loss** | 15.50

## คำแนะนำระยะสั้น (BUY)

ราคาทะลุแนวต้าน 15.60 บาทขึ้นมาได้ เกิดโมเมนตัมเชิงบวก มีโอกาสได้เห็นการขึ้นทำ High ใหม่ วางเป้าหมายรอบนี้ที่ 16.10 บาท

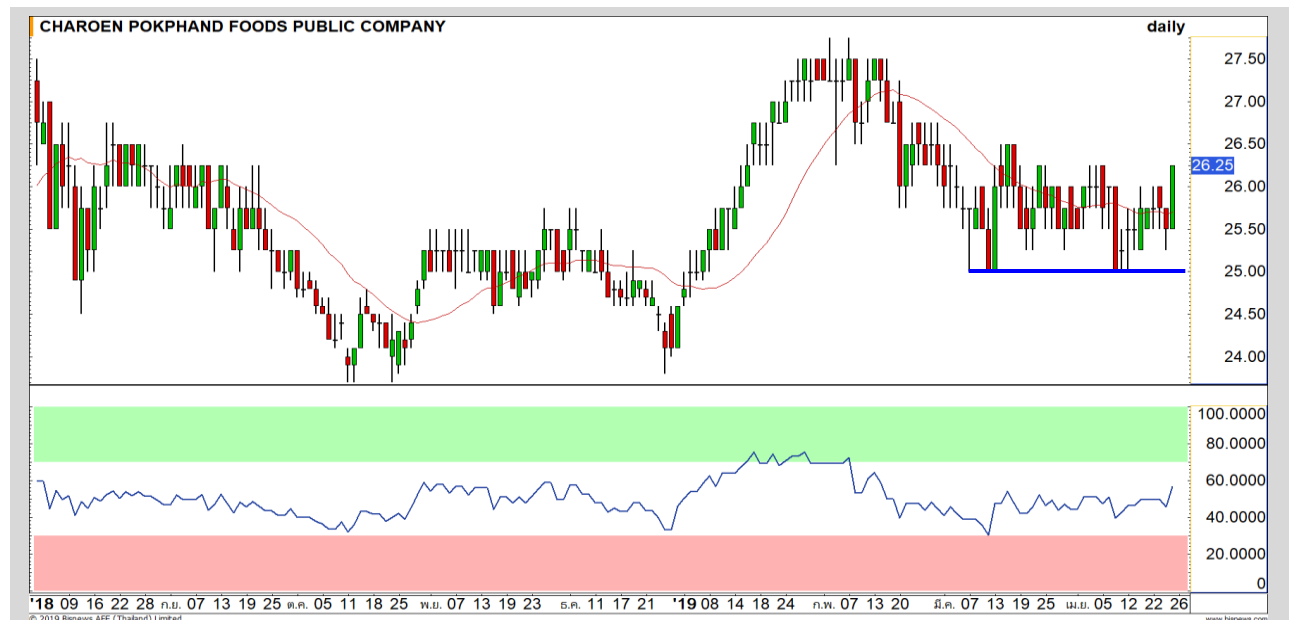


CPF

**Support** | 25.75  
**Resistance** | 27.50  
**Stop loss** | 25

## คำแนะนำระยะสั้น (BUY)

เริ่มเห็นแรงซื้อกลับเข้ามาอีกทั้ง โดยรูปแบบการขึ้นครั้งนี้เป็นลักษณะ Double Bottoms ที่ฐานบริเวณ 25 บาท โดยวางเป้าหมายการทำการกำไรที่ 27.50 บาท



# Swing Trading



Support	181
Resistance	184.50
Stop loss	179.50

## คำแนะนำระยะสั้น (BUY)

แท่งเทียนเกิดรูปแบบ Hammer ที่บริเวณแนวรับเส้น Uptrend line ทำให้มีโอกาสได้เห็นการผันตัวกลับ เพื่อขึ้นทดสอบเป้าหมาย 184.50 บาท

AEONTS



Support	75.75
Resistance	77.50
Stop loss	75

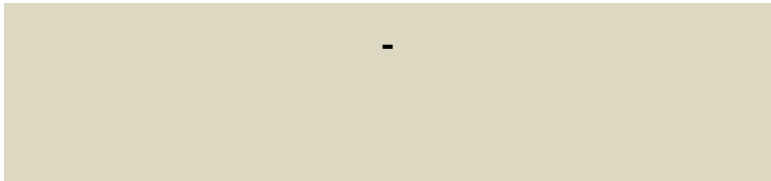
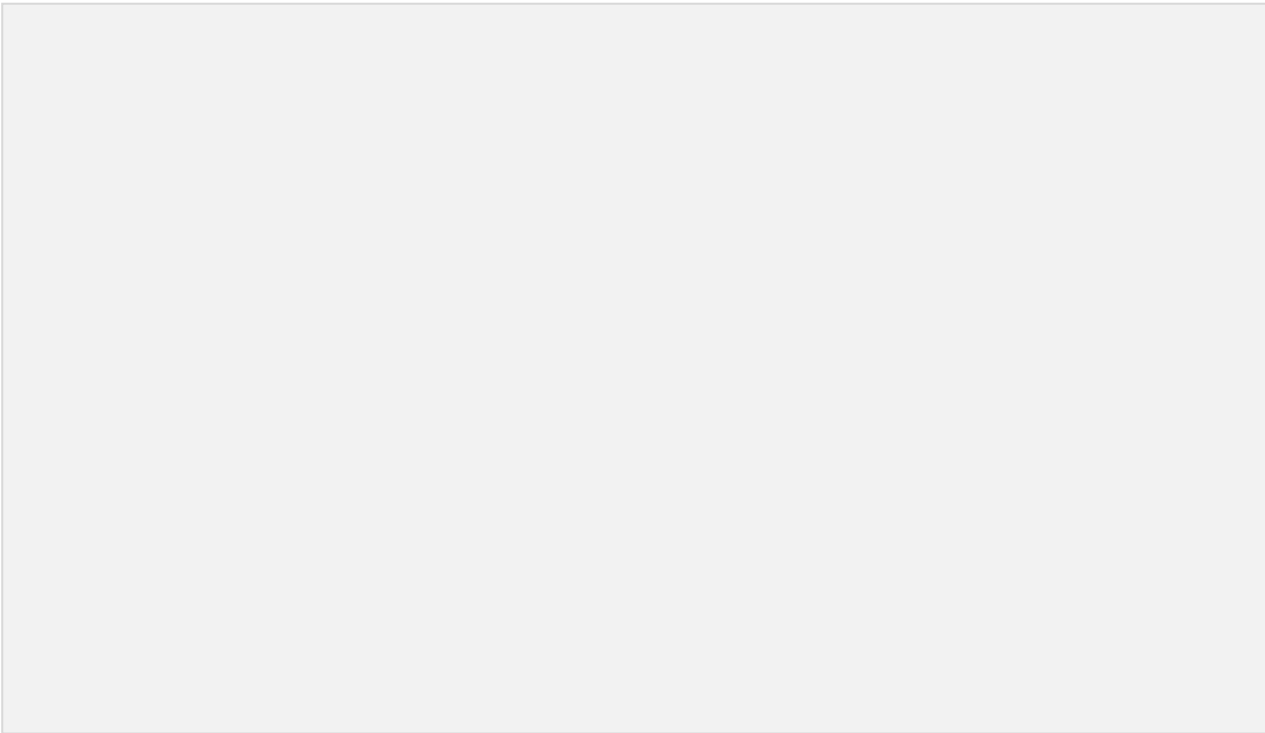
## คำแนะนำระยะสั้น (BUY)

แท่งเทียนเกิดรูปแบบ Hammer ถึง 2 รอบติดต่อกัน ดังนั้นในช่วงนี้มีโอกาสสูงที่จะเกิด Technical Rebound วางเป้าหมาย 77.50 บาท

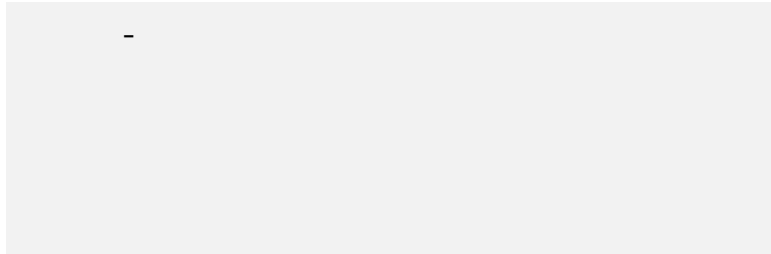
CPN



**รอสัญญาณ**



แนวรับ		แนวต้าน	
-	-	-	-



**ปริมาณหุ้นที่ให้ยืมเพื่อขายชอร์ต**

Stock	Available for borrowing (Share)
-	-

(ข้อมูล ณ เวลา 9.00 น. ของวันก่อนหน้า)

**เทียบราคาวันก่อนหน้า**

Close Price	%Change
-	-

(ข้อมูล ณ เวลา 17.00 น. ของวันก่อนหน้า)

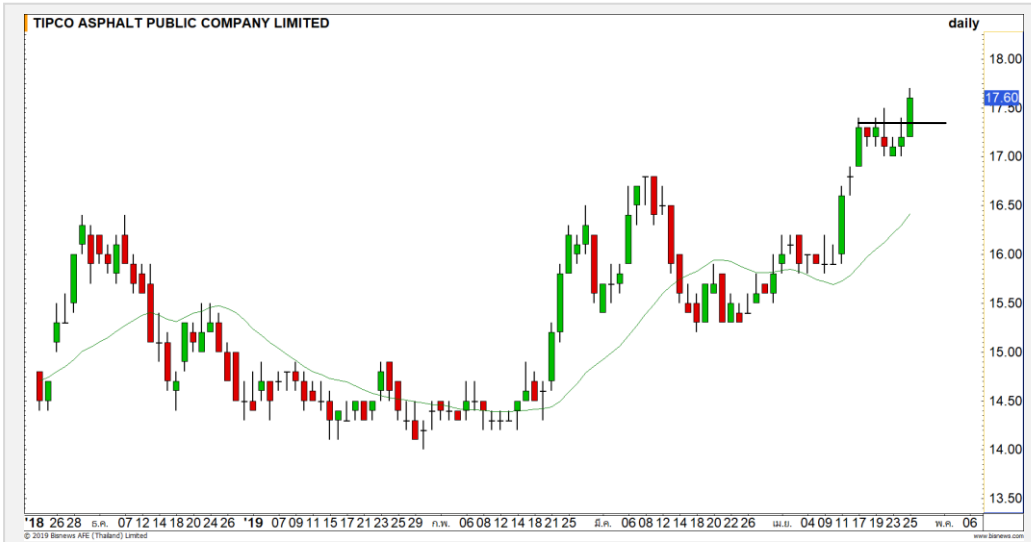


**สอบถามข้อมูลเพิ่มเติม กรุณาติดต่อ ฝ่ายธุรกิจยืมและให้ยืมหลักทรัพย์**

โทรศัพท์ : 02-658-9699  
Email: sbl@fnsyrus.com



## TASCO : TASC24C1908A



แนวรับ		แนวต้าน	
17.40	17.10	18	18.20

ราคาฟื้นตัวขึ้นทำ Higher High ได้เนื่อง แรงส่งของ Momentum แข็งแกร่ง มีโอกาสปรับตัวขึ้นต่อเนื่อง

ยกเว้นหลุด 17.10 บาทต้องตัดขาดทุน



สอบถามข้อมูลเพิ่มเติม  
โทรศัพท์ 02-658-9915  
Email: dw@fnsyrus.com  
Line: @dw24

### ตารางราคา

\* ตารางราคาใช้เปรียบเทียบในการซื้อขายช่วง market open เท่านั้น ไม่รวมช่วง market call

Underlying Bid*	DW Bid Price(THB) *				
	26-Apr-2019	29-Apr-2019	30-Apr-2019	02-May-2019	03-May-2019
17.90	0.62	0.61	0.61	0.60	0.60
17.80	0.60	0.59	0.59	0.58	0.58
17.70	0.59	0.58	0.57	0.57	0.57
17.60	0.57	0.56	0.56	0.55	0.55
17.50	0.55	0.55	0.54	0.54	0.53
17.40	0.54	0.53	0.53	0.52	0.52
17.30	0.52	0.51	0.51	0.51	0.50
17.20	0.51	0.50	0.50	0.49	0.49
17.10	0.49	0.48	0.48	0.48	0.47

<b>Name</b>	TASC24C1908A	<b>Implied Volatility</b>	52.00%
<b>Underlying</b>	TASCO	<b>Delta</b>	48.49%
<b>Type</b>	Call	<b>Listing Date</b>	25-Feb-2019
<b>Strike</b>	18.743	<b>Last Trading Date</b>	30-Aug-2019
<b>Conversion Ratio</b>	3.06984	<b>Expire Date(Maturity Date)</b>	04-Sep-2019
<b>Moneyness</b>	-6.63% OTM	<b>outstanding (25-Apr-2019)</b>	89,200

# Volume Outperformed

Stock	Last	Base Vol	Volume	%Vol up
ZIGA	2.16	157,600	10,726,200	6,705%
TPLAS	1.50	1,113,700	9,484,200	751%
<b>SQ</b>	<b>2.40</b>	<b>2,157,200</b>	<b>14,635,800</b>	<b>578%</b>
ECF	2.46	960,201	5,926,600	517%
<b>BWG</b>	<b>1.09</b>	<b>4,918,100</b>	<b>30,214,700</b>	<b>514%</b>

## หมายเหตุประกอบการเลือก Volume Outperformed

- ไม่นับรวม DW และ Warrant
- ราคาหุ้นไม่ต่ำกว่า 1 บาท
- ปริมาณซื้อขาย (Volume) ต่อวันมากกว่า 5,000,000 หุ้น
- %Vol Up หมายถึง ปริมาณการซื้อขายมากกว่าวันก่อนหน้า โดยคิดเป็นเปอร์เซ็นต์
- ข้อมูลจาก Finansia Hero

**\*\* เนื่องจากหุ้นในกลุ่มนี้ส่วนใหญ่เป็นหุ้นที่ผันผวนแรงกว่าตลาด  
นักลงทุนควรใช้ความระมัดระวังเป็นพิเศษ \*\***



**SQ** : เริ่มมีแรงซื้อเข้ามา ด้วยปริมาณการซื้อขายที่หนาแน่น มีโอกาสฟื้นตัวขึ้นทดสอบแนวต้าน 2.48 บาท หากผ่านไปได้จะเปิด Upside

Support	2.34	2.26
Resistance	2.48	2.60



**BWG** : มีแรงขายลงมาจากปริมาณการซื้อขายที่มากขึ้น คาดราคาเสี่ยงที่จะหลุดแนวรับ 1.08 บาท และเปิด Downside

Support	1.08	1.04
Resistance	1.11	1.15



Crude Oil (WTI)



Level 1                      Level 2

<b>Support</b>	64.50	63
<b>Resistance</b>	66	68

ย่อตัวระยะสั้น

ราคาน้ำมัน WTI อยู่ในช่วงการย่อตัวระยะสั้น แต่อย่างไรก็ดี ทิศทางหลักเรายังให้น้ำหนักเป็นบวก ดังนั้นมองเป็นเพียงพักตัวสะสมกำลัง รอที่จะปรับตัวขึ้นใหม่อีกครั้ง

Soybean



Level 1                      Level 2

<b>Support</b>	850	830
<b>Resistance</b>	870	885

การลงเริ่มชะลอ

ราคาถั่วเหลือง ก่อนหน้านี้เป็นลักษณะ Panic sell ลงมา ในรอบสั้นการลงเริ่มชะลอ หลังเข้าใกล้แนวรับ 850 เซนต์ต่อบุชเชล ดังนั้นมีโอกาสได้เห็นการเกิด Technical Rebound ในช่วงนี้

# Gold Futures

## แม้จะยืนเหนือเส้น MA 200 วันได้ แต่ภาพยังไม่กลับเป็นบวก

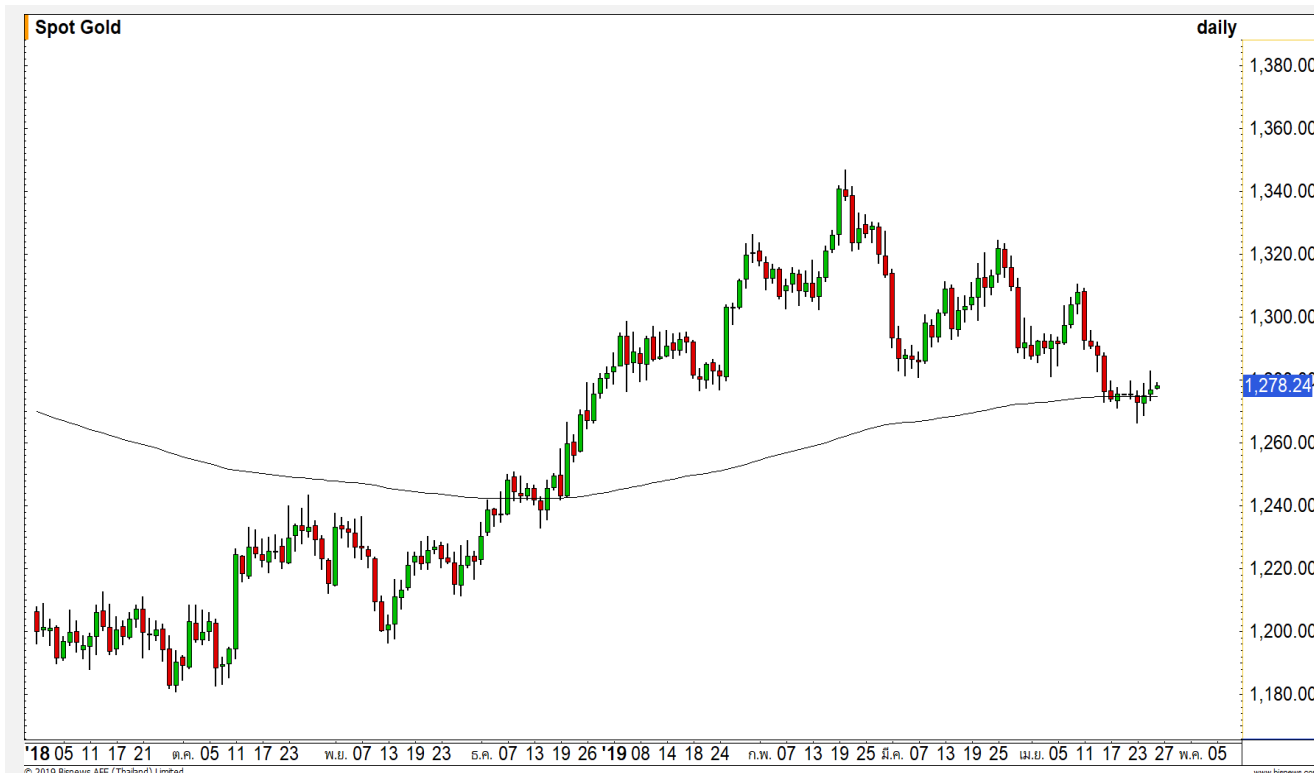
นักลงทุนเริ่มชะลอการขายทองคำลง หลังจากที่ตลาดหุ้นสหรัฐปรับตัวลดลง

ภาพทางเทคนิคราคาทองคำกลับมายืนเหนือเส้นค่าเฉลี่ย 200 วันได้ แต่ภาพยังไม่กลับเป็นบวก เนื่องจากยังไม่สามารถฟื้นตัวผ่าน 1280 ดอลลาร์ได้

### คำแนะนำระยะสั้น GOM19

- พอร์ตวางเปิด Short บริเวณ 1272-1275 ดอลลาร์ วางเป้าหมายทำกำไรที่ 1260-1263 ดอลลาร์ **ตัดขาดทุนกรณีทะลุ 1280 ดอลลาร์**

วันที่ 25 เม.ย. 2019  
กองทุน SPDR คงการถือครองทองคำไว้ที่ระดับ 747.87 ตัน



แนวรับ		แนวต้าน	
1275	1270	1281	1284

Contracts	Long	Short	Net	YTD
Institution	8021	6796	1225	-1346
Foreign	7070	1275	5795	80890
Local	4746	11766	-7020	-51955

# USD Futures

## ค่าเงินบาทยังอ่อนค่าไม่ผ่านแนวต้าน 32.10 ดอลลาร์ ในรอบนี้

ภาพทางเทคนิคค่าเงินบาทหลังจากที่อ่อนค่าต่ำกว่า 31.80 บาท/ดอลลาร์ (สัญญาณยืนยันรอบอ่อนค่า) เริ่มอ่อนค่าติดแนวต้าน 32.10 ดอลลาร์ ที่เป็นแนวต้านของเส้นค่าเฉลี่ย 200 วัน คาดรอบสั้นนี้ค่าเงินบาทยังไม่อ่อนค่าต่ำกว่าระดับดังกล่าว

### คำแนะนำระยะสั้น USDM19

- พอร์ต Long ต้นทุนที่แนวรับ 31.90 บาท/ดอลลาร์ ถือรอทำกำไรที่ 32.10 ดอลลาร์ ตัดขาดทุนกรณีแข็งค่าเกิน 31.80 บาท/ดอลลาร์



แนวรับ		แนวต้าน	
31.90	31.85	32.10	32.15

## Market Summary & Theoretical Price

### SET50 Index Futures

Series	Settle	Change	Vol Contracts	Vol Change	OI	OI Change	Days to Delivery	Theoretical			Div. Yield	Fund Rate	Basis	Premium Discount
								Theoretical	Lower	Upper				
S50J19	1112.0	0.6	17	9	251	-1	3	1113.09	1113.00	1113.57	0.02%	1.75%	-0.93	-1.09
S50K19	1111.0	0.6	0	-1	325	0	34	1114.35	1113.31	1119.79	0.38%	1.75%	-1.93	-3.35
S50M19	1108.9	-0.1	85737	-25402	317855	3730	62	1114.27	1112.38	1124.20	1.04%	1.75%	-4.03	-5.37
S50U19	1104.7	-0.2	5413	-929	18186	149	154	1111.62	1106.92	1136.27	2.03%	1.75%	-8.23	-6.92
S50Z19	1104.7	0.0	456	-1029	6009	100	245	1102.99	1095.52	1142.21	3.08%	1.75%	-8.23	1.71
S50H20	1101.5	-0.2	231	-261	2899	31	336	1097.66	1087.42	1151.45	3.24%	1.75%	-11.43	3.84

### Gold Futures

Series	Settle	Change	Vol Contracts	Vol Change	OI	OI Change	Days to Delivery	Theoretical			Premium / Discount	Risk Free Rate
								Theoretical	Lower	Upper		
GFJ19	19490	110	97	-75	686	-161	1	19473	19473	19476	16.96	1.75%
GFM19	19580	100	116	11	732	-36	62	19530	19497	19704	50.01	1.75%
GFQ19	19620	90	69	53	326	54	125	19589	19522	19939	31.19	1.75%

### Gold Online Futures

Series	Settle	Change	Vol Contracts	Vol Change	OI	OI Change	Days to Delivery	Theoretical
GOM19	1283.70	3.30	5869	2633	15018	957	62	1281.98

### USD Futures

Series	Settle	OI Change	Days to Delivery	Theoretical	Basis
USDJ19	31.86	0.00	3	32.06	-0.19
USDK19	32.07	0.09	34	32.14	0.02
USDM19	32.04	0.05	63	32.21	-0.01
USDU19	32.05	0.10	154	32.44	0.00

**DISCLAIMER:** รายงานฉบับนี้จัดทำโดยบริษัทหลักทรัพย์ ฟินันเซีย ไซรัส จำกัด (มหาชน) "บริษัท" ข้อมูลที่ปรากฏในรายงานฉบับนี้ถูกจัดทำขึ้นบนพื้นฐานของแหล่งข้อมูลที่น่าเชื่อถือหรือเชื่อว่ามีความน่าเชื่อถือ และรับรองความถูกต้องหรือมีความถูกต้อง อย่างไรก็ตามบริษัทไม่/รับประกันความถูกต้องของข้อมูลดังกล่าว ข้อมูลและความเห็นที่ปรากฏอยู่ในรายงานฉบับนี้อาจมีการเปลี่ยนแปลง แก้ไข หรือเพิ่มเติมได้ตลอดเวลาโดยไม่ต้องแจ้งให้ทราบล่วงหน้า บริษัทไม่มีความประสงค์ที่จะชักจูงหรือชี้ชวนให้ผู้ลงทุน ลงทุนซื้อหรือขายหลักทรัพย์ตามที่ปรากฏในรายงานฉบับนี้ รวมทั้งบริษัทไม่ได้รับประกันผลตอบแทนหรือราคาของหลักทรัพย์ตามข้อมูลที่ปรากฏแต่อย่างใด บริษัทจึงไม่รับผิดชอบต่อความเสียหายใดๆ ที่เกิดขึ้นจากการนำข้อมูลหรือความเห็นในรายงานฉบับนี้ไปใช้ไม่ว่ากรณีใดก็ตาม ผู้ลงทุนควรศึกษาข้อมูลและใช้ดุลยพินิจอย่างรอบคอบในการตัดสินใจลงทุน

บริษัทขอสงวนลิขสิทธิ์ในข้อมูลและความเห็นที่ปรากฏอยู่ในรายงานฉบับนี้ ห้ามมิให้ผู้ใดนำข้อมูลและความเห็นในรายงานฉบับนี้ไปใช้ประโยชน์ คัดลอก ดัดแปลง ทำซ้ำ นำออกแสดงหรือเผยแพร่ต่อสาธารณชนไม่ว่าทั้งหมดหรือบางส่วน โดยไม่ได้รับอนุญาตเป็นลายลักษณ์อักษรจากบริษัทล่วงหน้า การลงทุนในหลักทรัพย์มีความเสี่ยง ผู้ลงทุนควรศึกษาข้อมูลและพิจารณาอย่างรอบคอบก่อนการตัดสินใจลงทุน

บริษัทหลักทรัพย์ ฟินันเซีย ไซรัส จำกัด (มหาชน) อาจเป็นผู้ดูแลสภาพคล่อง (Market Maker) และผู้ออกใบสำคัญแสดงสิทธิอนุพันธ์ (Derivative Warrants) บนหลักทรัพย์ที่ปรากฏอยู่ในรายงานฉบับนี้ โดยบริษัท อาจจัดทำทวีเคาระห์ของหลักทรัพย์อ้างอิงดังกล่าวนี้ ดังนั้น นักลงทุนควรศึกษารายละเอียดในหนังสือชี้ชวนของใบสำคัญแสดงสิทธิอนุพันธ์ดังกล่าวก่อนตัดสินใจลงทุน