



## SET INDEX

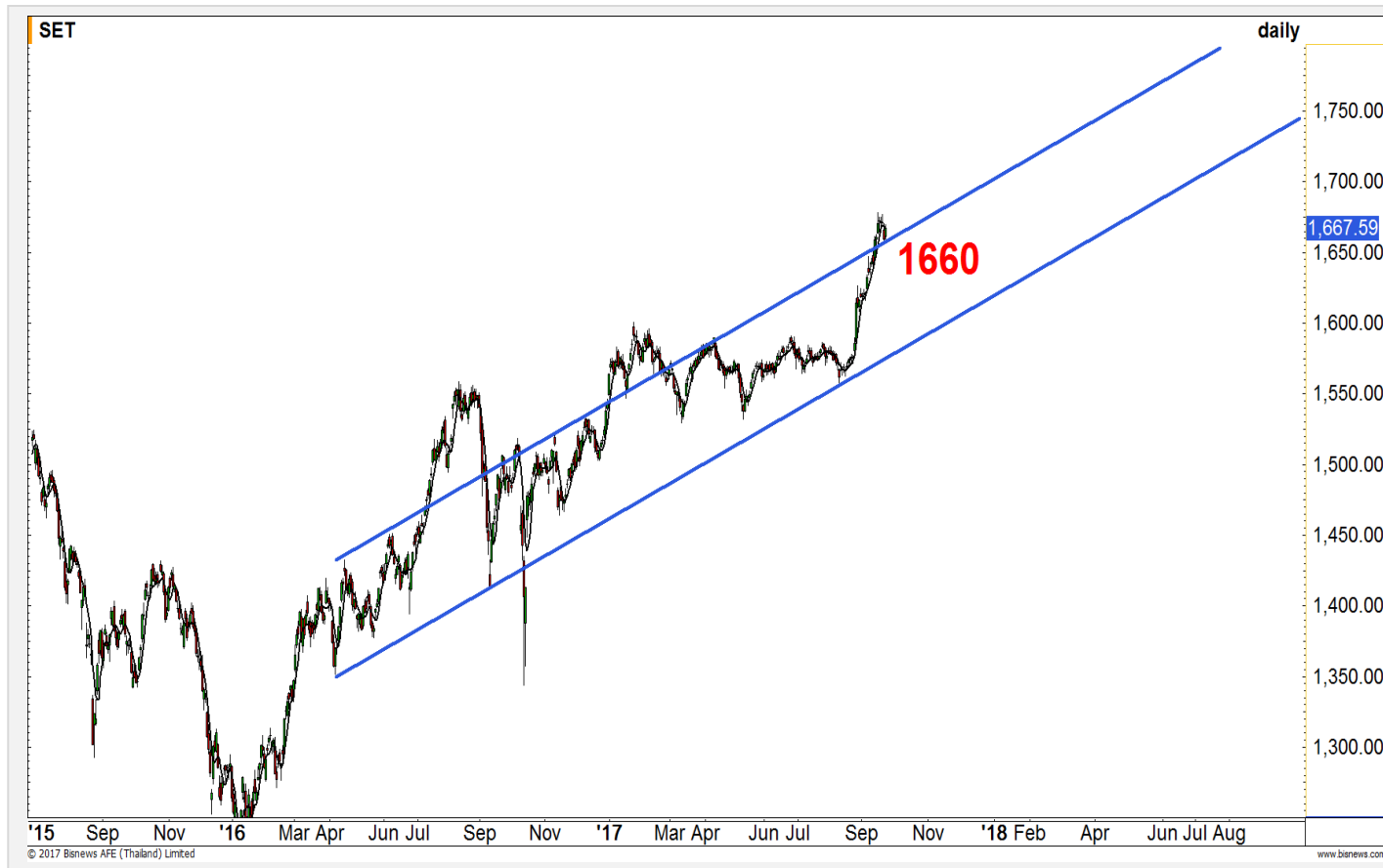
วันนี้แกว่งออกข้าง ระวังย่อถอย  
หลุด 1660 จุดอีก (ภาพหลักเสียง)

เมื่อวาน Low หลุดจุดเสียง ณ  
ระดับ 1660 จุด แต่สามารถฟื้นตัวราย  
ชม. ปิดเหนือแนวต้าน 1665 จุด จึงยัง  
เป็นแค่การพักตัวแกว่งออกข้างระหว่าง  
รอบแกว่งขึ้น

ส่งผลให้วันนี้จะแกว่งออกข้าง  
1660-1670 จุด

ขณะที่ภาพหลักยังคงเสียง โดยมี  
โอกาสเปิด Downside สู่แนวรับ  
1640-1650 จุดอีกระลอก ประเมินแนว  
รับ 1650 จุดเป็นฐานที่แข็งแกร่ง

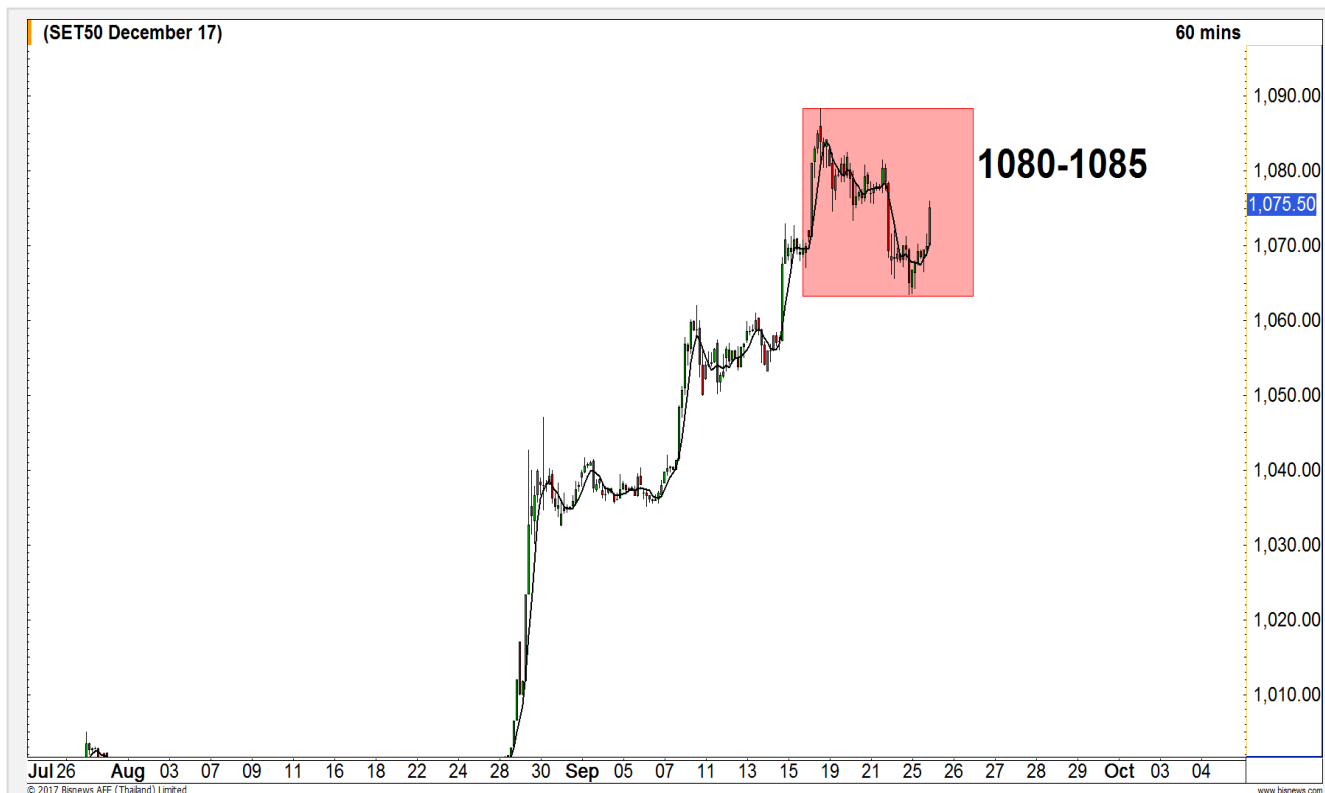
แนวรับ	1665*	1660**
แนวต้าน	1670*	1675**



## Technical Review:

- S50Z17: เข้าแกว่งออกข้าง ไม่หลุด 1072 จุดฟื้นตัวราย ชม. (รอบหลักมีแนวต้านรอทดสอบ 1080/1085 จุด)
- Momentum Trading : AMATA , ERW
- Swing Trading : NETBAY , AP

# SET50 Index Futures



แนวรับ		แนวต้าน	
1072**	1066*	1080**	1085*

Contracts	Long	Short	Net	YTD
Institution	25869	23336	2533	37667
Foreign	92761	100156	-7395	-96241
Local	79316	74454	4862	58574

## S50Z17 วันนี้แกว่งออกข้าง

แนวรับไม่หลุด 1072 จุด มีรอบขึ้นราย ชม.

25 ก.ย. 60 นักลงทุนต่างชาติกลับมา Short สุทธิ 7,395 สัญญา ส่วนหนึ่งเป็นการปิดสถานะ Long ในช่วงก่อนหน้า (3 ก.ค.-25 ก.ย. นักลงทุนต่างชาติ Short สุทธิสะสม 64,673 สัญญา)

เมื่อวาน S50Z17 ปิดด้วย Basis +8.09 จุด ขณะที่ S50U17 ปิดด้วย Basis +2.19 จุด

ส่งผลให้รอบเข้าการชะลอราคาทางจะไม่หลุดแนวรับ 1074/1072 จุด และทยอยฟื้นตัวสู่แนวต้าน 1080 จุด เป็นด่านแรก ส่วนภาพหลักมีแนวต้านรอทดสอบ 1085-1087 จุด (สวนทางกับภาพหลักของ SET INDEX)

## กลยุทธ์ S50U17 (Swing Trade)

- S50Z17 พอร์ตที่เปิด Trading Long ช่วงย่อเมื่อศุกร์ผ่านมา ณ ระดับ ต้นทุน 1064-1065 จุด เมื่อวานการดีดเข้าหาแนวต้าน 1070-1075 จุด บางส่วนที่เน้น Trading ราย ชม. น่าจะปิดทำกำไรไปแล้ว
- ที่เหลือรอทำกำไรช่วงบน 1080-1085 จุด **ตัดขาดทุนกำไรกรณีหลุด 1070 จุด**

# SET50 Index Options

คำแนะนำ : Wait and See

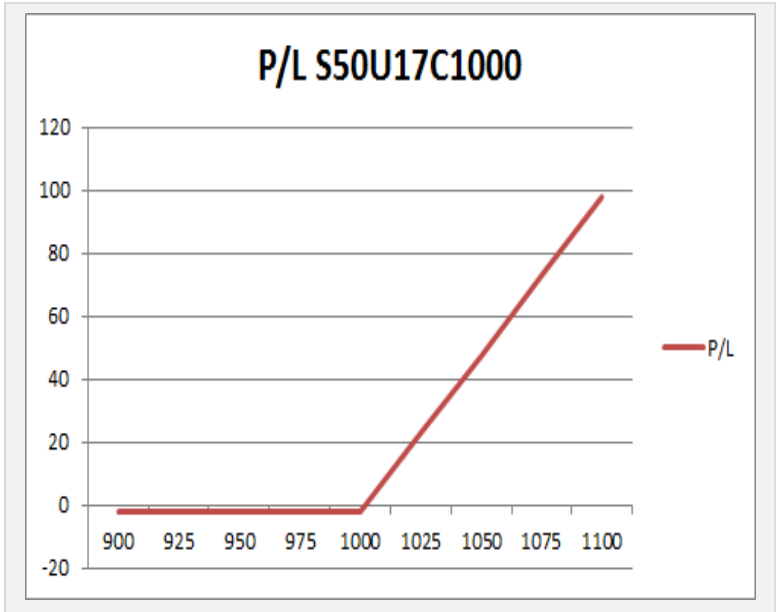
กลยุทธ์ : Wait and See

ขาดทุนสูงสุด : -

กำไรสูงสุดทางทฤษฎี : -

เป้าหมายการทำกำไร : -

จุดคุ้มทุน(เมื่อหมดอายุ) : -



SET50 Index	Long S50U17C1000	Cost	Profit/Loss
900	-100	6.8	-6.8
925	-75	6.8	-6.8
950	-50	6.8	-6.8
975	-25	6.8	-6.8
1000	0	6.8	-6.8
1025	25	6.8	18.2
1050	50	6.8	43.2
1075	75	6.8	68.2
1100	100	6.8	93.2

		Price	Chang	Vol.	Open Interest	Intrinsic Value	Time Value	Break Even	All-in-Premium	Implied Volatility	Effective Gearing
Call Option	S50U17C950	92.50	6.50	25.00	3246.00	92.41	0.09	1067.50	0.00	36.11%	11.45
	S50U17C975	70.00	9.60	40.00	7936.00	67.41	2.59	1070.00	0.00	49.21%	13.75
	S50U17C1000	44.00	8.10	16.00	7412.00	42.41	1.59	1069.00	0.00	30.38%	21.87
	S50U17C1025	20.00	7.50	520.00	3156.00	17.41	2.59	1070.00	0.00	19.57%	42.27
	S50U17C1050	3.30	1.80	950.00	3156.00	0.00	3.30	1078.30	0.01	14.29%	103.68

Put Option	S50U17P950	0.10	-0.80	352	14177	0.00	0.10	974.90	-0.09	35.84%	-80.14
	S50U17P975	0.10	-0.90	501	11600	0.00	0.10	999.90	-0.06	26.85%	-104.33
	S50U17P1000	0.40	-0.60	41	6914	0.00	0.40	1024.60	-0.04	22.21%	-105.80
	S50U17P1025	0.70	-1.30	497	3255	0.00	0.70	1049.30	-0.02	12.55%	-158.65
	S50U17P1050	8.50	-7.50	164	3255	7.59	0.91	1066.50	0.00	7.73%	-101.49

Food & Beverage

	Level 1	Level 2
<b>Support</b>	13700	13600
<b>Resistance</b>	13850	13900

ย่อตัวเพื่อสะสมกำลัง

ตราบใดที่ยังย่อตัวลงมาไม่หลุด 13600 จุด ยังมองเป็นการแกว่งตัวเพื่อสะสมกำลังในการ Breakout ผ่านแนวต้านที่ 13850 จุดในระยะถัดไป



Petrochemical

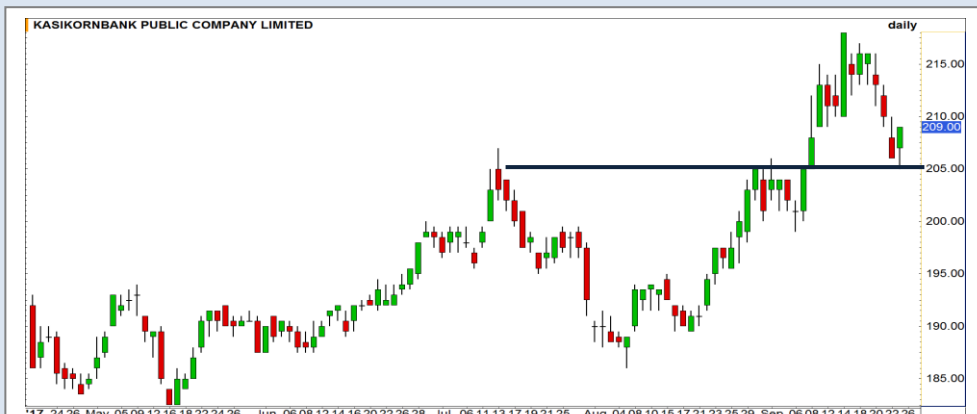
	Level 1	Level 2
<b>Support</b>	1260	1250
<b>Resistance</b>	1280	1290

มีโอกาสพักตัวต่อ

สังเกตว่าการพยายามรื้อบาวนกลับยังอ่อนแรงอยู่ ดังนั้นจึงมองว่าราคามีโอกาสพักตัวลงมาต่อ โดยมีแนวรับรอทดสอบอยู่ที่ 1250-1260 จุด



# Top Most Active



Support 207 205 Resistance 213 216

**KBANK (DAY):** ราคาสามารถยืนแนวรับ 205 บาท อีกแห่งแห่งเทียนขึ้นปิดที่บริเวณ High ของวัน ประเมินมีโอกาสดีตัวกลับขึ้นเพื่อขึ้นต่อตามแนวโน้มเดิม



Support 26 25.50 Resistance 27 27.75

**CPF (DAY):** ราคาย่อตัวมาแตะเส้นแนวรับ Uptrend line มอง Downside จำกัด มีโอกาสเห็นการดิ่งกลับในรอบสั้นนี้



Support 6.05 5.95 Resistance 6.30 6.50

**TRUE (DAY):** トラブได้ที่ราคายังไม่หลุดแนวรับ 6 บาท รักษาภาพระยะกลางเป็นบวกไว้ได้



Support 14.90 14.70 Resistance 15.50 16

**BEAUTY (DAY):** โมเมนตัมการขึ้นแข็งแกร่ง ราคาขึ้นทำ All time high ต่อเนื่อง

# Momentum Trading

AMATA

**Support** | 20.60  
**Resistance** | 22.90  
**Stop loss** | 20

## คำแนะนำระยะสั้น (BUY)

ราคาฟอร์มตัวในกรอบสามเหลี่ยมรูปแบบ Ascending triangle ประเมินมีโอกาสทะลุขึ้น เพื่อแกว่งตัวขึ้นต่อตามแนวโน้มหลัก เป้าหมายรอบนี้ที่

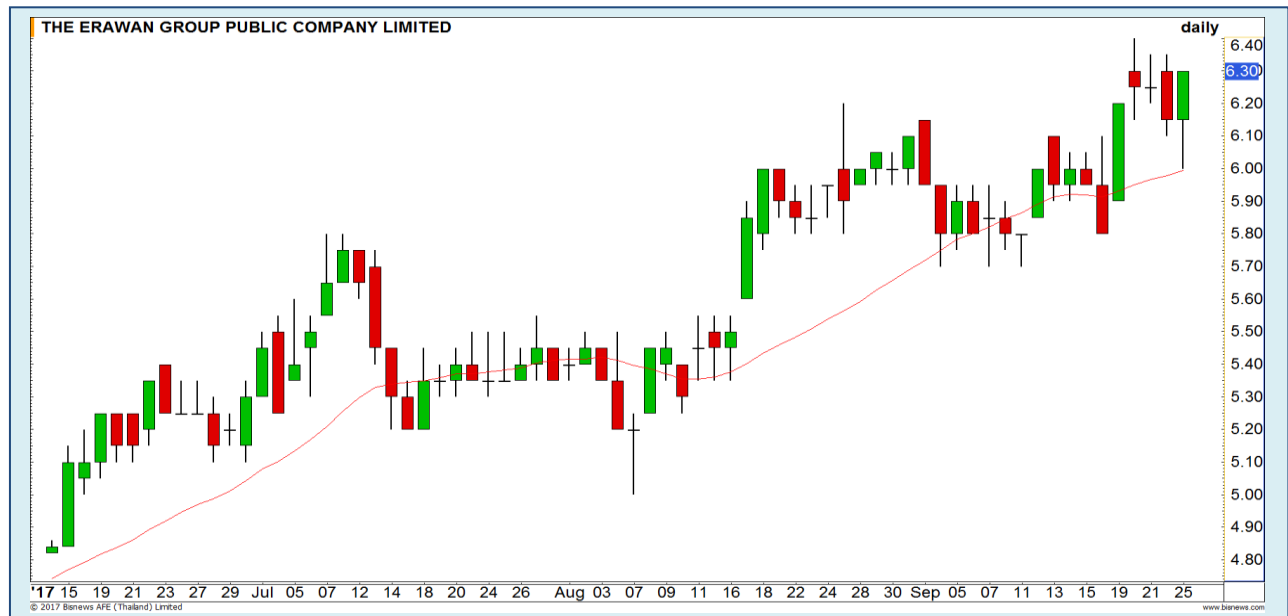


ERW

**Support** | 6.15  
**Resistance** | 6.50/6.70  
**Stop loss** | 6.00

## คำแนะนำระยะสั้น (BUY)

แนวโน้มหลักเป็นขาขึ้น และจากแท่งเทียนล่าสุดเริ่มเห็นแรงซีกกลับเข้ามาอีกครั้ง ทำให้ประเมินว่าราคามีโอกาสปรับตัวขึ้นต่อเพื่อทำ New High



# Swing Trading



<b>Support</b>	26.75
<b>Resistance</b>	28.50
<b>Stop loss</b>	26

## คำแนะนำระยะสั้น (BUY)

ราคาอ่อนตัวลงมาแตะแนวรับ High เดิม ที่ 26.75 บาท และเปิด Gap หิ่งไว้ช่วง บริเวณ 28-28.50 บาท รอบสั้นเราประเมินราคามีโอกาสแดงกลับเพื่อขึ้นปิด Gap ดังกล่าว

NETBAY



<b>Support</b>	7.80
<b>Resistance</b>	8.20
<b>Stop loss</b>	7.65

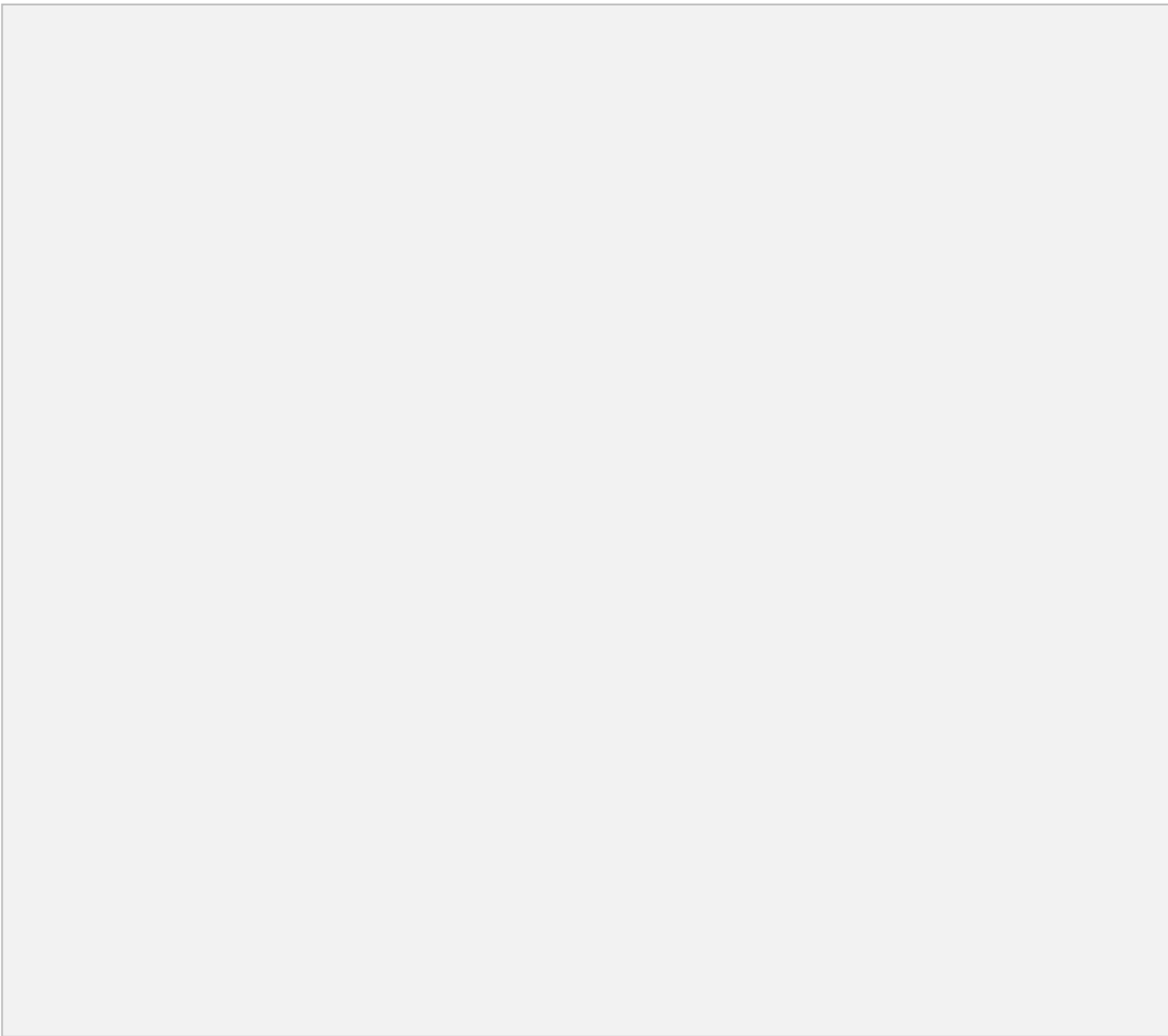
## คำแนะนำระยะสั้น (BUY)

ภาพหลักเป็นการแกว่งตัว Sideway ในกรอบ Uptrend Channel ดังนั้นการย่อตัวลงมาใกล้กรอบล่างที่บริเวณ 7.80 บาท มองเป็นจังหวะในการเข้าซื้อ

AP



-



-

แนวรับ		แนวต้าน	
-	-	-	-

-

**ปริมาณหุ้นที่ให้ยืมเพื่อขายชอร์ต**

Stock	Available for borrowing (Share)
-	-

(ข้อมูล ณ เวลา 9.30 น. ของวันก่อนหน้า)

-

**สอบถามข้อมูลเพิ่มเติม กรุณาติดต่อ  
ฝ่ายธุรกิจยืมและให้ยืมหลักทรัพย์**

โทรศัพท์ : 02-658-9699

Email: sbl@fnsyrus.com



### GLOW : GLOW24C1802A



แนวรับ		แนวต้าน	
88	87.50	90	91.25

ราคาย่อตัวในกรอบ Uptrend channel ในช่วงที่ราคาย่อตัวนี้ เรามองเป็นจังหวะการเข้าเก็งกำไรเล่นรอบที่ดี ราคามีโอกาสสูงที่จะติดกลับ เพื่อแกว่งตัวขึ้นต่อตามกรอบ Channel ดังกล่าว เป้าหมายแรกที่ 90 บาท ส่วนเป้าหมายหลักที่ 91.25 บาท



สอบถามข้อมูลเพิ่มเติม  
โทรศัพท์ 02-658-9915  
Email: dw@fnsyrus.com  
Line: @dw24

<b>Name</b>	GLOW24C1802A	<b>Expire Date(Maturity Date)</b>	07-Mar-2018
<b>Underlying</b>	GLOW	<b>Last Trading Date</b>	28-Feb-2018
<b>Type</b>	Call	<b>Listing Date</b>	12-Jun-2017
<b>Strike</b>	100.856	<b>Conversion Ratio</b>	7.65990
<b>TimeDecay Per Day</b>	-0.61%	<b>Effective Gearing</b>	6.75
<b>Delta</b>	36.22%	<b>Implied Volatility</b>	38.00%

# TOP GAINER AND LOSER

## 5 TOP MAINBROAD GAINER

Rank	Stock	PClose	%Change	Support	Resistance	Trend (1 Week)	Technical View
1	CBG	84.25	8.36	82/80.50	84.75/85.50	Uptrend	Overbought รอบสั้นมองย่อ
2	PK	5.90	6.31	5.75/5.50	6.10/6.40	Uptrend	รอขึ้นทดสอบแนวต้าน 6.40 บาท
3	BCPG	19.30	6.04	19.10/18.50	19.70/20	Uptrend	ราคาทะยานขึ้นอย่างแข็งแกร่ง เริ่มมีแรงขายแนวต้าน 16.70 บาท อาจได้เห็นการย่อสั้นๆ
4	FTE	3.62	5.85	3.56/3.50	3.78/3.86	Uptrend	Rounding bottom เป้าหมายหลัก 3.86 บาท
5	NWR	1.47	5.76	1.44/1.40	1.50/1.53	Uptrend	แนวต้านสำคัญ 1.53 บาท

## 5 TOP MAINBROAD LOSER

Rank	Stock	PClose	%Change	Support	Resistance	Trend (1 Week)	Technical View
1	LST	7.70	5.52	7.60/7	8/8.30	Downtrend	ไม่ควรหลุด 7.60 บาท มิฉะนั้น Downside จะเปิดกว้าง
2	CGD	1.21	3.97	1.19/1.16	1.23/1.27	Uptrend	ย่อตัวในแนวโน้มขาขึ้น
3	TPOLY	5.45	3.54	5.35/5.20	5.65/5.90	Uptrend	ลงมาแตะแนวรับเส้น 20 วัน มีโอกาสเด็งกลับ
4	CPF	26.50	2.75	26/25.50	27/27.75	Sideway Up	ย่อตัวมาทดสอบเส้น Uptrend line มอง Downside จำกัด
5	TEAM	2.12	2.75	2.08/2	2.18/2.24	Sideway	ตราบไต่ที่ยังสามารถยืน 2 บาท ภาพหลักเป็นบวก

### หมายเหตุประกอบการเลือก Top Gainer และ Top Loser

- ปริมาณการซื้อขายเฉลี่ย 5 วัน มากกว่า 10 ล้านบาท
- ไม่นับรวม DW และ Warrant
- ราคาหุ้นไม่ต่ำกว่า 1 บาท

\*\* เนื่องจากหุ้นในกลุ่มนี้ส่วนใหญ่เป็นหุ้นที่ผันผวนแรงกว่าตลาด นักลงทุนควรใช้ความระมัดระวังเป็นพิเศษ \*\*

WTI Oil

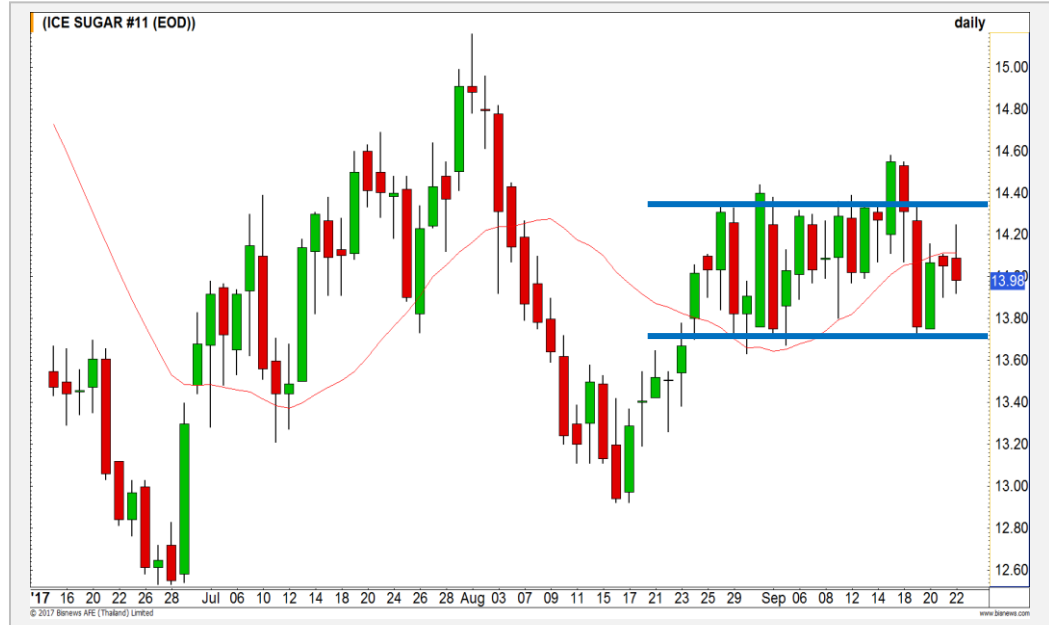


	Level 1	Level 2
<b>Support</b>	51.80	51.40
<b>Resistance</b>	53.00	53.80

**แนวต้านถัดไปที่ 54-55 ดอลลาร์**

ราคาน้ำมันปรับตัวขึ้นแรงหลังสามารถ Breakout ผ่านรูปแบบ Ascending Triangle ได้ ซึ่งเมื่อมองจากภาพรายวันจะเห็นว่า มี Upside ด้านบนเหลืออยู่ มีแนวต้านหลักถัดไปที่บริเวณ 54-55 ดอลลาร์

Sugar



	Level 1	Level 2
<b>Support</b>	13.70	13.70
<b>Resistance</b>	14.40	14.60

**เกิด False Breakout กลับมาแกว่ง Sideway ต่อ**

ราคาน้ำตาลเกิด False Breakout ในสัปดาห์ก่อน คือสามารถผ่านแนวต้านที่ 14.40 เซนต์ได้ แต่ขาดแรงซื้อหนุนให้ราคาปรับตัวขึ้นต่อ ทำให้ราคากลับมาแกว่งตัวในกรอบ Sideway อีกครั้ง

# Gold Futures

## ต้องยืนเหนือระดับ 1305 ดอลลาร์ได้ จึงจะมี โอกาสปรับตัวขึ้นต่อ

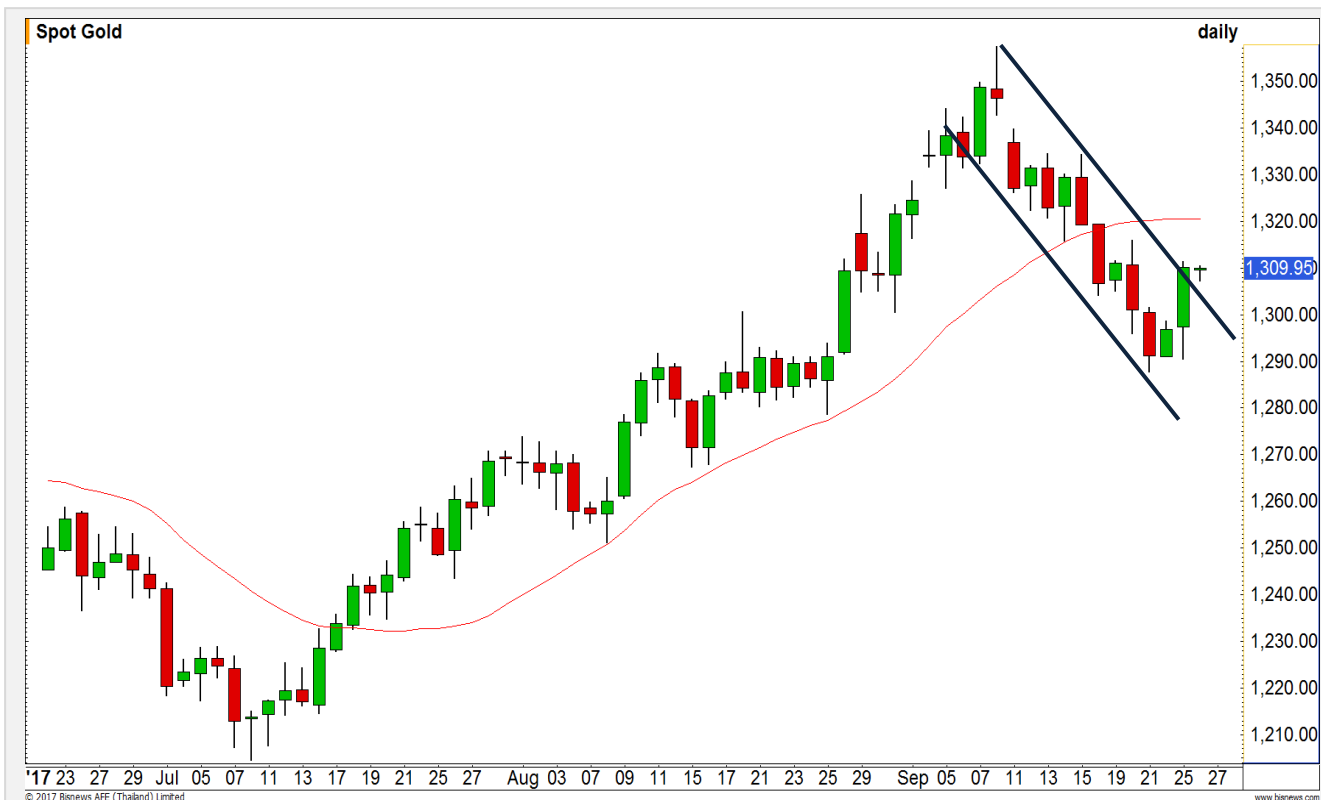
ราคาทองคำปรับตัวขึ้นแรงหลังรัฐมนตรีว่าการกระทรวงการต่างประเทศเกาหลีเหนือกล่าวว่าจากคำพูดต่อประธานาธิบดีทรัมป์ต่อนักข่าวในช่วงที่ผ่านมา ถือเป็นประกาศสงครามกับเกาหลีเหนือ ดังนั้นเกาหลีเหนือมีสิทธิที่จะทำการตอบโต้ได้ โดยภาพทางเทคนิคเริ่มเห็นการ Breakout ออกจาก Downtrend Channel ต้องตามดูต่อว่าจะยืนได้หรือไม่ หากยืนเหนือ 1305 ดอลลาร์ได้ จึงจะมีโอกาสปรับตัวขึ้นต่อ

### คำแนะนำระยะสั้น GFV17 (Trading Long)

- ตันทุน Long ที่บริเวณ 1300 ดอลลาร์ปิดทำกำไรที่บริเวณ 1310 ดอลลาร์และออกมา Wait and See

25 ก.ย. 2017

กองทุน SPDR คงการถือครองทองคำ  
ที่ระดับ 856.08 ตัน



แนวรับ		แนวต้าน	
1305	1300	1315	1320

Contracts	Long	Short	Net	YTD
Institution	2810	2962	-152	2096
Foreign	343	1561	-1218	-7021
Local	5880	4510	1370	4925

# USD Futures

## ยังคงกรอบเดิม แกว่งออกข้างช่วง 33.00-33.15 บาท/ดอลลาร์สหรัฐ

ตลอดเกือบ 2 เดือนที่ผ่านมา ค่าเงินบาทยังแกว่งออกข้างในช่วง 33.00-33.35 บาท/ดอลลาร์สหรัฐ ตามเดิม

แม้ภาพรายวันจะมี Gap อ่อนค่า แต่เพียงจังหวะสั้นๆ 33.13-33.15 บาท/ดอลลาร์สหรัฐ

### คำแนะนำระยะสั้น USDU17 (Trading Long)

- ค่าเงินบาทมีโอกาสอ่อนค่าช่วงสั้น แต่ยังไม่มี Gap ในการ Trade USD Futures
- ฉะนั้นพอร์ตว่าง รอพิจารณาสถานะใหม่



แนวรับ		แนวต้าน	
33.05**	33.00*	33.13*	33.15**

## Market Summary & Theoretical Price

### SET50 Index Futures

Series	Settle	Change	Vol. Contracts	Change	OI	Change	Days to Delivery	Theoretical			Div. Yield	Fund Rate	Basis	Premium Discount
								Theoretical	Lower	Upper				
S50U17	1069.6	9.5	108504	-37765	282710	-7097	2	1067.47	1067.41	1067.95	0.01	0.02	2.19	2.13
S50V17	1068.2	9.5	0	0	25	0	32	1068.38	1067.68	1073.53	0.00	0.02	0.79	-0.18
S50X17	1066.8	5.2	0	-1	8	0	64	1068.66	1067.26	1078.96	0.01	0.02	-0.61	-1.86
S50Z17	1075.5	11.1	74896	26480	152165	37672	93	1067.38	1065.34	1082.34	0.02	0.02	8.09	8.12
S50H18	1076.3	10.3	1892	98	8018	108	185	1066.60	1062.54	1096.35	0.02	0.02	8.89	9.70
S50M18	1071.9	10.1	762	70	5535	151	275	1055.67	1049.64	1099.90	0.03	0.02	4.49	16.23

### Gold Futures

Series	Settle	Change	Vol. Contracts	Change	OI	Change	Days to Delivery	Theoretical			Premium / Discount	Risk Free Rate
								Theoretical	Lower	Upper		
GFV17	20410	-10	437	377	2018	65	34	20641	20627	20747	-231.03	0.02
GFZ17	20450	0	130	-186	1249	122	93	20691	20652	20980	-241.00	0.02
GFG18	20450	-70	91	64	630	76	154	20743	20677	21221	-292.68	0.02

### USD Futures

Series	Settle	Change	Days to Delivery	Theoretical	Basis
USDU17	33.08	-0.01	2	33.12	-0.03
USDV17	33.08	-0.02	32	33.19	-0.03
USDX17	33.06	0	64	33.28	-0.05
USDZ17	33.06	-0.03	93	33.36	-0.05

**DISCLAIMER:** รายงานฉบับนี้จัดทำโดยบริษัทหลักทรัพย์ ฟินันเซีย ไซรัส จำกัด (มหาชน) “บริษัท” ข้อมูลที่ปรากฏในรายงานฉบับนี้ถูกจัดทำขึ้นบนพื้นฐานของแหล่งข้อมูลที่เชื่อใจหรือควรเชื่อว่าจะมีความน่าเชื่อถือ และหรือมีความถูกต้อง / อย่างไรก็ตามบริษัทไม่รับรองความถูกต้องครบถ้วนของข้อมูลดังกล่าว ข้อมูลและความเห็นที่ปรากฏอยู่ในรายงานฉบับนี้อาจมีการเปลี่ยนแปลง แก้ไข หรือเพิ่มเติมได้ตลอดเวลาโดยไม่ต้องแจ้งให้ทราบล่วงหน้า บริษัทไม่มีความประสงค์ที่จะ ชักจูงหรือชักชวนให้ผู้ลงทุน ลงทุนซื้อหรือขายหลักทรัพย์ตามที่ปรากฏในรายงานฉบับนี้ รวมทั้งบริษัทไม่ได้รับประกันผลตอบแทนหรือราคาของหลักทรัพย์ตามข้อมูลที่ปรากฏแต่อย่างใด บริษัทจึงไม่รับผิดชอบต่อความเสียหายใดๆ ที่เกิดขึ้น จากการนำข้อมูลหรือความเห็นในรายงานฉบับนี้ไปใช้ไม่ว่ากรณีใดก็ตาม ผู้ลงทุนควรศึกษาข้อมูลและใช้ดุลยพินิจอย่างรอบคอบในการตัดสินใจลงทุน

บริษัทขอสงวนลิขสิทธิ์ในข้อมูลและความเห็นที่ปรากฏอยู่ในรายงานฉบับนี้ ห้ามมิให้ผู้ใดนำข้อมูลและความเห็นในรายงานฉบับนี้ไปใช้ประโยชน์ คัดลอก ตัดแปลง ทำซ้ำ นำออกแสดงหรือเผยแพร่ต่อสาธารณชนไม่ว่าทั้งหมดหรือบางส่วน โดยไม่ได้รับอนุญาตเป็นลายลักษณ์อักษรจากบริษัทล่วงหน้า การลงทุนในหลักทรัพย์มีความเสี่ยง ผู้ลงทุนควรศึกษาข้อมูลและพิจารณาอย่างรอบคอบก่อนการตัดสินใจลงทุน

บริษัทหลักทรัพย์ ฟินันเซีย ไซรัส จำกัด (มหาชน) อาจเป็นผู้ดูแลสภาพคล่อง (Market Maker) และผู้ออกใบสำคัญแสดงสิทธิอนุพันธ์ (Derivative Warrants) บนหลักทรัพย์ที่ปรากฏอยู่ในรายงานฉบับนี้ โดยบริษัทฯ อาจจัดทำบทวิเคราะห์ ของหลักทรัพย์อ้างอิงดังกล่าวนี้ ดังนั้น นักลงทุนควรศึกษารายละเอียดในหนังสือชี้ชวนของใบสำคัญแสดงสิทธิอนุพันธ์ดังกล่าวก่อนตัดสินใจลงทุน