



## SET INDEX

**รอบเช้าเปิดบวก แนวต้านหลัก  
สำคัญ 1580 จุด**

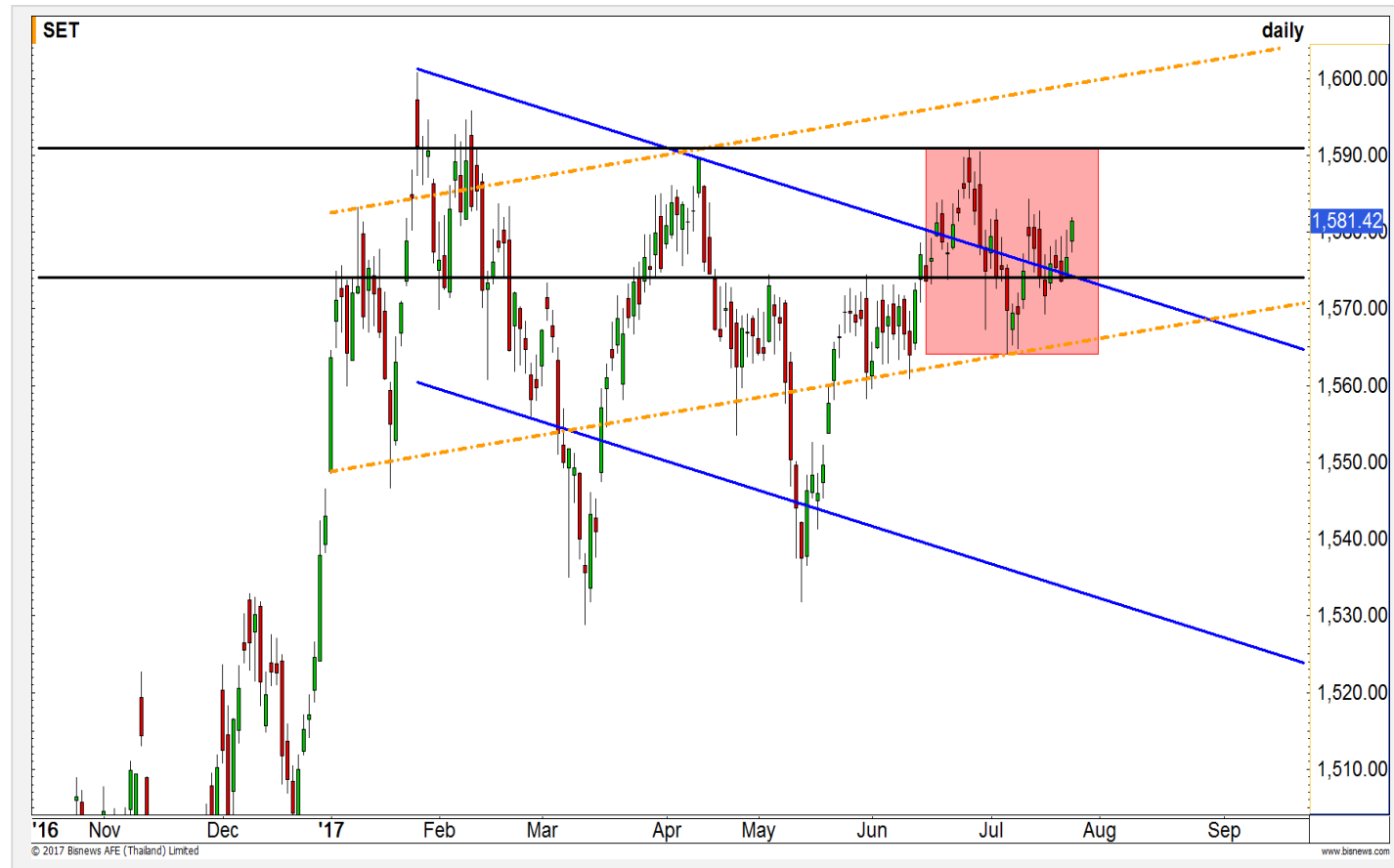
รอบหลักกำลังใกล้ที่จะทดสอบเป้าหมายแรกช่วง 1585-1590 จุด ซึ่งบริเวณนี้มีโอกาสเผชิญแรงขายสูง แม้ว่าจะยังมีกรอบถัดมาอีกด้าน คือ 1600 จุดก็ตาม

โดยเมื่อวานการปิดทะลุผ่าน 1580 จุดเป็นการยืนยันการฟื้นจาก Bottom 1569.16 จุดในรอบสั้น ตามรูปแบบ Invert Head & Shoulders เต็มรูปแบบแล้ว

เพียงแต่ภาพวันนี้แรงส่งต่ออาจจำกัดได้บ้าง แนวต้าน 1583-1585 จุด ประเมินไม่น่าจะทะลุทันที

กลุ่มพลังงานได้ราคาน้ำมันดิบช่วยหนุนได้บ้าง แต่ยังไม่น่าจะดันขึ้นทั้งกลุ่ม

แนวรับ	1578**	1575
แนวต้าน	1583*	1585


**Technical Review:**

- S50U17: ผัง Short กลับมาได้เปรียบ หลังแตะ 998 จุด ยิ่งเกิน 1000 จุด ยิ่งเสี่ยง ขณะที่เข้านี้จะเปิดชะลอ
- Momentum trading : TTCL , BEAUTY
- Swing trading : BEM , CK

# SET50 Index Futures



## คาดการณ์รอบเข้าเปิดชะลอ มากสุดยังไม่มา หลุด 995 จุด

25 ก.ค. 60 นักลงทุนต่างชาติ Long สุทธิ ต่อเนื่องเป็นวันที่ห้า 8,120 สัญญา (1 มิ.ย.-25 ก.ค. สะสม Long สุทธิ 21,105 สัญญา)

ภาพหลักขึ้นถึงเป้าหมาย 998 จุดไปแล้ว แม้ว่าอาจจะยังเหลือขอบบนช่วง 1002-1006 จุดได้อีกบ้าง แต่ถือว่าความเสี่ยงเปิดมากขึ้น จึงเน้นข้าง Short มีความได้เปรียบ

โดยเข้านี้เปิดชะลอ มีโอกาสแตะ 997/996 จุด

### กลยุทธ์ S50U17: Short ได้เปรียบ

- ปิดทำกำไร ต้นทุนฝั่ง Long ช่วง 988-990 จุด ไปหมดแล้ว หลังทดสอบแนวต้าน 998 จุด
- เมื่อวานพอร์ตว่างเปิด Short ในรอบดีทดสอบแนวต้าน 997-998 จุดไปแล้ว แนะนำรอปิดช่วงอ่อนตัว เช่น ภาพราย ชม. คือ แนวรับ 995 จุด และ 994 จุด ส่วนที่รอรอบหลักก็ต่อ **ตัดขาดทุนกรณีถึง High เกิน 1002 จุด**
- พอร์ตว่างรอเปิด Short ช่วงดีเกิน 1000 จุด **ยกเว้น ทะลุ 1006 จุดรวดเดียวในวันนี้ ถึงจะเป็นจังหวะ Stop loss ฝั่ง Short และเปิด Long ตาม**

แนวรับ		แนวต้าน	
995**	994	1000**	1002

Contracts	Long	Short	Net	YTD
Institution	15945	9509	6436	56898
Foreign	18984	10864	8120	2593
Local	44750	59306	(14556)	-59491

# SET50 Index Options

คำแนะนำ : Wait and See

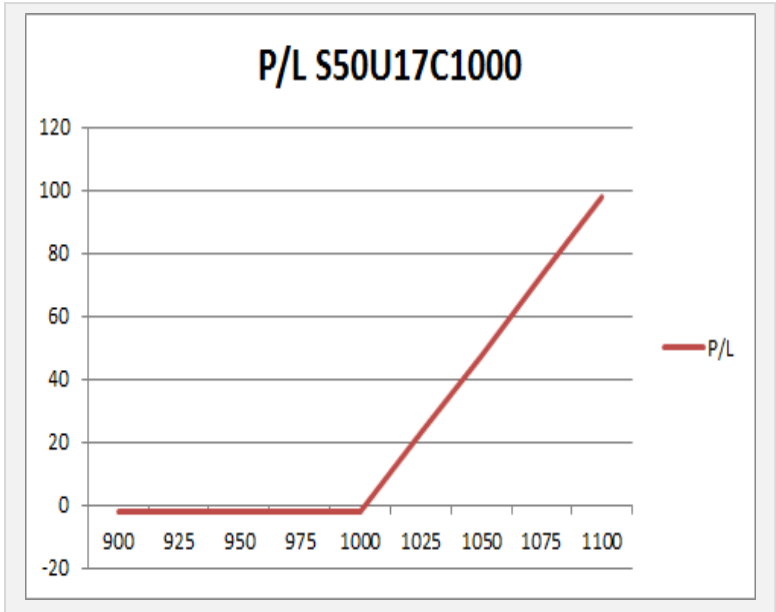
กลยุทธ์ : Wait and See

ขาดทุนสูงสุด : -

กำไรสูงสุดทางทฤษฎี : -

เป้าหมายการทำกำไร : -

จุดคุ้มทุน(เมื่อหมดอายุ) : -



SET50 Index	Long S50U17C1000	Cost	Profit/Loss
900	-100	6.8	-6.8
925	-75	6.8	-6.8
950	-50	6.8	-6.8
975	-25	6.8	-6.8
1000	0	6.8	-6.8
1025	25	6.8	18.2
1050	50	6.8	43.2
1075	75	6.8	68.2
1100	100	6.8	93.2

		Price	Chang	Vol.	Open Interest	Intrinsic Value	Time Value	Break Even	All-in-Premium	Implied Volatility	Effective Gearing
Call Option	S50U17C950	52.40	-0.20	89	784	55.53	-3.13	1002.40	0.00	0.00%	18.16
	S50U17C975	25.40	3.20	313	4,242	30.53	-5.13	1000.40	-0.01	0.00%	33.04
	S50U17C1000	7.80	1.70	1123	13,785	5.53	2.27	1007.80	0.00	2.69%	88.71
	S50U17C1025	1.40	0.30	897	7,731	0.00	1.40	1026.40	0.02	4.33%	107.02
	S50U17C1050	0.50	0.40	13	923	0.00	0.50	1050.50	0.04	6.09%	95.05

Put Option	S50U17P950	1.70	-0.20	736	9,793	0.00	1.70	948.30	-0.06	10.01%	-50.80
	S50U17P975	2.90	-0.90	535	13,672	0.00	2.90	972.10	-0.03	7.66%	-57.57
	S50U17P1000	9.70	-1.90	832	8,529	0.00	9.70	990.30	-0.02	7.27%	-43.87
	S50U17P1025	27.40	-4.20	596	2,652	19.47	7.93	997.60	-0.01	9.28%	-24.99
	S50U17P1050	47.40	0.10	26		44.47	2.93	1002.60	0.00	9.60%	-18.09

ICT

	Level 1	Level2
<b>Support</b>	166	164
<b>Resistance</b>	168	170

**ยืนได้ที่แนวรับ มีโอกาสติดขึ้นต่อ**

ยืนได้ที่แนวรับของยอด High ก่อนหน้าที่บริเวณ 164 จุด ทำให้มองว่าดัชนีมีโอกาสติดตัวขึ้นต่อได้ โดยมีเป้าหมายระยะสั้นที่บริเวณ 168-170 จุด



Construction Services

	Level 1	Level2
<b>Support</b>	125	124
<b>Resistance</b>	127	129

**ปิดบวกได้หลังทดสอบแนวรับเดิม**

ลงมาย้ำฐานที่บริเวณแนวรับเดิมบริเวณ 125 จุดและแท่งเทียนเริ่มกลับมาปิดบวกได้ ทำให้มองว่าราคาจะเข้าสู่รอบของการปรับตัวขึ้น



# Top Most Active



Support 70 69.50 Resistance 71.50 73

**PTTGC (DAY):** ราคาทะลุกรอบสามเหลี่ยมขึ้นมาเป็นที่เรียบร้อย เกิดภาพเชิงบวก วัดเป้าหมายรอบนี้ได้ที 73 บาท



Support 56 55.50 Resistance 56.75 57.50

**DTAC (DAY):** โมเมนตัมการขึ้นเริ่มอ่อนแรง แท่งเทียนเกิดรูปแบบ Shooting star มีโอกาสชะลอตัวการขึ้นในระยะสั้นนี้



Support 382 379 Resistance 389 392

**PTT (DAY):** ภาพระยะกลางพลิกกลับตัวเป็นบวก หลังจากที่ราคาสามารถทะลุแนวต้านสำคัญที่ 380 บาทขึ้นมาได้



Support 89 87.25 Resistance 91 93

**KCE (DAY):** ราคาหลุดออกมานอกกรอบ Bollinger bands รอบสั้นมีโอกาสดังกล่าว กลับเข้าไปในกรอบดังกล่าว

# Momentum Trading

TTCL

**Support** | 18.70  
**Resistance** | 19.80  
**Stop loss** | 18.30

## คำแนะนำระยะสั้น (BUY)

ปรับตัวขึ้นต่อเนื่อง เหนือเส้น Uptrend line โมเมนตัมการขึ้นยังคงแข็งแกร่ง มีโอกาสปรับตัวขึ้นต่อ วางเป้าหมาย 19.80 บาท



BEAUTY

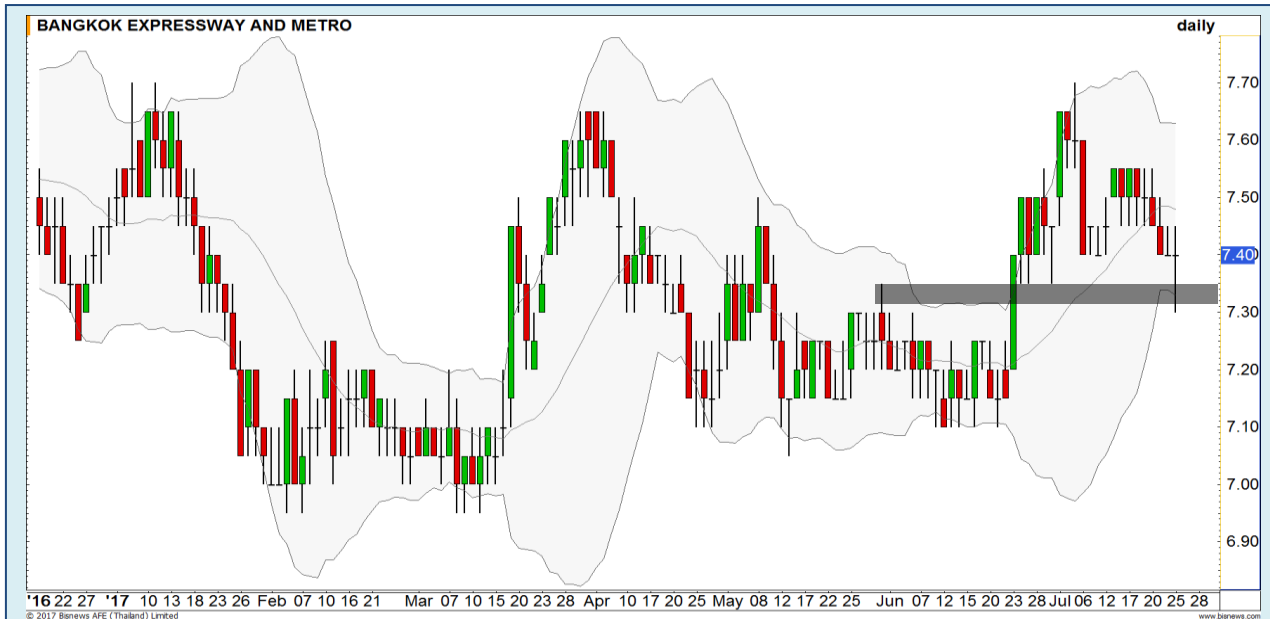
**Support** | 11.30  
**Resistance** | 11.80/12  
**Stop loss** | 11.10

## คำแนะนำระยะสั้น (BUY)

เห็นสัญญาณการ Breakout ผ่านแนวต้านหลักที่บริเวณ 11.40 บาท ทำให้มีโอกาสที่ Upside ด้านบนจะเปิด มีเป้าหมายอยู่ที่บริเวณ 12 บาท



# Swing Trading

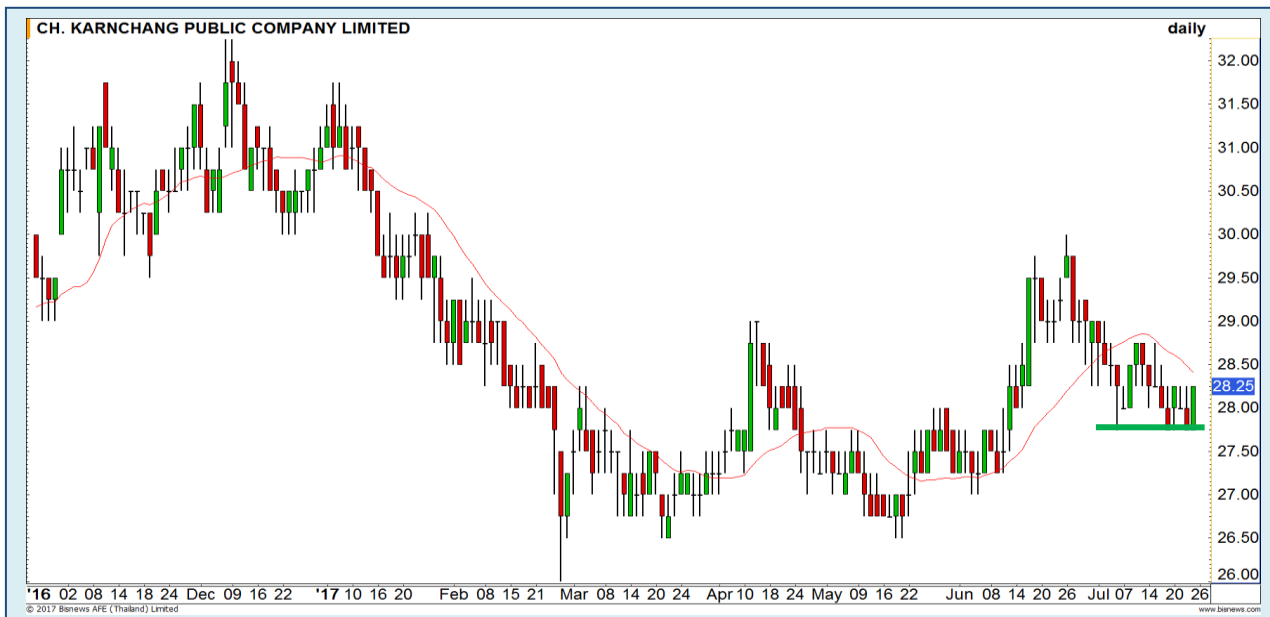


<b>Support</b>	7.35
<b>Resistance</b>	7.60
<b>Stop loss</b>	7.20

## คำแนะนำระยะสั้น (BUY)

ย่อตัวมาแตะกรอบล่าง Bollinger bands อีกทั้งบริเวณนี้เคยเป็นยอด High เดิม มองเป็นจังหวะการเข้าซื้อเพื่อเล่นรอบ

BEM



<b>Support</b>	27.75
<b>Resistance</b>	29.50
<b>Stop loss</b>	27.00

## คำแนะนำระยะสั้น (BUY)

เริ่มเห็นการยืนได้ที่ฐานเดิมบริเวณ 27.75 บาท ทำให้มองว่ารอบสั้นมีโอกาสเห็นการฟื้นตัวเกิดขึ้น

CK



**TOP**



**TOP ทำ SBL ไปเมื่อ 24 ก.ค. ที่ผ่านมา ช่วง  
ต้นทุน 84-84.25 บาท รอจังหวะซื้อกลับ**

แนวรับ		แนวต้าน	
82.75	81.75	85	86

ประเมินไม่ผ่านแนวต้านรายเดือน 85-86 บาท ทิศทาง  
ยังเสี่ยงชะลอตัว  
รอจังหวะซื้อกลับที่แนวรับยกสูงขึ้นมาอยู่ที่ด่านแรก  
82.50 บาท **ตัดขาดทุนกรณีทะลุแนวต้าน 86 บาท**

**ปริมาณหุ้นที่ให้ยืมเพื่อขายชอร์ต**

Stock	Available for borrowing (Share)
TOP	150,400

(ข้อมูล ณ เวลา 9.30 น. ของวันก่อนหน้า)

**แนวรอซื้อคืนด้านแรกยกสูงขึ้นมาอยู่ที่ 82.50 บาท**

**สอบถามข้อมูลเพิ่มเติม กรุณาติดต่อ  
ฝ่ายธุรกิจยืมและให้ยืมหลักทรัพย์**

โทรศัพท์ : 02-658-9699  
Email: sbl@fnsyrus.com





TU : TU24C1709A



แนวรับ		แนวต้าน	
19.90	19.60	20.40	20.80

**Downside** ในรอบใหญ่ค่อนข้างจำกัด ราคาลงมาเทรดใกล้แนวรับสำคัญที่บริเวณ 19.60-20 บาท ตรงนี้ถือเป็นกรอบการแกว่งตัวของรอบใหญ่ ทำให้มองว่าเป็นจังหวะเข้าสะสมที่ดี มีโอกาสได้เห็นการฟื้นตัวกลับ



สอบถามข้อมูลเพิ่มเติม  
โทรศัพท์ 02-658-9915  
Email: dw@fnsyrus.com  
Line: @dw24

<b>Name</b>	TU24C1709A	<b>Expire Date(Maturity Date)</b>	04-Oct-2017
<b>Underlying</b>	TU	<b>Last Trading Date</b>	28-Sep-2017
<b>Type</b>	Call	<b>Listing Date</b>	19-Sep-2016
<b>Strike</b>	26.247	<b>Conversion Ratio</b>	3.84098
<b>TimeDecay Per Day</b>	-3.20%	<b>Effective Gearing</b>	12.06
<b>Delta</b>	9.22%	<b>Implied Volatility</b>	44.00%

# TOP GAINER AND LOSER

## 5 TOP MAINBROAD GAINER

Rank	Stock	PClose	%Change	Support	Resistance	Trend (1 Week)	Technical View
1	CRANE	2.80	12	2.70/2.64	2.86/3	Uptrend	แนวโน้มขาลงในภาพใหญ่ได้จบไปแล้ว
2	ASAP	7.50	5.63	7.30/7	7.80/8	Sideway Up	ไม่หลุด 7 บาท รักษาภาพบวก
3	PLE	1.22	5.17	1.19/1.17	1.24/1.30	Uptrend	โมเมนตัมการขึ้นแข็งแกร่ง
4	CSP	2.88	4.35	2.82/2.76	2.94/3	Sideway	Sideway ในกรอบสามเหลี่ยม รอเลือกทาง
5	SEAFCO	14.70	4.26	14.40/14	15/15.50	Uptrend	ภาพหลักยังคงดูดี

## 5 TOP MAINBROAD LOSER

Rank	Stock	PClose	%Change	Support	Resistance	Trend (1 Week)	Technical View
1	JMT	27.75	5.93	27.25/26.75	28.25/29	Sideway	เริ่มมีแรงขาย พักตัวปรับฐานก่อน

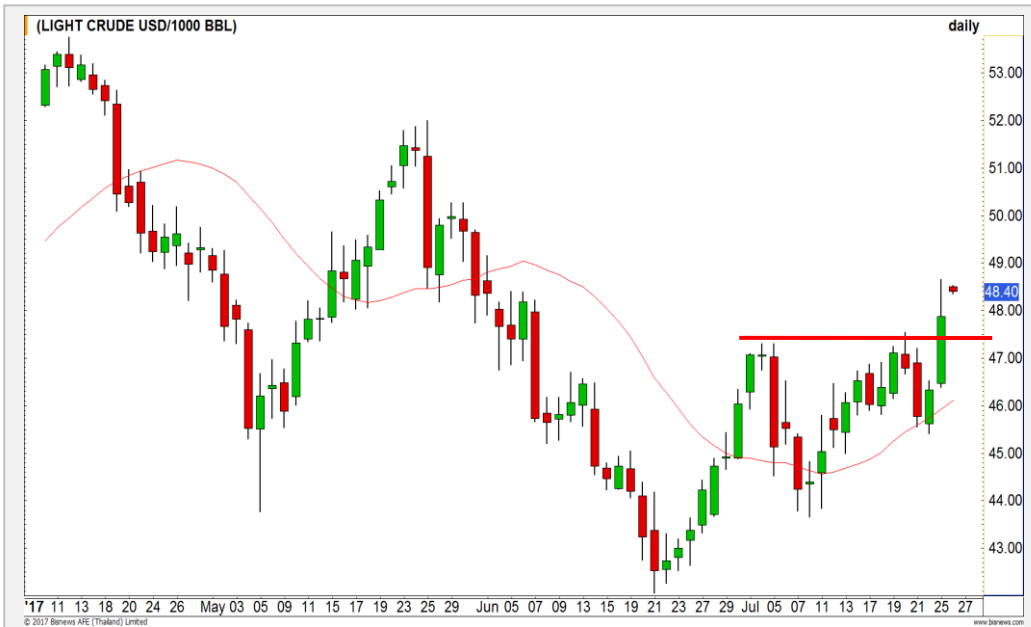
### หมายเหตุประกอบการเลือก Top Gainer และ Top Loser

- ปริมาณการซื้อขายเฉลี่ย 5 วัน มากกว่า 10 ล้านบาท
- ไม่นับรวม DW และ Warrant
- ราคาหุ้นไม่ต่ำกว่า 1 บาท

\*\* เนื่องจากหุ้นในกลุ่มนี้ส่วนใหญ่เป็นหุ้นที่ผันผวนแรงกว่าตลาด นักลงทุนควรใช้ความระมัดระวังเป็นพิเศษ \*\*



WTI Oil



Level 1                      Level 2

**Support**

48.00

47.40

**Resistance**

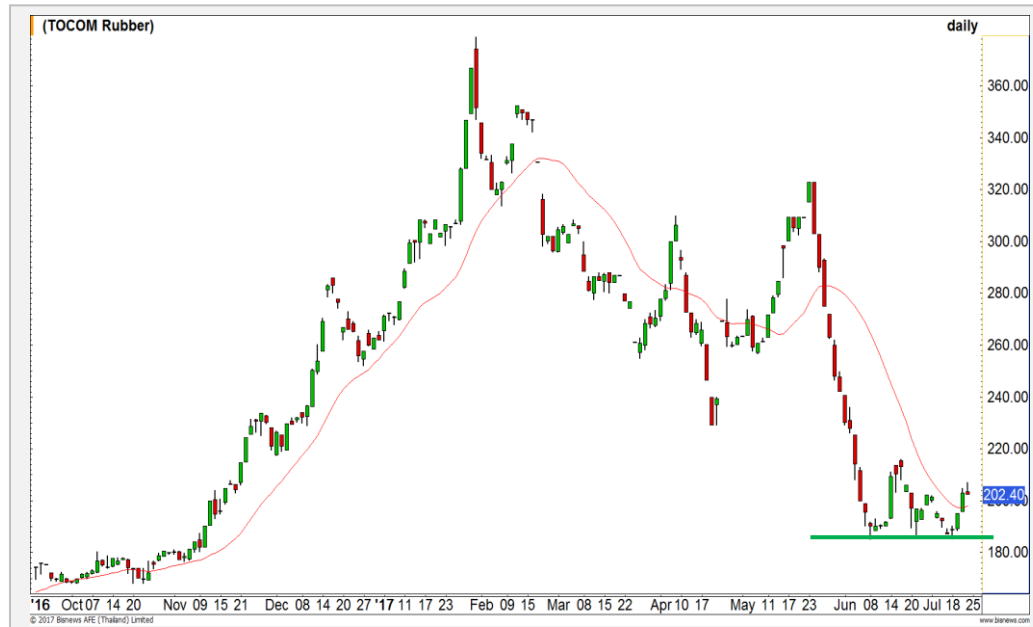
49.00

49.50

**ทะลุผ่านแนวต้านขึ้นมาเป็นสัญญาณบวก**

ราคาน้ำมันเกิดสัญญาณบวกเกิดขึ้นหลังสามารถทะลุผ่านแนวต้านเดิมที่บริเวณ 47.40 ดอลลาร์ขึ้นมาได้แล้ว ดังนั้น Momentum ในช่วงนี้เป็นบวก การย่อตัวในระหว่างชั่วโมงการซื้อขายเป็นจังหวะในการเข้าซื้อ

TOCOM Rubber



Level 1                      Level 2

**Support**

196

187

**Resistance**

210

216

**ภาพรวมยังเป็น Sideway**

แนวรับเดิมที่ 187 จุดยังเป็นแนวรับที่แข็งแกร่ง อย่างไรก็ตาม ราคาก็ตามยังไม่เกิดสัญญาณบวกเกิดขึ้น ภาพรวมในตอนนี้อยู่เป็นแค่การแกว่ง Sideway ในกรอบ

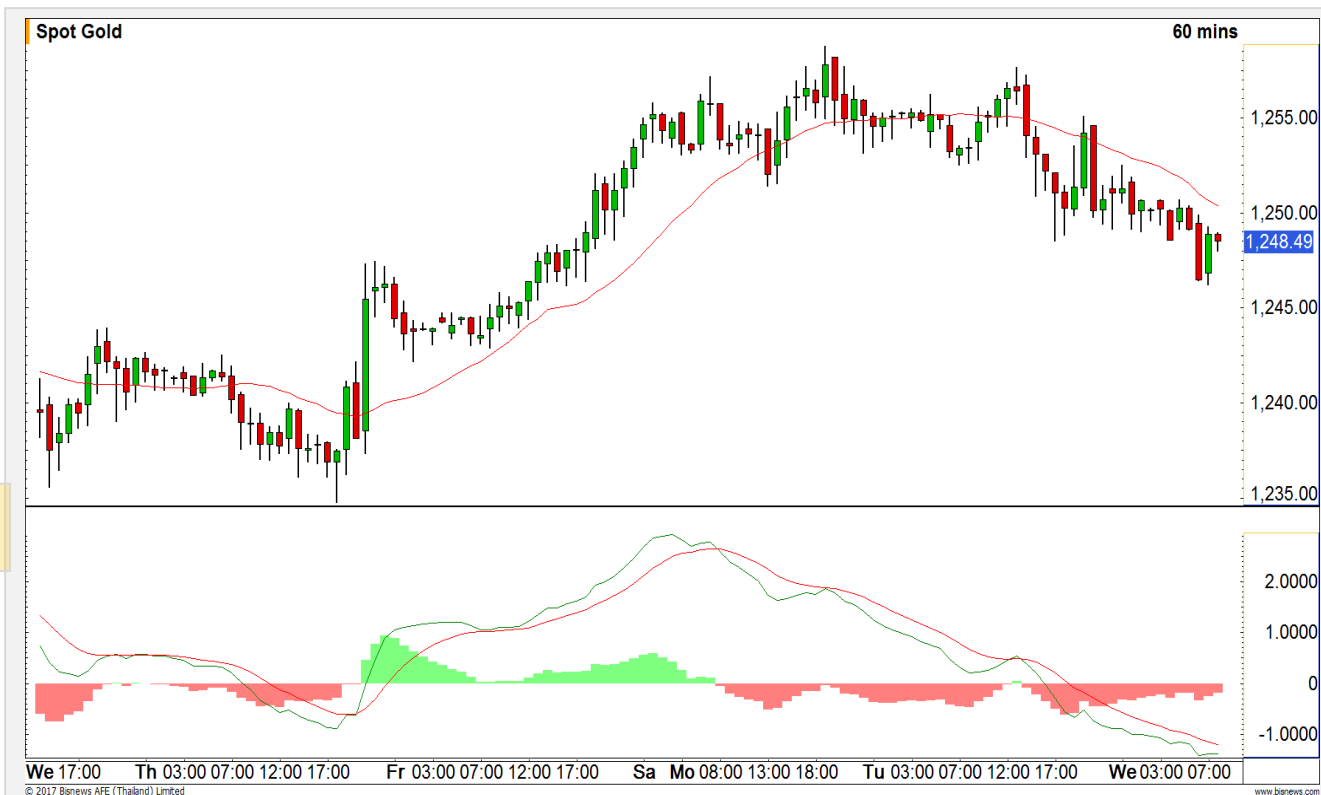
# Gold Futures

## ต่ำกว่าเส้น Moving Average 20 ชั่วโมงยัง มองการลงต่อ

ภาพราย 60 นาที ราคาทองคำเริ่มปรับตัวลดลงตาม MACD ที่ปรับตัวลดลงมาก่อนหน้านี้ แนวโน้มในระยะสั้นยังมองว่าราคามีโอกาสปรับตัวลดลงมาต่อ ตราบใดที่ราคายังเคลื่อนไหวอยู่ต่ำกว่าเส้น Moving Average 20 ชั่วโมง

### คำแนะนำระยะสั้น GFQ17 (Trading Short)

- ตันทุน Short ที่บริเวณ 1253 ดอลลาร์ ถือต่อ โดยมีเป้าหมายการทำการกำไรที่บริเวณ 1240 ดอลลาร์ และมีจุดตัดขาดทุนที่ 1257 ดอลลาร์



แนวรับ		แนวต้าน	
1245	1240	1252	1257

25 ก.ค. 2017  
กองทุน SPDR ลดการถือครองทองคำลง  
9.17 ตัน สู่ระดับ 800.45 ตัน

Contracts	Long	Short	Net	YTD
Institution	2691	2976	(285)	3689
Foreign	470	441	29	-21379
Local	5727	5471	256	17690

# USD Futures

## เข้าสู่รอบอ่อนค่าในช่วงสั้น ด้านสำคัญจุดแรก 33.55 บาท/ดอลลาร์สหรัฐ

ค่าเงินบาทมีแนวโน้มอ่อนค่ารอบทดสอบด้านแรก 33.55 บาท/ดอลลาร์สหรัฐ ผ่านแนวนี้จะดึงรอบอ่อนค่าได้เร็วและต่อเนื่องอีกกระลอก เป้าหมายหลัก 33.65-33.70 บาท/ดอลลาร์สหรัฐ

### คำแนะนำระยะสั้น USDU17 (Trading Long)

- พอร์ตถือ Long USDU17 ที่แนวแข็งค่าไม่เกิน 33.40 บาท/ดอลลาร์สหรัฐ รอปิดที่เป้าหมายทำกำไร 33.70-33.80 บาท/ดอลลาร์สหรัฐ ตัดขาดทุนกรณี แข็งค่าเกิน 33.35 บาท/ดอลลาร์สหรัฐ



แนวรับ		แนวต้าน	
33.40**	33.35*	33.55*	33.60**

## Market Summary & Theoretical Price

### SET50 Index Futures

Series	Settle	Change	Vol. Contracts	Change	OI	Change	Days to Delivery	Theoretical			Div. Yield	Fund Rate	Basis	Premium Discount
								Theoretical	Lower	Upper				
S50N17	1003	5.50	5	4	97	-1	2	1005.57	1005.53	1005.87	0.79%	0.015	-2.53	-2.57
S50Q17	1001.4	5.50	0	0	2	0	35	1006.53	1005.81	1011.84	0.46%	0.015	-4.13	-5.13
S50U17	997.9	3.30	72104	27815	318656	13601	65	1006.73	1005.39	1016.58	0.83%	0.015	-7.63	-8.83
S50Z17	998.9	3.10	6597	3659	31435	3830	155	1005.49	1002.28	1028.97	1.51%	0.015	-6.63	-6.59
S50H18	994.5	3.10	703	486	3097	174	247	1004.51	999.41	1041.93	1.65%	0.015	-11.03	-10.01
S50M18	988.8	3.10	270	225	1092	102	337	991.98	985.01	1043.04	2.96%	0.015	-16.73	-3.18

### Gold Futures

Series	Settle	Change	Vol. Contracts	Change	OI	Change	Days to Delivery	Theoretical			Premium / Discount	Risk Free Rate
								Theoretical	Lower	Upper		
GFQ17	19,960	-30	229	177	2,695	155	35	19,890	19,875	19,994	70.33	1.50%
GFV17	20,000	-30	26	20	746	15	96	19,939	19,900	20,227	60.54	1.50%
GFZ17	20,040	-20	59	19	241	57	155	19,988	19,924	20,451	52.38	1.50%

### USD Futures

Series	Settle	Change	Days to Delivery	Theoretical	Basis
USDN17	33.50	0.08	2	33.48	0.03
USDQ17	33.50	0.12	35	33.56	0.03
USDU17	33.46	0.09	64	33.64	-0.01
USDZ17	33.49	0.09	155	33.88	0.02

**DISCLAIMER:** รายงานฉบับนี้จัดทำโดยบริษัทหลักทรัพย์ ฟินันเซีย ไซรัส จำกัด (มหาชน) "บริษัท" ข้อมูลที่ปรากฏในรายงานฉบับนี้ถูกจัดทำขึ้นบนพื้นฐานของแหล่งข้อมูลที่เชื่อหรือควรเชื่อว่ามีที่น่าเชื่อถือ และหรือมีความถูกต้อง / อย่างไรก็ตามบริษัทไม่รับรองความถูกต้องครบถ้วนของข้อมูลดังกล่าว ข้อมูลและความเห็นที่ปรากฏอยู่ในรายงานฉบับนี้อาจมีการเปลี่ยนแปลง แก้ไข หรือเพิ่มเติมได้ตลอดเวลาโดยไม่ต้องแจ้งให้ทราบล่วงหน้า บริษัทไม่มีความประสงค์ที่จะ ชักจูงหรือชักชวนให้ผู้ลงทุน ลงทุนซื้อหรือขายหลักทรัพย์ตามที่ปรากฏในรายงานฉบับนี้ รวมทั้งบริษัทไม่ได้รับประกันผลตอบแทนหรือราคาของหลักทรัพย์ตามข้อมูลที่ปรากฏแต่อย่างใด บริษัทจึงไม่รับผิดชอบต่อความเสียหายใดๆ ที่เกิดขึ้นจากการนำข้อมูลหรือความเห็นในรายงานฉบับนี้ไปใช้ไม่ว่ากรณีใดก็ตาม ผู้ลงทุนควรศึกษาข้อมูลและใช้ดุลยพินิจอย่างรอบคอบในการตัดสินใจลงทุน

บริษัทขอสงวนลิขสิทธิ์ในข้อมูลและความเห็นที่ปรากฏอยู่ในรายงานฉบับนี้ ห้ามมิให้ผู้ใดนำข้อมูลและความเห็นในรายงานฉบับนี้ไปใช้ประโยชน์ คัดลอก ตัดแปลง ทำซ้ำ นำออกแสดงหรือเผยแพร่ต่อสาธารณชนไม่ว่าทั้งหมดหรือบางส่วน โดยไม่ได้รับอนุญาตเป็นลายลักษณ์อักษรจากบริษัทล่วงหน้า การลงทุนในหลักทรัพย์มีความเสี่ยง ผู้ลงทุนควรศึกษาข้อมูลและพิจารณาอย่างรอบคอบก่อนการตัดสินใจลงทุน

บริษัทหลักทรัพย์ ฟินันเซีย ไซรัส จำกัด ) อาจเป็นผู้ดูแลสภาพคล่อง (มหาชน)Market Maker) และผู้ออกใบสำคัญแสดงสิทธิอนุพันธ์ (Derivative Warrants) บนหลักทรัพย์ที่ปรากฏอยู่ในรายงานฉบับนี้ โดยบริษัทฯ อาจจัดทำบทวิเคราะห์ของหลักทรัพย์อ้างอิงดังกล่าวนี้ ดังนั้น นักลงทุนควรศึกษารายละเอียดในหนังสือชี้ชวนของใบสำคัญแสดงสิทธิอนุพันธ์ดังกล่าวก่อนตัดสินใจลงทุน