

SET Index

ลันทสอบเป้าหมาย Fibonacci

เมื่อวันศุกร์ SET ปิดที่ระดับ 1611.28 จุด
(+17.72 จุด)

ภาพกราฟรายวันพุ่งต่อเนื่องเบรกแนวต้าน
1609 จุด ทำ New High อีกครั้ง และเตรียม
ขึ้นต่อลันทสอบแนวเป้าหมายจาก
Fibonacci Extension บริเวณ 1627 จุด และ
หากผ่านไปได้ จะมีภาพบวกต่อเนื่องลันขึ้นสู่
เป้าหมายสำคัญของ Fibonacci ดังกล่าว
บริเวณ 1677 จุด



Support : 1609 / 1600 Resistance : 1620 / 1627

CHART INSIGHT SET50 Index Futures



ขึ้นแรงต่อเนื่องทำ New High

3 ก.ค. 26 นักลงทุนต่างชาติ Long สุทธิ
+1,500 สัญญา

ค่า Basis ของ S50U26 คือ +5.49 จุด

กราฟรายวันขึ้นร้อนแรงต่อเนื่องทำ All Time High
ของ Series สะท้อนโอกาสขึ้นต่อลุ่มทดสอบเป้าหมาย
จาก Fibonacci บริเวณ 1081 จุด อย่างไรก็ตาม
กราฟที่ขึ้นมาร้อนแรงอาจพร้อมพักตัวได้เสมอ ต้อง
ระวังโอกาสปรับตัวลงระยะสั้น

กลยุทธ์ SET50 Index Futures

พอร์ตวางแนะนำ Long บริเวณ 1062-1059 จุด
เพื่อทำกำไรที่ 1068, 1075, และ 1081 จุด ตัด
ขาดทุนหากลงต่ำกว่า 1056 จุด

Support

1063 / 1058

Resistance

1073 / 1081

Contracts	Long	Short	Net	YTD
Institution	27,468	34,084	-6,616	-61,353
Foreign	99,466	97,966	+1,500	+112,471
Local	58,303	53,187	+5,116	-51,118

ADVANC

Support 370
Resistance 385 / 396 / 410
Stop loss 368

คำแนะนำระยะสั้น (BUY)

กราฟขึ้นเบรกแนวต้าน 370 บาท ขึ้นมาได้สำเร็จ ทำให้
โมเมนตัมทางบวกกลับมา และมีโอกาสฟื้นตัวต่อเนื่องลู่
ทดสอบแนวต้านถัดไปที่ 385 บาท



ADVICE

Support 6.40
Resistance 6.60 / 6.85
Stop loss 6.30

คำแนะนำระยะสั้น (BUY)

ราคาฟื้นตัวกลับเบรกแนวต้าน 6.30 บาท อีกครั้ง พร้อม
Volume พุ่งเหนือค่าเฉลี่ย สะท้อนโอกาสขึ้นต่อลู่เบรก
6.85 บาท เพื่อเป็นขาขึ้นต่อเนื่องอีกครั้ง



CHART INSIGHT | Swing Trading



SYNEX

Support	9
Resistance	9.25 / 9.45 / 9.70
Stop loss	8.90

คำแนะนำระยะสั้น (BUY)

ราคาปรับตัวขึ้นเหนือแนวรับสำคัญ 8.90 บาท พร้อม Volume ที่กลับมาเหนือค่าเฉลี่ยอีกครั้ง สะท้อนโอกาสฟื้นตัวต่อเนื่องล้นทดสอบแนวต้านสำคัญ 9.45 และ 9.70 บาท



TTA

Support	4.78
Resistance	4.94 / 5.10
Stop loss	4.70

คำแนะนำระยะสั้น (BUY)

กราฟฟื้นตัวจากแนวรับเส้นค่าเฉลี่ยสำคัญพร้อม Volume ชี้อันดับสนุนเหนือค่าเฉลี่ย ทำให้มีโอกาสรีบาวด์ต่อเนื่อง ล้นทดสอบแนวต้านสำคัญ 5.10 บาท

NETEASE80

Support 8.60
Resistance 9 / 9.40
Stop loss 8.45

คำแนะนำระยะสั้น (BUY)

กราฟพุ่งขึ้นเบรกแนวต้าน 8.60 บาท สะท้อนภาพทางบวก ต่อเนื่องระยะสั้น และมีโอกาสขึ้นต่อล้นทดสอบแนวต้าน สำคัญ 9 และ 9.40 บาท ตามลำดับ



ASEMI24

Support 4.10
Resistance 4.40 / 4.70
top loss 4.04

คำแนะนำระยะสั้น (BUY)

ราคาปรับตัวจากแนวรับสำคัญ 4.04 บาท พร้อมแท่งเทียนแบบ Bullish Harami ที่มีโอกาสฟื้นตัวต่อโดยมีแนวต้าน สำคัญ 4.40 และ 4.70 บาท รอทดสอบ

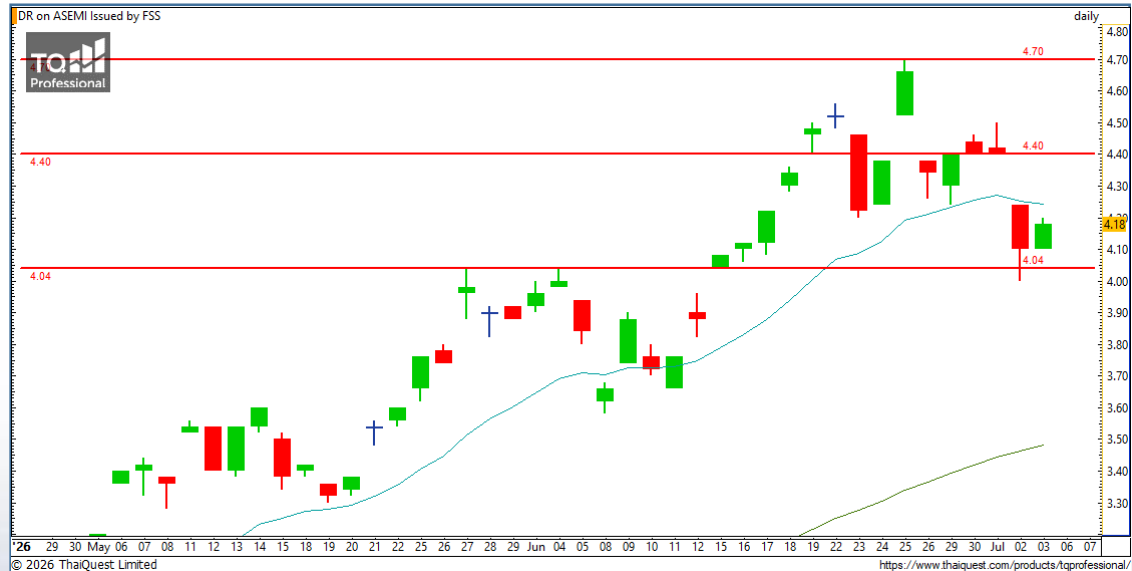


CHART INSIGHT Commodity Market



© 2026 ThaiQuest Limited

<https://www.thaiquest.com/products/tqprofessional/>

Support

69 / 65

Resistance

72 / 76 / 80

ราคาน้ำมันดิบ Brent พยายามรีบาวด์ โดยกราฟฟื้นตัวจากแนวรับบริเวณ 69 ดอลลาร์ เตรียมลุ้นทดสอบแนวต้านระยะสั้น 72 และ 76 ดอลลาร์ แต่หากไม่ผ่าน ยังต้องระวังการปรับตัวลงแรงซึ่งถือเป็นทิศทางหลักในขณะนี้ โดยมีแนวรับสำคัญที่สุดอยู่บริเวณ 61-60 ดอลลาร์

CHART INSIGHT | Gold Futures



รีบาวด์ล้นทดสอบแนวต้านสำคัญ

ภาพทางเทคนิคราคาทองคำ (GOU26) ราย 60 นาที
ยังอยู่ในช่วงฟื้นตัวต่อเนื่อง โดยมีภาพระยะสั้นเป็น
ทิศทางขาขึ้น (หากแต่ภาพใหญ่อาจจะเสี่ยงเป็นขาลงอยู่)
และกำลังล้นทดสอบแนวต้านสำคัญบริเวณ 4272
ดอลลาร์ แต่หากไม่ผ่าน ยังต้องระวังการพักตัวแรง โดยมี
แนวรับสำคัญจากเส้นค่าเฉลี่ยบริเวณ 4180-4175
ดอลลาร์ รอทดสอบ

กลยุทธ์ Gold Futures

พอร์ต Long ต้นทุน 4230 ดอลลาร์ ตัดขาดทุนที่ 4226
ดอลลาร์ แล้ว พอร์ตวางแนะนำ Long บริเวณ 4213-
4210 ดอลลาร์ เพื่อทำกำไรที่ 4218, 4239, และ 4250
ดอลลาร์ ตัดขาดทุนหากต่ำกว่า 4206 ดอลลาร์

Support

4213 / 4196

Resistance

4239 / 4272

Contracts	Long	Short	Net	YTD
Institution	2,578	2,144	+434	-1,546
Foreign	41,532	39,960	+1,572	+19,311
Local	20,630	22,636	-2,006	-17,765

วันที่ 3 ก.ค. 2026

กองทุน SPDR ไม่เปลี่ยนแปลง

ถือครองทองคำล่าสุดที่ 1,001.37 ตัน

DISCLAIMER: รายงานฉบับนี้จัดทำโดยบริษัทหลักทรัพย์ที่ปรึกษาการลงทุน เอฟเอสเอส อินเตอร์เนชั่นแนล จำกัด "บริษัท" ข้อมูลที่ปรากฏในรายงานฉบับนี้ถูกจัดทำขึ้นบนพื้นฐานของแหล่งข้อมูลที่เชื่อใจหรือควรเชื่อว่ามี ความน่าเชื่อถือ และ/หรือมีความถูกต้อง อย่างไรก็ตามบริษัทไม่รับรองความถูกต้องครบถ้วนของข้อมูลดังกล่าว ข้อมูลและความเห็นที่ปรากฏอยู่ในรายงานฉบับนี้อาจมีการเปลี่ยนแปลง แก้ไข หรือเพิ่มเติมได้ตลอดเวลาโดย ไม่ต้องแจ้งให้ทราบล่วงหน้า บริษัทไม่มีความประสงค์ที่จะชักจูงหรือชี้ชวนให้ผู้ลงทุน ลงทุนซื้อหรือขายหลักทรัพย์ตามที่ปรากฏในรายงานฉบับนี้ รวมทั้งบริษัทไม่รับประกันผลตอบแทนหรือราคาของหลักทรัพย์ตาม ข้อมูลที่ปรากฏแต่อย่างใด บริษัทจึงไม่รับผิดชอบต่อความเสียหายใดๆ ที่เกิดขึ้นจากการนำข้อมูลหรือความเห็นในรายงานฉบับนี้ไปใช้ไม่ว่ากรณีใดก็ตาม ผู้ลงทุนควรศึกษาข้อมูลและใช้ดุลยพินิจอย่างรอบคอบในการ ตัดสินใจลงทุน

บริษัทขอสงวนลิขสิทธิ์ในข้อมูลและความเห็นที่ปรากฏอยู่ในรายงานฉบับนี้ ห้ามมิให้ผู้ใดนำข้อมูลและความเห็นในรายงานฉบับนี้ไปใช้ประโยชน์ คัดลอก ตัดแปลง ทำซ้ำ นำออกแสดงหรือเผยแพร่ต่อสาธารณชนไม่ว่า ทั้งหมดหรือบางส่วน โดยไม่ได้รับอนุญาตเป็นลายลักษณ์อักษรจากบริษัทล่วงหน้า การลงทุนในหลักทรัพย์มีความเสี่ยง ผู้ลงทุนควรศึกษาข้อมูลและพิจารณาอย่างรอบคอบก่อนการตัดสินใจลงทุน

บริษัทหลักทรัพย์ ฟินันเซีย ไซรัส จำกัด (มหาชน) และบริษัทหลักทรัพย์ที่ปรึกษาการลงทุน เอฟเอสเอส อินเตอร์เนชั่นแนล จำกัด เป็นบริษัทในเครือบริษัท ฟินันเซีย เอกซ์ จำกัด (มหาชน) โดยมีกรรมการหรือผู้บริหาร ร่วมกัน

คณะกรรมการ/ผู้บริหารของบริษัทหลักทรัพย์ ฟินันเซีย ไซรัส จำกัด (มหาชน) ได้ดำรงตำแหน่งคณะกรรมการ/ผู้บริหารของบริษัทจดทะเบียนดังนี้ AEONTS, BAFS, BE8, DV8, EA, FPT, FSX, KDH, SVI, VNG, WP, XO