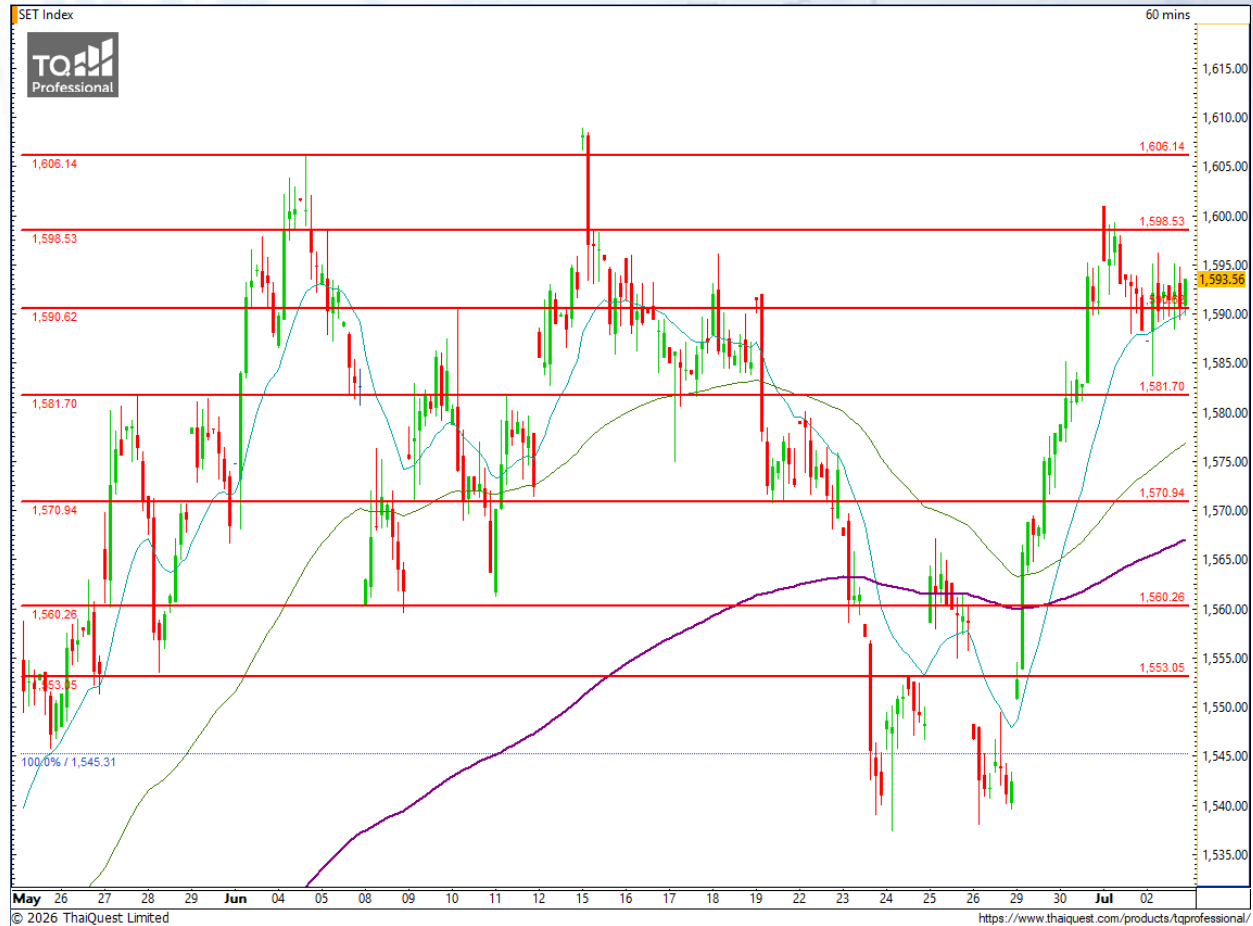


### SET Index

#### แกว่งตัวออกข้าง ลุ้นกลับ 1600

เมื่อวานนี้ SET ปิดที่ระดับ 1593.56 จุด (+5.33 จุด)

ภาพกราฟราย 60 นาที แกว่งตัวออกด้านข้าง ในกรอบแคบ โดยโมเมนตัมรวมยังคงอ่อนไปทางบวก และมองมีโอกาสฟื้นตัวกลับไประดับ 1600 จุด อีกครั้ง หากไม่หลุดแนวรับบริเวณ 1580 จุด แต่หากจะเป็นขาขึ้นต่อเนื่องอีกครั้ง จำต้องผ่านระดับ 1607-1609 จุด ขึ้นไป



© 2026 ThaiQuest Limited <https://www.thaiquest.com/products/tqprofessional/>

**Support : 1590 / 1580      Resistance : 1600 / 1607-1609**

# CHART INSIGHT SET50 Index Futures



## ยก High ยก Low ต่อเนื่อง

2 ก.ค. 26 นักลงทุนต่างชาติ Long สุทธิ  
+7,681 สัญญา

ค่า Basis ของ S50U26 คือ +2.88 จุด  
กราฟราย 60 นาที แกวงตัวแบบยก High และ Low  
สูงขึ้นต่อเนื่อง อีกทั้งยังเบรกแนวต้าน 1039 จุด ได้  
อย่างแข็งแกร่ง สะท้อนภาพขาขึ้นที่ชัดเจน และหากไม่  
หลุด 1039 จุด ยังมองโอกาสฟื้นตัวไประดับ 1053 จุด

## กลยุทธ์ SET50 Index Futures

พอร์ต Long ต้นทุน 1038 จุด ปิดทำกำไรที่ 1044  
และ 1049 จุด แล้ว พอร์ตวางแนะนำ Wait and see

### Support

1049 / 1044

### Resistance

1053 / 1061

Contracts	Long	Short	Net	YTD
Institution	18,287	22,188	-3,901	-54,737
Foreign	92,338	84,657	+7,681	+110,971
Local	44,294	48,074	-3,780	-56,234

### BTG

Support 20.90  
Resistance 21.80 / 22.60  
Stop loss 20.60

#### คำแนะนำระยะสั้น (BUY)

กราฟขึ้นเบรกแนวต้าน 20.90 บาท พร้อม Volume ที่เหนือค่าเฉลี่ยสั้นบน สหอนโอกาสฟื้นตัวต่อเนื่องล้นทดสอบแนวต้านถัดไปที่ 21.80 บาท



### SJWD

Support 8.25  
Resistance 8.75 / 9.15  
Stop loss 8.15

#### คำแนะนำระยะสั้น (BUY)

ราคาขึ้นต่อเนื่องตามคาด และทำราคาปิด New High ในรอบหลายเดือน สหอนโอกาสขึ้นต่อเนื่องเพื่อล้นทดสอบแนวต้านสำคัญที่ 9.15 บาท อีกครั้ง



# CHART INSIGHT | Swing Trading



## PSL

Support	7
Resistance	7.35 / 7.70
Stop loss	6.85

### คำแนะนำระยะสั้น (BUY)

ราคาปรับตัวจากเส้นค่าเฉลี่ยสำคัญพร้อมแท่งเทียนเป็นบวกต่อเนื่อง สะท้อนโอกาสขึ้นต่อล้นทดสอบแนวต้านถัดไปที่ 7.35 และ 7.70 บาท



## THCOM

Support	11.30
Resistance	11.80 / 12.20
Stop loss	11.10

### คำแนะนำระยะสั้น (BUY)

กราฟฟื้นตัวจากแนวรับเส้นค่าเฉลี่ย 200 วัน ด้วยแท่งเทียนบวกที่แข็งแกร่งและมีโอกาสขึ้นต่อล้นทดสอบแนวต้านสำคัญบริเวณ 11.80-12.20 บาท

### NFLX80

Support 2.54  
Resistance 2.74 / 2.90-2.98  
Stop loss 2.50

#### คำแนะนำระยะสั้น (BUY)

กราฟฟันตัวรีบาวด์และเบรกแนวต้านระยะสั้น 2.54 บาท  
ขึ้นมา พร้อม Volume ใต้ระดับต่อเนื่องและเหนือค่าเฉลี่ย  
สะท้อนโอกาสขึ้นต่อล้นทดสอบแนวต้านถัดไป 2.74 บาท



### LULU06

Support 1.94  
Resistance 2.04 / 2.18  
top loss 1.92

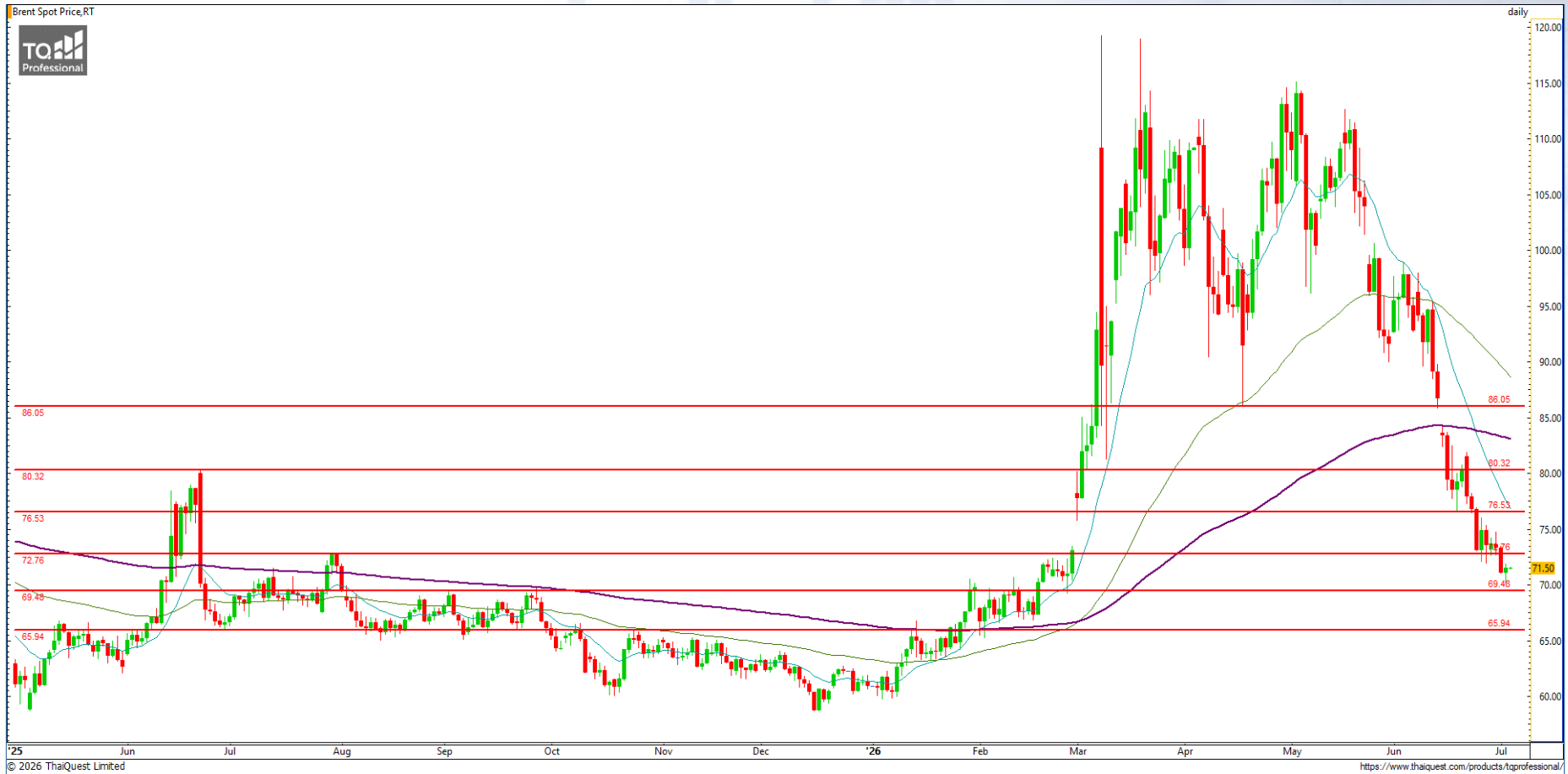
#### คำแนะนำระยะสั้น (BUY)

ราคากลับตัวมายืนเหนือแนวรับ 1.92 บาท พร้อมแห่ง  
เทียนที่มีโอกาสขึ้นต่อเพื่อล้นกลับไปทดสอบแนวต้าน  
สำคัญบริเวณ 2.18 บาท อีกครั้ง



# CHART INSIGHT

## Commodity Market



**Support**

69 / 65

**Resistance**

72 / 76 / 80

ราคาน้ำมันดิบ Brent เริ่มติดตัวกลับ โดยเชื่อว่าเพราะ นักลงทุนเข้าซื้อคืนเพื่อปิดสถานะขายชอร์ต (short-covering) ก่อนที่จะถึงวันหยุดยาวเนื่องในวันชาติสหรัฐฯ โดยกราฟปรับตัวจากแนวรับบริเวณ 69 ดอลลาร์ เตรียมล้นทดสอบแนวต้านระยะสั้น 72 และ 76 ดอลลาร์ ในขณะที่แนวรับสำคัญที่สุดอยู่บริเวณ 61-60 ดอลลาร์

# CHART INSIGHT | Gold Futures



## ฟันตัวต่อเนื่องทยอยเบรกแนวต้าน

ภาพทางเทคนิคราคาทองคำ (GOU26) ราย 60 นาที หลังรับรู้ตัวเลขการจ้างงานนอกภาคเกษตร ก็ดีดตัวขึ้น ร้อนแรงอีกครั้ง นำเสียดาย ที่สถานะ Long ของเรานั้น เผชิญความผันผวนที่สูงเกินไปในช่วงก่อนเวลาดังกล่าว จึงต้องตัดขาดทุนไป ก่อนจะขึ้นทะลุทุกเป้าหมายที่เราให้ไว้ ระยะสั้น หากกราฟไม่หลุด 4170 ดอลลาร์ จะมี โอกาสฟันตัวต่อเนื่องล้นทดสอบแนวต้าน 4185 และ 4205 ดอลลาร์

## กลยุทธ์ Gold Futures

พอร์ต Long ต้นทุน 4122 ดอลลาร์ ตัดขาดทุนที่ 4118 ดอลลาร์ แล้ว พอร์ตว่างแนะนำ Long บริเวณ 4169-4166 ดอลลาร์ เพื่อทำกำไรที่ 4175, 4185, และ 4205 ดอลลาร์ ตัดขาดทุนหากลงต่ำกว่า 4163 ดอลลาร์

### Support

4170 / 4155

### Resistance

4185 / 4205

Contracts	Long	Short	Net	YTD
Institution	4,274	2,696	+1,578	-1,980
Foreign	34,794	34,987	-193	+17,739
Local	22,067	23,452	-1,385	-15,759

วันที่ 2 ก.ค. 2026

กองทุน SPDR ขายทองคำ 4 ตัน

ถือครองทองคำล่าสุดที่ 1,001.37 ตัน

DISCLAIMER: รายงานฉบับนี้จัดทำโดยบริษัทหลักทรัพย์ที่ปรึกษาการลงทุน เอฟเอสเอส อินเตอร์เนชั่นแนล จำกัด "บริษัท" ข้อมูลที่ปรากฏในรายงานฉบับนี้ถูกจัดทำขึ้นบนพื้นฐานของแหล่งข้อมูลที่เชื่อหรือควรเชื่อว่ามี ความน่าเชื่อถือ และ/หรือมีความถูกต้อง อย่างไรก็ตามบริษัทไม่รับรองความถูกต้องครบถ้วนของข้อมูลดังกล่าว ข้อมูลและความเห็นที่ปรากฏอยู่ในรายงานฉบับนี้อาจมีการเปลี่ยนแปลง แก้ไข หรือเพิ่มเติมได้ตลอดเวลาโดย ไม่ต้องแจ้งให้ทราบล่วงหน้า บริษัทไม่มีความประสงค์ที่จะชักจูงหรือชี้ชวนให้ผู้ลงทุน ลงทุนซื้อหรือขายหลักทรัพย์ตามที่ปรากฏในรายงานฉบับนี้ รวมทั้งบริษัทไม่รับประกันผลตอบแทนหรือราคาของหลักทรัพย์ตาม ข้อมูลที่ปรากฏแต่อย่างใด บริษัทจึงไม่รับผิดชอบต่อความเสียหายใดๆ ที่เกิดขึ้นจากการนำข้อมูลหรือความเห็นในรายงานฉบับนี้ไปใช้ไม่ว่ากรณีใดก็ตาม ผู้ลงทุนควรศึกษาข้อมูลและใช้ดุลยพินิจอย่างรอบคอบในการ ตัดสินใจลงทุน

บริษัทขอสงวนลิขสิทธิ์ในข้อมูลและความเห็นที่ปรากฏอยู่ในรายงานฉบับนี้ ห้ามมิให้ผู้ใดนำข้อมูลและความเห็นในรายงานฉบับนี้ไปใช้ประโยชน์ คัดลอก ตัดแปลง ทำซ้ำ นำออกแสดงหรือเผยแพร่ต่อสาธารณชนไม่ว่า ทั้งหมดหรือบางส่วน โดยไม่ได้รับอนุญาตเป็นลายลักษณ์อักษรจากบริษัทล่วงหน้า การลงทุนในหลักทรัพย์มีความเสี่ยง ผู้ลงทุนควรศึกษาข้อมูลและพิจารณาอย่างรอบคอบก่อนการตัดสินใจลงทุน

บริษัทหลักทรัพย์ ฟินันเซีย ไซรัส จำกัด (มหาชน) และบริษัทหลักทรัพย์ที่ปรึกษาการลงทุน เอฟเอสเอส อินเตอร์เนชั่นแนล จำกัด เป็นบริษัทในเครือบริษัท ฟินันเซีย เอกซ์ จำกัด (มหาชน) โดยมีกรรมการหรือผู้บริหาร ร่วมกัน

คณะกรรมการ/ผู้บริหารของบริษัทหลักทรัพย์ ฟินันเซีย ไซรัส จำกัด (มหาชน) ได้ดำรงตำแหน่งคณะกรรมการ/ผู้บริหารของบริษัทจดทะเบียนดังนี้ AEONTS, BAFS, BE8, DV8, EA, FPT, FSX, KDH, SVI, VNG, WP, XO