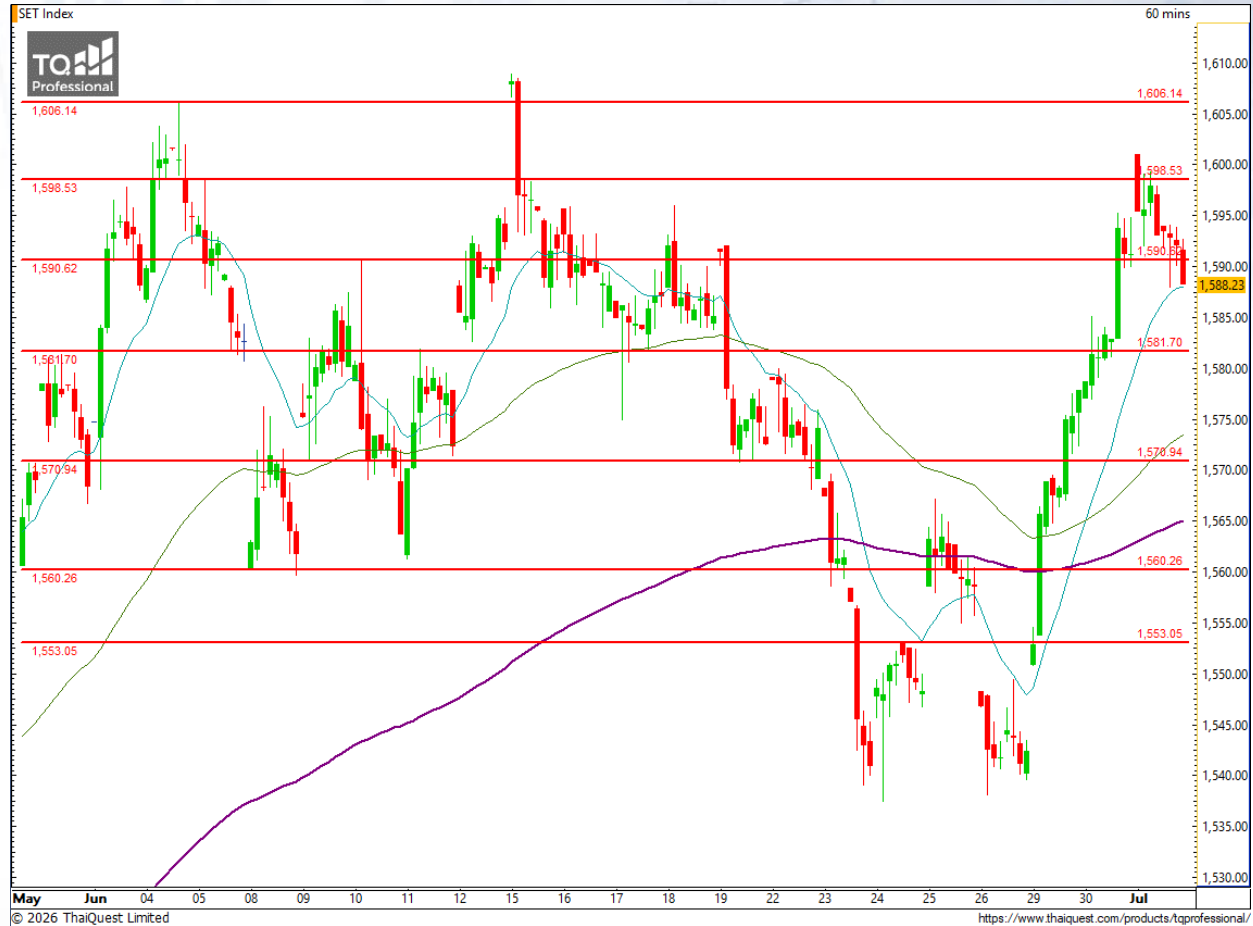


SET Index

พักตัวระยะสั้นในภาพทางบวก

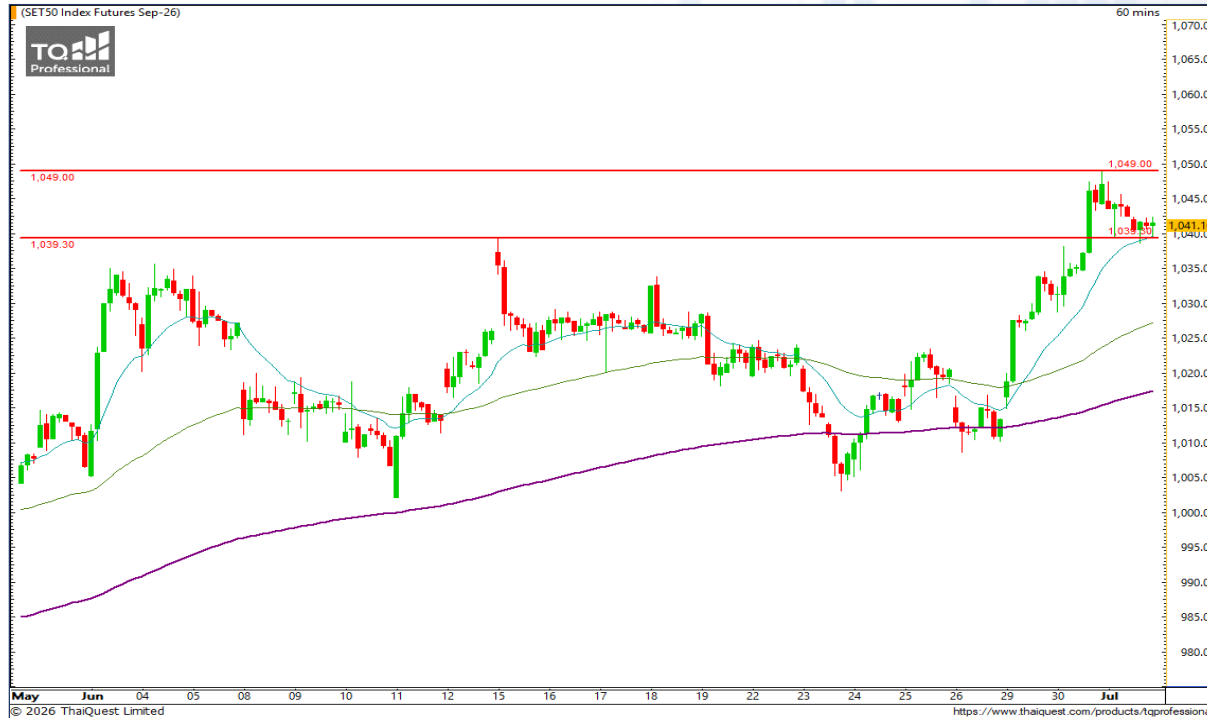
เมื่อวานนี้ SET ปิดที่ระดับ 1588.23 จุด (-3.01 จุด)

ภาพกราฟราย 60 นาที ขึ้นทดสอบแนวต้านบริเวณ 1600 จุด ก่อนลงพักตัวลดความร้อนแรง โดยระยะสั้นยังให้น้ำหนักไปทางบวก หากไม่หลุดแนวรับ 1580 จุด และหากผ่านระดับ 1600-1610 จุด ก็จะเป็นขาขึ้นต่อเนื่องอีกครั้ง



Support : 1580 / 1570 Resistance : 1590 / 1600

CHART INSIGHT SET50 Index Futures



ต้องยื่น 1039 จุด เพื่อรีบาวด์

1 ก.ค. 26 นักลงทุนต่างชาติ Short สุทธิ
-13,226 สัญญา
ค่า Basis ของ S50U26 คือ +5.86 จุด
กราฟราย 60 นาที ย่อตัวมาแนวรับบริเวณ 1039 จุด
และยังสามารถประคองตัวขึ้นระดับดังกล่าวได้ สะท้อน
โอกาสฟื้นตัวขึ้นต่อหากไม่หลุดแนวรับดังกล่าว โดยมี
แนวต้านสำคัญระยะสั้นบริเวณ 1049 จุด

กลยุทธ์ SET50 Index Futures

พอร์ต Long ต้นทุน 1038 จุด รอหากำไรที่ 1042-1044, 1049, และ 1053 จุด ตัดขาดทุนหากลงต่ำกว่า 1035 จุด

Support	Resistance
1039 / 1033	1044 / 1049

Contracts	Long	Short	Net	YTD
Institution	16,208	12,703	+3,505	-50,836
Foreign	77,102	90,328	-13,226	103,290
Local	41,962	32,241	+9,721	-52,454

CHART INSIGHT | Swing Trading



BAM

Support	6.55
Resistance	6.80 / 7.00 / 7.25
Stop loss	6.45

คำแนะนำระยะสั้น (BUY)

ราคากลับตัวขึ้นเหนือแนวรับสำคัญบริเวณ 6.55 บาท พร้อม Volume ขึ้นเหนือค่าเฉลี่ย สะท้อนโอกาสฟื้นตัว ต่อเนื่องล้นทดสอบแนวต้านสำคัญบริเวณ 7-7.25 บาท



BANPU

Support	5.30
Resistance	5.65 / 5.95
Stop loss	5.20

คำแนะนำระยะสั้น (BUY)

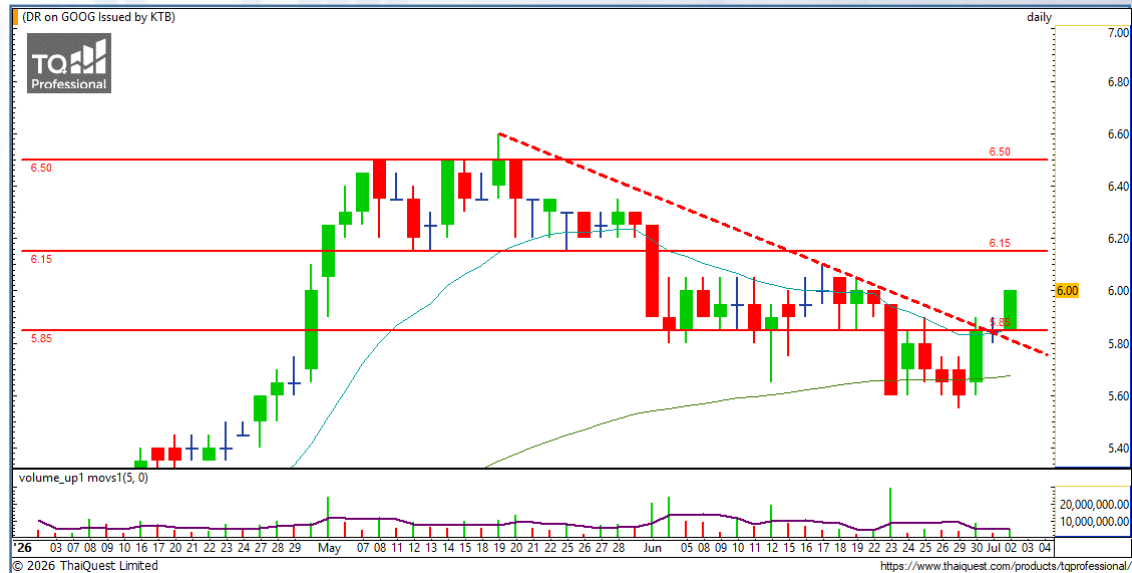
กราฟประคองตัวเหนือแนวรับสำคัญ 5.30 บาท โดยเรา มองหากไม่หลุดแนวดังกล่าว จะมีโอกาสฟื้นตัวต่อเนื่องล้น ทดสอบแนวต้าน 5.65 และ 5.95 บาท

GOOG80

Support 5.95
Resistance 6.15 / 6.50
Stop loss 5.85

คำแนะนำระยะสั้น (BUY)

กราฟพื้นที่ตัวเบรกเส้นกดขาลง สะท้อนโมเมนตัมทางบวกที่เพิ่มขึ้น และมีโอกาสขึ้นต่อล้นทดสอบแนวต้านถัดไปที่ 6.15 บาท และจะเป็นขาขึ้นต่อเนื่องหากเบรก 6.50 บาท



CRM80

Support 5.45
Resistance 5.65 / 5.90 / 6.15
top loss 5.35

คำแนะนำระยะสั้น (BUY)

ราคากลับตัวมายืนเหนือแนวรับ 5.35 บาท พร้อม Volume พุ่งเหนือค่าเฉลี่ย สะท้อนโอกาสขึ้นต่อเนื่องไปทดสอบแนวต้านถัดไปที่ 5.65 บาท



CHART INSIGHT

Commodity Market



Support

69 / 65

Resistance

72 / 76 / 80

ราคาน้ำมันดิบ Brent ลดต่อเนื่อง หลังจากผู้นำสหรัฐฯ กล่าวว่าการเจรจาสุดท้ายที่ประเทศกาตาร์ระหว่างอิหร่านกับสหรัฐฯ เป็นไปด้วยดี ซึ่งทำให้นักลงทุนคลายความกังวลเกี่ยวกับภาวะอุปทานชะงักงัน โดยกราฟกำลังปรับตัวลงเตรียมทดสอบแนวรับถัดไปบริเวณ 69 ดอลลาร์ ในขณะที่แนวรับสำคัญที่สุดอยู่บริเวณ 61-60 ดอลลาร์

CHART INSIGHT | Gold Futures



ผันผวนสูงออกด้านข้าง รอตัวเลขสำคัญ

ภาพทางเทคนิคราคาทองคำ (GOU26) ราย 60 นาที มีการเคลื่อนที่ระยะสั้นแบบ Sideway ที่มีความผันผวนสูง โดยมีแนวต้านสำคัญบริเวณ 4152 ดอลลาร์ ที่หากเบรคได้จะมีโอกาสฟื้นตัวต่อเนื่อง อย่างไรก็ตาม ภาพรวมนั้นเป็นทิศทางลบ และคาดว่าความชัดเจนจะมากขึ้นในคืนนี้จากการประกาศตัวเลข Non Farm

กลยุทธ์ Gold Futures

พอร์ตว่างแนะนำ Wait and See

Support	Resistance
4090 / 4066	4118 / 4152

Contracts	Long	Short	Net	YTD
Institution	1,396	1,609	-213	-3,558
Foreign	28,865	32,438	-3,573	+17,932
Local	20,450	16,664	+3,786	-14,374

วันที่ 1 ก.ค. 2026
กองทุน SPDR ซื้อทองคำ 0.28 ตัน
ถือครองทองคำล่าสุดที่ 1,005.36 ตัน

DISCLAIMER: รายงานฉบับนี้จัดทำโดยบริษัทหลักทรัพย์ที่ปรึกษาการลงทุน เอฟเอสเอส อินเตอร์เนชั่นแนล จำกัด "บริษัท" ข้อมูลที่ปรากฏในรายงานฉบับนี้ถูกจัดทำขึ้นบนพื้นฐานของแหล่งข้อมูลที่เชื่อใจหรือควรเชื่อว่ามี ความน่าเชื่อถือ และ/หรือมีความถูกต้อง อย่างไรก็ตามบริษัทไม่รับรองความถูกต้องครบถ้วนของข้อมูลดังกล่าว ข้อมูลและความเห็นที่ปรากฏอยู่ในรายงานฉบับนี้อาจมีการเปลี่ยนแปลง แก้ไข หรือเพิ่มเติมได้ตลอดเวลาโดย ไม่ต้องแจ้งให้ทราบล่วงหน้า บริษัทไม่มีความประสงค์ที่จะชักจูงหรือชี้ชวนให้ผู้ลงทุน ลงทุนซื้อหรือขายหลักทรัพย์ตามที่ปรากฏในรายงานฉบับนี้ รวมทั้งบริษัทไม่รับประกันผลตอบแทนหรือราคาของหลักทรัพย์ตาม ข้อมูลที่ปรากฏแต่อย่างใด บริษัทจึงไม่รับผิดชอบต่อความเสียหายใดๆ ที่เกิดขึ้นจากการนำข้อมูลหรือความเห็นในรายงานฉบับนี้ไปใช้ไม่ว่ากรณีใดก็ตาม ผู้ลงทุนควรศึกษาข้อมูลและใช้ดุลยพินิจอย่างรอบคอบในการ ตัดสินใจลงทุน

บริษัทขอสงวนลิขสิทธิ์ในข้อมูลและความเห็นที่ปรากฏอยู่ในรายงานฉบับนี้ ห้ามมิให้ผู้ใดนำข้อมูลและความเห็นในรายงานฉบับนี้ไปใช้ประโยชน์ คัดลอก ตัดแปลง ทำซ้ำ นำออกแสดงหรือเผยแพร่ต่อสาธารณชนไม่ว่า ทั้งหมดหรือบางส่วน โดยไม่ได้รับอนุญาตเป็นลายลักษณ์อักษรจากบริษัทล่วงหน้า การลงทุนในหลักทรัพย์มีความเสี่ยง ผู้ลงทุนควรศึกษาข้อมูลและพิจารณาอย่างรอบคอบก่อนการตัดสินใจลงทุน

บริษัทหลักทรัพย์ ฟินันเซีย ไซรัส จำกัด (มหาชน) และบริษัทหลักทรัพย์ที่ปรึกษาการลงทุน เอฟเอสเอส อินเตอร์เนชั่นแนล จำกัด เป็นบริษัทในเครือบริษัท ฟินันเซีย เอกซ์ จำกัด (มหาชน) โดยมีกรรมการหรือผู้บริหาร ร่วมกัน

คณะกรรมการ/ผู้บริหารของบริษัทหลักทรัพย์ ฟินันเซีย ไซรัส จำกัด (มหาชน) ได้ดำรงตำแหน่งคณะกรรมการ/ผู้บริหารของบริษัทจดทะเบียนดังนี้ AEONTS, BAFS, BE8, DV8, EA, FPT, FSX, KDH, SVI, VNG, WP, XO