

SET Index

มุ่งสู่ระดับ 1600 จุด อีกครั้ง

เมื่อวานนี้ SET ปิดที่ระดับ 1591.24 จุด (+13.43 จุด)

ภาพกราฟราย 60 นาที พื้นตัวต่อเนื่องเบรกแนวต้าน 1580 และ 1590 จุด ขึ้นมาได้สำเร็จ สะท้อนโอกาสขึ้นต่อลู่ทดสอบแนวต้านระดับ 1600 และ 1606-1609 จุด อีกครั้ง อย่างไรก็ตาม กราฟที่ขึ้นมาค่อนข้างชัน จนระดับ RSI เข้าเขต Overbought อาจเสี่ยงต่อการพักฐานระยะสั้นลงมาได้เสมอ



Support : 1590 / 1580 Resistance : 1600 / 1606-1609

CHART INSIGHT SET50 Index Futures



ภาพขาขึ้น หากยืนระดับ 1039 จุด

30 มิ.ย. 26 นักลงทุนต่างชาติ Long สุทธิ +12,991 สัญญา
 ค่า Basis ของ S50U26 คือ +7.38 จุด
 กราฟราย 60 นาที พุ่งขึ้นร้อนแรงทำ New High เบรกแนวต้าน 1039 จุด ขึ้นมา และ RSI ได้เข้าสู่ระดับ Overbought แล้ว ทำให้ระยะสั้นอาจพักตัวลงมาก่อน โดยเรายังมองภาพขาขึ้นที่ชัดเจนหากสามารถยืนเหนือแนวรับสำคัญ 1039 จุด ได้

กลยุทธ์ SET50 Index Futures

พอร์ตว่างแนะนำ Long บริเวณ 1039-1036 จุด เพื่อทำกำไรที่ 1044, 1053, และ 1061 จุด ตัดขาดทุนหากลงต่ำกว่า 1033 จุด

Support	Resistance
1039 / 1033	1053 / 1061

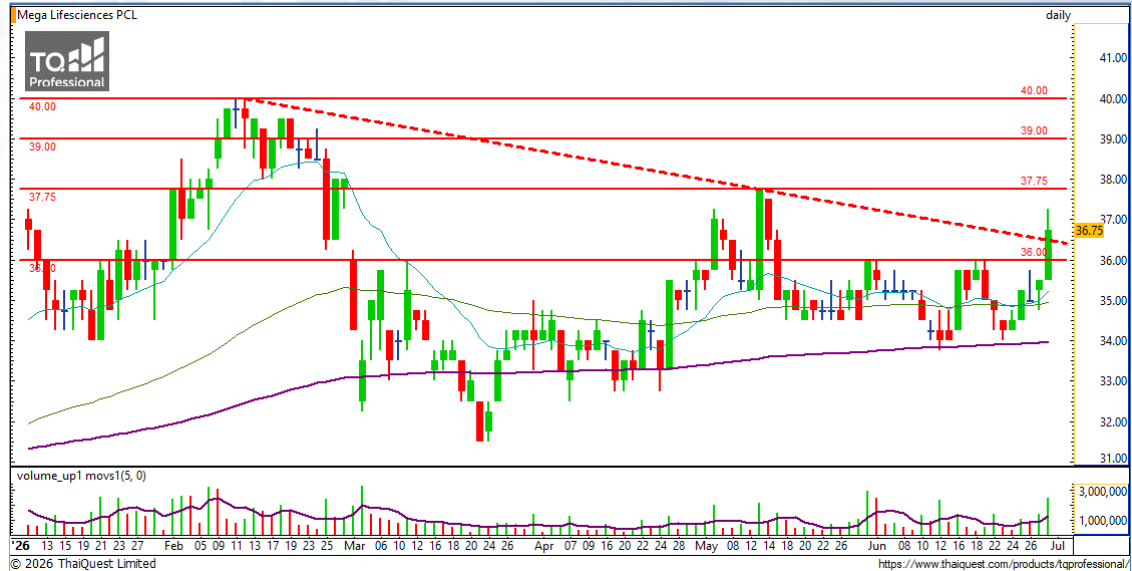
Contracts	Long	Short	Net	YTD
Institution	19,827	24,210	-4,383	-54,341
Foreign	105,082	92,091	+12,991	116,516
Local	48,369	56,977	-8,608	-62,175

MEGA

Support 36
Resistance 37.75 / 39 / 40
Stop loss 35.50

คำแนะนำระยะสั้น (BUY)

กราฟขึ้นเบรกแนวต้าน 36 บาท พร้อม Volume พุ่งขึ้น
เหนือค่าเฉลี่ยต่อเนื่อง และยังเบรกเส้นกดขาลง สะท้อน
โอกาสขึ้นต่อล้นทดสอบแนวต้านถัดไป 37.75 บาท



TLI

Support 11.40
Resistance 11.70 / 12.20
Stop loss 11.20

คำแนะนำระยะสั้น (BUY)

ราคาขึ้นเบรกเส้นกดขาลง พร้อม Volume พุ่งตัวเหนือ
ค่าเฉลี่ย สะท้อนโอกาสจบรอบการพักตัว แล้วล้นกลับไป
เบรก 12.20 บาท เพื่อเป็นขาขึ้นต่อเนื่องอีกครั้ง



CHART INSIGHT | Swing Trading



BCP

Support	33.50
Resistance	35 / 36.25 / 37.50
Stop loss	32.75

คำแนะนำระยะสั้น (BUY)

ราคากลับตัวขึ้นเหนือแนวรับสำคัญ 32.75 บาท พร้อม Volume ขึ้นร้อนแรงเหนือค่าเฉลี่ย สะท้อนโอกาสฟื้นตัว ต่อเนื่องล้นทดสอบแนวต้านถัดไป 35 และ 36.25 บาท



MAGURO

Support	17.60
Resistance	18.30 / 19.40
Stop loss	17.20

คำแนะนำระยะสั้น (BUY)

Volume ขึ้นเหนือค่าเฉลี่ยพร้อมราคาที่ฟื้นตัวจากแนวรับสำคัญ 17.20 บาท ทำให้มีโอกาสขึ้นต่อเนื่องโดยเฉพาะ หากเบรกแนวต้าน 18.30 บาท ขึ้นไป

TSLA80

Support 2.78
Resistance 2.90 / 3.02 / 3.14
Stop loss 2.72

คำแนะนำระยะสั้น (BUY)

กราฟฟันตัวเบรกเส้นกอดขาลง สะท้อนโมเมนตัมทางบวกที่เพิ่มขึ้น และมีโอกาสขึ้นต่อลู่ทดสอบแนวต้านถัดไปที่ 2.90 บาท และจะเป็นขาขึ้นต่อเนื่องหากเบรก 3.14 บาท



KUAISH80

Support 1.74
Resistance 1.83 / 1.93-1.95
top loss 1.72

คำแนะนำระยะสั้น (BUY)

ราคากลับตัวมายืนเหนือแนวรับ 1.72 บาท พร้อม Volume พุ่งแรงเหนือค่าเฉลี่ย สะท้อนโอกาสขึ้นต่อเนื่องไปทดสอบแนวต้านสำคัญถัดไปที่ 1.72 และ 1.93-1.95 บาท



CHART INSIGHT Commodity Market



Support

72 / 69

Resistance

76 / 80

ราคาน้ำมันดิบ Brent ประคองตัว ขณะที่นักลงทุนจับตาดูการเจรจาทางอ้อมครั้งใหม่ระหว่างเจ้าหน้าที่ระดับสูงของสหรัฐอเมริกาและอิหร่าน ซึ่งจัดขึ้นที่กรุงโดฮา ประเทศกาตาร์ โดยกราฟกำลังแกว่งตัวผันผวนเล็กน้อยบริเวณแนวรับ 72 ดอลลาร์ แต่หากยืนไม่ได้จะลงไปทดสอบแนวรับถัดไปบริเวณ 69 ดอลลาร์ ในขณะที่แนวรับสำคัญที่สุดอยู่บริเวณ 61-60 ดอลลาร์ แต่หากยืนได้ จะมีโอกาสฟื้นตัวกลับไปทดสอบแนวต้านสำคัญบริเวณ 80 ดอลลาร์ อีกครั้ง

CHART INSIGHT | Gold Futures



แก่งตัวออกข้าง แต่ค่อนข้างไปทางลบ

ภาพทางเทคนิคราคาทองคำ (GOU26) ราย 60 นาที มีการเคลื่อนที่ระยะสั้นแบบ Sideway แต่ยังมีภาพรวมค่อนข้างไปทางลบ จากระดับของจุดสูงสุดที่ต่ำลง รวมถึงฐานด้านล่างที่ต่ำลงต่อเนื่องด้วย จึงต้องระวังการปรับตัวลงต่อ โดยมีแนวรับระยะสั้นบริเวณ 4060-4055 และ 4040 ดอลลาร์ รอทดสอบ

กลยุทธ์ Gold Futures

พอร์ต Short ต้นทุน 4083 ดอลลาร์ ปิดทำกำไรที่ 4065 ดอลลาร์ แล้ว พอร์ตวางแนะนำ Wait and See

Support	Resistance
4060-4055 / 4040	4075 / 4090

Contracts	Long	Short	Net	YTD
Institution	2,325	3,784	-1,459	-3,345
Foreign	32,964	32,219	+745	+21,505
Local	21,073	20,359	+714	-18,160

วันที่ 30 มิ.ย. 2026
กองทุน SPDR ไม่เปลี่ยนแปลง
ถือครองทองคำล่าสุดที่ 1,005.08 ตัน

DISCLAIMER: รายงานฉบับนี้จัดทำโดยบริษัทหลักทรัพย์ที่ปรึกษาการลงทุน เอฟเอสเอส อินเตอร์เนชั่นแนล จำกัด "บริษัท" ข้อมูลที่ปรากฏในรายงานฉบับนี้ถูกจัดทำขึ้นบนพื้นฐานของแหล่งข้อมูลที่เชื่อใจหรือควรเชื่อว่ามี ความน่าเชื่อถือ และ/หรือมีความถูกต้อง อย่างไรก็ตามบริษัทไม่รับรองความถูกต้องครบถ้วนของข้อมูลดังกล่าว ข้อมูลและความเห็นที่ปรากฏอยู่ในรายงานฉบับนี้อาจมีการเปลี่ยนแปลง แก้ไข หรือเพิ่มเติมได้ตลอดเวลาโดย ไม่ต้องแจ้งให้ทราบล่วงหน้า บริษัทไม่มีความประสงค์ที่จะชักจูงหรือชี้ชวนให้ผู้ลงทุน ลงทุนซื้อหรือขายหลักทรัพย์ตามที่ปรากฏในรายงานฉบับนี้ รวมทั้งบริษัทไม่รับประกันผลตอบแทนหรือราคาของหลักทรัพย์ตาม ข้อมูลที่ปรากฏแต่อย่างใด บริษัทจึงไม่รับผิดชอบต่อความเสียหายใดๆ ที่เกิดขึ้นจากการนำข้อมูลหรือความเห็นในรายงานฉบับนี้ไปใช้ไม่ว่ากรณีใดก็ตาม ผู้ลงทุนควรศึกษาข้อมูลและใช้ดุลยพินิจอย่างรอบคอบในการ ตัดสินใจลงทุน

บริษัทขอสงวนลิขสิทธิ์ในข้อมูลและความเห็นที่ปรากฏอยู่ในรายงานฉบับนี้ ห้ามมิให้ผู้ใดนำข้อมูลและความเห็นในรายงานฉบับนี้ไปใช้ประโยชน์ คัดลอก ตัดแปลง ทำซ้ำ นำออกแสดงหรือเผยแพร่ต่อสาธารณชนไม่ว่า ทั้งหมดหรือบางส่วน โดยไม่ได้รับอนุญาตเป็นลายลักษณ์อักษรจากบริษัทล่วงหน้า การลงทุนในหลักทรัพย์มีความเสี่ยง ผู้ลงทุนควรศึกษาข้อมูลและพิจารณาอย่างรอบคอบก่อนการตัดสินใจลงทุน

บริษัทหลักทรัพย์ ฟินันเซีย ไซรัส จำกัด (มหาชน) และบริษัทหลักทรัพย์ที่ปรึกษาการลงทุน เอฟเอสเอส อินเตอร์เนชั่นแนล จำกัด เป็นบริษัทในเครือบริษัท ฟินันเซีย เอกซ์ จำกัด (มหาชน) โดยมีกรรมการหรือผู้บริหาร ร่วมกัน

คณะกรรมการ/ผู้บริหารของบริษัทหลักทรัพย์ ฟินันเซีย ไซรัส จำกัด (มหาชน) ได้ดำรงตำแหน่งคณะกรรมการ/ผู้บริหารของบริษัทจดทะเบียนดังนี้ AEONTS, BAFS, BE8, DV8, EA, FPT, FSX, KDH, SVI, VNG, WP, XO