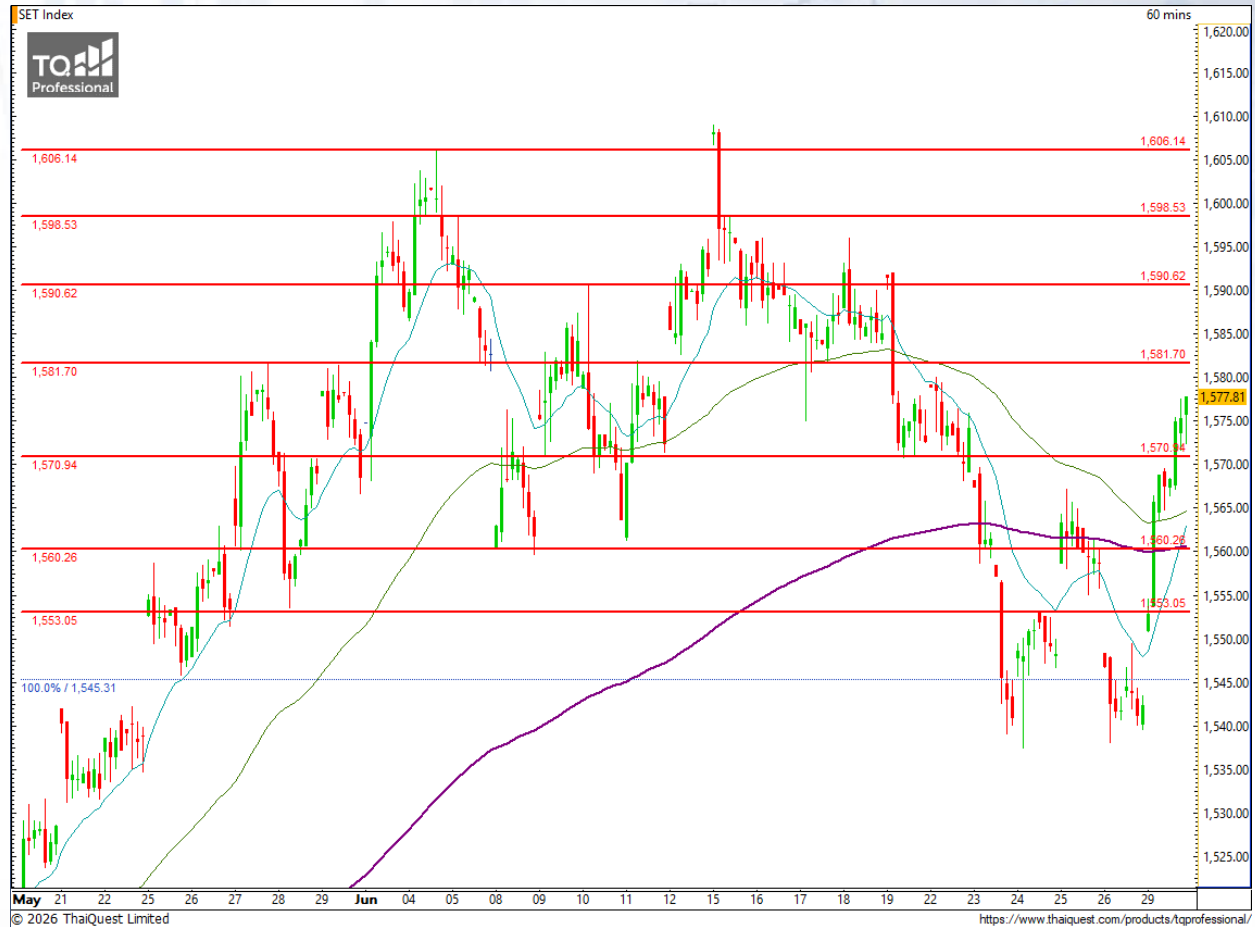


SET Index

พลิกกลับแรง ลุ้นเบรก 1580 จุด

เมื่อวานนี้ SET ปิดที่ระดับ 1577.81 จุด
(+35.47 จุด)

ภาพกราฟราย 60 นาที พลิกขึ้นแรงและเบรก
แนวต้านสำคัญบริเวณ 1560 จุด ขึ้นมาได้ และ
กำลังจะขึ้นทดสอบแนวต้านสำคัญอีกระดับที่
1580 จุด ที่หากผ่าน จะมีโอกาสกลับไปสู่ระดับ
1600-1607 จุด อีกครั้ง แต่หากย่อลงมา ขอ
เพียงไม่ลงต่ำกว่า 1560 จุด ยังมองภาพบวก

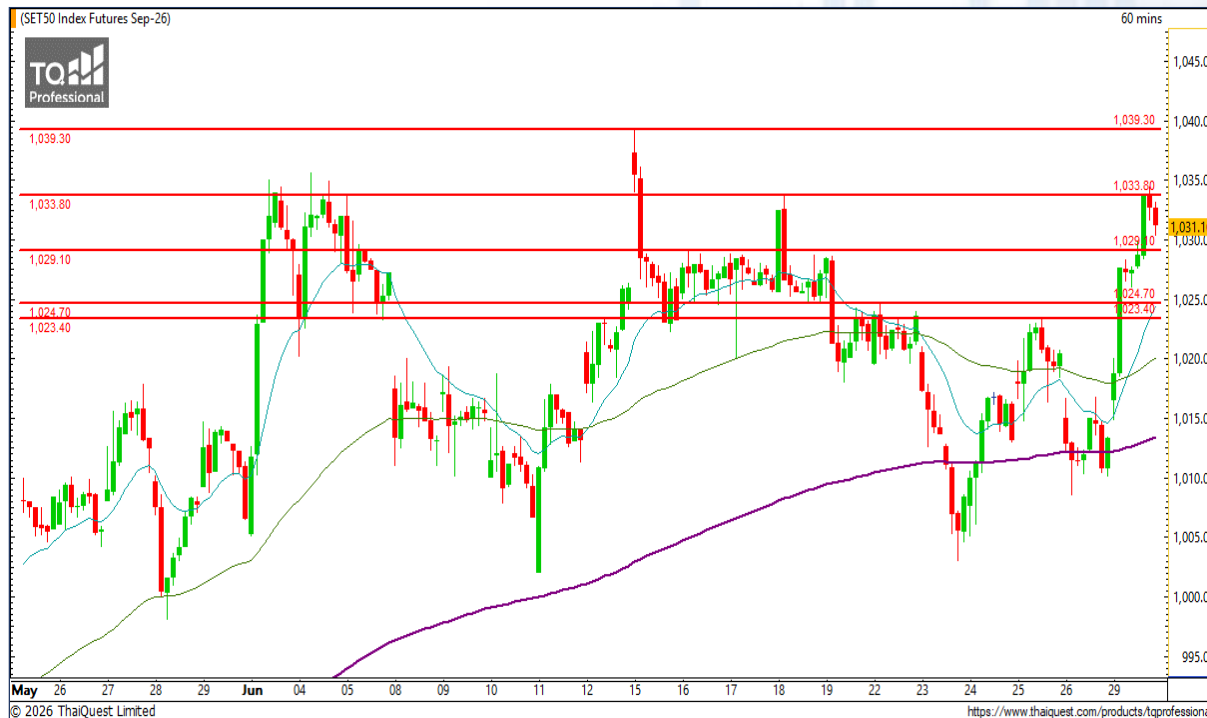


© 2026 ThaiQuest Limited

<https://www.thaiquest.com/products/tqprofessional/>

Support : 1570 / 1560 Resistance : 1580 / 1590

CHART INSIGHT SET50 Index Futures



ขึ้นแรง แต่ยังติดแนวต้านสำคัญ

29 มิ.ย. 26 นักลงทุนต่างชาติ Long สุทธิ +36,226 สัญญา
 ค่า Basis ของ S50U26 คือ -0.35 จุด
 กราฟราย 60 นาที พุ่งขึ้นร้อนแรงแทบไม่มีจังหวะพัก
 ก่อนขึ้นทดสอบแนวต้านสำคัญที่ 1033 จุด แล้วเริ่มย่อตัวลงเล็กน้อย โดยเรามองภาพบวกที่ชัดเจนหากไม่ลงต่ำกว่าระดับแนวรับ 1023 จุด

กลยุทธ์ SET50 Index Futures

พอร์ตว่างแนะนำ Long บริเวณ 1024-1022 จุด
 เพื่อทำกำไรที่ 1029, 1033, และ 1039 จุด ตัด
 ขาดทุนหากลงต่ำกว่า 1018 จุด

Support	Resistance
1029 / 1024-1023	1033 / 1039

Contracts	Long	Short	Net	YTD
Institution	25,801	31,236	-5,435	-49,958
Foreign	125,427	89,201	+36,226	+103,525
Local	51,361	82,152	-30,791	-53,567

SCC

Support 243
Resistance 252 / 259-262
Stop loss 240

คำแนะนำระยะสั้น (BUY)

กราฟฟื้นตัวกลับมาเบรกแนวต้าน 243 บาท ขึ้นมาได้ ทำให้โมเมนตัมทางบวกกลับมาดูแข็งแกร่งอีกครั้ง และมีลุ้นขึ้นต่อล้นทดสอบแนวต้านเดิมบริเวณ 252 บาท



SPRC

Support 7.50
Resistance 7.90 / 8.20
Stop loss 7.40

คำแนะนำระยะสั้น (BUY)

ราคาขึ้นต่อเนื่องและเบรกเส้นกดขาลง สะท้อนโอกาสจบรอบการพักตัวและมีโอกาสฟื้นตัวต่อเนื่องเพื่อล้นเบรกแนวต้าน 8.20 บาท เพื่อเป็นขาขึ้นอีกครั้ง

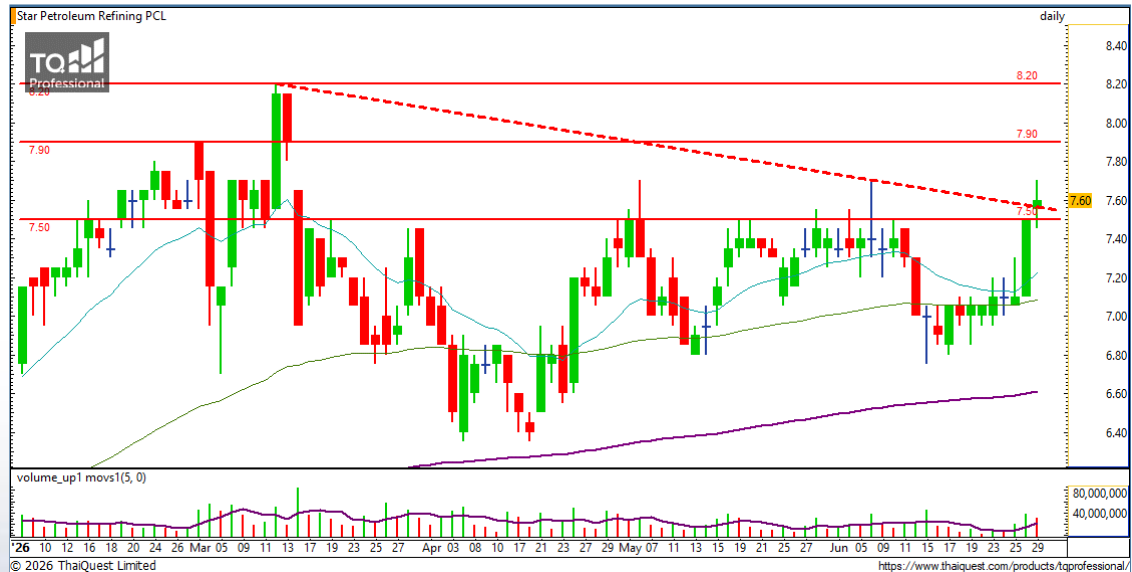


CHART INSIGHT | Swing Trading



THCOM

Support	10.80
Resistance	11.40 / 12
Stop loss	10.60

คำแนะนำระยะสั้น (BUY)

ราคาปรับตัวขึ้นจากเส้นค่าเฉลี่ยสำคัญและแนวรับสำคัญที่ 10.80 บาท ทำให้ระยะสั้นมีโอกาสขึ้นต่อเนื่องล้นทดสอบแนวต้านบริเวณ 11.40 และ 12 บาท



BANPU

Support	5.30
Resistance	5.55-5.70 / 6
Stop loss	5.20

คำแนะนำระยะสั้น (BUY)

กราฟค่อย ๆ มีแรงซ็อกกลับพร้อมฟื้นตัวขึ้นเหนือแนวรับสำคัญบริเวณ 5.30 บาท ทำให้มีโอกาสขึ้นต่อล้นทดสอบแนวต้านแรกที่ 5.55-5.70 บาท

TENCENT80

Support 17.90
Resistance 18.60 / 19.40 / 20.20
Stop loss 17.50

คำแนะนำระยะสั้น (BUY)

กราฟพื้นที่ตัวจากแนวรับสำคัญ 17.50 บาท พร้อม Volume พุ่งแรง และแท่งเทียนทางบวกที่แข็งแกร่ง ทำให้มีโอกาสขึ้นต่อล้นทดสอบแนวต้านแรก 18.60 บาท



MELI06

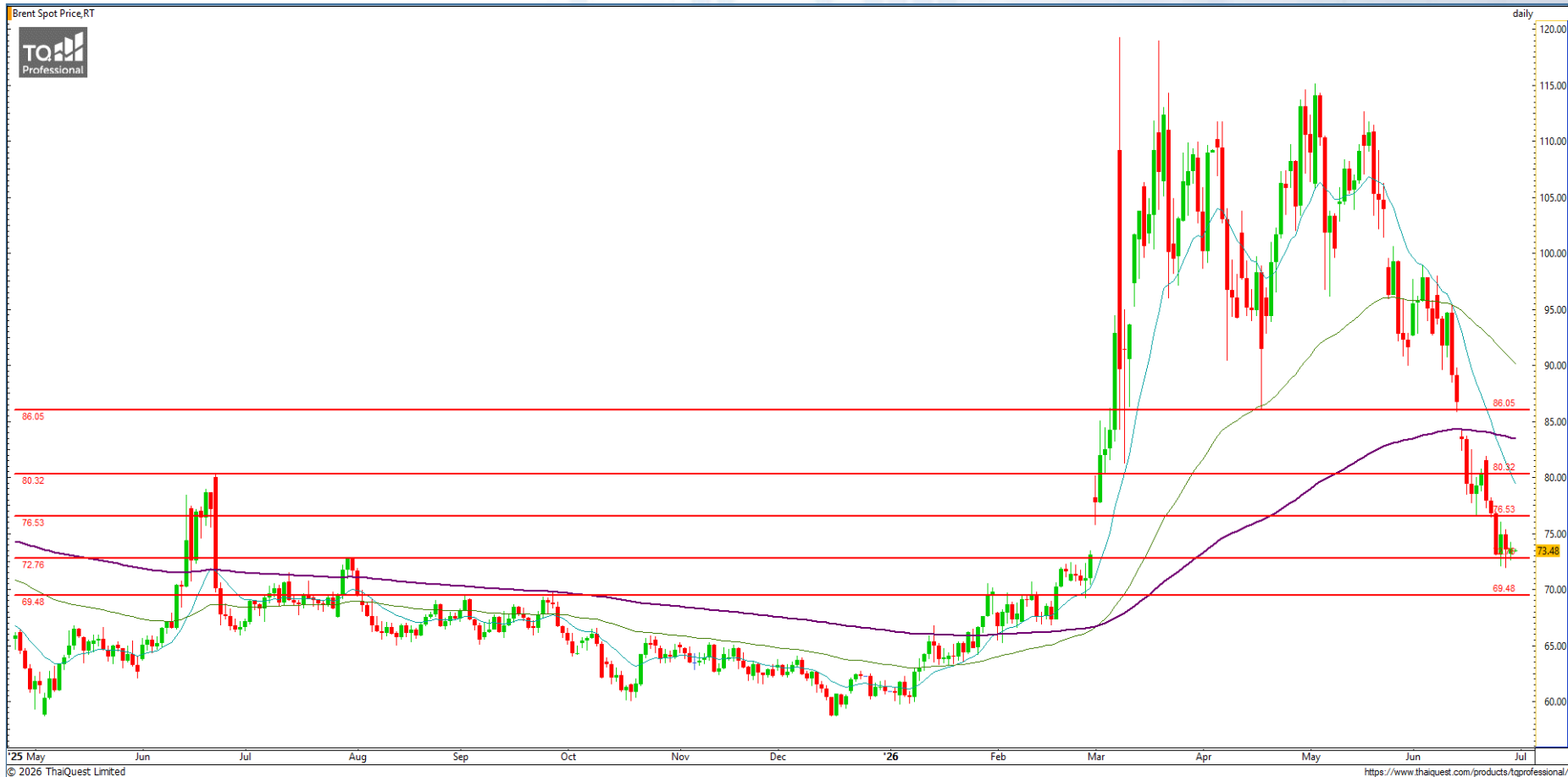
Support 2.26
Resistance 2.42 / 2.58
top loss 2.22

คำแนะนำระยะสั้น (BUY)

ราคาขึ้นเบรกแนวต้าน 2.26 บาท พร้อม Volume พุ่งแรงเหนือค่าเฉลี่ย สะท้อนโอกาสขึ้นต่อเนื่องไปทดสอบแนวต้านสำคัญถัดไปที่ 2.42 บาท



CHART INSIGHT Commodity Market



Support

72 / 69

Resistance

76 / 80

ราคาน้ำมันดิบ Brent เริ่มชะลอการลงอีกครั้ง เนื่องจากความตึงเครียดครั้งใหม่ระหว่างสหรัฐอเมริกากับอิหร่านได้ผลักดันราคาน้ำมันปรับตัวสูงขึ้น ซึ่งทำให้นักลงทุนกังวลว่าจะทำให้เงินเฟ้อติดตัวขึ้นและกดดันให้ธนาคารกลางสหรัฐฯ (เฟด) ปรับขึ้นอัตราดอกเบี้ย

โดยกราฟกำลังแกว่งตัวผันผวนเล็กน้อยบริเวณแนวรับ 72 ดอลลาร์ แต่หากยืนไม่ได้จะลงไปทดสอบแนวรับถัดไปบริเวณ 69 ดอลลาร์ ในขณะที่แนวรับสำคัญที่สุดอยู่บริเวณ 61-60 ดอลลาร์ แต่หากยืนได้ จะมีโอกาสฟื้นตัวกลับไปทดสอบแนวต้านสำคัญบริเวณ 80 ดอลลาร์ อีกครั้ง

CHART INSIGHT | Gold Futures



หลุดแนวรับจากเส้นขาขึ้น

ภาพทางเทคนิคราคาทองคำ (GOU26) ราย 60 นาที มีการปรับตัวลงต่อเนื่องและหลุดจากเส้นแนวโน้มขาขึ้นระยะสั้นลงมา ทำให้ภาพทางบวกลดลงและมีโอกาสปรับตัวลงต่อได้ โดยเฉพาะหากทำ New Low ลงต่ำกว่า 4060-4055 ดอลลาร์ลงมา

กลยุทธ์ Gold Futures

พอร์ต Short ต้นทุน 4113 ดอลลาร์ ปิดทำกำไรที่ 4092 ดอลลาร์ แล้ว พอร์ตวางแนะนำ Wait and See

Support	Resistance
4060 / 4040	4090 / 4100

Contracts	Long	Short	Net	YTD
Institution	4,719	3,448	+1,271	-1,886
Foreign	32,167	33,326	-1,159	+20,760
Local	20,911	21,023	-112	-18,874

วันที่ 29 มิ.ย. 2026
กองทุน SPDR ไม่เปลี่ยนแปลง
ถือครองทองคำล่าสุดที่ 1,005.08 ตัน

DISCLAIMER: รายงานฉบับนี้จัดทำโดยบริษัทหลักทรัพย์ที่ปรึกษาการลงทุน เอฟเอสเอส อินเตอร์เนชั่นแนล จำกัด "บริษัท" ข้อมูลที่ปรากฏในรายงานฉบับนี้ถูกจัดทำขึ้นบนพื้นฐานของแหล่งข้อมูลที่เชื่อใจหรือควรเชื่อว่ามี ความน่าเชื่อถือ และ/หรือมีความถูกต้อง อย่างไรก็ตามบริษัทไม่รับรองความถูกต้องครบถ้วนของข้อมูลดังกล่าว ข้อมูลและความเห็นที่ปรากฏอยู่ในรายงานฉบับนี้อาจมีการเปลี่ยนแปลง แก้ไข หรือเพิ่มเติมได้ตลอดเวลาโดย ไม่ต้องแจ้งให้ทราบล่วงหน้า บริษัทไม่มีความประสงค์ที่จะชักจูงหรือชี้ชวนให้ผู้ลงทุน ลงทุนซื้อหรือขายหลักทรัพย์ตามที่ปรากฏในรายงานฉบับนี้ รวมทั้งบริษัทไม่รับประกันผลตอบแทนหรือราคาของหลักทรัพย์ตาม ข้อมูลที่ปรากฏแต่อย่างใด บริษัทจึงไม่รับผิดชอบต่อความเสียหายใดๆ ที่เกิดขึ้นจากการนำข้อมูลหรือความเห็นในรายงานฉบับนี้ไปใช้ไม่ว่ากรณีใดก็ตาม ผู้ลงทุนควรศึกษาข้อมูลและใช้ดุลยพินิจอย่างรอบคอบในการ ตัดสินใจลงทุน

บริษัทขอสงวนลิขสิทธิ์ในข้อมูลและความเห็นที่ปรากฏอยู่ในรายงานฉบับนี้ ห้ามมิให้ผู้ใดนำข้อมูลและความเห็นในรายงานฉบับนี้ไปใช้ประโยชน์ คัดลอก ตัดแปลง ทำซ้ำ นำออกแสดงหรือเผยแพร่ต่อสาธารณชนไม่ว่า ทั้งหมดหรือบางส่วน โดยไม่ได้รับอนุญาตเป็นลายลักษณ์อักษรจากบริษัทล่วงหน้า การลงทุนในหลักทรัพย์มีความเสี่ยง ผู้ลงทุนควรศึกษาข้อมูลและพิจารณาอย่างรอบคอบก่อนการตัดสินใจลงทุน

บริษัทหลักทรัพย์ ฟินันเซีย ไซรัส จำกัด (มหาชน) และบริษัทหลักทรัพย์ที่ปรึกษาการลงทุน เอฟเอสเอส อินเตอร์เนชั่นแนล จำกัด เป็นบริษัทในเครือบริษัท ฟินันเซีย เอกซ์ จำกัด (มหาชน) โดยมีกรรมการหรือผู้บริหาร ร่วมกัน

คณะกรรมการ/ผู้บริหารของบริษัทหลักทรัพย์ ฟินันเซีย ไซรัส จำกัด (มหาชน) ได้ดำรงตำแหน่งคณะกรรมการ/ผู้บริหารของบริษัทจดทะเบียนดังนี้ AEONTS, BAFS, BE8, DV8, EA, FPT, FSX, KDH, SVI, VNG, WP, XO