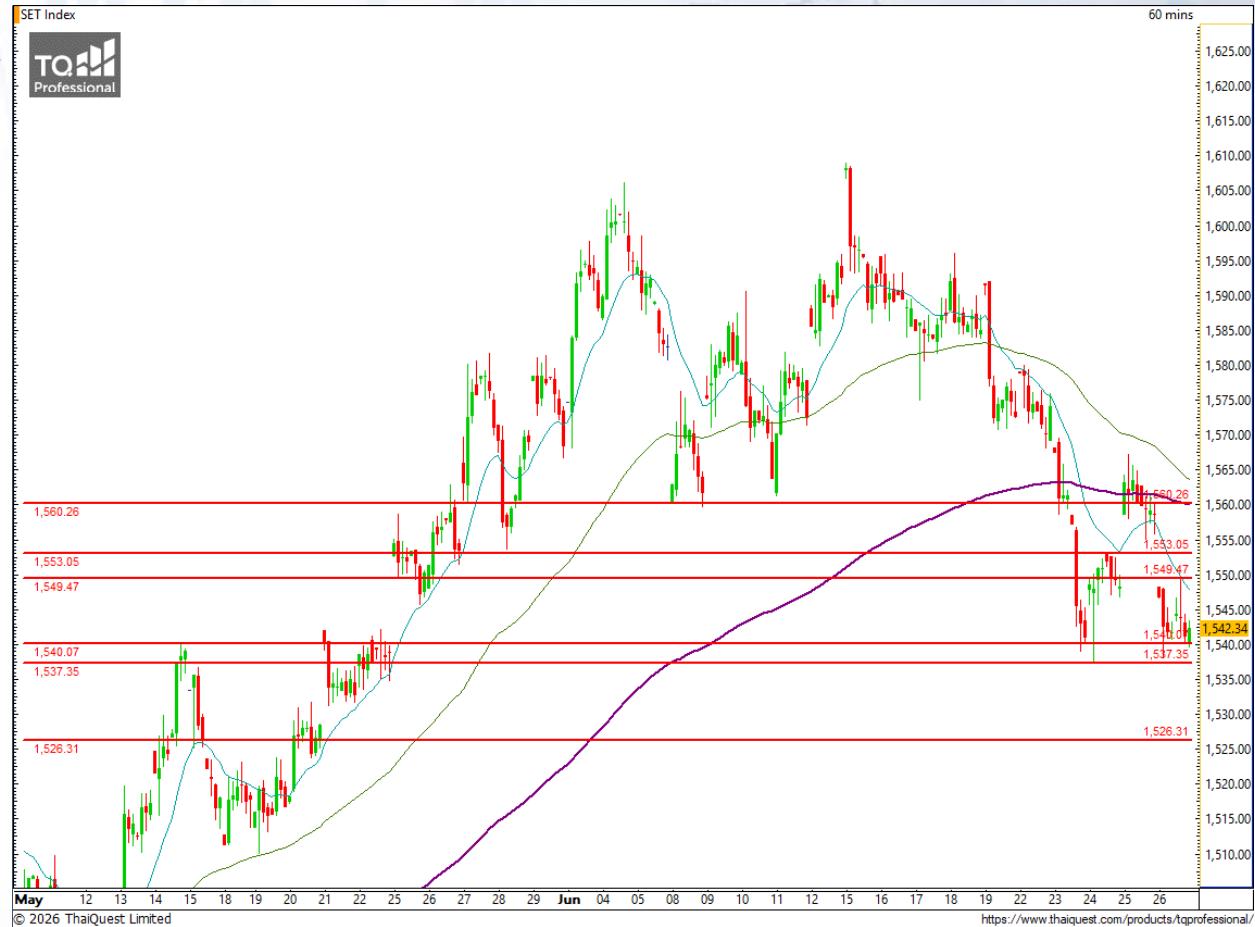


### SET Index

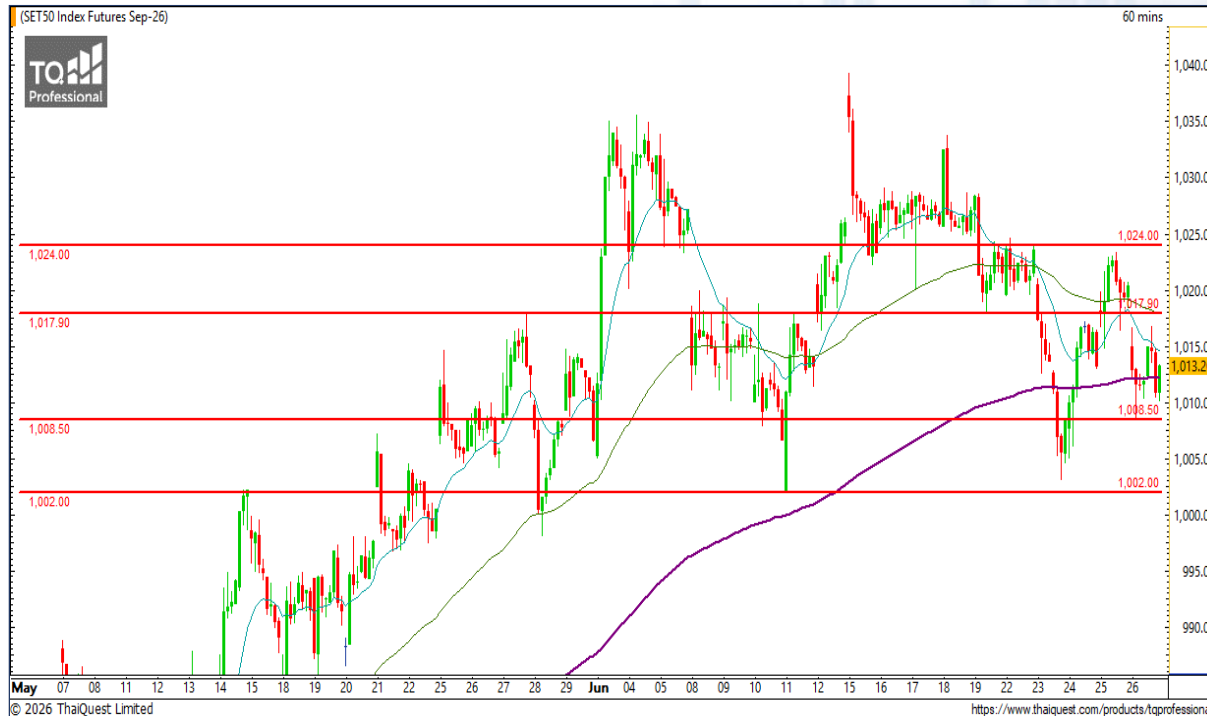
#### ภาพลบกดดัน หลังติดแนวต้าน

เมื่อวันศุกร์ SET ปิดที่ระดับ 1542.34 จุด (-16.21 จุด)  
 ภาพกราฟราย 60 นาที มีแรงกดดันทางลบจากการที่ขึ้นไม่ผ่านแนวต้านสำคัญบริเวณ 1560 จุด ทำให้กราฟมีโอกาสปรับตัวลงต่อเนื่องได้ โดยเฉพาะหากกระแสน้ำไม่สามารถยืนเหนือแนวรับบริเวณ 1540-1537 จุด โดยแนวรับสำคัญในภาพใหญ่อยู่บริเวณ 1506 จุด



**Support : 1540-1537 / 1526      Resistance : 1550 / 1560**

# CHART INSIGHT SET50 Index Futures



## แกว่งตัวโซนเส้นค่าเฉลี่ยสำคัญ

26 มิ.ย. 26 นักลงทุนต่างชาติ Short สุทธิ  
-6,354 สัญญา  
ค่า Basis ของ S50U26 คือ +1.97 จุด  
กราฟราย 60 นาที แกว่งตัวผันผวนบริเวณเส้น  
ค่าเฉลี่ยสำคัญ โดยคาดว่าจะออกข้างสักระยะใน  
กรอบ 1002-1024 จุด ก่อนเลือกทิศทางที่ชัดเจนอีก  
ครั้ง โดยระยะสั้นเริ่มมีโมเมนตัมทางลบเข้ามาจากการ  
ทำ New High ไม่ได้หลายต่อหลายครั้ง

## กลยุทธ์ SET50 Index Futures

พอร์ต Short ต้นทุน 1016 จุด ปิดหากำไรที่ 1010  
จุด แล้ว พอร์ตว่างแนะนำ Wait and See

Support

1008 / 1002

Resistance

1017 / 1024

Contracts	Long	Short	Net	YTD
Institution	38,829	39,383	-554	-44,523
Foreign	246,388	252,742	-6,354	+67,299
Local	63,025	56,117	+6,908	-22,776

# CHART INSIGHT Momentum Trading

## TOA

Support 13.90  
Resistance 14.70-14.90 / 15.60  
Stop loss 13.70

### คำแนะนำระยะสั้น (BUY)

กราฟขึ้นทำ New High ระยะสั้นต่อเนื่อง พร้อม Volume พุ่งเบรกค่าเฉลี่ยอีกครั้ง สะท้อนโอกาสรีบาวด์ไปทดสอบ แนวต้านแรกบริเวณ 14.70-14.90 บาท



## JMT

Support 11.40  
Resistance 12 / 12.70 / 13.50  
Stop loss 11.20

### คำแนะนำระยะสั้น (BUY)

ราคาประคองตัวแดนบวกพร้อม Volume เหนือค่าเฉลี่ย ต่อเนื่อง ทำให้มีลุ้นขึ้นต่อเนื่องไปทดสอบแนวต้าน 12.70 และ 13.50 บาท ที่หากผ่านจะเป็นขาขึ้นในภาพใหญ่กว่า



# CHART INSIGHT | Swing Trading



## ADVANC

Support	349
Resistance	360 / 368-372
Stop loss	347

### คำแนะนำระยะสั้น (BUY)

ราคาปรับตัวลงถึงแนวรับจากฐานก่อนหน้านี้ 349 บาท ก่อนติดตัวกลับปิดแท่งเทียนเป็นบวก สะท้อนโอกาสรีบาวด์กลับสู่แนวต้าน 360 บาท เป็นแนวต้านแรก



## BCP

Support	32.75
Resistance	34 / 35.50 / 37.50
Stop loss	32

### คำแนะนำระยะสั้น (BUY)

กราฟฟื้นตัวขึ้นฐานสำคัญที่ 32.75 บาท พร้อม Volume หนุนต่อเนื่อง สะท้อนโอกาสรีบาวด์กลับไปทดสอบแนวต้านสำคัญที่ 34 และ 37.50 บาท อีกครั้ง

### MSFT80

Support 6.20-6.10  
Resistance 6.55 / 7 / 7.45  
Stop loss 5.95

#### คำแนะนำระยะสั้น (BUY)

กราฟฟื้นตัวจากแนวรับสำคัญ 5.95 บาท ด้วยแท่งเทียน  
ทางบวกที่แข็งแกร่ง สะท้อนโอกาสขึ้นต่อล้นทดสอบแนว  
ต้านจากเส้นค่าเฉลี่ยสำคัญบริเวณ 7 บาท



### AAPL80

Support 9.45  
Resistance 9.75 / 10 / 10.50  
top loss 9.25

#### คำแนะนำระยะสั้น (BUY)

ราคาปรับตัวจากแนวรับสำคัญบริเวณ 9.25 บาท ขึ้นมาปิด  
บริเวณแนวต้าน 9.45 บาท แต่ด้วยแท่งเทียนเชิงบวก ทำ  
ให้มีโอกาสฟื้นตัวต่อเนื่องล้นทดสอบระดับ 10 บาท อีกครั้ง





# CHART INSIGHT | Gold Futures



## ลู่ทดสอบเส้นสำคัญ หากผ่าน 4152

ภาพทางเทคนิคราคาทองคำ (GOU26) ราย 60 นาที มีการปรับตัวต่อเนื่องตามคาดการณ์ และหากฟื้นตัวผ่านแนวต้าน 4152 ดอลลาร์ ขึ้นไปได้สำเร็จ จะมีโอกาสขึ้นทดสอบเส้นค่าเฉลี่ยสำคัญบริเวณ 4220 ดอลลาร์ได้ระยะสั้น กราฟมีแนวรับสำคัญบริเวณ 4100 ดอลลาร์โดยประมาณ ที่ไม่ควรลงมาต่ำกว่าเพื่อรักษาโมเมนตัมทางบวกเอาไว้

## กลยุทธ์ Gold Futures

พอร์ต Long ต้นทุน 4087 ดอลลาร์ปิดทำกำไรที่ 4120 ดอลลาร์แล้ว พอร์ตว่างแนะนำ Wait and See

### Support

4120 / 4102

### Resistance

4152 / 4183

Contracts	Long	Short	Net	YTD
Institution	5,756	3,329	+2,427	-3,157
Foreign	41,558	41,775	-217	+21,919
Local	23,236	25,446	-2,210	-18,762

วันที่ 26 มิ.ย. 2026

กองทุน SPDR ขายทองคำ 2 ตัน

ถือครองทองคำล่าสุดที่ 1,005.08 ตัน

DISCLAIMER: รายงานฉบับนี้จัดทำโดยบริษัทหลักทรัพย์ที่ปรึกษาการลงทุน เอฟเอสเอส อินเตอร์เนชั่นแนล จำกัด "บริษัท" ข้อมูลที่ปรากฏในรายงานฉบับนี้ถูกจัดทำขึ้นบนพื้นฐานของแหล่งข้อมูลที่เชื่อใจหรือควรเชื่อว่ามี ความน่าเชื่อถือ และ/หรือมีความถูกต้อง อย่างไรก็ตามบริษัทไม่รับรองความถูกต้องครบถ้วนของข้อมูลดังกล่าว ข้อมูลและความเห็นที่ปรากฏอยู่ในรายงานฉบับนี้อาจมีการเปลี่ยนแปลง แก้ไข หรือเพิ่มเติมได้ตลอดเวลาโดย ไม่ต้องแจ้งให้ทราบล่วงหน้า บริษัทไม่มีความประสงค์ที่จะชักจูงหรือชี้ชวนให้ผู้ลงทุน ลงทุนซื้อหรือขายหลักทรัพย์ตามที่ปรากฏในรายงานฉบับนี้ รวมทั้งบริษัทไม่รับประกันผลตอบแทนหรือราคาของหลักทรัพย์ตาม ข้อมูลที่ปรากฏแต่อย่างใด บริษัทจึงไม่รับผิดชอบต่อความเสียหายใดๆ ที่เกิดขึ้นจากการนำข้อมูลหรือความเห็นในรายงานฉบับนี้ไปใช้ไม่ว่ากรณีใดก็ตาม ผู้ลงทุนควรศึกษาข้อมูลและใช้ดุลยพินิจอย่างรอบคอบในการ ตัดสินใจลงทุน

บริษัทของสงวนลิขสิทธิ์ในข้อมูลและความเห็นที่ปรากฏอยู่ในรายงานฉบับนี้ ห้ามมิให้ผู้ใดนำข้อมูลและความเห็นในรายงานฉบับนี้ไปใช้ประโยชน์ คัดลอก ตัดแปลง ทำซ้ำ นำออกแสดงหรือเผยแพร่ต่อสาธารณชนไม่ว่า ทั้งหมดหรือบางส่วน โดยไม่ได้รับอนุญาตเป็นลายลักษณ์อักษรจากบริษัทล่วงหน้า การลงทุนในหลักทรัพย์มีความเสี่ยง ผู้ลงทุนควรศึกษาข้อมูลและพิจารณาอย่างรอบคอบก่อนการตัดสินใจลงทุน

บริษัทหลักทรัพย์ ฟินันเซีย ไซรัส จำกัด (มหาชน) และบริษัทหลักทรัพย์ที่ปรึกษาการลงทุน เอฟเอสเอส อินเตอร์เนชั่นแนล จำกัด เป็นบริษัทในเครือบริษัท ฟินันเซีย เอกซ์ จำกัด (มหาชน) โดยมีกรรมการหรือผู้บริหาร ร่วมกัน

คณะกรรมการ/ผู้บริหารของบริษัทหลักทรัพย์ ฟินันเซีย ไซรัส จำกัด (มหาชน) ได้ดำรงตำแหน่งคณะกรรมการ/ผู้บริหารของบริษัทจดทะเบียนดังนี้ AEONTS, BAFS, BE8, DV8, EA, FPT, FSX, KDH, SVI, VNG, WP, XO