

SET INDEX : มุมมองสัปดาห์หน้า



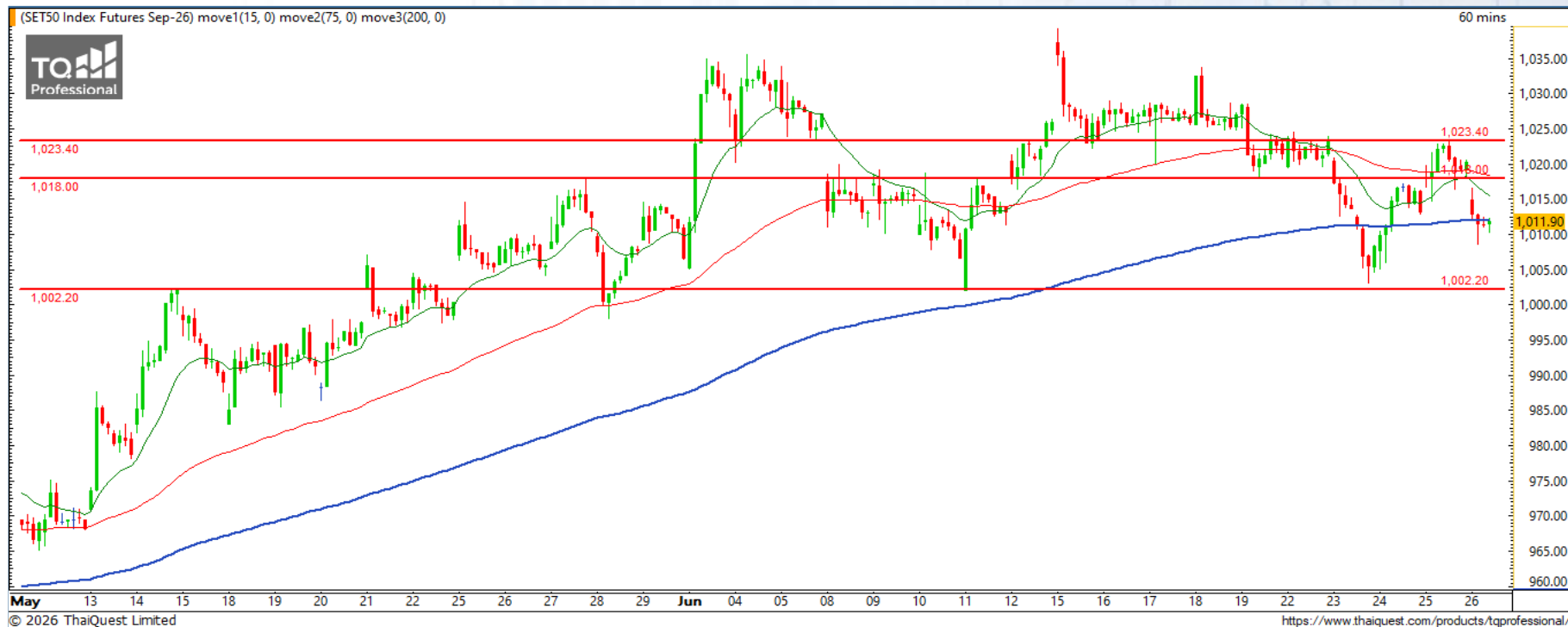
Support : 1525 / 1510

Resistance : 1545 / 1560

แกว่งตัวผันผวนโซนแนวสำคัญ

ภาพกราฟรายวันสัปดาห์นี้มีการซึ่มตัวลงต่อเนื่องหลุดระดับแนวรับย่อยทั้งหมด และลงมาแกว่งตัวผันผวนบริเวณแนวสำคัญ 1545 จุด อีกครั้ง โดยเรามองหากยืนยันได้ จะมีโอกาสฟื้นตัวกลับแรง แต่หากยืนยันไม่ได้ ต้องระวังการลงทดสอบแนวรับถัดไปบริเวณ 1525 และ 1510 จุด โดยภาพใหญ่ยังให้น้ำหนักทางบวกหากไม่หลุด 1506 จุด

S50U26



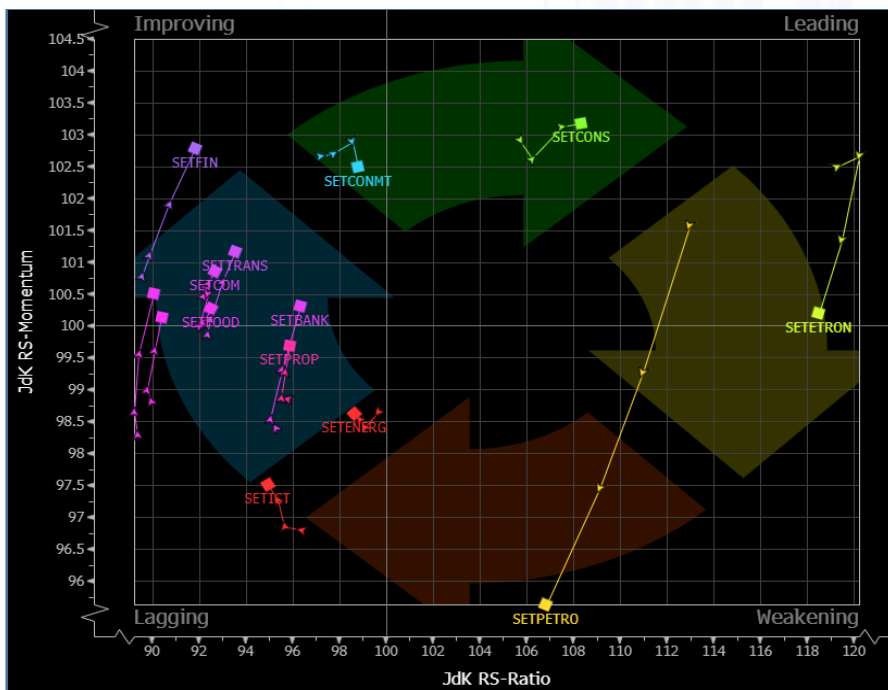
Support : 1007 / 1002

Resistance : 1018 / 1023

S50U26 : กราฟราย 60 นาที แก่งตัวผันผวนสูงบริเวณเส้นค่าเฉลี่ยสำคัญ แต่หากดูโมเมนตัมระยะสั้น เราพบสัญญาณทางลบจากการฟื้นตัวที่จำกัดและทำ New High ไม่ได้หลายครั้ง จึงต้องระวังในการปรับตัวลงไปทดสอบแนวรับสำคัญบริเวณ 1002 จุด

พอร์ตวางแนะนำ Short บริเวณ 1014-1017 จุด เพื่อทำกำไรที่ 1010, 1006, และ 1002 จุด ตัดขาดหากขึ้นมากกว่า 1020 จุด

Sector Analysis



- กลุ่มที่ทิศทางดีต่อเนื่องในโซนน้ำตาลได้แก่ CONS
- กลุ่มที่พักตัวโซน Weakening แต่ทิศทางดีขึ้น ได้แก่ ไม่มี
- กลุ่มที่ฟื้นตัวในโซน Improving ได้แก่ FIN, TRANS, TOURISM, FOOD, HEALTH, BANK, และ COMM
- กลุ่มที่อ่อนแอกว่าตลาดแต่ทิศทางดีขึ้น ได้แก่ PROP, ICT, และ ENER

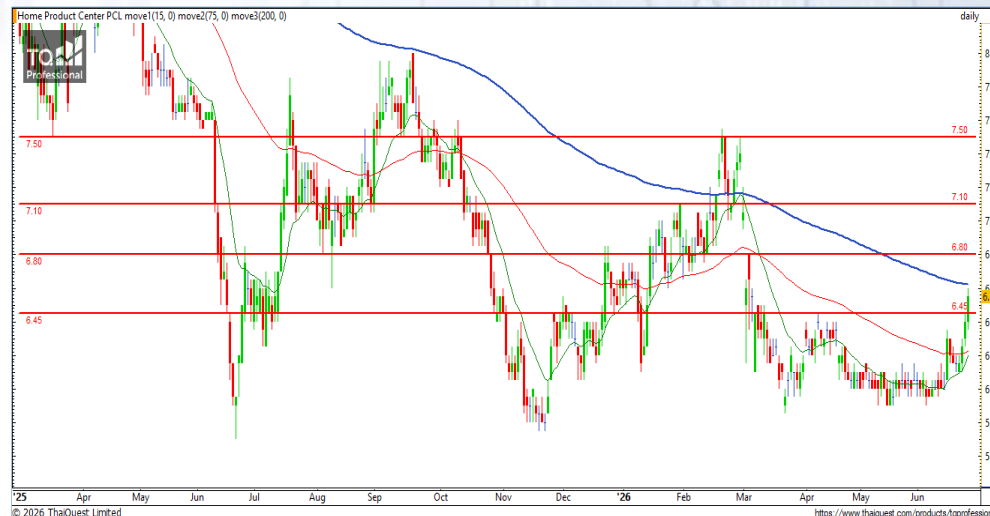
กลุ่ม Commerce กราฟยกฐานสูงขึ้นต่อเนื่อง และกำลังเตรียมล้นเบรกเส้นค่าเฉลี่ยสำคัญและปิด gap บริเวณ 21190 จุด ที่หากผ่านได้ จะมีโอกาสฟื้นตัวต่อเนื่อง

Trading

HMPRO

Support 6.45 / 6.30
Resistance 6.80 / 7.10 / 7.50

กราฟปรับตัวเบรกแนวต้าน 6.45 บาท มาได้ และหากขึ้นผ่านระดับเส้นค่าเฉลี่ยสำคัญ จะมีโอกาสขึ้นต่อเนื่องอีกครั้ง ลกลับไปทดสอบแนวต้านสำคัญ 7.50 บาท



MEGA

Support 35 / 34
Resistance 37 / 40

กราฟปรับตัวจากเส้นค่าเฉลี่ยสำคัญ พร้อมรูปแบบแท่งเทียนที่พร้อมปรับตัวต่อเนื่องโดยมีแนวต้านสำคัญ 37 และ 40 บาท ที่หากผ่านได้จะเป็นขาขึ้นต่อเนื่องอีกครั้ง

DISCLAIMER: รายงานฉบับนี้จัดทำโดยบริษัทหลักทรัพย์ที่ปรึกษาการลงทุน เอฟเอสเอส อินเตอร์เนชั่นแนล จำกัด "บริษัท" ข้อมูลที่ปรากฏในรายงานฉบับนี้ถูกจัดทำขึ้นบนพื้นฐานของแหล่งข้อมูลที่เชื่อใจหรือควรเชื่อว่ามี ความน่าเชื่อถือ และ/หรือมีความถูกต้อง อย่างไรก็ตามบริษัทไม่รับรองความถูกต้องครบถ้วนของข้อมูลดังกล่าว ข้อมูลและความเห็นที่ปรากฏอยู่ในรายงานฉบับนี้อาจมีการเปลี่ยนแปลง แก้ไข หรือเพิ่มเติมได้ตลอดเวลาโดย ไม่ต้องแจ้งให้ทราบล่วงหน้า บริษัทไม่มีความประสงค์ที่จะชักจูงหรือชี้ชวนให้ผู้ลงทุน ลงทุนซื้อหรือขายหลักทรัพย์ตามที่ปรากฏในรายงานฉบับนี้ รวมทั้งบริษัทไม่รับประกันผลตอบแทนหรือราคาของหลักทรัพย์ตาม ข้อมูลที่ปรากฏแต่อย่างใด บริษัทจึงไม่รับผิดชอบต่อความเสียหายใดๆ ที่เกิดขึ้นจากการนำข้อมูลหรือความเห็นในรายงานฉบับนี้ไปใช้ไม่ว่ากรณีใดก็ตาม ผู้ลงทุนควรศึกษาข้อมูลและใช้ดุลยพินิจอย่างรอบคอบในการ ตัดสินใจลงทุน

บริษัทขอสงวนลิขสิทธิ์ในข้อมูลและความเห็นที่ปรากฏอยู่ในรายงานฉบับนี้ ห้ามมิให้ผู้ใดนำข้อมูลและความเห็นในรายงานฉบับนี้ไปใช้ประโยชน์ คัดลอก ตัดแปลง ทำซ้ำ นำออกแสดงหรือเผยแพร่ต่อสาธารณชนไม่ว่า ทั้งหมดหรือบางส่วน โดยไม่ได้รับอนุญาตเป็นลายลักษณ์อักษรจากบริษัทล่วงหน้า การลงทุนในหลักทรัพย์มีความเสี่ยง ผู้ลงทุนควรศึกษาข้อมูลและพิจารณาอย่างรอบคอบก่อนการตัดสินใจลงทุน

บริษัทหลักทรัพย์ ฟินันเซีย ไซรัส จำกัด (มหาชน) และบริษัทหลักทรัพย์ที่ปรึกษาการลงทุน เอฟเอสเอส อินเตอร์เนชั่นแนล จำกัด เป็นบริษัทในเครือบริษัท ฟินันเซีย เอกซ์ จำกัด (มหาชน) โดยมีกรรมการหรือผู้บริหาร ร่วมกัน

คณะกรรมการ/ผู้บริหารของบริษัทหลักทรัพย์ ฟินันเซีย ไซรัส จำกัด (มหาชน) ได้ดำรงตำแหน่งคณะกรรมการ/ผู้บริหารของบริษัทจดทะเบียนดังนี้ AEONTS, BAFS, BE8, DV8, EA, FPT, FSX, KDH, SVI, VNG, WP, XO