

SET Index

เพิ่มทิศทางบวก หากยืน 1560

เมื่อวานนี้ SET ปิดที่ระดับ 1558.55 จุด (+10.33 จุด)

ภาพกราฟราย 60 นาที มีแรงซื้อกลับมาทดสอบแนวต้านสำคัญบริเวณ 1560 จุด ตามคาด อย่างไรก็ตาม กราฟยังไม่สามารถกลับไปยืนเหนือระดับดังกล่าวได้ ทำให้ภาพบวกยังไม่กลับมา แต่หากขึ้นไปยืนได้ จะมีโอกาสฟื้นตัวต่อเนื่องกลับไปทดสอบแนวต้านสำคัญถัดไปบริเวณ 1580 จุด อีกครั้ง แต่หากกลับไปยืนไม่ได้ ต้องระวังแรงหลุดแนวรับ 1545 จุด อีกครั้งเช่นกัน



Support : 1553 / 1545 Resistance : 1560 / 1570

CHART INSIGHT SET50 Index Futures



| Support | Resistance |
|-------------|-------------|
| 1018 / 1012 | 1023 / 1029 |

| Contracts | Long | Short | Net | YTD |
|-------------|---------|---------|---------|---------|
| Institution | 45,187 | 41,561 | +3,626 | -43,969 |
| Foreign | 455,869 | 445,560 | +10,309 | +73,653 |
| Local | 65,827 | 79,762 | -13,935 | -29,684 |

ประกอบตัวเหนือเส้นค่าเฉลี่ย

24 มิ.ย. 26 นักลงทุนต่างชาติ Long สุทธิ +10,309 สัญญา
 ค่า Basis ของ S50U26 คือ +6.16 จุด
 กราฟราย 60 นาที พื้นตัวต่อเนื่องและมีฐานที่ยก Low สะท้อนโมเมนตัมทางบวกเริ่มกลับมา อีกทั้งยัง ยืนเหนือเส้นค่าเฉลี่ยสำคัญได้แข็งแกร่ง ทำให้มี โอกาสขึ้นต่อเพื่อทดสอบแนวต้านสำคัญถัดไปบริเวณ 1023-1024 จุด อย่างไรก็ตาม ต้องระวังแรงกดดัน จากต่างประเทศ ที่อาจทำให้กราฟหลุดแนวรับเส้น ค่าเฉลี่ยสำคัญอีกครั้งเช่นกัน

กลยุทธ์ SET50 Index Futures

S50M26 พอร์ต Long ต้นทุน 1015 จุด ปิดทำ กำไรที่ 1017 และ 1021 จุด แล้ว

S50U26 พอร์ตวางแนะนำ Wait and See

CHART INSIGHT Momentum Trading

TIDLOR

Support 19.20
Resistance 19.90 / 20.50
Stop loss 18.90

คำแนะนำระยะสั้น (BUY)

กราฟไต่ระดับขึ้นต่อเนื่องเบรกแนวต้าน 19.20 บาท พร้อม Volume ขึ้นเหนือค่าเฉลี่ย สะท้อนโอกาสขึ้นต่อล้นปิด Gap บริเวณ 19.90 บาท



BH

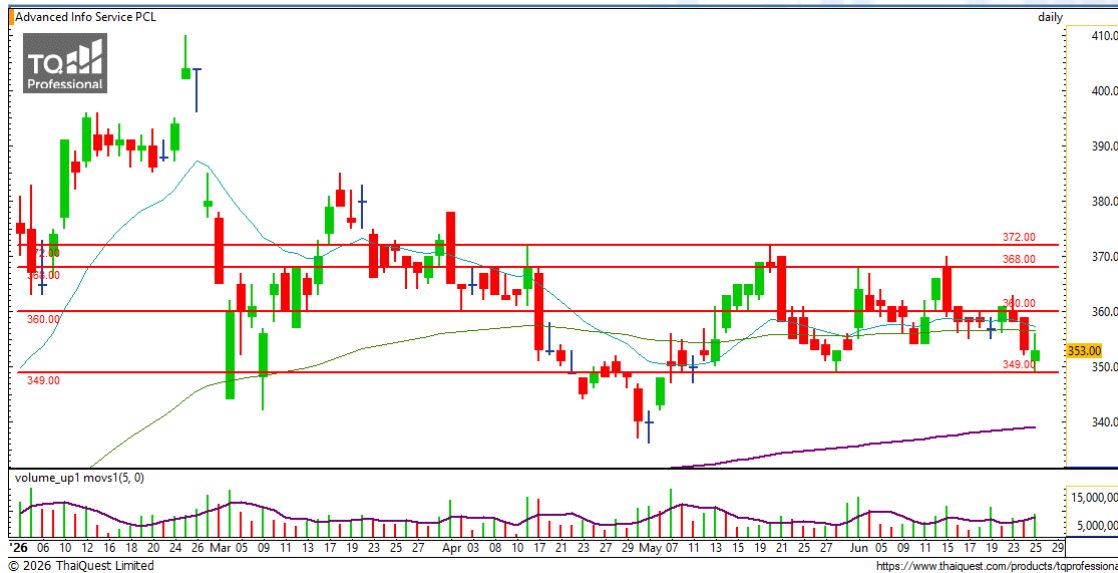
Support 185.50
Resistance 189.50 / 194
Stop loss 183

คำแนะนำระยะสั้น (BUY)

ราคาประคองตัวเบรกระดับ 185.50 บาท พร้อมระดับ Volume ที่ยังคงมีแรงซื้อหนุน ทำให้มีล้นกลับไปทดสอบ แนวต้านบริเวณ 189.50 และ 194 บาท อีกครั้ง



CHART INSIGHT | Swing Trading



ADVANC

| | |
|------------|---------------|
| Support | 349 |
| Resistance | 360 / 368-372 |
| Stop loss | 347 |

คำแนะนำระยะสั้น (BUY)

ราคาปรับตัวลงถึงแนวรับจากฐานก่อนหน้านี้ 349 บาท ก่อนติดตัวกลับปิดแท่งเทียนเป็นบวก สะท้อนโอกาสรีบาเวต์กลับสู่แนวต้าน 360 บาท เป็นแนวต้านแรก



LH

| | |
|------------|------------------|
| Support | 3.66 |
| Resistance | 3.76 / 3.86-3.90 |
| Stop loss | 3.62 |

คำแนะนำระยะสั้น (BUY)

กราฟฟื้นตัวต่อเนื่องจากโซนแนวรับสำคัญ และยังทำแท่งเทียนเชิงบวกสั้นขึ้นต่อโดยมีแนวต้านสำคัญระยะสั้น 3.86-3.90 บาท รอทดสอบ

BILIBILI01

Support 2.62
Resistance 2.78 / 2.92-2.98
Stop loss 2.58

คำแนะนำระยะสั้น (BUY)

กราฟฟื้นตัวกลับมาขึ้นแนวรับ 2.58 บาท สะท้อนโอกาสฟื้นตัวต่อเนื่องโดยมีแนวต้านระยะสั้น 2.78 และ 2.92-2.98 บาท รอทดสอบ

AMGN06

Support 2.94
Resistance 3.02 / 3.10
top loss 2.90

คำแนะนำระยะสั้น (BUY)

ราคาขึ้นเบรกแนวต้านสำคัญระยะสั้น 2.94 บาท ขึ้นมาได้พร้อม Volume พุ่งแรงเหนือค่าเฉลี่ย สะท้อนโอกาสขึ้นต่อ ลุ้นทดสอบแนวต้านสำคัญ 3.10 บาท



CHART INSIGHT Commodity Market



Support

72 / 69

Resistance

76 / 80

ราคาน้ำมันดิบ Brent ได้แรงหนุนหลังเรือบรรทุกสินค้าถูกโจมตีใกล้โอมาน ส่งผลให้การขนส่งผ่านช่องแคบฮอร์มุซสะดุด และเพิ่มความกังวลต่ออุปทานน้ำมันโลก โดยกราฟฟื้นตัวกลับจากแนวรับ 72 ดอลลาร์ เตรียมขึ้นทดสอบแนวต้าน 76 และ 80 ดอลลาร์ อีกครั้ง แต่หากไม่ผ่าน ยังเสี่ยงลงต่อเนื่อง

CHART INSIGHT Gold Futures



รีบาวด์ล้นทดสอบแนวต้าน

ภาพทางเทคนิคราคาทองคำ (GOU26) ราย 60 นาที มีภาพหลักเป็นทิศทางขาลง แต่ระยะสั้นกำลังพยายามรีบาวด์ล้นทดสอบแนวต้านสำคัญบริเวณ 4120 ดอลลาร์อีกครั้ง แต่หากไม่ผ่าน ยังเสี่ยงต่อการปรับตัวลงแรง โดยมีแนวรับสำคัญ 4025-4018 ดอลลาร์ รอทดสอบ

กลยุทธ์ Gold Futures

GOM26 พอร์ต Short ต้นทุน 3994 ดอลลาร์ปิดทำกำไรที่ 3985 ดอลลาร์แล้ว พอร์ตวางแนะนำ Wait and See
GOU26 พอร์ตวางแนะนำ Wait and See

| Support | Resistance |
|-------------|-------------|
| 4078 / 4057 | 4102 / 4120 |

| Contracts | Long | Short | Net | YTD |
|-------------|--------|--------|--------|---------|
| Institution | 8,685 | 9,199 | -514 | -5,584 |
| Foreign | 54,716 | 51,411 | +3,305 | +22,136 |
| Local | 30,406 | 33,197 | -2,791 | -16,552 |

วันที่ 25 มิ.ย. 2026
 กองทุน SPDR ขายทองคำ 6.28 ตัน
 ถือครองทองคำล่าสุดที่ 1,007.08 ตัน

DISCLAIMER: รายงานฉบับนี้จัดทำโดยบริษัทหลักทรัพย์ที่ปรึกษาการลงทุน เอฟเอสเอส อินเตอร์เนชั่นแนล จำกัด "บริษัท" ข้อมูลที่ปรากฏในรายงานฉบับนี้ถูกจัดทำขึ้นบนพื้นฐานของแหล่งข้อมูลที่เชื่อหรือควรเชื่อว่ามี ความน่าเชื่อถือ และ/หรือมีความถูกต้อง อย่างไรก็ตามบริษัทไม่รับรองความถูกต้องครบถ้วนของข้อมูลดังกล่าว ข้อมูลและความเห็นที่ปรากฏอยู่ในรายงานฉบับนี้อาจมีการเปลี่ยนแปลง แก้ไข หรือเพิ่มเติมได้ตลอดเวลาโดย ไม่ต้องแจ้งให้ทราบล่วงหน้า บริษัทไม่มีความประสงค์ที่จะชักจูงหรือชี้ชวนให้ผู้ลงทุน ลงทุนซื้อหรือขายหลักทรัพย์ตามที่ปรากฏในรายงานฉบับนี้ รวมทั้งบริษัทไม่รับประกันผลตอบแทนหรือราคาของหลักทรัพย์ตาม ข้อมูลที่ปรากฏแต่อย่างใด บริษัทจึงไม่รับผิดชอบต่อความเสียหายใดๆ ที่เกิดขึ้นจากการนำข้อมูลหรือความเห็นในรายงานฉบับนี้ไปใช้ไม่ว่ากรณีใดก็ตาม ผู้ลงทุนควรศึกษาข้อมูลและใช้ดุลยพินิจอย่างรอบคอบในการ ตัดสินใจลงทุน

บริษัทของสงวนลิขสิทธิ์ในข้อมูลและความเห็นที่ปรากฏอยู่ในรายงานฉบับนี้ ห้ามมิให้ผู้ใดนำข้อมูลและความเห็นในรายงานฉบับนี้ไปใช้ประโยชน์ คัดลอก ตัดแปลง ทำซ้ำ นำออกแสดงหรือเผยแพร่ต่อสาธารณชนไม่ว่า ทั้งหมดหรือบางส่วน โดยไม่ได้รับอนุญาตเป็นลายลักษณ์อักษรจากบริษัทล่วงหน้า การลงทุนในหลักทรัพย์มีความเสี่ยง ผู้ลงทุนควรศึกษาข้อมูลและพิจารณาอย่างรอบคอบก่อนการตัดสินใจลงทุน

บริษัทหลักทรัพย์ ฟินันเซีย ไซรัส จำกัด (มหาชน) และบริษัทหลักทรัพย์ที่ปรึกษาการลงทุน เอฟเอสเอส อินเตอร์เนชั่นแนล จำกัด เป็นบริษัทในเครือบริษัท ฟินันเซีย เอกซ์ จำกัด (มหาชน) โดยมีกรรมการหรือผู้บริหาร ร่วมกัน

คณะกรรมการ/ผู้บริหารของบริษัทหลักทรัพย์ ฟินันเซีย ไซรัส จำกัด (มหาชน) ได้ดำรงตำแหน่งคณะกรรมการ/ผู้บริหารของบริษัทจดทะเบียนดังนี้ AEONTS, BAFS, BE8, DV8, EA, FPT, FSX, KDH, SVI, VNG, WP, XO