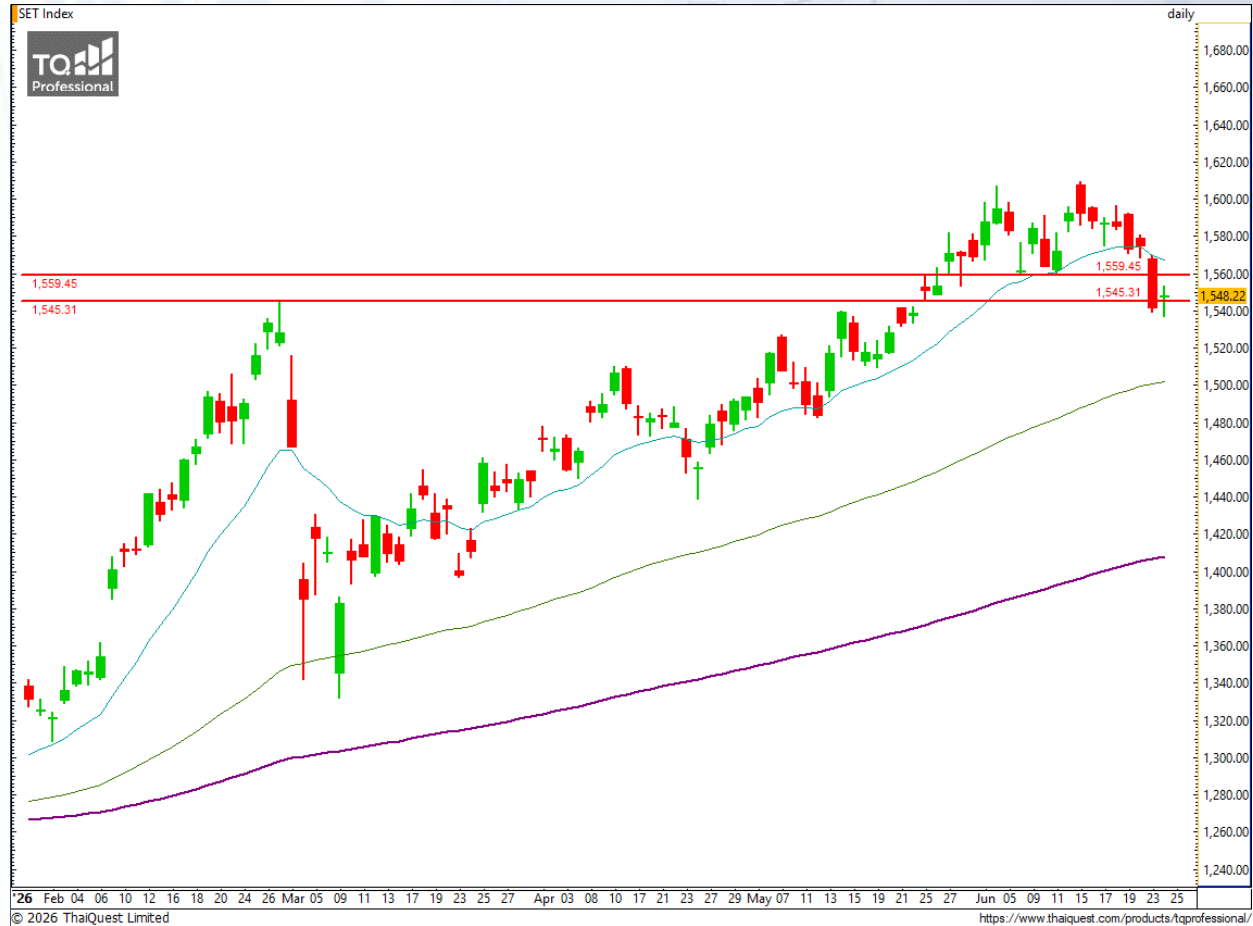


SET Index

มีโอกาสฟื้นตัวหลังยืน 1545 จุด

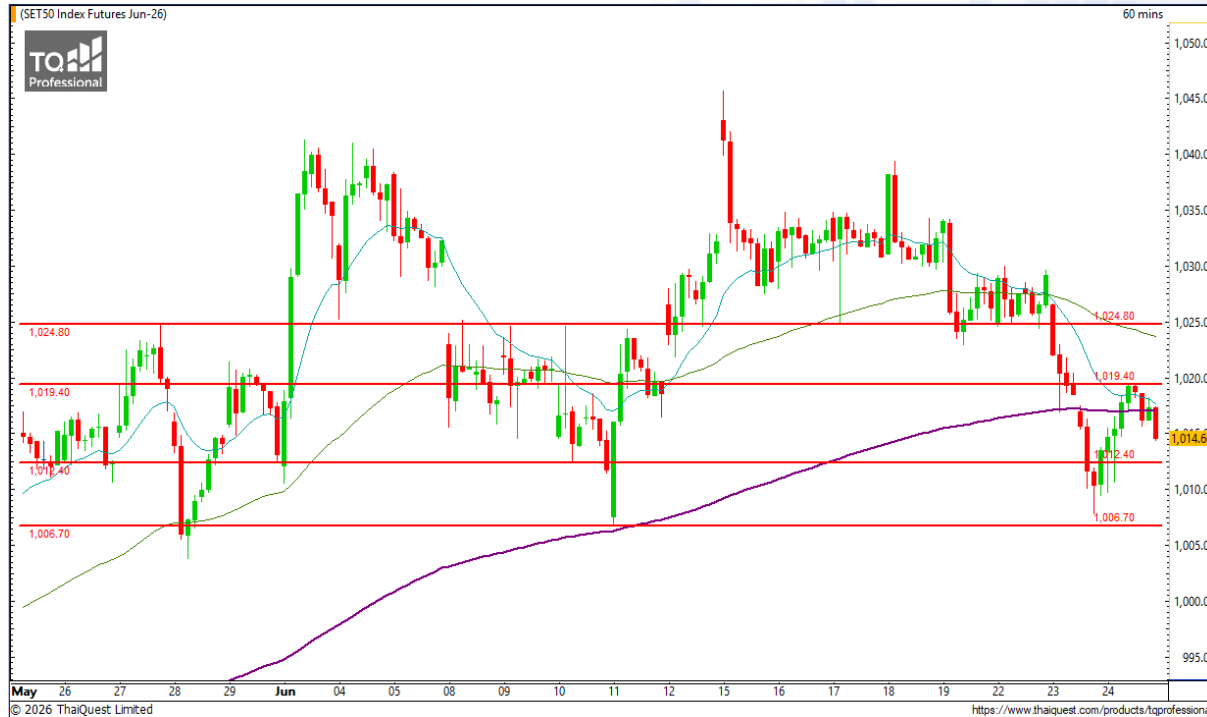
เมื่อวานนี้ SET ปิดที่ระดับ 1548.22 จุด (+7.32 จุด)

ภาพกราฟราย 60 นาที มีแรงซื้อกลับมาขึ้นเหนือระดับ 1545 จุด ทำให้ภาพทางบวกนั้นมีโอกาสกลับมา และลู่ฟื้นตัวขึ้นต่อโดยมีแนวต้านถัดไปบริเวณ 1560 จุด รอทดสอบ อย่างไรก็ตาม สถานการณ์โดยรวมยังไม่น่าพอใจ จึงต้องระมัดระวังแรงขายที่อาจสอดแทรกเข้ามาจนกราฟลงต่ำกว่า 1545 จุด อีกครั้ง



Support : 1545 / 1535 Resistance : 1560 / 1570

CHART INSIGHT SET50 Index Futures



แกว่งตัวผันผวนใกล้เส้นสำคัญ

24 มิ.ย. 26 นักลงทุนต่างชาติ Long สุทธิ
+13,170 สัญญา
ค่า Basis ของ S50M26 คือ +2.51 จุด
กราฟราย 60 นาที มีแรงขายกลับไปบริเวณเส้น
ค่าเฉลี่ยสำคัญ ก่อนผันผวนอยู่ในบริเวณดังกล่าว
เพื่อรอเลือกทิศทางที่ชัดเจนอีกครั้ง โดยกราฟจะ
กลับมามีภาพบวกชัดเจน หากผ่านระดับ 1024 จุด
ขึ้นไป ในขณะที่แนวรับสำคัญอยู่ที่ 1006 จุด

กลยุทธ์ SET50 Index Futures

พอร์ต Long ต้นทุน 1015 จุด รอหากำไรที่ 1019-
1021, 1025, และ 1029 จุด ตัดขาดทุนหากลงต่ำ
กว่า 1012 จุด

Support

1012 / 1006

Resistance

1019 / 1024

Contracts	Long	Short	Net	YTD
Institution	72,615	77,738	-5,123	-47,595
Foreign	577,119	563,949	+13,170	+63,344
Local	48,326	56,373	-8,047	-15,749

CHART INSIGHT Momentum Trading

CENDEL

Support 35.75
Resistance 37.50 / 39 / 40.50
Stop loss 35.25

คำแนะนำระยะสั้น (BUY)

กราฟประกอบตัวเบรกแนวต้าน 35.75 บาท สะท้อนโอกาสขึ้นต่อเนื่องอีกครั้งโดยมีแนวต้านระยะสั้นที่ 37.50 และ 39 บาท รอทดสอบ



CPN

Support 65.50
Resistance 67.25 / 68.75 / 70.50
Stop loss 65

คำแนะนำระยะสั้น (BUY)

ราคาเบรกแนวต้านจากเส้นกคขาลงระยะสั้น พร้อมแบ่งเหียนที่มีโอกาสขึ้นต่อเนื่องลุ้นทดสอบแนวต้านถัดไปที่ 67.25 บาท ส่วนแนวต้านสำคัญ คือ 70.50 บาท

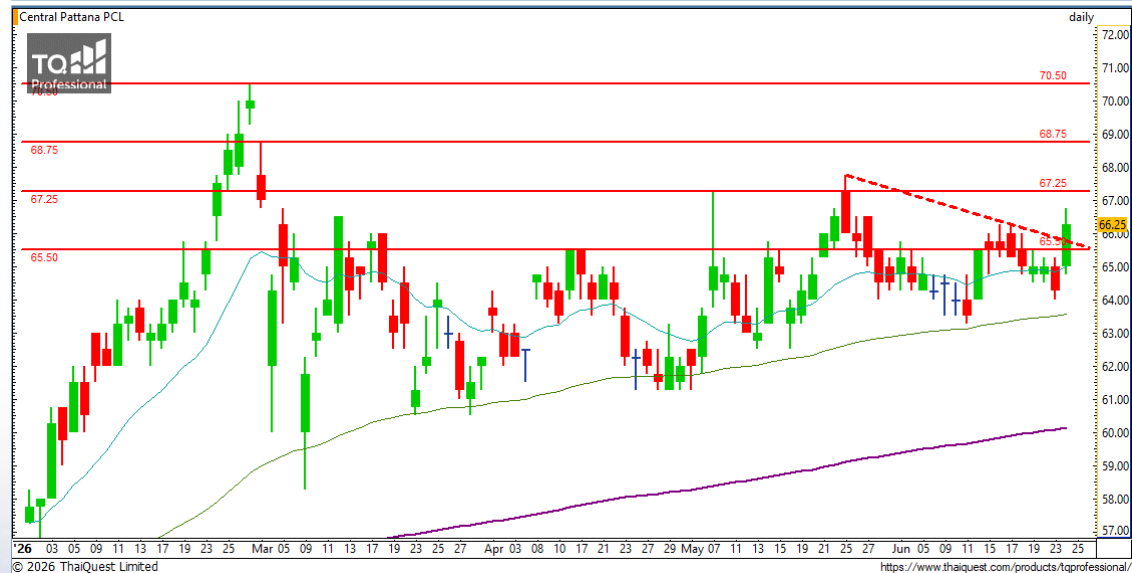


CHART INSIGHT | Swing Trading



BJC

Support	13.90
Resistance	14.50-14.70 / 15.50
Stop loss	13.70

คำแนะนำระยะสั้น (BUY)

ราคาฟื้นตัวกลับจากแนวรับของเส้น Uptrend Line พร้อมแท่งเทียนมีโอกาสสริบาวด์ โดยมีแนวต้านสำคัญแรก บริเวณ 14.50-14.70 บาท รอทดสอบ



BCH

Support	9.35
Resistance	9.75 / 10.10
Stop loss	9.20

คำแนะนำระยะสั้น (BUY)

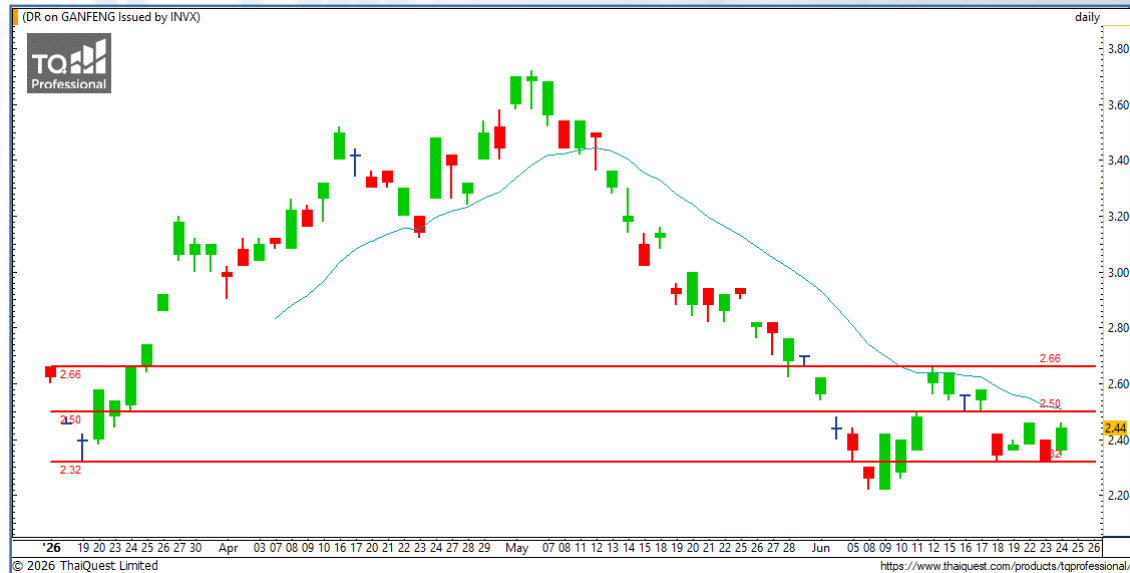
กราฟกลับตัวจากแนวรับสำคัญบริเวณ 9.20 บาท ก่อนค่อย ๆ ฟื้นตัวกลับเตรียมทดสอบแนวต้านสำคัญบริเวณ 9.75 และ 10.10 บาท อีกครั้ง

GANFENG23

Support 2.40
Resistance 2.50 / 2.66
Stop loss 2.32

คำแนะนำระยะสั้น (BUY)

กราฟย่อตัวทดสอบแนวรับ 2.32 บาท ก่อนติดตัวกลับทำ
แท่งเทียนลูนีริวาต์โดยมีแนวต้านระยะสั้น 2.50 และ 2.66
บาท ที่หากผ่านจะมีโอกาสขึ้นต่อเนื่อง



CAMBRI80

Support 6.85
Resistance 7.30 / 7.70 / 8.25
top loss 6.70

คำแนะนำระยะสั้น (BUY)

ราคาย่อตัวทดสอบแนวเบรกบริเวณ 6.85 บาท ก่อน
ประคองตัวขึ้นได้และมีแท่งเทียนกลับตัว สะท้อนโอกาสขึ้น
ต่อลูนีปิด Gap แรกที่ 7.30 บาท



CHART INSIGHT Commodity Market



Support

75 / 70

Resistance

80 / 86

ราคาน้ำมันดิบ Brent ปรับตัวลงต่อเนื่อง หลังจากมีรายงานว่า ศูนย์ความมั่นคงทางทะเลของโอมาน (MSC) เปิดเผยว่า โอมานได้ประกาศเปิดเส้นทางเดินเรือชั่วคราวผ่านช่องแคบฮอร์มุซในวันนี้ โดยกราฟเตรียมลงทดสอบแนวรับสำคัญ 70 ดอลลาร์ แล้วอาจรีบาวด์ระยะสั้น แต่ภาพรวมนั้นยังเป็นขาลง

CHART INSIGHT | Gold Futures



ทำ New Low ต่อเนื่อง

ภาพทางเทคนิคราคาทองคำ (GOM26) ราย 60 นาที
ยังอยู่ในช่วงที่สททางขาลต่อเนื่องจากการทำ New Low
หลุดทุกแนวรับระยะสั้นก่อนหน้า โดยล่าสุดลงต่ำกว่า
4062 ดอลลาร์ลงมา และแม้ RSI จะอยู่ในโซน
Oversold แต่หากฟื้นตัวกลับไปพื้นแนว 4062 ดอลลาร์
ดังกล่าว ก็มีโอกาเป็นเพียงการรีบาวด์เพื่อลงต่อ โดยมี
เป้าหมายการลงจาก Fibonacci บริเวณ 3937
ดอลลาร์ เป็นแนวรับแรก

กลยุทธ์ Gold Futures

พอร์ต Short ต้นทุน 4082 ดอลลาร์ปิดทำกำไรที่
4050 ดอลลาร์แล้ว พอร์ตว่างแนะนำ Wait and See

Support

3967 / 3937

Resistance

4020 / 4062

Contracts	Long	Short	Net	YTD
Institution	3,754	3,556	+198	-5,070
Foreign	26,136	24,894	+1,242	+18,831
Local	16,437	17,877	-1,440	-13,761

วันที่ 24 มิ.ย. 2026

กองทุน SPDR ขายทองคำ 4.28 ตัน

ถือครองทองคำล่าสุดที่ 1,013.36 ตัน

DISCLAIMER: รายงานฉบับนี้จัดทำโดยบริษัทหลักทรัพย์ที่ปรึกษาการลงทุน เอฟเอสเอส อินเตอร์เนชั่นแนล จำกัด "บริษัท" ข้อมูลที่ปรากฏในรายงานฉบับนี้ถูกจัดทำขึ้นบนพื้นฐานของแหล่งข้อมูลที่เชื่อใจหรือควรเชื่อว่ามี ความน่าเชื่อถือ และ/หรือมีความถูกต้อง อย่างไรก็ตามบริษัทไม่รับรองความถูกต้องครบถ้วนของข้อมูลดังกล่าว ข้อมูลและความเห็นที่ปรากฏอยู่ในรายงานฉบับนี้อาจมีการเปลี่ยนแปลง แก้ไข หรือเพิ่มเติมได้ตลอดเวลาโดย ไม่ต้องแจ้งให้ทราบล่วงหน้า บริษัทไม่มีความประสงค์ที่จะชักจูงหรือชี้ชวนให้ผู้ลงทุน ลงทุนซื้อหรือขายหลักทรัพย์ตามที่ปรากฏในรายงานฉบับนี้ รวมทั้งบริษัทไม่รับประกันผลตอบแทนหรือราคาของหลักทรัพย์ตาม ข้อมูลที่ปรากฏแต่อย่างใด บริษัทจึงไม่รับผิดชอบต่อความเสียหายใดๆ ที่เกิดขึ้นจากการนำข้อมูลหรือความเห็นในรายงานฉบับนี้ไปใช้ไม่ว่ากรณีใดก็ตาม ผู้ลงทุนควรศึกษาข้อมูลและใช้ดุลยพินิจอย่างรอบคอบในการ ตัดสินใจลงทุน

บริษัทขอสงวนลิขสิทธิ์ในข้อมูลและความเห็นที่ปรากฏอยู่ในรายงานฉบับนี้ ห้ามมิให้ผู้ใดนำข้อมูลและความเห็นในรายงานฉบับนี้ไปใช้ประโยชน์ คัดลอก ตัดแปลง ทำซ้ำ นำออกแสดงหรือเผยแพร่ต่อสาธารณชนไม่ว่า ทั้งหมดหรือบางส่วน โดยไม่ได้รับอนุญาตเป็นลายลักษณ์อักษรจากบริษัทล่วงหน้า การลงทุนในหลักทรัพย์มีความเสี่ยง ผู้ลงทุนควรศึกษาข้อมูลและพิจารณาอย่างรอบคอบก่อนการตัดสินใจลงทุน

บริษัทหลักทรัพย์ ฟินันเซีย ไซรัส จำกัด (มหาชน) และบริษัทหลักทรัพย์ที่ปรึกษาการลงทุน เอฟเอสเอส อินเตอร์เนชั่นแนล จำกัด เป็นบริษัทในเครือบริษัท ฟินันเซีย เอกซ์ จำกัด (มหาชน) โดยมีกรรมการหรือผู้บริหาร ร่วมกัน

คณะกรรมการ/ผู้บริหารของบริษัทหลักทรัพย์ ฟินันเซีย ไซรัส จำกัด (มหาชน) ได้ดำรงตำแหน่งคณะกรรมการ/ผู้บริหารของบริษัทจดทะเบียนดังนี้ AEONTS, BAFS, BE8, DV8, EA, FPT, FSX, KDH, SVI, VNG, WP, XO