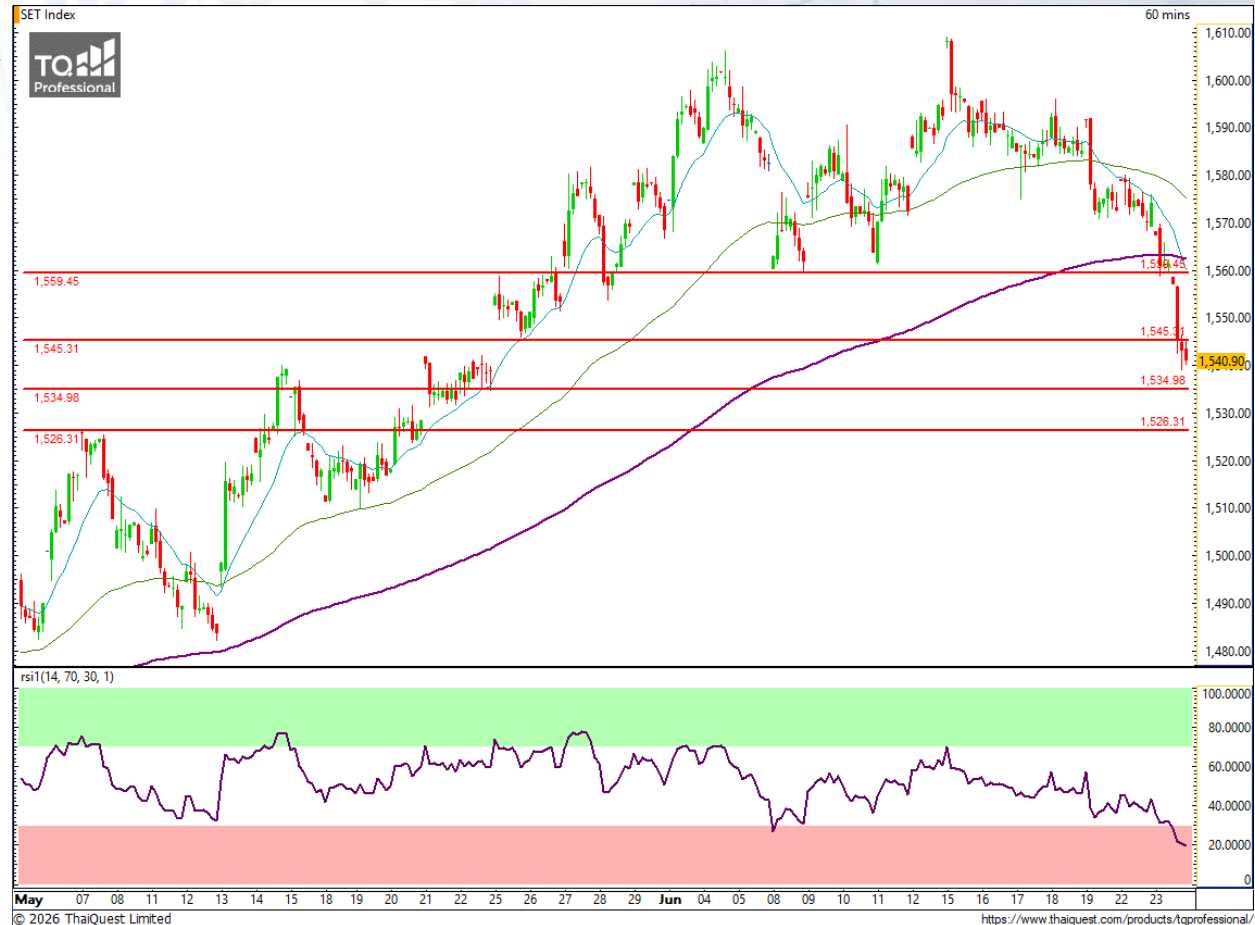


SET Index

ต้องรีบาวด์กลับไปยืน 1545 จุด

เมื่อวานนี้ SET ปิดที่ระดับ 1540.90 จุด (-33.23 จุด)

ภาพกราฟราย 60 นาที พลิกลงแรงหลุดแนวรับสำคัญ 1560 จุด ก่อนลงต่อเนื่องหลุดแนวรับสำคัญอีกระดับที่ 1545 จุด มาด้วย ทำให้ภาพทางบวกก่อนหน้านี้หายไปในทันทีตาม RSI ที่ลงลึกไปอยู่ในโซน Oversold แล้ว ก็อาจทำให้ระยะสั้นกราฟฟื้นตัวกลับมาได้ และจะมีภาพที่ดูดีขึ้นหากยืนเหนือระดับ 1545 จุด



Support : 1535 / 1525 Resistance : 1545 / 1560

CHART INSIGHT SET50 Index Futures



หลุดเส้นค่าเฉลี่ยสำคัญ

23 มิ.ย. 26 นักลงทุนต่างชาติ Short สุทธิ -22,600 สัญญา
 ค่า Basis ของ S50M26 คือ +7.09 จุด
 กราฟราย 60 นาที ลงแรงต่อเนื่องหลังขึ้นแนวรับสำคัญ 1024 จุด ไม่ได้ และยังหลุดแนวรับจากเส้นค่าเฉลี่ยสำคัญลงไปด้วย อย่างไรก็ตาม ระยะสั้นกราฟลงมาแถวแนวรับสำคัญ และ RSI ก็แตะระดับ Oversold จึงมีโอกาสจะฟื้นตัวกลับไปทดสอบเส้นค่าเฉลี่ยสำคัญบริเวณ 1016 จุด อีกครั้ง

กลยุทธ์ SET50 Index Futures

พอร์ตว่างแนะนำ Wait and See

Support	Resistance
1010 / 1006	1016 / 1024

Contracts	Long	Short	Net	YTD
Institution	43,728	40,818	+2,910	-42,502
Foreign	218,236	240,836	-22,600	+50,204
Local	77,539	57,849	+19,690	-7,702

CHART INSIGHT Momentum Trading

BLA

Support 24
Resistance 24.80 / 25.75
Stop loss 23.60

คำแนะนำระยะสั้น (BUY)

กราฟประกอบตัวเบรกแนวต้าน 24 บาท อย่างแข็งแกร่ง สะท้อนโอกาสขึ้นต่อเนื่องอีกครั้งโดยมีแนวต้านระยะสั้นที่ 24.80 และ 25.75 บาท รอทดสอบ



ICHI

Support 13.20
Resistance 13.90 / 14.40
Stop loss 13

คำแนะนำระยะสั้น (BUY)

ราคาเบรกแนวต้าน 13.20 บาท พร้อม Volume พุ่งตัวขึ้นเหนือเส้นค่าเฉลี่ย สะท้อนโอกาสฟื้นตัวต่อเนื่องลุ้นทดสอบแนวต้านระยะสั้น 13.90 และ 14.40 บาท



CHART INSIGHT | Swing Trading



TFG

Support	9.45
Resistance	9.65 / 10.20
Stop loss	9.30

คำแนะนำระยะสั้น (BUY)

ราคาฟื้นตัวกลับจากแนวรับสำคัญพร้อม Volume พุ่งเหนือค่าเฉลี่ย สะท้อนโอกาสฟื้นตัวกลับโดยมีแนวต้านสำคัญระยะสั้น 10.20 บาท รอทดสอบ



SPRC

Support	7.05
Resistance	7.30 / 7.70
Stop loss	6.95

คำแนะนำระยะสั้น (BUY)

กราฟกลับตัวจากแนวรับบริเวณ 6.80 บาท พร้อมแท่งเทียนเชิงบวก สะท้อนโอกาสฟื้นตัวต่อเนื่องลุ้นไปทดสอบแนวต้านสำคัญที่ 7.30 และ 7.70 บาท อีกครั้ง

CCJ23

Support 2.22
Resistance 2.34 / 2.50 / 2.66
Stop loss 2.18

คำแนะนำระยะสั้น (BUY)

กราฟขึ้นเบรกแนวต้าน 2.22 บาท พร้อม Volume ขึ้น
เหนือค่าเฉลี่ยต่อเนื่อง สะท้อนโอกาสรีバ운드ขึ้นต่อสั้น
ทดสอบแนวต้านถัดไป 2.34 บาท



LLY80

Support 1.83
Resistance 1.92-1.95 / 2.02
top loss 1.78

คำแนะนำระยะสั้น (BUY)

ราคากลับตัวมายืนเบรกระดับ 1.83 บาท ที่เป็นแนวสำคัญ
อีกครั้ง โดยเรามองหากไม่หลุดแนวดังกล่าวจะมีโอกาสขึ้น
ต่อเนื่องสั้นทดสอบแนวต้าน 1.92-1.95 บาท



CHART INSIGHT Commodity Market



Support

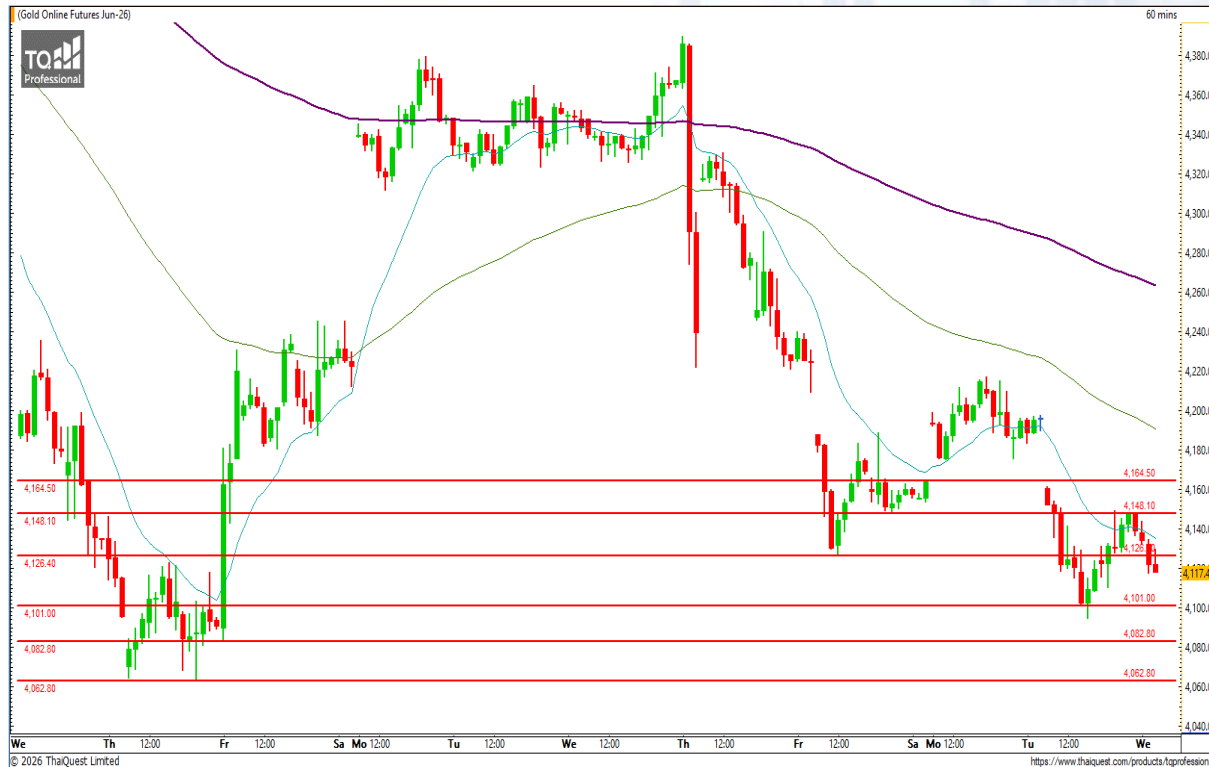
75 / 70

Resistance

80 / 86

ราคาน้ำมันดิบ Brent ปรับตัวลงต่อเนื่อง หลังจากมีรายงานว่า มีเรือสินค้าจำนวนมากขึ้นที่สามารถแล่นผ่านช่องแคบฮอร์มุซ ภายหลังจากการเจรจาสันติภาพระหว่างสหรัฐอเมริกากับอิหร่านมีความคืบหน้า โดยกราฟเตรียมลงทดสอบแนวรับถัดไปที่ 75 และแนวรับสำคัญ 70 ดอลลาร์

CHART INSIGHT | Gold Futures



แกว่งตัวในกรอบรอลือทาง

ภาพทางเทคนิคราคาทองคำ (GOM26) ราย 60 นาที
ยังอยู่ในช่วงที่สททางภาพลบ หลังไม่สามารถยืนแนวรับ
บริเวณ 4125 ดอลลาร์ได้ โดยมีแนวรับถัดไปบริเวณ
4100 ดอลลาร์แต่หากยังยืนไม่ได้อีก จะเสี่ยงลงทดสอบ
แนวรับสำคัญที่สุดบริเวณ 4062-4060 ดอลลาร์

กลยุทธ์ Gold Futures

พอร์ต Short ต้นทุน 4130 ดอลลาร์ ปิดทำกำไรที่
4120 ดอลลาร์ แล้ว พอร์ตวางแนะนำ Wait and See

Support	Resistance				
4100 / 4080	4125 / 4150				
Contracts	Long	Short	Net	YTD	
Institution	3,136	3,831	-695	-5,268	
Foreign	22,823	23,193	-370	+17,589	
Local	15,654	14,589	+1,065	-12,321	

24 June 2026

วันที่ 23 มิ.ย. 2026
กองทุน SPDR ขายทองคำ 4.57 ตัน
ถือครองทองคำล่าสุดที่ 1,017.64 ตัน

DISCLAIMER: รายงานฉบับนี้จัดทำโดยบริษัทหลักทรัพย์ที่ปรึกษาการลงทุน เอฟเอสเอส อินเตอร์เนชั่นแนล จำกัด "บริษัท" ข้อมูลที่ปรากฏในรายงานฉบับนี้ถูกจัดทำขึ้นบนพื้นฐานของแหล่งข้อมูลที่เชื่อหรือควรเชื่อว่ามี ความน่าเชื่อถือ และ/หรือมีความถูกต้อง อย่างไรก็ตามบริษัทไม่รับรองความถูกต้องครบถ้วนของข้อมูลดังกล่าว ข้อมูลและความเห็นที่ปรากฏอยู่ในรายงานฉบับนี้อาจมีการเปลี่ยนแปลง แก้ไข หรือเพิ่มเติมได้ตลอดเวลาโดย ไม่ต้องแจ้งให้ทราบล่วงหน้า บริษัทไม่มีความประสงค์ที่จะชักจูงหรือชี้ชวนให้ผู้ลงทุน ลงทุนซื้อหรือขายหลักทรัพย์ตามที่ปรากฏในรายงานฉบับนี้ รวมทั้งบริษัทไม่รับประกันผลตอบแทนหรือราคาของหลักทรัพย์ตาม ข้อมูลที่ปรากฏแต่อย่างใด บริษัทจึงไม่รับผิดชอบต่อความเสียหายใดๆ ที่เกิดขึ้นจากการนำข้อมูลหรือความเห็นในรายงานฉบับนี้ไปใช้ไม่ว่ากรณีใดก็ตาม ผู้ลงทุนควรศึกษาข้อมูลและใช้ดุลยพินิจอย่างรอบคอบในการ ตัดสินใจลงทุน

บริษัทของสงวนลิขสิทธิ์ในข้อมูลและความเห็นที่ปรากฏอยู่ในรายงานฉบับนี้ ห้ามมิให้ผู้ใดนำข้อมูลและความเห็นในรายงานฉบับนี้ไปใช้ประโยชน์ คัดลอก ตัดแปลง ทำซ้ำ นำออกแสดงหรือเผยแพร่ต่อสาธารณชนไม่ว่า ทั้งหมดหรือบางส่วน โดยไม่ได้รับอนุญาตเป็นลายลักษณ์อักษรจากบริษัทล่วงหน้า การลงทุนในหลักทรัพย์มีความเสี่ยง ผู้ลงทุนควรศึกษาข้อมูลและพิจารณาอย่างรอบคอบก่อนการตัดสินใจลงทุน

บริษัทหลักทรัพย์ ฟินันเซีย ไซรัส จำกัด (มหาชน) และบริษัทหลักทรัพย์ที่ปรึกษาการลงทุน เอฟเอสเอส อินเตอร์เนชั่นแนล จำกัด เป็นบริษัทในเครือบริษัท ฟินันเซีย เอกซ์ จำกัด (มหาชน) โดยมีกรรมการหรือผู้บริหาร ร่วมกัน

คณะกรรมการ/ผู้บริหารของบริษัทหลักทรัพย์ ฟินันเซีย ไซรัส จำกัด (มหาชน) ได้ดำรงตำแหน่งคณะกรรมการ/ผู้บริหารของบริษัทจดทะเบียนดังนี้ AEONTS, BAFS, BE8, DV8, EA, FPT, FSX, KDH, SVI, VNG, WP, XO