

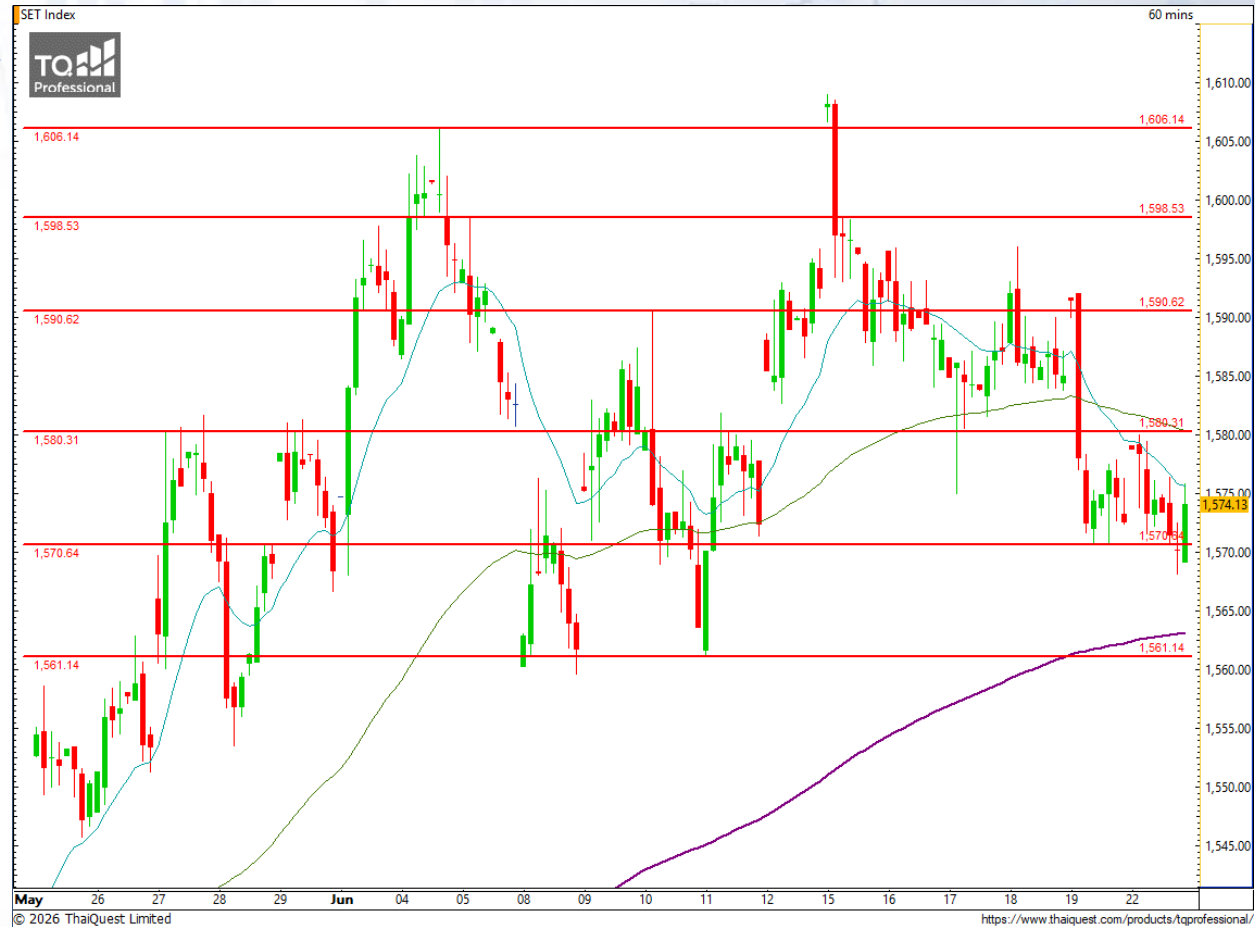
SET Index

แกว่งตัวออกข้าง ไกลเส้น ค่าเฉลี่ยสำคัญ

เมื่อวานนี้ SET ปิดที่ระดับ 1574.13 จุด

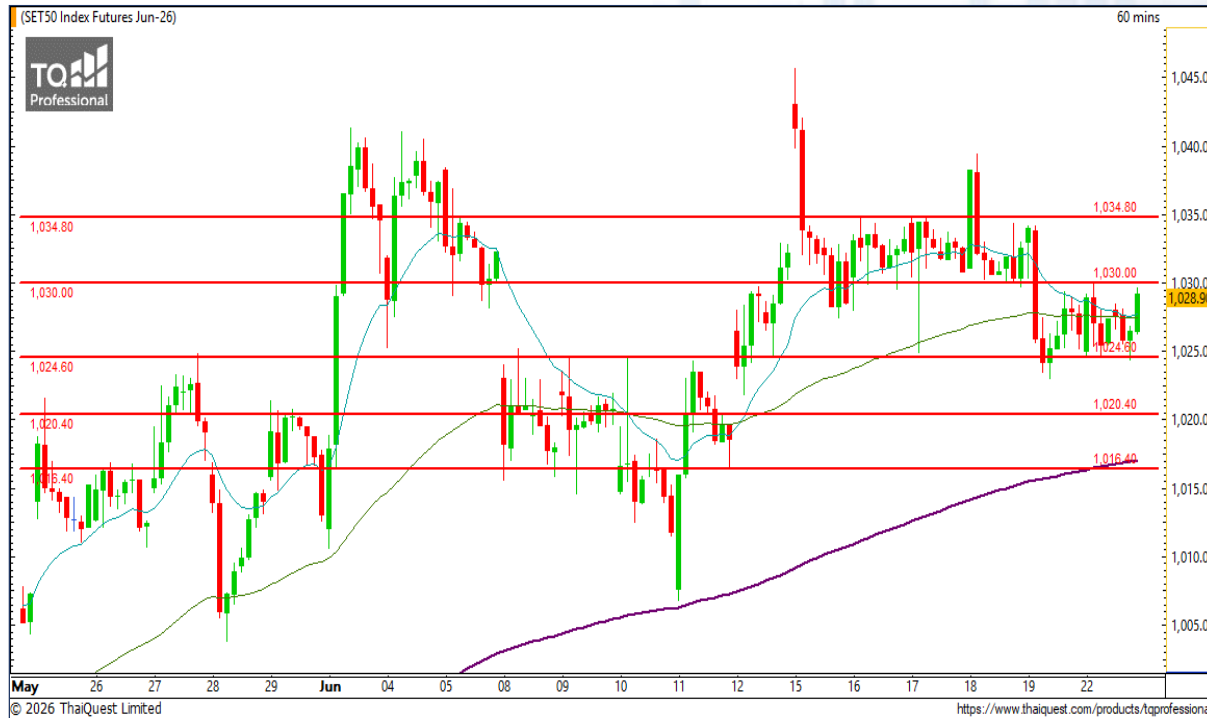
(+1.63 จุด)

ภาพกราฟราย 60 นาที ยังเผชิญความผันผวน
ต่อเนื่อง โดยแกว่งตัวในกรอบระยะสั้นบริเวณ
1570-1580 จุด และมีโอกาสที่จะลงไปทดสอบ
แนวรับจากเส้นค่าเฉลี่ยสำคัญบริเวณ 1560
จุด ที่หากยืนยันไม่ได้ อาจทำให้ภาพทางบวกล้ม
เสียโมเมนตัม



Support : 1570 / 1560 Resistance : 1580 / 1590

CHART INSIGHT SET50 Index Futures



แกว่งตัวผันผวนในกรอบแคบ

22 มิ.ย. 26 นักลงทุนต่างชาติ Long สุทธิ +5,027 สัญญา
 ค่า Basis ของ S50M26 คือ +5.13 จุด
 กราฟราย 60 นาที แกว่งตัวผันผวนในกรอบแคบ บริเวณ 1024-1030 จุด โดยคาดจะเลือกทิศทางเร็ว ๆ นี้ ระหว่างขึ้นไปทดสอบแนวต้านถัดไปที่ 1034 จุด หรือร่วงแรงสู่เส้นค่าเฉลี่ยสำคัญบริเวณ 1016 จุด

กลยุทธ์ SET50 Index Futures

พอร์ต Short ต้นทุน 1028 จุด ปิดหากำไรที่ 1024 จุด แล้ว พอร์ตว่างแนะนำ Wait and See

Support

1024 / 1020

Resistance

1030 / 1034

Contracts	Long	Short	Net	YTD
Institution	33,854	33,368	+486	-45,412
Foreign	69,030	64,003	+5,027	+72,804
Local	30,191	35,704	-5,513	-27,392

CHART INSIGHT Momentum Trading

TIDLOR

Support 18.60
Resistance 19.50 / 20.30 / 21
Stop loss 18.30

คำแนะนำระยะสั้น (BUY)

กราฟเบรกแนวต้าน 18.60 บาท พร้อมประคองตัวไม่หลุดระดับดังกล่าว สะท้อนโอกาสขึ้นต่อเนื่องโดยมีแนวต้านสำคัญที่ 19.50 และ 21 บาท รอทดสอบ



HANA

Support 39
Resistance 40.75 / 42
Stop loss 38.50

คำแนะนำระยะสั้น (BUY)

ราคาเบรกแนวต้านระยะสั้น พร้อม Volume พุ่งตัวขึ้นเหนือเส้นค่าเฉลี่ย สะท้อนโอกาสฟื้นตัวต่อเนื่องลุ้นทดสอบแนวต้านระยะสั้น 40.75 และ 42 บาท



CHART INSIGHT | Swing Trading



STA

Support	17.70
Resistance	18.50 / 19.30 / 20
Stop loss	17.30

คำแนะนำระยะสั้น (BUY)

ราคาฟื้นตัวกลับจากแนวรับของเส้นค่าเฉลี่ยสำคัญพร้อม Volume พุ่งเหนือค่าเฉลี่ย สะท้อนโอกาสฟื้นตัวกลับโดยมีแนวต้านสำคัญระยะสั้น 18.50 บาท รอทดสอบ



BDMS

Support	18.40
Resistance	18.90 / 19.60
Stop loss	18.20

คำแนะนำระยะสั้น (BUY)

กราฟกลับตัวจากแนวรับบริเวณ 18.20 บาท พร้อมแท่งเทียนเชิงบวก สะท้อนโอกาสฟื้นตัวต่อเนื่องสั้นไปทดสอบเส้นค่าเฉลี่ยสำคัญบริเวณ 19.60 บาท

ABBV19

Support	7.45
Resistance	7.75 / 8-8.10
Stop loss	7.35

คำแนะนำระยะสั้น (BUY)

กราฟขึ้นเบรกแนวต้านสำคัญ 7.45 บาท พร้อม Volume พุ่งแรงเหนือค่าเฉลี่ย สะท้อนโอกาสเปลี่ยนแนวโน้มเป็นขาขึ้นต่อเนื่องล้นทดสอบแนวต้านถัดไป 7.75 บาท



SMIC23

Support	3.84
Resistance	4.02 / 4.14-4.18
top loss	3.80

คำแนะนำระยะสั้น (BUY)

ราคาฟื้นตัวขึ้นเหนือแนวรับ 3.84 บาท พร้อมแห่งเทียนเชิงบวกที่มีโอกาสขึ้นต่อเนื่อง โดยมีแนวต้านระยะสั้น 4.02 และ 4.14-4.18 บาท รอทดสอบ



CHART INSIGHT Commodity Market



Support

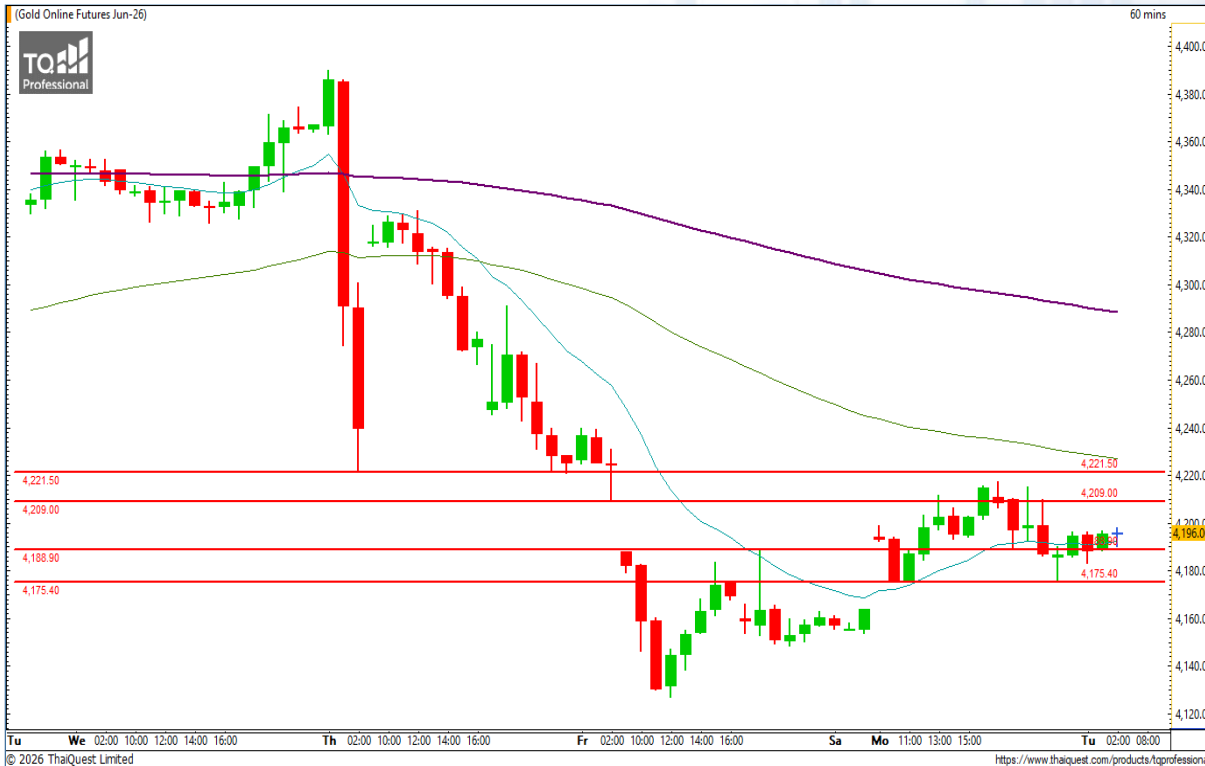
80 / 75

Resistance

86 / 90

ราคาน้ำมันดิบ Brent พลิกกลับอีกครั้ง หลังการเจรจาสันติภาพกับอิหร่านมีความคืบหน้าด้วยดี โดยกราฟกลับมาลงต่ำกว่าระดับ 80 ดอลลาร์ และเสี่ยงต่อการลงต่อสู่หนวดสอบแนวรับถัดไปที่ 75 และ 70 ดอลลาร์

CHART INSIGHT | Gold Futures



แกว่งตัวในกรอบรอเลือกทาง

ภาพทางเทคนิคราคาทองคำ (GOM26) ราย 60 นาที
แกว่งตัวในกรอบบริเวณ 4175-4220 ดอลลาร์ โดยระยะ
สั้นมากมีภาพค่อนข้างไปทางบวก และจะมีโอกาสขึ้นต่อเนื่อง
หากเบรกระดับ 4220 ดอลลาร์ ขึ้นไป ในขณะที่เส้น
ค่าเฉลี่ยสำคัญยังอยู่ที่บริเวณ 4290 ดอลลาร์ แต่หากลง
ต่ำกว่า 4175 ดอลลาร์ อาจมีโอกาสลงต่อเนื่อง

กลยุทธ์ Gold Futures

พอร์ต Long ต้นทุน 4188 ดอลลาร์ ปิดทำกำไรที่ 4210
ดอลลาร์ แล้ว พอร์ตว่างแนะนำ Wait and See

Support

4190 / 4175

Resistance

4210 / 4220

Contracts	Long	Short	Net	YTD
Institution	3,391	2,873	+518	-4,573
Foreign	19,217	17,852	+1,365	+17,959
Local	12,375	14,258	-1,883	-13,386

วันที่ 22 มิ.ย. 2026

กองทุน SPDR ซื้อทองคำ 1.71 ตัน

ถือครองทองคำล่าสุดที่ 1,022.20 ตัน

DISCLAIMER: รายงานฉบับนี้จัดทำโดยบริษัทหลักทรัพย์ที่ปรึกษาการลงทุน เอฟเอสเอส อินเตอร์เนชั่นแนล จำกัด "บริษัท" ข้อมูลที่ปรากฏในรายงานฉบับนี้ถูกจัดทำขึ้นบนพื้นฐานของแหล่งข้อมูลที่เชื่อใจหรือควรเชื่อว่ามี ความน่าเชื่อถือ และ/หรือมีความถูกต้อง อย่างไรก็ตามบริษัทไม่รับรองความถูกต้องครบถ้วนของข้อมูลดังกล่าว ข้อมูลและความเห็นที่ปรากฏอยู่ในรายงานฉบับนี้อาจมีการเปลี่ยนแปลง แก้ไข หรือเพิ่มเติมได้ตลอดเวลาโดย ไม่ต้องแจ้งให้ทราบล่วงหน้า บริษัทไม่มีความประสงค์ที่จะชักจูงหรือชี้ชวนให้ผู้ลงทุน ลงทุนซื้อหรือขายหลักทรัพย์ตามที่ปรากฏในรายงานฉบับนี้ รวมทั้งบริษัทไม่รับประกันผลตอบแทนหรือราคาของหลักทรัพย์ตาม ข้อมูลที่ปรากฏแต่อย่างใด บริษัทจึงไม่รับผิดชอบต่อความเสียหายใดๆ ที่เกิดขึ้นจากการนำข้อมูลหรือความเห็นในรายงานฉบับนี้ไปใช้ไม่ว่ากรณีใดก็ตาม ผู้ลงทุนควรศึกษาข้อมูลและใช้ดุลยพินิจอย่างรอบคอบในการ ตัดสินใจลงทุน

บริษัทขอสงวนลิขสิทธิ์ในข้อมูลและความเห็นที่ปรากฏอยู่ในรายงานฉบับนี้ ห้ามมิให้ผู้ใดนำข้อมูลและความเห็นในรายงานฉบับนี้ไปใช้ประโยชน์ คัดลอก ตัดแปลง ทำซ้ำ นำออกแสดงหรือเผยแพร่ต่อสาธารณชนไม่ว่า ทั้งหมดหรือบางส่วน โดยไม่ได้รับอนุญาตเป็นลายลักษณ์อักษรจากบริษัทล่วงหน้า การลงทุนในหลักทรัพย์มีความเสี่ยง ผู้ลงทุนควรศึกษาข้อมูลและพิจารณาอย่างรอบคอบก่อนการตัดสินใจลงทุน

บริษัทหลักทรัพย์ ฟินันเซีย ไซรัส จำกัด (มหาชน) และบริษัทหลักทรัพย์ที่ปรึกษาการลงทุน เอฟเอสเอส อินเตอร์เนชั่นแนล จำกัด เป็นบริษัทในเครือบริษัท ฟินันเซีย เอกซ์ จำกัด (มหาชน) โดยมีกรรมการหรือผู้บริหาร ร่วมกัน

คณะกรรมการ/ผู้บริหารของบริษัทหลักทรัพย์ ฟินันเซีย ไซรัส จำกัด (มหาชน) ได้ดำรงตำแหน่งคณะกรรมการ/ผู้บริหารของบริษัทจดทะเบียนดังนี้ AEONTS, BAFS, BE8, DV8, EA, FPT, FSX, KDH, SVI, VNG, WP, XO