

SET Index

Sideway รอเลือกทิศทาง

เมื่อวานนี้ SET ปิดที่ระดับ 1585.06 จุด (-2.01 จุด)

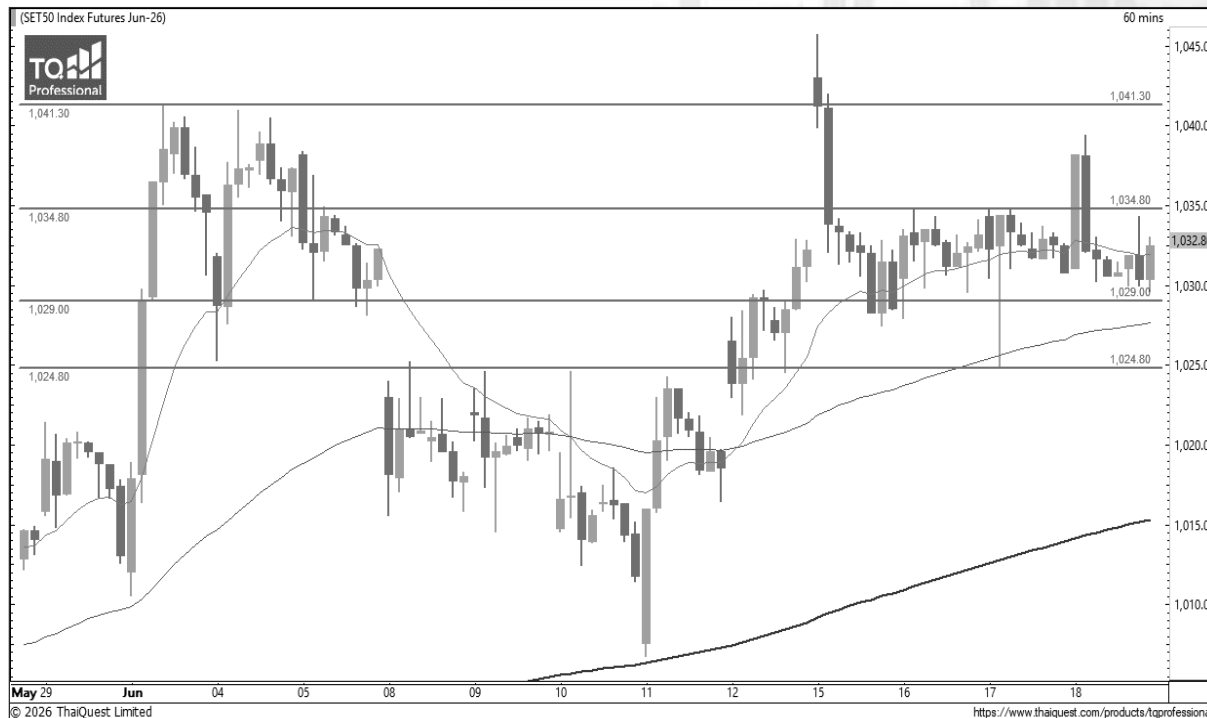
ภาพกราฟราย 60 นาที แกว่งตัวในรูปแบบ Sideway โดยมีกรอบหลักกระยะสั้นอยู่ที่ 1580-1590 จุด โดยคาดว่าจะเลือกทิศทางที่ชัดเจนเร็ว ๆ นี้ โดยมีโมเมนตัมรวมยังคงค่อนข้างไปทางบวก โดยเฉพาะหากไม่หลุดแนวรับ 1580 จุด



Support : 1580 / 1570

Resistance : 1590 / 1598 / 1606

CHART INSIGHT SET50 Index Futures



รอลเลือกทิศทางที่ชัดเจน

18 มิ.ย. 26 นักลงทุนต่างชาติ Long สุทธิ +4,599 สัญญา
 ค่า Basis ของ S50M26 คือ +4.90 จุด
 กราฟราย 60 นาที ยังแกว่งตัวแบบ Sideway ในกรอบค่อนข้างแคบ คือ 1029-1034 จุด โดยคาดว่า จะเลือกทิศทางที่ชัดเจนเร็ว ๆ นี้ โดยยังมีโมเมนตัมทางบวกมากกว่าลบ

กลยุทธ์ SET50 Index Futures

พอร์ตวางแนะนำ Long บริเวณ 1029-1027 จุด เพื่อทำกำไรที่ 1034, 1041, และ 1045 จุด ตัดขาดทุนหากลงต่ำกว่า 1024 จุด

Support

1029 / 1024

Resistance

1034 / 1041

Contracts	Long	Short	Net	YTD
Institution	16,375	18,614	-2,239	-46,835
Foreign	69,373	64,774	+4,599	+76,329
Local	42,200	44,560	-2,360	-29,494

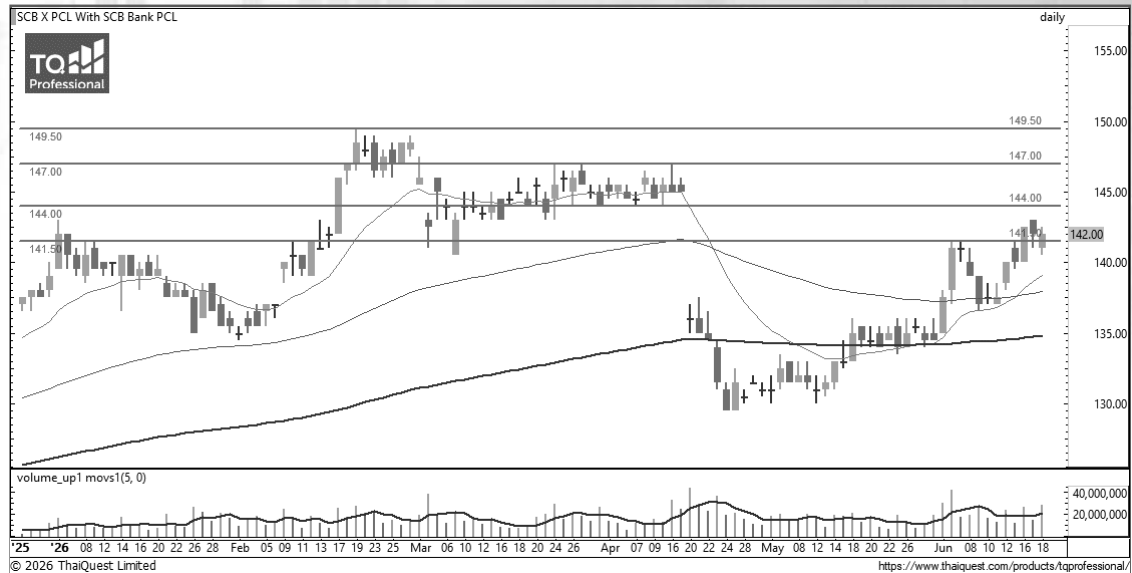
CHART INSIGHT Momentum Trading

SCB

Support 141.50
Resistance 144 / 147 / 149.50
Stop loss 139

คำแนะนำระยะสั้น (BUY)

ราคาขยัก High และ Low ต่อเนื่อง สะท้อนโมเมนตัมซึ่งบวก
ระยะสั้น และมีโอกาสฟื้นตัวต่อเนื่องล้นทดสอบแนวต้าน
สำคัญที่ 147 และ 149.50 บาท



TOA

Support 12.80
Resistance 13.80 / 14.90
Stop loss 12.60

คำแนะนำระยะสั้น (BUY)

กราฟเบรคแนวต้าน 12.80 บาท สะท้อนโมเมนตัมซึ่งบวก
และมีโอกาสขึ้นต่อหากไม่หลุดแนวตั้งกล่าวโดยมีแนวต้าน
สำคัญ 13.80 และ 14.90 บาท รอทดสอบ

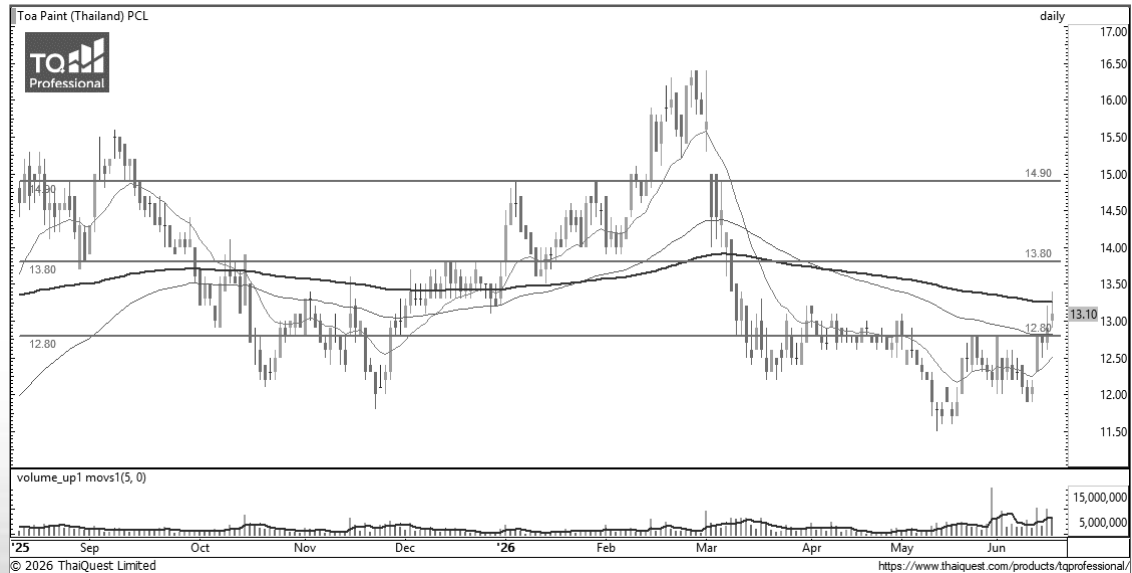
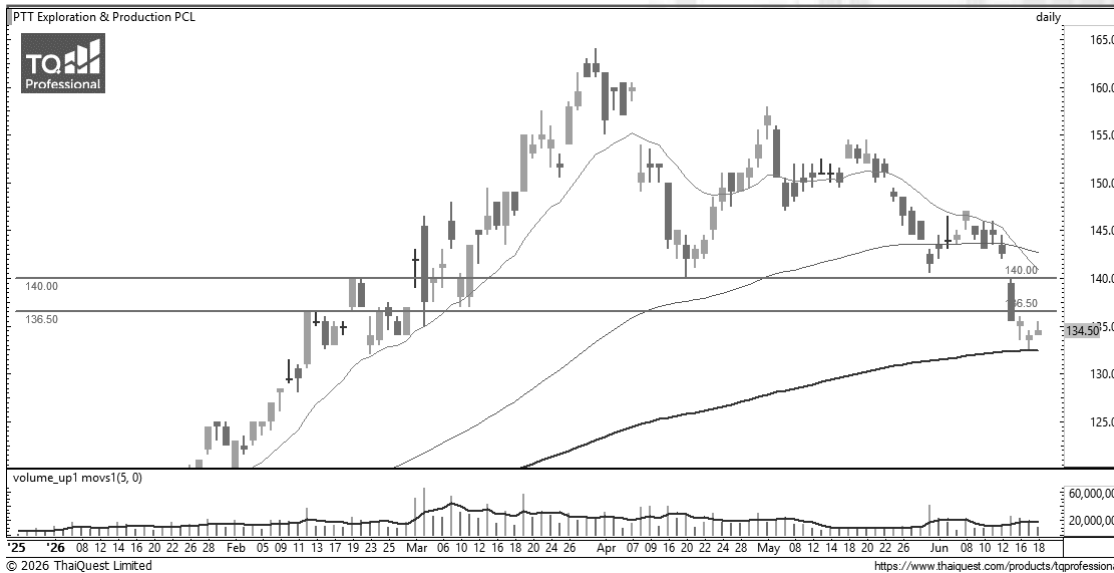


CHART INSIGHT | Swing Trading



PTTEP	
Support	134
Resistance	136.50 / 140
Stop loss	132
คำแนะนำระยะสั้น (BUY)	
ราคาฟื้นตัวกลับจากแนวรับของเส้นค่าเฉลี่ยสำคัญพร้อม แห่งเทียนหางบวคที่มีโอกาสรีバวดขึ้นต่อโดยมีแนวต้าน สำคัญระยะสั้นที่ 140 บาท รอทดสอบ	



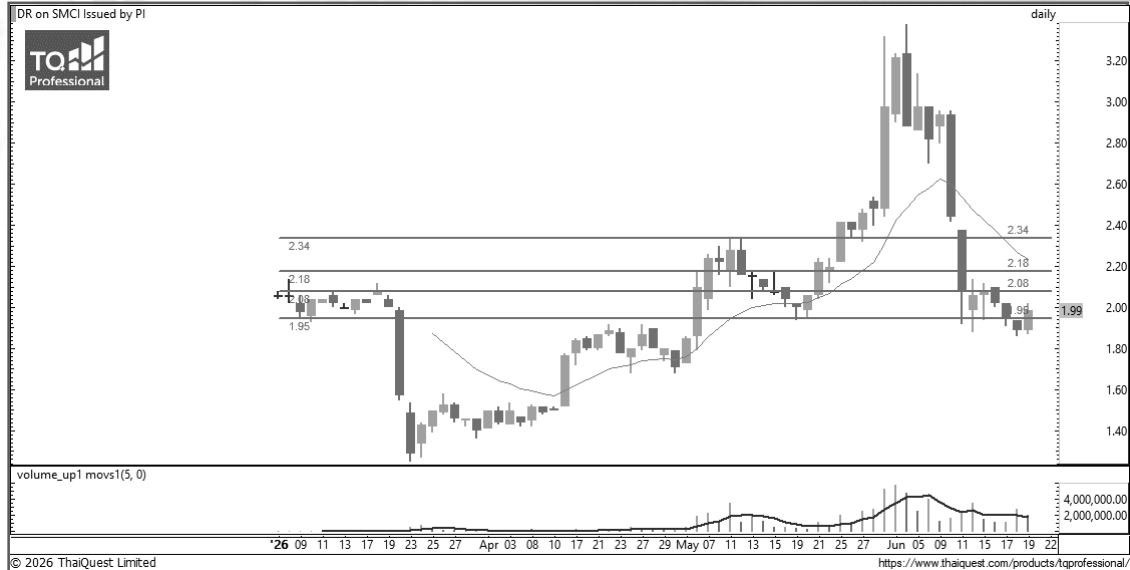
SPALI	
Support	15.80
Resistance	16.40 / 17
Stop loss	15.60
คำแนะนำระยะสั้น (BUY)	
กราฟรีบาวด์กลับมาขึ้นเหนือแนวรับสำคัญ 15.80 บาท สะท้อนโอกาสฟื้นตัวต่อเนื่องลุ้นทดสอบแนวต้านถัดไปที่ 16.40 และ 17 บาท อีกครั้ง	

SMCI03

Support	1.95
Resistance	2.08 / 2.18 / 2.34
Stop loss	1.92

คำแนะนำระยะสั้น (BUY)

ราคาฟื้นตัวกลับมาขึ้นแนวรับสำคัญ 1.95 บาท พร้อมแท่งเทียนทางบวกที่มีโอกาสฟื้นตัวต่อเนื่องล้นทดสอบแนวต้านถัดไปที่ 2.08 และ 2.18 บาท



QCOM06

Support	3.66
Resistance	3.86 / 4.02 / 4.22
top loss	3.62

คำแนะนำระยะสั้น (BUY)

กราฟปรับตัวด้วยแท่งเทียนเชิงบวกที่แข็งแกร่ง พร้อม Volume ขึ้นเหนือค่าเฉลี่ย สะท้อนโอกาสขึ้นต่อเนื่องล้นทดสอบแนวต้านสำคัญแรก 4.02 บาท

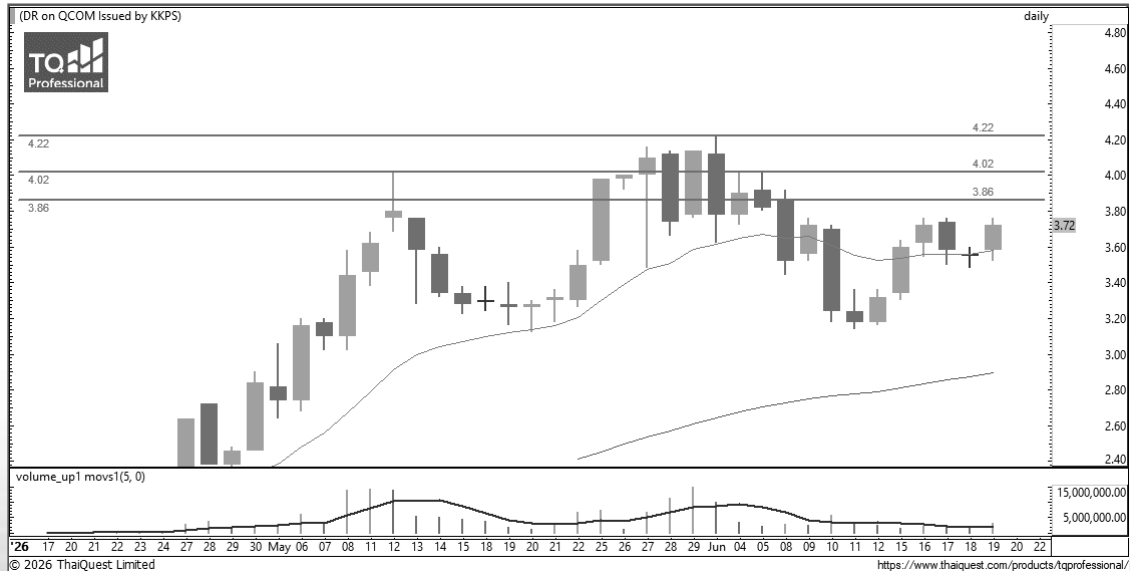


CHART INSIGHT

Commodity Market



Support

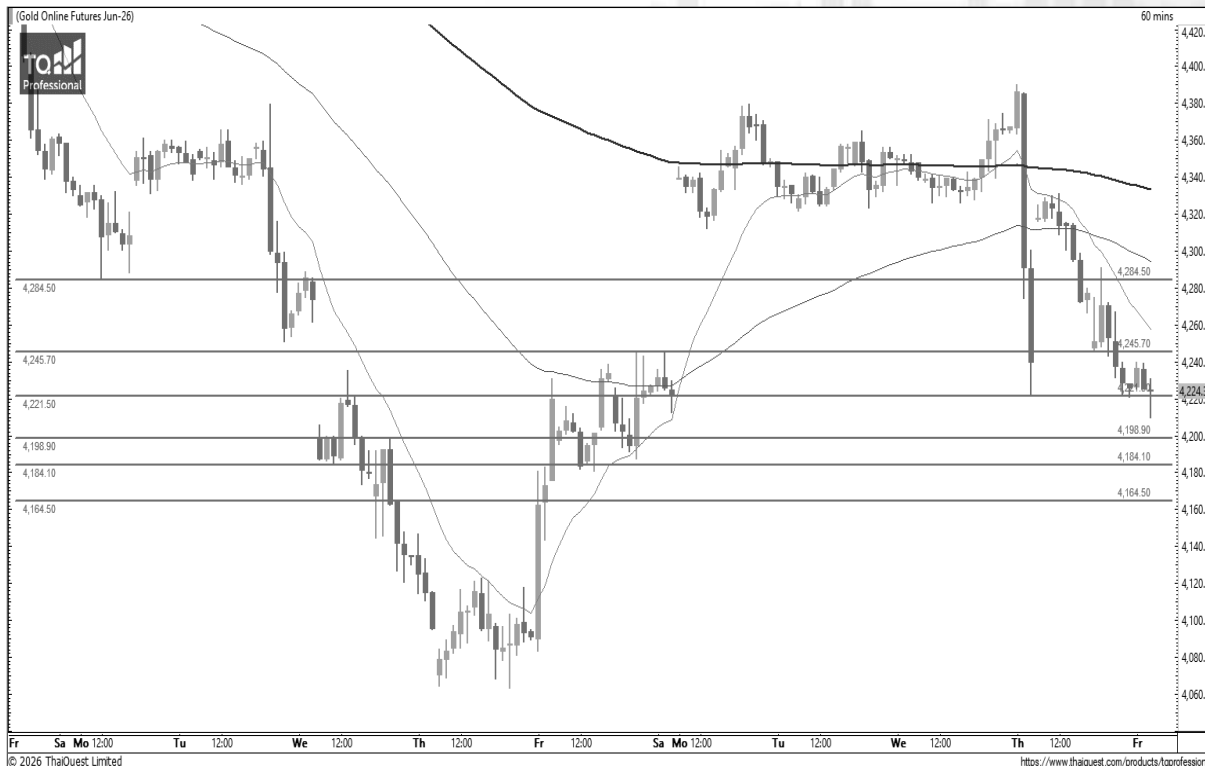
75 / 70

Resistance

80 / 86

ราคาน้ำมันดิบ Brent ยังมีภาพเป็นทิศทางลบต่อเนื่อง แต่เริ่มมีการรื้อवादระยะสั้นจากแนวรับบริเวณ 75 ดอลลาร์ เตรียมทดสอบแนวต้านบริเวณ 80 ดอลลาร์ อย่างไรก็ตาม หากไม่กลับไปยืนเหนือ 86 ดอลลาร์ ยังเสี่ยงเป็นการรื้อवादแล้วลงต่อ

CHART INSIGHT | Gold Futures



ซึมตัวลงต่อเนื่อง

ภาพทางเทคนิคราคาทองคำ (GOM26) ราย 60 นาที ซึมตัวลงต่อเนื่องและทำ New Low ระยะสั้น โดยเรามองหากยืนยันเหนือแนวรับ 4220 ดอลลาร์ไม่ได้ ต้องระวังการลงต่อเนื่อง โดยมีแนวรับสำคัญในภาพที่ใหญ่กว่าบริเวณ 4164 ดอลลาร์ รอทดสอบ

กลยุทธ์ Gold Futures

พอร์ต Long ต้นทุน 4283 ดอลลาร์ ตัดขาดทุนที่ 4279 ดอลลาร์แล้ว พอร์ตว่างแนะนำ Wait and See

Support

4220 / 4200

Resistance

4245 / 4285

Contracts	Long	Short	Net	YTD
Institution	13,138	14,530	-1,392	-3,790
Foreign	60,016	58,603	+1,413	+15,726
Local	24,127	24,148	-21	-11,936

วันที่ 18 มิ.ย. 2026

กองทุน SPDR ซื้อทองคำ 7.42 ตัน

ถือครองทองคำล่าสุดที่ 1,020.49 ตัน

DISCLAIMER: รายงานฉบับนี้จัดทำโดยบริษัทหลักทรัพย์ที่ปรึกษาการลงทุน เอฟเอสเอส อินเตอร์เนชั่นแนล จำกัด "บริษัท" ข้อมูลที่ปรากฏในรายงานฉบับนี้ถูกจัดทำขึ้นบนพื้นฐานของแหล่งข้อมูลที่เชื่อหรือควรเชื่อว่ามี ความน่าเชื่อถือ และ/หรือมีความถูกต้อง อย่างไรก็ตามบริษัทไม่รับรองความถูกต้องครบถ้วนของข้อมูลดังกล่าว ข้อมูลและความเห็นที่ปรากฏอยู่ในรายงานฉบับนี้อาจมีการเปลี่ยนแปลง แก้ไข หรือเพิ่มเติมได้ตลอดเวลาโดย ไม่ต้องแจ้งให้ทราบล่วงหน้า บริษัทไม่มีความประสงค์ที่จะชักจูงหรือชี้ชวนให้ผู้ลงทุน ลงทุนซื้อหรือขายหลักทรัพย์ตามที่ปรากฏในรายงานฉบับนี้ รวมทั้งบริษัทไม่รับประกันผลตอบแทนหรือราคาของหลักทรัพย์ตาม ข้อมูลที่ปรากฏแต่อย่างใด บริษัทจึงไม่รับผิดชอบต่อความเสียหายใดๆ ที่เกิดขึ้นจากการนำข้อมูลหรือความเห็นในรายงานฉบับนี้ไปใช้ไม่ว่ากรณีใดก็ตาม ผู้ลงทุนควรศึกษาข้อมูลและใช้ดุลยพินิจอย่างรอบคอบในการ ตัดสินใจลงทุน

บริษัทของสงวนลิขสิทธิ์ในข้อมูลและความเห็นที่ปรากฏอยู่ในรายงานฉบับนี้ ห้ามมิให้ผู้ใดนำข้อมูลและความเห็นในรายงานฉบับนี้ไปใช้ประโยชน์ คัดลอก ตัดแปลง ทำซ้ำ นำออกแสดงหรือเผยแพร่ต่อสาธารณชนไม่ว่า ทั้งหมดหรือบางส่วน โดยไม่ได้รับอนุญาตเป็นลายลักษณ์อักษรจากบริษัทล่วงหน้า การลงทุนในหลักทรัพย์มีความเสี่ยง ผู้ลงทุนควรศึกษาข้อมูลและพิจารณาอย่างรอบคอบก่อนการตัดสินใจลงทุน

บริษัทหลักทรัพย์ ฟินันเซีย ไซรัส จำกัด (มหาชน) และบริษัทหลักทรัพย์ที่ปรึกษาการลงทุน เอฟเอสเอส อินเตอร์เนชั่นแนล จำกัด เป็นบริษัทในเครือบริษัท ฟินันเซีย เอกซ์ จำกัด (มหาชน) โดยมีกรรมการหรือผู้บริหาร ร่วมกัน

คณะกรรมการ/ผู้บริหารของบริษัทหลักทรัพย์ ฟินันเซีย ไซรัส จำกัด (มหาชน) ได้ดำรงตำแหน่งคณะกรรมการ/ผู้บริหารของบริษัทจดทะเบียนดังนี้ AEONTS, BAFS, BE8, DV8, EA, FPT, FSX, KDH, SVI, VNG, WP, XO