

SET Index

แกว่งตัวผันผวน แต่มีภาพบวก

เมื่อวานนี้ SET ปิดที่ระดับ 1588.05 จุด (-3.67 จุด)

ภาพกราฟราย 60 นาที แกว่งตัวผันผวนสูงออกด้านข้าง โดยยังไม่มีทิศทางระยะสั้นที่ชัดเจน แต่ภาพรวมยังให้โมเมนตัมทางบวกจากการไม่หลุดต่ำกว่าแนวรับ 1580 จุด โดยยังคงคาดหวังการกลับไปทดสอบแนวต้าน 1606 จุด ได้อีกครั้งเร็ว ๆ นี้



Support : 1580 / 1570

Resistance : 1590 / 1598 / 1606

CHART INSIGHT SET50 Index Futures



Sideway แบบยกฐานสูงขึ้น

16 มิ.ย. 26 นักลงทุนต่างชาติ Long สุทธิ
+10,177 สัญญา

ค่า Basis ของ S50M26 คือ +5.07 จุด

กราฟราย 60 นาที แกว่งตัวออกข้างในกรอบ 1029-1034 จุด โดยมีภาพรวมค่อนข้างไปทางบวกจากฐานที่ยกสูงขึ้น และจะกลับมาเป็นขาขึ้นต่อเนื่องหากผ่านแนวต้าน 1041 จุด ขึ้นไปได้สำเร็จ

กลยุทธ์ SET50 Index Futures

พอร์ตว่างแนะนำ Long บริเวณ 1029-1027 จุด เพื่อทำกำไรที่ 1033-1034, 1041, และ 1045 จุด ตัดขาดทุนหากลงต่ำกว่า 1024 จุด

Support

1029 / 1024

Resistance

1034 / 1041

Contracts	Long	Short	Net	YTD
Institution	10,978	14,168	-3,190	-42,644
Foreign	62,885	52,708	+10,177	+73,406
Local	33,904	40,891	-6,987	-30,762

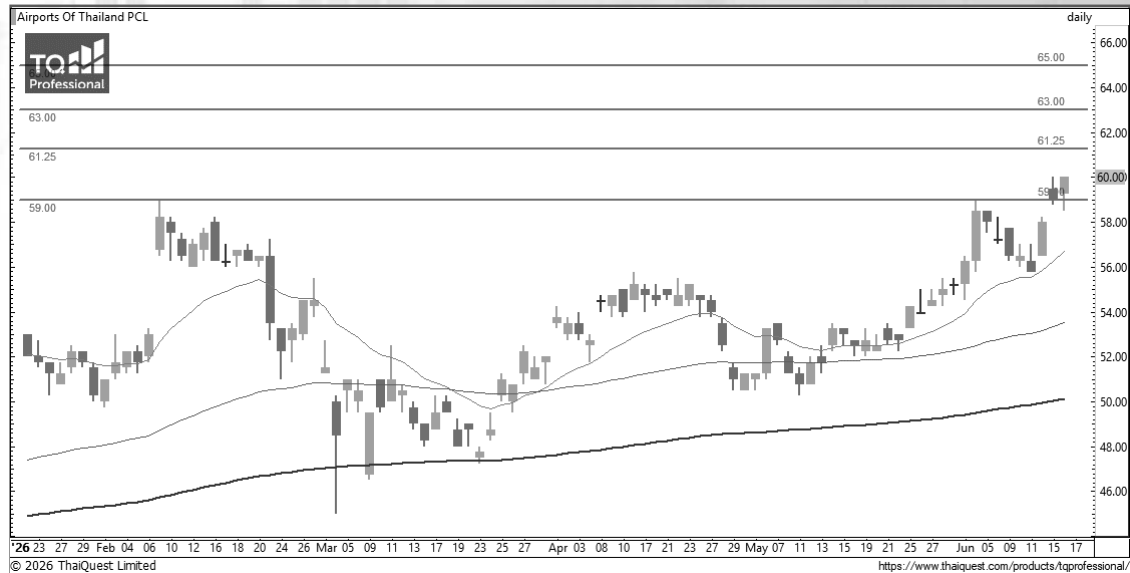
CHART INSIGHT Momentum Trading

AOT

Support 59
Resistance 61.25 / 63 / 65
Stop loss 58.50

คำแนะนำระยะสั้น (BUY)

ราคาทำ New High ในรอบปี พร้อมแท่งเทียนเชิงบวกสั้นขึ้นต่อเพื่อทดสอบแนวต้านถัดไปที่ 61.25 และ 63 บาท โดยเรามองหากไม่หลุด 59 บาท จะเป็นขาขึ้นใหม่



SCC

Support 243
Resistance 249 / 255
Stop loss 239

คำแนะนำระยะสั้น (BUY)

กราฟพุ่งสูงขึ้นเบรกแนวต้านก่อนหน้า 243 บาท ขึ้นมาสะท้อนทิศทางขาขึ้นแข็งแกร่งหากไม่หลุดแนวตั้งกล่าว และมีแนวต้าน 249 และ 255 บาท รอทดสอบ

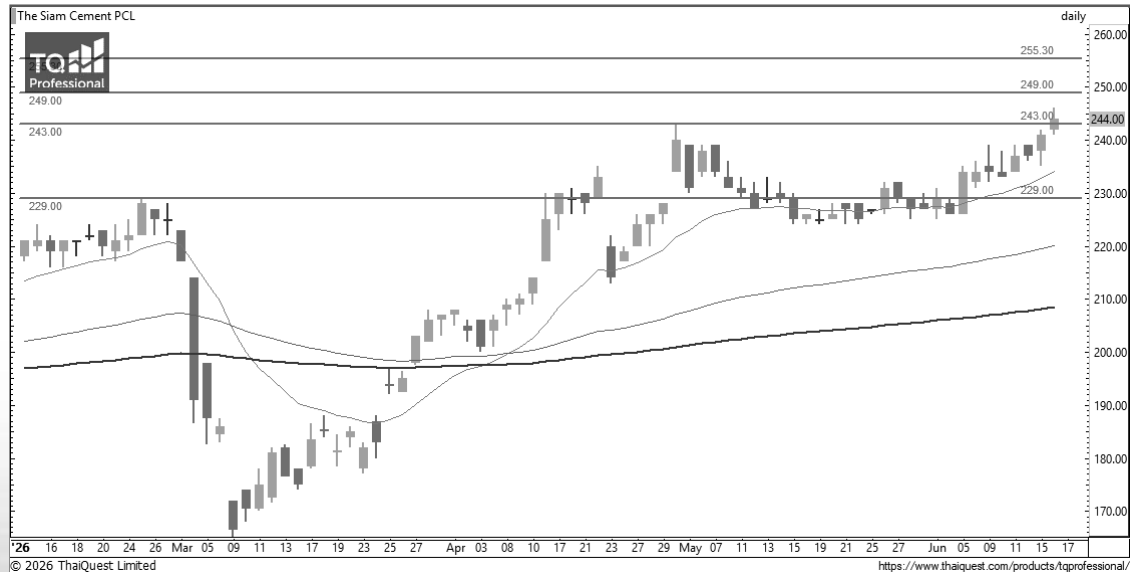
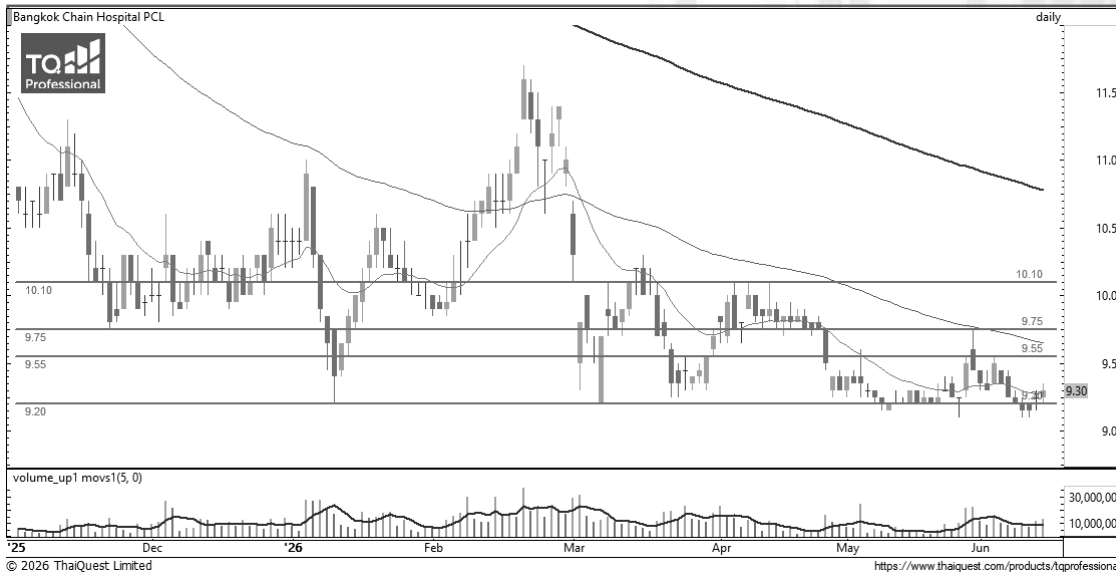
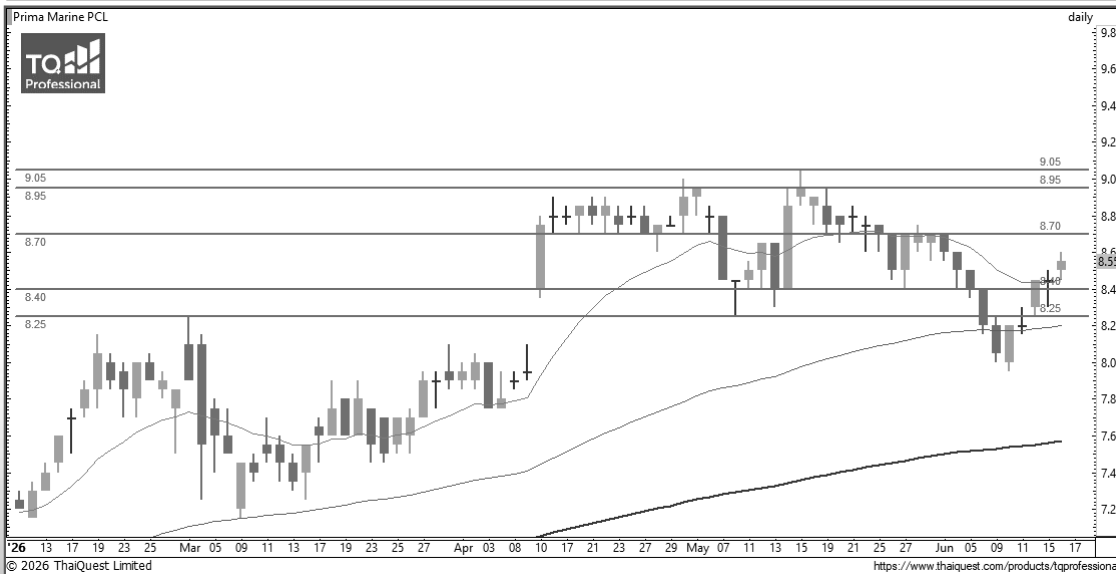


CHART INSIGHT | Swing Trading



BCH	
Support	9.20
Resistance	9.55 / 9.75 / 10.10
Stop loss	9.10
คำแนะนำระยะสั้น (BUY)	
ราคาทดสอบแนวรับสำคัญที่ 9.20 บาท ก่อนติดตัวกลับพร้อม Volume ชี้อ่อนต่อเนื่อง สะท้อนโอกาสฟื้นตัวขึ้นต่อไปทดสอบแนวต้านสำคัญบริเวณ 9.75 บาท	



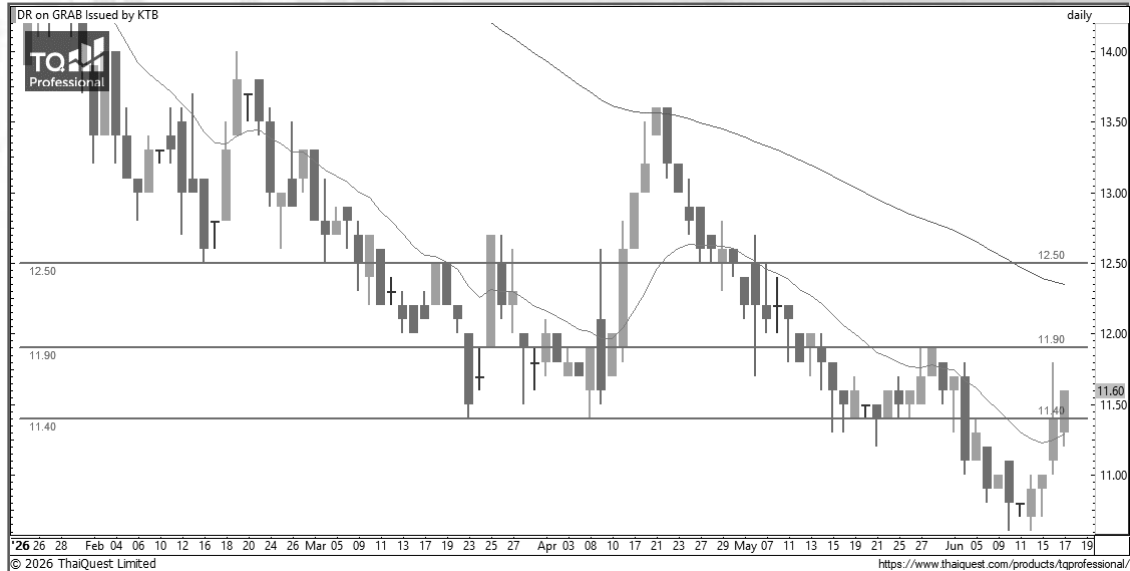
PRM	
Support	8.40
Resistance	8.70 / 8.95-9.05
Stop loss	8.25
คำแนะนำระยะสั้น (BUY)	
กราฟปรับตัวจากเส้นค่าเฉลี่ยกลับมาขึ้นเหนือแนวรับ 8.25 บาท พร้อมแท่งเทียนมีโอกาสฟื้นตัวขึ้นต่อล้นทดสอบแนวต้านถัดไปบริเวณ 8.70 และ 8.95-9.05 บาท	

GRAB80

Support 11.40
Resistance 11.90 / 12.50
Stop loss 11.20

คำแนะนำระยะสั้น (BUY)

ราคาฟื้นตัวเบรกแนวต้าน 11.40 บาท ขึ้นมา สะท้อน
โอกาสรีบาวด์ต่อเนื่องล้นทดสอบแนวต้านบริเวณ 11.90
และ 12.50 บาท



TSLA80

Support 2.60
Resistance 2.72 / 2.84 / 2.98
top loss 2.56

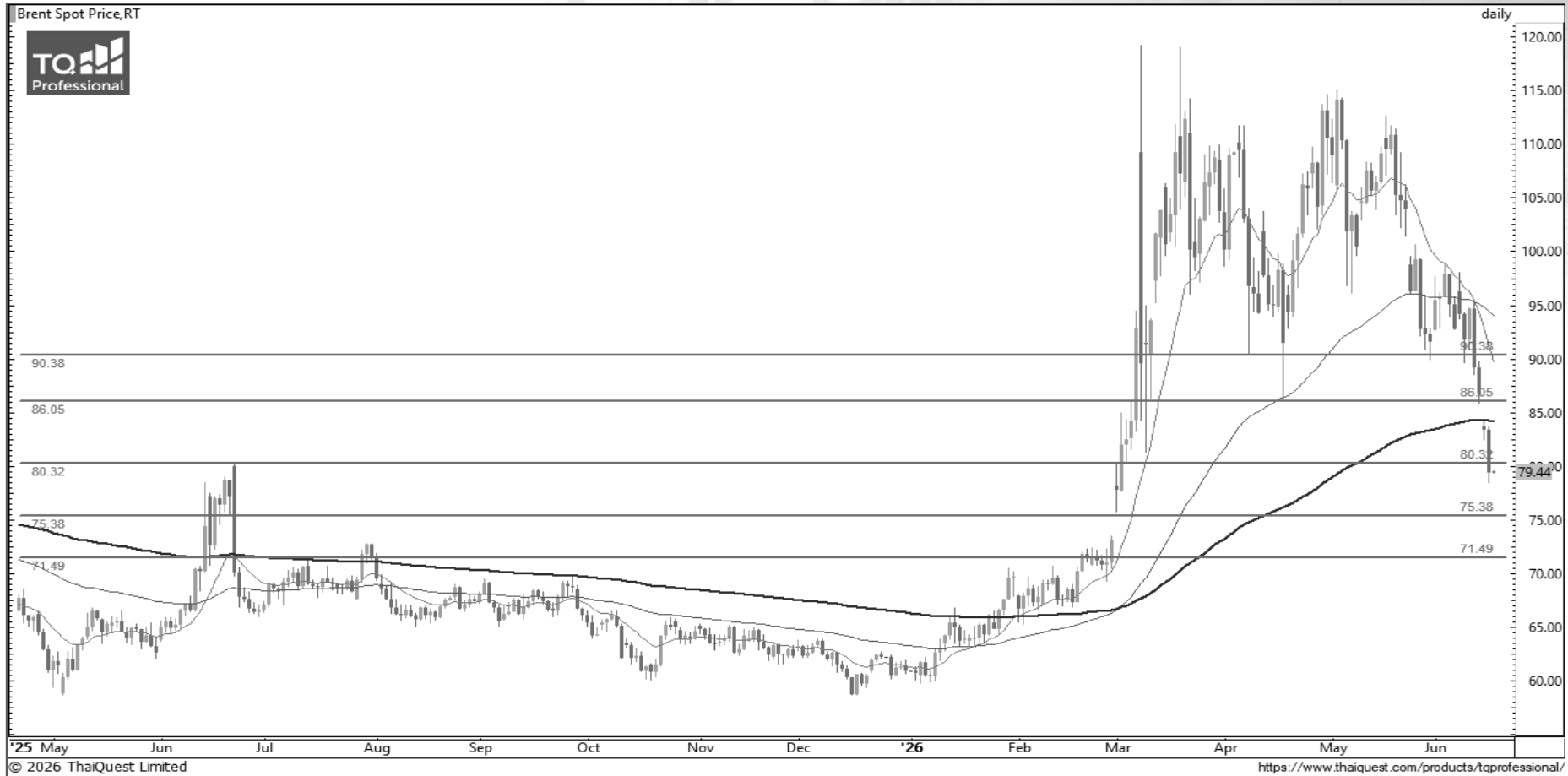
คำแนะนำระยะสั้น (BUY)

กราฟรีบาวด์จากแนวรับเส้นค่าเฉลี่ยสำคัญพร้อมแท่งเทียน
มีโอกาสนฟื้นตัวต่อเนื่องโดยมีแนวต้าน 2.72 และ 2.84 บาท
รอทดสอบเป็นแนวต้านโซนแรก



CHART INSIGHT

Commodity Market



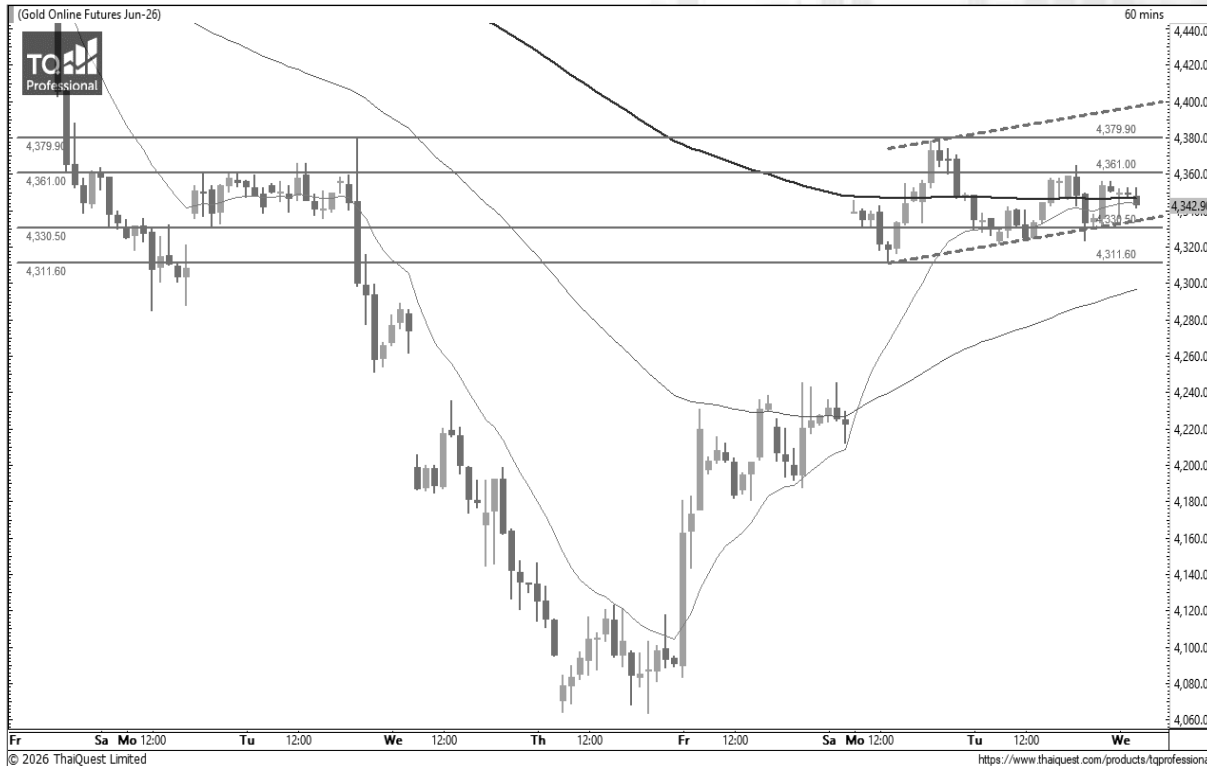
Support

75 / 71

Resistance

80 / 86

ราคาน้ำมันดิบ Brent ปรับตัวลง หลังจากสหรัฐอเมริกาและอิหร่านบรรลุข้อตกลงสันติภาพเพื่อยุติสงคราม ในขณะที่กราฟลงแรงต่อเนื่องตามคาด เตรียมทดสอบแนวรับบริเวณ 75 ดอลลาร์ หากไม่กลับไปยืนเหนือ 80 และ 86 ดอลลาร์



ประกอบตัวภาพแดนบวก

ภาพทางเทคนิคราคาทองคำ (GOM26) ราย 60 นาที แม้เผชิญความผันผวนสูงระยะสั้น แต่ยังมีภาพบวกจากฐานที่ยกตัวสูงขึ้นต่อเนื่อง และหากเบรกแนวต้าน 4380 ดอลลาร์ไปได้ เรายังมองโอกาสฟื้นตัวกลับแรงต่อเนื่อง อย่างไรก็ตาม หากกราฟหลุดกรอบ 4330 หรือ 4310 ดอลลาร์ลงไป อาจมีโอกาstrongแรงได้เช่นกัน

กลยุทธ์ Gold Futures

พอร์ต Long ต้นทุน 4345 ดอลลาร์ปิดทำกำไรที่ 4360 ดอลลาร์แล้ว พอร์ตวางแนะนำ Wait and See

Support	Resistance
4330 / 4310	4360 / 4380

Contracts	Long	Short	Net	YTD
Institution	2,873	3,031	-158	-2,381
Foreign	17,298	16,631	+667	+16,471
Local	11,072	11,581	-509	-14,090

วันที่ 16 มิ.ย. 2026
กองทุน SPDR ไม่เปลี่ยนแปลง
ถือครองทองคำล่าสุดที่ 1,012.21 ตัน

DISCLAIMER: รายงานฉบับนี้จัดทำโดยบริษัทหลักทรัพย์ที่ปรึกษาการลงทุน เอฟเอสเอส อินเตอร์เนชั่นแนล จำกัด "บริษัท" ข้อมูลที่ปรากฏในรายงานฉบับนี้ถูกจัดทำขึ้นบนพื้นฐานของแหล่งข้อมูลที่เชื่อหรือควรเชื่อว่ามี ความน่าเชื่อถือ และ/หรือมีความถูกต้อง อย่างไรก็ตามบริษัทไม่รับรองความถูกต้องครบถ้วนของข้อมูลดังกล่าว ข้อมูลและความเห็นที่ปรากฏอยู่ในรายงานฉบับนี้อาจมีการเปลี่ยนแปลง แก้ไข หรือเพิ่มเติมได้ตลอดเวลาโดย ไม่ต้องแจ้งให้ทราบล่วงหน้า บริษัทไม่มีความประสงค์ที่จะชักจูงหรือชี้ชวนให้ผู้ลงทุน ลงทุนซื้อหรือขายหลักทรัพย์ตามที่ปรากฏในรายงานฉบับนี้ รวมทั้งบริษัทไม่รับประกันผลตอบแทนหรือราคาของหลักทรัพย์ตาม ข้อมูลที่ปรากฏแต่อย่างใด บริษัทจึงไม่รับผิดชอบต่อความเสียหายใดๆ ที่เกิดขึ้นจากการนำข้อมูลหรือความเห็นในรายงานฉบับนี้ไปใช้ไม่ว่ากรณีใดก็ตาม ผู้ลงทุนควรศึกษาข้อมูลและใช้ดุลยพินิจอย่างรอบคอบในการ ตัดสินใจลงทุน

บริษัทของสงวนลิขสิทธิ์ในข้อมูลและความเห็นที่ปรากฏอยู่ในรายงานฉบับนี้ ห้ามมิให้ผู้ใดนำข้อมูลและความเห็นในรายงานฉบับนี้ไปใช้ประโยชน์ คัดลอก ตัดแปลง ทำซ้ำ นำออกแสดงหรือเผยแพร่ต่อสาธารณชนไม่ว่า ทั้งหมดหรือบางส่วน โดยไม่ได้รับอนุญาตเป็นลายลักษณ์อักษรจากบริษัทล่วงหน้า การลงทุนในหลักทรัพย์มีความเสี่ยง ผู้ลงทุนควรศึกษาข้อมูลและพิจารณาอย่างรอบคอบก่อนการตัดสินใจลงทุน

บริษัทหลักทรัพย์ ฟินันเซีย ไซรัส จำกัด (มหาชน) และบริษัทหลักทรัพย์ที่ปรึกษาการลงทุน เอฟเอสเอส อินเตอร์เนชั่นแนล จำกัด เป็นบริษัทในเครือบริษัท ฟินันเซีย เอกซ์ จำกัด (มหาชน) โดยมีกรรมการหรือผู้บริหาร ร่วมกัน

คณะกรรมการ/ผู้บริหารของบริษัทหลักทรัพย์ ฟินันเซีย ไซรัส จำกัด (มหาชน) ได้ดำรงตำแหน่งคณะกรรมการ/ผู้บริหารของบริษัทจดทะเบียนดังนี้ AEONTS, BAFS, BE8, DV8, EA, FPT, FSX, KDH, SVI, VNG, WP, XO