



Support	Resistance	Stop loss
183	189.50 / 194	180.50

**BH :** กราฟฟันตัวเบรกแนวต้านสำคัญ 183 บาท สะท้อนโมเมนตัมทางบวกที่กลับมาและมีโอกาสขึ้นต่อล้นทดสอบแนวต้าน 189.50 และ 194 บาท

## Market Update : ผันผวนสูง แต่ยังมี 1580 จุด

Support : 1580 / 1560	Resistance : 1595 / 1606
-----------------------	--------------------------

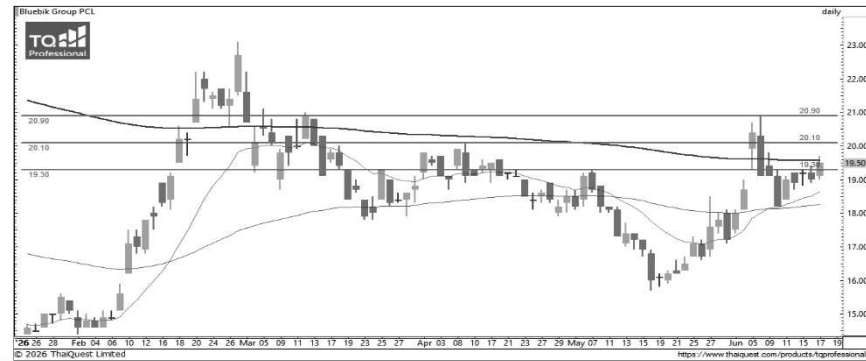
**SET Index :** กราฟราย 60 นาที เผชิญความผันผวนสูง แต่ยังมีสัญญาณทางบวก เพราะที่สัปดาห์ยังสามารถยืนเหนือแนวรับสำคัญ 1580 จุด ได้ โดยยังมองโอกาสฟื้นตัวสู่ระดับ 1606 จุด

**S50M26 :** กราฟราย 60 นาที ลงไม่หลุดแนวรับสำคัญที่เราคาดการณ์ที่ 1024 จุด ก่อนติดตัวกลับแรง โดยระยะสั้นยังมองภาพบวกโดยเฉพาะหากไม่หลุดบริเวณ 1030 จุด

## กลยุทธ์ S50M26

Support : 1030 / 1024	Resistance : 1036 / 1041
-----------------------	--------------------------

พอร์ต Long ต้นทุน 1027 จุด แบ่งทำกำไรที่ 1034 จุด แล้ว เป้าหมายถัดไป 1036 และ 1041 จุด ปิดรักษากำไรเมื่อลงต่ำกว่า 1030 จุด



Support	Resistance	Stop loss
19.30	20.10 / 20.90	19

**BBIK :** ราคาปรับตัวต่อเนื่องเบรกแนวต้านระยะสั้น 19.30 บาท ขึ้นมาได้ สะท้อนโอกาสขึ้นต่อล้นทดสอบแนวต้านถัดไปที่ 20.10 และ 20.90 บาท

DISCLAIMER: รายงานฉบับนี้จัดทำโดยบริษัทหลักทรัพย์ที่ปรึกษาการลงทุน เอฟเอสเอส อินเตอร์เนชั่นแนล จำกัด "บริษัท" ข้อมูลที่ปรากฏในรายงานฉบับนี้ถูกจัดทำขึ้นบนพื้นฐานของแหล่งข้อมูลที่เชื่อใจหรือควรเชื่อว่ามี ความน่าเชื่อถือ และ/หรือมีความถูกต้อง อย่างไรก็ตามบริษัทไม่รับรองความถูกต้องครบถ้วนของข้อมูลดังกล่าว ข้อมูลและความเห็นที่ปรากฏอยู่ในรายงานฉบับนี้อาจมีการเปลี่ยนแปลง แก้ไข หรือเพิ่มเติมได้ตลอดเวลาโดย ไม่ต้องแจ้งให้ทราบล่วงหน้า บริษัทไม่มีความประสงค์ที่จะชักจูงหรือชี้ชวนให้ผู้ลงทุน ลงทุนซื้อหรือขายหลักทรัพย์ตามที่ปรากฏในรายงานฉบับนี้ รวมทั้งบริษัทไม่รับประกันผลตอบแทนหรือราคาของหลักทรัพย์ตาม ข้อมูลที่ปรากฏแต่อย่างใด บริษัทจึงไม่รับผิดชอบต่อความเสียหายใดๆ ที่เกิดขึ้นจากการนำข้อมูลหรือความเห็นในรายงานฉบับนี้ไปใช้ไม่ว่ากรณีใดก็ตาม ผู้ลงทุนควรศึกษาข้อมูลและใช้ดุลยพินิจอย่างรอบคอบในการ ตัดสินใจลงทุน

บริษัทของสงวนลิขสิทธิ์ในข้อมูลและความเห็นที่ปรากฏอยู่ในรายงานฉบับนี้ ห้ามมิให้ผู้ใดนำข้อมูลและความเห็นในรายงานฉบับนี้ไปใช้ประโยชน์ คัดลอก ตัดแปลง ทำซ้ำ นำออกแสดงหรือเผยแพร่ต่อสาธารณชนไม่ว่า ทั้งหมดหรือบางส่วน โดยไม่ได้รับอนุญาตเป็นลายลักษณ์อักษรจากบริษัทล่วงหน้า การลงทุนในหลักทรัพย์มีความเสี่ยง ผู้ลงทุนควรศึกษาข้อมูลและพิจารณาอย่างรอบคอบก่อนการตัดสินใจลงทุน

บริษัทหลักทรัพย์ ฟินันเซีย ไซรัส จำกัด (มหาชน) และบริษัทหลักทรัพย์ที่ปรึกษาการลงทุน เอฟเอสเอส อินเตอร์เนชั่นแนล จำกัด เป็นบริษัทในเครือบริษัท ฟินันเซีย เอกซ์ จำกัด (มหาชน) โดยมีกรรมการหรือผู้บริหาร ร่วมกัน

คณะกรรมการ/ผู้บริหารของบริษัทหลักทรัพย์ ฟินันเซีย ไซรัส จำกัด (มหาชน) ได้ดำรงตำแหน่งคณะกรรมการ/ผู้บริหารของบริษัทจดทะเบียนดังนี้ AEONTS, BAFS, BE8, DV8, EA, FPT, FSX, KDH, SVI, VNG, WP, XO