

Support	Resistance	Stop loss
20.90	21.60-21.80 / 22.40	20.70

M : กราฟฟื้นตัวจากเส้นค่าเฉลี่ยระยะกลาง พร้อมโอกาสขึ้นต่อคลื่นทดสอบแนวต้านแรกบริเวณ 21.60-21.80 บาท

Market Update : ขึ้นต่อเนื่องล้นเบรกแนวต้านสำคัญ

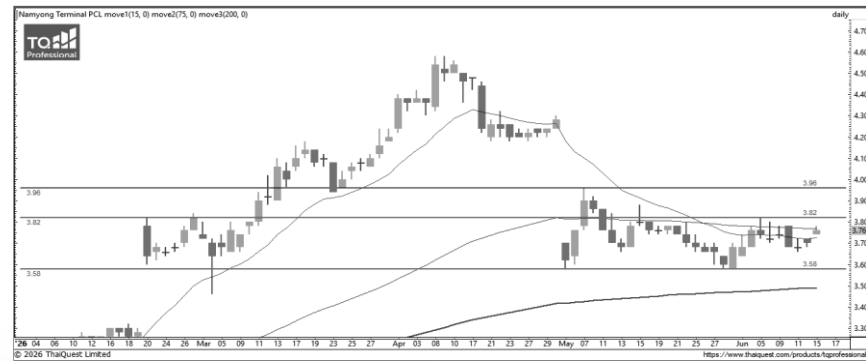
Support : 1590 / 1580	Resistance : 1600 / 1607
-----------------------	--------------------------

SET Index : กราฟรายวันฟื้นตัวทดสอบแนวต้านสำคัญ 1607 จุด ก่อนย่อตัวลงมา อย่างไรก็ตาม เรายังมองโอกาสฟื้นตัวต่อเนื่องล้นเบรก 1607 จุด หากไม่หลุดแนวรับ 1580 จุด
S50M26 : กราฟราย 60 นาที ย่อตัวหลังไม่ยืนยันเหนือระดับ 1041 จุด อย่างไรก็ตาม หากไม่ลงต่ำกว่า 1025 จุด เรายังมองโอกาสกลับตัวขึ้นแรงล้นทดสอบระดับ 1041 จุด อีกครั้ง

กลยุทธ์ S50M26

Support : 1030 / 1025	Resistance : 1041 / 1045
-----------------------	--------------------------

พอร์ต Long ต้นทุน 1032-1030 จุด รอทำกำไรที่ 1036, 1041, และ 1045 จุด ตัดขาดทุนหากลงต่ำกว่า 1025 จุด



Support	Resistance	Stop loss
3.72	3.82 / 3.96	3.66

NYT : ราคาย่อไม่หลุดแนวรับสำคัญก่อนติดตัวกลับทำแท่งเทียนที่มีโอกาสฟื้นตัวต่อเนื่องล้นทดสอบแนวต้านบริเวณ 3.82 และ 3.96 บาท อีกครั้ง

DISCLAIMER: รายงานฉบับนี้จัดทำโดยบริษัทหลักทรัพย์ที่ปรึกษาการลงทุน เอฟเอสเอส อินเตอร์เนชั่นแนล จำกัด "บริษัท" ข้อมูลที่ปรากฏในรายงานฉบับนี้ถูกจัดทำขึ้นบนพื้นฐานของแหล่งข้อมูลที่เชื่อหรือควรเชื่อว่ามี ความน่าเชื่อถือ และ/หรือมีความถูกต้อง อย่างไรก็ตามบริษัทไม่รับรองความถูกต้องครบถ้วนของข้อมูลดังกล่าว ข้อมูลและความเห็นที่ปรากฏอยู่ในรายงานฉบับนี้อาจมีการเปลี่ยนแปลง แก้ไข หรือเพิ่มเติมได้ตลอดเวลาโดย ไม่ต้องแจ้งให้ทราบล่วงหน้า บริษัทไม่มีความประสงค์ที่จะชักจูงหรือชี้ชวนให้ผู้ลงทุน ลงทุนซื้อหรือขายหลักทรัพย์ตามที่ปรากฏในรายงานฉบับนี้ รวมทั้งบริษัทไม่รับประกันผลตอบแทนหรือราคาของหลักทรัพย์ตาม ข้อมูลที่ปรากฏแต่อย่างใด บริษัทจึงไม่รับผิดชอบต่อความเสียหายใดๆ ที่เกิดขึ้นจากการนำข้อมูลหรือความเห็นในรายงานฉบับนี้ไปใช้ไม่ว่ากรณีใดก็ตาม ผู้ลงทุนควรศึกษาข้อมูลและใช้ดุลยพินิจอย่างรอบคอบในการ ตัดสินใจลงทุน

บริษัทของสงวนลิขสิทธิ์ในข้อมูลและความเห็นที่ปรากฏอยู่ในรายงานฉบับนี้ ห้ามมิให้ผู้ใดนำข้อมูลและความเห็นในรายงานฉบับนี้ไปใช้ประโยชน์ คัดลอก ตัดแปลง ทำซ้ำ นำออกแสดงหรือเผยแพร่ต่อสาธารณชนไม่ว่า ทั้งหมดหรือบางส่วน โดยไม่ได้รับอนุญาตเป็นลายลักษณ์อักษรจากบริษัทล่วงหน้า การลงทุนในหลักทรัพย์มีความเสี่ยง ผู้ลงทุนควรศึกษาข้อมูลและพิจารณาอย่างรอบคอบก่อนการตัดสินใจลงทุน

บริษัทหลักทรัพย์ ฟินันเซีย ไซรัส จำกัด (มหาชน) และบริษัทหลักทรัพย์ที่ปรึกษาการลงทุน เอฟเอสเอส อินเตอร์เนชั่นแนล จำกัด เป็นบริษัทในเครือบริษัท ฟินันเซีย เอกซ์ จำกัด (มหาชน) โดยมีกรรมการหรือผู้บริหาร ร่วมกัน

คณะกรรมการ/ผู้บริหารของบริษัทหลักทรัพย์ ฟินันเซีย ไซรัส จำกัด (มหาชน) ได้ดำรงตำแหน่งคณะกรรมการ/ผู้บริหารของบริษัทจดทะเบียนดังนี้ AEONTS, BAFS, BE8, DV8, EA, FPT, FSX, KDH, SVI, VNG, WP, XO