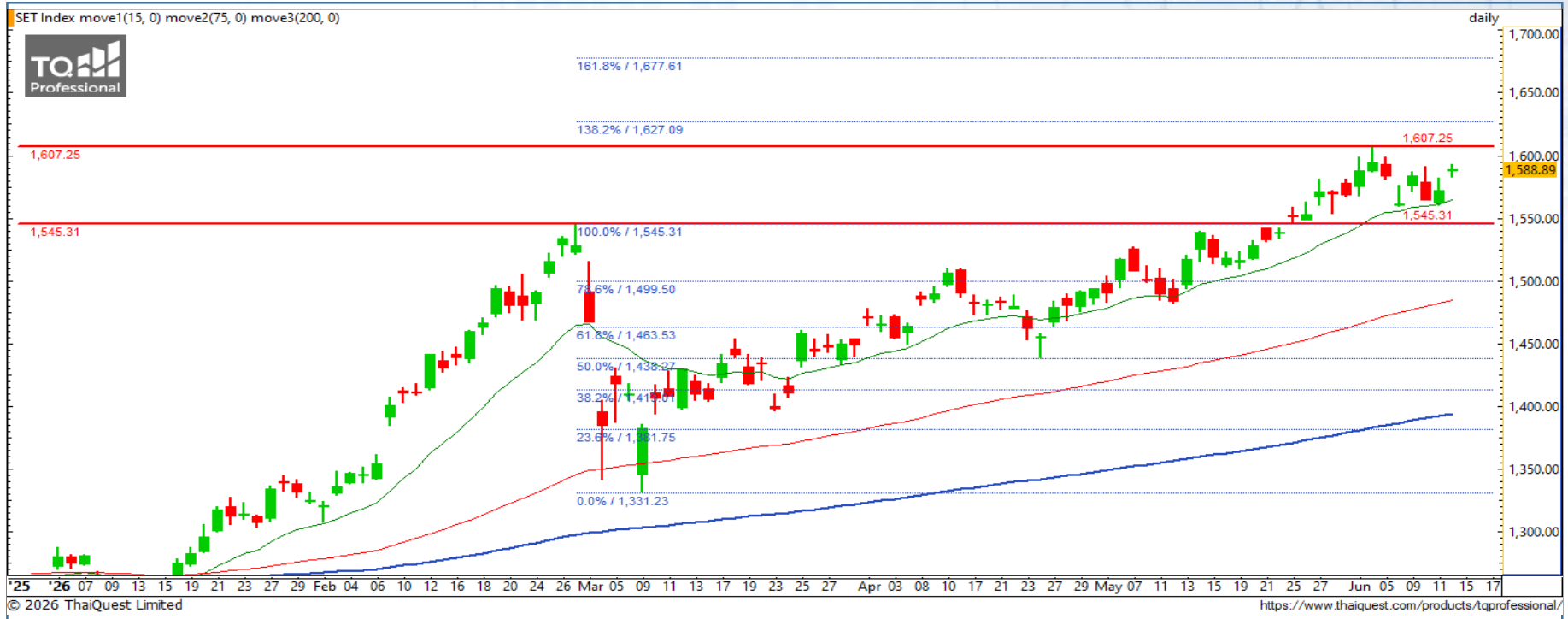


SET INDEX : มุมมองสัปดาห์หน้า



Support : 1580 / 1560

Resistance : 1607 / 1627

ค้นหา New High ขึ้นสู่เป้าหมาย Fibonacci

ภาพกราฟรายวันในสัปดาห์นี้ย่อไม่หลุดแนวรับ 1454 จุด ก่อนฟื้นตัวกลับแรงเตรียมทดสอบแนวต้านสำคัญ 1607 จุด ที่หากผ่านได้จะมีโอกาสขึ้นเพื่อไปทดสอบเป้าหมายของ Fibonacci บริเวณ 1627 และ 1677 จุด ต่อไป

S50M26



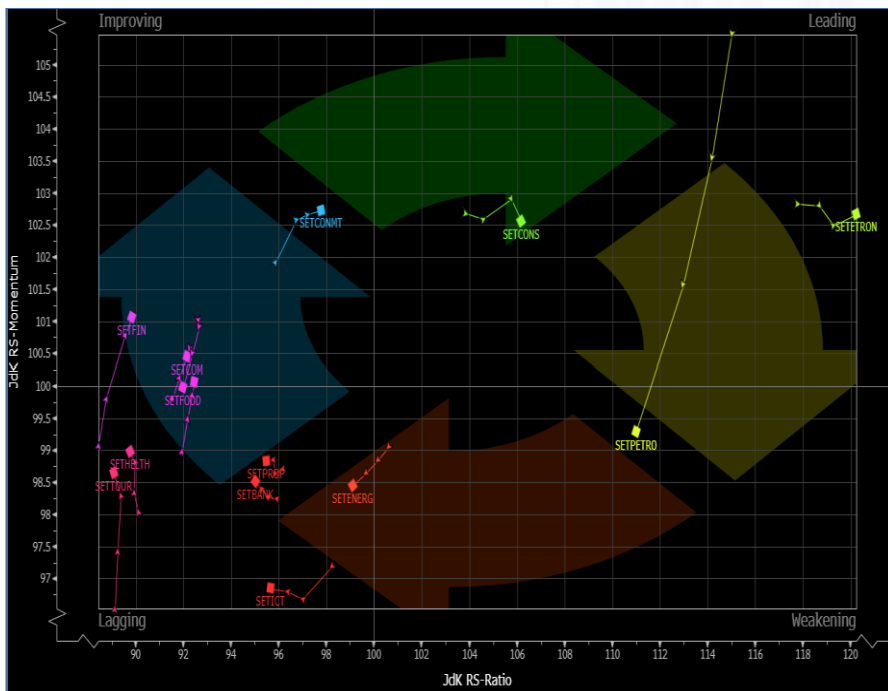
Support : 1025 / 1015

Resistance : 1036 / 1041

S50M26 : กราฟราย 60 นาที ย่อเล็กน้อยแต่กลับมาเบรกระดับ 1025 จุด ได้ตามคาด โดยเรามองมีโอกาสขึ้นต่อหากไม่หลุดแนวดังกล่าว และจะมีแนวต้านสำคัญที่สุดที่ 1041 จุด โดยประมาณ รอทดสอบ

พอร์ต Long ต้นทุน 1022 จุด ถึงแนวแบ่งทำกำไรแรกที่ 1028-1030 จุด แล้ว เป้าหมายถัดไป 1036 และ 1041 จุด ปิดรักษากำไรหากหลุดต่ำกว่าระดับ 1025 จุด

Sector Analysis



- กลุ่มที่ทิศทางดีต่อเนื่องในโซนน้ำตาล ได้แก่ ETRON
- กลุ่มที่พักตัวโซน Weakening แต่ทิศทางดีขึ้น ได้แก่ ไม่มี
- กลุ่มที่ฟื้นตัวในโซน Improving ได้แก่ FIN, TRANS, CONMAT, และ COMM
- กลุ่มที่อ่อนแอกว่าตลาดแต่ทิศทางดีขึ้น ได้แก่ BANK, ICT, HEALTH, และ TOURISM

กลุ่ม Banking กราฟขึ้นเบรกแนวต้าน 522 จุด สะท้อนโมเมนตัมทางบวกที่กลับมาและจะเป็นขาขึ้นต่อเนื่องอีกครั้งหากผ่านแนวต้านที่ 537 จุด ขึ้นไปได้

Trading

KBANK

Support 200 / 198

Resistance 208 / 219

กราฟฟันตัวเบรกแนวต้าน 198 บาท ขึ้นมาอีกครั้ง ช่วยให้โมเมนตัมทางบวกกลับมาแข็งแกร่งและเตรียมทดสอบแนวต้านสำคัญ 208 บาท ที่หากผ่านไปได้จะเป็นขาขึ้นต่อเนื่องอีกครั้ง



SCB

Support 137.50 / 136

Resistance 141.50-143 / 147

กราฟฟันตัวเบรกแนวต้าน 137.50 บาท อีกครั้ง สะท้อนโอกาสขึ้นต่อเนื่องหลังทดสอบแนวต้านสำคัญ 141.50-143 บาท และอีกระดับบริเวณ 147 บาท

DISCLAIMER: รายงานฉบับนี้จัดทำโดยบริษัทหลักทรัพย์ที่ปรึกษาการลงทุน เอฟเอสเอส อินเตอร์เนชั่นแนล จำกัด "บริษัท" ข้อมูลที่ปรากฏในรายงานฉบับนี้ถูกจัดทำขึ้นบนพื้นฐานของแหล่งข้อมูลที่เชื่อใจหรือควรเชื่อว่ามี ความน่าเชื่อถือ และ/หรือมีความถูกต้อง อย่างไรก็ตามบริษัทไม่รับรองความถูกต้องครบถ้วนของข้อมูลดังกล่าว ข้อมูลและความเห็นที่ปรากฏอยู่ในรายงานฉบับนี้อาจมีการเปลี่ยนแปลง แก้ไข หรือเพิ่มเติมได้ตลอดเวลาโดย ไม่ต้องแจ้งให้ทราบล่วงหน้า บริษัทไม่มีความประสงค์ที่จะชักจูงหรือชี้ชวนให้ผู้ลงทุน ลงทุนซื้อหรือขายหลักทรัพย์ตามที่ปรากฏในรายงานฉบับนี้ รวมทั้งบริษัทไม่รับประกันผลตอบแทนหรือราคาของหลักทรัพย์ตาม ข้อมูลที่ปรากฏแต่อย่างใด บริษัทจึงไม่รับผิดชอบต่อความเสียหายใดๆ ที่เกิดขึ้นจากการนำข้อมูลหรือความเห็นในรายงานฉบับนี้ไปใช้ไม่ว่ากรณีใดก็ตาม ผู้ลงทุนควรศึกษาข้อมูลและใช้ดุลยพินิจอย่างรอบคอบในการ ตัดสินใจลงทุน

บริษัทขอสงวนลิขสิทธิ์ในข้อมูลและความเห็นที่ปรากฏอยู่ในรายงานฉบับนี้ ห้ามมิให้ผู้ใดนำข้อมูลและความเห็นในรายงานฉบับนี้ไปใช้ประโยชน์ คัดลอก ตัดแปลง ทำซ้ำ นำออกแสดงหรือเผยแพร่ต่อสาธารณชนไม่ว่า ทั้งหมดหรือบางส่วน โดยไม่ได้รับอนุญาตเป็นลายลักษณ์อักษรจากบริษัทล่วงหน้า การลงทุนในหลักทรัพย์มีความเสี่ยง ผู้ลงทุนควรศึกษาข้อมูลและพิจารณาอย่างรอบคอบก่อนการตัดสินใจลงทุน

บริษัทหลักทรัพย์ ฟินันเซีย ไซรัส จำกัด (มหาชน) และบริษัทหลักทรัพย์ที่ปรึกษาการลงทุน เอฟเอสเอส อินเตอร์เนชั่นแนล จำกัด เป็นบริษัทในเครือบริษัท ฟินันเซีย เอกซ์ จำกัด (มหาชน) โดยมีกรรมการหรือผู้บริหาร ร่วมกัน

คณะกรรมการ/ผู้บริหารของบริษัทหลักทรัพย์ ฟินันเซีย ไซรัส จำกัด (มหาชน) ได้ดำรงตำแหน่งคณะกรรมการ/ผู้บริหารของบริษัทจดทะเบียนดังนี้ AEONTS, BAFS, BE8, DV8, EA, FPT, FSX, KDH, SVI, VNG, WP, XO