

### SET Index

#### ระวังการลงหลุดแนวรับสำคัญ

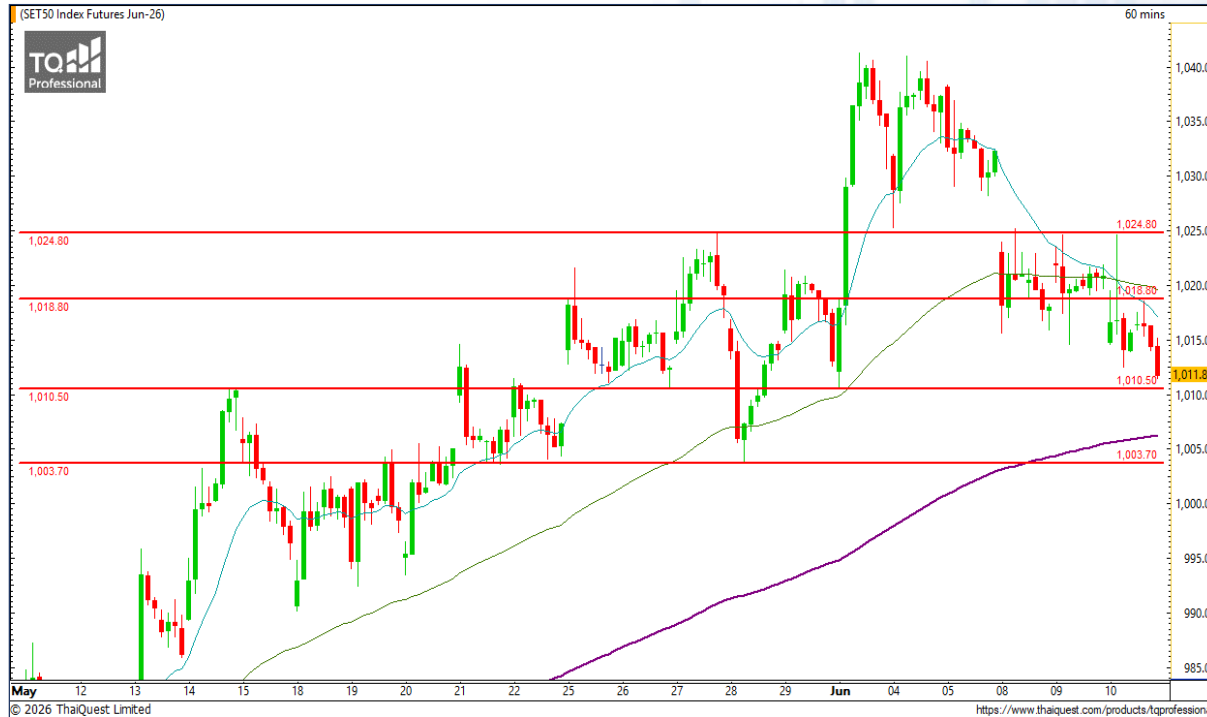
เมื่อวานนี้ SET ปิดที่ระดับ 1563.59 จุด (-20.55 จุด)

ภาพกราฟราย 60 นาที หลุดแนวรับ 1580 จุด ลงมา ก่อนลงแรงต่อเนื่องเตรียมทดสอบแนวรับสำคัญบริเวณ 1560 จุด ซึ่งมีโอกาสเป็นเส้น Neck Line ของรูปแบบ Head and Shoulder ด้วย ดังนั้น หากหลุดแนวดังกล่าว มีโอกาสที่ SET จะปรับตัวลงแรงต่อเนื่องได้ โดยมีแนวรับสำคัญถัดไปที่ 1545 จุด รอทดสอบ



**Support : 1560 / 1545      Resistance : 1570 / 1580**

# CHART INSIGHT SET50 Index Futures



## ลงต่อเนื่องใกล้แนวรับสำคัญ

10 มิ.ย. 26 นักลงทุนต่างชาติ Short สุทธิ  
-9,691 สัญญา

ค่า Basis ของ S50M26 คือ +2.43 จุด

กราฟราย 60 นาที หลังขึ้นไม่ผ่านแนวรับสำคัญ

1025 จุด ก็ปรับตัวลงต่อเนื่องและทำราคาปิด New Low ระยะสั้น ทำให้ยังมีโอกาสลงต่อเพื่อไปทดสอบแนวรับสำคัญบริเวณ 1010 และ 1005-1003 จุดต่อไป

## กลยุทธ์ SET50 Index Futures

พอร์ต Short ต้นทุน 1014 จุด รอทำกำไรที่ 1010 และ 1003 จุด ตัดขาดทุนหากขึ้นมากกว่า 1017 จุด

Support

1010 / 1003

Resistance

1019 / 1025

Contracts	Long	Short	Net	YTD
Institution	24,264	20,942	+3,322	-35,035
Foreign	78,270	87,961	-9,691	+60,801
Local	62,351	55,982	+6,369	-25,766

# CHART INSIGHT Momentum Trading

## TLI

Support 11.10  
Resistance 11.70 / 12.20  
Stop loss 10.90

### คำแนะนำระยะสั้น (BUY)

ราคาฟื้นตัวกลับหลัง Throwback ยืนแนวเบรกที่ 10.90 บาท พร้อม Volume หนาตัววันก่อน สะท้อนโอกาสขึ้นต่อ ลุ้นทดสอบแนวต้านสำคัญ 11.70 และ 12.20 บาท



## AOT

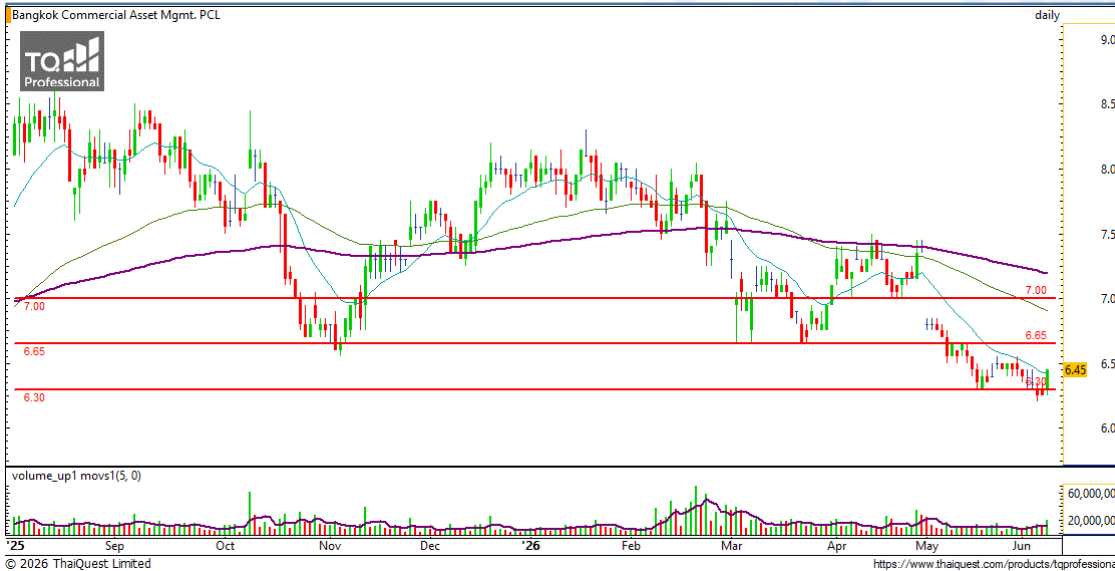
Support 55.75  
Resistance 57.25 / 59  
Stop loss 55

### คำแนะนำระยะสั้น (BUY)

กราฟประคองตัวไม่หลุดแนวรับพร้อมยืนเหนือเส้นค่าเฉลี่ยทั้งหมด จึงมีโอกาสขึ้นต่อลุ้นทดสอบแนวต้าน 57.25 และ 59 บาท ที่หากผ่านได้จะเป็นขาขึ้นต่อเนื่อง



# CHART INSIGHT | Swing Trading



## BAM

Support	6.30
Resistance	6.65 / 7
Stop loss	6.20

### คำแนะนำระยะสั้น (BUY)

ราคาปรับตัวขึ้นฐานรอบล่าสุด พร้อม Volume เริ่มเหนือเส้นค่าเฉลี่ย สะท้อนโอกาสรีバวดต่อเนื่องล้นทดสอบแนวต้านบริเวณ 6.65 และ 7 บาท



## PRM

Support	8
Resistance	8.40 / 8.70 / 9
Stop loss	7.80

### คำแนะนำระยะสั้น (BUY)

กราฟทดสอบแนวรับสำคัญ 8.10-8 บาท ก่อนติดตัวกลับปิดแท่งเทียนเป็นบวกที่มีล้นกลับตัวขึ้นต่อโดยมีแนวต้านระยะสั้น 8.40 และ 8.70 บาท รอทดสอบ

### NOVOB80

Support 1.37  
Resistance 1.47 / 1.56  
Stop loss 1.35

#### คำแนะนำระยะสั้น (BUY)

ราคาตั้งกลับตัวจากแนวรับ 1.37 บาท และปิดแท่งเทียนเป็นบวกที่มีโอกาสฟื้นตัวต่อเนื่องล้นทดสอบแนวต้านสำคัญที่ 1.47 และ 1.56 บาท

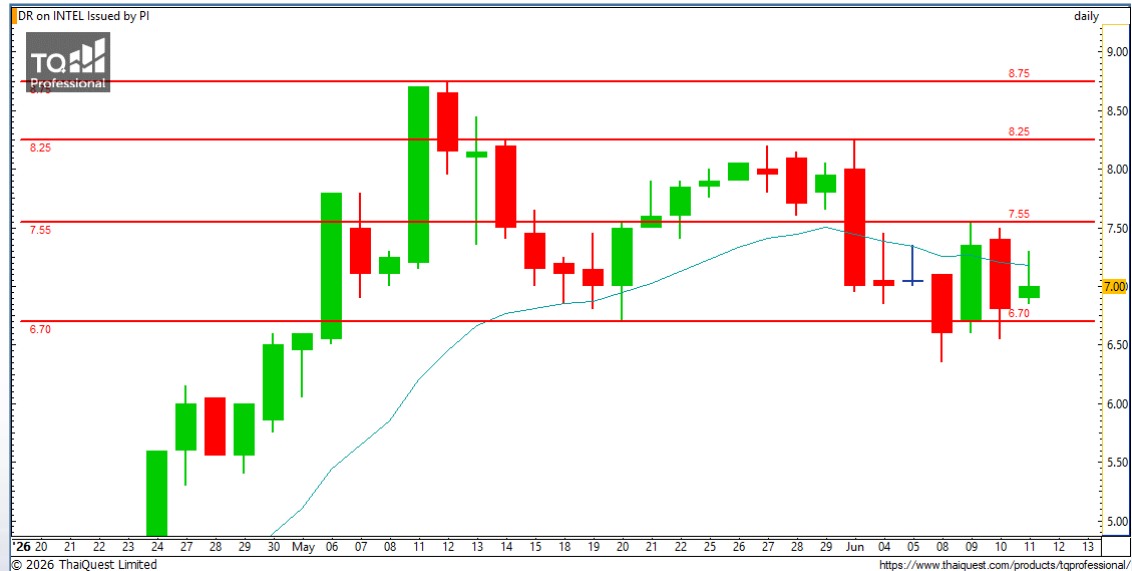


### INTEL03

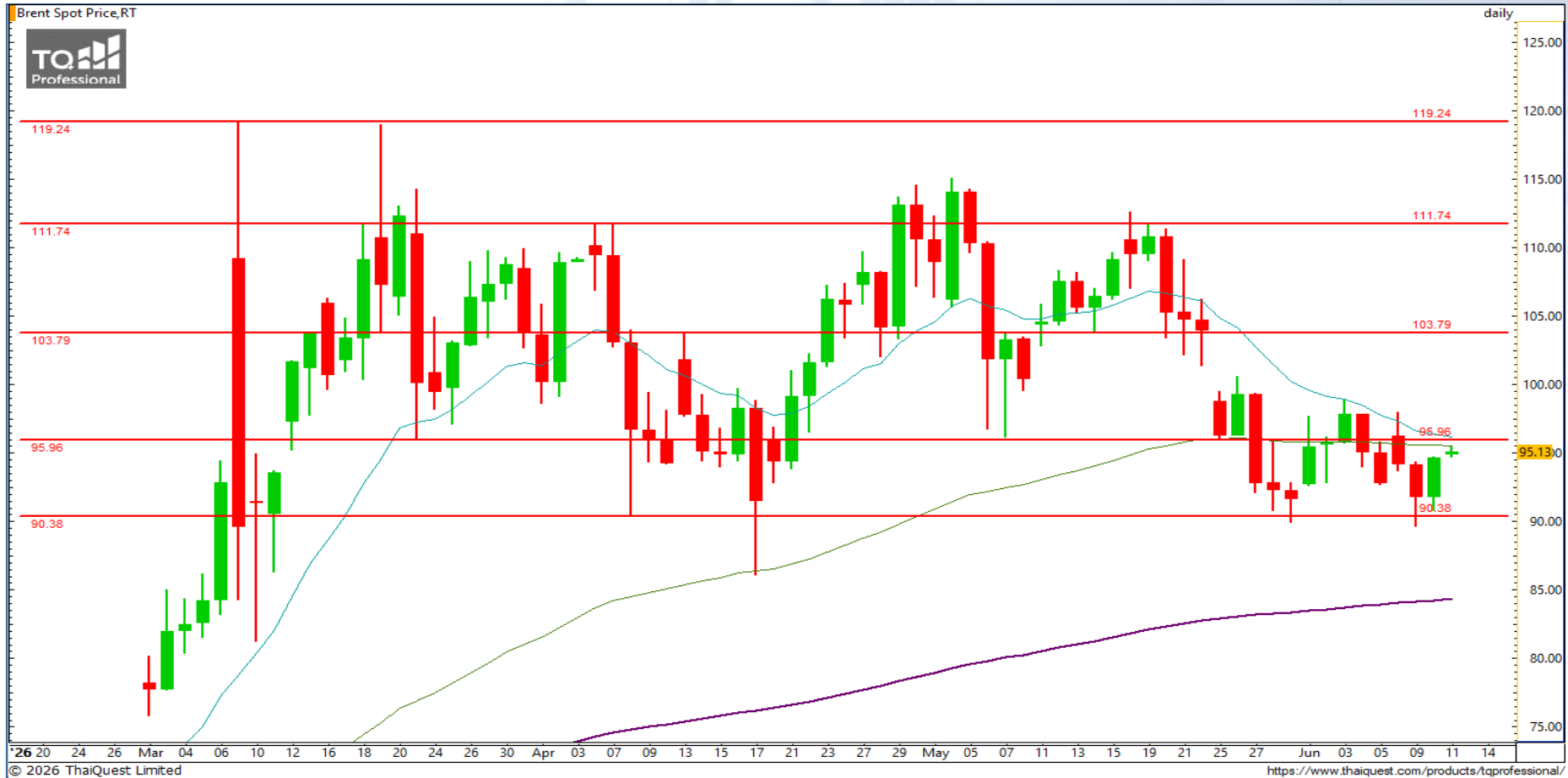
Support 6.90  
Resistance 7.55 / 8.25 / 8.75  
top loss 6.70

#### คำแนะนำระยะสั้น (BUY)

กราฟกลับตัวจากแนวรับสำคัญบริเวณ 6.70 บาท โดยเรามองหากไม่หลุดแนวรับดังกล่าวจะมีโอกาสรีบาวด์กลับไปทดสอบแนวต้านระยะสั้นที่ 7.55 และ 8.25 บาท



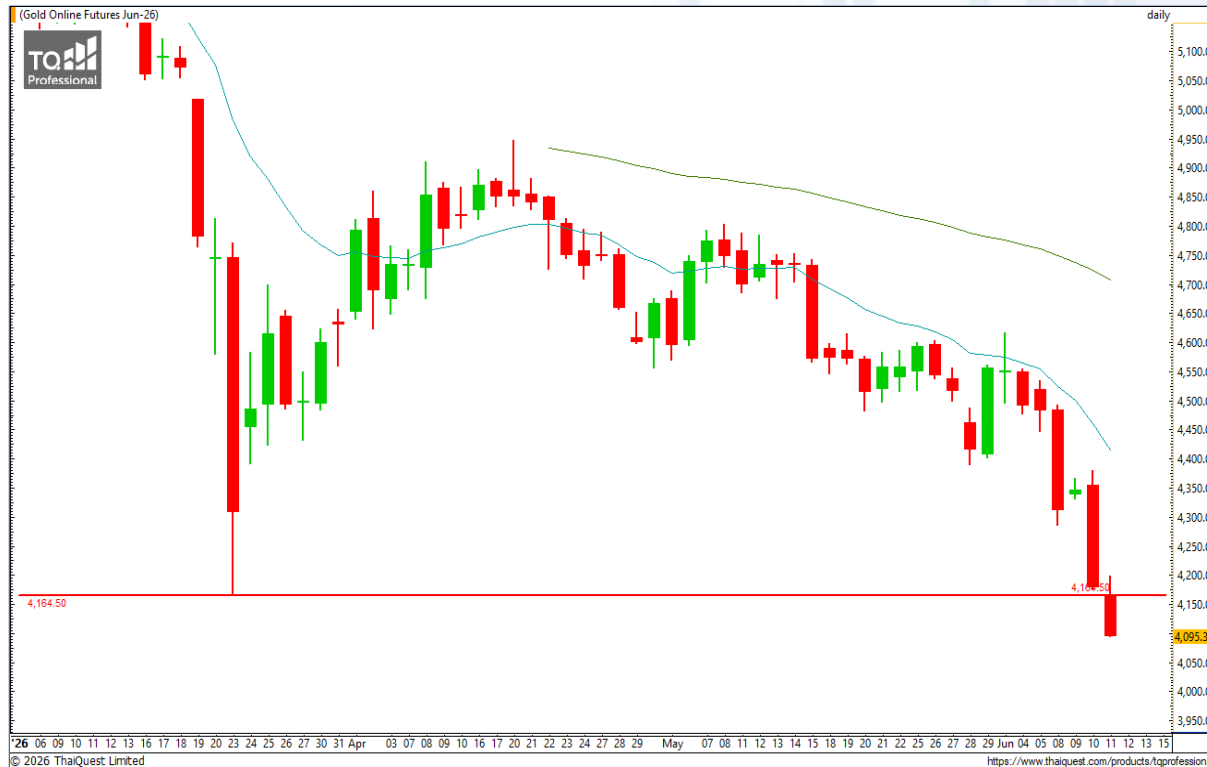
# CHART INSIGHT Commodity Market



Support	Resistance
90 / 85	96 / 103 / 111

ราคาน้ำมันดิบ Brent รัฐบาลต่อเนื่อง ภายหลังจากสหรัฐฯ รายงานการเปิดฉากโจมตีกลับอิหร่าน ในขณะที่กราฟพยายามรื้อवादกลับมทดสอบแนวต้าน 96 ดอลลาร์ และหากผ่านไม่ได้ ยังเสี่ยงลงแรงต่อไปทดสอบแนวรับสำคัญบริเวณ 85 ดอลลาร์ แต่หากยืนยันได้อย่างมั่นคง ก็จะลื่นไปทดสอบแนวต้านถัดไปที่ 103 ดอลลาร์

# CHART INSIGHT | Gold Futures



## ภาพขาลงหลังทำ New Low

ภาพทางเทคนิคราคาทองคำ (GOM26) รายวันมีการปรับตัวเป็นทิศทางขาลงที่ชัดเจนหลังหลุดแนวรับสำคัญ 4165 ดอลลาร์ ลงมาเป็นที่เรียบร้อย ระยะสั้น กราฟยังมีโอกาสลงต่อ แต่หากรีบาวด์กลับมาขึ้นเหนือระดับ 4165 ดอลลาร์ อาจเป็นจังหวะเก็งกำไรเพื่อคาดหวังการฟื้นตัวต่อเนื้ออีกครั้ง แต่หากขึ้นไม่ได้ ยังเสี่ยงลงแรงต่อเนื่องดังเดิม

## กลยุทธ์ Gold Futures

พอร์ต Long ต้นทุน 4190 ดอลลาร์ ตัดขาดทุนที่ 4185 ดอลลาร์ แล้ว พอร์ตว่างแนะนำ Wait and See

### Support

4070 / 4020

### Resistance

4120 / 4145

Contracts	Long	Short	Net	YTD
Institution	4,890	4,929	-39	-4,818
Foreign	36,811	35,190	+1,621	+16,914
Local	18,890	20,472	-1,582	-12,096

วันที่ 10 มิ.ย. 2026

กองทุน SPDR ขายทองคำ 2.86 ตัน

ถือครองทองคำล่าสุดที่ 1,013.64 ตัน

DISCLAIMER: รายงานฉบับนี้จัดทำโดยบริษัทหลักทรัพย์ที่ปรึกษาการลงทุน เอฟเอสเอส อินเตอร์เนชั่นแนล จำกัด "บริษัท" ข้อมูลที่ปรากฏในรายงานฉบับนี้ถูกจัดทำขึ้นบนพื้นฐานของแหล่งข้อมูลที่เชื่อใจหรือควรเชื่อว่ามี ความน่าเชื่อถือ และ/หรือมีความถูกต้อง อย่างไรก็ตามบริษัทไม่รับรองความถูกต้องครบถ้วนของข้อมูลดังกล่าว ข้อมูลและความเห็นที่ปรากฏอยู่ในรายงานฉบับนี้อาจมีการเปลี่ยนแปลง แก้ไข หรือเพิ่มเติมได้ตลอดเวลาโดย ไม่ต้องแจ้งให้ทราบล่วงหน้า บริษัทไม่มีความประสงค์ที่จะชักจูงหรือชี้ชวนให้ผู้ลงทุน ลงทุนซื้อหรือขายหลักทรัพย์ตามที่ปรากฏในรายงานฉบับนี้ รวมทั้งบริษัทไม่รับประกันผลตอบแทนหรือราคาของหลักทรัพย์ตาม ข้อมูลที่ปรากฏแต่อย่างใด บริษัทจึงไม่รับผิดชอบต่อความเสียหายใดๆ ที่เกิดขึ้นจากการนำข้อมูลหรือความเห็นในรายงานฉบับนี้ไปใช้ไม่ว่ากรณีใดก็ตาม ผู้ลงทุนควรศึกษาข้อมูลและใช้ดุลยพินิจอย่างรอบคอบในการ ตัดสินใจลงทุน

บริษัทขอสงวนลิขสิทธิ์ในข้อมูลและความเห็นที่ปรากฏอยู่ในรายงานฉบับนี้ ห้ามมิให้ผู้ใดนำข้อมูลและความเห็นในรายงานฉบับนี้ไปใช้ประโยชน์ คัดลอก ตัดแปลง ทำซ้ำ นำออกแสดงหรือเผยแพร่ต่อสาธารณชนไม่ว่า ทั้งหมดหรือบางส่วน โดยไม่ได้รับอนุญาตเป็นลายลักษณ์อักษรจากบริษัทล่วงหน้า การลงทุนในหลักทรัพย์มีความเสี่ยง ผู้ลงทุนควรศึกษาข้อมูลและพิจารณาอย่างรอบคอบก่อนการตัดสินใจลงทุน

บริษัทหลักทรัพย์ ฟินันเซีย ไซรัส จำกัด (มหาชน) และบริษัทหลักทรัพย์ที่ปรึกษาการลงทุน เอฟเอสเอส อินเตอร์เนชั่นแนล จำกัด เป็นบริษัทในเครือบริษัท ฟินันเซีย เอกซ์ จำกัด (มหาชน) โดยมีกรรมการหรือผู้บริหาร ร่วมกัน

คณะกรรมการ/ผู้บริหารของบริษัทหลักทรัพย์ ฟินันเซีย ไซรัส จำกัด (มหาชน) ได้ดำรงตำแหน่งคณะกรรมการ/ผู้บริหารของบริษัทจดทะเบียนดังนี้ AEONTS, BAFS, BE8, DV8, EA, FPT, FSX, KDH, SVI, VNG, WP, XO